



## Boletín estadístico de hortalizas y tubérculos: superficie, precios y comercio exterior

**Junio 2011**

 Julio 2011

**Boletín estadístico de hortalizas y tubérculos: superficie, precios y comercio exterior  
Junio 2011**

**Pilar Eguillor y Andrea Flaño**


Publicación de la Oficina de Estudios y Políticas Agrarias (Odepa)  
del Ministerio de Agricultura, Gobierno de Chile

**Director y Representante Legal**

Gustavo Rojas Le-Bert

**Se puede reproducir total o parcialmente citando la fuente**

Teatinos 40, piso 8. Santiago, Chile  
Teléfono : (56- 2) 3973000  
Fax : (56- 2) 3973111  
[www.odepa.gob.cl](http://www.odepa.gob.cl)



## CONTENIDO

Comentario	Descripción	Página
1	Superficie de hortalizas	<a href="#">4</a>
2	Precio de hortalizas	<a href="#">7</a>
3	Superficie, producción y rendimiento de papas - Precio de papas	<a href="#">13</a>
4	Exportaciones de hortalizas y tubérculos frescos y procesados	<a href="#">21</a>
5	Importaciones de hortalizas y tubérculos frescos y procesados	<a href="#">31</a>

Cuadro	Descripción	Página
1	Hortalizas: superficie sembrada y/o plantada a nivel nacional	<a href="#">5</a>
2	Hortalizas: superficie por región, según especie. Año 2010	<a href="#">6</a>
3	Precios promedio mensuales de hortalizas en mercados mayoristas de Santiago	<a href="#">8</a>
4	Precios promedio de hortalizas al consumidor en supermercados de Santiago	<a href="#">9</a>
5	Precios promedio de hortalizas al consumidor en ferias de Santiago	<a href="#">11</a>
6	Papa: superficie plantada, producción y rendimiento a nivel nacional	<a href="#">14</a>
7	Papa: superficie regional sembrada de la IV a la X región	<a href="#">15</a>
8	Producción regional de papa de la IV a la X región	<a href="#">16</a>
9	Rendimiento regional de papa de la IV a la X región	<a href="#">17</a>
10	Precios promedio mensual de papa en mercados mayoristas de Santiago	<a href="#">18</a>
11	Precios promedio de papa Desirée al consumidor en supermercados de Santiago	<a href="#">19</a>
12	Precios promedio de papa Desirée al consumidor en ferias de Santiago	<a href="#">19</a>
13	Volumen de las exportaciones de hortalizas y tubérculos según clase (kilos)	<a href="#">23</a>
14	Valor de las exportaciones de hortalizas y tubérculos según clase (US\$ FOB)	<a href="#">23</a>
15	Volumen de las exportaciones de hortalizas y tubérculos según subclase (kilos)	<a href="#">23</a>
16	Valor de las exportaciones de hortalizas y tubérculos según subclase (US\$ FOB)	<a href="#">23</a>
17	Exportaciones de hortalizas y tubérculos (productos primarios)	<a href="#">24</a>
18	Exportaciones de hortalizas y tubérculos (productos industriales)	<a href="#">25</a>
19	Exportaciones de hortalizas y tubérculos (productos congelados)	<a href="#">26</a>
20	Exportaciones de hortalizas y tubérculos (productos deshidratados)	<a href="#">26</a>
21	Exportaciones de hortalizas y tubérculos (productos preparados o conservados para consumo)	<a href="#">27</a>
22	Exportaciones de hortalizas y tubérculos (productos néctares y jugos)	<a href="#">28</a>
23	Exportaciones de hortalizas y tubérculos (productos pastas y pulpas)	<a href="#">28</a>
24	Principales destinos de las exportaciones de hortalizas y tubérculos (productos primarios)	<a href="#">29</a>
25	Principales destinos de las exportaciones de hortalizas y tubérculos (productos industriales)	<a href="#">29</a>
26	Exportaciones de hortalizas y tubérculos según región (productos primarios)	<a href="#">30</a>
27	Exportaciones de hortalizas y tubérculos según región (productos industriales)	<a href="#">30</a>
28	Volumen de las importaciones de hortalizas y tubérculos según clase (kilos)	<a href="#">32</a>
29	Valor de las importaciones de hortalizas y tubérculos según clase (US\$ CIF)	<a href="#">32</a>
30	Volumen de las importaciones de hortalizas y tubérculos según subclase (kilos)	<a href="#">32</a>
31	Valor de las importaciones de hortalizas y tubérculos según subclase (US\$ CIF)	<a href="#">32</a>
32	Importaciones de hortalizas y tubérculos (productos primarios)	<a href="#">33</a>
33	Importaciones de hortalizas y tubérculos (productos industriales)	<a href="#">34</a>
34	Importaciones de hortalizas y tubérculos (productos congelados)	<a href="#">35</a>
35	Importaciones de hortalizas y tubérculos (productos deshidratados)	<a href="#">35</a>
36	Importaciones de hortalizas y tubérculos (productos preparados o conservados para consumo)	<a href="#">36</a>
37	Importaciones de hortalizas y tubérculos (productos néctares y jugos)	<a href="#">37</a>
38	Importaciones de hortalizas y tubérculos (productos pastas y pulpas)	<a href="#">37</a>
39	Importaciones de hortalizas y tubérculos según país (productos primarios)	<a href="#">38</a>
40	Importaciones de hortalizas y tubérculos según país (productos industriales)	<a href="#">38</a>

Gráfico	Descripción	Página
1	Precios promedio al consumidor de ajo, pimentón, cebolla y lechuga en supermercados de Santiago	<a href="#">10</a>
2	Precios promedio al consumidor de tomate y zapallo en supermercados de Santiago	<a href="#">10</a>
3	Precios promedio al consumidor de ajo, pimentón, cebolla y lechuga en ferias de Santiago	<a href="#">12</a>
4	Precios promedio al consumidor de tomate y zapallo en ferias de Santiago	<a href="#">12</a>
5	Evolución de la superficie y producción de papa	<a href="#">14</a>
6	Precios promedio al consumidor de papa Desirée en supermercados y ferias de Santiago	<a href="#">20</a>

## **SUPERFICIE DE HORTALIZAS**

En 2010 la superficie cultivada con hortalizas en el país (cuadro 1) alcanzó un área de 80.277 hectáreas, lo que representó una disminución de 4,8% respecto al año anterior (- 4.059 ha).

Las hortalizas más importantes en cuanto a superficie fueron el choclo (11.234 ha), la lechuga (6.837 ha), el zapallo temprano y de guarda (5.878 ha) y el tomate para consumo fresco (5.165 ha).

Entre 2009 y 2010 las hortalizas que más aumentaron su superficie fueron las habas (23%), el zapallo temprano y de guarda (7%), los porotos granados (10%), los porotos verdes (10%) y las betarragas (20%). Las mayores bajas correspondieron a alcachofa (-21%), arveja verde (-35%), zanahoria (-19%), lechuga (-7%) y ají (-33%).

Entre las regiones productoras de hortalizas, destacan la Región Metropolitana (26.854 ha); la Región de O Higgins (11.696 ha); la Región de Coquimbo, con 10.766 ha, y la Región del Maule, con 10.385 ha (cuadro 2).

**Cuadro 1**  
**Hortalizas: superficie sembrada y/o plantada a nivel nacional**  
**(hectáreas)**

<b>Cultivo</b>	<b>Año 2007*</b>	<b>Año 2009</b>	<b>Año 2010</b>	<b>Variación 10/09 (%)</b>	<b>Variación 10/09 (ha)</b>
Ají	1.290,9	1.431,2	965,1	-32,6	-466,1
Ajo	1.043,4	1.252,9	1.257,9	0,4	5,0
Alcachofa	4.996,4	5.875,0	4.651,2	-20,8	-1.223,8
Apio	763,2	826,9	672,9	-18,6	-154,0
Arveja verde	2.872,8	2.968,6	1.932,8	-34,9	-1.035,8
Betarraga	1.107,5	1.336,2	1.604,2	20,1	268,0
Cebolla de guarda	4.086,5	4.213,0	4.196,5	-0,4	-16,5
Cebolla temprana	1.938,4	1.930,7	1.989,5	3,0	58,8
Choclo	10.499,5	11.457,5	11.233,8	-2,0	-223,7
Coliflor	1.269,3	1.505,2	1.284,5	-14,7	-220,7
Espárrago	2.215,1	2.936,0	2.758,5	-6,0	-177,5
Haba	1.904,0	1.922,4	2.359,4	22,7	437,1
Lechuga	6.884,6	7.356,7	6.836,8	-7,1	-519,8
Melón	3.053,9	3.129,6	3.279,0	4,8	149,5
Orégano	574,1	504,0	452,1	-10,3	-51,9
Pimiento	1.567,1	1.489,2	1.473,5	-1,1	-15,7
Poroto granado	2.760,2	3.031,6	3.323,9	9,6	292,3
Poroto verde	2.837,8	2.890,2	3.172,3	9,8	282,1
Repollo	1.538,6	1.732,8	1.753,2	1,2	20,4
Sandía	2.906,2	3.159,2	3.264,0	3,3	104,8
Tomate consumo fresco	6.308,9	5.318,3	5.165,0	-2,9	-153,3
Zanahoria	3.819,8	4.638,3	3.751,4	-19,1	-886,9
Zapallo italiano	1.077,9	1.141,8	996,3	-12,7	-145,5
Zapallo temprano y de guarda	5.086,0	5.497,8	5.878,3	6,9	380,5
Otras hortalizas	9.872,5	6.791,0	6.025,0	-11,3	-766,0
<b>Total</b>	<b>82.274,6</b>	<b>84.335,9</b>	<b>80.277,1</b>	<b>-4,8</b>	<b>-4.058,8</b>

\* Corresponde al VII Censo Nacional Agropecuario y Forestal.

Fuente: elaborado por Odepa con información INE.

**Cuadro 2**  
**Hortalizas: superficie por región, según especie. Año 2010.**  
**(hectáreas)**

Especies	Región de Arica y Parinacota	Región de Atacama	Región de Coquimbo	Región de Valparaíso	Región Metropolitana	Región de O'Higgins	Región del Maule	Región del Bío Bío	Resto país <sup>1</sup>	Total
Ají	10,53	26,97	486,87	7,7	23,7	188,59	208,12	2,95	9,7	965
Ajo	-	-	-	176,7	272,6	644,1	-	-	164,4	1.258
Alcachofa	-	1,0	2.781,3	1.261,0	568,0	34,9	-	-	5,0	4.651
Apio	-	-	454,2	135,2	60,1	-	-	22,7	0,9	673
Arveja verde	-	188,1	77,3	205,1	328,5	28,4	187,1	422,6	495,7	1.933
Betarraga	42,7	8,7	50,0	280,3	941,5	21,5	96,7	59,9	102,9	1.604
Cebolla de guarda	77,2	-	27,2	297,8	1.499,7	1.642,2	606,9	26,5	18,9	4.196
Cebolla temprana	201,5	-	20,4	187,8	1.162,8	235,4	117,5	-	64,2	1.990
Choclo	999,7	40,9	782,1	1.080,4	3.929,5	1.685,5	1.955,8	402,2	357,7	11.234
Coliflor	33,5	6,2	81,6	145,7	783,9	74,1	149,7	5,8	4,2	1.284
Espárrago	-	-	-	-	90,5	-	1.419,4	1.162,0	86,7	2.758
Haba	23,0	165,5	429,8	195,0	988,7	99,5	256,5	47,7	153,9	2.359
Lechuga	48,4	34,7	1.813,4	1.096,0	3.363,8	147,7	48,4	89,9	194,6	6.837
Melón	-	59,8	84,0	50,3	841,8	1.549,5	578,6	43,6	71,6	3.279
Orégano	90,0	-	-	67,2	267,3	-	-	-	27,7	452
Pimiento	137,9	11,7	450,7	50,8	302,6	362,9	155,9	-	1,0	1.474
Poroto granado	-	-	324,1	849,4	1.084,2	261,5	578,6	144,9	81,2	3.324
Poroto verde	144,2	163,9	980,5	152,5	1.065,9	88,5	195,8	188,8	192,1	3.172
Repollo	-	-	203,6	543,5	440,7	245,7	282,2	-	37,5	1.753
Sandía	-	46,6	61,8	72,2	385,3	1.422,0	1.246,4	23,5	6,3	3.264
Tomate consumo fresco	715,4	185,3	270,6	659,1	1.187,4	795,2	775,9	402,9	173,2	5.165
Zanahoria	-	-	409,0	681,2	960,4	72,9	68,4	1.020,1	539,4	3.751
Zapallo Italiano	110,1	2,7	138,1	193,6	383,4	79,9	52,1	14,8	21,6	996
Zapallo temprano y de guarda	-	-	167,9	60,0	2.906,3	1.775,3	921,4	35,3	12,3	5.878
Otras hortalizas	137,4	163,7	671,9	83,5	3.015,0	240,8	483,6	626,9	602,3	6.025
<b>Total</b>	<b>2.771,4</b>	<b>1.105,7</b>	<b>10.766,2</b>	<b>8.531,9</b>	<b>26.853,6</b>	<b>11.695,9</b>	<b>10.384,8</b>	<b>4.742,6</b>	<b>3.424,8</b>	<b>80.277</b>

<sup>1</sup> Corresponde al VII Censo Nacional Agropecuario y Forestal.

Fuente: elaborado por Odepa con información INE.

## PRECIOS DE HORTALIZAS ENTRE MAYO Y JUNIO DE 2011

### **Mercados mayoristas**

Entre mayo y junio de 2011, las alzas de precio de las hortalizas en los mercados mayoristas de Santiago fluctuaron entre 81,9% (ají) y 0,2% (zanahoria), mientras que las bajas fluctuaron entre 12,3% (arveja verde) y 0,1% (zapallo).

Las hortalizas que más aumentaron sus precios (cuadro 3) fueron el ají (82%), que pasó de \$ 397 a \$ 722 por kilo; el choclo (80%), de \$ 9.499 a \$ 17.053 por 100 unidades, y el cilantro (68%), de \$ 2.248 a \$ 3.766 los 12 atados.

Las hortalizas que más bajaron sus precios fueron las arvejas verdes (-12%), disminuyendo de \$ 16.125 a \$14.136 por quintal de 30 kilos; las habas (- 4%), de \$ 9.256 a \$ 8.883 por quintal de 30 kilos, y los ajos, de \$ 106.789 a \$ 102.774 por 1.000 unidades.

De los 35 productos analizados, sólo ocho bajaron sus precios entre mayo y junio de 2011: arveja (-12,3%), haba (-4,9%), ajo (-3,8), cebolla (-1,5%), rabanito (-1,9%), orégano (-1.0%), zapallo italiano (-0,7%) y zapallo (-0,1%).

### **Supermercados de Santiago**

En supermercados (cuadro 4), de las nueve hortalizas analizadas, sólo una bajó sus precios en este período: la cebolla valenciana (-2,5%), de \$ 158 a \$ 154 por unidad.

Todas las demás hortalizas subieron sus precios, siendo el tomate larga vida el que mostró la mayor alza (38%), de \$ 658 a \$ 911 por kilo, seguido por el poroto verde (17%), de \$ 1.078 a \$ 1.261.

### **Ferias de Santiago**

En las ferias (cuadro 5), de las nueve hortalizas analizadas, tres bajaron sus precios: la cebolla valenciana (-15%), de \$ 95 a \$ 81 por unidad; la lechuga costina (-1%), de \$ 533 a \$ 529, y el ajo chino (-1%), de \$ 193 a \$ 192 por unidad.

**Cuadro 3**  
**Precio promedio mensual de hortalizas en mercados mayoristas de Santiago**  
**(pesos nominales sin IVA)**

Producto	Unidad	2010		2011		Variación junio (%)	
		Mayo	Junio	Mayo	Junio	mensual	anual
Acelga	\$/12 atados	4.069	3.954	3.869	4.180	8,0	5,7
Achicoria	\$/100 unidades	25.210	17.854	13.312	16.807	26,3	-5,9
Ajo	\$/kilo	1.114	1.052	1.247	1.329	6,6	26,3
Ajo	\$/1.000 unidades	80.913	83.563	106.789	102.774	-3,8	23,0
Ají	\$/kilo	391	477	397	722	81,9	51,5
Albahaca	\$/100 matas	11.662		9.467			
Alcachofa s/e	\$/100 unidades	8.583	10.106	9.206	11.275	22,5	11,6
Apio	\$/12 matas	3.555	2.848	2.283	2.327	2,0	-18,3
Arveja verde fresca	\$/quintal 30 kilos	15.339	16.703	16.125	14.136	-12,3	-15,4
Berenjena	\$/100 unidades	11.838	9.555	11.204	13.753	22,8	43,9
Betarraga	\$/malla 18 kilos	2.221	2.290	2.343	2.360	0,8	3,1
Betarraga	\$/1.000 unidades	31.849	31.418	32.269	35.229	9,2	12,1
Bruselas (repollito)	\$/malla 20 kilos	4.441	4.259	5.846			
Brócoli	\$/cien unidades	23.960	25.032	19.144	21.437	12,0	-14,4
Camote	\$/malla 20 kilos	5.277	5.541	4.946	4.972	0,5	-10,3
Cebolla	\$/100 unidades	6.113	7.121	2.778	2.922	5,2	-59,0
Cebolla	\$/kilo	191	200	87	86	-1,5	-57,1
Choclo	\$/100 unidades	6.661	8.648	9.499	17.053	79,5	97,2
Cilantro	\$/12 atados	4.977	3.882	2.248	3.766	67,6	-3,0
Coliflor	\$/100 unidades	26.569	28.838	20.997	23.704	12,9	-17,8
Espinacas	\$/cuna 13 kilos	4.843	3.678	2.996	3.383	12,9	-8,0
Espárragos	\$/kilo						
Haba	\$/quintal 30 kilos	7.052	6.297	9.256	8.883	-4,0	41,1
Lechuga	\$/100 unidades	11.042	12.397	11.323	12.597	11,3	1,6
Melón	\$/100 unidades						
Orégano s/e	\$/12 atados	4.536	4.528	4.297	4.254	-1,0	-6,1
Pepino dulce	\$/caja 18 kilos	3.244	3.413	4.098	4.410	7,6	29,2
Pepino ensalada	\$/100 unidades	10.836	10.848	11.203	11.364	1,4	4,8
Perejil	\$/12 atados	3.667	3.631	2.174	2.678	23,2	-26,3
Pimiento morrón	\$/caja 18 kilos	4.735	7.022	5.073	5.379	6,0	-23,4
Pimiento	\$/caja 18 kilos	3.438	5.591	3.647	4.740	30,0	-15,2
Poroto granado	\$/quintal 30 kilos	7.403	7.476	8.767			
Poroto verde	\$/quintal 30 kilos	14.684	17.880	10.245	14.197	38,6	-20,6
Porrón/puerro	\$/1.000 unidades			84.000			
Rabanito	\$/1.000 unidades	8.403	11.548	11.828	11.602	-1,9	0,5
Repollo	\$/100 unidades	24.211	27.838	21.873	22.378	2,3	-19,6
Sandía	\$/100 unidades						
Sandía	\$/kilo (por unidad)						
Tomate	\$/caja 20 kilos	4.548	6.034	6.076	7.636	25,7	26,6
Zanahoria	\$/envase 20 kilos	2.131	2.204	1.866	1.870	0,2	-15,2
Zanahoria	\$/1.000 unidades	27.110	26.860	26.142	27.570	5,5	2,6
Zapallo italiano	\$/100 unidades	11.083	12.408	6.141	6.097	-0,7	-50,9
Zapallo	\$/kilo (unidad)	101	126	74	74	-0,1	-41,0

Fuente: elaborado por Odepa con información de diversas fuentes.

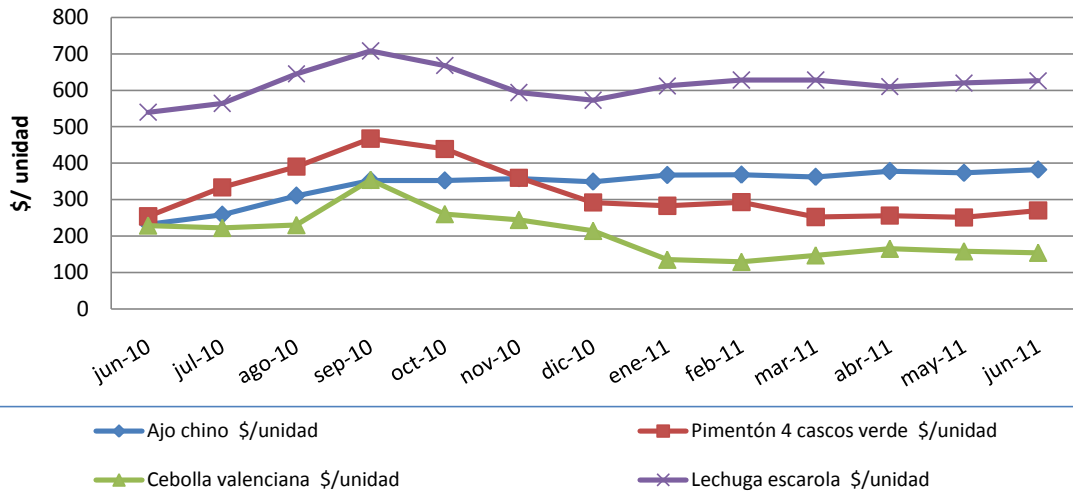


**Cuadro 4**  
**Precios promedio de hortalizas al consumidor en supermercados de Santiago**  
**Precios nominales con IVA**

Producto	Unidad	2010		2011		Variación junio (%)	
		Mayo	Junio	Mayo	Junio	mensual	anual
Ajo chino	\$/unidad	229	232	373	382	2,4	64,5
Cebolla valenciana	\$/unidad	221	229	158	154	-2,5	-32,7
Choclo choclero	\$/unidad	251	288				
Lechuga costina	\$/unidad	560	597	558	575	3,0	-3,6
Lechuga escarola	\$/unidad	558	540	620	626	1,0	16,0
Pimentón 4 cascós verde	\$/unidad	242	254	251	270	7,6	6,4
Poroto verde	\$/kilo	1.246	1.657	1.078	1.261	17,0	-23,9
Tomate larga vida	\$/kilo	561	686	658	911	38,4	32,9
Zanahoria s/e	\$/unidad	76	76	76	80	5,3	5,3
Zapallo camote	\$/kilo	580	571	759	772	1,7	35,2

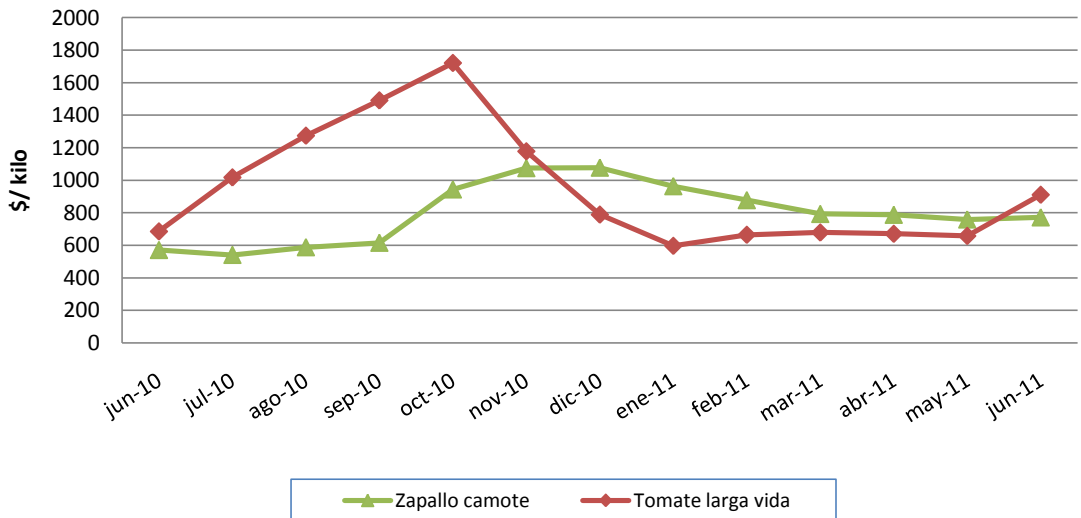
Fuente: Odepa.

**Gráfico 1**  
**Precios promedio al consumidor de ajo, pimentón, cebolla y lechuga**  
**en supermercados de Santiago**  
**\$/ unidad**  
**Junio 2010 - Junio 2011**



Fuente: Odepa.

**Gráfico 2**  
**Precios promedio al consumidor de tomate y zapallo**  
**en supermercados de Santiago**  
**\$/ kilo**  
**Junio 2010 - Junio 2011**



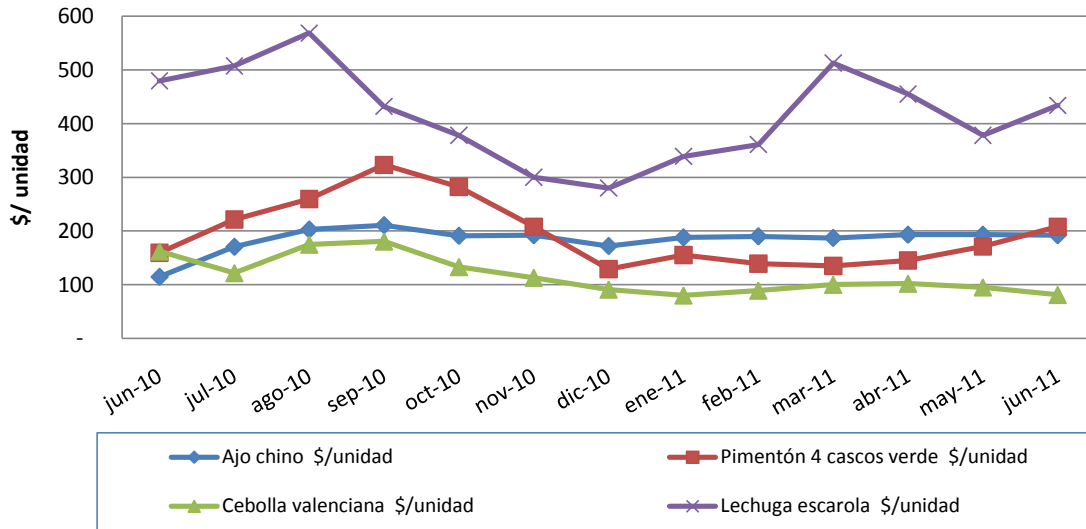
Fuente: Odepa.

**Cuadro 5**  
**Precio promedio de hortalizas al consumidor en ferias de Santiago**  
**(pesos nominales con IVA)**

Producto	Unidad	2010		2011		Variación junio (%)	
		Mayo	Junio	Mayo	Junio	mensual	anual
Ajo chino	\$/unidad	136	115	193	192	-0,5	41,9
Cebolla valenciana	\$/unidad	129	162	95	81	-14,7	-26,4
Choclo choclero	\$/unidad	144	201				
Lechuga costina	\$/unidad	486	486	533	529	-0,8	9,7
Lechuga escarola	\$/unidad	564	480	378	434	14,8	-33,0
Pimentón 4 cascos verde	\$/unidad	150	159	171	208	21,6	14,0
Poroto verde	\$/kilo	991	1.421	603	1.169	93,9	-39,2
Tomate larga vida	\$/kilo	552	537	638	770	20,7	15,6
Zanahoria s/e	\$/unidad	48	44	44	45	2,3	-8,3
Zapallo camote	\$/kilo	434	438	300	308	2,7	-30,9

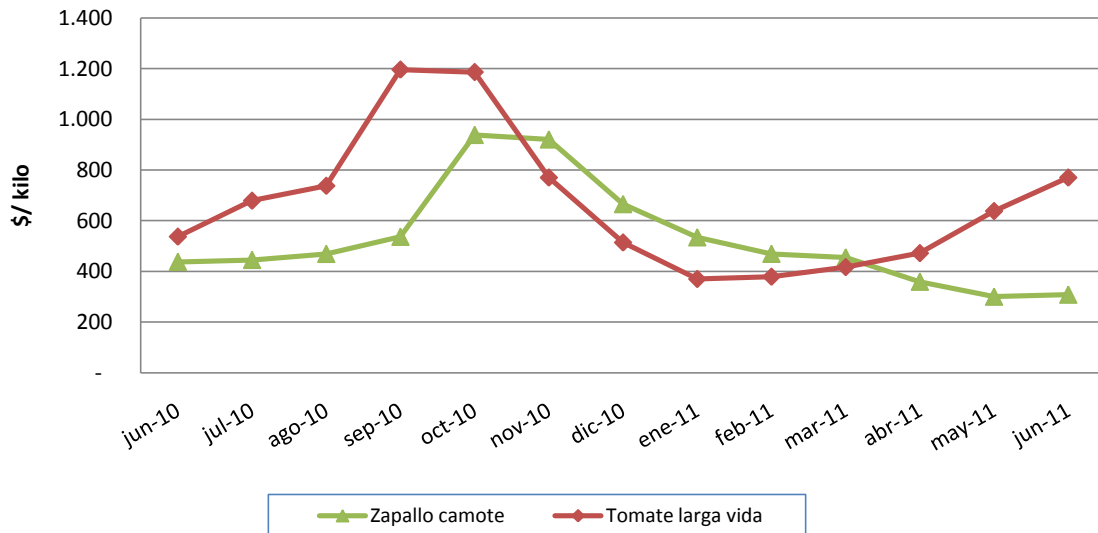
Fuente: Odepa.

**Gráfico 3**  
**Precios promedio al consumidor de ajo, pimentón, cebolla y lechuga**  
**en ferias de Santiago**  
**\$/ unidad**  
**Junio 2010 - Junio 2011**



Fuente: Odepa.

**Gráfico 4**  
**Precios promedio al consumidor de tomate y zapallo**  
**en ferias de Santiago**  
**\$/ kilo**  
**Junio 2010 - Junio 2011**



Fuente: Odepa.

## **SUPERFICIE, PRODUCCIÓN Y RENDIMIENTO DE PAPAS**

En la reciente temporada 2010/11 la superficie de papas alcanzó a 53.653 ha (cuadro 6). Las principales regiones productoras (cuadro 7) fueron: La Araucanía (17.757 ha), Bío Bío (9.385 ha) y Los Lagos (8.063 ha).

En la temporada 2009/10 se produjeron 1.081.349 de toneladas de papas, con un rendimiento promedio de 21,3 ton/ha (cuadro 6). Las mayores producciones (cuadro 8) se dieron en las regiones de La Araucanía (315.519 ton), Los Lagos (197.024 ton) y Bío Bío (165.633 ton). En estas tres regiones se concentra el 63% de la producción nacional.

En rendimientos (cuadro 9) destacan las regiones de Los Ríos (331 qqm/ha), Los Lagos (295 qqm/ha), Valparaíso (263 qqm/ha) y Metropolitana (247 qqm/ha).

## **PRECIO DE PAPAS ENTRE MAYO Y JUNIO DE 2011**

### **Mercados mayoristas: sube el precio de las papas**

De enero a junio de este año, el precio promedio de la papa en los mercados mayoristas de Santiago ha bajado en 22% en relación al mismo período del año anterior (cuadro 10), lo que se condice con el aumento de la superficie sembrada y una mayor oferta del producto.

Entre mayo y junio de 2011, el precio promedio del envase de papa de 50 kilos en los mercados mayoristas de Santiago mostró un alza de un 13%, pasando de \$ 4.412 a \$4.992. Por el contrario, el precio promedio del mes de junio disminuyó en 30% respecto al mismo mes del año anterior.

### **Supermercados y ferias: bajan los precios en supermercados y ferias**

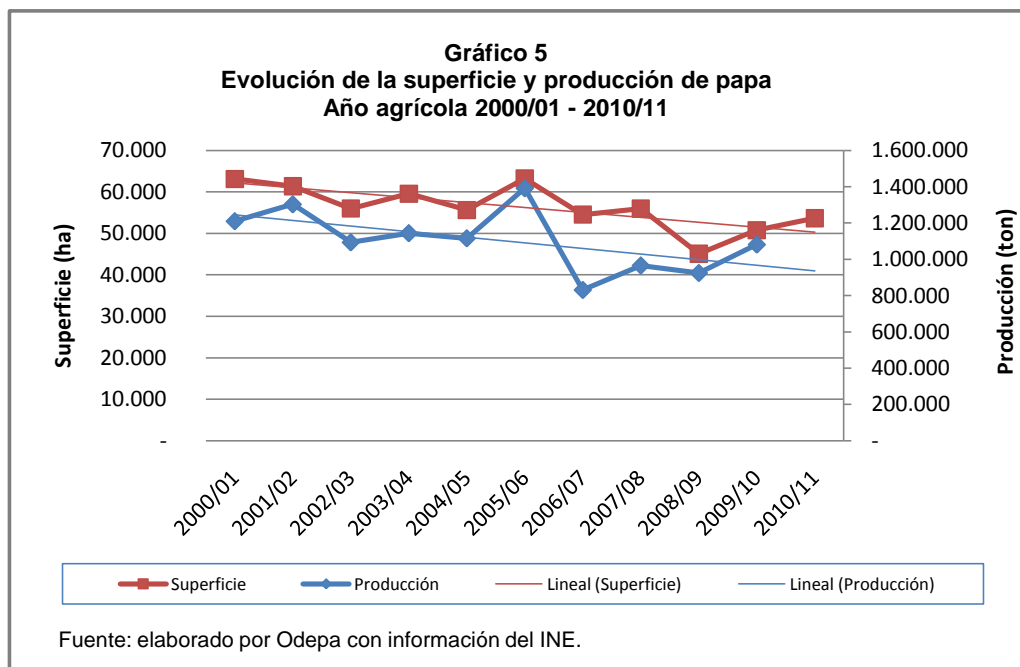
En supermercados, se observa una disminución de 5,7% en el precio del kilo de papa Desirée entre mayo y junio de 2011. Asimismo, el precio de la papa en el mes de junio disminuyó en 15% respecto al mismo mes del año anterior (cuadro 11).

En ferias, el precio del kilo de papa Desirée disminuyó 2,7% entre mayo y junio, y permaneció un 1,9% más bajo que el de igual mes del año anterior (cuadro 12).

**Cuadro 6**  
**Papa: superficie, producción y rendimiento**  
**Años agrícolas 2000/01 - 2010/11**

Año agrícola	Superficie (ha)	Producción (ton)	Rendimiento (ton/ha)
2000/01	63.110	1.210.044	19,2
2001/02	61.360	1.303.268	21,2
2002/03	56.000	1.093.728	19,5
2003/04	59.560	1.144.170	19,2
2004/05	55.620	1.115.736	20,1
2005/06	63.200	1.391.378	22,0
2006/07	54.528	831.054	15,2
2007/08	55.976	965.940	17,3
2008/09	45.078	924.548	20,5
2009/10	50.771	1.081.349	21,3
2010/11	53.653		

Fuente: elaborado por Odepa con información del INE.



**Cuadro 7**  
**Papa: superficie regional sembrada entre las regiones de Coquimbo y Los Lagos<sup>1</sup>**  
**(hectáreas)**  
**Años agrícolas 2001/02 - 2010/11**

<b>Año agrícola</b>	<b>Región de Coquimbo</b>	<b>Región de Valparaíso</b>	<b>Región Metropolitana</b>	<b>Región de O'Higgins</b>	<b>Región del Maule</b>	<b>Región del Bío Bío</b>	<b>Región de La Araucanía</b>	<b>Región de Los Ríos</b>	<b>Región de Los Lagos</b>
2001/02	5.960	1.480	4.280	2.960	4.170	5.240	18.030		17.930
2002/03	5.420	1.190	4.090	3.140	3.850	5.690	15.000		16.310
2003/04	5.400	1.200	4.000	3.450	3.800	6.400	16.800		17.200
2004/05	4.960	1.550	3.260	2.820	2.800	6.290	15.620		17.010
2005/06	5.590	1.870	4.000	3.410	3.740	6.600	17.980		18.700
2006/07*	5.350	1.950	4.400	3.700	3.900	7.100	17.700		18.500
2007/08*	3.520	2.040	5.610	1.570	3.430	8.100	14.800	4.240	11.960
2008/09	2.996	606	2.760	259	2.183	7.025	13.473	4.567	10.522
2009/10	3.421	447	3.493	1.981	4.589	8.958	16.756	3.767	6.672
2010/11	3.208	1.493	3.750	887	4.584	9.385	17.757	3.839	8.063

\* Cifras provisionarias.

<sup>1</sup> No incluye regiones I, II, III, XI y XII.

Fuente: elaborado por Odepa con información del INE.

**Cuadro 8**  
**Producción regional de papa entre las regiones de Coquimbo y Los Lagos<sup>1</sup>**  
**(toneladas)**  
**Año agrícola 2001/02 - 2009/10**

<b>Año agrícola</b>	<b>Región de Coquimbo</b>	<b>Región de Valparaíso</b>	<b>Región Metropolitana</b>	<b>Región de O'Higgins</b>	<b>Región del Maule</b>	<b>Región del Bío Bío</b>	<b>Región de La Araucanía</b>	<b>Región de Los Ríos</b>	<b>Región de Los Lagos</b>
2001/02	131.241	21.403	82.529	49.670	62.219	104.594	420.347		419.319
2002/03	110.721	14.421	63.776	57.187	57.217	113.195	297.629		367.637
2003/04	109.620	15.000	63.360	65.550	57.190	128.320	302.400		390.784
2004/05	106.541	25.575	43.228	56.513	42.448	127.498	321.303		380.684
2005/06	120.465	31.323	59.440	44.262	63.356	131.670	446.084		482.834
2006/07*	120.465	33.150	65.120	63.159	68.250	144.485	438.960		499.500
2007/08*	66.880	27.744	86.001	26.690	58.550	135.270	220.224	86.623	251.519
2008/09	51.591	8.351	53.082	3.753	31.916	109.801	265.553	121.619	272.625
2009/10	78.466	11.764	86.175	38.358	57.456	165.633	315.519	124.688	197.024

\*cifra provisoria.

<sup>1</sup> no incluye regiones I, II, III, XI y XII.

Fuente: elaborado por Odepa con información del Ine.



**Cuadro 9**  
**Rendimiento regional de papa entre las regiones de Coquimbo y Los Lagos<sup>1</sup>**  
**(qqm/ha)**  
**Año agrícola 2001/02 - 2009/10**

<b>Año agrícola</b>	<b>Región de Coquimbo</b>	<b>Región de Valparaíso</b>	<b>Región Metropolitana</b>	<b>Región de O'Higgins</b>	<b>Región del Maule</b>	<b>Región del Bío Bío</b>	<b>Región de La Araucanía</b>	<b>Región de Los Ríos</b>	<b>Región de Los Lagos</b>
2001/02	220,2	144,6	192,8	167,8	149,2	199,6	233,1		233,9
2002/03	204,3	121,2	155,9	182,1	148,6	198,9	198,4		225,4
2003/04	203,0	125,0	158,4	190,0	150,5	200,5	180,0		227,2
2004/05	214,8	165,0	132,6	200,4	151,6	202,7	205,7		223,8
2005/06	215,5	167,5	148,6	129,8	169,4	199,5	248,1		258,2
2006/07*	225,2	170,0	148,0	170,7	175,0	203,5	248,0		270,0
2007/08*	190,0	136,0	153,3	170,0	170,7	167,0	148,8	204,3	210,3
2008/09	172,2	137,8	192,3	144,9	146,2	156,3	197,1	266,3	259,1
2009/10	229,4	263,3	246,7	193,6	125,2	184,9	188,3	331,0	295,3

\*cifra provisoria.

<sup>1</sup> No incluye regiones I, II, III, XI y XII.

Nota: un quintal equivale a 100 kilos.

Fuente: elaborado por Odepa con información del Ine.

**Cuadro 10**  
**Precio promedio mensual de papa en mercados mayoristas de Santiago**  
**(\$ nominales sin IVA/ envase 50 kilos)**

Mes	Año			Variación (%)	
	2009	2010	2011	Mensual	Anual
Enero	14.763	4.878	3.229	-4,5	-33,8
Febrero	13.207	4.961	4.483	38,8	-9,6
Marzo	9.713	4.962	5.068	13,0	2,1
Abril	8.999	5.822	4.747	-6,3	-18,5
Mayo	9.002	6.829	4.412	-7,1	-35,4
Junio	9.602	7.088	4.992	13,2	-29,6
Julio	10.453	6.871			
Agosto	11.959	6.765			
Septiembre	16.029	6.505			
Octubre	12.750	6.863			
Noviembre	9.606	6.671			
Diciembre	5.863	3.380			
<b>Promedio aritmético año</b>	<b>10.996</b>	<b>5.966</b>			
<b>Promedio aritmético ene-jun</b>	<b>10.881</b>	<b>5.757</b>	<b>4.489</b>		<b>-22,0</b>

Fuente: elaborado por Odepa con información de diversas fuentes.

**Cuadro 11**  
**Precios promedio de papa Desirée en supermercados de Santiago**  
**Pesos nominales con IVA**  
**\$/ kilo**

Mes	Año		Variación (%)	
	2010	2011	Mensual	Anual
Enero	592	447	-14,7	-24,4
Febrero	523	420	-6,0	-19,7
Marzo	515	433	3,1	-15,9
Abril	485	433	0,0	-10,8
Mayo	498	423	-2,3	-15,1
Junio	471	399	-5,7	-15,4
Julio	481			
Agosto	478			
Septiembre	475			
Octubre	511			
Noviembre	589			
Diciembre	524			

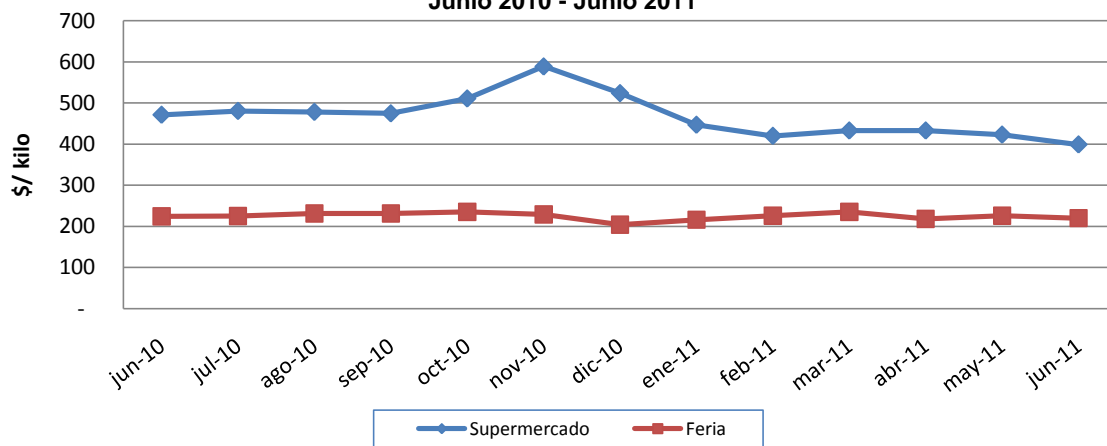
Fuente: Odepa

**Cuadro 12**  
**Precios promedio de papa Desirée en ferias de Santiago**  
**Pesos nominales con IVA**  
**\$/ kilo**

Mes	Año		Variación (%)	
	2010	2011	Mensual	Anual
Enero	228	216	5,9	-5,1
Febrero	229	226	4,6	-1,1
Marzo	257	235	4,0	-8,4
Abril	243	218	-7,2	-10,4
Mayo	243	226	3,7	-7,1
Junio	224	220	-2,7	-1,9
Julio	225			
Agosto	231			
Septiembre	231			
Octubre	235			
Noviembre	229			
Diciembre	204			

Fuente: Odepa

**Gráfico 6**  
**Precios promedio al consumidor de papa Desirée**  
**en supermercados y ferias de Santiago**  
**\$/ kilo**  
**Junio 2010 - Junio 2011**



Fuente: Odepa.

## EXPORTACIONES DE HORTALIZAS Y TUBÉRCULOS FRESCOS Y PROCESADOS

De enero a junio de 2011 se han exportado 143.497 toneladas de hortalizas y tubérculos, por un valor de 137 millones de dólares FOB, en que los productos frescos representan un 45% y los industriales, el 55% restante. En relación con el mismo período de la temporada 2010, se podría inferir que, en general, el valor promedio de las exportaciones ha ido en ascenso en el primer semestre del año, ya que, frente a una caída de 3% en el volumen, su valor aumentó en 3% (cuadros 13 y 14).

Los principales grupos de productos exportados durante el primer semestre de 2011, en términos de valor, corresponden a hortalizas y tubérculos frescos (45%), pastas y pulpas (29%) y congelados (16%). Los grupos de productos que tuvieron variaciones negativas en valor respecto al mismo período del año 2010 (en orden de participación 2011), corresponden a pastas y pulpas (-16%), los demás preparados o conservados (-7%), y néctares y jugos (-99%). Las variaciones positivas se observan en el grupo de productos en su estado natural (10%), congelados (29%) y deshidratados (15%). Es importante destacar que, a pesar de un aumento en el valor de hortalizas y tubérculos frescos, éstos presentaron una variación negativa en volumen (-1%), lo que indica un alza en el valor unitario promedio para los productos de este grupo (cuadros 15 y 16).

### Hortalizas y tubérculos frescos

De enero a junio de 2011 se observa que la cantidad (en kilos) de cebollas exportadas representa un 89% de las exportaciones de hortalizas frescas, mientras que los ajos sólo un 8%. Esto contrasta con la participación en valor, en que las cebollas tienen un 59% y los ajos un 36%, lo que indica que el ajo alcanza un mayor valor por kilo en comparación con la cebolla. Es importante destacar el aumento de las exportaciones de ajo, tanto en volumen (56%) como en valor (63%), las cuales ya al mes de abril habían sobrepasado el total exportado en el año 2010. También se observan aumentos importantes en volumen y valor en las exportaciones de zanahorias y nabos, que sobrepasan ampliamente las exportaciones totales del año 2010. Por el contrario, se observan disminuciones significativas del volumen y valor de las exportaciones de las demás papas frescas (-81% y -84%), tomate fresco (-99% y -97%) y pimiento fresco (-91% y -88%) (cuadro 17).

Los principales destinos de las exportaciones de hortalizas y tubérculos frescos en lo que va del año 2011 (medidos en valor) corresponden a México (19,3%), España (19,1%) y Reino Unido (18,7%) (cuadro 24). Al comparar las exportaciones de enero a junio de 2011 con el mismo período del año 2010, se observa un importante aumento en valor de las exportaciones a España (77% en valor), debido principalmente al aumento de 137% en los envíos de ajos, los cuales a junio de 2011 tienen una participación de 60% de los envíos totales de hortalizas y tubérculos frescos a ese país. Al aumento de las exportaciones a España contribuyeron también los mayores envíos de cebolla frescas (21%) y, con menor incidencia, el inicio de exportaciones de radicchios frescos. En cuanto a las exportaciones a EE.UU., se observa una baja de 29% en el valor de las exportaciones de hortalizas frescas, resultado del menor envío de cebollas (-33%), las cuales representan un 90% de las exportaciones de hortalizas frescas a ese país.

La Región del Libertador Bernardo O'Higgins es la región que tiene la mayor participación en las exportaciones totales de hortalizas y tubérculos frescos en el primer semestre de 2011. En lo que va del año muestra una participación de 47% (en valor), con un incremento de 15% en comparación con el mismo período de 2010 (cuadro 26). Esta variación corresponde al aumento de 86% en las exportaciones de ajos, producto que representa el 39% de las exportaciones de hortalizas y tubérculos en su estado fresco de esta región. El efecto de este aumento se contrarresta con la disminución de 8% en las exportaciones de cebolla fresca, producto que tiene una participación de 60%.

## Hortalizas y tubérculos procesados

Purés y jugos de tomate (representados por tres grupos de productos) son las hortalizas procesadas que tienen la mayor participación en las exportaciones de enero a junio de 2011, y representan 68% del volumen y 49% del valor total. En el primer semestre de 2011, en comparación con el mismo período de 2010, presentan una disminución en volumen (-11%) y valor (-16%) (cuadro 18).

Los espárragos, incluso cocidos, congelados, alcanzan el segundo lugar a junio de 2011, con 13% de participación en valor. Han tenido un importante aumento en volumen (28%) y valor (54%) en el primer semestre de 2011 en comparación con igual período de 2010. Otra importante alza se observa en las demás hortalizas, incluso cocidas, congeladas, que tuvieron aumentos de 48% en volumen y 63% en valor. Este grupo de hortalizas congeladas corresponde a tomates, zanahorias, cebollas, pimentones, alcachofas y zapallos (cuadro 18).

De enero a junio de 2011 los principales destinos de las exportaciones de hortalizas y tubérculos procesados (en valor) corresponden a Japón (15%), Venezuela (14%) y EE.UU. (12%). Japón presenta un aumento de 65% (en valor) en comparación con el mismo período de 2010, lo que se debió al aumento del valor de las exportaciones de purés y jugos de tomates (66%), de espárragos, incluso cocidos, congelados (108%), y de pimientos secos (24%), productos que tienen una participación de 46%, 26% y 13%, respectivamente, en el valor de las exportaciones de hortalizas procesadas a Japón. Es posible que esto sea en parte consecuencia del terremoto en Japón y el aumento de la radiación en importantes sectores agrícolas de ese país. Sin embargo, podría haber también factores relacionados con otros proveedores, como China, que permitirían alentar esperanzas de que se trate de una situación más permanente en un país que se está convirtiendo en un importante demandante de hortalizas procesadas. También es importante destacar una disminución de 73% en el valor de las exportaciones a Brasil en este primer semestre de 2011 en comparación con el mismo período de 2010, lo que se debió principalmente a una baja de 81% en los envíos de purés y jugos de tomate, producto que, en lo que va del año 2011, tiene una participación de 63% en las exportaciones de hortalizas procesadas a ese país (cuadro 25).

En lo que va del año 2011, la Región del Maule continúa presentando la mayor participación (39%) en el valor de las exportaciones de productos hortícolas procesados, aunque presenta una disminución de 12% en relación al mismo período del año anterior. Ésta corresponde principalmente a una baja de 21% en purés y jugos de tomate, producto que de enero a junio de 2011 tiene una participación de 75% del total del valor de las exportaciones de hortalizas procesadas de esta región (cuadro 26).

**Cuadro 13**  
**Volumen de las exportaciones de hortalizas y tubérculos según clase\***

Clase	Volumen (kilos)				Participación 2011
	2010	Enero - junio		Var. % 11/10	
		2010	2011		
Primario	95.069.923	90.390.593	89.415.401	-1,1	62,3
Industrial	132.994.290	57.031.115	54.082.084	-5,2	37,7
<b>Total</b>	<b>228.064.213</b>	<b>147.421.708</b>	<b>143.497.485</b>	<b>-2,7</b>	<b>100,0</b>

\* Cifras sujetas a modificación por aclaraciones o anulaciones.

Fuente: elaborado por Odepa con información del Servicio Nacional de Aduanas.

**Cuadro 14**  
**Valor de las exportaciones de hortalizas y tubérculos según clase\***

Clase	Valor (US\$ FOB)				Participación 2011
	2010	Enero - junio		Var. % 11/10	
		2010	2011		
Primario	64.369.247	56.508.959	62.060.045	9,8	45,2
Industrial	187.710.025	77.037.107	75.301.795	-2,3	54,8
<b>Total</b>	<b>252.079.272</b>	<b>133.546.066</b>	<b>137.361.840</b>	<b>2,9</b>	<b>100,0</b>

\*Cifras sujetas a revisión por informes de variación de valor (IVV), aclaraciones o anulaciones.

Fuente: elaborado por Odepa con información del Servicio Nacional de Aduanas.

**Cuadro 15**  
**Volumen de las exportaciones de hortalizas y tubérculos según subclase\***

Subclase	Volumen (kilos)				Participación 2011
	2010	Enero - junio		Var. % 11/10	
		2010	2011		
En su estado natural	95.069.923	90.390.593	89.415.401	-1,1	62,3
Pasta y pulpas	95.872.773	44.147.787	39.242.504	-11,1	27,3
Congelados	22.278.025	8.616.049	10.422.013	21,0	7,3
Los demás preparados o conservados par	11.697.525	2.952.075	2.974.017	0,7	2,1
Deshidratados	3.138.439	1.307.964	1.443.527	10,4	1,0
Néctares y jugos	7.528	7.240	23	-99,7	0,0
<b>Total</b>	<b>228.064.213</b>	<b>147.421.708</b>	<b>143.497.485</b>	<b>-2,7</b>	<b>100,0</b>

\* Cifras sujetas a modificación por aclaraciones o anulaciones.

Fuente: elaborado por Odepa con información del Servicio Nacional de Aduanas.

**Cuadro 16**  
**Valor de las exportaciones de hortalizas y tubérculos según subclase\***

Subclase	Valor (US\$ FOB)				Participación 2011
	2010	Enero - junio		Var. % 11/10	
		2010	2011		
En su estado natural	64.369.247	56.508.959	62.060.045	9,8	45,2
Pasta y pulpas	100.427.303	46.819.427	39.407.638	-15,8	28,7
Congelados	45.178.762	17.498.498	22.494.142	28,5	16,4
Deshidratados	17.199.661	7.133.255	8.224.969	15,3	6,0
Los demás preparados o conservados par	24.870.955	5.553.197	5.174.623	-6,8	3,8
Néctares y jugos	33.344	32.730	423	-98,7	0,0
<b>Total</b>	<b>252.079.272</b>	<b>133.546.066</b>	<b>137.361.840</b>	<b>2,9</b>	<b>100,0</b>

\*Cifras sujetas a revisión por informes de variación de valor (IVV), aclaraciones o anulaciones.

Fuente: elaborado por Odepa con información del Servicio Nacional de Aduanas.

**Cuadro 17**  
**Exportaciones de hortalizas y tubérculos\***  
**(productos primarios)**

Productos	Código SACH	Volumen (kilos)					Valor (US\$ FOB)					
		2010	Enero - junio		Var. % 11/10	Partic. % 2011	2010	Enero - junio		Var. % 11/10	Partic. % 2011	
			2010	2011				2010	2011			
Cebollas, frescas o refrigeradas	07031010	83.968.497	81.805.937	79.582.768	-2,7	89,0	40.091.472	38.832.431	36.564.276	-5,8	58,9	
Ajos, frescos o refrigerados	07032000	6.156.159	4.413.193	6.874.460	55,8	7,7	18.684.039	13.551.956	22.072.199	62,9	35,6	
Orégano, fresco o seco, incluso cortado, quebrantado o pulv	12119020	957.775	581.462	603.376	3,8	0,7	2.565.575	1.622.275	1.728.854	6,6	2,8	
Radicchios, frescas o refrigeradas	07052910	1.272.534	1.272.534	1.203.685	-5,4	1,3	1.138.415	1.138.415	1.152.251	1,2	1,9	
Las demás hortalizas, frescas o refrigeradas	07099000	904.010	689.634	646.440	-6,3	0,7	588.065	401.156	336.655	-16,1	0,5	
Zanahorias y nabos, frescos y refrigerados	07061000	5.049	1.795	327.072	18.121,3	0,4	9.795	2.544	87.907	3.355,5	0,1	
Las demás patatas (papas) frescas o refrigeradas, excepto p	07019000	789.025	759.425	141.000	-81,4	0,2	213.338	206.241	32.500	-84,2	0,1	
Chalotes, frescos o refrigerados	07031020	130	44	6.194	13.977,3	0,0	780	264	16.648	6.206,1	0,0	
Tomates frescos o refrigerados	07020000	789.861	783.208	10.813	-98,6	0,0	619.181	607.631	15.647	-97,4	0,0	
Judías (porotos, alubias, frejoles, frijoles) incluso desvainad	07082000	1.391	1.391	793	-43,0	0,0	19.806	19.806	14.840	-25,1	0,0	
Pimientos , frescos o refrigerados	07096010	77.275	65.008	5.742	-91,2	0,0	128.029	101.365	12.295	-87,9	0,0	
Coliflores y brécoles, frescos o refrigerados	07041000	5.780	2.625	2.653	1	0,0	13.819	5.625	7.353	31	0,0	
Las demás lechugas, frescas o refrigeradas	07051900	9.681	4.939	3.690	-25,3	0,0	10.743	5.844	5.072	-13,2	0,0	
Melones frescos	08071900	1.357	1.012	1.715	69,5	0,0	3.370	1.815	3.570	96,7	0,0	
Puerros y demás hortalizas aliáceas, frescas o refrigeradas	07039000	1.426	595	1.027	72,6	0,0	3.147	1.298	2.346	80,7	0,0	
Ají, frescos o refrigerados	07096020	240	128	199	55,5	0,0	1.277	371	1.592	329,1	0,0	
Colinabos y productos comestibles similares del género <i>Bra</i>	07049000	6.120	3.780	1.352	-64,2	0,0	7.104	3.399	1.536	-54,8	0,0	
Sandías frescas	08071100	1.270	850	975	14,7	0,0	1.532	1.112	1.115	0,3	0,0	
Apio, excepto el apinabo, fresco o refrigerado	07094000	622	399	405	1,5	0,0	1.789	1.341	806	-39,9	0,0	
Batatas ( boniatos, camotes), frescas o secas, incluso troce	07142000	143	17	187	1.000,0	0,0	798	72	547	659,7	0,0	
Pepinos y pepinillos, frescos o refrigerados	07070000	2.086	541	350	-35,3	0,0	3.025	824	525	-36,3	0,0	
Berenjenas, frescas o refrigeradas	07093000	198	12	130	983,3	0,0	872	48	520	983,3	0,0	
Espárragos, frescos o refrigerados	07092000	117.022	67	125	86,6	0,0	259.778	268	488	82,1	0,0	
Remolachas para ensalada, apionabos, rábanos y raíces co	07069000	186	50	137	174,0	0,0	403	94	305	224,5	0,0	
Las demás hortalizas, incluso desvainadas, frescas o refrige	07089000	105	48	97	102,1	0,0	145	72	145	101,4	0,0	
Coles (repollitos) de bruselas, frescos o refrigerados	07042000	225	181	13	-92,8	0,0	404	336	38	-88,7	0,0	
Espinacas (incluidas las de Nueva Zelanda) y armuelles, fre	07097000	44	6	3	-50,0	0,0	275	85	15	-82,4	0,0	
Lechugas repolladas, frescas o refrigeradas	07051100	29	29	-	-	0,0	59	59	-	-	0,0	
Los demás frutos del género <i>Capsicum</i> , frescos o refrigerac	07096090	1.683	1.683	-	-	0,0	2.212	2.212	-	-	0,0	
<b>Total</b>		<b>95.069.923</b>	<b>90.390.593</b>	<b>89.415.401</b>	<b>-1,1</b>	<b>100,0</b>	<b>64.369.247</b>	<b>56.508.959</b>	<b>62.060.045</b>	<b>9,8</b>	<b>100,0</b>	

\*Cifras sujetas a revisión por informes de variación de valor (IVV), aclaraciones o anulaciones.

Fuente: elaborado por Odepa con información del Servicio Nacional de Aduanas.



**Cuadro 18**  
**Exportaciones de hortalizas y tubérculos\***  
**(productos industriales\*\*)**

36.926.786

Productos	Código SACH	Valor (US\$ FOB)									
		2010	Enero - junio		Var. % 11/10	Partic. % 2011	2010	Enero - junio		Var. % 11/10	Partic. % 2011
			2010	2011				2010	2011		
Purés y jugo tomates, cuyo peso, de extracto seco, sea >= al 7%, de valor Brix >= a 30 pero <= a 32,	20029012	75.751.826	34.992.755	28.713.103	-17,9	53,1	78.382.870	36.583.341	28.302.698	-22,6	37,6
Espárragos, incluso cocidos, congelados	07108040	5.618.758	2.133.915	2.734.944	28,2	5,1	18.142.188	6.510.530	10.047.566	54,3	13,3
Purés y jugo tomates, extracto seco 0> a 7%, de valor brix < al 30% preparados o conservados, excr	20029011	11.156.406	5.223.729	5.459.423	4,5	10,1	11.306.388	5.360.939	5.337.179	-0,4	7,1
Las demás hortalizas, incluso cocidas, congeladas	07108090	2.480.691	1.175.496	1.740.517	48,1	3,2	4.621.802	2.103.870	3.437.689	63,4	4,6
Los demás purés y jugo tomates, cuyo peso, de extracto seco, sea >= al 7%, preparados o conserva	20029019	3.532.086	1.422.227	2.742.894	92,9	5,1	4.927.935	2.136.116	3.286.909	53,9	4,4
Pimentón seco, triturado o pulverizado	09042010	887.440	417.417	498.734	19,5	0,9	5.929.278	2.716.281	3.183.609	17,2	4,2
Maíz dulce, incluso cocido, congelado	07104000	3.857.350	1.846.162	2.104.867	14,0	3,9	5.428.897	2.834.230	2.723.275	-3,9	3,6
Mezclas de hortalizas, incluso cocidas, congeladas	07109000	2.847.779	954.071	1.172.252	22,9	2,2	6.238.486	1.866.676	2.242.322	20,1	3,0
Las demás hortalizas y las mezclas de hortalizas (desde 2007)	20059990	5.954.937	887.604	1.294.131	45,8	2,4	13.649.581	1.835.044	2.071.283	12,9	2,8
Aji ( <i>Capsicum frutescens</i> ), incluso en trozos o rodajas, triturados o pulverizado, secos	07129020	1.033.152	534.442	365.640	-31,6	0,7	4.374.176	2.481.749	1.924.948	-22,4	2,6
Salsas catsup (ketchup, catchup) preparada	21032010	4.085.106	1.900.169	1.597.271	-15,9	3,0	4.537.537	2.145.586	1.803.194	-16,0	2,4
Setas y demás hongos, incluso cocidas, congeladas	07108030	4.665.112	924.060	1.182.046	27,9	2,2	6.065.095	1.395.347	1.521.297	9,0	2,0
Guisantes (arvejas, chícharos), incluso desvainados, congelados	07102100	1.846.364	1.019.967	1.022.199	0,2	1,9	2.467.533	1.380.963	1.433.044	3,8	1,9
Pimiento preparado o conservado, sin congelar (desde 2007)	20059910	2.316.330	871.628	952.670	9,3	1,8	2.736.798	1.060.843	1.178.258	11,1	1,6
Ají seco, triturado o pulverizado	09042020	715.194	151.077	218.725	44,8	0,4	4.522.517	721.473	1.013.937	40,5	1,3
Tomates, incluso en trozos o rodajas, triturados o pulverizados, secos	07129030	75.851	45.663	93.131	104,0	0,2	611.813	382.598	901.451	135,6	1,2
Habas, de vaina, incluso desvainadas	07102910	630.959	434.236	308.029	-29,1	0,6	1.620.579	1.169.519	823.609	-29,6	1,1
Las demás hortalizas; mezclas de hortalizas secas, incluso en trozos o rodajas, trituradas o pulveriza	07129090	147.002	47.702	69.077	44,8	0,1	1.019.137	476.019	705.317	48,2	0,9
Las demás hortalizas, frutos y demás partes comestibles de plantas, preparadas o conservadas en v	20019090	3.297	1.540	148.324	9.531,4	0,3	21.073	9.763	690.685	6.974,5	0,9
Las demás salsas de tomate, preparadas	21032090	1.347.349	608.907	729.813	19,9	1,3	1.272.573	593.445	677.658	14,2	0,9
Copos, gránulos y pellets de patatas (papas)	11052000	622.976	399.715	264.650	-33,8	0,5	1.355.656	865.198	519.587	-39,9	0,7
Patatas (papas), preparadas o conservadas, sin congelar	20052000	127.374	86.318	50.302	-41,7	0,1	738.416	485.525	280.894	-42,1	0,4
Cebollas, secas, incluso en trozos o rodajas o trituradas o pulverizadas	07122000	152.714	60.336	129.905	115,3	0,2	388.440	150.739	273.727	81,6	0,4
Alcachofas, preparadas o conservadas en vinagre o ácido acético	20019010	2.027.127	382.300	78.492	-79,5	0,1	5.647.260	920.960	220.844	-76,0	0,3
Ajo, incluso en trozos o rodajas, triturados o pulverizados, secos	07129050	104.970	35.505	63.454	78,7	0,1	167.471	54.462	191.710	252,0	0,3
Guisantes (arvejas, chícharos) preparados o conservados, sin congelar	20054000	333.912	92.395	113.755	23,1	0,2	318.111	81.721	114.055	39,6	0,2
Espinacas (incluida la de Nueva Zelanda) y armuelles, congeladas	07103000	117.940	35.670	40.936	14,8	0,1	228.307	70.286	79.472	13,1	0,1
Brócoli, incluso cocido, congelado	07108020	113.042	52.743	38.764	-26,5	0,1	209.721	105.997	70.883	-33,1	0,1
Patatas (papas), incluso cocidas con agua o vapor, congeladas	07101000	1.000	1.000	36.996	3.599,6	0,1	1.633	1.633	49.059	2.904,2	0,1
Espárragos, preparados o conservados, congelados	20049010	-	-	40.365	-	0,1	-	-	47.378	-	0,1
Coliflor, incluso cocido, congelado	07108010	36.385	17.265	16.470	-4,6	0,0	58.805	28.574	29.354	2,7	0,0
Frejoles, incluso desvainados, cocidos en agua o vapor, congelados	07102200	44.645	19.214	17.993	-6,4	0,0	62.776	26.756	25.592	-4,4	0,0
Patatas (papas), preparadas o conservadas, congeladas	20041000	28.533	7.533	13.100	73,9	0,0	41.278	12.803	21.257	66,0	0,0
Puerros, incluso en trozos o rodajas, triturados o pulverizados, secos	07129010	5.478	2.025	3.374	66,6	0,0	34.137	12.567	18.465	46,9	0,0
Harina, sémola y polvo de patatas (papas)	11051000	1.898	865	6.726	677,6	0,0	13.580	6.210	15.436	148,6	0,0
Tomates enteros, preparados o conservados, excepto en vinagre o ácido acético	20021010	237.930	222.177	11.066	-95,0	0,0	290.616	275.130	11.644	-95,8	0,0
Las demás hortalizas de vaina, incluso desvainadas	07102990	18.000	2.250	6.000	166,7	0,0	32.940	4.117	10.980	166,7	0,0
Apio, incluso en trozos o rodajas, triturados o pulverizados, secos	07129040	16.638	13.797	1.363	-90,1	0,0	152.672	137.367	7.343	-94,7	0,0
Los demás frutos de los géneros <i>Capsicum</i> o <i>Pimenta</i> , secos, triturados o pulverizados	09042090	-	-	124	-	0,0	20	-	4.462	-	0,0
Los demás tomates preparados o conservados, excepto en vinagre o ácido acético	20029090	42.483	-	143	-	0,0	55.060	-	1.600	-	0,0
Pepinos y pepinillos, preparados o conservados en vinagre o ácido acético	20011000	-	-	192	-	0,0	-	-	1.048	-	0,0
Jugo de tomates, sin fermentar y sin adición de alcohol	20095000	7.528	7.240	23	-99,7	0,0	33.344	32.730	423	-98,7	0,0
Espárragos preparados o conservados, sin congelar	20056000	-	-	40	-	0,0	-	-	286	-	0,0
Mezclas de hortalizas, preparadas o conservadas en vinagre o ácido acético	20019030	134	-	57	-	0,0	564	-	272	-	0,0
Alcaparras, preparadas o conservadas en vinagre o ácido acético	20019020	-	-	4	-	0,0	-	-	96	-	0,0
Aji preparado o conservado, sin congelar (desde 2007)	20059920	489	-	-	-	0,0	1.493	-	-	-	0,0
Hortalizas homogeneizadas, preparadas o conservadas, sin congelar	20051000	105	-	-	-	0,0	1.469	-	-	-	0,0
<b>Total</b>		<b>132.994.290</b>	<b>57.031.115</b>	<b>54.082.084</b>	<b>-5,2</b>	<b>100,0</b>	<b>187.710.025</b>	<b>77.037.107</b>	<b>75.301.795</b>	<b>-2,3</b>	<b>100,0</b>

\* Cifras sujetas a modificación por aclaraciones o anulaciones.

\*\* Productos industriales corresponden a: congelados, deshidratados, preparados o conservados para consumo, néctares y jugos, y pastas y pulpas.

Fuente: elaborado por Odepa con información del Servicio Nacional de Aduanas.

**Cuadro 19**  
**Exportaciones de hortalizas y tubérculos\***  
**(productos congelados)**

Productos	Código SACH	Volumen (kilos)					Valor (US\$ FOB)				
		2010	Enero - junio		Var. % 11/10	Partic. % 2011	2010	Enero - junio		Var. % 11/10	Partic. % 2011
			2010	2011				2010	2011		
Espárragos, incluso cocidos, congela	07108040	5.618.758	2.133.915	2.734.944	28,2	26,2	18.142.188	6.510.530	10.047.566	54,3	44,7
Las demás hortalizas, incluso cocidas	07108090	2.480.691	1.175.496	1.740.517	48,1	16,7	4.621.802	2.103.870	3.437.689	63,4	15,3
Maíz dulce, incluso cocido, congelado	07104000	3.857.350	1.846.162	2.104.867	14,0	20,2	5.428.897	2.834.230	2.723.275	-3,9	12,1
Mezclas de hortalizas, incluso cocidas	07109000	2.847.779	954.071	1.172.252	22,9	11,2	6.238.486	1.866.676	2.242.322	20,1	10,0
Setas y demás hongos, incluso cocidos	07108030	4.665.112	924.060	1.182.046	27,9	11,3	6.065.095	1.395.347	1.521.297	9,0	6,8
Guisantes ( arvejas, chícharos), incluidos	07102100	1.846.364	1.019.967	1.022.199	0,2	9,8	2.467.533	1.380.963	1.433.044	3,8	6,4
Habas, de vaina, incluso desvainadas	07102910	630.959	434.236	308.029	-29,1	3,0	1.620.579	1.169.519	823.609	-29,6	3,7
Espinacas (incluida la de Nueva Zelanda)	07103000	117.940	35.670	40.936	14,8	0,4	228.307	70.286	79.472	13,1	0,4
Brócoli, incluso cocido, congelado	07108020	113.042	52.743	38.764	-26,5	0,4	209.721	105.997	70.883	-33,1	0,3
Patatas (papas), incluso cocidas con	07101000	1.000	1.000	36.996	3.599,6	0,4	1.633	1.633	49.059	2.904,2	0,2
Coliflor, incluso cocido, congelado	07108010	36.385	17.265	16.470	-4,6	0,2	58.805	28.574	29.354	2,7	0,1
Frejoles, incluso desvainados, cocidos	07102200	44.645	19.214	17.993	-6,4	0,2	62.776	26.756	25.592	-4,4	0,1
Las demás hortalizas de vaina, incluidos	07102990	18.000	2.250	6.000	166,7	0,1	32.940	4.117	10.980	166,7	0,0
<b>Total</b>		<b>22.278.025</b>	<b>8.616.049</b>	<b>10.422.013</b>	<b>21,0</b>	<b>100,0</b>	<b>45.178.762</b>	<b>17.498.498</b>	<b>22.494.142</b>	<b>28,5</b>	<b>100,0</b>

\*Cifras sujetas a revisión por informes de variación de valor (IVV), aclaraciones o anulaciones.

Fuente: elaborado por Odepa con información del Servicio Nacional de Aduanas.

**Cuadro 20**  
**Exportaciones de hortalizas y tubérculos\***  
**(productos deshidratados)**

Productos	Código SACH	Volumen (kilos)					Valor (US\$ FOB)				
		2010	Enero - junio		Var. % 11/10	Partic. % 2011	2010	Enero - junio		Var. % 11/10	Partic. % 2011
			2010	2011				2010	2011		
Pimentón seco, triturado o pulverizado	09042010	887.440	417.417	498.734	19,5	34,5	5.929.278	2.716.281	3.183.609	17,2	38,7
Ají ( <i>Capsicum frutescens</i> ), incluso enteros	07129020	1.033.152	534.442	365.640	-31,6	25,3	4.374.176	2.481.749	1.924.948	-22,4	23,4
Ají seco, triturado o pulverizado	09042020	715.194	151.077	218.725	44,8	15,2	4.522.517	721.473	1.013.937	40,5	12,3
Tomates, incluso en trozos o rodajas,	07129030	75.851	45.663	93.131	104,0	6,5	611.813	382.598	901.451	135,6	11,0
Las demás hortalizas; mezclas de hortalizas	07129090	147.002	47.702	69.077	44,8	4,8	1.019.137	476.019	705.317	48,2	8,6
Cebollas, secas, incluso en trozos o rodajas	07122000	152.714	60.336	129.905	115,3	9,0	388.440	150.739	273.727	81,6	3,3
Ajo, incluso en trozos o rodajas, triturado	07129050	104.970	35.505	63.454	78,7	4,4	167.471	54.462	191.710	252,0	2,3
Puerros, incluso en trozos o rodajas,	07129010	5.478	2.025	3.374	66,6	0,2	34.137	12.567	18.465	46,9	0,2
Apio, incluso en trozos o rodajas, triturado	07129040	16.638	13.797	1.363	-90,1	0,1	152.672	137.367	7.343	-94,7	0,1
Los demás frutos del género <i>Capsicum</i>	09042090	-	-	124	-	0,0	20	-	4.462	-	0,1
<b>Total</b>		<b>3.138.439</b>	<b>1.307.964</b>	<b>1.443.527</b>	<b>10,4</b>	<b>100,0</b>	<b>17.199.661</b>	<b>7.133.255</b>	<b>8.224.969</b>	<b>15,3</b>	<b>100,0</b>

\*Cifras sujetas a revisión por informes de variación de valor (IVV), aclaraciones o anulaciones.

Fuente: elaborado por Odepa con información del Servicio Nacional de Aduanas.

**Cuadro 21**  
**Exportaciones de hortalizas y tubérculos\***  
**(productos preparados o conservados para consumo)**

Productos	Código SACH	Volumen (kilos)					Valor (US\$ FOB)				
		2010	Enero - junio		Var. % 11/10	Partic. % 2011	2010	Enero - junio		Var. % 11/10	Partic. % 2011
			2010	2011				2010	2011		
Las demás hortalizas y las mezclas d	20059990	5.954.937	887.604	1.294.131	45,8	43,5	13.649.581	1.835.044	2.071.283	12,9	40,0
Pimiento preparado o conservado, sir	20059910	2.316.330	871.628	952.670	9,3	32,0	2.736.798	1.060.843	1.178.258	11,1	22,8
Las demás hortalizas, frutos y demás	20019090	3.297	1.540	148.324	9.531,4	5,0	21.073	9.763	690.685	6.974,5	13,3
Copos, gránulos y pellets de patatas	11052000	622.976	399.715	264.650	-33,8	8,9	1.355.656	865.198	519.587	-39,9	10,0
Patatas (papas), preparadas o conse	20052000	127.374	86.318	50.302	-41,7	1,7	738.416	485.525	280.894	-42,1	5,4
Alcachofas, preparadas o conservad	20019010	2.027.127	382.300	78.492	-79,5	2,6	5.647.260	920.960	220.844	-76,0	4,3
Guisantes (arvejas, chícharos) prepar	20054000	333.912	92.395	113.755	23,1	3,8	318.111	81.721	114.055	39,6	2,2
Espárragos, preparados o conservad	20049010	-	-	40.365	-	1,4	-	-	47.378	-	0,9
Patatas (papas), preparadas o conse	20041000	28.533	7.533	13.100	73,9	0,4	41.278	12.803	21.257	66,0	0,4
Harina, sémola y polvo de patatas (pa	11051000	1.898	865	6.726	677,6	0,2	13.580	6.210	15.436	148,6	0,3
Tomates enteros, preparados o consi	20021010	237.930	222.177	11.066	-95,0	0,4	290.616	275.130	11.644	-95,8	0,2
Los demás tomates preparados o cor	20029090	42.483	-	143	-	0,0	55.060	-	1.600	-	0,0
Pepinos y pepinillos, preparados o co	20011000	-	-	192	-	0,0	-	-	1.048	-	0,0
Espárragos preparados o conservad	20056000	-	-	40	-	0,0	-	-	286	-	0,0
Mezclas de hortalizas, preparadas o c	20019030	134	-	57	-	0,0	564	-	272	-	0,0
Alcaparras, preparadas o conservad	20019020	-	-	4	-	0,0	-	-	96	-	0,0
Ají preparado o conservado, sin cong	20059920	489	-	-	-	0,0	1.493	-	-	-	0,0
Hortalizas homogeneizadas, preparac	20051000	105	-	-	-	0,0	1.469	-	-	-	0,0
<b>Total</b>		<b>11.697.525</b>	<b>2.952.075</b>	<b>2.974.017</b>	<b>0,7</b>	<b>100,0</b>	<b>24.870.955</b>	<b>5.553.197</b>	<b>5.174.623</b>	<b>-6,8</b>	<b>100,0</b>

\*Cifras sujetas a revisión por informes de variación de valor (IVV), aclaraciones o anulaciones.

Fuente: elaborado por Odepa con información del Servicio Nacional de Aduanas.

**Cuadro 22**  
**Exportaciones de hortalizas y tubérculos\***  
**(productos néctares y jugos)**

Productos	Código SACH	Volumen (kilos)					Valor (US\$ FOB)				
		2010	Enero - junio		Var. % 11/10	Partic. % 2011	2010	Enero - junio		Var. % 11/10	Partic. % 2011
			2010	2011				2010	2011		
Jugo de tomates, sin fermentar y sin :	20095000	7.528	7.240	23	-99,7	100,0	33.344	32.730	423	-98,7	100,0
<b>Total</b>		<b>7.528</b>	<b>7.240</b>	<b>23</b>	<b>-99,7</b>	<b>100,0</b>	<b>33.344</b>	<b>32.730</b>	<b>423</b>	<b>-98,7</b>	<b>100,0</b>

\*Cifras sujetas a revisión por informes de variación de valor (IVV), aclaraciones o anulaciones.

Fuente: elaborado por Odepa con información del Servicio Nacional de Aduanas.

**Cuadro 23**  
**Exportaciones de hortalizas y tubérculos\***  
**(productos pastas y pulpas)**

Productos	Código SACH	Volumen (kilos)					Valor (US\$ FOB)				
		2010	Enero - junio		Var. % 11/10	Partic. % 2011	2010	Enero - junio		Var. % 11/10	Partic. % 2011
			2010	2011				2010	2011		
Purés y jugo tomates, cuyo peso, de	20029012	75.751.826	34.992.755	28.713.103	-17,9	73,2	78.382.870	36.583.341	28.302.698	-22,6	71,8
Purés y jugo tomates, extracto seco (	20029011	11.156.406	5.223.729	5.459.423	4,5	13,9	11.306.388	5.360.939	5.337.179	-0,4	13,5
Los demás purés y jugo tomates, cuy	20029019	3.532.086	1.422.227	2.742.894	92,9	7,0	4.927.935	2.136.116	3.286.909	53,9	8,3
Salsas catsup (ketchup, catchup) pre	21032010	4.085.106	1.900.169	1.597.271	-15,9	4,1	4.537.537	2.145.586	1.803.194	-16,0	4,6
Las demás salsas de tomate, prepara	21032090	1.347.349	608.907	729.813	19,9	1,9	1.272.573	593.445	677.658	14,2	1,7
<b>Total</b>		<b>95.872.773</b>	<b>44.147.787</b>	<b>39.242.504</b>	<b>-11,1</b>	<b>100,0</b>	<b>100.427.303</b>	<b>46.819.427</b>	<b>39.407.638</b>	<b>-15,8</b>	<b>100,0</b>

\*Cifras sujetas a revisión por informes de variación de valor (IVV), aclaraciones o anulaciones.

Fuente: elaborado por Odepa con información del Servicio Nacional de Aduanas.

**Cuadro 24**  
**Principales destinos de las exportaciones de hortalizas y tubérculos\***  
**(productos primarios)**

País	Valor (US\$ FOB)				Participación 2011
	2010	Enero - junio		Var. % 11/10	
		2010	2011		
México	13.991.911	9.597.734	11.956.610	24,6	19,3
España	7.491.101	6.711.992	11.869.964	76,8	19,1
Reino Unido	8.479.346	8.389.228	11.629.162	38,6	18,7
EE.UU.	11.209.591	10.904.265	7.717.332	-29,2	12,4
Holanda	3.826.363	3.826.363	5.331.287	39,3	8,6
Brasil	7.781.733	7.290.278	2.822.828	-61,3	4,5
Irlanda	1.684.743	1.684.743	2.115.589	25,6	3,4
Alemania	1.436.708	1.382.072	1.771.247	28,2	2,9
Colombia	95.186	47.010	1.644.680	3.398,6	2,7
Bélgica	1.767.447	1.767.447	1.389.074	-21,4	2,2
Otros países**	6.605.118	4.907.827	3.812.272	-22,3	6,1
<b>Total</b>	<b>64.369.247</b>	<b>56.508.959</b>	<b>62.060.045</b>	<b>9,8</b>	<b>100,0</b>

\*Cifras sujetas a revisión por informes de variación de valor (IVV), aclaraciones o anulaciones.

\*\*Corresponde al resto de países donde se exportan productos primarios.

Fuente: elaborado por Odepa con información del Servicio Nacional de Aduanas.

**Cuadro 25**  
**Principales destinos de las exportaciones de hortalizas y tubérculos\***  
**(productos industriales)**

País	Valor (US\$ FOB)				Participación 2011
	2010	Enero - junio		Var. % 11/10	
		2010	2011		
Japón	15.960.887	6.716.061	11.058.621	64,7	14,7
Venezuela	32.831.422	11.551.160	10.611.886	-8,1	14,1
EE.UU.	35.360.148	9.142.787	9.249.961	1,2	12,3
Colombia	12.869.735	5.873.629	7.645.300	30,2	10,2
Argentina	12.912.853	4.775.177	7.554.569	58,2	10,0
Brasil	21.362.930	17.515.450	4.775.428	-72,7	6,3
Italia	6.891.853	1.994.435	3.217.028	61,3	4,3
Francia	5.512.441	2.339.517	3.110.970	33,0	4,1
México	8.211.202	2.801.407	3.073.309	9,7	4,1
Alemania	1.792.579	565.519	1.578.736	179,2	2,1
Otros países**	34.003.975	13.761.965	13.425.987	-2,4	17,8
<b>Total</b>	<b>187.710.025</b>	<b>77.037.107</b>	<b>75.301.795</b>	<b>-2,3</b>	<b>100,0</b>

\* Cifras sujetas a modificación por aclaraciones o anulaciones.

\*\*Corresponde al resto de países donde se exportan productos industriales.

Fuente: elaborado por Odepa con información del Servicio Nacional de Aduanas.

**Cuadro 26**  
**Exportaciones de hortalizas y tubérculos según región\***  
**(productos primarios)**

Región	Valor (US\$ FOB)				Participación 2011
	2010	Enero - junio		Var. % 11/10	
		2010	2011		
Libertador Bernardo O'Higgins	28.525.703	25.680.577	29.420.090	14,6	47,4
Valparaíso	17.604.416	15.041.750	17.949.779	19,3	28,9
Metropolitana	13.045.416	12.704.718	10.990.589	-13,5	17,7
Maule	1.586.856	508.749	1.245.509	144,8	2,0
Coquimbo	1.652.829	1.360.560	977.408	-28,2	1,6
Tarapacá	1.332.471	645.405	842.031	30,5	1,4
Otros	1.030	1.030	376.740	36.476,7	0,6
Bío Bío	75.848	42.394	218.316	415,0	0,4
Los Ríos	57.101	52.061	25.200	-51,6	0,0
La Araucanía	130.690	130.690	13.400	-89,7	0,0
Magallanes	52.957	37.095	983	-97,4	0,0
Los Lagos	303.930	303.930	-	-	0,0
<b>Total</b>	<b>64.369.247</b>	<b>56.508.959</b>	<b>62.060.045</b>	<b>9,8</b>	<b>100,0</b>

\*Cifras sujetas a revisión por informes de variación de valor (IVV), aclaraciones o anulaciones.

Fuente: elaborado por Odepa con información del Servicio Nacional de Aduanas.

**Cuadro 27**  
**Exportaciones de hortalizas y tubérculos según región\***  
**(productos industriales)**

Región	Valor (US\$ FOB)				Participación 2011
	2010	Enero - junio		Var % 11/10	
		2010	2011		
Maule	72.245.072	32.885.953	28.953.982	-12,0	38,5
Libertador Bernardo O'Higgins	37.893.126	17.496.411	20.015.047	14,4	26,6
Metropolitana	28.290.556	12.222.827	9.814.156	-19,7	13,0
Bío Bío	16.140.822	6.182.744	8.704.873	40,8	11,6
Valparaíso	19.036.567	3.601.397	3.416.512	-5,1	4,5
Coquimbo	11.007.276	2.895.540	2.873.281	-0,8	3,8
Los Lagos	1.778.173	1.140.385	439.185	-61,5	0,6
Tarapacá	37.920	37.920	19.540	-48,5	0,0
Antofagasta	99.270	99.270	17.268	-82,6	0,0
Magallanes	13.534	13.534	2.413	-82,2	0,0
Atacama	34.400	34.400	-	-	0,0
Arica y Parinacota	1.030	945	-	-	0,0
Otros	1.132.279	425.781	1.045.538	145,6	1,4
<b>Total</b>	<b>187.710.025</b>	<b>77.037.107</b>	<b>75.301.795</b>	<b>-2,3</b>	<b>100,0</b>

\* Cifras sujetas a modificación por aclaraciones o anulaciones.

Fuente: elaborado por Odepa con información del Servicio Nacional de Aduanas.

## IMPORTACIONES DE HORTALIZAS Y TUBÉRCULOS FRESCOS Y PROCESADOS

En el primer semestre del año 2011 se observa una caída de 6% en el volumen de hortalizas y tubérculos importados en relación al mismo período de 2010; sin embargo, se presenta un aumento de 14% en su valor, lo que indica un mayor valor unitario promedio de los productos importados. La mayor parte de estas importaciones corresponde a productos procesados (86% del volumen y 90% del valor) (cuadros 28 y 29).

La caída en los volúmenes importados de hortalizas y tubérculos se debe mayoritariamente a una baja en el volumen importado de productos frescos (-24%), principalmente por menores importaciones de ajos (-58%), producto que representa un 31% de las importaciones de productos frescos (cuadro 32). Esto indicaría un mayor abastecimiento de ajo a nivel nacional en el primer semestre de 2011. También esta caída de las importaciones es producto de una baja de 42% en los volúmenes importados de pastas y pulpas a junio de 2011, en relación con el mismo período del año 2010 (cuadro 30).

Al comparar el primer semestre de 2011 con igual período de 2010, se puede observar una variación positiva en el valor de las importaciones para todas las subclases a excepción de pasta y pulpas, las cuales tuvieron una baja de 38%. Es importante destacar el alza de 42% en el valor de las importaciones de congelados (cuadro 31). Al comparar este cuadro con el anterior, se observa que existe un alza en el valor unitario promedio para todos los grupos.

### Hortalizas y tubérculos frescos

Los principales productos frescos importados durante el año 2011, de acuerdo a su valor CIF, corresponden a ajos (US\$ 1,9 millones), orégano (US\$ 1,2 millones) y espárragos (US\$ 0,7 millones), con participaciones de 45%, 29% y 17%, respectivamente, en el valor total de productos frescos importados. Al comparar el primer semestre de 2011 con el mismo período del año 2010, se observa que estos tres productos han tenido variaciones negativas en volumen: ajos (-58%), orégano (-6%) y espárragos (-9%), lo que indicaría un mayor abastecimiento a nivel nacional de estas hortalizas en los primeros seis meses de 2011 (cuadro 32).

En este primer período de 2011, los principales países proveedores de hortalizas y tubérculos frescos son Perú y China, con participaciones de 48% y 44%, respectivamente, del valor total de las importaciones de productos primarios (cuadro 39). De Perú se importan principalmente orégano y espárragos, que representan 49% y 35%, respectivamente, del valor de las importaciones de hortalizas y tubérculos frescos provenientes de ese país. De China se importa principalmente ajo, que representa un 99,5% del valor de las importaciones de hortalizas y tubérculos frescos provenientes desde allí.

Es importante destacar que Argentina, a pesar de estar aumentando sus exportaciones de algunas hortalizas a Chile, como endivias y radicchios, muestra una caída de 80% en el valor global de estas importaciones. Esto se debe a que a junio de 2011 no se han importado ajos desde este país, producto que a la misma fecha del año pasado representaba un 84% del valor de las importaciones de hortalizas y tubérculos frescos desde Argentina.

### Hortalizas y tubérculos procesados

Los principales productos industriales importados durante 2011, en valor CIF, corresponden a papas preparadas o conservadas, congeladas y sin congelar, con participaciones de 41% y 12%, respectivamente. Las mayores variaciones negativas en valor se observan en copos, gránulos y pellets de papas (-53%) y purés y jugos de tomate (representado por tres grupos de productos) (-76%); y las mayores variaciones positivas en valor, en orden de participación, se observan en papas preparadas o conservadas, sin congelar (103%), fécula de mandioca (58%) y pimentón seco, triturado o pulverizado (235%) (cuadro 33).

En lo que va del año 2011, los principales proveedores de hortalizas procesadas son Bélgica (23%) y Argentina (17%). EE.UU. ocupa el tercer lugar, con 17%, y ha tenido un fuerte aumento de 125% en el valor de las importaciones chilenas de hortalizas y tubérculos procesados este año, principalmente por mayores envíos de papas preparadas o conservadas, sin congelar (214% en valor CIF) y copos, gránulos y pellets de papas (330% en valor CIF) desde ese país (cuadro 40).

**Cuadro 28**  
**Volumen de las importaciones de hortalizas y tubérculos según clase\***

Clase	Volumen (kilos)				Participación 2011
	2010	Enero - junio		Var. % 11/10	
		2010	2011		
Industrial	67.072.921	31.107.981	30.508.889	-1,9	85,9
Primario	21.233.916	6.640.892	5.027.108	-24,3	14,1
<b>Total</b>	<b>88.306.837</b>	<b>37.748.873</b>	<b>35.535.997</b>	<b>-5,9</b>	<b>100,0</b>

\* Cifras sujetas a modificación por aclaraciones o anulaciones.

Fuente: elaborado por Odepa con información del Servicio Nacional de Aduanas.

**Cuadro 29**  
**Valor de las importaciones de hortalizas y tubérculos según clase\***

Clase	Valor (US\$ CIF)				Participación 2011
	2010	Enero - junio		Var. % 11/10	
		2010	2011		
Industrial	73.716.976	33.425.734	38.466.976	15,1	90,2
Primario	10.182.497	4.093.421	4.192.368	2,4	9,8
<b>Total</b>	<b>83.899.473</b>	<b>37.519.155</b>	<b>42.659.344</b>	<b>13,7</b>	<b>100,0</b>

\* Cifras sujetas a modificación por aclaraciones o anulaciones.

Fuente: elaborado por Odepa con información del Servicio Nacional de Aduanas.

**Cuadro 30**  
**Volumen de las importaciones de hortalizas y tubérculos según subclase\***

Subclase	Volumen (kilos)				Participación 2011
	2010	Enero - junio		Var. % 11/10	
		2010	2011		
Los demás preparados o conservados par:	53.278.021	24.523.890	23.905.518	-2,5	67,3
En su estado natural	21.233.916	6.640.892	5.027.108	-24,3	14,1
Congelados	7.299.431	3.199.129	3.960.728	23,8	11,1
Deshidratados	3.500.307	1.857.116	1.742.808	-6,2	4,9
Pasta y pulpas	2.969.083	1.519.731	884.463	-41,8	2,5
Néctares y jugos	26.079	8.115	15.372	89,4	0,0
<b>Total</b>	<b>88.306.837</b>	<b>37.748.873</b>	<b>35.535.997</b>	<b>-5,9</b>	<b>100,0</b>

\* Cifras sujetas a modificación por aclaraciones o anulaciones.

Fuente: elaborado por Odepa con información del Servicio Nacional de Aduanas.

**Cuadro 31**  
**Valor de las importaciones de hortalizas y tubérculos según subclase\***

Subclase	Valor (US\$ CIF)				Participación 2011
	2010	Enero - junio		Var. % 11/10	
		2010	2011		
Los demás preparados o conservados par:	54.195.128	24.489.539	27.968.629	14,2	65,6
Deshidratados	7.668.705	3.653.453	4.646.101	27,2	10,9
Congelados	7.520.341	3.211.727	4.551.528	41,7	10,7
En su estado natural	10.182.497	4.093.421	4.192.368	2,4	9,8
Pasta y pulpas	4.289.511	2.057.314	1.274.453	-38,1	3,0
Néctares y jugos	43.291	13.701	26.265	91,7	0,1
<b>Total</b>	<b>83.899.473</b>	<b>37.519.155</b>	<b>42.659.344</b>	<b>13,7</b>	<b>100,0</b>

\* Cifras sujetas a modificación por aclaraciones o anulaciones.

Fuente: elaborado por Odepa con información del Servicio Nacional de Aduanas.



**Cuadro 32**  
**Importaciones de hortalizas y tubérculos\***  
**(productos primarios)**

Productos	Código SACH	Volumen (kilos)					Valor (US\$ CIF)				
		2010	Enero - junio		Var. % 11/10	Partic. % 2011	2010	Enero - junio		Var. % 11/10	Partic. % 2011
			2010	2011				2010	2011		
Ajos, frescos o refrigerados	07032000	7.213.101	3.678.040	1.533.465	-58,3	30,5	5.310.989	1.966.538	1.888.844	-4,0	45,1
Orégano, fresco o seco, incluso cortado	12119020	958.306	569.184	533.165	-6,3	10,6	1.844.255	1.061.229	1.194.705	12,6	28,5
Espárragos, frescos o refrigerados	07092000	460.431	288.165	263.019	-8,7	5,2	1.083.002	672.919	694.134	3,2	16,6
Judías (porotos, alubias, frejoles, frijoles)	07082000	2.981.880	336.366	1.015.280	201,8	20,2	327.787	43.537	114.997	164,1	2,7
Zanahorias y nabos, frescos y refrigerados	07061000	37.244	24.349	22.759	-6,5	0,5	135.272	81.228	95.286	17,3	2,3
Sandías frescas	08071100	2.390.507	418.218	807.971	93,2	16,1	305.916	52.454	62.864	19,8	1,5
Batatas (boniatos, camotes), frescas o secas	07142000	331.601	140.358	212.425	51,3	4,2	48.866	19.527	27.835	42,5	0,7
Endivia witloof, frescas o refrigeradas	07052100	20.251	5.751	9.200	60,0	0,2	57.262	15.608	27.555	76,5	0,7
Cebollas, frescas o refrigeradas	07031010	4.522.037	891.012	294.087	-67,0	5,9	489.195	62.500	27.422	-56,1	0,7
Raíces de mandioca (yuca), frescas o secas	07141000	121.655	36.716	40.213	9,5	0,8	103.260	21.101	13.045	-38,2	0,3
Las demás hortalizas, frescas o refrigeradas	07099000	1.223.222	87.852	172.695	96,6	3,4	178.153	13.800	12.054	-12,7	0,3
Pepinos y pepinillos, frescos o refrigerados	07070000	184.236	112.571	81.645	-27,5	1,6	19.452	12.995	9.509	-26,8	0,2
Chalotes, frescos o refrigerados	07031020	15.000	5.000	5.000	0,0	0,1	24.141	8.556	7.705	-9,9	0,2
Melones frescos	08071900	126.016	33.933	1.538	-95,5	0,0	99.383	43.878	5.327	-87,9	0,1
Radicchios, frescas o refrigeradas	07052910	8.300	1.000	1.150	15,0	0,0	16.125	1.881	3.706	97,0	0,1
Ají, frescos o refrigerados	07096020	5.376	5.376	1.569	-70,8	0,0	9.431	9.431	2.767	-70,7	0,1
Las demás hortalizas, incluso desvainadas	07089000	30.790	-	24.227	-	0,5	3.449	-	2.587	-	0,1
Tomates frescos o refrigerados	07020000	42.761	961	6.120	536,8	0,1	30.513	1.326	1.922	44,9	0,0
Guisantes (arvejas, chícharos) incluso desvainados	07081000	8.290	1.000	1.580	58,0	0,0	490	96	104	8,3	0,0
Coliflores y brécoles, frescos o refrigerados	07041000	2	-	-	-	0,0	298	-	-	-	0,0
Escarola, frescas o refrigeradas	07052990	1.550	-	-	-	0,0	5.234	-	-	-	0,0
Las demás patatas (papas) frescas o refrigeradas	07019000	543.400	-	-	-	0,0	82.415	-	-	-	0,0
Puerros y demás hortalizas aliáceas, frescos o refrigerados	07039000	7.960	5.040	-	-	0,0	7.609	4.817	-	-	0,0
<b>Total</b>		<b>21.233.916</b>	<b>6.640.892</b>	<b>5.027.108</b>	<b>-24,3</b>	<b>100,0</b>	<b>10.182.497</b>	<b>4.093.421</b>	<b>4.192.368</b>	<b>2,4</b>	<b>100,0</b>

\* Cifras sujetas a modificación por aclaraciones o anulaciones.

Fuente: elaborado por Odepa con información del Servicio Nacional de Aduanas.

**Cuadro 33**  
**Importaciones de hortalizas y tubérculos\***  
**(productos industriales\*\*)**

Productos	Código SACH	Volumen (kilos)				Valor (US\$ CIF)					
		2010	Enero - junio		Var. % 11/10	Part. % 2011	2010	Enero - junio		Var. % 11/10	Part. % 2011
			2010	2011				2010	2011		
Patatas (papas), preparadas o conservadas, congeladas	20041000	37.368.129	16.555.185	15.388.383	-7,0	50,4	32.525.920	14.486.231	15.814.313	9,2	41,1
Patatas (papas), preparadas o conservadas, sin congelar	20052000	1.910.284	783.159	1.069.299	36,5	3,5	6.236.944	2.208.625	4.478.229	102,8	11,6
Las demás hortalizas; mezclas de hortalizas secas, incluídas	07129090	1.835.278	1.197.290	771.127	-35,6	2,5	4.063.037	2.307.293	2.125.358	-7,9	5,5
Fécula de mandioca (yuca)	11081400	3.929.864	2.080.242	3.047.480	46,5	10,0	2.460.739	1.280.808	2.019.726	57,7	5,3
Copos, gránulos y pellets de patatas (papas)	11052000	4.778.638	2.783.373	1.140.040	-59,0	3,7	7.223.329	4.136.575	1.961.773	-52,6	5,1
Maíz dulce, incluso cocido, congelado	07104000	3.773.965	1.595.485	1.331.906	-16,5	4,4	3.698.026	1.550.116	1.517.977	-2,1	3,9
Pimentón seco, triturado o pulverizado	09042010	237.661	153.129	382.525	149,8	1,3	529.006	305.666	1.025.158	235,4	2,7
Guisantes ( arvejas, chícharos ), incluso desvainados, cor	07102100	1.020.204	545.189	797.596	46,3	2,6	1.090.970	570.497	928.377	62,7	2,4
Las demás hortalizas, incluso cocidas, congeladas	07108090	543.460	215.288	706.642	228,2	2,3	521.668	208.885	720.561	245,0	1,9
Las demás salsas de tomate, preparadas	21032090	798.195	326.294	423.981	29,9	1,4	1.748.922	764.406	682.302	-10,7	1,8
Frejoles, incluso desvainados, cocidas en agua o vapor, c	07102200	559.259	131.869	607.341	360,6	2,0	608.584	141.876	658.091	363,8	1,7
Fécula de patata (papa)	11081300	1.089.276	658.705	484.686	-26,4	1,6	654.427	348.801	546.059	56,6	1,4
Cebollas, secas, incluso en trozos o rodajas o trituradas c	07122000	672.484	288.750	229.861	-20,4	0,8	1.333.442	540.932	542.137	0,2	1,4
Pimiento preparado o conservado, sin congelar (desde 20	20059910	500.177	141.641	305.226	115,5	1,0	802.533	210.593	516.524	145,3	1,3
Ajo, incluso en trozos o rodajas, triturados o pulverizados,	07129050	445.738	125.070	205.077	64,0	0,7	728.750	145.997	473.425	224,3	1,2
Las demás hortalizas, frutos y demás partes comestibles	20019090	496.126	193.387	765.780	296,0	2,5	511.522	201.729	430.027	113,2	1,1
Las demás hortalizas y las mezclas de hortalizas (desde 20	20059990	398.631	177.583	234.494	32,0	0,8	668.201	280.584	425.861	51,8	1,1
Pepinos y pepinillos, preparados o conservados en vinagri	20011000	945.952	358.177	477.336	33,3	1,6	868.795	365.164	420.196	15,1	1,1
Salsas catsup (ketchup, catchup) preparada	21032010	638.432	225.384	218.033	-3,3	0,7	1.105.539	392.580	374.433	-4,6	1,0
Tomates, incluso en trozos o rodajas, triturados o pulveriz	07129030	168.932	60.002	92.333	53,9	0,3	746.408	293.463	359.204	22,4	0,9
Maíz dulce, preparado o conservado, sin congelar	20058000	394.550	213.545	272.108	27,4	0,9	472.371	260.260	329.591	26,6	0,9
Espárragos preparados o conservados, sin congelar	20056000	274.100	106.603	139.295	30,7	0,5	578.995	230.259	293.059	27,3	0,8
Mezclas de hortalizas, incluso cocidas, congeladas	07109000	723.329	216.102	157.464	-27,1	0,5	862.299	218.087	198.042	-9,2	0,5
Purés y jugo tomates, cuyo peso, de extracto seco, sea >	20029012	1.242.512	821.162	206.368	-74,9	0,7	1.160.599	760.644	181.871	-76,1	0,5
Espárragos, incluso cocidos, congelados	07108040	1.890	-	64.648	99,4	0,2	4.922	-	176.626	-	0,5
Tomates enteros, preparados o conservados, excepto en	20021010	238.955	108.438	149.315	37,7	0,5	239.594	121.492	148.586	22,3	0,4
Espárragos, preparados o conservados, congelados	20049010	640	-	533	9,0	0,0	3.976	-	124.455	-	0,3
Setas y demás hongos, incluso cocidas, congeladas	07108030	51.677	29.140	78.594	169,7	0,3	77.390	39.579	112.226	183,5	0,3
Pepinos y pepinillos conservados provisionalmente en sal	07114010	313.836	127.200	166.414	30,8	0,5	187.659	87.953	99.627	13,3	0,3
Brócoli, incluso cocido, congelado	07108020	129.587	129.520	77.536	-40,1	0,3	140.573	140.345	83.391	-40,6	0,2
Las demás hortalizas y mezclas de hortalizas conservada	07119000	181.434	61.208	82.706	35,1	0,3	165.465	58.703	82.007	39,7	0,2
Coliflor, incluso cocido, congelado	07108010	8.000	8.000	79.331	891,6	0,3	5.855	5.855	79.782	1262,6	0,2
Puerros, incluso en trozos o rodajas, triturados o pulveriz	07129010	9.100	100	13.797	13.697,0	0,0	44.983	513	66.564	12.875,4	0,2
Los demás tomates preparados o conservados, excepto i	20029090	186.170	56.625	59.724	5,5	0,2	203.687	51.612	55.635	7,8	0,1
Alcaparras, preparadas o conservadas en vinagre o ácid	20019020	18.515	3.938	8.272	110,1	0,0	86.546	34.431	48.451	40,7	0,1
Ají preparado o conservado, sin congelar (desde 2007)	20059920	4.494	1.203	13.820	1.048,8	0,0	16.751	4.915	43.248	779,9	0,1
Tomates en trozos, preparados o conservados, excepto e	20021020	104.020	53.599	30.635	-42,8	0,1	105.784	59.023	41.369	-29,9	0,1
Patatas (papas), incluso cocidas con agua o vapor, conge	07101000	85.650	47.495	30.801	-35,1	0,1	93.023	41.351	40.447	-2,2	0,1
Mezclas de hortalizas, preparadas o conservadas en vina	20019030	24.505	10.338	14.033	35,7	0,0	56.594	26.353	35.625	35,2	0,1
Pepinos y pepinillos conservados provisionalmente, exce	07114090	16.234	-	44.800	-	0,1	11.016	-	30.238	-	0,1
Jugo de tomates, sin fermentar y sin adición de alcohol	20095000	26.079	8.115	15.372	89,4	0,1	43.291	13.701	26.265	91,7	0,1
Ají ( <i>Capsicum frutescens</i> ), incluso en trozos o rodajas, tri	07129020	69.967	21.523	12.000	-44,2	0,0	134.072	47.355	25.269	-46,6	0,1
Espinacas (incluida la de Nueva Zelanda) y armuelles, co	07103000	303.195	230.595	15.815	-93,1	0,1	310.993	244.059	20.748	-	0,1
Ají seco, triturado o pulverizado	09042020	58.506	10.223	31.872	211,8	0,1	45.733	3.906	20.409	422,5	0,1
Los demás purés y jugo tomates, cuyo peso, de extracto :	20029019	238.311	123.212	10.907	-91,1	0,0	222.783	109.355	17.994	-83,5	0,0
Purés y jugo tomates, extracto seco 0> a 7%, de valor bri	20029011	51.633	23.679	25.174	6,3	0,1	51.668	30.329	17.853	-41,1	0,0
Las demás hortalizas de vaina, incluso desvainadas	07102990	19.034	13.440	13.054	-2,9	0,0	21.678	14.783	15.260	3,2	0,0
Hortalizas homogeneizadas, preparadas o conservadas, i	20051000	20.731	7.166	4.971	-30,6	0,0	31.456	10.546	8.629	-18,2	0,0
Los demás frutos del género <i>Capsicum</i> o <i>Pimenta</i> , secos	09042090	1.636	124	4.117	3.220,2	0,0	39.920	5.316	7.724	45,3	0,0
Guisantes (arvejas, chícharos) preparados o conservados	20054000	17.183	568	5.600	885,9	0,0	29.924	833	7.680	822,0	0,0
Alcachofas, preparadas o conservadas en vinagre o ácid	20019010	2.450	-	356	-	0,0	10.520	-	5.011	-	0,0
Harina, sémola y polvo de patatas (papas)	11051000	63.127	42.007	212	-99,5	0,0	42.380	24.049	2.710	-88,7	0,0
Apio, incluso en trozos o rodajas, triturados o pulverizado:	07129040	1.005	905	99	-89,1	0,0	3.354	3.012	853	-71,7	0,0
Habas, de vaina, incluso desvainadas	07102910	80.181	37.006	-	-	0,0	84.360	36.294	-	-	0,0
<b>Total</b>		<b>67.072.921</b>	<b>31.107.981</b>	<b>30.508.889</b>	<b>-1,9</b>	<b>100,0</b>	<b>73.716.976</b>	<b>33.425.734</b>	<b>38.466.976</b>	<b>15,1</b>	<b>100,0</b>

\*Cifras sujetas a revisión por informes de variación de valor (IVV), aclaraciones o anulaciones.

\*\* Productos industriales corresponden a: congelados, deshidratados, preparados o conservados para consumo, néctares y jugos, y pastas y pulpas.

Fuente: elaborado por Odepa con información del Servicio Nacional de Aduanas.

**Cuadro 34**  
**Importaciones de hortalizas y tubérculos\***  
**(productos congelados)**

Productos	Código SACH	Volumen (kilos)					Valor (US\$ CIF)				
		2010	Enero - junio		Var. % 11/10	Partic. % 2011	2010	Enero - junio		Var. % 11/10	Partic. % 2011
			2010	2011				2010	2011		
Maíz dulce, incluso cocido, congelado	07104000	3.773.965	1.595.485	1.331.906	-16,5	33,6	3.698.026	1.550.116	1.517.977	-2,1	33,4
Guisantes ( arvejas, chícharos), incluido	07102100	1.020.204	545.189	797.596	46,3	20,1	1.090.970	570.497	928.377	62,7	20,4
Las demás hortalizas, incluso cocidas	07108090	543.460	215.288	706.642	228,2	17,8	521.668	208.885	720.561	245,0	15,8
Frejoles, incluso desvainados, cocida	07102200	559.259	131.869	607.341	360,6	15,3	608.584	141.876	658.091	363,8	14,5
Mezclas de hortalizas, incluso cocidas	07109000	723.329	216.102	157.464	-27,1	4,0	862.299	218.087	198.042	-9,2	4,4
Espárragos, incluso cocidos, congelados	07108040	1.890	-	64.648	-	1,6	4.922	-	176.626	-	3,9
Setas y demás hongos, incluso cocidos	07108030	51.677	29.140	78.594	169,7	2,0	77.390	39.579	112.226	183,5	2,5
Brócoli, incluso cocido, congelado	07108020	129.587	129.520	77.536	-40,1	2,0	140.573	140.345	83.391	-40,6	1,8
Coliflor, incluso cocido, congelado	07108010	8.000	8.000	79.331	891,6	2,0	5.855	5.855	79.782	1.262,6	1,8
Patatas (papas), incluso cocidas con	07101000	85.650	47.495	30.801	-35,1	0,8	93.023	41.351	40.447	-2,2	0,9
Espinacas (incluida la de Nueva Zelanda)	07103000	303.195	230.595	15.815	-93,1	0,4	310.993	244.059	20.748	-91,5	0,5
Las demás hortalizas de vaina, incluidas	07102990	19.034	13.440	13.054	-2,9	0,3	21.678	14.783	15.260	3,2	0,3
Habas, de vaina, incluso desvainadas	07102910	80.181	37.006	-	-	0,0	84.360	36.294	-	-	0,0
<b>Total</b>		<b>7.299.431</b>	<b>3.199.129</b>	<b>3.960.728</b>	<b>23,8</b>	<b>100,0</b>	<b>7.520.341</b>	<b>3.211.727</b>	<b>4.551.528</b>	<b>41,7</b>	<b>100,0</b>

\*Cifras sujetas a revisión por informes de variación de valor (IVV), aclaraciones o anulaciones.

Fuente: elaborado por Odepa con información del Servicio Nacional de Aduanas.

**Cuadro 35**  
**Importaciones de hortalizas y tubérculos\***  
**(productos deshidratados)**

Productos	Código SACH	Volumen (kilos)					Valor (US\$ CIF)				
		2010	Enero - junio		Var. % 11/10	Partic. % 2011	2010	Enero - junio		Var. % 11/10	Partic. % 2011
			2010	2011				2010	2011		
Las demás hortalizas; mezclas de hortalizas	07129090	1.835.278	1.197.290	771.127	-35,6	44,2	4.063.037	2.307.293	2.125.358	-7,9	45,7
Pimentón seco, triturado o pulverizado	09042010	237.661	153.129	382.525	149,8	21,9	529.006	305.666	1.025.158	235,4	22,1
Cebollas, secas, incluso en trozos o rodajas	07122000	672.484	288.750	229.861	-20,4	13,2	1.333.442	540.932	542.137	0,2	11,7
Ajo, incluso en trozos o rodajas, triturado	07129050	445.738	125.070	205.077	64,0	11,8	728.750	145.997	473.425	224,3	10,2
Tomates, incluso en trozos o rodajas	07129030	168.932	60.002	92.333	53,9	5,3	746.408	293.463	359.204	22,4	7,7
Puerros, incluso en trozos o rodajas	07129010	9.100	100	13.797	13.697,0	0,8	44.983	513	66.564	12.875,4	1,4
Ají ( <i>Capsicum frutescens</i> ), incluido en trozos	07129020	69.967	21.523	12.000	-44,2	0,7	134.072	47.355	25.269	-46,6	0,5
Ají seco, triturado o pulverizado	09042020	58.506	10.223	31.872	211,8	1,8	45.733	3.906	20.409	422,5	0,4
Los demás frutos del género <i>Capsicum</i>	09042090	1.636	124	4.117	3.220,2	0,2	39.920	5.316	7.724	45,3	0,2
Apio, incluso en trozos o rodajas, triturado	07129040	1.005	905	99	-89,1	0,0	3.354	3.012	853	-71,7	0,0
<b>Total</b>		<b>3.500.307</b>	<b>1.857.116</b>	<b>1.742.808</b>	<b>-6,2</b>	<b>100,0</b>	<b>7.668.705</b>	<b>3.653.453</b>	<b>4.646.101</b>	<b>27,2</b>	<b>100,0</b>

\*Cifras sujetas a revisión por informes de variación de valor (IVV), aclaraciones o anulaciones.

Fuente: elaborado por Odepa con información del Servicio Nacional de Aduanas.

**Cuadro 36**  
**Importaciones de hortalizas y tubérculos\***  
**(productos preparados o conservados para consumo)**

Productos	Código SACH	Volumen (kilos)					Valor (US\$ CIF)				
		2010	Enero - junio		Var. % 11/10	Partic. % 2011	2010	Enero - junio		Var. % 11/10	Partic. % 2011
			2010	2011				2010	2011		
Patatas (papas), preparadas o conse	20041000	37.368.129	16.555.185	15.388.383	-7,0	64,4	32.525.920	14.486.231	15.814.313	9,2	56,5
Patatas (papas), preparadas o conse	20052000	1.910.284	783.159	1.069.299	36,5	4,5	6.236.944	2.208.625	4.478.229	102,8	16,0
Fécula de mandioca (yuca)	11081400	3.929.864	2.080.242	3.047.480	46,5	12,7	2.460.739	1.280.808	2.019.726	57,7	7,2
Copos, gránulos y pellets de patatas	11052000	4.778.638	2.783.373	1.140.040	-59,0	4,8	7.223.329	4.136.575	1.961.773	-52,6	7,0
Fécula de patata (papa)	11081300	1.089.276	658.705	484.686	-26,4	2,0	654.427	348.801	546.059	56,6	2,0
Pimiento preparado o conservado, sir	20059910	500.177	141.641	305.226	115,5	1,3	802.533	210.593	516.524	145,3	1,8
Las demás hortalizas, frutos y demás	20019090	496.126	193.387	765.780	296,0	3,2	511.522	201.729	430.027	113,2	1,5
Las demás hortalizas y las mezclas d	20059990	398.631	177.583	234.494	32,0	1,0	668.201	280.584	425.861	51,8	1,5
Pepinos y pepinillos, preparados o co	20011000	945.952	358.177	477.336	33,3	2,0	868.795	365.164	420.196	15,1	1,5
Maíz dulce, preparado o conservado,	20058000	394.550	213.545	272.108	27,4	1,1	472.371	260.260	329.591	26,6	1,2
Espárragos preparados o conservad	20056000	274.100	106.603	139.295	30,7	0,6	578.995	230.259	293.059	27,3	1,0
Tomates enteros, preparados o cons	20021010	238.955	108.438	149.315	37,7	0,6	239.594	121.492	148.586	22,3	0,5
Espárragos, preparados o conservad	20049010	640	-	533	-	0,0	3.976	-	124.455	-	0,4
Pepinos y pepinillos conservados pro	07114010	313.836	127.200	166.414	30,8	0,7	187.659	87.953	99.627	13,3	0,4
Las demás hortalizas y mezclas de h	07119000	181.434	61.208	82.706	35,1	0,3	165.465	58.703	82.007	39,7	0,3
Los demás tomates preparados o cor	20029090	186.170	56.625	59.724	5,5	0,2	203.687	51.612	55.635	7,8	0,2
Alcaparras, preparadas o conservad	20019020	18.515	3.938	8.272	110,1	0,0	86.546	34.431	48.451	40,7	0,2
AjÍ preparado o conservado, sin cong	20059920	4.494	1.203	13.820	1.048,8	0,1	16.751	4.915	43.248	779,9	0,2
Tomates en trozos, preparados o con	20021020	104.020	53.599	30.635	-42,8	0,1	105.784	59.023	41.369	-29,9	0,1
Mezclas de hortalizas, preparadas o c	20019030	24.505	10.338	14.033	35,7	0,1	56.594	26.353	35.625	35,2	0,1
Pepinos y pepinillos conservados pro	07114090	16.234	-	44.800	-	0,2	11.016	-	30.238	-	0,1
Hortalizas homogeneizadas, preparac	20051000	20.731	7.166	4.971	-30,6	0,0	31.456	10.546	8.629	-18,2	0,0
Guisantes (arvejas, chícharos) prepar	20054000	17.183	568	5.600	885,9	0,0	29.924	833	7.680	822,0	0,0
Alcachofas, preparadas o conservad	20019010	2.450	-	356	-	0,0	10.520	-	5.011	-	0,0
Harina, sémola y polvo de patatas (p	11051000	63.127	42.007	212	-99,5	0,0	42.380	24.049	2.710	-88,7	0,0
<b>Total</b>		<b>53.278.021</b>	<b>24.523.890</b>	<b>23.905.518</b>	<b>-2,5</b>	<b>100,0</b>	<b>54.195.128</b>	<b>24.489.539</b>	<b>27.968.629</b>	<b>14,2</b>	<b>100,0</b>

\*Cifras sujetas a revisión por informes de variación de valor (IVV), aclaraciones o anulaciones.

Fuente: elaborado por Odepa con información del Servicio Nacional de Aduanas.

**Cuadro 37**  
**Importaciones de hortalizas y tubérculos\***  
**(productos néctares y jugos)**

Productos	Código SACH	Volumen (kilos)					Valor (US\$ CIF)				
		2010	Enero - junio		Var. % 11/10	Partic. % 2011	2010	Enero - junio		Var. % 11/10	Partic. % 2011
			2010	2011				2010	2011		
Jugo de tomates, sin fermentar y sin ;	20095000	26.079	8.115	15.372	89,4	100,0	43.291	13.701	26.265	91,7	100,0
<b>Total</b>		<b>26.079</b>	<b>8.115</b>	<b>15.372</b>	<b>89,4</b>	<b>100,0</b>	<b>43.291</b>	<b>13.701</b>	<b>26.265</b>	<b>91,7</b>	<b>100,0</b>

\*Cifras sujetas a revisión por informes de variación de valor (IVV), aclaraciones o anulaciones.

Fuente: elaborado por Odepa con información del Servicio Nacional de Aduanas.

**Cuadro 38**  
**Importaciones de hortalizas y tubérculos\***  
**(productos pastas y pulpas)**

Productos	Código SACH	Volumen (kilos)					Valor (US\$ CIF)				
		2010	Enero - junio		Var. % 11/10	Partic. % 2011	2010	Enero - junio		Var. % 11/10	Partic. % 2011
			2010	2011				2010	2011		
Las demás salsas de tomate, prepar	21032090	798.195	326.294	423.981	29,9	47,9	1.748.922	764.406	682.302	-10,7	53,5
Salsas catsup (ketchup, catchup) pre	21032010	638.432	225.384	218.033	-3,3	24,7	1.105.539	392.580	374.433	-4,6	29,4
Purés y jugo tomates, cuyo peso de €	20029012	1.242.512	821.162	206.368	-74,9	23,3	1.160.599	760.644	181.871	-76,1	14,3
Los demás purés y jugo tomates, cuy	20029019	238.311	123.212	10.907	-91,1	1,2	222.783	109.355	17.994	-83,5	1,4
Purés y jugo tomates, extracto seco >	20029011	51.633	23.679	25.174	6,3	2,8	51.668	30.329	17.853	-41,1	1,4
<b>Total</b>		<b>2.969.083</b>	<b>1.519.731</b>	<b>884.463</b>	<b>-41,8</b>	<b>100,0</b>	<b>4.289.511</b>	<b>2.057.314</b>	<b>1.274.453</b>	<b>-38,1</b>	<b>100,0</b>

\*Cifras sujetas a revisión por informes de variación de valor (IVV), aclaraciones o anulaciones.

Fuente: elaborado por Odepa con información del Servicio Nacional de Aduanas.

**Cuadro 39**  
**Importaciones de hortalizas y tubérculos según país\***  
**(productos primarios)**

País	Valor (US\$ CIF)				Var. % 11/10	Participación 2011
	2010	Enero - junio				
		2010	2011			
Perú	3.857.135	1.805.423	1.995.094	10,5	47,6	
China	4.978.726	1.845.744	1.852.331	0,4	44,2	
Turquía	289.301	147.229	121.769	-17,3	2,9	
EE.UU.	252.762	131.969	100.655	-23,7	2,4	
Alemania	30.862	-	89.915	-	2,1	
Argentina	724.219	155.524	31.272	-79,9	0,7	
Bolivia	-	-	946	-	0,0	
Francia	14.450	-	380	-	0,0	
Italia	-	-	6	-	0,0	
Bélgica	7.609	4.817	-	-	0,0	
Otros países**	27.433	2.715	-	-	0,0	
<b>Total</b>	<b>10.182.497</b>	<b>4.093.421</b>	<b>4.192.368</b>	<b>2,4</b>	<b>100,0</b>	

\* Cifras sujetas a modificación por aclaraciones o anulaciones.

\*\*Corresponde al resto de países desde donde se importan productos primarios.

Fuente: elaborado por Odepa con información del Servicio Nacional de Aduanas.

**Cuadro 40**  
**Importaciones de hortalizas y tubérculos según país\***  
**(productos industriales)**

País	Valor (US\$ CIF)				Var. % 11/10	Participación 2011
	2010	Enero - junio				
		2010	2011			
Bélgica	15.628.073	6.227.446	8.730.480	40,2	22,7	
Argentina	14.269.057	8.573.732	6.561.170	-23,5	17,1	
EE.UU.	8.912.787	2.860.422	6.427.404	124,7	16,7	
Holanda	9.016.509	3.991.332	4.172.914	4,5	10,8	
China	7.435.219	3.518.062	3.266.263	-7,2	8,5	
Perú	2.248.083	852.401	2.198.517	157,9	5,7	
México	3.582.170	1.058.569	1.762.004	66,5	4,6	
Paraguay	1.614.706	792.721	1.604.902	102,5	4,2	
Alemania	3.202.175	1.431.117	1.156.295	-19,2	3,0	
India	1.186.786	403.850	409.347	1,4	1,1	
Otros países**	6.621.411	3.716.082	2.177.680	-41,4	5,7	
<b>Total</b>	<b>73.716.976</b>	<b>33.425.734</b>	<b>38.466.976</b>	<b>15,1</b>	<b>100,0</b>	

\* Cifras sujetas a modificación por aclaraciones o anulaciones.

\*\*Corresponde al resto de países desde donde se importan productos primarios.

Fuente: elaborado por Odepa con información del Servicio Nacional de Aduanas.