



Boletín de flores:
precios y comercio exterior

Enero 2014



Febrero 2014

**Boletín de flores: precios y comercio exterior
Enero 2014**


Paloma Cortez Eguillor

Publicación de la Oficina de Estudios y Políticas Agrarias (Odepa)
del Ministerio de Agricultura, Gobierno de Chile

Director y Representante Legal
Gustavo Rojas Le-Bert

Se puede reproducir total o parcialmente citando la fuente

Teatinos 40, piso 8. Santiago, Chile
Teléfono : (56- 2) 2397 3000
Fax : (56- 2) 3973111
www.odepa.gob.cl



CONTENIDO

Comentario	Descripción	Página
1	Precios de flores	1
2	Precios mensuales de la rosa y del clavel	2
3	Exportaciones de flores	3
4	Importaciones de flores	5

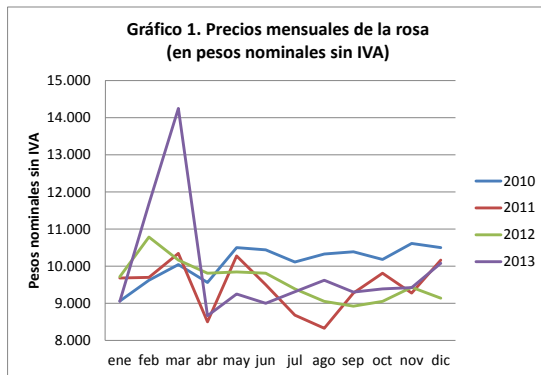
Cuadro	Descripción	Página
1	Precios promedio mensual de flores en mercado mayorista de Santiago	1
2	Precios comunes mensuales de la rosa	2
3	Precios comunes mensuales del clavel	2
4	Exportaciones chilenas de flores	3
5	Importaciones chilenas de flores	5

Gráfico	Descripción	Página
1	Precios mensuales de la rosa	2
2	Precios mensuales del clavel	2
3	Volumen de las exportaciones de flores chilenas	4
4	Valor de las exportaciones de flores chilenas	4
5	Distribución de las exportaciones de flores	4
6	Volumen de las importaciones de flores chilenas	6
7	Valor de las importaciones de flores chilenas	6
8	Distribución de las importaciones de flores	6

Cuadro 1. Precios promedio mensual de flores en mercado mayorista de Santiago (pesos nominales sin IVA)														
Producto	Variedad	Calidad	Unidad	Diciembre 2012			Diciembre 2013			Variación (%)			Diciembre 2012	Diciembre 2013
				mínimo	máximo	común	mínimo	máximo	común	mínimo	máximo	común	\$ común/vara	\$ común/vara
Alstroemeria	s/e (multicolor)	Tallo corto	\$/paquete 100 varas	7.000	10.000	8.500	5.000	16.000	9.000	-29	60	6	85	90
	s/e (multicolor)	Primera	\$/paquete 100 varas	8.000	12.000	9.143	7.000	18.000	11.333	-13	50	24	91	113
Clavel	s/e	Short	\$/cartón 400 varas	6.500	31.000	12.500	-	-	-	-	-	-	31	-
	s/e	Standard	\$/cartón 400 varas	-	-	-	9.000	23.000	12.400	-	-	-	-	31
	s/e	Fancy	\$/cartón 400 varas	9.000	36.000	15.714	11.000	35.000	18.833	22	-3	20	39	47
	s/e	Select	\$/cartón 400 varas	12.000	43.000	20.000	14.000	31.000	19.167	17	-28	-4	50	48
Crisantemo	Marble	Primera	\$/paquete 10 varas	2.500	3.000	2.571	2.000	2.500	2.500	-20	-17	-3	257	250
	Marble importada	Primera	\$/paquete 10 varas	-	-	-	3.000	3.500	3.000	-	-	-	-	300
	Spider	Primera	\$/paquete 10 varas	3.000	3.000	3.000	3.000	3.500	3.500	0	17	17	300	350
	Spider importada	Primera	\$/paquete 10 varas	3.000	3.000	3.000	3.000	4.000	3.375	0	33	13	300	338
	Olga	Primera	\$/paquete 100 varas	10.000	14.000	12.333	14.000	17.000	15.333	40	21	24	123	153
Gladiolo	s/e (surtido color)	Tallo corto	\$/paquete 100 varas	16.000	26.000	20.286	15.000	26.000	23.167	-6	0	14	203	232
	s/e (surtido color)	Primera	\$/paquete 100 varas	20.000	32.000	23.714	19.000	30.000	27.000	-5	-6	14	237	270
Lilium	Otros orientales	Primera 2 flores	\$/paquete 10 varas	3.500	5.000	4.000	4.000	6.000	4.333	14	20	8	400	433
	Otros orientales	Primera 3 flores	\$/paquete 10 varas	4.500	6.500	5.500	4.500	7.500	6.300	0	15	15	550	630
	Otros orientales	Primera 5 flores	\$/paquete 10 varas	-	-	-	5.500	8.000	7.300	-	-	-	-	730
	Otros asiáticos	Primera 2 flores	\$/paquete 10 varas	2.000	3.500	2.643	2.000	3.000	2.750	0	-14	4	264	275
	Otros asiáticos	Primera 3 flores	\$/paquete 10 varas	3.000	4.500	3.786	3.000	4.000	3.667	0	-11	-3	379	367
	Otros asiáticos	Primera 5 flores	\$/paquete 10 varas	4.000	6.000	4.714	4.000	5.500	4.667	0	-8	-1	471	467
Lisianthus	s/e	Tallo corto	\$/paquete 10 varas	3.000	4.500	3.571	3.500	5.000	3.917	17	11	10	357	392
	s/e	Primera	\$/paquete 10 varas	3.500	6.000	4.714	4.500	6.000	5.333	29	0	13	471	533
Rosa	Rojas importadas	Primera	\$/paquete 25 varas	-	-	-	-	-	-	-	-	-	-	-
	s/e (importada)	Primera 50 cms.	\$/paquete 25 varas	6.500	8.000	7.143	7.000	9.000	8.000	8	13	12	286	320
	s/e (importada)	Primera 60 cms.	\$/paquete 25 varas	7.500	9.000	8.143	7.000	10.500	9.083	-7	17	12	326	363
	s/e (importada)	Primera 70 cms.	\$/paquete 25 varas	8.500	10.000	9.143	9.000	11.500	10.083	6	15	10	366	403
	s/e (nacional)	Primera 50 cms.	\$/paquete 25 varas	-	-	-	5.000	5.500	5.000	-	-	-	-	200
	s/e (nacional)	Primera 60 cms.	\$/paquete 25 varas	-	-	-	6.000	6.500	6.000	-	-	-	-	240
	s/e (nacional)	Primera 70 cms.	\$/paquete 25 varas	-	-	-	7.000	7.500	7.000	-	-	-	-	280

Fuente: Odepa.

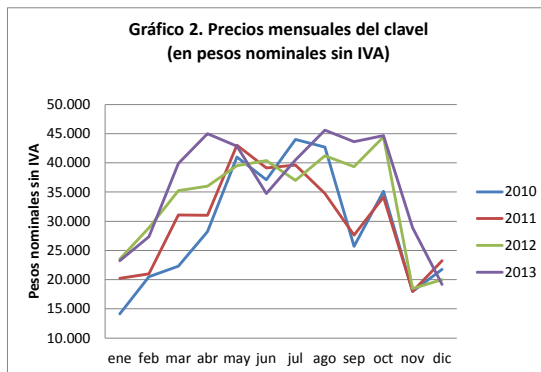
Según los precios registrados por Odepa en diciembre del año 2013, del Terminal Panamericana Norte, en comparación con el mismo período del año anterior, los precios comunes de flores muestran mayormente variaciones positivas. Las mayores alzas se presentaron en alstroemerías y crisantemos, alcanzando valores máximos con variaciones de 60% y 30% en comparación con diciembre del año 2012. En el mes de diciembre del año 2013, la especie con el mayor precio por vara es el lilium, alcanzando \$730 por vara, en tanto que la especie más económica sería el clavel (\$31 por vara), seguido por alstroemería (\$90 por vara).



Cuadro 2. Precios comunes mensuales de la rosa

Mes	2010	2011	2012	2013
ene	9.063	9.688	9.714	9.056
feb	9.625	9.700	10.786	11.688
mar	10.050	10.350	10.167	14.250
abr	9.563	8.500	9.813	8.667
may	10.500	10.278	9.850	9.250
jun	10.444	9.500	9.813	9.000
jul	10.111	8.688	9.389	9.313
ago	10.333	8.333	9.056	9.625
sep	10.389	9.278	8.929	9.300
oct	10.188	9.813	9.056	9.389
nov	10.611	9.278	9.438	9.429
dic	10.500	10.167	9.143	10.083

Sin especificar (importada); Primera 70 cms; \$/paquete 25 varas



Cuadro 3. Precios comunes mensuales del clavel

Mes	2010	2011	2012	2013
ene	14.125	20.250	23.500	23.222
feb	20.500	21.000	28.875	27.333
mar	22.300	31.100	35.222	39.875
abr	28.250	31.000	36.000	45.000
may	41.000	43.000	39.500	42.833
jun	37.125	39.111	40.375	34.750
jul	44.000	39.625	37.000	40.500
ago	42.714	34.778	41.222	45.625
sep	25.714	27.625	39.333	43.600
oct	35.125	34.125	44.444	44.667
nov	18.000	18.000	18.500	28.875
dic	21.778	23.222	20.000	19.167

Sin especificar; Select; \$/cartón 400 varas

Según los precios comunes de la rosa en el año 2013, los meses de febrero, marzo y diciembre presentaron los precios más altos, sobre \$10.000. Los valores más bajos se presentaron entre los meses de abril a noviembre. El clavel, en cambio, presenta los precios más altos entre los meses de abril y octubre.

Cuadro 4. Exportaciones chilenas de flores									
Producto	País	Volumen (kilos)				Valor FOB (dólares)			
		2012	Enero- diciembre		Variación %	2012	Enero- diciembre		Variación %
			2012	2013			2012	2013	
Peonías	Arabia Saudita	374	374	68	-82	9.319	9.319	2.374	-75
	Australia	280	280	120	-57	4.148	4.148	1.518	-63
	China	181	181	0	-100	4.194	4.194	0	-100
	Corea del Norte	380	380	0	-100	5.155	5.155	0	-100
	Corea del Sur	1.054	1.054	177	-83	19.160	19.160	3.893	-80
	Emiratos Árabes Unidos	740	740	833	13	18.879	18.879	25.831	37
	Estados Unidos	57.270	57.270	84.275	47	1.026.789	1.026.789	999.978	-3
	Francia	0	0	234	-	0	0	6.750	-
	Países Bajos	22.231	22.231	17.692	-20	357.507	357.507	243.253	-32
	Japón	1.100	1.100	0	-100	15.208	15.208	0	-100
	Panamá	0	0	39	-	0	0	1.359	-
	Reino Unido	1.171	1.171	0	-100	16.045	16.045	0	-100
	Rusia	299	299	0	-100	4.950	4.950	0	-100
	Singapur	29	29	100	245	427	427	1.683	294
Total	85.109	85.109	103.538	22	1.481.781	1.481.781	1.286.639	-13	
Tulipán	Colombia	820	820	924	13	14.880	14.880	16.251	9
	Estados Unidos	6.676	6.676	5.352	-20	66.402	66.402	78.501	18
	Panamá	0	0	349	-	0	0	8.298	-
	Perú	1.502	1.502	13.911	826	27.495	27.495	248.443	804
Total	8.998	8.998	20.536	128	108.777	108.777	351.493	223	
Azucenas	Estados Unidos	2.517	2.517	0	-100	13.596	13.596	0	-100
	Total	2.517	2.517	0	-100	13.596	13.596	0	-100
Calas	Estados Unidos	2.022	2.022	2.275	13	54.992	54.992	69.050	26
	Total	2.022	2.022	2.275	13	54.992	54.992	69.050	26
Orquídeas	Emiratos Árabes Unidos	0	0	4	-	0	0	17	-
	Estados Unidos	0	0	7	-	0	0	10	-
	Total	0	0	11	-	0	0	27	-
Las demás flores	Corea del Sur	1.892	1.892	0	-100	19.708	19.708	0	-100
	Emiratos Árabes Unidos	75	75	0	-100	1.003	1.003	0	-100
	Estados Unidos	62.058	62.058	70.839	14	1.158.460	1.158.460	1.386.423	20
	Países Bajos	13.878	13.878	6.043	-56	181.889	181.889	76.140	-58
	Japón	6.356	6.356	2.222	-65	55.891	55.891	24.125	-57
	Malawi	15	15	0	-100	180	180	0	-100
	Perú	10.223	10.223	340	-97	202.472	202.472	7.575	-96
	Reino Unido	1.980	1.980	1.390	-30	5.895	5.895	6.254	6
Singapur	70	70	0	-100	1.008	1.008	0	-100	
Total	96.547	96.547	80.834	-16	1.626.506	1.626.506	1.500.517	-8	
Total flores frescas	195.193	195.193	207.194	6	3.285.652	3.285.652	3.207.726	-2	

Fuente: elaborado por Odepa con información del Servicio Nacional de Aduanas. Cifras sujetas a revisión por informes de variación de valor (IVV).

En el año 2013, las exportaciones de flores alcanzaron 207.194 kilos, lo que significa 6% más que en 2012. Su valor preliminar disminuyó 2%, alcanzando USD 3.207.726 FOB. Esta cifra debe ser ajustada por los informes de variación de valor (IVV). Estos informes generalmente señalan variaciones positivas, por lo cual el valor final de las exportaciones del año 2013 será probablemente mayor que la cifra indicada en este avance preliminar. Las peonías poseen el mayor valor y volumen de ventas, alcanzando USD 1.286.639 con 103.538 kilos. Las exportaciones de tulipanes lideraron el crecimiento porcentual de los envíos de flores frescas en el año 2013, con 128% de aumento en volumen, seguidas por las exportaciones de peonías, con 22%.

Gráfico 3. Volumen de las exportaciones de flores chilenas (en kilos)

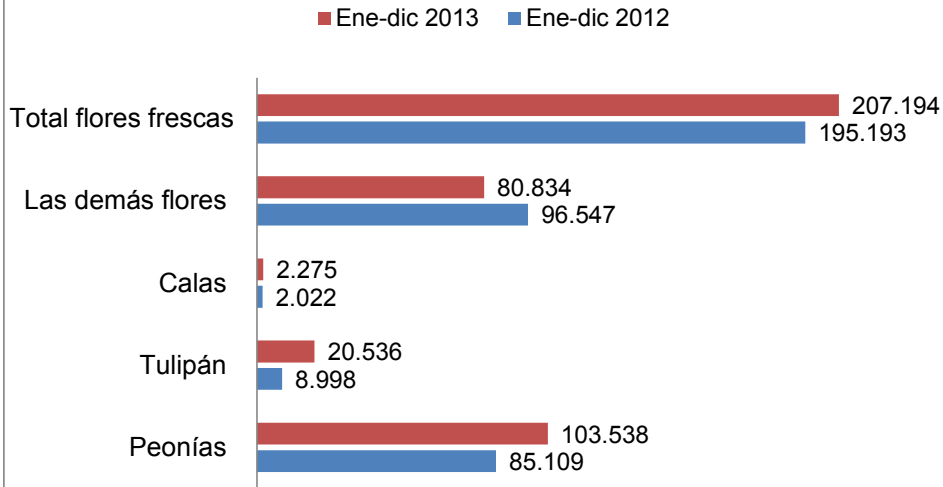


Gráfico 4. Valor de las exportaciones de flores chilenas (en USD FOB)

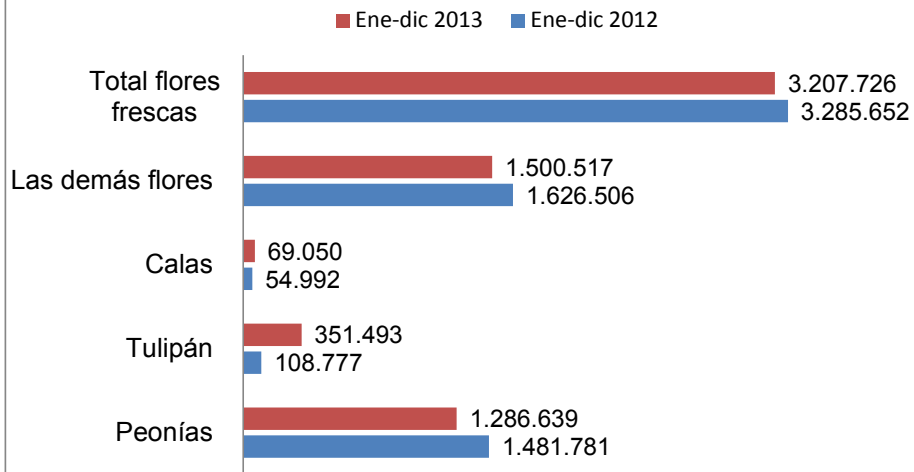
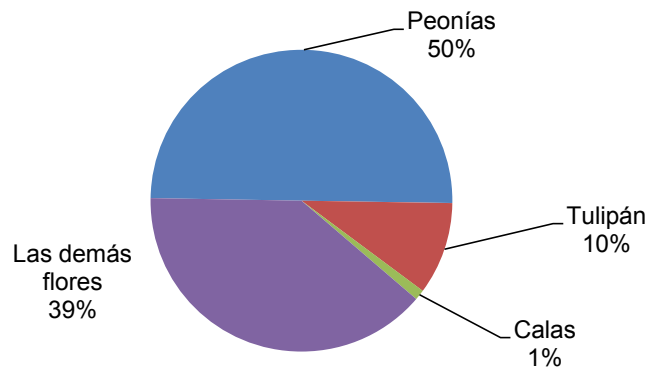


Gráfico 5. Distribución de las exportaciones de flores, según volumen. Año 2013



Cuadro 5. Importaciones chilenas de flores									
Producto	País	Volumen (kilos)				Valor CIF (dólares)			
		2012	Enero-diciembre		Variación %	2012	Enero-diciembre		Variación %
			2012	2013			2012	2013	
Rosas	Colombia	21.475	21.475	147.162	585	146.415	146.415	1.127.708	670
	Dinamarca	37	37	0	-100	3.398	3.398	0	-100
	Ecuador	1.787.634	1.787.634	1.775.773	-1	9.291.268	9.291.268	8.789.445	-5
	Kenya	0	0	238	-	0	0	4.562	-
	Perú	14	14	76.142	543.771	176	176	45.104	25.527
Total	1.809.160	1.809.160	1.999.315	11	9.441.257	9.441.257	9.966.819	6	
Crisantemos	Bolivia	0	0	21	-	0	0	1.083	-
	Colombia	388.248	388.248	848.875	119	2.121.245	2.121.245	4.938.745	133
	Ecuador	241.613	241.613	22.747	-91	1.163.817	1.163.817	111.882	-90
	Países Bajos	353	353	1.119	217	5.248	5.248	14.157	170
	Perú	0	0	80.221	-	0	0	42.726	-
Total	630.214	630.214	952.983	51	3.290.310	3.290.310	5.108.593	55	
Gipsófilas	Colombia	2	2	7.584	379.100	15	15	67.539	450.160
	Ecuador	217.780	217.780	191.130	-12	1.114.080	1.114.080	1.011.317	-9
	España	1	1	35	3.400	20	20	736	3.580
	Israel	76	76	152	100	3.692	3.692	9.482	157
	Perú	3.029	3.029	1.245	-59	26.133	26.133	8.241	-68
Total	220.888	220.888	200.146	-9	1.143.940	1.143.940	1.097.315	-4	
Claveles	Colombia	63.658	63.658	149.740	135	343.741	343.741	780.550	127
	Ecuador	65.600	65.600	25.689	-61	239.498	239.498	150.297	-37
	Perú	0	0	5.704	-	0	0	2.335	-
	Total	129.258	129.258	181.133	40	583.239	583.239	933.182	60
Gladiolos	Ecuador	1.046	1.046	0	-100	5.432	5.432	0	-100
	Perú	0	0	22.607	-	0	0	9.817	-
	Total	1.046	1.046	22.607	2.061	5.432	5.432	9.817	81
Hipéricum	Ecuador	28.263	28.263	19.659	-30	148.832	148.832	115.623	-22
	Total	28.263	28.263	19.659	-30	148.832	148.832	115.623	-22
Azucenas	Ecuador	0	0	1.114	-	0	0	347	-
	Perú	0	0	22	-	0	0	11	-
	Total	0	0	1.136	-	0	0	358	-
Orquídeas	Ecuador	241	241	173	-28	1.358	1.358	955	-30
	Nueva Zelanda	0	0	281	-	0	0	7.830	-
	Perú	0	0	331	-	0	0	185	-
	Total	241	241	785	226	1.358	1.358	8.970	561
Liatris	Ecuador	0	0	150	-	0	0	839	-
	Total	0	0	150	-	0	0	839	-
Limonium	Colombia	1	1	23	2.200	1.280	1.280	109	-91
	Israel	46	46	103	124	2.231	2.231	6.435	188
	Total	47	47	126	168	3.511	3.511	6.544	86
Calas	Ecuador	24	24	0	-100	132	132	0	-100
	Perú	0	0	117	-	0	0	62	-
	Total	24	24	117	388	132	132	62	-53
Tulpán	Países Bajos	0	0	5	-	0	0	155	-
	Total	0	0	5	-	0	0	155	-
Peonías	Colombia	192	192	0	-100	1.658	1.658	0	-100
	Total	192	192	0	-100	1.658	1.658	0	-100
Las demás flores	Colombia	8.474	8.474	83.474	885	57.850	57.850	554.832	859
	Ecuador	103.901	103.901	140.114	35	586.062	586.062	653.935	12
	Estados Unidos	50	50	0	-100	797	797	0	-100
	Países Bajos	0	0	1.223	-	0	0	23.815	-
	Perú	4.142	4.142	14.593	252	34.907	34.907	128.816	269
Total	116.567	116.567	239.404	105	679.616	679.616	1.361.398	100	
Total flores frescas		2.935.900	2.935.900	3.617.566	23	15.299.285	15.299.285	18.609.675	22

Fuente: elaborado por Odepa con información del Servicio Nacional de Aduanas. Cifras sujetas a revisión por informes de variación de valor.

Entre enero y diciembre de 2013, las importaciones nacionales de flores frescas crecieron 23% en volumen y 22% en valor, alcanzando 3.617.566 kilos y USD 18.609.675.
Se observó un crecimiento en el valor de las rosas y crisantemos alcanzando cifras sobre los USD 9,9 y 5,1 millones respectivamente.
En volumen, el mayor aumento porcentual se presentó en gladiolos, que pasaron de 1 a 22 toneladas (sobre un 2000%).
Las rosas siguen liderando las importaciones, tanto en volumen como valor.

Gráfico 6. Volumen de las importaciones chilenas de flores (en kilos)

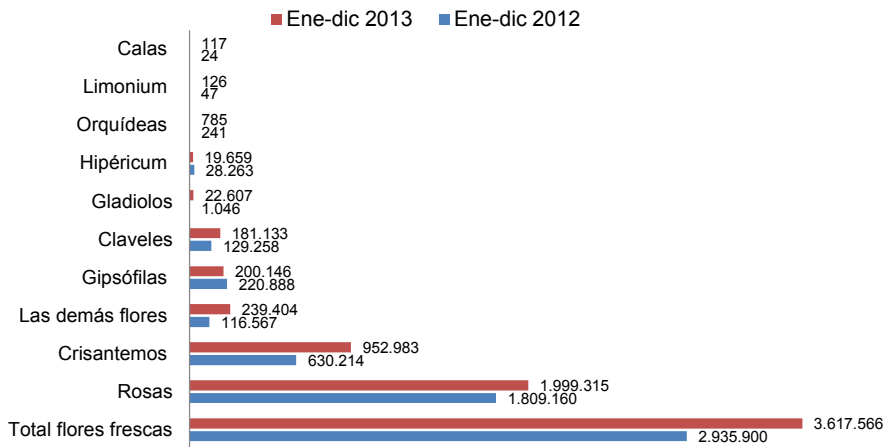


Gráfico 7. Valor de las importaciones chilenas de flores (en dólares CIF)

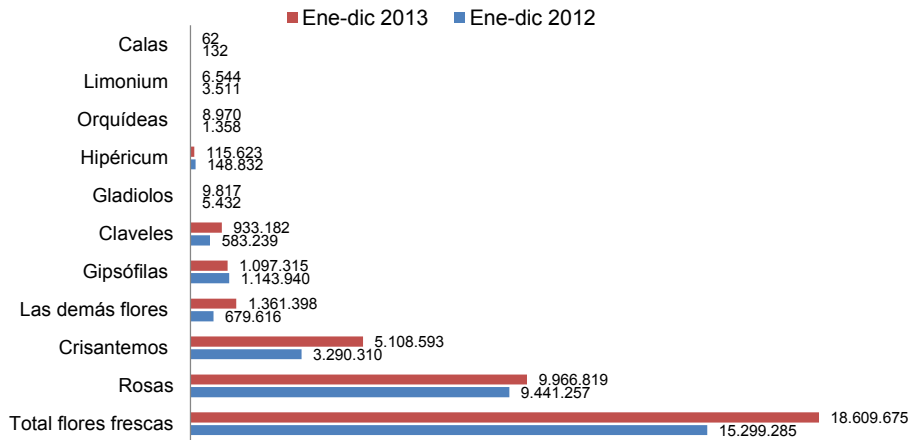


Gráfico 8. Distribución de las importaciones de flores, según volumen. Año 2013

