



Boletín de flores: precios y comercio exterior

Marzo 2014

**Boletín de flores: precios y comercio exterior
Marzo 2014**

Paloma Cortez Eguillor

Publicación de la Oficina de Estudios y Políticas Agrarias (Odepa)
del Ministerio de Agricultura, Gobierno de Chile

Director y Representante Legal
Claudia Carbonell Piccardo

Se puede reproducir total o parcialmente citando la fuente

Teatinos 40, piso 8. Santiago, Chile

Teléfono : (56- 2) 3973000

Fax : (56- 2) 3973111

www.odepa.gob.cl



CONTENIDO

N°	Comentario	Pág.
1	Precio de flores	1
2	Precios promedio mensuales de la rosa	2
3	Precios promedio mensuales del clavel	3
4	Exportaciones de flores	4
5	Importaciones de flores	6

N°	Cuadro	Pág.
1	Precios promedio mensuales de flores en mercado mayorista de Santiago	1
2	Precios promedio mensuales de la rosa	2
3	Precios promedio mensuales del clavel	3
4	Exportaciones chilenas de flores	4
5	Importaciones chilenas de flores	6

N°	Gráfico	Pág.
1	Precios promedio mensuales de la rosa	2
2	Precios promedio mensuales del clavel	3
3	Volumen de las exportaciones de flores chilenas	5
4	Valor de las exportaciones de flores chilenas	5
5	Distribución de las exportaciones de flores chilenas	5
6	Volumen de las importaciones chilenas de flores	7
7	Valor de las importaciones chilenas de flores	7
8	Distribución de las importaciones de flores	7

Cuadro 1
Precios promedio mensuales de flores en mercado mayorista de Santiago (pesos nominales sin IVA)

Producto	Variedad	Calidad	Unidad	Febrero 2013			Febrero 2014			Variación (%)			Febrero 2013	Febrero 2014
				mínimo	máximo	común	mínimo	máximo	común	mínimo	máximo	común	\$ común/vara	\$ común/vara
Alstroemeria	s/e (multicolor)	Tallo corto	\$/paquete 100 varas	7.500	8.000	8.000	6.000	12.000	8.000	-20	50	0	80	80
	s/e (multicolor)	Primera	\$/paquete 100 varas	7.000	10.000	8.571	8.000	14.000	10.500	14	40	22	86	105
Clavel	s/e	Short	\$/cartón 400 varas	9.000	25.000	15.286	-	-	-	-	-	-	38	-
	s/e	Standard	\$/cartón 400 varas	-	-	-	10.000	37.000	23.250	-	-	-	-	58
	s/e	Fancy	\$/cartón 400 varas	13.000	34.000	21.429	13.000	42.000	28.250	0	24	32	54	71
	s/e	Select	\$/cartón 400 varas	16.000	40.000	27.333	17.000	48.000	33.500	6	20	23	68	84
Crisantemo	Marble	Primera	\$/paquete 10 varas	2.500	3.500	2.833	2.500	3.500	3.083	0	0	9	283	308
	Marble importada	Primera	\$/paquete 10 varas	-	-	-	-	-	-	-	-	-	-	-
	Spider	Primera	\$/paquete 10 varas	3.000	4.000	3.500	3.000	4.000	3.786	0	0	8	350	379
	Spider importada	Primera	\$/paquete 10 varas	-	-	-	-	-	-	-	-	-	-	-
	Olga	Primera	\$/paquete 100 varas	9.000	17.000	13.400	14.000	32.000	25.000	56	88	87	134	250
Gladiolo	s/e (surtido color)	Tallo corto	\$/paquete 100 varas	18.000	25.000	20.333	16.000	28.000	23.500	-11	12	16	203	235
	s/e (surtido color)	Primera	\$/paquete 100 varas	22.000	32.000	26.000	24.000	32.000	27.375	9	0	5	260	274
Lilium	Otros orientales	Primera 2 flores	\$/paquete 10 varas	3.500	5.000	4.438	4.000	4.500	4.250	14	-10	-4	444	425
	Otros orientales	Primera 3 flores	\$/paquete 10 varas	4.500	6.000	5.313	5.000	5.500	5.000	11	-8	-6	531	500
	Otros orientales	Primera 5 flores	\$/paquete 10 varas	-	-	-	-	-	-	-	-	-	-	-
	Otros asiáticos	Primera 2 flores	\$/paquete 10 varas	2.000	3.500	2.875	2.500	4.000	3.063	25	14	7	288	306
	Otros asiáticos	Primera 3 flores	\$/paquete 10 varas	3.000	4.500	3.750	3.500	5.000	4.250	17	11	13	375	425
	Otros asiáticos	Primera 5 flores	\$/paquete 10 varas	-	-	-	5.000	6.000	5.400	-	-	-	-	540
Lisianthus	s/e	Tallo corto	\$/paquete 10 varas	2.500	3.500	2.938	3.000	4.500	3.563	20	29	21	294	356
	s/e	Primera	\$/paquete 10 varas	3.500	5.000	4.000	3.500	6.000	4.625	0	20	16	400	463
Rosa	Rojas importadas	Primera	\$/paquete 25 varas	11.000	14.000	13.000	13.000	15.000	13.667	18	7	5	520	547
	s/e (importada)	Primera 50 cm.	\$/paquete 25 varas	6.000	12.500	8.625	7.000	10.500	8.500	17	-16	-1	345	340
	s/e (importada)	Primera 60 cm.	\$/paquete 25 varas	7.000	13.500	9.750	8.000	12.000	9.917	14	-11	2	390	397
	s/e (importada)	Primera 70 cm.	\$/paquete 25 varas	8.000	15.000	11.688	9.000	13.500	11.417	13	-10	-2	468	457
	s/e (nacional)	Primera 50 cm.	\$/paquete 25 varas	6.000	10.000	7.500	2.500	6.000	4.750	-58	-40	-37	300	190
	s/e (nacional)	Primera 60 cm.	\$/paquete 25 varas	4.500	8.000	6.750	3.500	7.000	5.938	-22	-13	-12	270	238
	s/e (nacional)	Primera 70 cm.	\$/paquete 25 varas	-	-	-	4.500	8.000	7.000	-	-	-	-	280

Fuente: Odepa.

Comentario 1
Precios de flores

Según los precios del Terminal Panamericana Norte registrados por Odepa en febrero del año 2014, los precios comunes de flores mostraron variaciones positivas en comparación con el mismo período del año anterior en las siguientes especies: alstroemeria, clavel, crisantemo, gladiolo y lisianthus.

Las mayores alzas se presentaron en la variedad Olga de crisantemos (87%) y en clavel (32%).

En cuanto a las rosas, se observan precios más bajos respecto a febrero del año anterior, siendo la rosa nacional de vara más corta la que presenta mayor variación (-37%). La rosa importada varía menos al analizar los precios comunes (entre -2% y 5%).

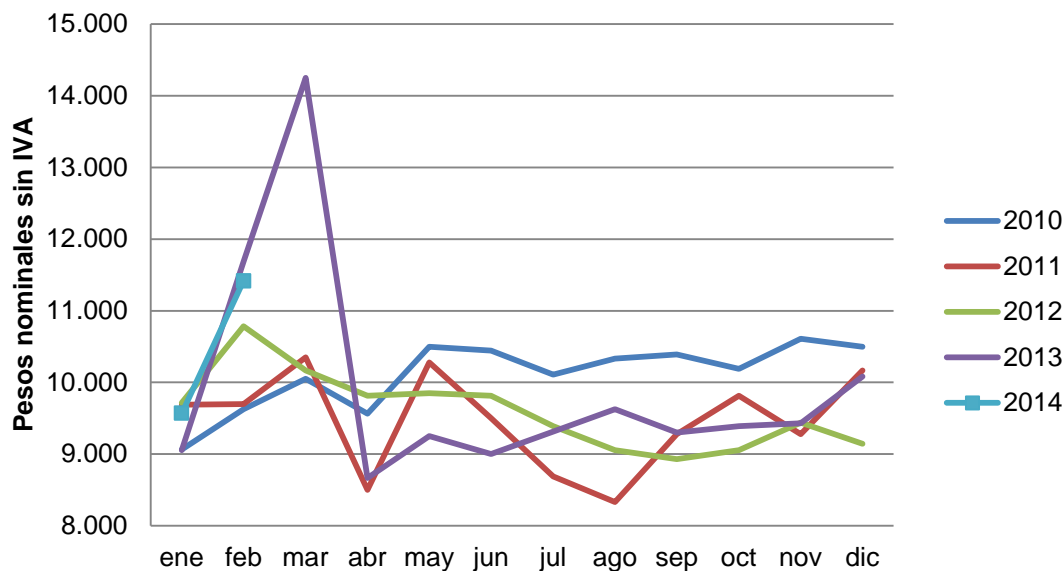
En el mes de febrero del año 2014, las especies con el mayor precio por vara son el lilium asiático de primera calidad con 5 flores y las rosas rojas importadas, con precios por vara sobre los \$500, en tanto que la especie más económica sigue siendo el clavel (entre \$ 58 y \$ 84 por vara), seguido por alstroemeria (\$ 80 y \$105 por vara).

Cuadro 2
Precios promedio mensuales de la rosa

Mes	2010	2011	2012	2013	2014
ene	9.063	9.688	9.714	9.056	9.571
feb	9.625	9.700	10.786	11.688	11.417
mar	10.050	10.350	10.167	14.250	
abr	9.563	8.500	9.813	8.667	
may	10.500	10.278	9.850	9.250	
jun	10.444	9.500	9.813	9.000	
jul	10.111	8.688	9.389	9.313	
ago	10.333	8.333	9.056	9.625	
sep	10.389	9.278	8.929	9.300	
oct	10.188	9.813	9.056	9.389	
nov	10.611	9.278	9.438	9.429	
dic	10.500	10.167	9.143	10.083	

Fuente: Odepa. recio común; Sin especificar (importada); Primera 70 cm; \$/paquete 25 varas

Gráfico 1. Precios promedio mensuales de la rosa
(en pesos nominales sin IVA)



Fuente: Odepa.

Comentario 2
Precios promedio mensuales de la rosa

En febrero de este año se observa que el precio común de la rosa se encuentra por sobre el promedio de los últimos cinco años. Sin embargo, presenta una leve disminución, de 2%, en comparación con febrero del año 2013 (cuadro 2).

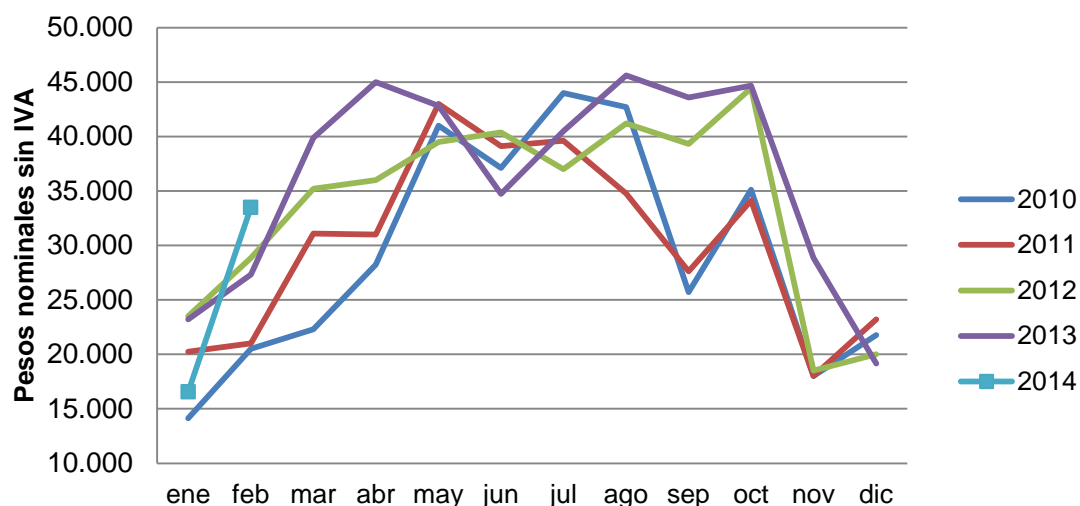
Se espera que para el mes de marzo los precios deberían aumentar.

Cuadro 3
Precios promedio mensuales del clavel

Mes	2010	2011	2012	2013	2014
ene	14.125	20.250	23.500	23.222	16.556
feb	20.500	21.000	28.875	27.333	33.500
mar	22.300	31.100	35.222	39.875	
abr	28.250	31.000	36.000	45.000	
may	41.000	43.000	39.500	42.833	
jun	37.125	39.111	40.375	34.750	
jul	44.000	39.625	37.000	40.500	
ago	42.714	34.778	41.222	45.625	
sep	25.714	27.625	39.333	43.600	
oct	35.125	34.125	44.444	44.667	
nov	18.000	18.000	18.500	28.875	
dic	21.778	23.222	20.000	19.167	

Fuente: Odepa. Precio común; Sin especificar; Select; \$/cartón 400 varas

Gráfico 2. Precios promedio mensuales del clavel
(en pesos nominales sin IVA)



Fuente: Odepa.

Comentario 3
Precios promedio mensuales del clavel

En febrero de este año, el precio común promedio del clavel se encuentra por sobre el promedio de los últimos cinco años, con un aumento de 23% en comparación con febrero del año 2013 (cuadro 3).

Según la tendencia normal, estos precios se mantendrán altos durante los siguientes meses.

Cuadro 4
Exportaciones chilenas de flores

Producto	País	Volumen (kilos)			Valor FOB (dólares)		
		Febrero		Variación (%)	Febrero		Variación (%)
		2013	2014		2013	2014	
Peonías	Estados Unidos	1.574	1.676	6	47.103	13.611	-71
	Total	1.574	1.676	6	47.103	13.611	-71
Calas	Estados Unidos	459	589	28	18.118	5.958	-67
	Total	459	589	28	18.118	5.958	-67
Los demás flores	Estados Unidos	4.908	6.360	30	81.453	40.863	-50
	Países Bajos	2.033	840	-59	29.323	20.252	-31
	Japón	440	0	-100	6.168	0	-100
	Reino Unido	0	10	-	0	120	-
	Total	7.381	7.210	-2	116.944	61.235	-48
Total flores frescas		9.414	9.475	1	182.165	80.804	-56

Fuente: elaborado por Odepa con información del Servicio Nacional de Aduanas.

Cifras sujetas a revisión por informes de variación de valor (IVV)

Comentario 4
Exportaciones de flores

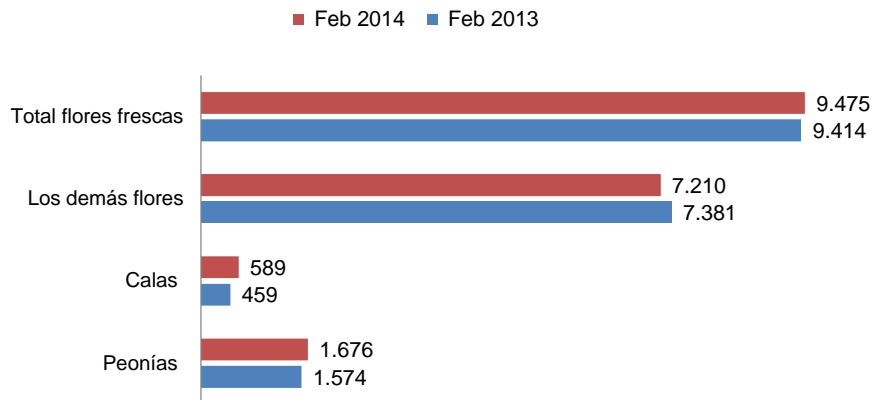
Al comparar las exportaciones del mes de febrero de 2014 con las de igual mes del año anterior no se observa mayor variación en volumen (apenas un incremento de 1%) . Sin embargo, se observa una significativa variación en valor (-56%). provocada por la reducción de los precios de las exportaciones a Estados Unidos.

Las peonías corresponden a 18% del total de las exportaciones del mes de febrero, con un incremento de 6% en volumen, pero una disminución de 71% en valor.

El principal destino de las exportaciones de flores (medidas en valores FOB) corresponde a Estados Unidos (91%), seguido por Países Bajos (9%).

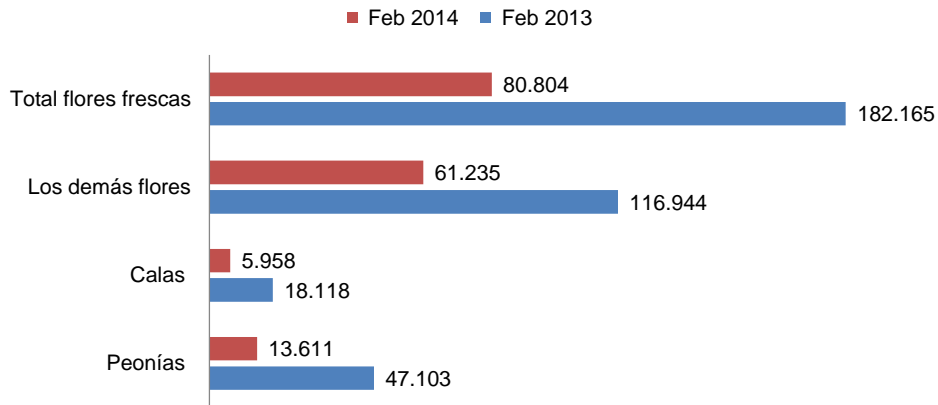
En cuanto a los Países Bajos, disminuye el volumen de exportaciones, pero suben los precios medios.

**Gráfico 3. Volumen de las exportaciones de flores chilenas
Febrero 2014 (kilos)**



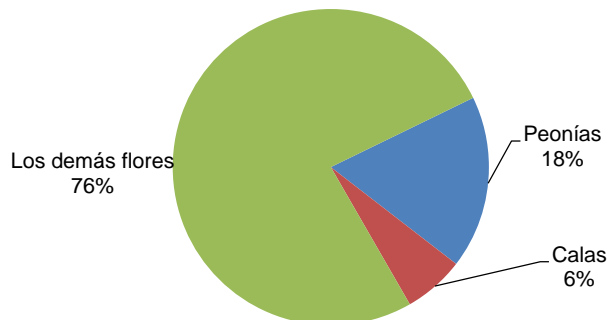
Fuente: Odepa, con antecedentes del Servicio Nacional de Aduanas.

**Gráfico 4. Valor de las exportaciones de flores chilenas
Febrero 2014 (en USD FOB)**



Fuente: Odepa, con antecedentes del Servicio Nacional de Aduanas.

**Gráfico 5. Distribución de las exportaciones de flores,
según volumen. Febrero 2014**



Fuente: Odepa, con antecedentes del Servicio Nacional de Aduanas.

Cuadro 5
Importaciones chilenas de flores

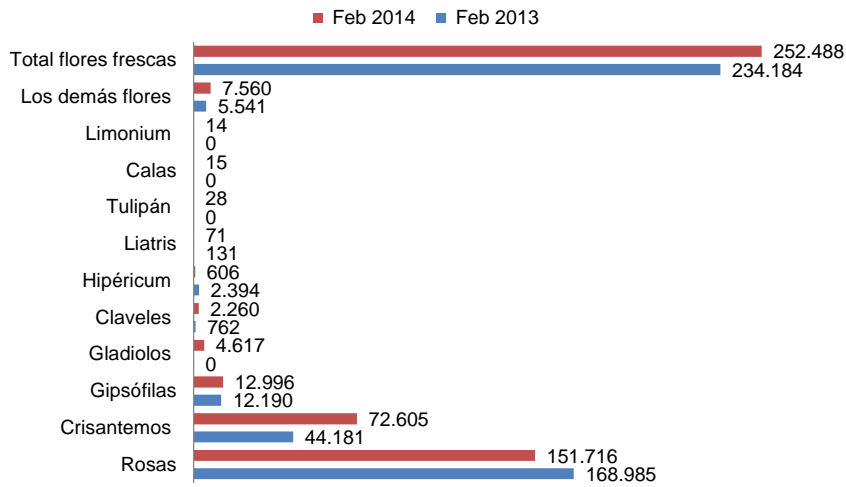
Producto	País	Volumen (kilos)			Valor CIF (dólares)		
		Febrero		Variación (%)	Febrero		Variación (%)
		2013	2014		2013	2014	
Rosas	Colombia	4.736	16.495	248	36.601	123.300	237
	Ecuador	164.249	117.275	-29	907.306	648.482	-29
	Perú	0	17.946	-	0	11.838	-
	Total	168.985	151.716	-10	943.907	783.620	-17
Crisantemos	Colombia	34.427	60.880	77	213.917	348.071	63
	Ecuador	9.754	0	-100	52.686	0	-100
	Perú	0	11.725	-	0	6.747	-
	Total	44.181	72.605	64	266.603	354.818	33
Gipsófilas	Colombia	2	700	34.900	17	7.525	44.165
	Ecuador	12.153	10.926	-10	70.615	54.607	-23
	España	35	0	-100	736	0	-100
	Perú	0	1.370	-	0	10.316	-
	Total	12.190	12.996	7	71.368	72.448	2
Gladiolos	Perú	0	4.617	-	0	1.962	-
	Total	0	4.617	-	0	1.962	-
Claveles	Ecuador	762	256	-66	4.725	1.256	-73
	Perú	0	2.004	-	0	985	-
	Total	762	2.260	197	4.725	2.241	-53
Hipéricum	Ecuador	2.394	606	-75	14.663	3.476	-76
	Total	2.394	606	-75	14.663	3.476	-76
Liatriis	Ecuador	131	0	-100	714	0	-100
	Perú	0	71	-	0	597	-
	Total	131	71	-46	714	597	-16
Tulipán	Colombia	0	28	-	0	204	-
	Total	0	28	-	0	204	-
Calas	Colombia	0	15	-	0	109	-
	Total	0	15	-	0	109	-
Limonium	Perú	0	14	-	0	123	-
	Total	0	14	-	0	123	-
Los demás flores	Colombia	815	4.176	412	5.547	28.773	419
	Ecuador	4.198	3.376	-20	25.493	19.932	-22
	Perú	528	8	-98	4.102	72	-98
	Total	5.541	7.560	36	35.142	48.777	39
Total flores frescas		234.184	252.488	8	1.337.122	1.268.375	-5

Fuente: elaborado por Odepa con información del Servicio Nacional de Aduanas. Cifras sujetas a revisión por informes de variación de valor (IVV)

Comentario 5
Importaciones de flores

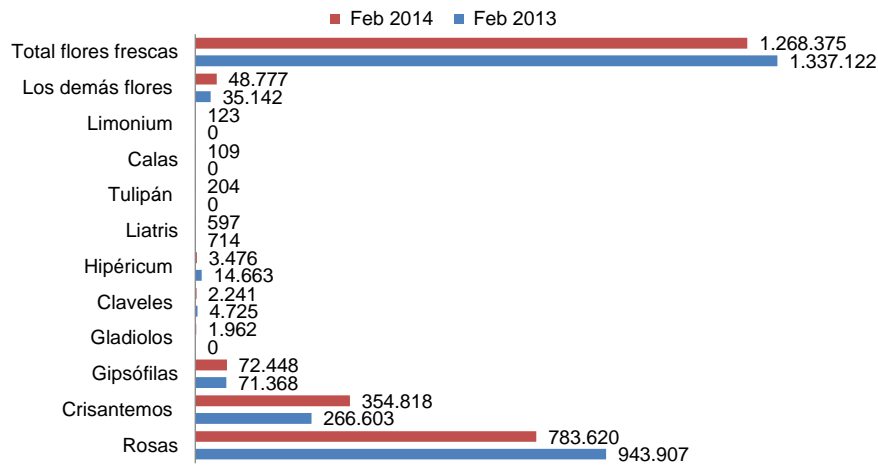
Hasta la fecha, las importaciones de flores están 8% sobre los volúmenes importados en el año anterior, pero su valor es 5% inferior. Se observó una disminución en el valor y volumen de rosas, específicamente provenientes de Ecuador, con un precio medio similar. La rosa fue la flor más importada en valor y volumen, con un 60% de representación en volumen y algo más en valor. Los países proveedores de flores fueron sólo tres: Ecuador, Colombia y Perú.

**Gráfico 6. Volumen de las importaciones chilenas de flores
Febrero de 2014 (kilos)**



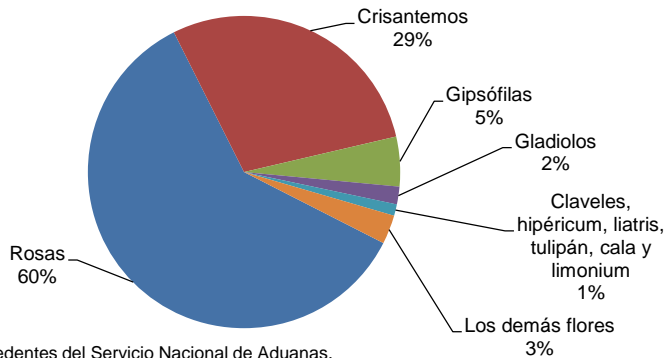
Fuente: Odepa, con información del Servicio Nacional de Aduanas.

**Gráfico 7. Valor de las importaciones chilenas de flores
de 2014 (dólares CIF)**



Fuente: Odepa, con información del Servicio Nacional de Aduanas.

**Gráfico 8. Distribución de las importaciones de flores,
según volumen. Febrero de 2014**



Fuente: Odepa, con antecedentes del Servicio Nacional de Aduanas.