



## Boletín de flores: precios y comercio exterior

Abril 2014



Abril 2014

**Boletín de flores: precios y comercio exterior  
Abril 2014**

**Paloma Cortez Eguillor**

Publicación de la Oficina de Estudios y Políticas Agrarias (Odepa)  
del Ministerio de Agricultura, Gobierno de Chile

**Director y Representante Legal**  
Claudia Carbonell Piccardo

**Se puede reproducir total o parcialmente citando la fuente**

Teatinos 40, piso 8. Santiago, Chile

Teléfono : (56- 2) 3973000

Fax : (56- 2) 3973111

[www.odepa.gob.cl](http://www.odepa.gob.cl)



## CONTENIDO

<b>N°</b>	<b>Comentario</b>	<b>Pág.</b>
1	Precio de flores	<a href="#">1</a>
2	Precios promedio mensuales de la rosa	<a href="#">2</a>
3	Precios promedio mensuales del clavel	<a href="#">3</a>
4	Exportaciones de flores según producto	<a href="#">4</a>
5	Exportaciones de flores según país	<a href="#">5</a>
6	Importaciones de flores según producto	<a href="#">7</a>
7	Importaciones de flores según país	<a href="#">8</a>

<b>N°</b>	<b>Cuadro</b>	<b>Pág.</b>
1	Precios promedio mensuales de flores en mercado mayorista de Santiago	<a href="#">1</a>
2	Precios promedio mensuales de la rosa	<a href="#">2</a>
3	Precios promedio mensuales del clavel	<a href="#">3</a>
4	Exportaciones chilenas de flores según producto	<a href="#">4</a>
5	Exportaciones chilenas de flores según país	<a href="#">5</a>
6	Importaciones chilenas de flores según producto	<a href="#">7</a>
7	Importaciones chilenas de flores según país	<a href="#">8</a>

<b>N°</b>	<b>Gráfico</b>	<b>Pág.</b>
1	Precios promedio mensuales de la rosa	<a href="#">2</a>
2	Precios promedio mensuales del clavel	<a href="#">3</a>
3	Volumen de las exportaciones de flores chilenas	<a href="#">6</a>
4	Valor de las exportaciones de flores chilenas	<a href="#">6</a>
5	Distribución de las exportaciones de flores chilenas	<a href="#">6</a>
6	Volumen de las importaciones chilenas de flores	<a href="#">9</a>
7	Valor de las importaciones chilenas de flores	<a href="#">9</a>
8	Distribución de las importaciones chilenas de flores	<a href="#">9</a>

**Cuadro 1**  
**Precios promedio mensuales de flores en mercado mayorista de Santiago (pesos nominales sin IVA)**

Producto	Variedad	Calidad	Origen	Unidad	Marzo 2013	Marzo 2014			Var % 14/13	Marzo 2013	Marzo 2014
					común	mínimo	máximo	común	común	\$común/vara	\$común/vara
Alstroemeria	s/e	Tallo corto	Nacional	\$/paquete 10 varas	-	2.000	2.000	2.000	-	-	200
	s/e	Tallo corto	Importada	\$/paquete 10 varas	-	2.000	2.000	2.000	-	-	200
	s/e	Primera	Nacional	\$/paquete 10 varas	-	2.000	2.500	2.288	-	-	229
	s/e	Primera	Importada	\$/paquete 10 varas	-	2.500	3.000	2.675	-	-	268
Clavel	s/e	Short	Nacional	\$/cartón 400 varas	26.857	-	-	-	-	67	-
	s/e	Standard	Nacional	\$/cartón 400 varas	-	19.000	40.000	25.100	-	-	63
	s/e	Fancy	Nacional	\$/cartón 400 varas	33.750	23.000	52.000	34.714	3	84	87
	s/e	Select	Nacional	\$/cartón 400 varas	39.875	27.000	56.000	38.929	-2	100	97
Crisantemo	Marble	Primera	Nacional	\$/paquete 10 varas	-	2.500	3.000	2.808	-	-	281
	Marble	Primera	Importada	\$/paquete 10 varas	3.250	2.300	3.500	3.025	-7	325	303
	Spider	Primera	Nacional	\$/paquete 10 varas	2.813	3.500	4.000	3.750	33	281	375
	Spider	Primera	Importada	\$/paquete 10 varas	3.938	3.500	4.000	3.700	-6	394	370
Gladiolo	s/e (surtido color)	Tallo corto	Nacional	\$/paquete 100 varas	26.000	29.000	36.000	32.417	25	260	324
	s/e (surtido color)	Primera	Nacional	\$/paquete 100 varas	30.000	32.000	40.000	36.000	20	300	360
Lilium	Otros orientales	Primera 2 flores	Nacional	\$/paquete 10 varas	6.125	4.000	7.000	5.750	-6	613	575
	Otros orientales	Primera 3 flores	Nacional	\$/paquete 10 varas	7.250	5.500	8.500	7.167	-1	725	717
	Otros orientales	Primera 5 flores	Nacional	\$/paquete 10 varas	8.714	-	-	-	-	871	-
	Otros asiáticos	Primera 2 flores	Nacional	\$/paquete 10 varas	4.625	2.500	4.500	3.281	-29	463	328
	Otros asiáticos	Primera 3 flores	Nacional	\$/paquete 10 varas	6.000	3.500	5.500	4.344	-28	600	434
	Otros asiáticos	Primera 5 flores	Nacional	\$/paquete 10 varas	8.000	4.500	6.500	5.464	-32	800	546
Lisianthus	s/e	Tallo corto	Nacional	\$/paquete 10 varas	3.750	3.000	5.500	4.125	10	375	413
	s/e	Primera	Nacional	\$/paquete 10 varas	5.563	4.000	6.500	5.063	-9	556	506
Rosa	Rojas	Primera 70 cm.	Importada	\$/paquete 25 varas	14.250	12.000	14.000	13.125	-8	570	525
	s/e	Primera 50 cm.	Nacional	\$/paquete 25 varas	-	7.000	8.500	7.750	-	-	310
	s/e	Primera 60 cm.	Nacional	\$/paquete 25 varas	-	8.000	9.500	8.750	-	-	350
	s/e	Primera 70 cm.	Nacional	\$/paquete 25 varas	-	-	-	-	-	-	-
	s/e	Primera 50 cm.	Importada	\$/paquete 25 varas	11.313	7.000	9.500	8.000	-29	453	320
	s/e	Primera 60 cm.	Importada	\$/paquete 25 varas	13.063	8.000	11.000	9.167	-30	523	367
s/e	Primera 70 cm.	Importada	\$/paquete 25 varas	14.250	9.000	14.000	10.708	-25	570	428	

Fuente: Odepa.

**Comentario 1**  
**Precios de flores**

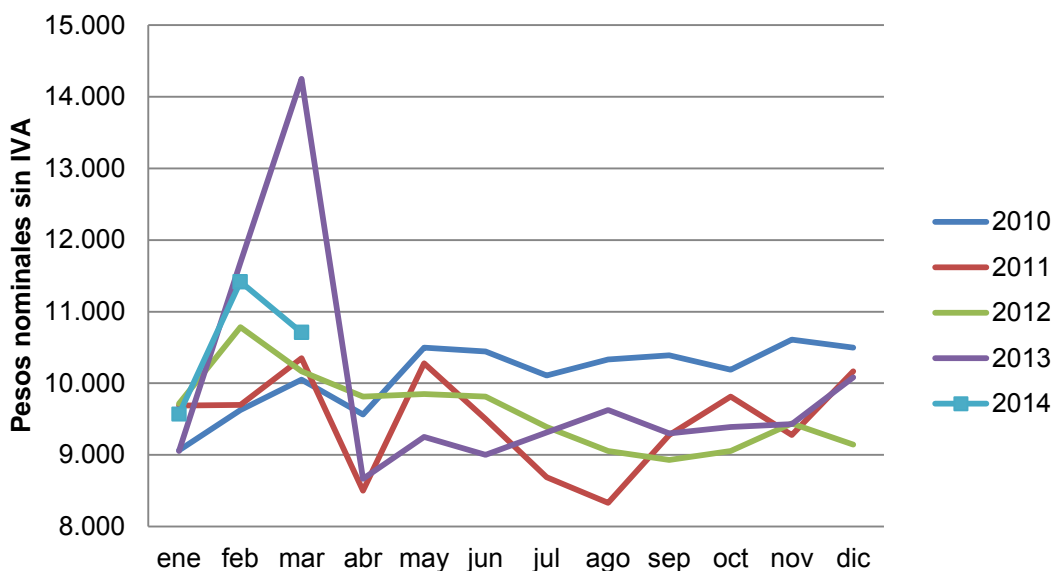
Según los precios del Terminal Panamericana Norte registrados por Odepa en marzo del año 2014, los precios comunes de flores mostraron principalmente variaciones negativas en comparación con el mismo período del año anterior. Destaca la disminución de precios del lilium y la rosa (entre -28% y -32%)  
En cuanto a las alzas, destaca el gladiolo, con 20 y 25% de incremento.  
En el mes de marzo del año 2014, las especies con el mayor precio por vara son el lilium y las rosas rojas importadas, con precios por vara sobre \$ 500, en tanto que la especie más económica es el clavel (entre \$ 63 y \$ 97 por vara), seguido por alstroemeria (entre \$ 200 y \$ 268 por vara).

**Cuadro 2**  
**Precios promedio mensuales de la rosa**

Mes	2010	2011	2012	2013	2014
ene	9.063	9.688	9.714	9.056	9.571
feb	9.625	9.700	10.786	11.688	11.417
mar	10.050	10.350	10.167	14.250	10.708
abr	9.563	8.500	9.813	8.667	
may	10.500	10.278	9.850	9.250	
jun	10.444	9.500	9.813	9.000	
jul	10.111	8.688	9.389	9.313	
ago	10.333	8.333	9.056	9.625	
sep	10.389	9.278	8.929	9.300	
oct	10.188	9.813	9.056	9.389	
nov	10.611	9.278	9.438	9.429	
dic	10.500	10.167	9.143	10.083	

*Fuente: Odepa. Precio común; s/e; Importada; Primera 70 cm; \$/paquete 25 varas*

**Gráfico 1. Precios promedio mensuales de la rosa**  
**(en pesos nominales sin IVA)**



*Fuente: Odepa.*

**Comentario 2**

**Precios promedio mensuales de la rosa**

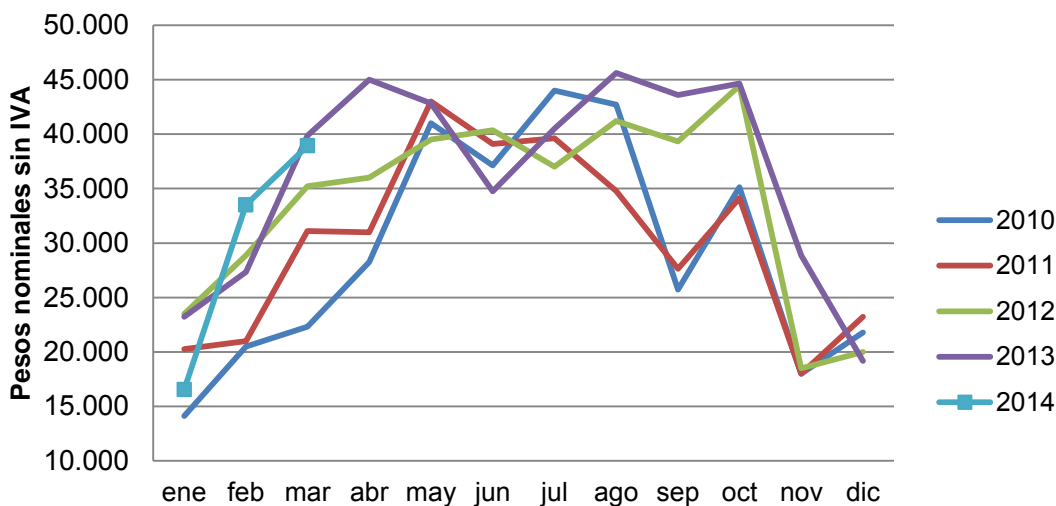
En marzo de este año se observa que el precio común de la rosa se encuentra bajo el promedio de los últimos cinco años (cuadro 2). En comparación con marzo del año 2013, el precio promedio bajó un 25% y respecto a febrero del año 2014 disminuyó en 6%. Para el mes de abril, se esperan precios más bajos que los observados en febrero y marzo.

**Cuadro 3**  
**Precios promedio mensuales del clavel**

Mes	2010	2011	2012	2013	2014
ene	14.125	20.250	23.500	23.222	16.556
feb	20.500	21.000	28.875	27.333	33.500
mar	22.300	31.100	35.222	39.875	38.929
abr	28.250	31.000	36.000	45.000	
may	41.000	43.000	39.500	42.833	
jun	37.125	39.111	40.375	34.750	
jul	44.000	39.625	37.000	40.500	
ago	42.714	34.778	41.222	45.625	
sep	25.714	27.625	39.333	43.600	
oct	35.125	34.125	44.444	44.667	
nov	18.000	18.000	18.500	28.875	
dic	21.778	23.222	20.000	19.167	

*Fuente: Odepa. Precio común; s/e; Select; \$/cartón 400 varas*

**Gráfico 2. Precios promedio mensuales del clavel**  
**(en pesos nominales sin IVA)**



*Fuente: Odepa.*

**Comentario 3**  
**Precios promedio mensuales del clavel**

En marzo de este año, el precio común promedio del clavel se encuentra por sobre el promedio de los últimos cinco años. En comparación con marzo del año 2013,, el precio promedio se encuentra un 2% más bajo y respecto a febrero de este año, presenta un aumento de 16% (cuadro 3). Según la tendencia normal, estos precios se mantendrán altos durante los siguientes meses y subirán en abril.

**Cuadro 4**  
**Exportaciones chilenas de flores según producto**

Producto	Código SACH	Volumen (kilos)				Valor FOB (dólares)			
		2013	Ene-mar			2013	Ene-mar		
			2013	2014	Var. % 14/13		2013	2014	Var. % 14/13
Rosas frescas	06031100	0	0	0	-	0	0	0	-
Claveles frescos	06031200	0	0	0	-	0	0	0	-
Orquídeas frescas	06031300	11	0	0	-	27	0	0	-
Crisantemos frescos	06031400	0	0	0	-	0	0	0	-
Azucenas frescas*	06031500	0	0	0	-	0	0	0	-
Tulipán frescos	06031920	20.536	518	500	-3	351.493	10.623	8.688	-18
Peonías frescas	06031930	103.538	41.708	65.069	56	1.764.530	794.959	936.258	18
Liatris frescas	06031940	0	0	0	-	0	0	0	-
Limonium frescos	06031950	0	0	0	-	0	0	0	-
Calas frescas	06031960	2.275	1.514	1.805	19	69.050	50.805	16.449	-68
Gipsófilas frescas	06031970	0	0	0	-	0	0	0	-
Hipéricum frescos	06031980	0	0	0	-	0	0	0	-
Gladiolos frescos	06031991	0	0	0	-	0	0	0	-
Los demás flores**	06031999	80.834	26.390	19.030	-28	1.675.613	438.502	207.692	-53
<b>Total flores frescas</b>		<b>207.194</b>	<b>70.130</b>	<b>86.404</b>	<b>23</b>	<b>3.860.713</b>	<b>1.294.889</b>	<b>1.169.087</b>	<b>-10</b>

Fuente: elaborado por Odepa con información del Servicio Nacional de Aduanas. Cifras sujetas a revisión por informes de variación de valor (IVV).

\*(Lilium spp.) \*\*Los demás floresy capullos, cortados para ramos o adornos, frescos.

#### Comentario 4

##### Exportaciones de flores según producto

Las exportaciones de flores se incrementaron en 23% en el volumen acumulado en los tres primeros meses del año 2014, en comparación con el volumen exportado en el mismo período del año 2013.

Las exportaciones de peonías lideraron el crecimiento en volumen de los envíos de flores en el primer trimestre del año 2014, con 56% de aumento, seguidas por las calas, con 19%. Respecto a las disminuciones, se concentran en los tulipanes y el grupo de las demás flores, con -3% y -28%, respectivamente.

En valor, se observa una disminución total de 10%. El valor asociado a las exportaciones de calas, las demás flores y tulipán, baja en 8%, 53% y 18%, respectivamente. El único producto que presenta un aumento en valor corresponde a las peonías con un incremento de 18%.

Al comparar el valor FOB por kilo de enero a marzo del año 2014 con el de igual período del año anterior, en todos los casos se presenta una disminución en esta relación.

**Cuadro 5**  
**Exportaciones chilenas de flores según país. Enero - marzo de 2014**

<b>País</b>	<b>Producto</b>	<b>Volumen (kilos)</b>	<b>Valor FOB (dólares)</b>
Estados Unidos	Peonías frescas	58.351	819.960
	Los demás flores*	14.718	114.279
	Calas frescas	1.805	16.449
<b>Total Estados Unidos</b>		<b>74.874</b>	<b>950.688</b>
Países Bajos	Peonías frescas	6.432	107.580
	Los demás flores*	4.257	92.753
<b>Total Países Bajos</b>		<b>10.689</b>	<b>200.333</b>
Perú	Tulipán frescos	448	7.695
<b>Total Perú</b>		<b>448</b>	<b>7.695</b>
Emiratos Árabes Unidos	Peonías frescas	193	5.660
<b>Total Emiratos Árabes Unidos</b>		<b>193</b>	<b>5.660</b>
Panamá	Peonías frescas	49	1.716
	Tulipán frescos	52	993
<b>Total Panamá</b>		<b>101</b>	<b>2.709</b>
Reino Unido	Los demás flores*	55	660
<b>Total Reino Unido</b>		<b>55</b>	<b>660</b>
Arabia Saudita	Peonías frescas	44	1.342
<b>Total Arabia Saudita</b>		<b>44</b>	<b>1.342</b>
<b>Total flores frescas</b>		<b>86.404</b>	<b>1.169.087</b>

*Fuente:* elaborado por Odepa con información del Servicio Nacional de Aduanas.

Cifras sujetas a revisión por informes de variación de valor (IVV).

\*Los demás flores y capullos, cortados para ramos o adornos, frescos.

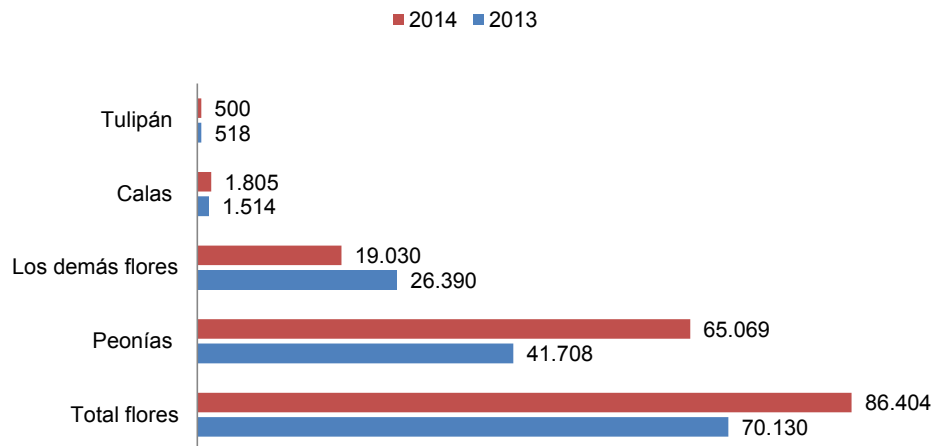
#### **Comentario 5**

##### **Exportaciones de flores según país**

Durante el primer trimestre del año 2014, las exportaciones de flores fueron destinadas a siete países, de los cuales Estados Unidos representa más de 80% en valor y volumen. Del total del valor de las exportaciones de peonías, el 88% fue dirigido a los Estados Unidos.

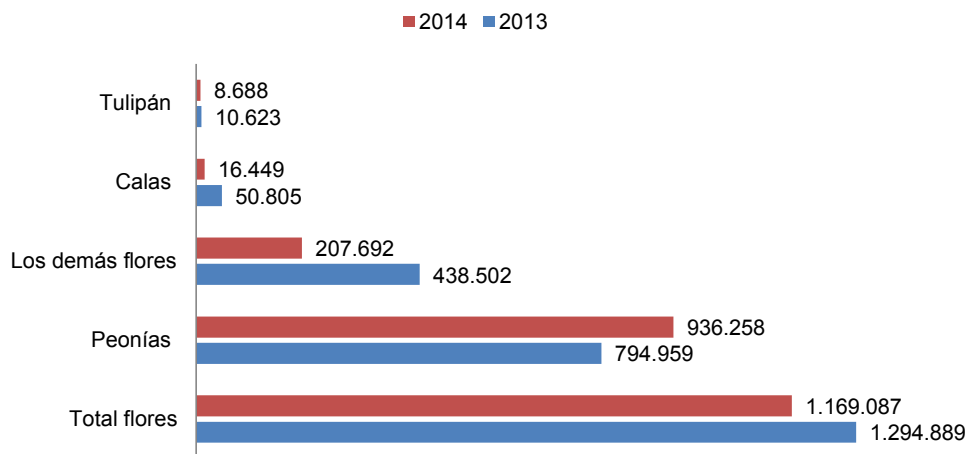


**Gráfico 3. Volumen de las exportaciones de flores chilenas  
Enero- marzo (kilos)**



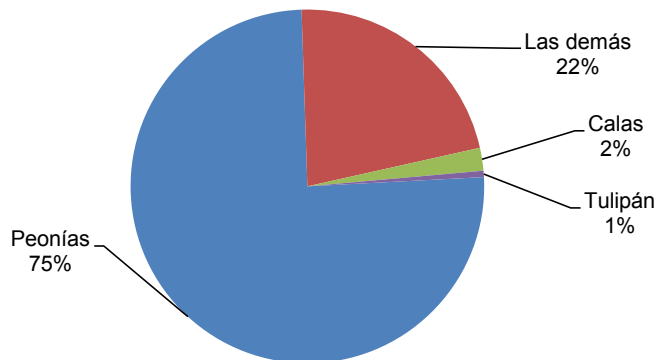
Fuente: Odepa, con antecedentes del Servicio Nacional de Aduanas.

**Gráfico 4. Valor de las exportaciones de flores chilenas  
Enero- marzo (en USD FOB)**



Fuente: Odepa, con antecedentes del Servicio Nacional de Aduanas.

**Gráfico 5. Distribución de las exportaciones de flores chilenas,  
según volumen. Enero- marzo de 2014**



Fuente: Odepa, con antecedentes del Servicio Nacional de Aduanas.

**Cuadro 6**  
**Importaciones chilenas de flores según producto**

Producto	Código SACH	Volumen (kilos)				Valor CIF (dólares)			
		2013	Ene-mar			2013	Ene-mar		
			2013	2014	Var. % 14/13		2013	2014	Var. % 14/13
Rosas frescas	06031100	1.999.315	376.147	515.430	37	9.966.819	2.087.113	2.645.716	27
Claveles frescos	06031200	181.133	1.655	37.788	2.183	933.182	9.353	169.821	1.716
Orquídeas frescas	06031300	785	48	505	952	8.970	235	3.533	1.403
Crisantemos frescos	06031400	952.983	134.393	221.532	65	5.108.593	857.957	1.091.120	27
Azucenas frescas*	06031500	1.136	0	0	-	358	0	0	-
Tulipán frescos	06031920	5	0	116	-	155	0	674	-
Peonías frescas	06031930	0	0	0	-	0	0	0	-
Liatris frescas	06031940	150	131	339	159	839	714	2.698	278
Limonium frescos	06031950	126	0	36	-	6.544	0	501	-
Calas frescas	06031960	117	0	15	-	62	0	109	-
Gipsófilas frescas	06031970	200.146	29.667	47.191	59	1.097.315	170.015	266.077	57
Hipéricum frescos	06031980	19.659	5.339	5.327	0	115.623	30.355	26.716	-12
Gladiolos frescos	06031991	22.607	0	12.730	-	9.817	0	5.264	-
Los demás flores**	06031999	239.404	13.443	45.148	236	1.361.398	87.693	275.825	215
<b>Total flores frescas</b>		<b>3.617.566</b>	<b>560.823</b>	<b>886.157</b>	<b>58</b>	<b>18.609.675</b>	<b>3.243.435</b>	<b>4.488.054</b>	<b>38</b>

*Fuente:* elaborado por Odepa con información del Servicio Nacional de Aduanas. Cifras sujetas a revisión por informes de variación de valor (IVV)

\*(Lilium spp.) \*\*Los demás flores y capullos, cortados para ramos o adornos, frescos.

### **Comentario 6**

#### **Importaciones de flores según producto**

Hasta la fecha, las importaciones de flores están un 58% sobre los volúmenes importados en el mismo período del año anterior, y un 38% en valor. De los doce productos importados, sólo hipéricum presenta una leve disminución en valor (-12%). Los productos restantes presentan incrementos desde 27% hasta más de 1.000%.

La rosa y el crisantemo son las flores más importadas en valor y volumen, con 58% y 25% de representación en volumen, porcentajes que se mantienen similares en valor.

**Cuadro 7**  
**Importaciones chilenas de flores según país. Enero - marzo de 2014**

<b>País</b>	<b>Producto</b>	<b>Volumen (kilos)</b>	<b>Valor CIF (dólares)</b>
Ecuador	Rosas frescas	441.091	2.359.787
	Gipsófilas frescas	39.408	204.748
	Los demás flores*	17.065	105.957
	Hipéricum frescos	5.327	26.716
	Claveles frescos	2.253	10.788
	Crisantemos frescos	150	572
	Tulipán frescos	88	470
<b>Total Ecuador</b>		<b>505.382</b>	<b>2.709.038</b>
Colombia	Crisantemos frescos	184.436	1.068.165
	Rosas frescas	33.397	258.064
	Claveles frescos	30.716	156.998
	Los demás flores*	27.806	167.598
	Gipsófilas frescas	2.117	20.788
	Tulipán frescos	28	204
	Limonium frescos	18	158
	Calas frescas	15	109
<b>Total Colombia</b>		<b>278.533</b>	<b>1.672.084</b>
Perú	Rosas frescas	40.942	27.865
	Crisantemos frescos	36.946	22.383
	Gladiolos frescos	12.730	5.264
	Gipsófilas frescas	5.666	40.541
	Claveles frescos	4.819	2.035
	Liatris frescas	339	2.698
	Orquídeas frescas	331	105
	Los demás flores*	277	2.270
	Limonium frescos	14	123
<b>Total Perú</b>		<b>102.064</b>	<b>103.284</b>
Nueva Zelanda	Orquídeas frescas	174	3.428
<b>Total Nueva Zelanda</b>		<b>174</b>	<b>3.428</b>
Países Bajos	Limonium frescos	4	220
<b>Total Países Bajos</b>		<b>4</b>	<b>220</b>
<b>Total flores frescas</b>		<b>886.157</b>	<b>4.488.054</b>

*Fuente:* elaborado por Odepa con información del Servicio Nacional de Aduanas.

Cifras sujetas a revisión por informes de variación de valor (IVV).

\*Los demás flores y capullos, cortados para ramos o adornos, frescos.

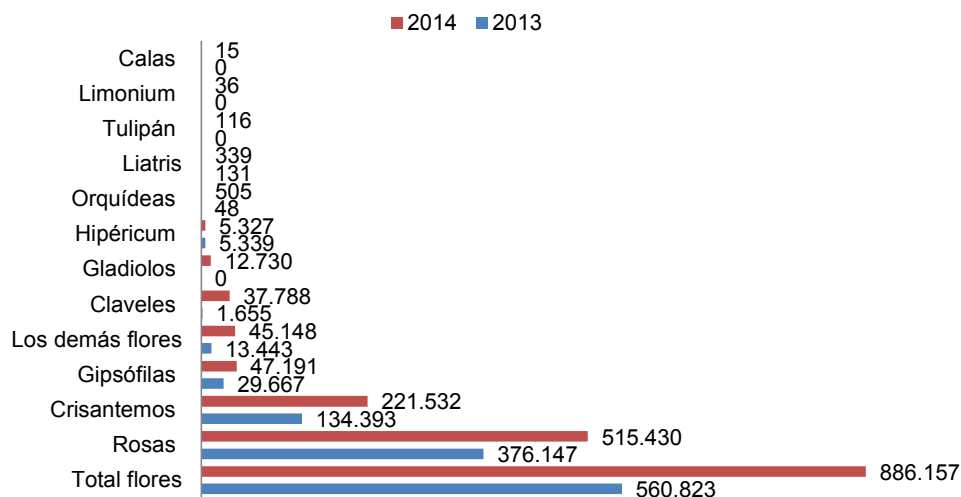
#### **Comentario 7**

##### **Importaciones de flores según país**

Hasta la fecha, las importaciones de flores han provenido de cinco países. La gran mayoría de ellas vienen de Ecuador y Colombia. En volumen, Ecuador representa 57% del total importado, seguido por Colombia, con 31%.

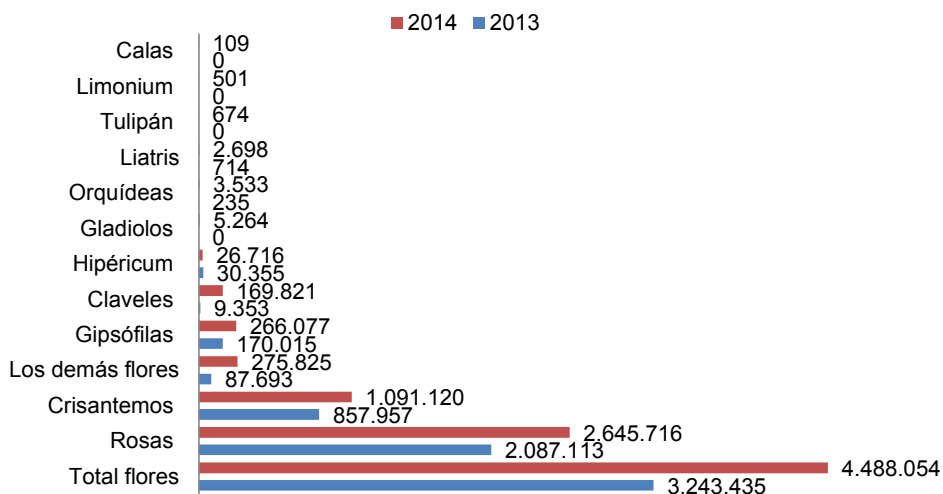
Del total de las rosas importadas, el 86% proviene de Ecuador.

**Gráfico 6. Volumen de las importaciones chilenas de flores  
Enero- marzo (kilos)**



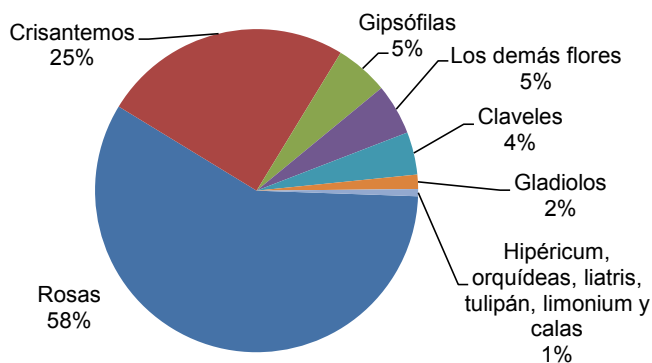
Fuente: Odepa, con información del Servicio Nacional de Aduanas.

**Gráfico 7. Valor de las importaciones chilenas de flores  
Enero- marzo (dólares CIF)**



Fuente: Odepa, con información del Servicio Nacional de Aduanas.

**Gráfico 8. Distribución de las importaciones chilenas de flores, según volumen. Enero- marzo de 2014**



Fuente: Odepa, con antecedentes del Servicio Nacional de Aduanas.