



BOLETÍN SECTOR LÁCTEO: ESTADÍSTICAS DE COMERCIO EXTERIOR



Enero 2016

Boletín Sector lácteo: estadísticas de comercio exterior

con información a diciembre 2015

Publicación de la Oficina de Estudios y Políticas Agrarias - ODEPA
Ministerio de Agricultura, República de Chile

Claudia Carbonell Piccardo
Directora Nacional y Representante Legal

En la elaboración de este documento participó

Aída Guerrero L.

Teatinos 40, piso 7. Santiago, Chile

Teléfono : (56- 2) 23973000

Fax : (56- 2) 23973111

www.odepa.gob.cl



CONTACTO SIAC
800 360 990

Sistema Integral de Información
y Atención Ciudadana

INFORMATIVO PRODUCIDO Y EDITADO POR ODEPA | TEATINOS 40 | PISO 8 | SANTIAGO DE CHILE |
FONO CONSULTA: 800 360 990 FONO MESA CENTRAL: (56-2) 23973000 | odepa@odepa.gob.cl

Se autoriza la reproducción total o parcial de la información citando la fuente (Odepa).



 Cuidemos nuestro planeta



www.odepa.gob.cl

Contenido

	Introducción	4
Cuadro Nº 1	Importaciones de productos lácteos por país de origen	5
Cuadro Nº 2	Importaciones de productos lácteos	6
Cuadro Nº 3	Importaciones de productos lácteos, diciembre 2015	7
Cuadro Nº 4	Importaciones de leche en polvo entera	8
Cuadro Nº 5	Importaciones de leche en polvo descremada	8
Cuadro Nº 6	Importaciones de leche en polvo por país de origen	10
Cuadro Nº 7	Importaciones de quesos por país de origen	11
Cuadro Nº 8	Importaciones de quesos por variedades	12
Cuadro Nº 9	Exportaciones de productos lácteos por país de destino	13
Cuadro Nº 10	Exportaciones de productos lácteos	14
Cuadro Nº 11	Exportaciones de productos lácteos, diciembre 2015	15
Cuadro Nº 12	Exportaciones de leche en polvo entera	16
Cuadro Nº 13	Exportaciones de leche en polvo descremada	16
Cuadro Nº 14	Exportaciones de leche fluida	18
Cuadro Nº 15	Exportaciones de leche en polvo por país de destino	19
Cuadro Nº 16	Exportaciones de quesos	20
Cuadro Nº 17	Exportaciones de quesos por país de destino	21
Cuadro Nº 18	Exportaciones de quesos por variedades	22
Cuadro Nº 19	Comercio exterior de lácteos total y Mercosur	23
Cuadro Nº 20	Saldo de la balanza comercial de lácteos Chile - Argentina	25
Gráfico Nº 1	Importaciones de productos lácteos, diciembre 2015	7
Gráfico Nº 2	Precio medio de importaciones de leche en polvo entera	9
Gráfico Nº 3	Precio medio de importaciones de leche en polvo descremada	9
Gráfico Nº 4	Importaciones de leche en polvo por país de origen, año 2014	10
Gráfico Nº 5	Importaciones de leche en polvo por país de origen, diciembre 2015	10
Gráfico Nº 6	Importaciones de quesos por país de origen, año 2014	11
Gráfico Nº 7	Importaciones de quesos por país de origen, diciembre 2015	11
Gráfico Nº 8	Importaciones de quesos por variedades, diciembre 2015	12
Gráfico Nº 9	Exportaciones de productos lácteos, diciembre 2015	15
Gráfico Nº 10	Precio medio de las exportaciones de leche en polvo entera	17
Gráfico Nº 11	Precio medio de las exportaciones de leche en polvo descremada	17
Gráfico Nº 12	Precio medio de las exportaciones de leche fluida	18
Gráfico Nº 13	Exportaciones de leche en polvo por país de destino, año 2014	19
Gráfico Nº 14	Exportaciones de leche en polvo por país de destino, diciembre 2015	19
Gráfico Nº 15	Precio medio de las exportaciones de quesos	20
Gráfico Nº 16	Exportaciones de quesos por país de destino, año 2014	21
Gráfico Nº 17	Exportaciones de quesos por país de destino, diciembre 2015	21
Gráfico Nº 18	Exportaciones de quesos por variedades, diciembre 2015	22
Gráfico Nº 19	Chile : Comercio exterior de lácteos	24
Gráfico Nº 20	Lácteos : Comercio exterior Chile - Mercosur	24
Gráfico Nº 21	Saldo de la balanza comercial de lácteos Chile - Argentina	25

NOTA: Las cifras que se reportan en este documento no son comparables con las publicadas en documentos anteriores, debido a que las bases de datos de Odepa incluyen al producto 19011010 (Preparaciones para la alimentación infantil) como parte del sector lácteo. Esta modificación afecta también a los totales del sector silvoagropecuario, y a las cifras de años anteriores a 2013.

Introducción

Este boletín contiene información estadísticas sobre el comercio exterior de productos del sector lácteo de Chile, la que es presentada en 20 cuadros y 21 gráficos que se actualizan mensualmente.

Los datos entregados corresponden a las importaciones y exportaciones de productos lácteos tanto en volumen, valor y mercado de origen/destino. En relación a las importaciones, destaca la situación de productos relevantes como la leche entera, leche descremada en polvo y quesos. En cuanto a las exportaciones, además se resalta la situación de la leche líquida y del comercio con el Mercosur, en particular con Argentina.

Cuadro N° 1

Importaciones de productos lácteos por país de origen				
Enero - diciembre				
Países	Valor (miles de dólares CIF)		Variación %	Participación %
	2014	2015		
Estados Unidos	47.550	53.214	11,9	25,0
Argentina	48.300	41.030	-15,1	19,3
Nueva Zelanda	68.237	40.375	-40,8	19,0
Uruguay	15.080	18.183	20,6	8,6
México	11.440	14.222	24,3	6,7
Irlanda	4.805	6.326	31,7	3,0
Alemania	345	5.980	1.635,9	2,8
Brasil	7.550	5.694	-24,6	2,7
Francia	3.682	5.394	46,5	2,5
Países Bajos	3.538	4.899	38,5	2,3
Dinamarca	1.050	4.280	307,6	2,0
Perú	3.285	3.905	18,9	1,8
Canadá	1.815	2.457	35,4	1,2
Australia	737	1.740	136,1	0,8
Italia	1.317	1.308	-0,7	0,6
España	741	881	18,9	0,4
Polonia	458	879	91,9	0,4
Colombia	384	625	62,7	0,3
Chile	4.192	593	-85,9	0,3
Bélgica	57	227	297,1	0,1
Malasia	222	119	-46,3	0,1
Reino Unido	0	71		0,0
Suiza	112	70	-36,9	0,0
Corea del Sur	1	30	3.826,5	0,0
Tailandia	69	17	-75,6	0,0
Japón	0	12		0,0
China	1	5	240,1	0,0
Grecia	6	4	-39,0	0,0
Portugal	0	2		0,0
Destino no precisado	0	0		0,0
Costa Rica	0	0		0,0
Finlandia	0	0		0,0
Egipto	0	0		0,0
Trinidad y Tobago	0	0		0,0
Lituania	0	0		0,0
Bolivia	9	0		
Paraguay	0	0		
República Dominicana	0	0		
Sudáfrica	8	0		
Taiwán	1	0		
Total	224.994	212.544	-5,5	100,0

Fuente: elaborado por Odepa con información del Servicio Nacional de Aduanas.

*Nota: el valor correspondiente a Chile se refiere a reimportaciones.

Cuadro N° 2

Importaciones de productos lácteos							
Enero - diciembre							
Código armonizado	Productos	Toneladas		Var. %	Miles de dólares CIF		Var. %
		2014	2015		2014	2015	
04011000	Leche y nata sin concentrar, materia grasa <= al 1%	0	5		0	13	
04012000	Leche y nata sin concentrar, materia grasa > 1% y <= 6%	23	2		17	4	
04013000	Leche y nata superior a 6% materia grasa	15	323	2.033,0	24	710	2.912,8
04021000	Leche en polvo sin azúcar, materia grasa <= al 1,5%	5.459	9.649	76,8	23.161	24.942	7,7
04022111	Leche en polvo sin azúcar, materia grasa > 1,5% y < 6%	49	44	-9,5	178	118	-33,9
04022112	Leche en polvo, sin azúcar, materia grasa >= 6% y < 12%	0	0	380,0	0	0	164,6
04022114	Leche en polvo sin azúcar, materia grasa > 12% y < 18%	0	0		0	0	
04022116	Leche en polvo sin azúcar, materia grasa > 18% y < 24%	0	1		0	21	
04022117	Leche en polvo sin azúcar, materia grasa >= 24% y < 26%	0	0		0	0	
04022118	Leche en polvo sin azúcar, materia grasa > al 26%	3.849	6.831	77,5	17.647	20.686	17,2
04022120	Nata sin azúcar ni edulcorante	1	4	352,1	8	25	207,4
04022911	Leche en polvo edulcorada, materia grasa > 1,5% y < 6%	0	0		2	0	
04022916	Leche en polvo edulcorada, materia grasa > 18% y < 24%	0	0		4	0	
04022918	Leche en polvo edulcorada, materia grasa >= 26%	56	50	-10,0	174	141	-18,7
04029110	Leche en estado líquido o semisólido sin azúcar	1.837	2.267	23,4	2.791	3.219	15,3
04029910	Leche condensada	236	210	-10,9	357	323	-9,5
04029990	Las demás leches y natas concentradas azucaradas	235	128	-45,3	378	188	-50,2
04031000	Yogur	70	69	-1,7	326	160	-51,0
04039000	Suero de mantequilla, leche y nata cuajadas, kefir	2	199	12.871,6	4	413	9.844,3
04041000	Lactosuero, incluso concentrado, azucarado	2.598	3.799	46,2	4.302	5.369	24,8
04049000	Demás productos de componentes naturales de la leche	1.153	936	-18,8	7.976	5.994	-24,8
04051000	Mantequilla (manteca)	5.494	3.448	-37,2	22.999	12.299	-46,5
04052000	Pastas lácteas para untar	0	1		0	3	
04059000	Las demás materias grasas de la leche	0	11		0	57	
04061000	Quesos frescos	8.272	9.545	15,4	36.313	38.164	5,1
04062000	Queso de cualquier tipo, rallado o en polvo	449	415	-7,7	3.963	3.620	-8,7
04063000	Queso fundido, excepto el rallado o en en polvo	694	1.510	117,6	3.742	6.730	79,9
04064000	Queso de pasta azul	217	267	22,6	2.019	2.293	13,6
04069000	Los demás quesos	14.519	16.436	13,2	71.174	58.355	-18,0
	Total quesos	24.152	28.172	16,6	117.211	109.162	-6,9
19011010	Preparaciones para la alimentación infantil	3.527	4.124	16,9	23.794	25.428	6,9
19019011	Dulce de leche (manjar)	1.608	1.480	-8,0	3.517	3.052	-13,2
22029031	Bebidas con contenido lácteo > al 50 % (miles de litros)	17	22	33,3	82	129	58,0
22029032	Bebidas con contenido lácteo <= al 50 % (miles de litros)	10	35	239,4	42	85	102,3
	Total lácteos				224.994	212.544	-5,5

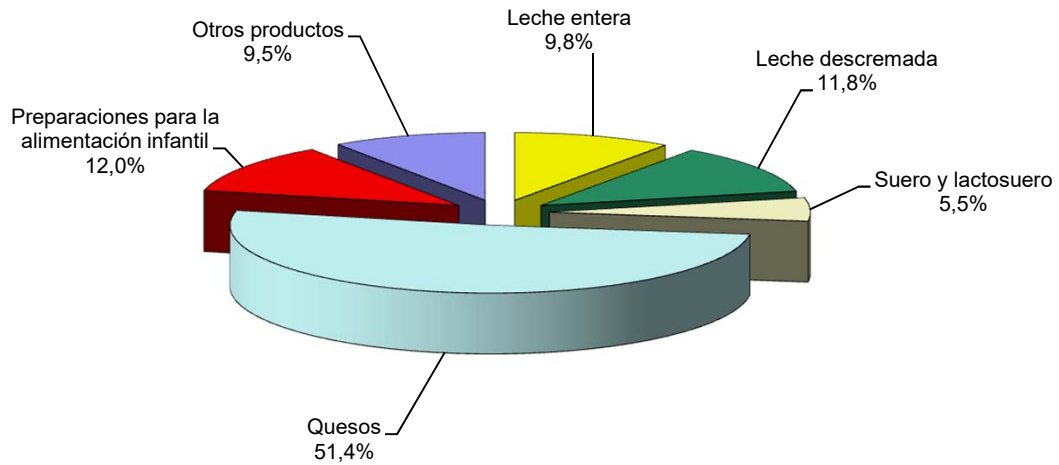
Fuente: elaborado por Odepa con información del Servicio Nacional de Aduanas.

Cuadro N° 3

Importaciones de productos lácteos Enero - diciembre 2015			
Productos	Volumen toneladas	Valor Miles de dólares CIF	Precio medio USD / ton
Leche entera	6.881	20.828	3.027
Leche descremada	9.694	25.082	2.587
Suero y lactosuero	4.934	11.777	2.387
Quesos	28.172	109.162	3.875
Preparaciones para la alimentación infantil	4.124	25.428	6.165
Otros productos	8.007	20.268	2.531
Total lácteos	61.812	212.544	

Fuente: elaborado por Odepa con información del Servicio Nacional de Aduanas.

**Gráfico N° 1. Importaciones de productos lácteos
Enero - diciembre 2015
Valor miles USD 212.544**



Fuente: Odepa.

Cuadro N° 4

Importaciones de leche en polvo entera									
Meses / año	Volumen Toneladas		Valor Miles de dólares CIF		Valor unitario USD/ton		Variación (2015/2014)		
	2014	2015	2014	2015	2014	2015	Volumen	Valor	Valor
							toneladas	CIF	unitario
Ene	245	90	1.174	286	4.792	3.190	-63,4	-75,7	-33,4
Feb	696	176	3.314	539	4.761	3.058	-74,7	-83,7	-35,8
Mar	147	150	696	521	4.754	3.465	2,7	-25,2	-27,1
Abr	125	593	656	1.967	5.247	3.317	374,5	200,0	-36,8
May	52	302	293	1.100	5.582	3.642	476,3	276,0	-34,8
Jun	338	1.967	1.610	6.296	4.767	3.200	482,7	291,1	-32,9
Jul	638	1.339	3.031	4.074	4.753	3.042	110,0	34,4	-36,0
Ago	141	508	646	1.555	4.584	3.058	260,6	140,6	-33,3
Sep	500	725	2.216	1.978	4.432	2.728	45,0	-10,7	-38,4
Oct	568	290	2.504	597	4.409	2.057	-48,9	-76,2	-53,4
Nov	207	489	913	1.236	4.416	2.526	136,7	35,4	-42,8
Dic	249	251	767	679	3.081	2.709	0,6	-11,5	-12,0
Total ene-dic (A)	3.905	6.881	17.820	20.828	4.563	3.027	76,2	16,9	-33,7

Fuente: elaborado por Odepa con información del Servicio Nacional de Aduanas.

Nota: incluye la de uso animal y la de uso humano.

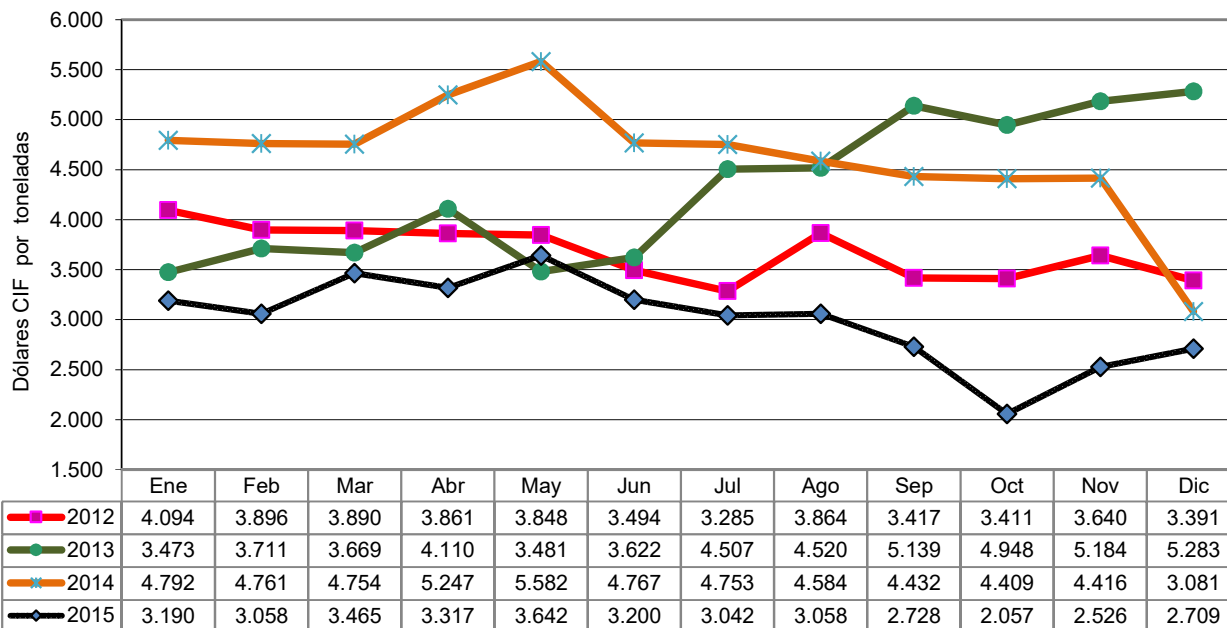
Cuadro N° 5

Importaciones de leche en polvo descremada									
Meses / año	Volumen toneladas		Valor Miles de dólares CIF		Valor unitario USD/ton		Variación (2015/2014)		
	2014	2015	2014	2015	2014	2015	Volumen	Valor	Valor
							toneladas	CIF	unitario
Ene	190	790	842	2.796	4.432	3.540	315,7	232,1	-20,1
Feb	150	247	651	712	4.340	2.883	64,7	9,4	-33,6
Mar	356	949	1.556	2.566	4.370	2.704	166,6	64,9	-38,1
Abr	4	838	44	2.312	9.938	2.758	18.772,5	5.138,0	-72,2
May	227	960	1.079	2.480	4.756	2.583	323,1	129,8	-45,7
Jun	457	1.045	2.100	2.973	4.600	2.844	128,9	41,5	-38,2
Jul	774	789	3.626	2.020	4.685	2.561	1,9	-44,3	-45,3
Ago	739	808	3.273	2.075	4.427	2.568	9,3	-36,6	-42,0
Sep	745	1.071	3.222	2.298	4.326	2.147	43,8	-28,7	-50,4
Oct	637	893	2.419	1.948	3.800	2.182	40,2	-19,5	-42,6
Nov	431	714	1.579	1.649	3.665	2.312	65,6	4,5	-36,9
Dic	798	591	2.954	1.251	3.704	2.119	-26,0	-57,6	-42,8
Total ene-dic (B)	5.507	9.694	23.345	25.082	4.239	2.587	76,0	7,4	-39,0
Total ene-dic (A+B)	9.412	16.575	41.166	45.909	4.374	2.770	76,1	11,5	-36,7

Fuente: elaborado por Odepa con información del Servicio Nacional de Aduanas.

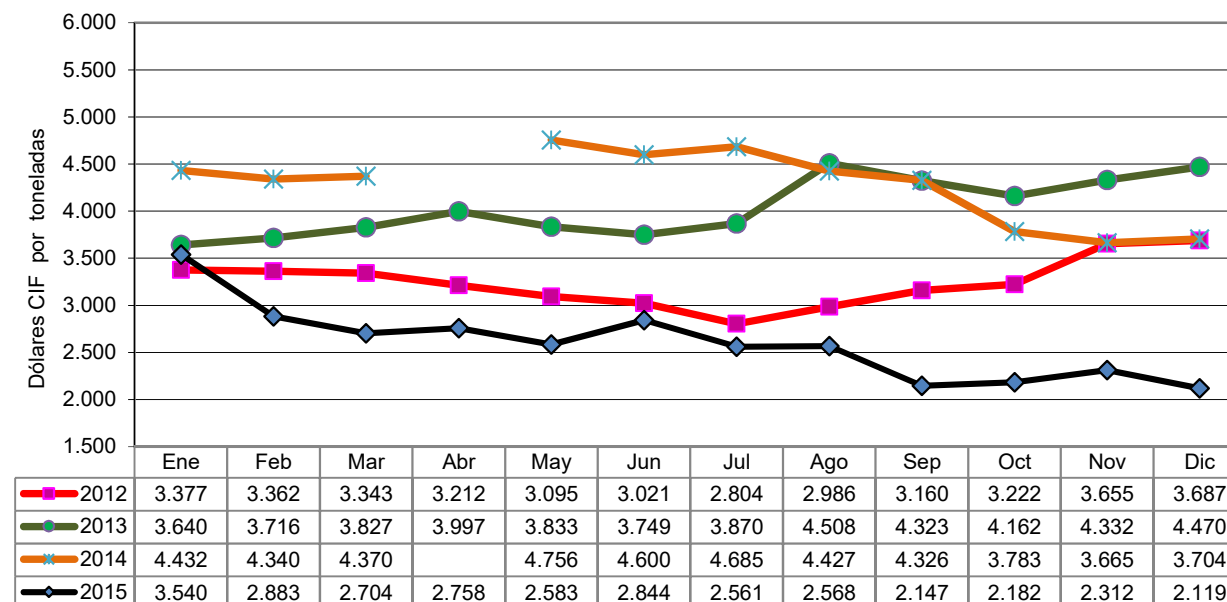
Nota: incluye la de uso animal y la de uso humano.

Gráfico N° 2. Precio medio de las importaciones de leche en polvo entera



Fuente: Odepa.

Gráfico N° 3. Precio medio de las importaciones de leche en polvo descremada



Fuente: Odepa.

Cuadro N° 6

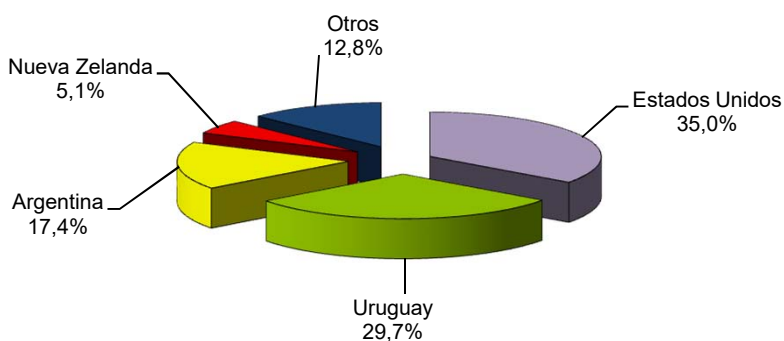
Importaciones de leche en polvo por país de origen							
Países	Volumen (toneladas)						
	2013	2014	Participación %	Enero - diciembre		Variación %	Participación %
				2014	2015		
Estados Unidos	4.887	3.291	35,0	3.291	6.139	86,5	37,0
Uruguay	902	2.800	29,7	2.800	3.500	25,0	21,1
Unión Europea	97	161	1,7	161	1.803	1.016,8	10,9
Nueva Zelanda	3.919	482	5,1	482	3.281	580,7	19,8
Australia	0	144	1,5	144	473	228,7	2,9
Canadá	15	0		0	418		2,5
Argentina	4.496	1.634	17,4	1.634	961	-41,2	5,8
Chile*	0	899	9,6	899	0		
Otros	0	0	0,0	0	0		
Total	14.316	9.412	100,0	9.412	16.575	76,1	100,0

Fuente: elaborado por Odepa, con información del Servicio Nacional de Aduanas.

Nota: la información incluye leches en polvo tanto para uso humano como para uso animal.

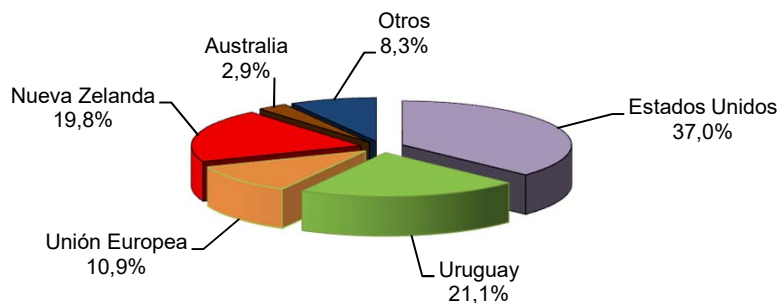
*Nota: corresponde a reimportaciones.

**Gráfico N° 4. Importaciones de leche en polvo por país de origen
Año 2014
Toneladas 9.412**



Fuente: Odepa.

**Gráfico N° 5. Importaciones de leche en polvo por país de origen
Enero - diciembre 2015
Toneladas 16.575**



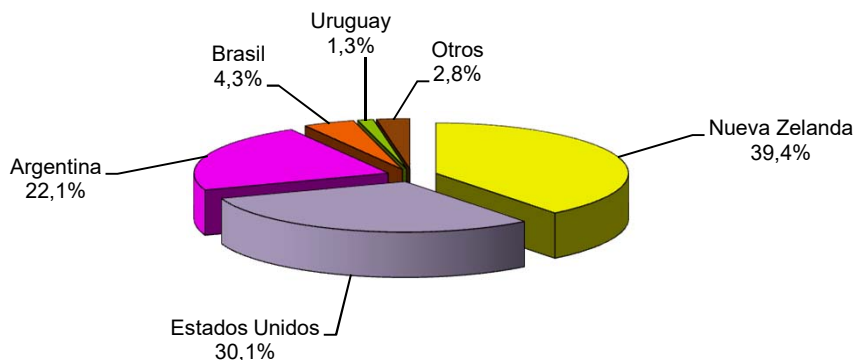
Fuente: Odepa.

Cuadro N° 7

Importaciones de quesos por país de origen							
Países	Volumen (toneladas)						
	2013	2014	Participación %	Enero - diciembre		Variación %	Participación %
				2014	2015		
Nueva Zelanda	8.565	9.526	39,4	9.526	7.001	-26,5	24,8
Estados Unidos	6.116	7.275	30,1	7.275	8.521	17,1	30,2
Argentina	6.027	5.336	22,1	5.336	5.986	12,2	21,3
Uruguay	201	315	1,3	315	1.592	404,6	5,6
Alemania	479	50	0,2	50	1.571		5,6
Brasil	1.157	1.034	4,3	1.034	1.022	-1,2	3,6
Países Bajos	243	127	0,5	127	886	595,1	3,1
Otros	650	487	2,0	487	1.593	227,4	5,7
Total	23.437	24.152	100,0	24.152	28.172	16,6	100,0

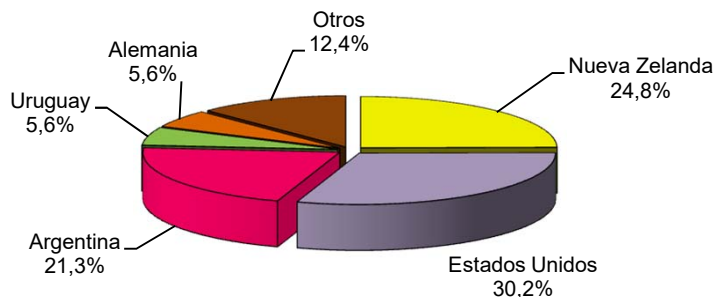
Fuente: elaborado por Odepa, con información del Servicio Nacional de Aduanas.

**Gráfico N° 6. Importaciones de quesos por país de origen
Año 2014
Toneladas 24.152**



Fuente: Odepa.

**Gráfico N° 7. Importaciones de quesos por país de origen
Enero - diciembre 2015
Toneladas 28.172**



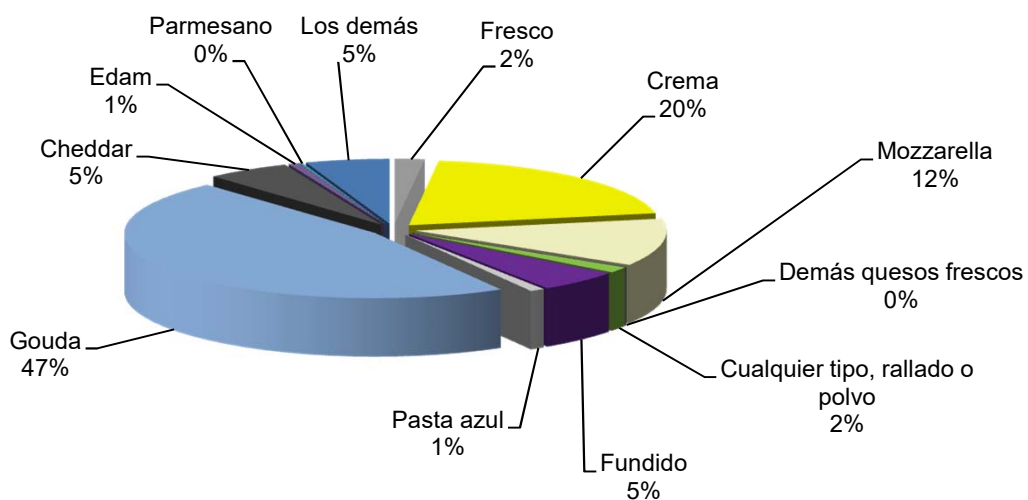
Fuente: Odepa.

Cuadro N° 8

Importaciones de quesos por variedades Enero - diciembre 2015				
Código armonizado	Producto / variedad	Volumen toneladas	Valor Miles de dólares CIF	Precio medio USD / ton
04061010	Fresco	540	1.744	3.231
04061020	Crema	5.668	21.896	3.863
04061030	Mozzarella	3.320	14.348	4.322
04061090	Demás quesos frescos	17	176	10.202
	Total	9.545	38.164	3.998
04062000	Cualquier tipo, rallado o en polvo	415	3.620	8.728
04063000	Fundido, excepto el rallado o en polvo	1.510	6.730	4.457
04064000	Pasta azul	267	2.293	8.601
04069010	Gouda y del tipo gouda	13.140	42.681	3.248
04069020	Cheddar	1.523	4.764	3.128
04069030	Edam	189	656	3.465
04069040	Parmesano	59	528	9.017
04069090	Los demás	1.524	9.727	6.380
	Total	16.436	58.355	3.551
	Total	28.172	109.162	3.875

Fuente: elaborado por Odepa con información del Servicio Nacional de Aduanas.

**Gráfico N° 8: Importaciones de quesos por variedades
Enero - diciembre 2015
Toneladas 28.172**



Fuente: Odepa.

Cuadro N° 9

Exportaciones de productos lácteos por país de destino				
Enero - diciembre				
Países	Valor (miles de dólares FOB)		Variación %	Participación %
	2014	2015		
México	47.252	27.204	-42,4	15,7
Estados Unidos	11.151	27.057	142,6	15,7
Perú	22.431	18.327	-18,3	10,6
Costa Rica	11.209	10.959	-2,2	6,3
Nicaragua	13.985	10.500	-24,9	6,1
Honduras	9.690	9.376	-3,2	5,4
Cuba	6.264	8.196	30,9	4,7
Venezuela	45.017	8.161	-81,9	4,7
Colombia	18.264	7.729	-57,7	4,5
Guatemala	7.779	7.224	-7,1	4,2
Rusia	2.568	5.724	122,9	3,3
Panamá	11.385	5.710	-49,8	3,3
Ecuador	5.106	5.047	-1,2	2,9
El Salvador	5.819	4.896	-15,8	2,8
Bolivia	2.788	3.630	30,2	2,1
China	26.616	3.513	-86,8	2,0
Corea del Sur	9.533	3.109	-67,4	1,8
Argentina	3.005	2.364	-21,4	1,4
Brasil	15.231	1.278	-91,6	0,7
República Dominicana	2.596	719	-72,3	0,4
Jamaica	348	323	-7,2	0,2
Trinidad y Tobago	330	305	-7,7	0,2
Paraguay	245	275	12,3	0,2
Barbados	278	261	-6,4	0,2
Japón	548	197	-64,1	0,1
Belice	292	171	-41,3	0,1
Egipto	0	148		0,1
Argelia	8.779	148	-98,3	0,1
Territorio Británico en América	51	108	110,8	0,1
Granada	34	65	87,5	0,0
Uruguay	146	22	-84,9	0,0
Suecia	7	15	123,2	0,0
Canadá	18	6	-68,8	0,0
Reino Unido	5	2	-56,1	0,0
Turquía	0	0		0,0
Angola	160	0		
Arabia Saudita	2.147	0		
Aruba	19	0		
Emiratos Árabes Unidos	5.175	0		
España	10	0		
Filipinas	601	0		
Países Bajos	2.108	0		
Hong Kong	12	0		
Marruecos	623	0		
Suiza	1	0		
Taiwán	164	0		
Total	299.788	172.765	-42,4	100,0

Fuente: elaborado por Odepa con información del Servicio Nacional de Aduanas.

Cuadro N° 10

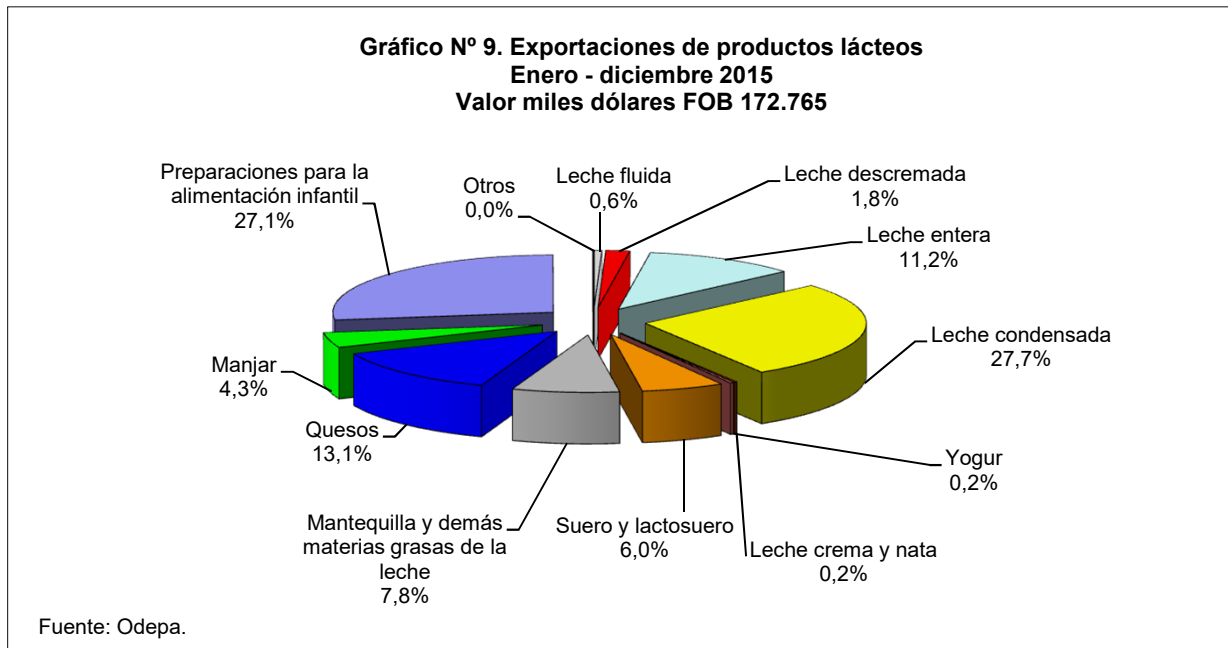
Exportaciones de productos lácteos							
Enero - diciembre							
Código armonizado	Productos	Toneladas		Variación	Miles de dólares FOB		Variación
		2014	2015	%	2014	2015	%
04011000	Leche y nata sin concentrar , materia grasa <= al 1%	3.614	41	-98,9	3.107	103	-96,7
04012000	Leche y nata sin concentrar, materia grasa > 1% y <= 6%	1.651	593	-64,0	1.662	643	-61,3
04013000	Leche y nata superior a 6% materia grasa	126	171	35,4	276	226	-18,0
04021000	Leche en polvo sin azúcar, materia grasa <= al 1,5%	1.969	597	-69,7	8.589	2.197	-74,4
04022112	Leche en polvo sin azúcar, materia grasa >= 6% y < 12%	0	0		0	0	
04022113	Leche en polvo sin azúcar, materia grasa = 12%	1	0		20	0	
04022114	Leche en polvo sin azúcar, materia grasa > 12% y < 18%	0	0		0	0	
04022115	Leche en polvo sin azúcar, materia grasa = 18%	0	0		0	0	
04022116	Leche en polvo azúcar, materia grasa > 18% y < al 24%	1	154	15.993,8	4	707	16.743,1
04022117	Leche en polvo sin azúcar, materia grasa > 24% y < 26%	139	58	-57,9	543	22	-96,0
04022118	Leche en polvo sin azúcar, materia grasa > al 26%	20.735	5.951	-71,3	94.189	19.249	-79,6
04022120	Nata sin azúcar ni edulcorante	48	85	76,9	114	201	76,3
04022911	Leche en polvo, edulcorada, materia grasa > 1,5% y < 6%	17	22	29,5	35	36	2,6
04022916	Leche en polvo edulcorada, materia grasa > 18% y < 24%	2	27	1.129,4	3	72	2.659,4
04022918	Leche en polvo, edulcorada, materia grasa >= 26%	48	32	-32,8	292	118	-59,6
04022920	Nata edulcorada	0	1		0	2	
04029110	Leche en estado líquido o semisólido sin azúcar	41	1	-97,4	43	2	-94,6
04029120	Nata sin azucarar ni edulcorar	318	225	-29,3	171	58	-66,3
04029910	Leche condensada	28.016	27.897	-0,4	51.385	47.809	-7,0
04029990	Las demás leches y natas concentradas azucaradas	42	47	12,0	185	122	-34,2
04031000	Yogur	379	318	-16,1	579	417	-28,0
04039000	Suero de mantequilla, leche y nata cuajadas, kefir	0	0	112,0	1	2	121,0
04041000	Lactosuero, incluso concentrado, azucarado	12.321	9.579	-22,3	17.030	10.420	-38,8
04049000	Demás productos de componentes naturales de la leche	1	0		1	0	
04051000	Mantequilla (manteca)	1.318	1.382	4,9	6.479	5.439	-16,1
04059000	Demás materias grasas de la leche	2.319	2.394	3,2	9.220	8.089	-12,3
04061000	Quesos frescos (sin madurar)	95	149	57,3	496	659	32,8
04062000	Queso de cualquier tipo, rallado o en polvo	0	0	-4,5	0	0	95,3
04069000	Los demás quesos	8.315	5.348	-35,7	41.501	21.909	-47,2
	Total quesos	8.410	5.497	-34,6	41.997	22.568	-46,3
19011010	Preparaciones para la alimentación infantil	12.323	11.315	-8,2	56.182	46.855	-16,6
19019011	Dulce de leche (manjar)	4.596	4.902	6,7	7.602	7.360	-3,2
22029031	Bebidas con contenido lácteo > al 50 % (miles de litros)	93	58	-37,3	78	49	-37,3
	Total lácteos				299.788	172.765	-42,4

Fuente : elaborado por Odepa con información del Servicio Nacional de Aduanas.

Cuadro N° 11

Exportaciones de productos lácteos Enero - diciembre 2015			
Productos	Volumen toneladas	Valor Miles de dólares FOB	Precio medio USD / ton
Leche fluida	806	972	1.206
Leche descremada	859	3.034	3.533
Leche entera	5.984	19.367	3.237
Leche condensada	27.897	47.809	1.714
Leche crema y nata	359	385	1.072
Yogur	318	417	1.312
Suero y lactosuero	9.580	10.422	1.088
Mantequilla y demás materias grasas de la leche	3.776	13.528	3.583
Quesos	5.497	22.568	4.105
Manjar	4.902	7.360	1.501
Preparaciones para la alimentación infantil	11.315	46.855	4.141
Otros	58	49	844
Total lácteos		172.765	

Fuente : elaborado por Odepa con información del Servicio Nacional de Aduanas.



Cuadro N° 12

Exportaciones de leche en polvo entera									
Meses / año	Volumen toneladas		Valor Miles de USD FOB		Valor unitario USD/ton		Variación (2015/2014)		
	2014	2015	2014	2015	2014	2015	Volumen	Valor	Valor
							toneladas	FOB	unitario
Ene	3.080	832	14.241	3.075	4.623	3.694	-73,0	-78,4	-20,1
Feb	991	1.588	4.680	7.644	4.723	4.814	60,2	63,3	1,9
Mar	2.624	847	12.812	2.105	4.883	2.487	-67,7	-83,6	-49,1
Abr	1.166	1.327	5.596	3.386	4.802	2.552	13,8	-39,5	-46,8
May	2.586	272	11.853	768	4.584	2.828	-89,5	-93,5	-38,3
Jun	836	343	3.705	902	4.431	2.632	-59,0	-75,6	-40,6
Jul	1.433	14	7.023	7	4.900	488	-99,0	-99,9	-90,0
Ago	139	66	591	105	4.241	1.582	-52,3	-82,2	-62,7
Sep	410	81	1.679	115	4.098	1.418	-80,3	-93,2	-65,4
Oct	4.102	280	20.763	562	5.062	2.004	-93,2	-97,3	-60,4
Nov	1.480	218	5.137	424	3.470	1.948	-85,3	-91,7	-43,9
Dic	1.936	117	6.401	274	3.306	2.352	-94,0	-95,7	-28,9
Total ene-dic (A)	20.784	5.984	94.481	19.367	4.546	3.237	-71,2	-79,5	-28,8

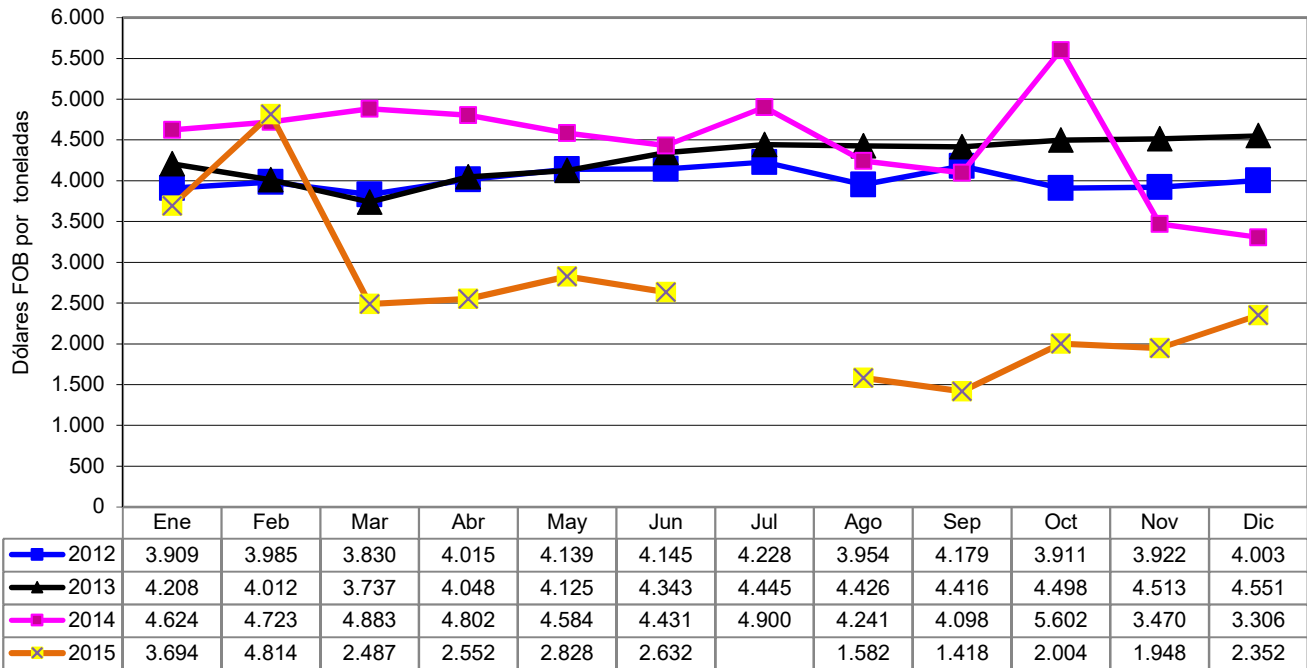
Fuente: elaborado por Odepa con información del Servicio Nacional de Aduanas.

Cuadro N° 13

Exportaciones de leche en polvo descremada									
Meses / año	Volumen toneladas		Valor Miles de dólares FOB		Valor unitario USD/ton		Variación (2015/2014)		
	2014	2015	2014	2015	2014	2015	Volumen	Valor	Valor
							toneladas	FOB	unitario
Ene	2	6	2	5	968	832	263,7	212,5	-14,1
Feb	22	37	86	117	3.916	3.146	70,5	36,9	-19,7
Mar	2	5	2	3	1.277	502	210,4	22,1	-60,7
Abr	503	534	2.151	2.011	4.275	3.765	6,1	-6,5	-11,9
May	107	16	437	62	4.066	3.835	-85,0	-85,9	-5,7
Jun	212	34	994	117	4.696	3.419	-83,9	-88,3	-27,2
Jul	504	37	2.341	129	4.641	3.486	-92,7	-94,5	-24,9
Ago	89	5	420	5	4.702	956	-94,3	-98,8	-79,7
Sep	11	97	8	382	727	3.927	819,0	4.866,5	440,4
Oct	369	32	1.295	120	3.504	3.705	-91,2	-90,7	5,7
Nov	300	34	1.454	71	4.847	2.055	-88,5	-95,1	-57,6
Dic	8	20	5	14	686	682	155,8	154,1	-0,6
Total ene - dic (B)	2.129	859	9.194	3.034	4.318	3.533	-59,7	-67,0	-18,2
Total ene - dic (A+B)	22.913	6.842	103.675	22.401	4.525	3.274	-70,1	-78,4	-27,6

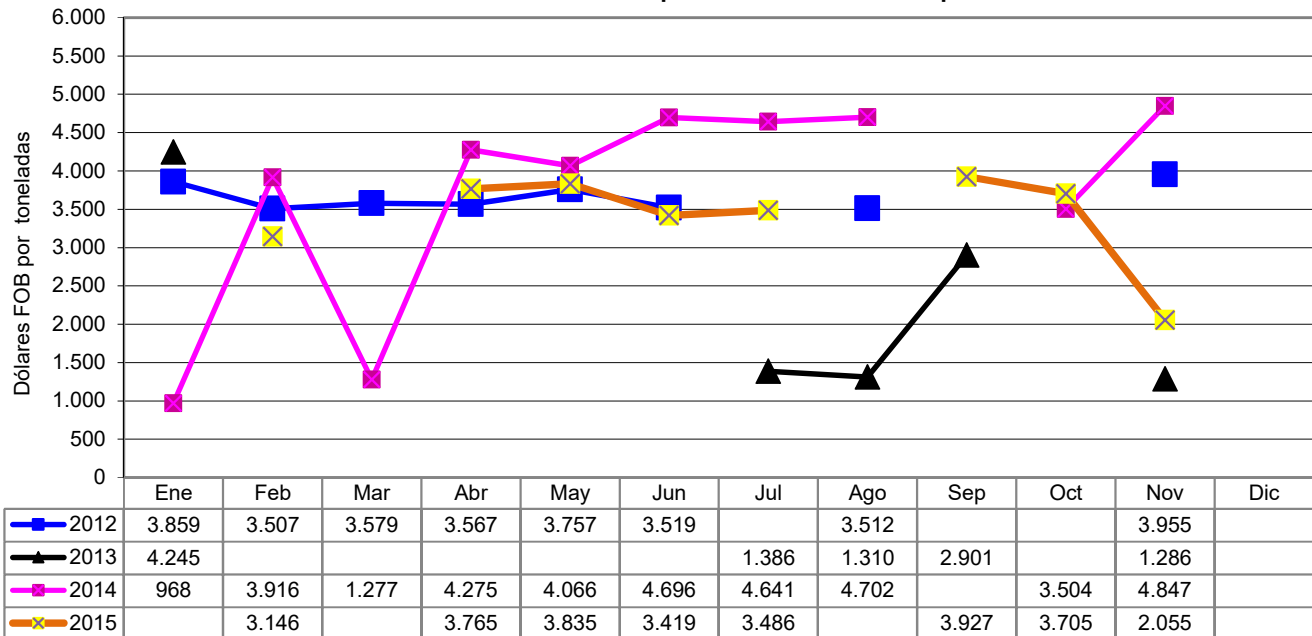
Fuente: elaborado por Odepa con información del Servicio Nacional de Aduanas.

Gráfico N° 10. Precio medio de las exportaciones de leche en polvo entera



Fuente: Odepa.

Gráfico N° 11. Precio medio de las exportaciones de leche en polvo descremada



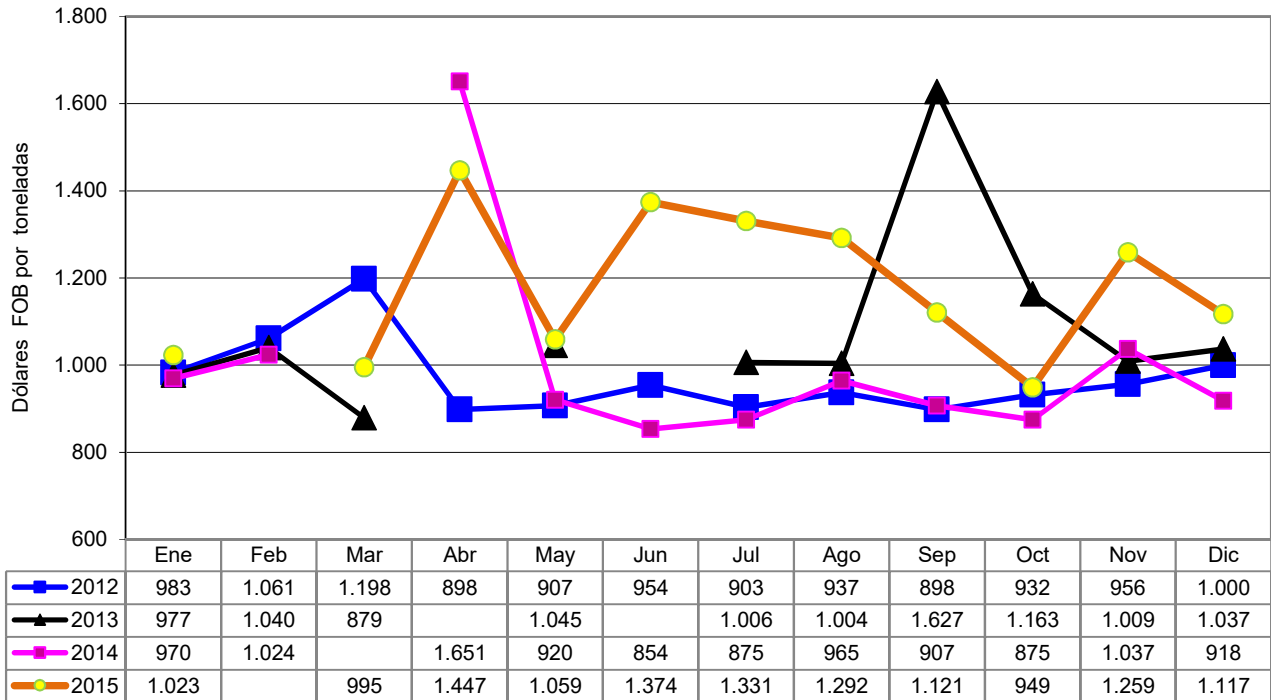
Fuente: Odepa.

Cuadro N° 14

Exportaciones de leche fluida									
Meses / año	Volumen toneladas		Valor Miles de dólares FOB		Valor unitario USD/ton		Variación (2015/2014)		
	2014	2015	2014	2015	2014	2015	Volumen	Valor FOB	Valor unitario
Ene	85	137	82	140	970	1.023	61,5	70,4	5,5
Feb	99	20	102	81	1.024	4.042	-79,7	-20,1	294,7
Mar	11	18	46	18	4.116	995	65,5	-60,0	-75,8
Abr	226	20	374	29	1.651	1.447	-91,1	-92,2	-12,3
May	517	14	475	15	920	1.059	-97,2	-96,8	15,2
Jun	871	90	743	124	854	1.374	-89,7	-83,4	61,0
Jul	646	22	565	29	875	1.331	-96,6	-94,8	52,1
Ago	75	33	73	43	965	1.292	-55,9	-40,9	33,9
Sep	648	45	588	51	907	1.121	-93,0	-91,4	23,5
Oct	965	180	844	171	875	949	-81,3	-79,8	8,5
Nov	66	131	68	164	1.037	1.259	99,0	141,7	21,5
Dic	1.182	95	1.084	106	918	1.117	-91,9	-90,2	21,7
Total ene - dic	5.391	806	5.044	972	936	1.206	-85,1	-80,7	28,9

Fuente: elaborado por Odepa con información del Servicio Nacional de Aduanas.

Gráfico N° 12. Precio medio de las exportaciones de leche fluida



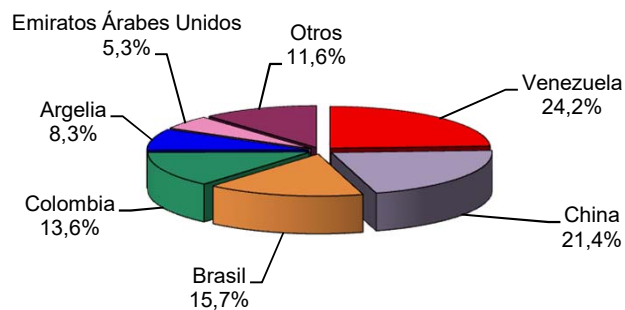
Fuente: Odepa.

Cuadro N° 15

Exportaciones de leche en polvo por país de destino							
Países	Volumen (toneladas)						
	2013	2014	Participación %	Enero - diciembre		Variación %	Participación %
				2014	2015		
Colombia	150	3.109	13,6	3.109	1.695	-45,5	24,8
Cuba	211	725	3,2	725	1.600	120,7	23,4
Venezuela	100	5.537	24,2	5.537	1.312	-76,3	19,2
China	5.178	4.900	21,4	4.900	600	-87,8	8,8
Brasil	4.304	3.599	15,7	3.599	550	-84,7	8,0
Bolivia	274	320	1,4	320	643	101,1	9,4
Perú	397	295	1,3	295	351	19,0	5,1
Panamá	32	48	0,2	48	24	-49,4	0,4
Argelia	100	1.900	8,3	1.900	0		
Emiratos Árabes Unidos	7.815	1.215	5,3	1.215	0		
Japón	151	18	0,1	18	0		
Otros	489	1.248	5,4	1.248	67	-94,6	1,0
Total	19.202	22.913	100,0	22.913	6.842	-70,1	100,0

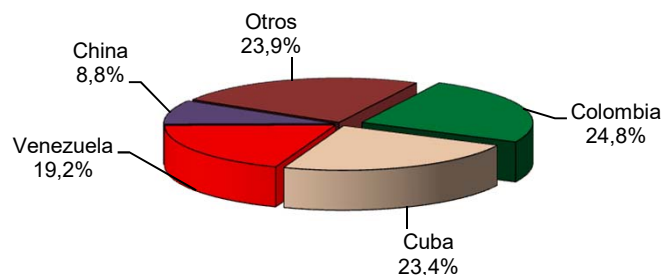
Fuente : elaborado por Odepa, con información del Servicio Nacional de Aduanas.

**Gráfico N° 13. Exportaciones de leche en polvo por país de destino
Año 2014
Toneladas 22.913**



Fuente: Odepa.

**Gráfico N° 14. Exportaciones de leche en polvo por país de destino
Enero - diciembre 2015
Toneladas 6.842**

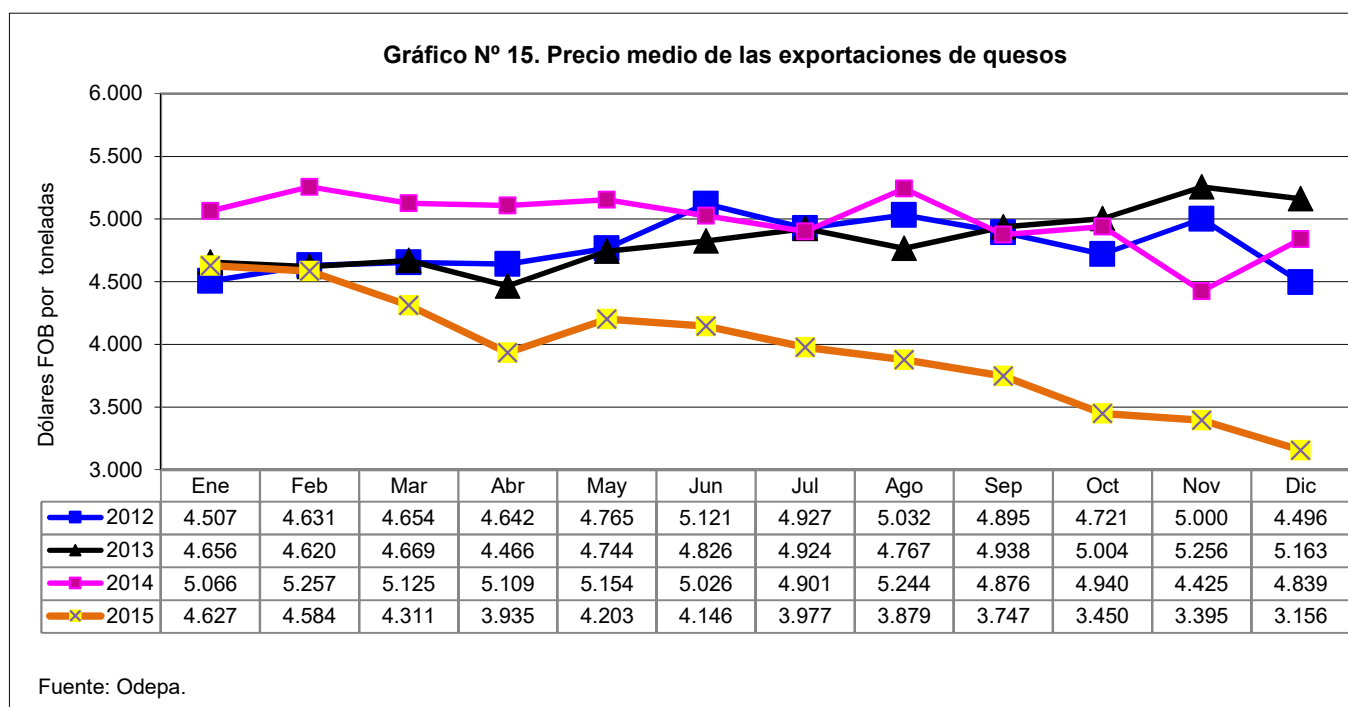


Fuente: Odepa.

Cuadro N° 16

Meses / año	Exportaciones de quesos								
	Volumen toneladas		Valor Miles de dólares FOB		Valor unitario USD/ton		Variación (2015/2014)		
	2014	2015	2014	2015	2014	2015	Volumen	Valor FOB	Valor unitario
Ene	621	832	3.148	3.850	5.066	4.627	33,9	22,3	-8,7
Feb	1.069	1.009	5.621	4.624	5.257	4.584	-5,7	-17,7	-12,8
Mar	874	693	4.477	2.989	5.125	4.311	-20,6	-33,2	-15,9
Abr	875	342	4.471	1.345	5.109	3.935	-61,0	-69,9	-23,0
May	737	476	3.797	2.000	5.154	4.203	-35,4	-47,3	-18,5
Jun	707	161	3.552	669	5.026	4.146	-77,2	-81,2	-17,5
Jul	734	325	3.595	1.292	4.901	3.977	-55,7	-64,0	-18,9
Ago	195	270	1.020	1.045	5.244	3.879	38,6	2,5	-26,0
Sep	425	291	2.070	1.089	4.876	3.747	-31,6	-47,4	-23,2
Oct	546	289	2.698	997	4.940	3.450	-47,1	-63,0	-30,2
Nov	799	465	3.536	1.578	4.425	3.395	-41,8	-55,4	-23,3
Dic	829	345	4.011	1.090	4.839	3.156	-58,3	-72,8	-34,8
Total ene - dic	8.410	5.497	41.997	22.568	4.994	4.105	-34,6	-46,3	-17,8

Fuente: elaborado por Odepa con información del Servicio Nacional de Aduanas.

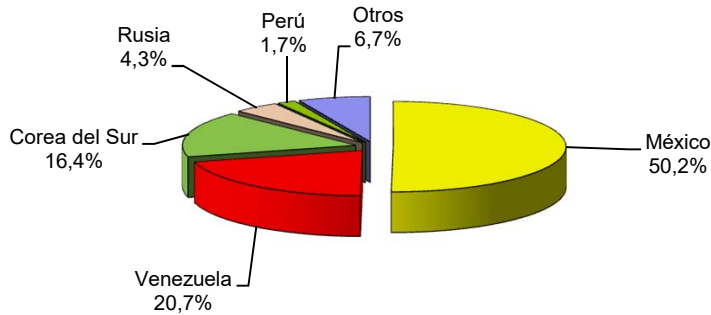


Cuadro N° 17

Exportaciones de quesos por país de destino							
Países	Volumen (toneladas)						
	2013	2014	Participación %	Enero - diciembre		Variación %	Participación %
				2014	2015		
México	5.284	4.221	50,2	4.221	3.275	-22,4	59,6
Rusia	25	359	4,3	359	1.227	242,1	22,3
Corea del Sur	1.440	1.382	16,4	1.382	479	-65,3	8,7
Venezuela	698	1.742	20,7	1.742	200	-88,5	3,6
Perú	237	143	1,7	143	142	-0,5	2,6
Guatemala	59	60	0,7	60	60	0,0	1,1
Reino Unido	0	0	0,0	0	0	0,0	0,0
Territorio Británico en América	1	1	0,0	1	1	78,3	0,0
Bolivia	0	0	0,0	0	0	-49,2	0,0
Cuba	46	23	0,3	23	66	186,8	1,2
Colombia	39	25	0,3	25	0		
Brasil	200	0	0,0				
Estados Unidos	0	0	0,0				
Otros	0	455	5,4	455	47	-89,7	0,9
Total	8.029	8.410	100	8.410	5.497	-34,6	100,0

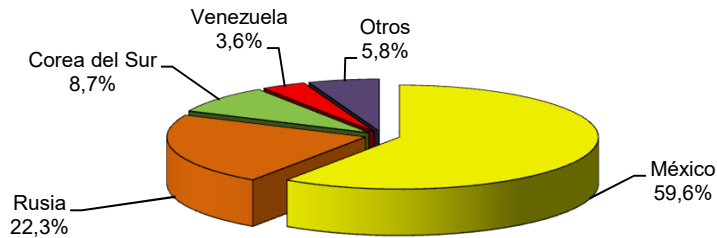
Fuente: elaborado por Odepa con información del Servicio Nacional de Aduanas.

**Gráfico N° 16. Exportaciones de quesos por país de destino
Año 2014
Toneladas 8.410**



Fuente: Odepa.

**Gráfico N° 17. Exportaciones de quesos por país de destino
Enero - diciembre 2015
Toneladas 5.497**



Fuente: Odepa.

Cuadro N° 18

Exportaciones de quesos por variedades Enero - diciembre 2015				
Código Armonizado	Producto / variedad	Volumen toneladas	Valor Miles de dólares FOB	Precio medio USD / ton
04061010	Quesos frescos	0,1	0,7	7.500
04061020	Queso de crema frescos	0,0	0,2	
04061030	Mozzarella	149,3	658,0	4.408
	Total	149,4	658,9	4.410
04069010	Gouda y del tipo gouda	5.346,0	21.898,7	4.096
04069020	Queso cheddar	0,5	4,8	9.024
04069030	Queso edam	0,0	0,2	5.903
04069040	Queso parmesano	0,2	1,0	5.295
04069040	Quesos, los demás	1,1	4,2	3.894
	Total	5.347,8	21.908,9	4.097
	Total	5.497,2	22.567,8	4.105

Fuente: elaborado por Odepa con información del Servicio Nacional de Aduanas.

**Gráfico N° 18. Exportaciones de quesos por variedades
Enero -diciembre 2015
Toneladas 5.497,2**



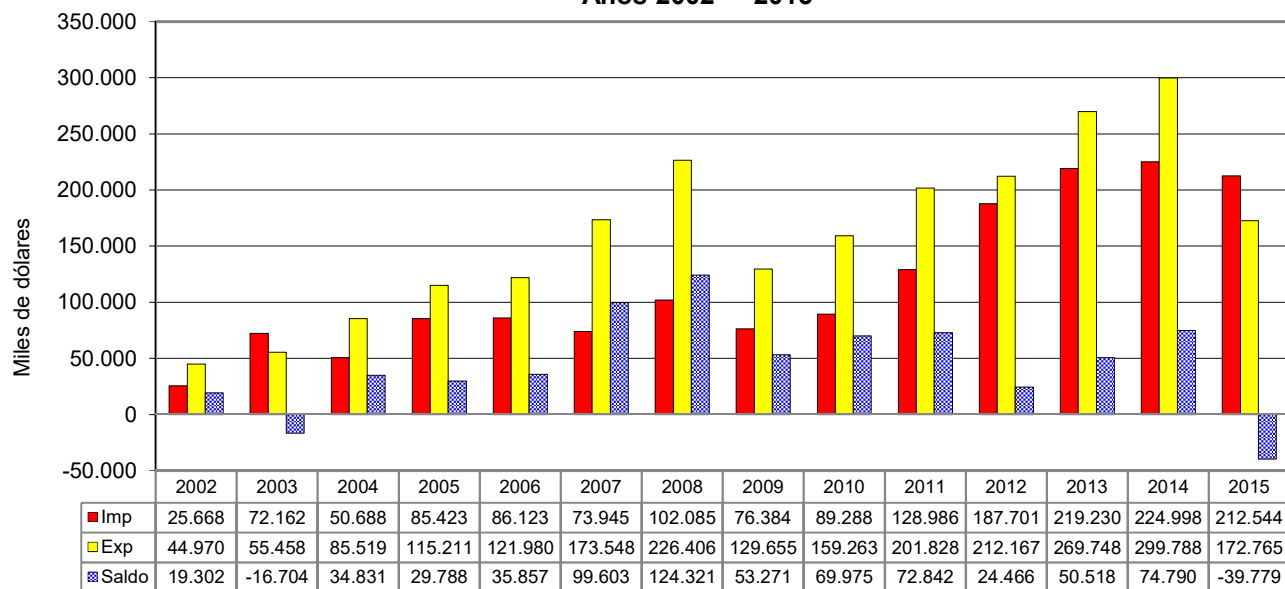
Fuente: Odepa.

Cuadro N° 19

Comercio exterior de lácteos total y Mercosur														
Años 2002 - 2015														
Valor (miles de dólares de cada año)														
Item / año	2002	2003	2004	2005	2006	2007	2008	2009	2010	2011	2012	2013	2014	2015
Exportaciones														
Totales	44.970	55.458	85.519	115.211	121.980	173.548	226.406	129.655	159.263	201.828	212.167	269.748	299.788	172.765
Mercosur	5.438	1.732	125	2.683	51	4	906	46	10.904	19.332	24.723	22.047	18.627	3.938
Participación %	12,1	3,1	0,1	2,3	0,0	0,0	0,4	0,0	6,8	9,6	11,7	8,2	6,2	2,3
Importaciones														
Totales	25.668	72.162	50.688	85.423	86.123	73.945	102.085	76.384	89.288	128.986	187.701	219.230	224.994	212.544
Mercosur	15.926	48.103	34.183	65.933	67.546	40.935	52.177	53.324	48.690	66.968	81.738	76.079	70.930	64.907
Participación %	62,0	66,7	67,4	77,2	78,4	55,4	51,1	69,8	54,5	51,9	43,5	34,7	31,5	30,5
Mercosur														
Exportaciones	5.438	1.732	125	2.683	51	4	906	46	10.904	19.332	24.723	22.047	18.627	3.938
Importaciones	15.926	48.103	34.183	65.933	67.546	40.935	52.177	53.324	48.690	66.968	81.738	76.079	70.930	64.907
Saldo	-10.488	-46.371	-34.058	-63.250	-67.495	-40.931	-51.271	-53.278	-37.786	-47.636	-57.016	-54.032	-52.303	-60.968

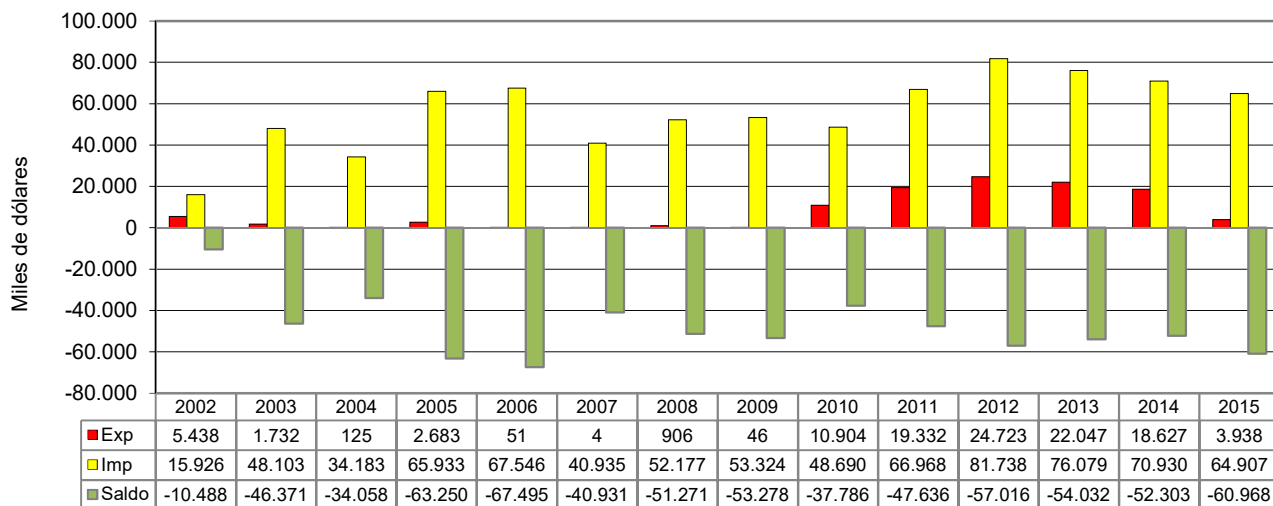
Fuente: elaborado por Odepa con información del Servicio Nacional de Aduanas.

**Gráfico N° 19. Chile: comercio exterior de lácteos
Años 2002 - 2015**



Fuente: Odepa.

**Gráfico N° 20. Lácteos: comercio exterior Chile - Mercosur
Años 2002 - 2015**



Fuente: Odepa.

Cuadro N° 20

Saldo de la balanza comercial de lácteos Chile - Argentina (Miles de dólares de cada año)			
Años	Exportaciones	Importaciones	Saldo
2002	33	12.066	-12.034
2003	0	29.071	-29.071
2004	41	22.313	-22.272
2005	1.824	37.784	-35.960
2006	27	37.784	-37.757
2007		24.660	-24.660
2008	0	40.905	-40.905
2009		37.915	-37.915
2010	236	38.472	-38.236
2011	2.560	55.864	-53.304
2012	2.365	71.255	-68.890
2013	2.641	63.162	-60.521
2014	3.005	48.300	-45.295
2015	2.364	41.030	-38.666

Fuente : elaborado por Odepa con información del Servicio Nacional de Aduanas.

