



# SECTOR LÁCTEO ESTADÍSTICAS DE COMERCIO EXTERIOR

**Agosto 2013**



Septiembre 2013

Sector lácteo, estadísticas de comercio exterior

Agosto 2013

Publicación de la Oficina de Estudios y Políticas Agrarias - ODEPA  
Ministerio de Agricultura, República de Chile

Gustavo Rojas Le-Bert  
Director Nacional y Representante Legal

Fernando Astaburuaga Altamirano  
Jefe Departamento Asuntos Internacionales

Cecilia Rojas Le-Bert  
Jefa Sub-departamento Política y Cooperación Internacional

En la elaboración de este documento participaron:

Raúl Opitz G.  
Jefe Sub-departamento de Comercio Exterior y Acuerdos Comerciales

Aída Guerrero L.

Septiembre 2013

## Contenido

Cuadro Nº 1	Importaciones de productos lácteos por país de origen	4
Cuadro Nº 2	Importaciones de productos lácteos	5
Cuadro Nº 3	Importaciones de productos lácteos, agosto 2013	6
Cuadro Nº 4	Importaciones de leche en polvo entera	7
Cuadro Nº 5	Importaciones de leche en polvo descremada	7
Cuadro Nº 6	Importaciones de leche en polvo por país de origen	9
Cuadro Nº 7	Importaciones de quesos por país de origen	10
Cuadro Nº 8	Importaciones de quesos por variedades	11
Cuadro Nº 9	Exportaciones de productos lácteos por país de destino	12
Cuadro Nº 10	Exportaciones de productos lácteos	13
Cuadro Nº 11	Exportaciones de productos lácteos, agosto 2013	14
Cuadro Nº 12	Exportaciones de leche en polvo entera	15
Cuadro Nº 13	Exportaciones de leche en polvo descremada	15
Cuadro Nº 14	Exportaciones de leche fluida	17
Cuadro Nº 15	Exportaciones de leche en polvo por país de destino	18
Cuadro Nº 16	Exportaciones de quesos	19
Cuadro Nº 17	Exportaciones de quesos por país de destino	20
Cuadro Nº 18	Exportaciones de quesos por variedades	21
Cuadro Nº 19	Comercio exterior de lácteos total y Mercosur	22
Cuadro Nº 20	Saldo de la balanza comercial de lácteos Chile - Argentina	24
Gráfico Nº 1	Importaciones de productos lácteos, agosto 2013	6
Gráfico Nº 2	Precio medio de importaciones de leche en polvo entera	8
Gráfico Nº 3	Precio medio de importaciones de leche en polvo descremada	8
Gráfico Nº 4	Importaciones de leche en polvo por país de origen, año 2012	9
Gráfico Nº 5	Importaciones de leche en polvo por país de origen, agosto 2013	9
Gráfico Nº 6	Importaciones de quesos por país de origen, año 2012	10
Gráfico Nº 7	Importaciones de quesos por país de origen, agosto 2013	10
Gráfico Nº 8	Importaciones de quesos por variedades, agosto 2013	11
Gráfico Nº 9	Exportaciones de productos lácteos, agosto 2013	14
Gráfico Nº 10	Precio medio de las exportaciones de leche en polvo entera	16
Gráfico Nº 11	Precio medio de las exportaciones de leche en polvo descremada	16
Gráfico Nº 12	Precio medio de las exportaciones de leche fluida	17
Gráfico Nº 13	Exportaciones de leche en polvo por país de destino, año 2012	18
Gráfico Nº 14	Exportaciones de leche en polvo por país de destino, agosto 2013	18
Gráfico Nº 15	Precio medio de las exportaciones de quesos	19
Gráfico Nº 16	Exportaciones de quesos por país de destino, año 2012	20
Gráfico Nº 17	Exportaciones de quesos por país de destino, agosto 2013	20
Gráfico Nº 18	Exportaciones de quesos por variedades, agosto 2013	21
Gráfico Nº 19	Chile : Comercio exterior de lácteos	23
Gráfico Nº 20	Lácteos : Comercio exterior Chile - Mercosur	23
Gráfico Nº 21	Saldo de la balanza comercial de lácteos Chile - Argentina	24

NOTA: Las cifras que se reportan en este documento no son comparables con las publicadas en documentos anteriores, debido a que las bases de datos de Odepa incluyen al producto 19011010 (Preparaciones para la alimentación infantil) como parte del sector lácteo. Esta modificación afecta también a los totales del sector silvoagropecuario, y a las cifras de años anteriores a 2013.

Cuadro N° 1

Importaciones de productos lácteos por país de origen				
Enero - agosto				
Países	Valor (miles de dólares CIF)		Variación %	Participación %
	2012	2013		
Argentina	42.324	46.246	9,3	30,8
Nueva Zelanda	14.962	43.714	192,2	29,1
Estados Unidos	35.890	31.380	-12,6	20,9
México	9.565	7.667	-19,8	5,1
Uruguay	2.473	5.063	104,7	3,4
Brasil	3.925	4.304	9,7	2,9
Perú	1.705	2.614	53,3	1,7
Irlanda	2.965	2.055	-30,7	1,4
Holanda	1.034	2.009	94,3	1,3
Francia	1.343	1.879	39,9	1,2
España	415	826	99,2	0,5
Italia	654	748	14,4	0,5
Dinamarca	436	458	5,2	0,3
Canadá	737	448	-39,2	0,3
Polonia	277	279	0,5	0,2
Australia	314	237	-24,6	0,2
Alemania	180	177	-1,3	0,1
Colombia	3.345	75	-97,7	0,1
Malasia	37	67	81,4	0,0
Tailandia	0	59		0,0
Suiza	9	35	304,2	0,0
Finlandia	0	13	51.753,8	0,0
Suecia	0	1		0,0
Arabia Saudita	0	0		0,0
Turquía	0	0		0,0
Japón	0	0		0,0
Vietnam	0	0	67,9	0,0
Indonesia	0	0		0,0
Hungría	0	0		0,0
Sudáfrica	0	0	-66,5	0,0
China	106	0		0,0
Lituania	0	0		0,0
India	0	0		
Portugal	1	0		
Taiwán	5	0		
Total	122.699	150.355	22,5	100,0

Fuente: elaborado por Odepa con información del Servicio Nacional de Aduanas.

Cuadro N° 2

Importaciones de productos lácteos							
Enero - agosto							
Código armonizado	Productos	Toneladas		Var. %	Miles de dólares CIF		Var. %
		2012	2013		2012	2013	
04011000	Leche y nata sin concentrar, materia grasa <= al 1%	1.186	0	-100,0	3.840	1	1.976,0
04012000	Leche y nata sin concentrar, materia grasa > 1% y <= 6%	0	25		1	18	1.625,6
04013000	Leche y nata superior a 6% materia grasa	55	318	480,4	153	1.112	627,4
04021000	Leche en polvo concentradas, materia grasa <= al 1,5%	6.393	5.116	-20,0	19.983	19.554	-2,1
04022111	Leche en polvo sin azúcar, materia grasa > 1,5% y < 6%	138	19	-86,1	404	68	-83,1
04022117	Leche en polvo sin azúcar, materia grasa >24% y <26%	0	18		0	79	
04022118	Leche en polvo sin azúcar, materia grasa > al 26%	4.548	6.975	53,3	17.139	25.345	47,9
04022120	Nata sin azúcar ni edulcorante	2	1	-56,6	18	8	-56,5
04022918	Leche en polvo edulcorada, materia grasa >= al 26%	0	24		0	84	
04029110	Leche en estado líquido o semi sólido sin azúcar	983	2.253	129,1	1.580	2.924	85,0
04029910	Leche condensada	25	88	254,4	37	135	267,1
04029990	Las demás leches y natas concentradas azucaradas	23	18	-20,0	19	21	11,3
04031000	Yogur	146	107	-26,8	441	363	-17,6
04039000	Suero de mantequilla, leche y nata cuajadas, kefir	151	0	-100,0	397	1	-99,8
04041000	Lactosuero, incluso concentrado, azucarado	2.806	1.680	-40,1	5.061	2.628	-48,1
04049000	Demás productos de componentes naturales de la leche	833	1.100	32,1	3.918	6.263	59,9
04051000	Mantequilla (manteca)	611	2.091	242,6	2.482	7.715	210,8
04052000	Pastas lácteas para untar	0	0		0	0	
04059000	Las demás materias grasas de la leche	3	3	-6,9	24	13	-43,9
04061000	Quesos frescos	3.692	4.610	24,8	15.480	19.532	26,2
04062000	Queso de cualquier tipo, rallado o en polvo	224	418	86,5	1.781	3.319	86,3
04063000	Queso fundido, excepto el rallado o en en polvo	272	428	57,1	1.365	2.235	63,7
04064000	Queso de pasta azul	139	144	4,1	1.024	1.286	25,6
04069000	Los demás quesos	6.607	9.650	46,1	30.013	41.658	38,8
	Total quesos	10.934	15.249	39,5	49.664	68.030	37,0
19011010	Preparaciones para la alimentación infantil	1.829	1.779	-2,7	14.838	12.645	-14,8
19019011	Dulce de leche (manjar)	1.316	1.537	16,8	2.699	3.302	22,4
22029031	Bebidas con contenido lácteo > al 50 % (Miles de litros)	1	0	-48,3	2	1	-39,5
22029032	Bebidas con contenido lácteo <= al 50 % (Miles de litros)	0	37	33.603,6	0	46	23.108,1
	Total lácteos				122.699	150.355	22,5

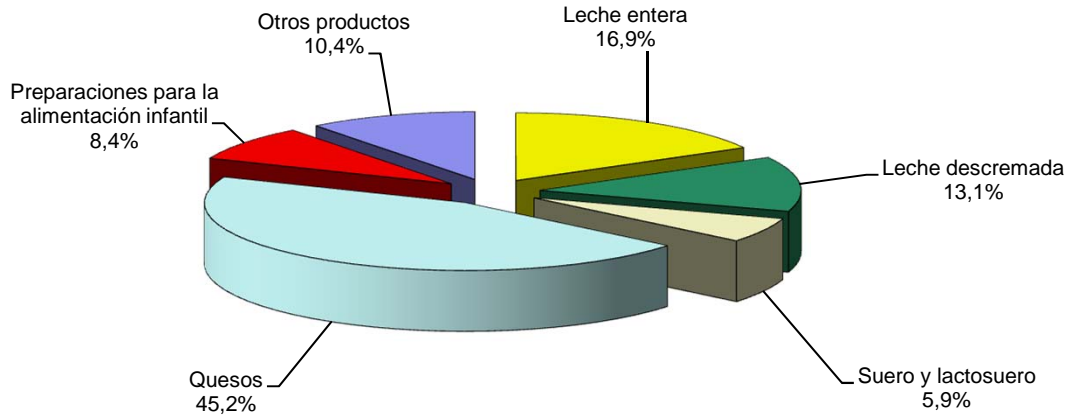
Fuente: elaborado por Odepa con información del Servicio Nacional de Aduanas.

Cuadro N° 3

Importaciones de productos lácteos Enero - agosto 2013			
Productos	Volumen toneladas	Valor Miles de dólares CIF	Precio medio USD / ton
Leche entera	6.999	25.429	3.633
Leche descremada	5.153	19.701	3.824
Suero y lactosuero	2.781	8.892	3.198
Quesos	15.249	68.030	4.461
Preparaciones para la alimentación infantil	1.779	12.645	7.108
Otros productos	6.479	15.658	2.417
<b>Total lácteos</b>	<b>38.440</b>	<b>150.355</b>	

Fuente: elaborado por Odepa con información del Servicio Nacional de Aduanas.

**Gráfico N° 1. Importaciones de productos lácteos  
Enero - agosto 2013  
Valor miles USD 150.355**



Fuente: Odepa.

Cuadro Nº 4

Importaciones de leche en polvo entera									
Meses / año	Volumen Toneladas		Valor Miles de dólares CIF		Valor unitario USD/ton		Variación (2013/2012)		
	2012	2013	2012	2013	2012	2013	Volumen	Valor	Valor
							toneladas	CIF	unitario
Ene	16	788	66	2.737	4.094	3.473	4.825,0	4.077,9	-15,2
Feb	200	387	779	1.436	3.896	3.711	93,5	84,3	-4,7
Mar	691	691	2.688	2.535	3.890	3.669	0,0	-5,7	-5,7
Abr	749	151	2.891	620	3.861	4.110	-79,8	-78,5	6,4
May	891	2.767	3.428	9.629	3.848	3.481	210,5	180,9	-9,5
Jun	457	1.711	1.597	6.198	3.494	3.622	274,3	288,0	3,7
Jul	479	350	1.574	1.577	3.285	4.507	-27,0	0,2	37,2
Ago	1.065	154	4.115	696	3.864	4.520	-85,5	-83,1	17,0
Sep	820		2.802		3.417				
Oct	322		1.099		3.411				
Nov	175		635		3.640				
Dic	240		814		3.391				
Subtotal ene-ago (A)	4.548	6.999	17.139	25.429	3.768	3.633	53,9	48,4	-3,6
Total ene-dic (A)	6.105		22.489		3.684				

Fuente: elaborado por Odepa con información del Servicio Nacional de Aduanas.

Nota: incluye la de uso animal y la de uso humano.

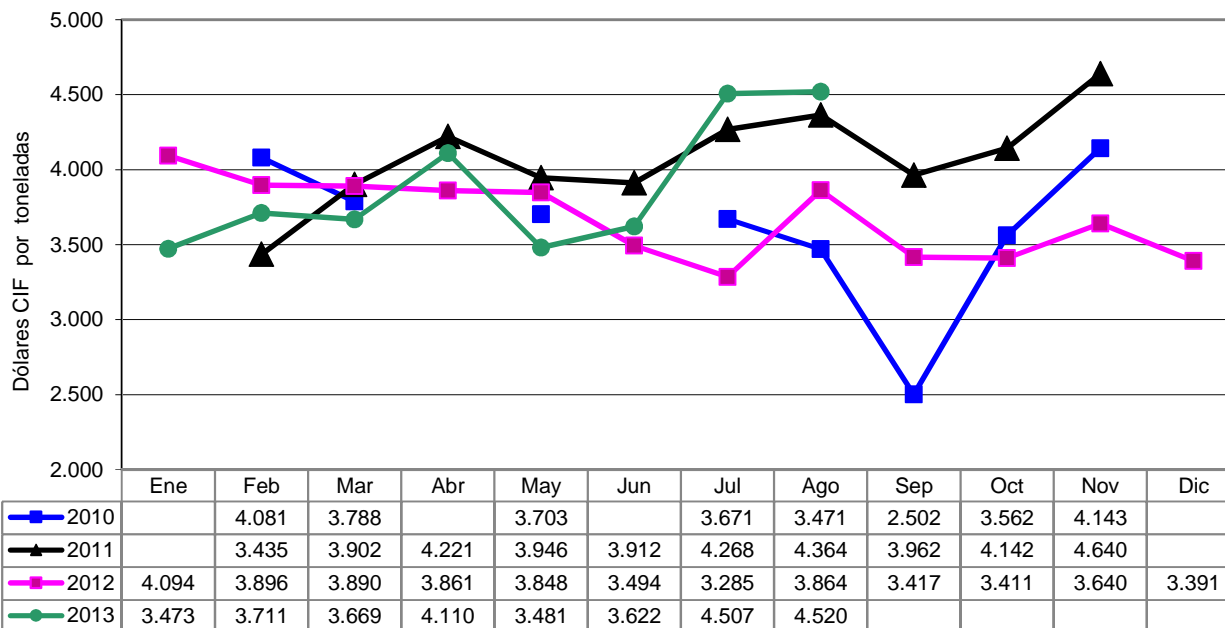
Cuadro Nº 5

Importaciones de leche en polvo descremada									
Meses / año	Volumen toneladas		Valor Miles de dólares CIF		Valor unitario USD/ton		Variación (2013/2012)		
	2012	2013	2012	2013	2012	2013	Volumen	Valor	Valor
							toneladas	CIF	unitario
Ene	132	944	446	3.435	3.377	3.640	614,1	669,8	7,8
Feb	681	798	2.291	2.967	3.362	3.716	17,2	29,5	10,5
Mar	1.073	619	3.588	2.369	3.343	3.827	-42,3	-34,0	14,5
Abr	866	516	2.783	2.061	3.212	3.997	-40,5	-25,9	24,4
May	1.283	763	3.970	2.924	3.095	3.833	-40,5	-26,4	23,9
Jun	535	492	1.617	1.845	3.021	3.749	-8,1	14,1	24,1
Jul	880	504	2.469	1.949	2.804	3.870	-42,8	-21,1	38,0
Ago	1.079	517	3.223	2.151	2.986	4.158	-52,1	-33,2	39,3
Sep	981		3.100		3.160				
Oct	1.442		4.647		3.222				
Nov	475		1.737		3.655				
Dic	934		3.443		3.687				
Subtotal ene-ago (B)	6.531	5.153	20.388	19.701	3.122	3.824	-21,1	-3,4	22,5
Total ene-dic (B)	10.363		33.314		3.215				
Total ene-ago (A+B)	11.080	12.152	37.526	45.131	3.387	3.714	9,7	20,3	9,7
Total ene-dic (A+B)	16.469		55.803		3.388				

Fuente: elaborado por Odepa con información del Servicio Nacional de Aduanas.

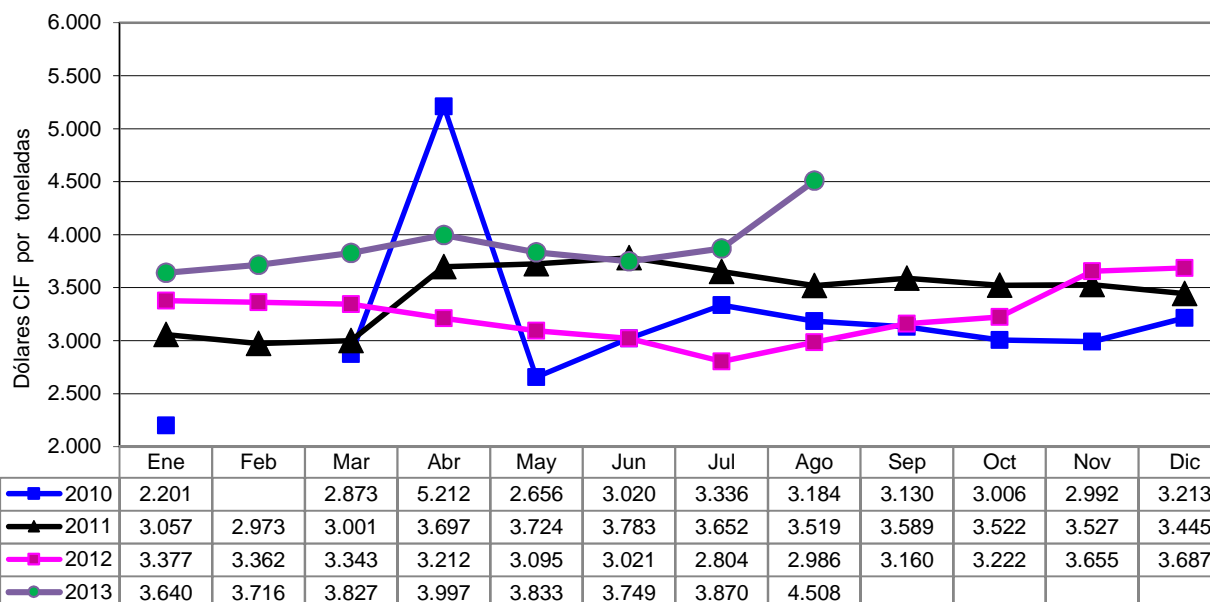
Nota: incluye la de uso animal y la de uso humano.

**Gráfico N° 2. Precio medio de las importaciones de leche en polvo entera**



Fuente: Odepa.

**Gráfico N° 3. Precio medio de las importaciones de leche en polvo descremada**



Fuente: Odepa.



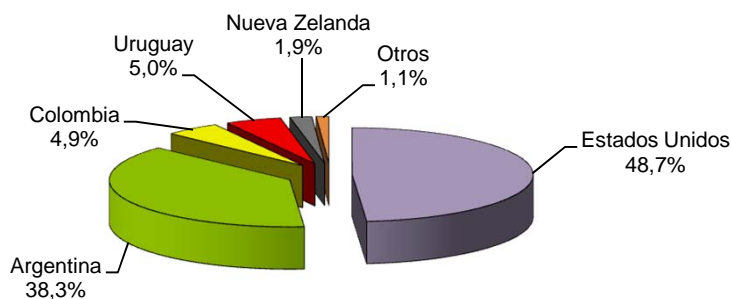
Cuadro N° 6

Importaciones de leche en polvo por país de origen							
Países	Volumen (toneladas)						
	2011	2012	Participación %	Enero - agosto		Variación %	Participación %
				2012	2013		
Argentina	4.012	6.322	38,3	3.587	3.839	7,0	31,6
Estados Unidos	4.854	8.047	48,7	6.090	3.437	-43,6	28,3
Uruguay	300	825	5,0	350	902	157,5	7,4
Nueva Zelanda	54	322	1,9	152	3.917	2.481,5	32,2
Colombia		816		816			
Unión Europea	293	161	1,0	59	41	-30,2	0,3
Canadá	300	25	0,2	25	15	-42,0	0,1
Otros	78	0					
Total	9.891	16.519	100,0	11.080	12.152	9,7	100,0

Fuente: elaborado por Odepa, con información del Servicio Nacional de Aduanas.

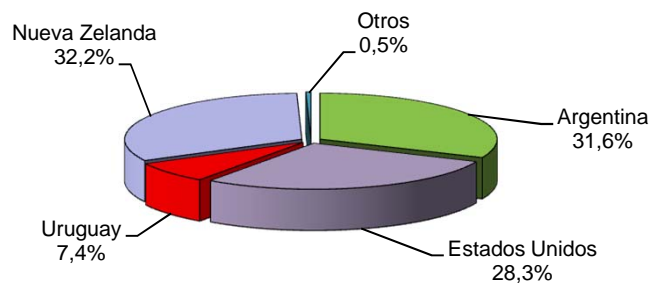
Nota: la información incluye leches en polvo tanto para uso humano como para uso animal.

**Gráfico N° 4. Importaciones de leche en polvo por país de origen  
Año 2012  
Toneladas 16.519**



Fuente: Odepa.

**Gráfico N° 5. Importaciones de leche en polvo por país de origen  
Enero - agosto 2013  
Toneladas 12.152**



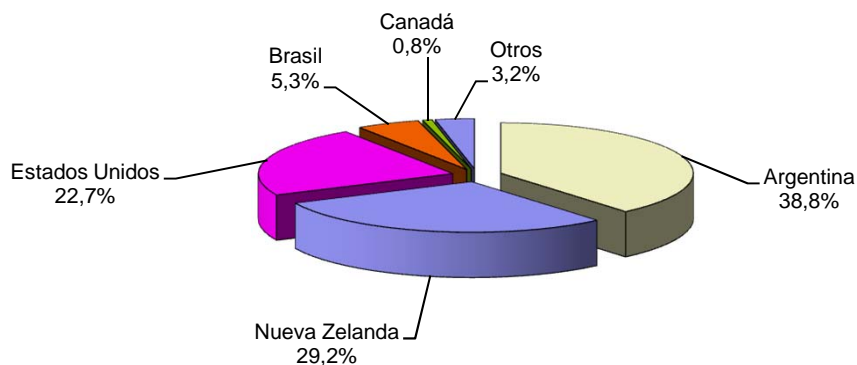
Fuente: Odepa.

Cuadro N° 7

Importaciones de quesos por país de origen							
Países	Volumen (toneladas)						
	2011	2012	Participación %	Enero - agosto		Variación %	Participación %
				2012	2013		
Argentina	5.440	7.133	38,8	4.064	4.178	2,8	27,4
Nueva Zelanda	869	5.366	29,2	3.235	5.774	78,5	37,9
Estados Unidos	2.796	4.167	22,7	2.538	3.926	54,7	25,7
Brasil	803	968	5,3	598	689	15,3	4,5
Uruguay	630	117	0,6	76	149	95,6	1,0
Francia	82	135	0,7	74	148	98,6	1,0
Canadá	25	144	0,8	144	72		0,5
Otros	284	343	1,9	206	314	52,7	2,1
Total	10.929	18.374	100,0	10.934	15.249	39,5	100,0

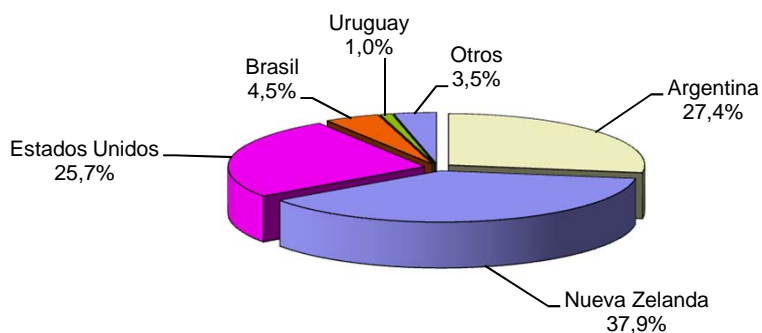
Fuente: elaborado por Odepa, con información del Servicio Nacional de Aduanas.

**Gráfico N° 6. Importaciones de quesos por país de origen  
Año 2012  
Toneladas 18.374**



Fuente: Odepa.

**Gráfico N° 7. Importaciones de quesos por país de origen  
Enero - agosto 2013  
Toneladas 15.249**



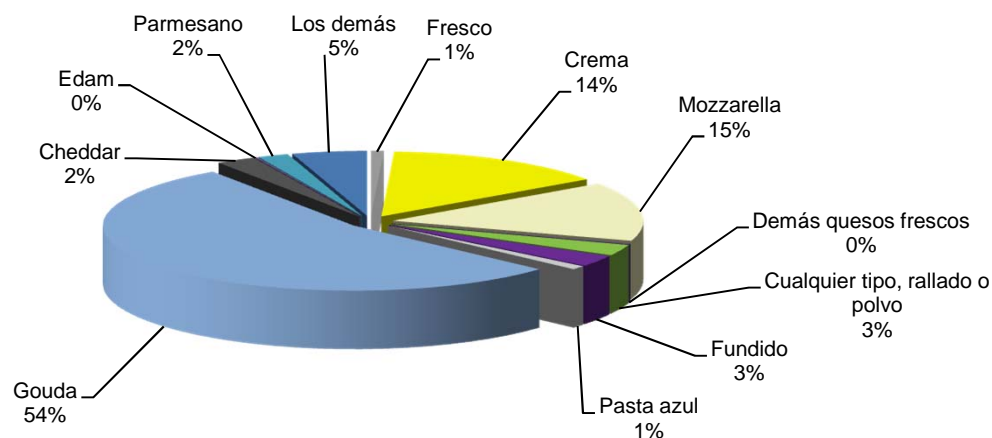
Fuente: Odepa.

Cuadro Nº 8

Importaciones de quesos por variedades Enero - agosto 2013				
Código armonizado	Producto / variedad	Volumen toneladas	Valor Miles de dólares CIF	Precio medio USD / ton
04061010	Fresco	125,0	529,2	4.233
04061020	Crema	2.210,5	8.690,9	3.932
04061030	Mozzarella	2.236,8	10.174,3	4.549
04061090	Demás quesos frescos	37,3	137,7	3.695
	<b>Total</b>	<b>4.609,6</b>	<b>19.532,1</b>	<b>4.237</b>
04062000	Cualquier tipo, rallado o en polvo	418,1	3.318,8	7.938
04063000	Fundido, excepto el rallado o en polvo	427,7	2.235,0	5.225
04064000	Pasta azul	144,5	1.286,1	8.903
04069010	Gouda y del tipo gouda	8.200,4	32.558,8	3.970
04069020	Cheddar	388,8	1.784,6	4.590
04069030	Edam	20,2	163,8	8.110
04069040	Parmesano	304,3	1.734,8	5.702
04069090	Los demás	735,9	5.415,6	7.359
	<b>Total</b>	<b>9.649,6</b>	<b>41.657,6</b>	<b>4.317</b>
	<b>Total</b>	<b>15.249,5</b>	<b>68.029,5</b>	<b>4.461</b>

Fuente: elaborado por Odepa con información del Servicio Nacional de Aduanas.

**Gráfico Nº 8: Importaciones de quesos por variedades  
Enero - agosto 2013  
Toneladas 15.249,5**



Fuente: Odepa.

Cuadro N° 9

Exportaciones de productos lácteos por país de destino				
Enero - agosto				
Países	Valor (miles de dólares FOB)		Variación %	Participación %
	2012	2013		
México	37.922	38.088	0,4	22,8
Emiratos Árabes Unidos	73	17.275	23.433,0	10,3
Brasil	21.605	15.621	-27,7	9,3
Perú	8.729	12.554	43,8	7,5
Nicaragua	235	10.075	4.182,5	6,0
Honduras	627	8.715	1.289,2	5,2
Estados Unidos	7.782	7.434	-4,5	4,4
Costa Rica	4.650	7.422	59,6	4,4
China	4.239	7.329	72,9	4,4
Venezuela	20.810	5.763	-72,3	3,4
Panamá	476	5.342	1.022,3	3,2
Corea del Sur	4.099	4.965	21,1	3,0
Guatemala	219	4.832	2.106,4	2,9
El Salvador	0	4.300		2,6
Ecuador	1.572	2.731	73,7	1,6
Colombia	24.705	2.547	-89,7	1,5
Argentina	1.626	1.889	16,2	1,1
Arabia Saudita	0	1.536		0,9
Bolivia	1.096	1.380	25,9	0,8
Rusia	566	1.071	89,2	0,6
Egipto	188	1.003	435,0	0,6
Marruecos	1.496	992	-33,7	0,6
Cuba	1.907	849	-55,5	0,5
Turquía	339	839	147,7	0,5
Filipinas	880	600	-31,9	0,4
República Dominicana	411	518	26,0	0,3
Líbano	63	391	526,0	0,2
Barbados	0	245		0,1
Trinidad y Tobago	0	226		0,1
Georgia	0	172		0,1
Jamaica	0	147		0,1
Singapur	401	135	-66,4	0,1
Belice	0	111		0,1
Japón	763	91	-88,0	0,1
Granada	0	75		0,0
Territorio Británico en América	135	66	-50,9	0,0
Suiza	0	27		0,0
Haití	12	9	-26,5	0,0
Canadá	11	6	-41,7	0,0
Uruguay	17	5	-72,1	0,0
Aruba	0	5		0,0
Reino Unido	7	4	-47,0	0,0
Paraguay	0	2		0,0
Argelia	77	0		
Túnez	545	0		
Total	148.282	167.387	12,9	100,0

Fuente: elaborado por Odepa con información del Servicio Nacional de Aduanas.

Cuadro N° 10

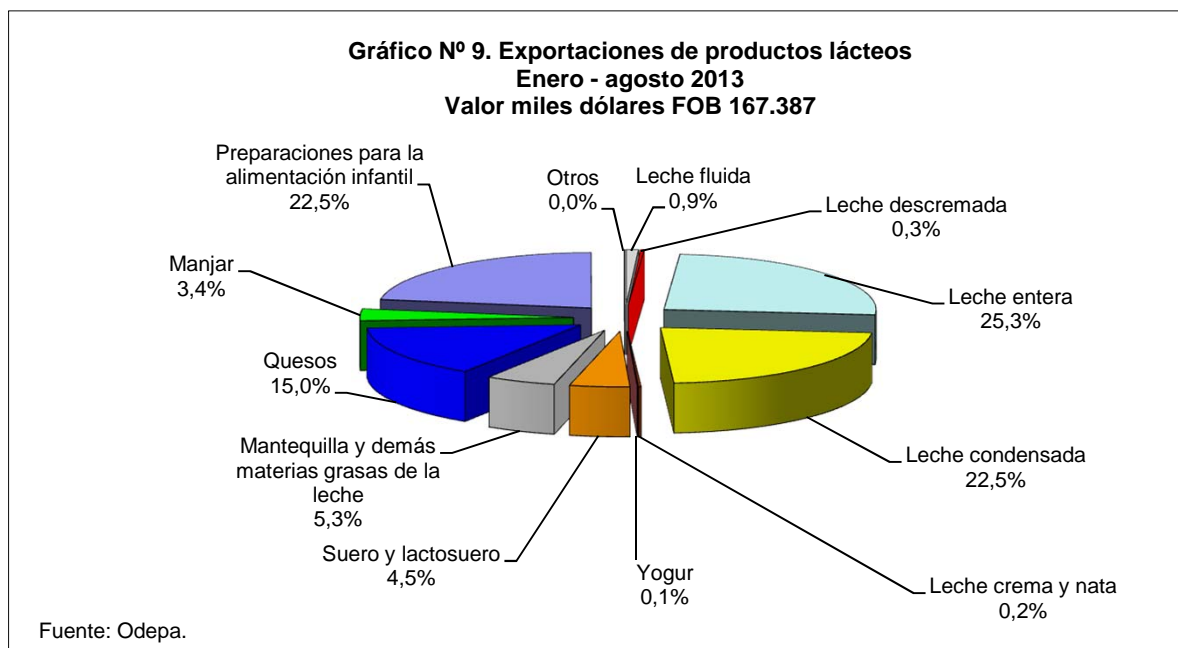
Exportaciones de productos lácteos							
Enero - agosto							
Código armonizado	Productos	Toneladas		Variación	Miles de dólares FOB		Variación
		2012	2013	%	2012	2013	%
04011000	Leche y nata sin concentrar , materia grasa <= al 1%	941	677	-28,1	870	1.071	23,1
04012000	Leche y nata sin concentrar, materia grasa > 1% y <= 6%	425	379	-10,8	389	362	-6,8
04013000	Leche y nata con un contenido superior a 6% materia grasa	82	76	-6,9	108	118	9,2
04021000	Leche en polvo concentradas, materia grasa <= al 1,5%	4.333	106	-97,6	15.503	441	-97,2
04022112	Leche en polvo sin azúcar, materia grasa >= 6% pero < 12%	0	0	-100,0	0	0	-100,0
04022117	Leche en polvo sin azúcar, materia grasa > 24% y < 26%	19	12	-36,7	5	6	24,5
04022118	Leche en polvo sin azúcar, materia grasa > al 26%	10.681	10.049	-5,9	42.867	42.254	-1,4
04022120	Nata sin azúcar ni edulcorante	159	10	-93,5	379	29	-92,2
04022911	Leche en polvo, edulcorada, materia grasa > 1,5% y < 6%	0	5		0	12	
04022918	Leche en polvo, edulcorada, materia grasa >= 26%	15	21	40,3	75	114	52,1
04029110	Leche en estado líquido o semi sólido sin azúcar	1	85	5.675,9	3	81	2.544,6
04029120	Nata sin azucarar ni edulcorar	137	180	31,1	117	185	58,4
04029910	Leche condensada	20.694	19.227	-7,1	38.472	37.635	-2,2
04029990	Las demás leches y natas concentradas azucaradas	51	20	-61,6	123	38	-69,2
04031000	Yogur	41	118	184,7	27	89	223,6
04039000	Suero de mantequilla, leche y nata cuajadas, kefir	0	0	1.125,0	0	1	85,8
04041000	Lactosuero, incluso concentrado, azucarado	6.489	5.518	-15,0	9.122	7.587	-16,8
04051000	Mantequilla (manteca)	1.861	1.808	-2,9	6.641	6.576	-1,0
04059000	Las demás materias grasas de la leche	0	799		0	2.272	
04061000	Quesos frescos (sin madurar)	63	114	79,6	286	549	91,9
04062000	Queso de cualquier tipo, rallado o en polvo	0	0	-17,9	1	0	-84,5
04064000	Queso de pasta azul	0	0	-100,0	1	0	-100,0
04069000	Los demás quesos	5.648	5.208	-7,8	26.662	24.554	-7,9
	Total quesos	5.711	5.322	-6,8	26.950	25.103	-6,9
19011010	Preparaciones para la alimentación infantil	426	7.605	1.687,1	1.852	37.650	1.932,9
19019011	Dulce de leche (manjar)	2.648	3.175	19,9	4.655	5.719	22,9
22029031	Bebidas con contenido lácteo > al 50 % (Miles de litros)	2.343	50	-97,9	125	46	-63,1
	Total lácteos				148.282	167.387	12,9

Fuente : elaborado por Odepa con información del Servicio Nacional de Aduanas.

Cuadro N° 11

Exportaciones de productos lácteos Enero - agosto 2013			
Productos	Volumen toneladas	Valor Miles de dólares FOB	Precio medio USD / ton
Leche fluida	1.132	1.550	1.369
Leche descremada	123	458	3.723
Leche entera	10.070	42.368	4.207
Leche condensada	19.227	37.635	1.957
Leche crema y nata	295	333	1.132
Yogur	118	89	754
Suero y lactosuero	5.518	7.587	1.375
Mantequilla y demás materias grasas de la leche	2.607	8.848	3.394
Quesos	5.322	25.103	4.717
Manjar	3.175	5.719	1.801
Preparaciones para la alimentación infantil	7.605	37.650	4.951
Otros	50	46	
<b>Total lácteos</b>		<b>167.387</b>	

Fuente : elaborado por Odepa con información del Servicio Nacional de Aduanas.



Cuadro N° 12

Exportaciones de leche en polvo entera									
Meses / año	Volumen toneladas		Valor Miles de USD FOB		Valor unitario USD/ton		Variación (2013/2012)		
	2012	2013	2012	2013	2012	2013	Volumen	Valor	Valor
							toneladas	FOB	unitario
Ene	2.010	2.596	7.856	10.924	3.909	4.208	29,2	39,1	7,6
Feb	1.902	1.421	7.581	5.701	3.985	4.012	-25,3	-24,8	0,7
Mar	1.447	766	5.544	2.861	3.830	3.737	-47,1	-48,4	-2,4
Abr	1.002	320	4.024	1.297	4.015	4.048	-68,0	-67,8	0,8
May	1.071	1.187	4.431	4.898	4.139	4.125	10,9	10,5	-0,3
Jun	1.185	846	4.912	3.675	4.145	4.343	-28,6	-25,2	4,8
Jul	1.372	1.473	5.800	6.546	4.228	4.445	7,4	12,9	5,1
Ago	707	1.461	2.795	6.466	3.954	4.426	106,7	131,3	11,9
Sep	606		2.532		4.179				
Oct	532		2.081		3.911				
Nov	989		3.879		3.922				
Dic	1.662		6.653		4.003				
Subtotal ene - ago (A)	10.696	10.070	42.942	42.368	4.015	4.207	-5,9	-1,3	4,8
Total ene-dic (A)	14.485		58.087		4.010				

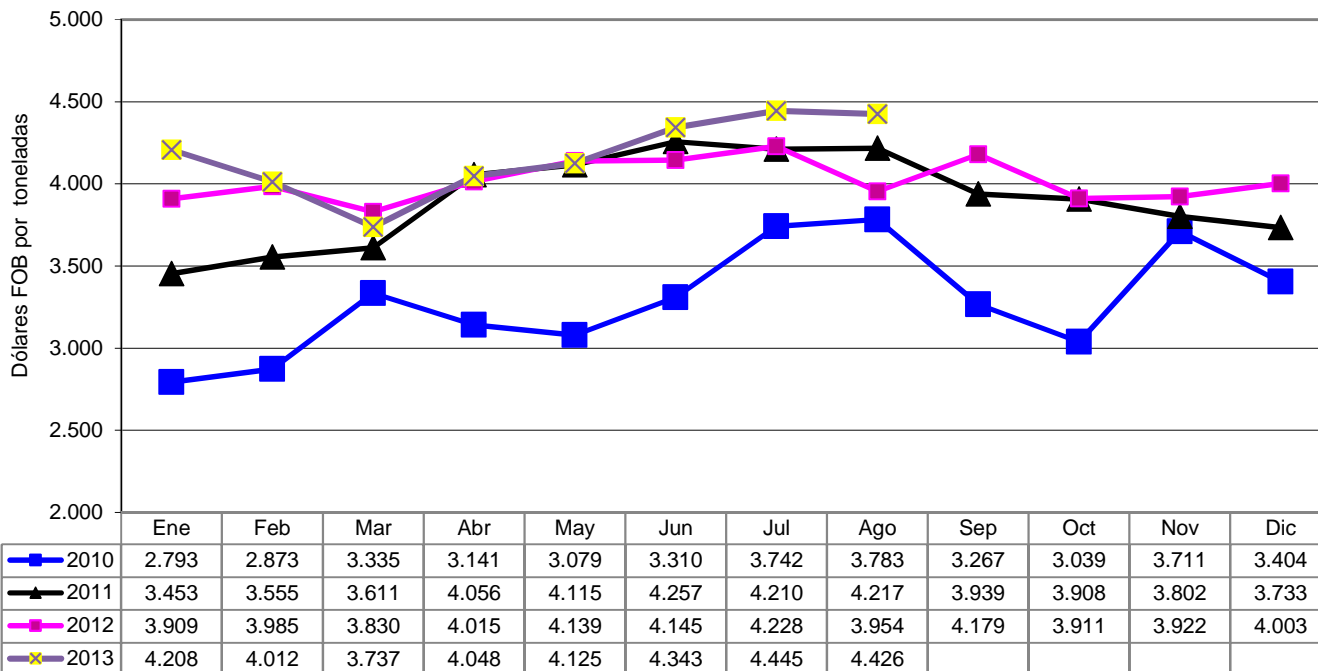
Fuente: elaborado por Odepa con información del Servicio Nacional de Aduanas.

Cuadro N° 13

Exportaciones de leche en polvo descremada									
Meses / año	Volumen toneladas		Valor Miles de dólares FOB		Valor unitario USD/ton		Variación (2013/2012)		
	2012	2013	2012	2013	2012	2013	Volumen	Valor	Valor
							toneladas	FOB	unitario
Ene	202	103	781	439	3.859	4.245	-48,9	-43,8	-9,1
Feb	465	1	1.630	0	3.507	214	-99,8		1.540,5
Mar	1.197	4	4.284	3	3.579	856	-99,7	-99,9	318,3
Abr	610	2	2.176	0	3.567	249	-99,7		1.332,6
May	177	1	664	0	3.757	289	-99,2		1.197,8
Jun	1.367	1	4.810	0	3.519	411	-99,9		756,0
Jul	3	7	1	10	258	1.386	110,3		-81,4
Ago	331	4	1.164	5	3.512	1.310	-98,8		168,0
Sep									
Oct	7		4		591				
Nov	56		220		3.955				
Dic	5		2		524				
Subtotal ene - ago (B)	4.352	123	15.508	458	3.563	3.723	-97,2	-97,0	4,5
Subtotal ene - ago (A+B)	15.048	10.193	58.450	42.826	3.884	4.202	-32,3	-26,7	8,2
Total ene-dic (B)	4.420		15.735		3.560				
Total ene-dic (A+B)	18.904		73.822		3.905				

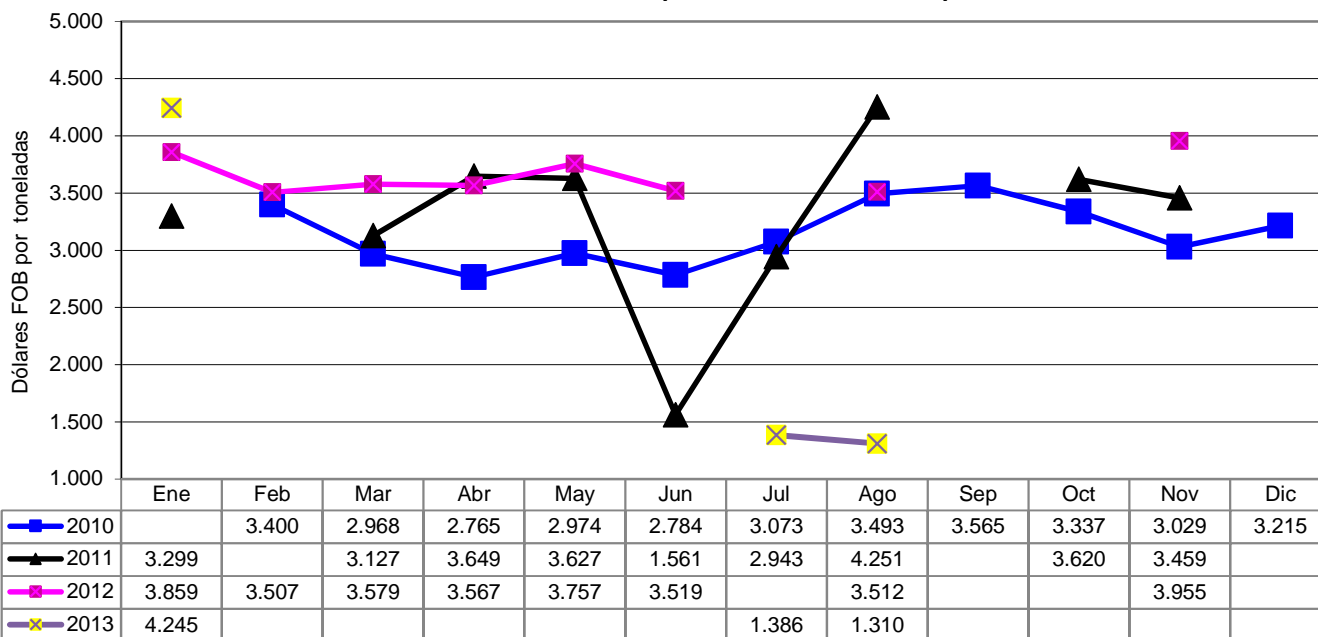
Fuente: elaborado por Odepa con información del Servicio Nacional de Aduanas.

**Gráfico N° 10. Precio medio de las exportaciones de leche en polvo entera**



Fuente: Odepa.

**Gráfico N° 11. Precio medio de las exportaciones de leche en polvo descremada**



Fuente: Odepa.

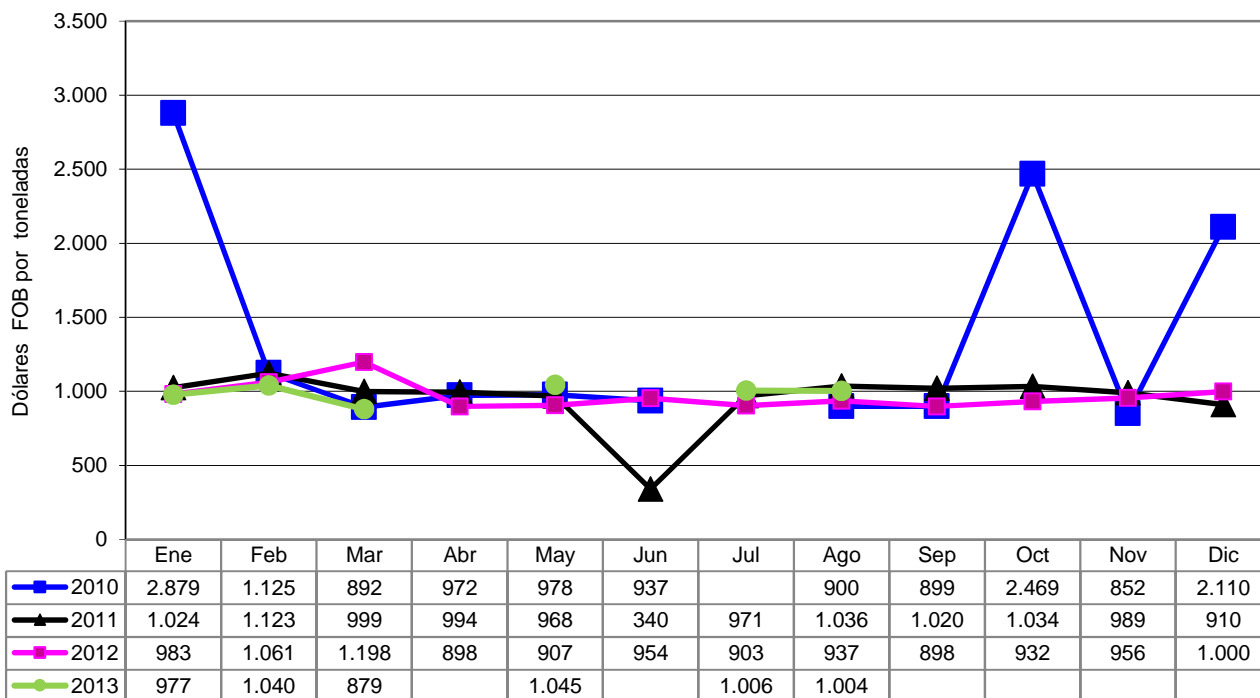


Cuadro N° 14

Exportaciones de leche fluida									
Meses / año	Volumen toneladas		Valor Miles de dólares FOB		Valor unitario USD/ton		Variación (2013/2012)		
	2012	2013	2012	2013	2012	2013	Volumen	Valor FOB	Valor unitario
Ene	234	83	230	81	983	977	-64,4	-64,6	-0,6
Feb	67	85	71	89	1.061	1.040	26,8	24,2	-2,0
Mar	32	48	38	43	1.198	879	50,9	10,8	-26,6
Abr	169	5	152	2	898	399	-97,0	-98,7	-55,6
May	360	157	327	164	907	1.045	-56,5	-49,9	15,2
Jun	226	105	215	521	954	4.941	-53,3	141,9	418,1
Jul	123	221	111	222	903	1.006	79,8	100,3	11,4
Ago	237	427	222	429	937	1.004	80,4	93,2	7,1
Sep	431		387		898				
Oct	520		484		932				
Nov	361		346		956				
Dic	106		106		1.000				
Subtotal ene - ago	1.448	1.132	1.366	1.550	944	1.369	-21,8	13,5	45,1
Total ene - dic	2.866		2.689		938				

Fuente: elaborado por Odepa con información del Servicio Nacional de Aduanas.

Gráfico N° 12. Precio medio de las exportaciones de leche fluida



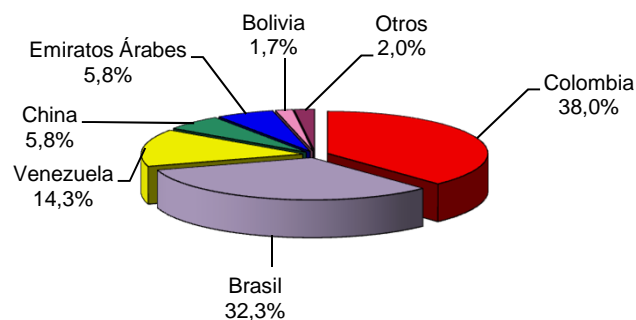
Fuente: Odepa.

Cuadro N° 15

Exportaciones de leche en polvo por país de destino								
Países	Volumen (toneladas)							
	2011	2012	Participación %	Enero - agosto		Variación %	Participación %	
				2012	2013			
Emiratos Árabes Unidos	125	1.098	5,8	18	4.051	0,2	39,7	
Brasil	4.208	6.108	32,3	5.908	3.504	-40,7	34,4	
Arabia Saudita	0	0		0	360		3,5	
China	2.206	1.104	5,8	1.004	1.578	57,1	15,5	
Venezuela	2.677	2.710	14,3	2.660	100	-96,2	1,0	
Colombia	2.725	7.176	38,0	4.938	100	-98,0	1,0	
Bolivia	277	325	1,7	198	178	-10,5	1,7	
Perú	595	82	0,4	71	244	243,0	2,4	
Cuba	700	0	0,0	0	6		0,1	
Japón		200		200	1	-99,5	0,0	
Argelia	1.125	46	0,2	21	0			
Estados Unidos	551	0	0,0	0	0			
Siria	200	0						
Guatemala	157	0	0,0	0	48			
Turquía	0		0,0					
México	0		0,0					
República Dominicana	0		0,0					
Otros	290	56	0,3	28	22			
<b>Total</b>	<b>15.837</b>	<b>18.905</b>	<b>100,0</b>	<b>15.048</b>	<b>10.193</b>	<b>-32,3</b>	<b>100,0</b>	

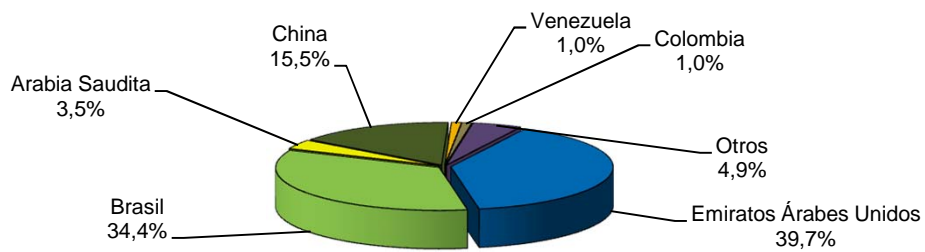
Fuente : elaborado por Odepa, con información del Servicio Nacional de Aduanas.

**Gráfico N° 13. Exportaciones de leche en polvo por país de destino  
Año 2012  
Toneladas 18.905**



Fuente: Odepa.

**Gráfico N° 14. Exportaciones de leche en polvo por país de destino  
Enero - agosto 2013  
Toneladas 10.193**



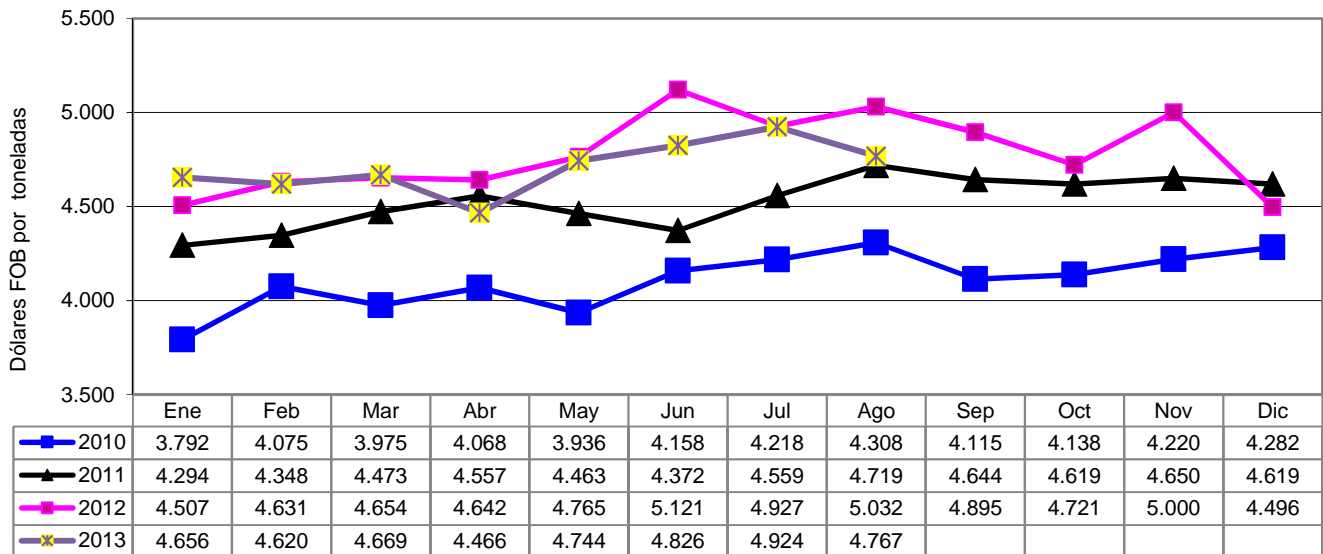
Fuente: Odepa.

Cuadro N° 16

Exportaciones de quesos									
Meses / año	Volumen toneladas		Valor Miles de dólares FOB		Valor unitario USD/ton		Variación (2013/2012)		
	2012	2013	2012	2013	2012	2013	Volumen	Valor FOB	Valor unitario
Ene	1.164	745	5.246	3.469	4.507	4.656	-36,0	-33,9	3,3
Feb	874	729	4.049	3.366	4.631	4.620	-16,7	-16,9	-0,2
Mar	834	841	3.879	3.925	4.654	4.669	0,8	1,2	0,3
Abr	852	371	3.955	1.659	4.642	4.466	-56,4	-58,1	-3,8
May	691	729	3.294	3.458	4.765	4.744	5,4	5,0	-0,4
Jun	558	685	2.860	3.306	5.121	4.826	22,7	15,6	-5,8
Jul	425	585	2.092	2.879	4.927	4.924	37,7	37,6	-0,1
Ago	313	638	1.574	3.042	5.032	4.767	104,0	93,3	-5,3
Sep	578		2.830		4.895				
Oct	757		3.575		4.721				
Nov	561		2.807		5.000				
Dic	648		2.913		4.496				
Subtotal ene - ago	5.711	5.322	26.950	25.103	4.719	4.717	-6,8	-6,9	0,0
Total ene - dic	8.256		39.075		4.733				

Fuente: elaborado por Odepa con información del Servicio Nacional de Aduanas.

Gráfico N° 15. Precio medio de las exportaciones de quesos



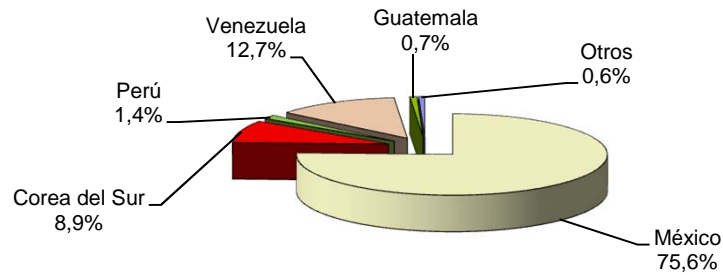
Fuente: Odepa.

Cuadro N° 17

Exportaciones de quesos por país de destino							
Países	Volumen (toneladas)						
	2011	2012	Participación %	Enero - agosto		Variación %	Participación %
				2012	2013		
México	8.609	6.242	75,6	4.355	3.775	-13,3	70,9
Corea del Sur	1.575	733	8,9	619	892	44,1	16,8
Perú	0	119		95	166	75,5	3,1
Guatemala	40	60		40	39	-2,0	0,7
Venezuela	50	1.050	12,7	550	198	-64,0	3,7
Rusia	0	0	0,0	0	25		0,5
Otros	88	53	0,6	52	226	332,3	4,2
Total	10.361	8.256	100,0	5.711	5.322	-6,8	100,0

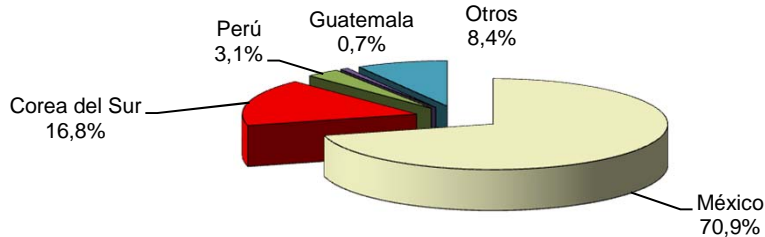
Fuente: elaborado por Odepa con información del Servicio Nacional de Aduanas.

**Gráfico N° 16. Exportaciones de quesos por país de destino  
Año 2012  
Toneladas 8.256**



Fuente: Odepa.

**Gráfico N° 17. Exportaciones de quesos por país de destino  
Enero - agosto 2013  
Toneladas 5.322**



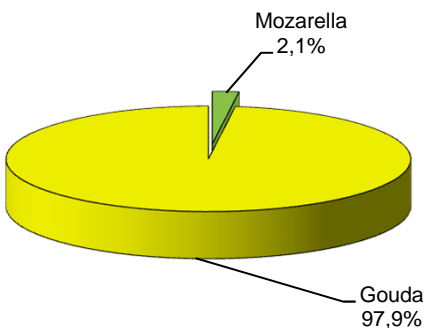
Fuente: Odepa.

Cuadro Nº 18

Exportaciones de quesos por variedades Enero - agosto 2013				
Código Armonizado	Producto / variedad	Volumen toneladas	Valor Miles de dólares FOB	Precio medio USD / ton
04061010	Quesos frescos	0,2	2,6	10.290
04061020	Queso de crema frescos	0,4	4,9	13.483
04061030	Mozzarella	113,3	541,3	4.780
	Total	113,9	548,7	4.819
04062000	Cualquier tipo, rallado o en polvo	0,1	0,1	1.007
04069010	Gouda y del tipo gouda	5.208,2	24.553,4	4.714
04069030	Queso edam y del tipo edam	0,0	0,3	13.526
04069090	Quesos, los demás	0,1	0,6	9.825
	Total	5.208,3	24.554,3	4.714
	Total	5.322,3	25.103,1	4.717

Fuente: elaborado por Odepa con información del Servicio Nacional de Aduanas.

**Gráfico Nº 18. Exportaciones de quesos por variedades  
Enero - agosto 2013  
Toneladas 5.322,3**



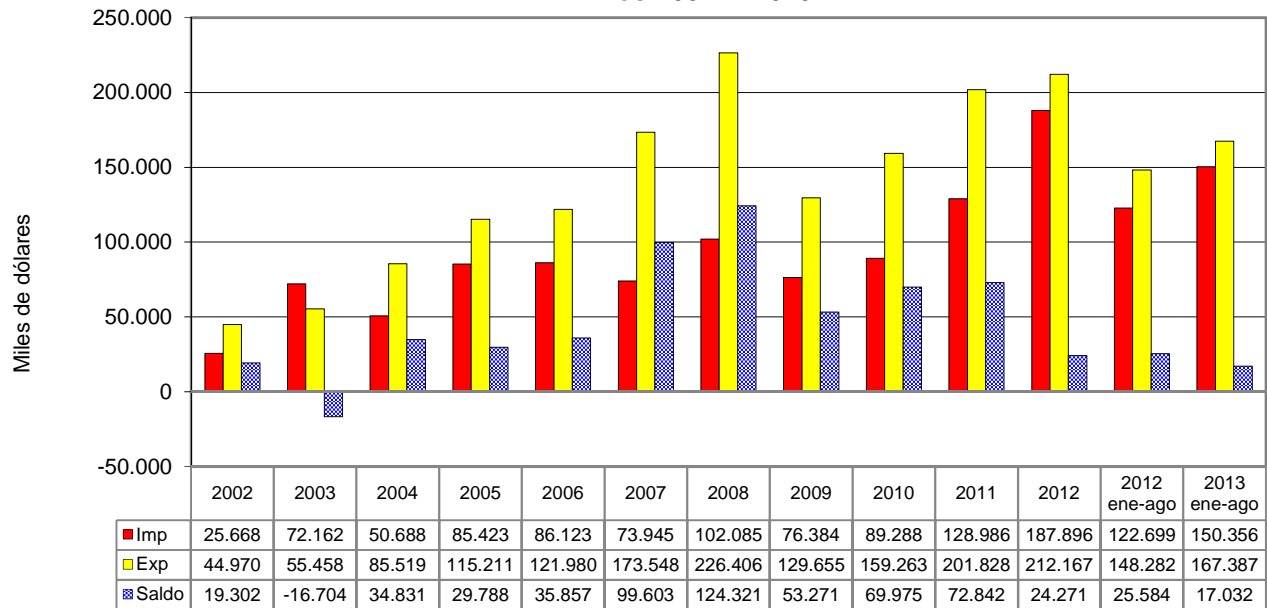
Fuente: Odepa.

Cuadro Nº 19

Comercio exterior de lácteos total y Mercosur													
Años 2002 - 2013													
Valor (miles de dólares de cada año)													
Item / año	2002	2003	2004	2005	2006	2007	2008	2009	2010	2011	2012	Enero - agosto	
												2012	2013
Exportaciones													
Totales	44.970	55.458	85.519	115.211	121.980	173.548	226.406	129.655	159.263	201.828	212.167	148.282	167.387
Mercosur	5.438	1.732	125	2.683	51	4	906	46	10.904	19.332	24.723	23.247	17.517
Participación %	12,1	3,1	0,1	2,3	0,0	0,0	0,4	0,0	6,8	9,6	11,7	15,7	10,5
Importaciones													
Totales	25.668	72.162	50.688	85.423	86.123	73.945	102.085	76.384	89.288	128.986	187.896	122.699	150.356
Mercosur	15.926	48.103	34.183	65.933	67.546	40.935	52.177	53.324	48.690	66.968	81.934	48.721	55.612
Participación %	62,0	66,7	67,4	77,2	78,4	55,4	51,1	69,8	54,5	51,9	43,6	39,7	37,0
Mercosur													
Exportaciones	5.438	1.732	125	2.683	51	4	906	46	10.904	19.332	24.723	23.247	17.517
Importaciones	15.926	48.103	34.183	65.933	67.546	40.935	52.177	53.324	48.690	66.968	81.934	48.721	55.612
Saldo	-10.488	-46.371	-34.058	-63.250	-67.495	-40.931	-51.271	-53.278	-37.786	-47.636	-57.211	-25.475	-38.095

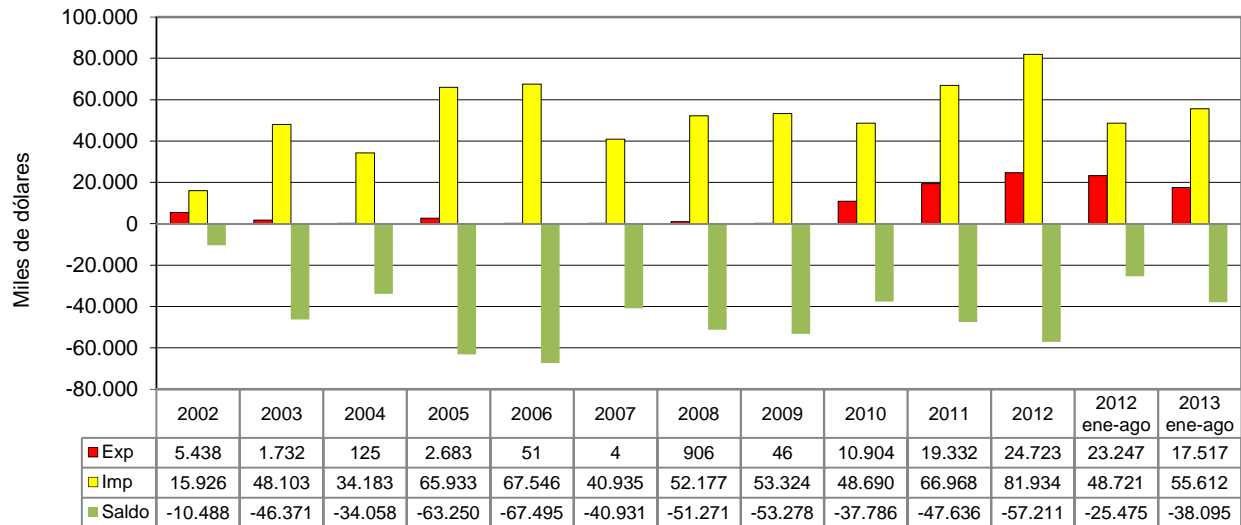
Fuente: elaborado por Odepa con información del Servicio Nacional de Aduanas.

**Gráfico N° 19. Chile: comercio exterior de lácteos  
Años 2002 - 2013**



Fuente: Odepa.

**Gráfico N° 20. Lácteos: comercio exterior Chile - Mercosur  
Años 2002 - 2013**



Fuente: Odepa.

Cuadro Nº 20

Saldo de la balanza comercial de lácteos Chile - Argentina (Miles de dólares de cada año)			
Años	Exportaciones	Importaciones	Saldo
2002	33	12.066	-12.034
2003	0	29.071	-29.071
2004	41	22.313	-22.272
2005	1.824	37.784	-35.960
2006	27	37.784	-37.757
2007		24.660	-24.660
2008	0	40.905	-40.905
2009		37.915	-37.915
2010	236	38.472	-38.236
2011	2.560	55.864	-53.304
2012	2.365	71.450	-69.085
2012 ene-ago	1.626	42.324	-40.698
2013 ene-ago	1.889	46.246	-44.356

Fuente : elaborado por Odepa con información del Servicio Nacional de Aduanas.

