



SECTOR LÁCTEO ESTADÍSTICAS DE COMERCIO EXTERIOR

Abril 2013



Mayo 2013

Sector lácteo, estadísticas de comercio exterior

Abril 2013

Publicación de la Oficina de Estudios y Políticas Agrarias - ODEPA
Ministerio de Agricultura, República de Chile

Gustavo Rojas Le-Bert
Director Nacional y Representante Legal

Fernando Astaburuaga Altamirano
Jefe Departamento Asuntos Internacionales

Cecilia Rojas Le-Bert
Jefa Sub-departamento Política y Cooperación Internacional

En la elaboración de este documento participaron:

Raúl Opitz G.
Jefe Sub-departamento de Comercio Exterior y Acuerdos Comerciales

Aída Guerrero L.

Mayo 2013

Contenido

| | | |
|---------------|---|----|
| Cuadro Nº 1 | Importaciones de productos lácteos por país de origen | 4 |
| Cuadro Nº 2 | Importaciones de productos lácteos | 5 |
| Cuadro Nº 3 | Importaciones de productos lácteos, abril 2013 | 6 |
| Cuadro Nº 4 | Importaciones de leche en polvo entera | 7 |
| Cuadro Nº 5 | Importaciones de leche en polvo descremada | 7 |
| Cuadro Nº 6 | Importaciones de leche en polvo por país de origen | 9 |
| Cuadro Nº 7 | Importaciones de quesos por país de origen | 10 |
| Cuadro Nº 8 | Importaciones de quesos por variedades | 11 |
| Cuadro Nº 9 | Exportaciones de productos lácteos por país de destino | 12 |
| Cuadro Nº 10 | Exportaciones de productos lácteos | 13 |
| Cuadro Nº 11 | Exportaciones de productos lácteos, abril 2013 | 14 |
| Cuadro Nº 12 | Exportaciones de leche en polvo entera | 15 |
| Cuadro Nº 13 | Exportaciones de leche en polvo descremada | 15 |
| Cuadro Nº 14 | Exportaciones de leche fluida | 17 |
| Cuadro Nº 15 | Exportaciones de leche en polvo por país de destino | 18 |
| Cuadro Nº 16 | Exportaciones de quesos | 19 |
| Cuadro Nº 17 | Exportaciones de quesos por país de destino | 20 |
| Cuadro Nº 18 | Exportaciones de quesos por variedades | 21 |
| Cuadro Nº 19 | Comercio exterior de lácteos total y Mercosur | 22 |
| Cuadro Nº 20 | Saldo de la balanza comercial de lácteos Chile - Argentina | 24 |
| | | |
| Gráfico Nº 1 | Importaciones de productos lácteos, abril 2013 | 6 |
| Gráfico Nº 2 | Precio medio de importaciones de leche en polvo entera | 8 |
| Gráfico Nº 3 | Precio medio de importaciones de leche en polvo descremada | 8 |
| Gráfico Nº 4 | Importaciones de leche en polvo por país de origen, año 2012 | 9 |
| Gráfico Nº 5 | Importaciones de leche en polvo por país de origen, abril 2013 | 9 |
| Gráfico Nº 6 | Importaciones de quesos por país de origen, año 2012 | 10 |
| Gráfico Nº 7 | Importaciones de quesos por país de origen, abril 2013 | 10 |
| Gráfico Nº 8 | Importaciones de quesos por variedades, abril 2013 | 11 |
| Gráfico Nº 9 | Exportaciones de productos lácteos, abril 2013 | 14 |
| Gráfico Nº 10 | Precio medio de las exportaciones de leche en polvo entera | 16 |
| Gráfico Nº 11 | Precio medio de las exportaciones de leche en polvo descremada | 16 |
| Gráfico Nº 12 | Precio medio de las exportaciones de leche fluida | 17 |
| Gráfico Nº 13 | Exportaciones de leche en polvo por país de destino, año 2012 | 18 |
| Gráfico Nº 14 | Exportaciones de leche en polvo por país de destino, abril 2013 | 18 |
| Gráfico Nº 15 | Precio medio de las exportaciones de quesos | 19 |
| Gráfico Nº 16 | Exportaciones de quesos por país de destino, año 2012 | 20 |
| Gráfico Nº 17 | Exportaciones de quesos por país de destino, abril 2013 | 20 |
| Gráfico Nº 18 | Exportaciones de quesos por variedades, abril 2013 | 21 |
| Gráfico Nº 19 | Chile : Comercio exterior de lácteos | 23 |
| Gráfico Nº 20 | Lácteos : Comercio exterior Chile - Mercosur | 23 |
| Gráfico Nº 21 | Saldo de la balanza comercial de lácteos Chile - Argentina | 24 |

NOTA: Las cifras que se reportan en este documento no son comparables con las publicadas en documentos anteriores, debido a que las bases de datos de Odepa incluyen al producto 19011010 (Preparaciones para la alimentación infantil) como parte del sector lácteo. Esta modificación afecta también a los totales del sector silvoagropecuario, y a las cifras de años anteriores a 2013.

Cuadro Nº 1

| Importaciones de productos lácteos por país de origen | | | | |
|---|------------------------------|--------|----------------|--------------------|
| Enero - abril | | | | |
| Países | Valor (miles de dólares CIF) | | Variación % | Participación % |
| | 2012 | 2013 | | |
| Argentina | 19.308 | 26.216 | 35,8 | 40,2 |
| Estados Unidos | 17.863 | 12.913 | -27,7 | 19,8 |
| Nueva Zelanda | 9.982 | 11.414 | 14,3 | 17,5 |
| México | 5.049 | 5.059 | 0,2 | 7,8 |
| Uruguay | 634 | 2.623 | 314,0 | 4,0 |
| Brasil | 2.182 | 1.631 | -25,3 | 2,5 |
| Irlanda | 901 | 1.211 | 34,4 | 1,9 |
| Perú | 787 | 1.161 | 47,5 | 1,8 |
| Países Bajos | 499 | 870 | 74,4 | 1,3 |
| Francia | 598 | 726 | 21,3 | 1,1 |
| España | 112 | 507 | 353,0 | 0,8 |
| Italia | 192 | 261 | 35,8 | 0,4 |
| Australia | 83 | 163 | 97,9 | 0,3 |
| Canadá | 0 | 159 | | 0,2 |
| Dinamarca | 290 | 141 | -51,4 | 0,2 |
| Polonia | 163 | 76 | -53,2 | 0,1 |
| Suiza | 0 | 15 | | 0,0 |
| Finlandia | 0 | 13 | 51.753,8 | 0,0 |
| Colombia | 0 | 8 | 16.044,7 | 0,0 |
| Alemania | 4 | 1 | -71,6 | 0,0 |
| China | 0 | 0 | | 0,0 |
| Malasia | 37 | 0 | | |
| Portugal | 1 | 0 | | |
| Total | 58.683 | 65.168 | 11,1 | 100,0 |

Fuente: elaborado por Odepa con información del Servicio Nacional de Aduanas.

Cuadro Nº 2

| Importaciones de productos lácteos | | | | | | | |
|------------------------------------|---|-----------|-------|----------|----------------------|--------|----------|
| Enero - abril | | | | | | | |
| Código armonizado | Productos | Toneladas | | Var. | Miles de dólares CIF | | Var. |
| | | 2012 | 2013 | % | 2012 | 2013 | % |
| 04011000 | Leche y nata sin concentrar, materia grasa <= al 1% | 1.166 | 0 | -100,0 | 3.779 | 1 | -100,0 |
| 04012000 | Leche y nata sin concentrar, materia grasa > 1% y <= 6% | 0 | 25 | | 0 | 18 | 4.856,9 |
| 04013000 | Leche y nata superior a 6% materia grasa | 1 | 313 | 60.269,2 | 6 | 1.109 | 17.786,6 |
| 04021000 | Leche en polvo concentradas, materia grasa <= al 1,5% | 2.740 | 2.859 | 4,3 | 9.055 | 10.753 | 18,8 |
| 04022111 | Leche en polvo sin azúcar, materia grasa > 1,5% y < 6% | 13 | 0 | -99,8 | 53 | 1 | -99,1 |
| 04022117 | Leche en polvo sin azúcar, materia grasa >24% y <26% | 0 | 18 | | 0 | 79 | |
| 04022118 | Leche en polvo sin azúcar, materia grasa > al 26% | 1.656 | 1.993 | 20,4 | 6.424 | 7.245 | 12,8 |
| 04022918 | Leche en polvo edulcorada, materia grasa >= al 26% | 0 | 24 | | 0 | 84 | |
| 04029110 | Leche en estado líquido o semi sólido sin azúcar | 461 | 547 | 18,6 | 724 | 951 | 31,4 |
| 04029910 | Leche condensada | 25 | 1 | -96,4 | 37 | 2 | -94,0 |
| 04029990 | Las demás leches y natas concentradas azucaradas | 22 | 1 | -93,6 | 13 | 1 | -93,5 |
| 04031000 | Yogur | 75 | 54 | -27,2 | 233 | 182 | -22,2 |
| 04039000 | Suero de mantequilla, leche y nata cuajadas, kefir | 1 | 0 | -95,4 | 1 | 0 | -70,5 |
| 04041000 | Lactosuero, incluso concentrado, azucarado | 745 | 681 | -8,6 | 1.880 | 1.027 | -45,4 |
| 04049000 | Demás productos de componentes naturales de la leche | 315 | 534 | 69,6 | 1.401 | 3.127 | 123,2 |
| 04051000 | Mantequilla (manteca) | 135 | 874 | 548,9 | 629 | 3.167 | 403,2 |
| 04052000 | Pastas lácteas para untar | 0 | 0 | | 0 | 0 | |
| 04059000 | Las demás materias grasas de la leche | 0 | 0 | | 2 | 0 | |
| 04061000 | Quesos frescos | 1.626 | 2.276 | 40,0 | 6.755 | 9.407 | 39,3 |
| 04062000 | Queso de cualquier tipo, rallado o en polvo | 96 | 211 | 120,2 | 764 | 1.646 | 115,5 |
| 04063000 | Queso fundido, excepto el rallado o en en polvo | 120 | 188 | 56,5 | 588 | 927 | 57,6 |
| 04064000 | Queso de pasta azul | 76 | 43 | -43,1 | 522 | 399 | -23,5 |
| 04069000 | Los demás quesos | 3.832 | 4.013 | 4,7 | 17.008 | 16.148 | -5,1 |
| | Total quesos | 5.750 | 6.731 | 17,1 | 25.637 | 28.528 | 11,3 |
| 19011010 | Preparaciones para la alimentación infantil | 952 | 912 | -4,2 | 7.554 | 7.313 | -3,2 |
| 19019011 | Dulce de leche (manjar) | 605 | 732 | 21,0 | 1.253 | 1.547 | 23,5 |
| 22029031 | Bebidas con contenido lácteo > al 50 % (Miles de litros) | 0 | 0 | 44,2 | 1 | 1 | 53,5 |
| 22029032 | Bebidas con contenido lácteo <= al 50 % (Miles de litros) | 0 | 34 | | 0 | 35 | |
| | Total lácteos | | | | 58.683 | 65.168 | 11,1 |

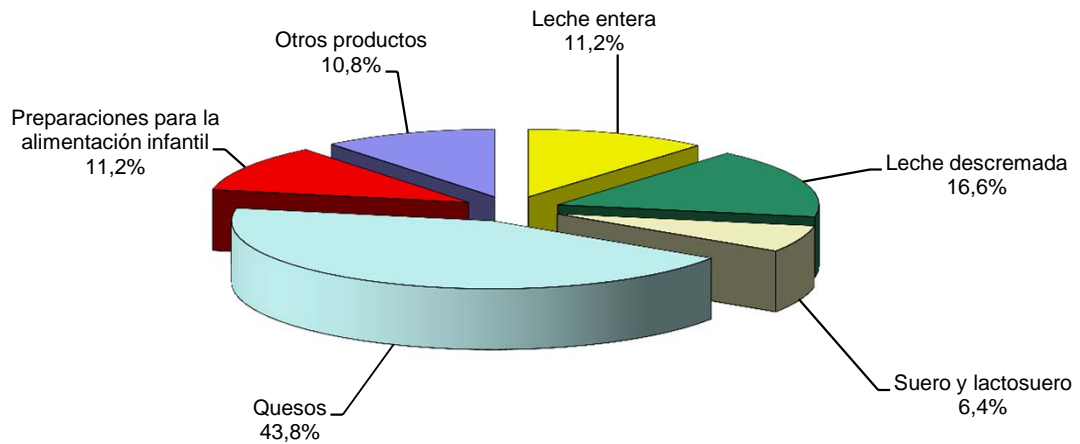
Fuente: elaborado por Odepa con información del Servicio Nacional de Aduanas.

Cuadro N° 3

| Importaciones de productos lácteos Enero - abril 2013 | | | |
|--|----------------------|-------------------------------|---------------------------|
| Productos | Volumen toneladas | Valor Miles de dólares CIF | Precio medio USD / ton |
| Leche entera | 2.017 | 7.329 | 3.633 |
| Leche descremada | 2.877 | 10.832 | 3.765 |
| Suero y lactosuero | 1.215 | 4.154 | 3.420 |
| Quesos | 6.731 | 28.528 | 4.238 |
| Preparaciones para la alimentación infantil | 912 | 7.313 | 8.015 |
| Otros productos | 2.582 | 7.012 | 2.716 |
| Total lácteos | 16.334 | 65.168 | |

Fuente: elaborado por Odepa con información del Servicio Nacional de Aduanas.

**Gráfico N° 1. Importaciones de productos lácteos
Enero - abril 2013
Valor miles USD 65.168**



Fuente: Odepa.

Cuadro Nº 4

| Importaciones de leche en polvo entera | | | | | | | | | |
|--|----------------------|-------|-------------------------------|-------|---------------------------|-------|-----------------------|---------|----------|
| Meses / año | Volumen Toneladas | | Valor Miles de dólares CIF | | Valor unitario USD/ton | | Variación (2013/2012) | | |
| | 2012 | 2013 | 2012 | 2013 | 2012 | 2013 | Volumen | Valor | Valor |
| | | | | | | | toneladas | CIF | unitario |
| Ene | 16 | 788 | 66 | 2.737 | 4.094 | 3.473 | 4.825,0 | 4.077,9 | -15,2 |
| Feb | 200 | 387 | 779 | 1.436 | 3.896 | 3.711 | 93,5 | 84,3 | -4,7 |
| Mar | 691 | 691 | 2.688 | 2.535 | 3.890 | 3.669 | 0,0 | -5,7 | -5,7 |
| Abr | 749 | 151 | 2.891 | 620 | 3.861 | 4.110 | -79,8 | -78,5 | 6,4 |
| May | 891 | | 3.428 | | 3.848 | | | | |
| Jun | 457 | | 1.597 | | 3.494 | | | | |
| Jul | 479 | | 1.574 | | 3.285 | | | | |
| Ago | 1.065 | | 4.115 | | 3.864 | | | | |
| Sep | 820 | | 2.802 | | 3.417 | | | | |
| Oct | 322 | | 1.099 | | 3.411 | | | | |
| Nov | 175 | | 635 | | 3.640 | | | | |
| Dic | 240 | | 814 | | 3.391 | | | | |
| Subtotal ene-abr (A) | 1.656 | 2.017 | 6.424 | 7.329 | 3.880 | 3.633 | 21,8 | 14,1 | -6,3 |
| Total ene-dic (A) | 6.105 | | 22.489 | | 3.684 | | | | |

Fuente: elaborado por Odepa con información del Servicio Nacional de Aduanas.

Nota: incluye la de uso animal y la de uso humano.

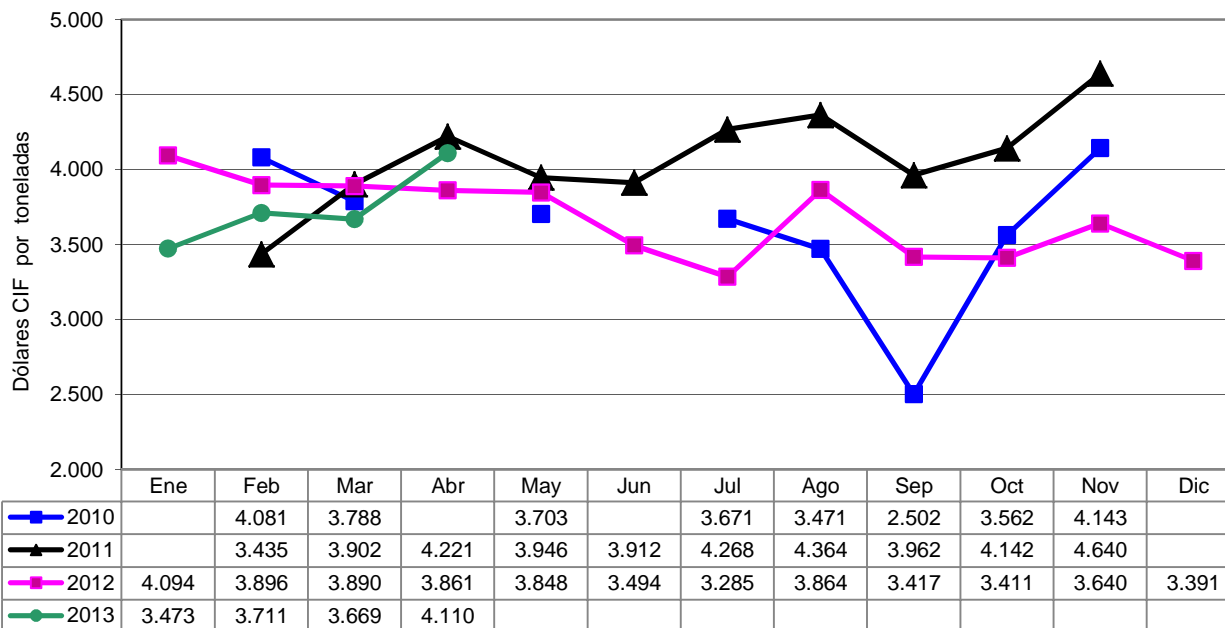
Cuadro Nº 5

| Importaciones de leche en polvo descremada | | | | | | | | | |
|--|----------------------|-------|-------------------------------|--------|---------------------------|-------|-----------------------|-------|----------|
| Meses / año | Volumen toneladas | | Valor Miles de dólares CIF | | Valor unitario USD/ton | | Variación (2013/2012) | | |
| | 2012 | 2013 | 2012 | 2013 | 2012 | 2013 | Volumen | Valor | Valor |
| | | | | | | | toneladas | CIF | unitario |
| Ene | 132 | 944 | 446 | 3.435 | 3.377 | 3.640 | 614,1 | 669,8 | 7,8 |
| Feb | 681 | 798 | 2.291 | 2.967 | 3.362 | 3.716 | 17,2 | 29,5 | 10,5 |
| Mar | 1.073 | 619 | 3.588 | 2.369 | 3.343 | 3.827 | -42,3 | -34,0 | 14,5 |
| Abr | 866 | 516 | 2.783 | 2.061 | 3.212 | 3.997 | -40,5 | -25,9 | 24,4 |
| May | 1.283 | | 3.970 | | 3.095 | | | | |
| Jun | 535 | | 1.617 | | 3.021 | | | | |
| Jul | 880 | | 2.469 | | 2.804 | | | | |
| Ago | 1.079 | | 3.223 | | 2.986 | | | | |
| Sep | 981 | | 3.100 | | 3.160 | | | | |
| Oct | 1.442 | | 4.647 | | 3.222 | | | | |
| Nov | 475 | | 1.737 | | 3.655 | | | | |
| Dic | 934 | | 3.443 | | 3.687 | | | | |
| Subtotal ene-abr (B) | 2.753 | 2.877 | 9.108 | 10.832 | 3.308 | 3.765 | 4,5 | 18,9 | 13,8 |
| Total ene-dic (B) | 10.363 | | 33.314 | | 3.215 | | | | |
| Total ene-abr (A+B) | 4.409 | 4.894 | 15.532 | 18.161 | 3.523 | 3.711 | 11,0 | 16,9 | 5,3 |
| Total ene-dic (A+B) | 16.469 | | 55.803 | | 3.388 | | | | |

Fuente: elaborado por Odepa con información del Servicio Nacional de Aduanas.

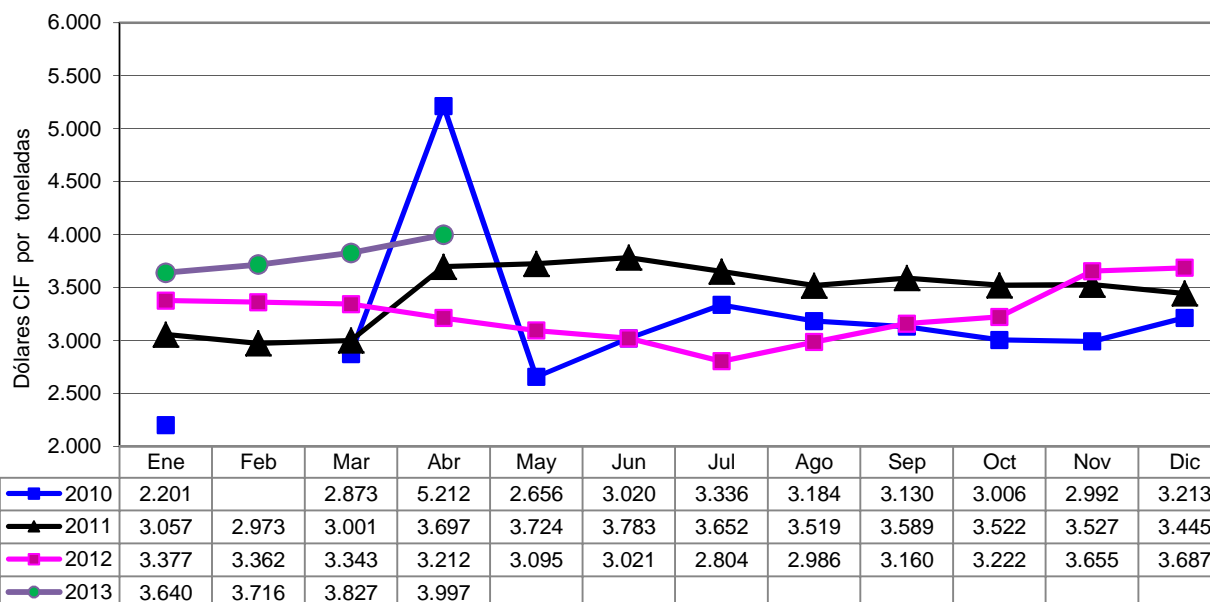
Nota: incluye la de uso animal y la de uso humano.

Gráfico N° 2. Precio medio de las importaciones de leche en polvo entera



Fuente: Odepa.

Gráfico N° 3. Precio medio de las importaciones de leche en polvo descremada



Fuente: Odepa.

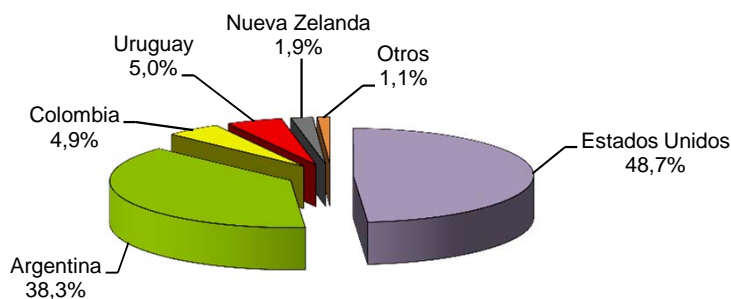
Cuadro Nº 6

| Importaciones de leche en polvo por país de origen | | | | | | | |
|--|---------------------|--------|-----------------|---------------|-------|-------------|-----------------|
| Países | Volumen (toneladas) | | | | | | |
| | 2011 | 2012 | Participación % | Enero - abril | | Variación % | Participación % |
| | | | | 2012 | 2013 | | |
| Argentina | 4.012 | 6.322 | 38,3 | 1.539 | 2.772 | 80,1 | 56,6 |
| Estados Unidos | 4.854 | 8.047 | 48,7 | 2.661 | 1.483 | -44,3 | 30,3 |
| Uruguay | 300 | 825 | 5,0 | 75 | 600 | 700,0 | 12,3 |
| Nueva Zelanda | 54 | 322 | 1,9 | 133 | 17 | -87,2 | 0,3 |
| Colombia | | 816 | | | | | |
| Unión Europea | 293 | 161 | 1,0 | 2 | 8 | 352,1 | 0,2 |
| Canadá | 300 | 25 | 0,2 | | 15 | | |
| Brasil | 76 | 0 | 0,0 | | | | |
| Otros | 2 | 0 | | | | | |
| Total | 9.891 | 16.519 | 100,0 | 4.409 | 4.894 | 11,0 | 100,0 |

Fuente: elaborado por Odepa, con información del Servicio Nacional de Aduanas.

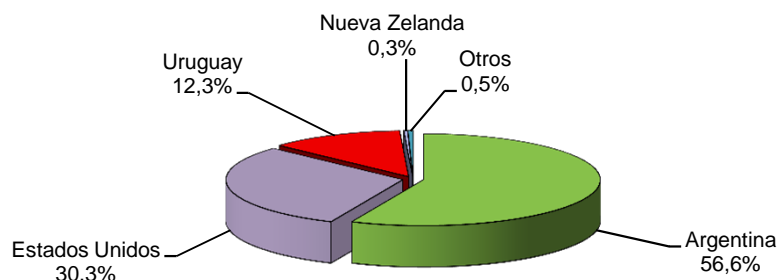
Nota: la información incluye leches en polvo tanto para uso humano como para uso animal.

**Gráfico Nº 4. Importaciones de leche en polvo por país de origen
Año 2012
Toneladas 16.519**



Fuente: Odepa.

**Gráfico Nº 5. Importaciones de leche en polvo por país de origen
Enero - abril 2013
Toneladas 4.894**



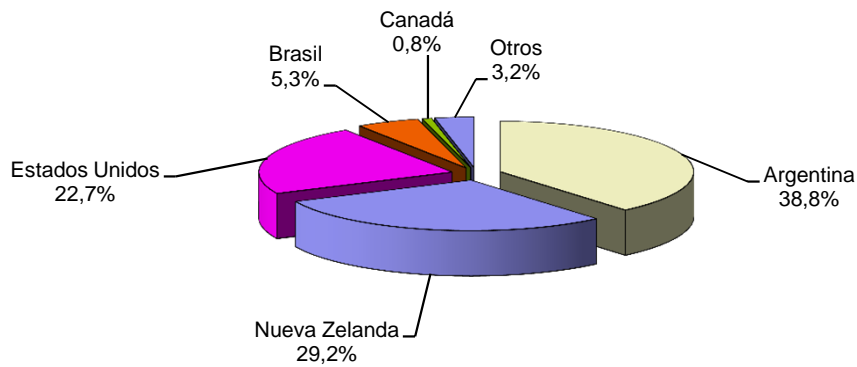
Fuente: Odepa.

Cuadro N° 7

| Importaciones de quesos por país de origen | | | | | | | |
|--|---------------------|--------|-----------------|---------------|-------|-------------|-----------------|
| Países | Volumen (toneladas) | | | | | | |
| | 2011 | 2012 | Participación % | Enero - abril | | Variación % | Participación % |
| | | | | 2012 | 2013 | | |
| Argentina | 5.440 | 7.133 | 38,8 | 1.900 | 2.120 | 11,6 | 31,5 |
| Nueva Zelanda | 869 | 5.366 | 29,2 | 2.283 | 2.309 | 1,1 | 34,3 |
| Estados Unidos | 2.796 | 4.167 | 22,7 | 1.179 | 1.706 | 44,7 | 25,3 |
| Brasil | 803 | 968 | 5,3 | 265 | 313 | 17,9 | 4,6 |
| Uruguay | 630 | 117 | 0,6 | 39 | 75 | 89,8 | 1,1 |
| Francia | 82 | 135 | 0,7 | 29 | 54 | 86,5 | 0,8 |
| Canadá | 25 | 144 | 0,8 | 0 | 24 | | 0,4 |
| Otros | 284 | 343 | 1,9 | 54 | 132 | 144,3 | 2,0 |
| Total | 10.929 | 18.374 | 100,0 | 5.750 | 6.731 | 17,1 | 100,0 |

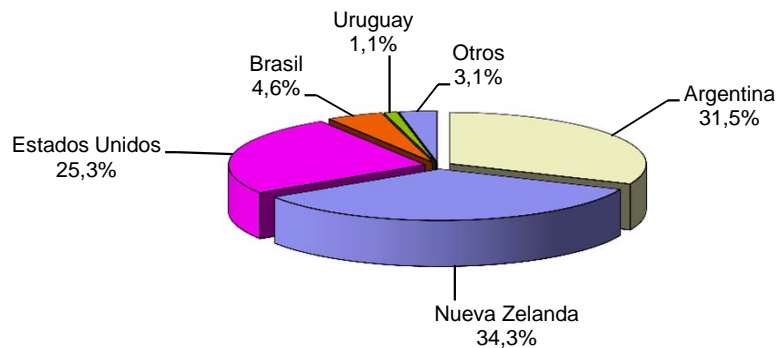
Fuente: elaborado por Odepa, con información del Servicio Nacional de Aduanas.

**Gráfico N° 6. Importaciones de quesos por país de origen
Año 2012
Toneladas 18.374**



Fuente: Odepa.

**Gráfico N° 7. Importaciones de quesos por país de origen
Enero - abril 2013
Toneladas 6.731**



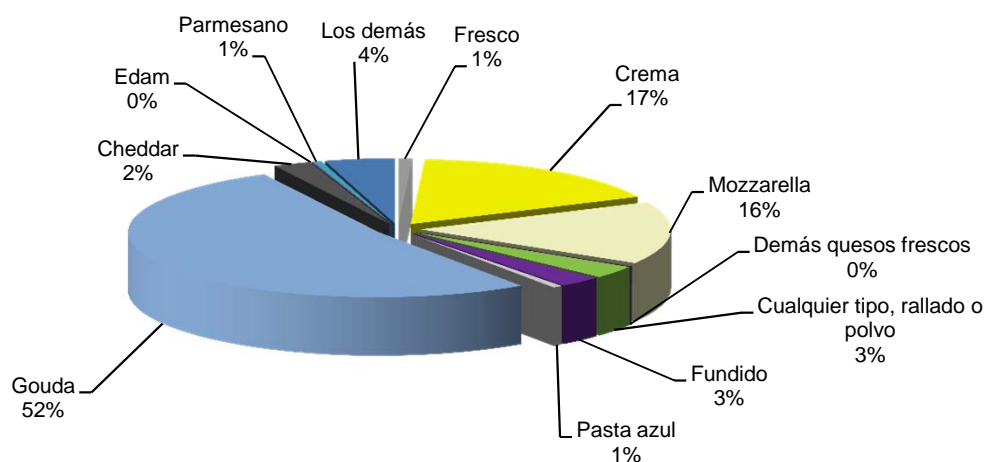
Fuente: Odepa.

Cuadro Nº 8

| Importaciones de quesos por variedades Enero - abril 2013 | | | | |
|--|--|-------------------|----------------------------|------------------------|
| Código armonizado | Producto / variedad | Volumen toneladas | Valor Miles de dólares CIF | Precio medio USD / ton |
| 04061010 | Fresco | 61,1 | 229,9 | 3.763 |
| 04061020 | Crema | 1.156,0 | 4.494,3 | 3.888 |
| 04061030 | Mozzarella | 1.049,5 | 4.614,4 | 4.397 |
| 04061090 | Demás quesos frescos | 9,8 | 68,8 | 7.044 |
| | Total | 2.276,3 | 9.407,3 | 4.133 |
| 04062000 | Cualquier tipo, rallado o en polvo | 210,8 | 1.645,9 | 7.810 |
| 04063000 | Fundido, excepto el rallado o en polvo | 188,2 | 927,3 | 4.926 |
| 04064000 | Pasta azul | 43,2 | 399,2 | 9.244 |
| 04069010 | Gouda y del tipo gouda | 3.503,1 | 12.825,9 | 3.661 |
| 04069020 | Cheddar | 162,0 | 774,1 | 4.777 |
| 04069030 | Edam | 5,6 | 45,6 | 8.190 |
| 04069040 | Parmesano | 38,4 | 166,4 | 4.328 |
| 04069090 | Los demás | 303,4 | 2.336,4 | 7.701 |
| | Total | 4.012,6 | 16.148,4 | 4.024 |
| | Total | 6.731,0 | 28.528,1 | 4.238 |

Fuente: elaborado por Odepa con información del Servicio Nacional de Aduanas.

**Gráfico Nº 8: Importaciones de quesos por variedades
Enero - abril 2013
Toneladas 6.731,0**



Fuente: Odepa.

Cuadro N° 9

| Exportaciones de productos lácteos por país de destino | | | | |
|--|------------------------------|--------|----------------|--------------------|
| Enero - abril | | | | |
| Países | Valor (miles de dólares FOB) | | Variación % | Participación % |
| | 2012 | 2013 | | |
| México | 22.522 | 18.157 | -19,4 | 22,4 |
| Emiratos Árabes | 33 | 13.859 | 42.016,7 | 17,1 |
| Perú | 4.129 | 6.266 | 51,8 | 7,7 |
| Nicaragua | 0 | 5.624 | | 6,9 |
| Costa Rica | 2.017 | 4.136 | 105,1 | 5,1 |
| Brasil | 15.632 | 3.983 | -74,5 | 4,9 |
| Estados Unidos | 6.903 | 3.961 | -42,6 | 4,9 |
| Honduras | 0 | 3.681 | | 4,5 |
| Panamá | 146 | 2.874 | 1.866,9 | 3,5 |
| El Salvador | 0 | 2.451 | | 3,0 |
| Corea del Sur | 3.349 | 2.162 | -35,4 | 2,7 |
| Venezuela | 9.773 | 2.017 | -79,4 | 2,5 |
| Guatemala | 219 | 1.788 | 716,4 | 2,2 |
| Arabia Saudita | 0 | 1.536 | | 1,9 |
| Colombia | 9.439 | 1.425 | -84,9 | 1,8 |
| Ecuador | 943 | 1.124 | 19,1 | 1,4 |
| Egipto | 188 | 1.003 | 435,0 | 1,2 |
| Argentina | 278 | 913 | 228,9 | 1,1 |
| Turquía | 0 | 839 | | 1,0 |
| China | 3.348 | 814 | -75,7 | 1,0 |
| Bolivia | 567 | 692 | 22,0 | 0,9 |
| Cuba | 1.716 | 364 | -78,8 | 0,4 |
| Filipinas | 596 | 280 | -53,0 | 0,3 |
| Rusia | 301 | 263 | -12,7 | 0,3 |
| República Dominicana | 232 | 237 | 2,2 | 0,3 |
| Líbano | 0 | 214 | | 0,3 |
| Georgia | 0 | 172 | | 0,2 |
| Barbados | 0 | 100 | | 0,1 |
| Japón | 725 | 69 | -90,4 | 0,1 |
| Belice | 0 | 60 | | 0,1 |
| Jamaica | 0 | 36 | | 0,0 |
| Haití | 0 | 9 | | 0,0 |
| Aruba | 0 | 5 | | 0,0 |
| Uruguay | 17 | 4 | -73,2 | 0,0 |
| Territorio Británico en América | 78 | 4 | -94,9 | 0,0 |
| Reino Unido | 6 | 2 | -58,1 | 0,0 |
| Paraguay | 0 | 2 | | 0,0 |
| Trinidad y Tobago | 0 | 1 | | 0,0 |
| Canadá | 6 | 0 | -96,3 | 0,0 |
| Argelia | 77 | 0 | | |
| Singapur | 214 | 0 | | |
| Túnez | 545 | 0 | | |
| Total | 83.995 | 81.128 | -3,4 | 100,0 |

Fuente: elaborado por Odepa con información del Servicio Nacional de Aduanas.

Cuadro N° 10

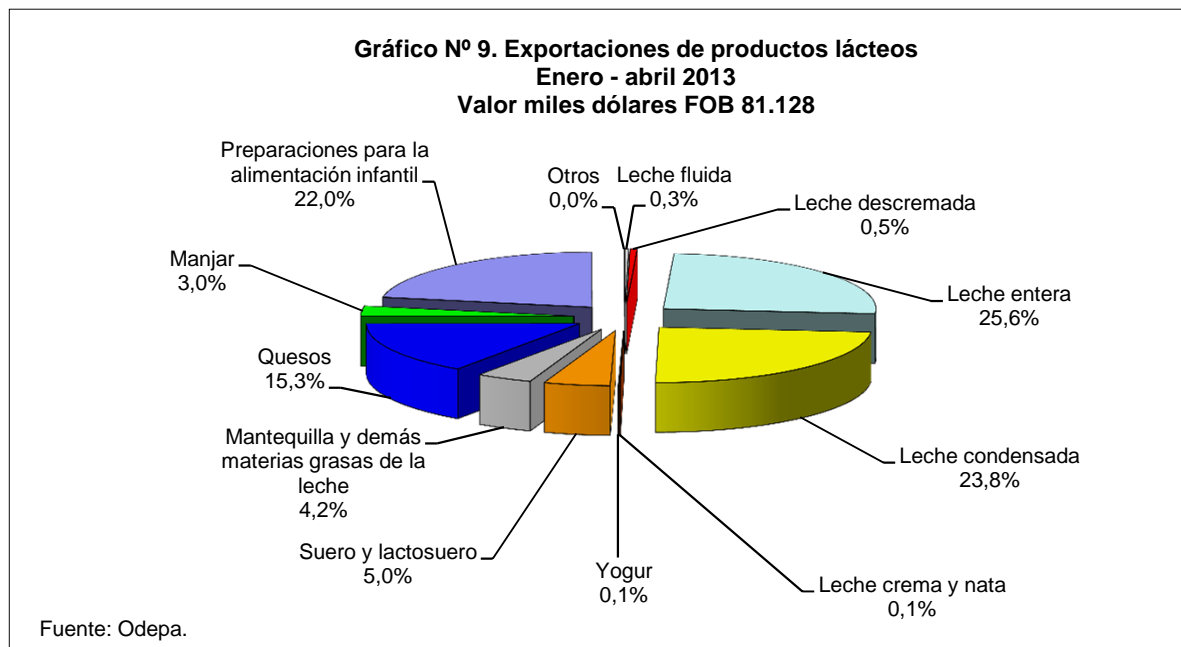
| Exportaciones de productos lácteos | | | | | | | |
|------------------------------------|--|-----------|--------|-----------|----------------------|--------|-----------|
| Enero - abril | | | | | | | |
| Código armonizado | Productos | Toneladas | | Variación | Miles de dólares FOB | | Variación |
| | | 2012 | 2013 | % | 2012 | 2013 | % |
| 04011000 | Leche y nata sin concentrar , materia grasa <= al 1% | 337 | 1 | -99,6 | 322 | 1 | -99,6 |
| 04012000 | Leche y nata sin concentrar, materia grasa > 1% y <= 6% | 121 | 207 | 71,3 | 113 | 188 | 66,1 |
| 04013000 | Leche y nata con un contenido superior a 6% materia grasa | 44 | 14 | -68,6 | 56 | 25 | -55,6 |
| 04021000 | Leche en polvo concentradas, materia grasa <= al 1,5% | 2.464 | 103 | -95,8 | 8.867 | 438 | -95,1 |
| 04022112 | Leche en polvo sin azúcar, materia grasa >= 6% pero < 12% | 0 | 0 | | 0 | 0 | |
| 04022117 | Leche en polvo sin azúcar, materia grasa > 24% y < 26% | 10 | 7 | -28,6 | 2 | 5 | 94,9 |
| 04022118 | Leche en polvo sin azúcar, materia grasa > al 26% | 6.361 | 5.086 | -20,0 | 25.002 | 20.690 | -17,3 |
| 04022120 | Nata sin azúcar ni edulcorante | 0 | 4 | | 0 | 11 | |
| 04022918 | Leche en polvo, edulcorada, contenido materia grasa >= 26% | 1 | 17 | 1.776,2 | 2 | 93 | 4.928,2 |
| 04029110 | Leche en estado líquido o semi sólido sin azúcar | 1 | 2 | 32,4 | 3 | 4 | 45,1 |
| 04029120 | Nata sin azucarar ni edulcorar | 78 | 61 | -22,4 | 70 | 44 | -37,4 |
| 04029910 | Leche condensada | 11.029 | 10.214 | -7,4 | 20.926 | 19.337 | -7,6 |
| 04029990 | Las demás leches y natas concentradas azucaradas | 15 | 5 | -66,6 | 36 | 9 | -74,9 |
| 04031000 | Yogur | 9 | 69 | 647,5 | 7 | 44 | 499,1 |
| 04039000 | Suero de mantequilla, leche y nata cuajadas, kefir | 0 | 0 | | 0 | 0 | |
| 04041000 | Lactosuero, incluso concentrado, azucarado | 3.481 | 2.878 | -17,3 | 4.815 | 4.068 | -15,5 |
| 04051000 | Mantequilla (manteca) | 936 | 796 | -15,0 | 3.870 | 2.514 | -35,0 |
| 04059000 | Las demás materias grasas de la leche | 0 | 324 | | 0 | 927 | |
| 04061000 | Quesos frescos (sin madurar) | 7 | 90 | 1.133,6 | 35 | 424 | 1.105,1 |
| 04062000 | Queso de cualquier tipo, rallado o en polvo | 0 | 0 | -11,8 | 1 | 0 | -96,1 |
| 04064000 | Queso de pasta azul | 0 | 0 | | 1 | 0 | |
| 04069000 | Los demás quesos | 3.717 | 2.596 | -30,2 | 17.093 | 11.995 | -29,8 |
| | Total quesos | 3.724 | 2.686 | -27,9 | 17.130 | 12.419 | -27,5 |
| 19011010 | Preparaciones para la alimentación infantil | 75 | 3.706 | 4.851,3 | 316 | 17.873 | 5.550,9 |
| 19019011 | Dulce de leche (manjar) | 1.306 | 1.364 | 4,4 | 2.411 | 2.420 | 0,4 |
| 22029031 | Bebidas con contenido lácteo > al 50 % (Miles de litros) | 1.163 | 22 | -98,1 | 45 | 17 | -62,5 |
| | Total lácteos | | | | 83.995 | 81.128 | -3,4 |

Fuente : elaborado por Odepa con información del Servicio Nacional de Aduanas.

Cuadro N° 11

| Exportaciones de productos lácteos Enero -abril 2013 | | | |
|---|----------------------|-------------------------------|---------------------------|
| Productos | Volumen toneladas | Valor Miles de dólares FOB | Precio medio USD / ton |
| Leche fluida | 222 | 215 | 212 |
| Leche descremada | 110 | 443 | 4.032 |
| Leche entera | 5.103 | 20.783 | 4.073 |
| Leche condensada | 10.214 | 19.337 | 1.893 |
| Leche crema y nata | 71 | 68 | 952 |
| Yogur | 69 | 44 | 644 |
| Suero y lactosuero | 2.878 | 4.068 | 1.413 |
| Mantequilla y demás materias grasas de la leche | 1.120 | 3.442 | 3.073 |
| Quesos | 2.686 | 12.419 | 4.624 |
| Manjar | 1.364 | 2.420 | 1.774 |
| Preparaciones para la alimentación infantil | 3.706 | 17.873 | 4.823 |
| Otros | 22 | 17 | |
| Total lácteos | | 81.128 | |

Fuente : elaborado por Odepa con información del Servicio Nacional de Aduanas.



Cuadro N° 12

| Exportaciones de leche en polvo entera | | | | | | | | | |
|--|-------------------|-------|------------------------|--------|------------------------|-------|-----------------------|-----------|----------------|
| Meses / año | Volumen toneladas | | Valor Miles de USD FOB | | Valor unitario USD/ton | | Variación (2013/2012) | | |
| | 2012 | 2013 | 2012 | 2013 | 2012 | 2013 | Volumen toneladas | Valor FOB | Valor unitario |
| | | | | | | | | | |
| Ene | 2.010 | 2.596 | 7.856 | 10.924 | 3.909 | 4.208 | 29,2 | 39,1 | 7,6 |
| Feb | 1.902 | 1.421 | 7.581 | 5.701 | 3.985 | 4.012 | -25,3 | -24,8 | 0,7 |
| Mar | 1.447 | 766 | 5.544 | 2.861 | 3.830 | 3.737 | -47,1 | -48,4 | -2,4 |
| Abr | 1.002 | 320 | 4.024 | 1.297 | 4.015 | 4.048 | -68,0 | -67,8 | 0,8 |
| May | 1.071 | | 4.431 | | 4.139 | | | | |
| Jun | 1.185 | | 4.912 | | 4.145 | | | | |
| Jul | 1.372 | | 5.800 | | 4.228 | | | | |
| Ago | 707 | | 2.795 | | 3.954 | | | | |
| Sep | 606 | | 2.532 | | 4.179 | | | | |
| Oct | 532 | | 2.081 | | 3.911 | | | | |
| Nov | 989 | | 3.879 | | 3.922 | | | | |
| Dic | 1.662 | | 6.653 | | 4.003 | | | | |
| Subtotal ene - abr (A) | 6.361 | 5.103 | 25.004 | 20.783 | 3.931 | 4.073 | -19,8 | -16,9 | 3,6 |
| Total ene-dic (A) | 14.485 | | 58.087 | | 4.010 | | | | |

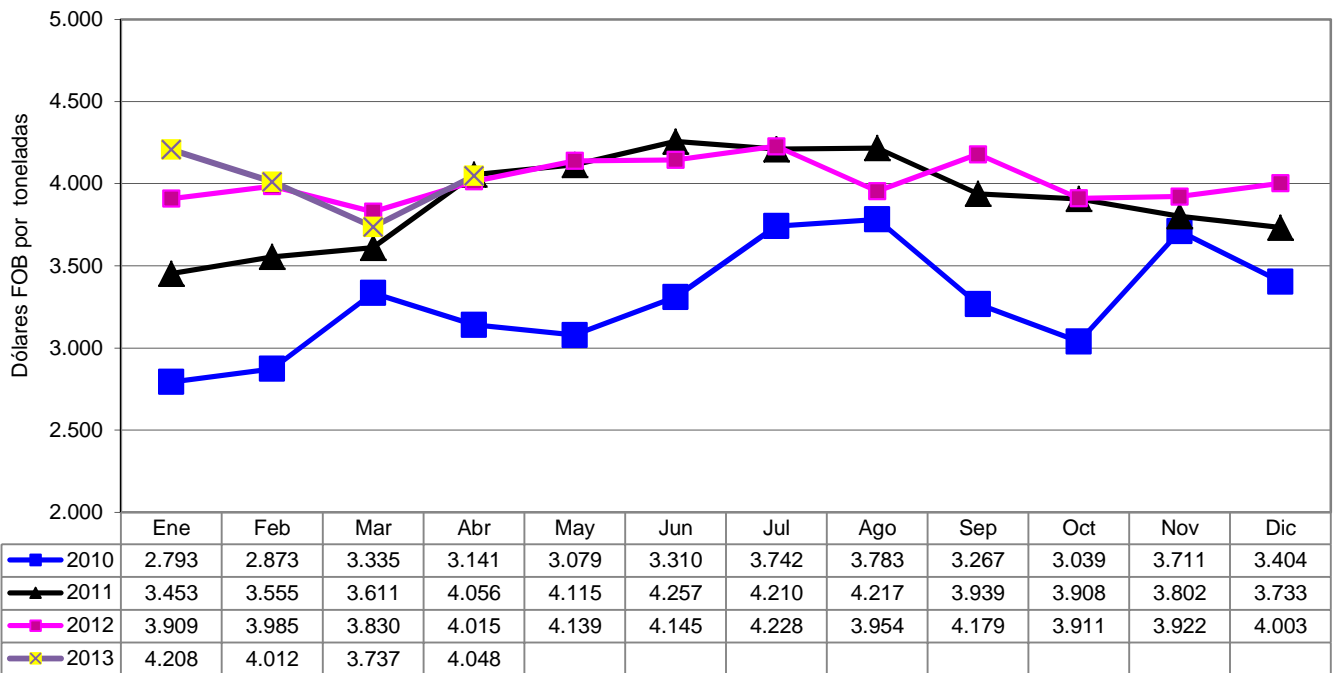
Fuente: elaborado por Odepa con información del Servicio Nacional de Aduanas.

Cuadro N° 13

| Exportaciones de leche en polvo descremada | | | | | | | | | |
|--|-------------------|-------|----------------------------|--------|------------------------|-------|-----------------------|-----------|----------------|
| Meses / año | Volumen toneladas | | Valor Miles de dólares FOB | | Valor unitario USD/ton | | Variación (2013/2012) | | |
| | 2012 | 2013 | 2012 | 2013 | 2012 | 2013 | Volumen toneladas | Valor FOB | Valor unitario |
| | | | | | | | | | |
| Ene | 202 | 103 | 781 | 439 | 3.859 | 4.245 | -48,9 | -43,8 | -9,1 |
| Feb | 465 | 1 | 1.630 | 0 | 3.507 | 214 | -99,8 | | 1.540,5 |
| Mar | 1.197 | 4 | 4.284 | 3 | 3.579 | 856 | -99,7 | -99,9 | 318,3 |
| Abr | 610 | 2 | 2.176 | 0 | 3.567 | 249 | -99,7 | | 1.332,6 |
| May | 177 | | 664 | | 3.757 | | | | |
| Jun | 1.367 | | 4.810 | | 3.519 | | | | |
| Jul | 3 | | 1 | | 258 | | | | |
| Ago | 331 | | 1.164 | | 3.512 | | | | |
| Sep | | | | | | | | | |
| Oct | 7 | | 4 | | 591 | | | | |
| Nov | 56 | | 220 | | 3.955 | | | | |
| Dic | 5 | | 2 | | 524 | | | | |
| Subtotal ene - abr (B) | 2.474 | 110 | 8.870 | 443 | 3.585 | 4.033 | -95,6 | -95,0 | 12,5 |
| Subtotal ene - abr (A+B) | 8.835 | 5.213 | 33.874 | 21.226 | 3.834 | 4.072 | -41,0 | -37,3 | 6,2 |
| Total ene-dic (B) | 4.420 | | 15.735 | | 3.560 | | | | |
| Total ene-dic (A+B) | 18.904 | | 73.822 | | 3.905 | | | | |

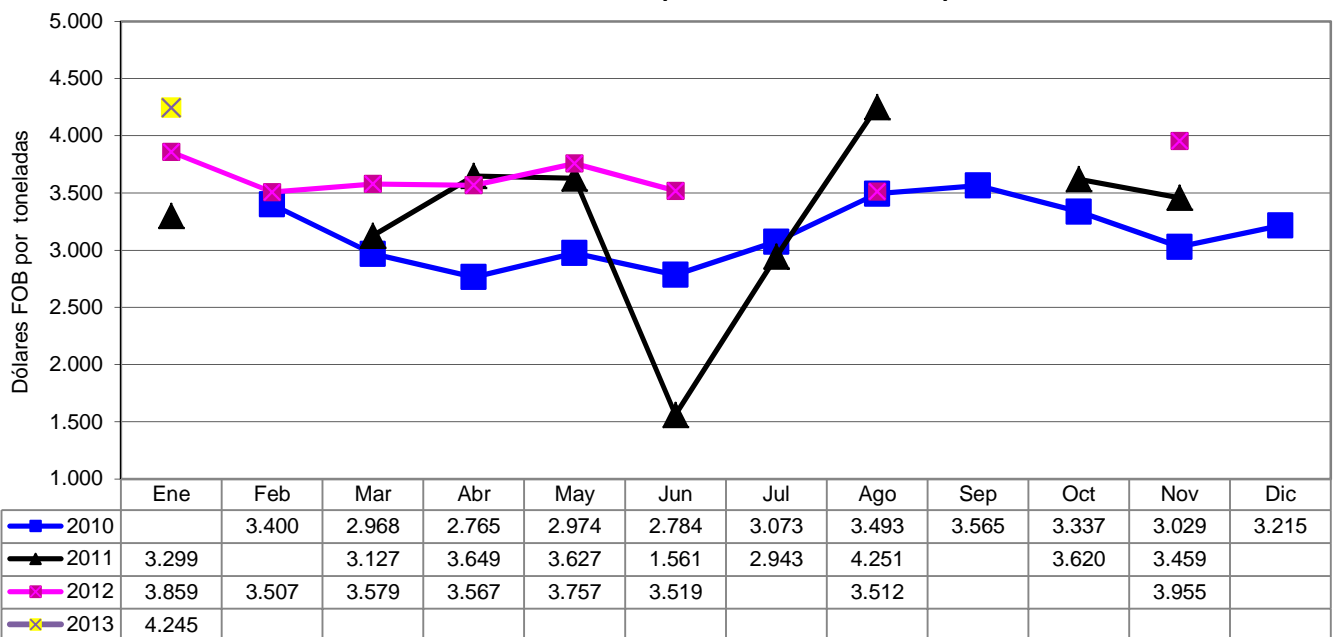
Fuente: elaborado por Odepa con información del Servicio Nacional de Aduanas.

Gráfico N° 10. Precio medio de las exportaciones de leche en polvo entera



Fuente: Odepa.

Gráfico N° 11. Precio medio de las exportaciones de leche en polvo descremada



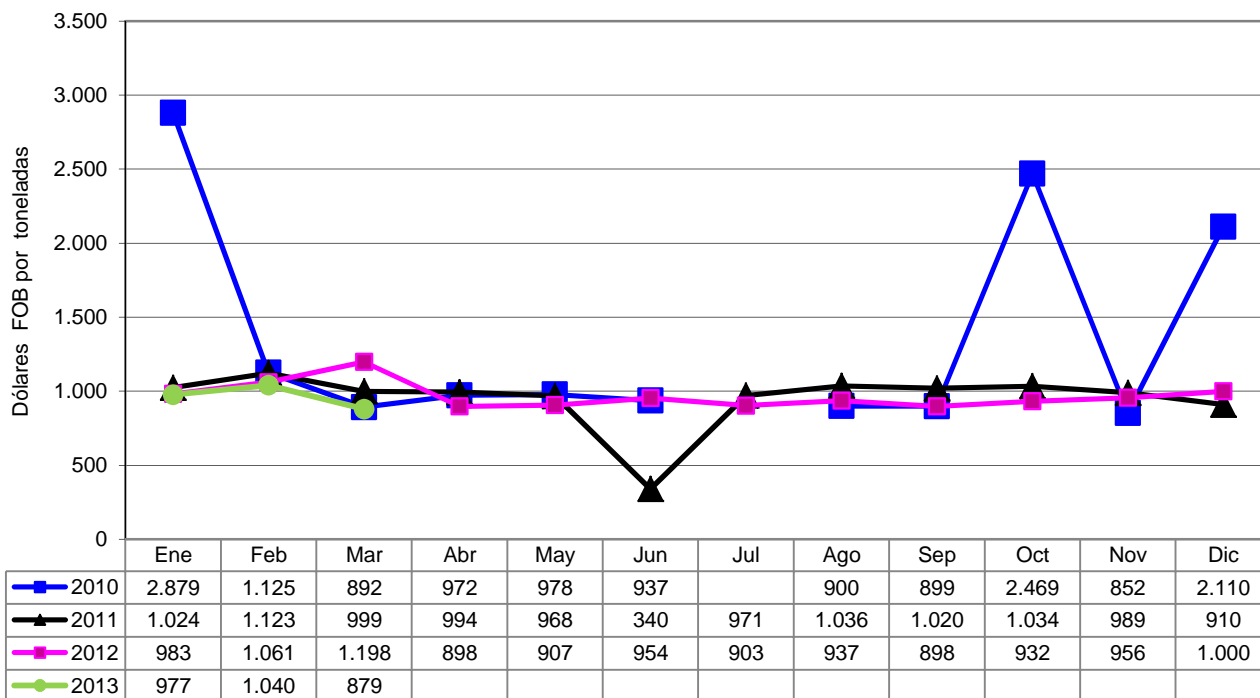
Fuente: Odepa.

Cuadro N° 14

| Exportaciones de leche fluida | | | | | | | | | |
|-------------------------------|-------------------|------|----------------------------|------|------------------------|-------|-----------------------|-----------|----------------|
| Meses / año | Volumen toneladas | | Valor Miles de dólares FOB | | Valor unitario USD/ton | | Variación (2013/2012) | | |
| | 2012 | 2013 | 2012 | 2013 | 2012 | 2013 | Volumen | Valor FOB | Valor unitario |
| Ene | 234 | 83 | 230 | 81 | 983 | 977 | -64,4 | -64,6 | -0,6 |
| Feb | 67 | 85 | 71 | 89 | 1.061 | 1.040 | 26,8 | 24,2 | -2,0 |
| Mar | 32 | 48 | 38 | 43 | 1.198 | 879 | 50,9 | 10,8 | -26,6 |
| Abr | 169 | 5 | 152 | 2 | 898 | 399 | -97,0 | -98,7 | -55,6 |
| May | 360 | | 327 | | 907 | | | | |
| Jun | 226 | | 215 | | 954 | | | | |
| Jul | 123 | | 111 | | 903 | | | | |
| Ago | 237 | | 222 | | 937 | | | | |
| Sep | 431 | | 387 | | 898 | | | | |
| Oct | 520 | | 484 | | 932 | | | | |
| Nov | 361 | | 346 | | 956 | | | | |
| Dic | 106 | | 106 | | 1.000 | | | | |
| Subtotal ene - abr | 502 | 222 | 491 | 215 | 979 | 967 | -55,8 | -56,3 | -1,2 |
| Total ene - dic | 2.866 | | 2.689 | | 938 | | | | |

Fuente: elaborado por Odepa con información del Servicio Nacional de Aduanas.

Gráfico N° 12. Precio medio de las exportaciones de leche fluida



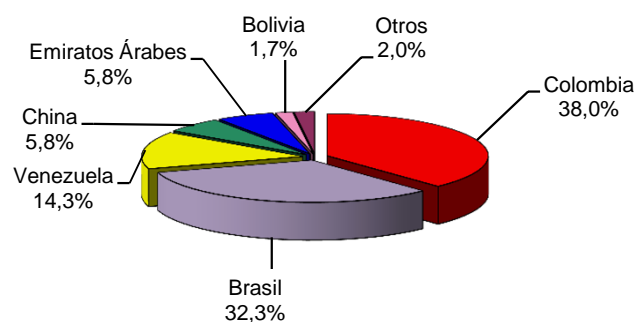
Fuente: Odepa.

Cuadro N° 15

| Exportaciones de leche en polvo por país de destino | | | | | | | | |
|---|---------------------|--------|-----------------|---------------|-------|-------------|-----------------|--|
| Países | Volumen (toneladas) | | | | | | | |
| | 2011 | 2012 | Participación % | Enero - abril | | Variación % | Participación % | |
| | | | | 2012 | 2013 | | | |
| Emiratos Árabes | 125 | 1.098 | 5,8 | 8 | 3.249 | 0,2 | 62,3 | |
| Brasil | 4.208 | 6.108 | 32,3 | 4.214 | 1.050 | -75,1 | 20,1 | |
| Arabia Saudita | 0 | 0 | | 0 | 360 | | 6,9 | |
| China | 2.206 | 1.104 | 5,8 | 800 | 175 | -78,1 | 3,4 | |
| Venezuela | 2.677 | 2.710 | 14,3 | 1.580 | 100 | -93,7 | 1,9 | |
| Colombia | 2.725 | 7.176 | 38,0 | 1.913 | 100 | -94,8 | 1,9 | |
| Bolivia | 277 | 325 | 1,7 | 91 | 88 | -4,0 | 1,7 | |
| Perú | 595 | 82 | 0,4 | 6 | 71 | 1.130,0 | 1,4 | |
| Cuba | 700 | 0 | 0,0 | 0 | 3 | | 0,1 | |
| Japón | | 200 | | 200 | 1 | -99,5 | 0,0 | |
| Argelia | 1.125 | 46 | 0,2 | 21 | 0 | | | |
| Estados Unidos | 551 | 0 | 0,0 | | | | | |
| Siria | 200 | 0 | | | | | | |
| Guatemala | 157 | 0 | 0,0 | | | | | |
| Turquía | 0 | | 0,0 | | | | | |
| México | 0 | | 0,0 | | | | | |
| República Dominicana | 0 | | 0,0 | | | | | |
| Otros | 290 | 56 | 0,3 | 2 | 16 | | | |
| Total | 15.837 | 18.905 | 100,0 | 8.835 | 5.213 | -41,0 | 100,0 | |

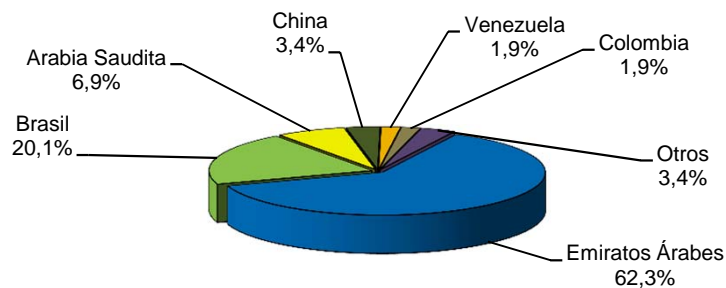
Fuente : elaborado por Odepa, con información del Servicio Nacional de Aduanas.

**Gráfico N° 13. Exportaciones de leche en polvo por país de destino
Año 2012
Toneladas 18.905**



Fuente: Odepa.

**Gráfico N° 14. Exportaciones de leche en polvo por país de destino
Enero - abril 2013
Toneladas 5.213**

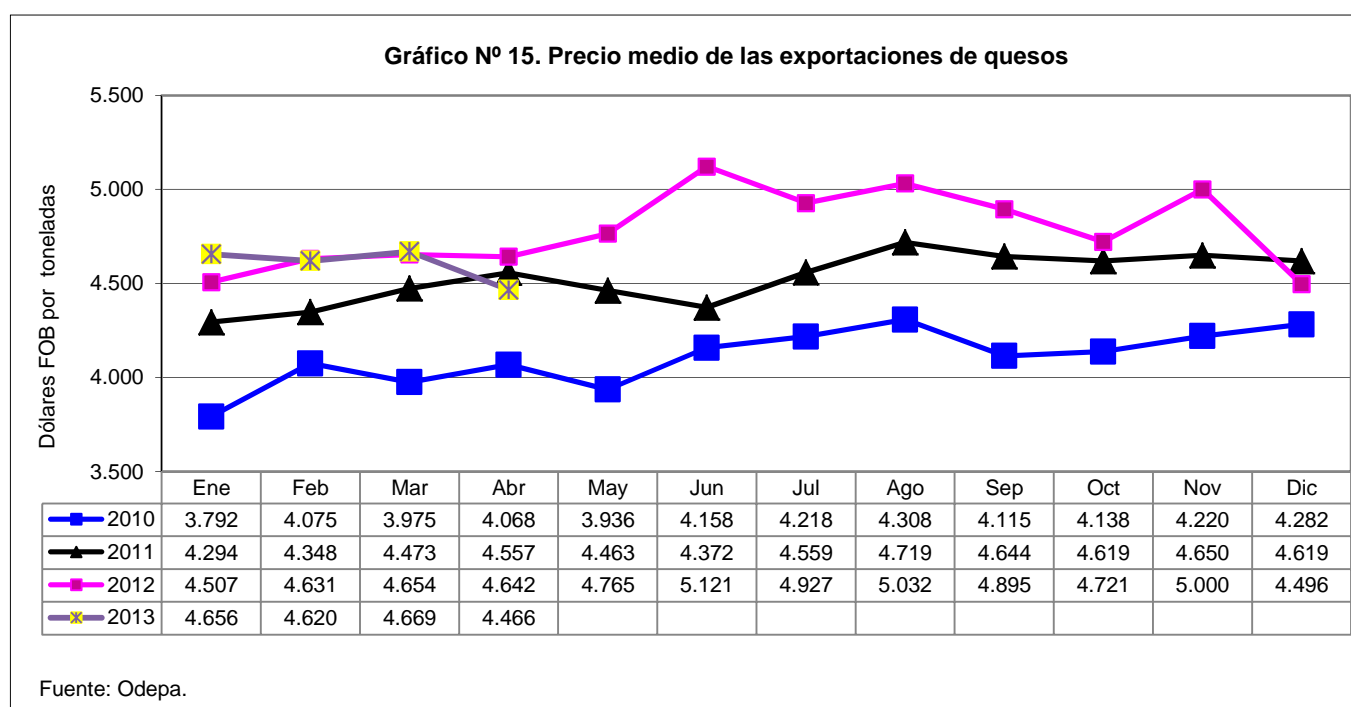


Fuente: Odepa.

Cuadro N° 16

| Exportaciones de quesos | | | | | | | | | |
|-------------------------|-------------------|-------|----------------------------|--------|------------------------|-------|-----------------------|-----------|----------------|
| Meses / año | Volumen toneladas | | Valor Miles de dólares FOB | | Valor unitario USD/ton | | Variación (2013/2012) | | |
| | 2012 | 2013 | 2012 | 2013 | 2012 | 2013 | Volumen | Valor FOB | Valor unitario |
| Ene | 1.164 | 745 | 5.246 | 3.469 | 4.507 | 4.656 | -36,0 | -33,9 | 3,3 |
| Feb | 874 | 729 | 4.049 | 3.366 | 4.631 | 4.620 | -16,7 | -16,9 | -0,2 |
| Mar | 834 | 841 | 3.879 | 3.925 | 4.654 | 4.669 | 0,8 | 1,2 | 0,3 |
| Abr | 852 | 371 | 3.955 | 1.659 | 4.642 | 4.466 | -56,4 | -58,1 | -3,8 |
| May | 691 | | 3.294 | | 4.765 | | | | |
| Jun | 558 | | 2.860 | | 5.121 | | | | |
| Jul | 425 | | 2.092 | | 4.927 | | | | |
| Ago | 313 | | 1.574 | | 5.032 | | | | |
| Sep | 578 | | 2.830 | | 4.895 | | | | |
| Oct | 757 | | 3.575 | | 4.721 | | | | |
| Nov | 561 | | 2.807 | | 5.000 | | | | |
| Dic | 648 | | 2.913 | | 4.496 | | | | |
| Subtotal ene - abr | 3.724 | 2.686 | 17.130 | 12.419 | 4.600 | 4.624 | -27,9 | -27,5 | 0,5 |
| Total ene - dic | 8.256 | | 39.075 | | 4.733 | | | | |

Fuente: elaborado por Odepa con información del Servicio Nacional de Aduanas.

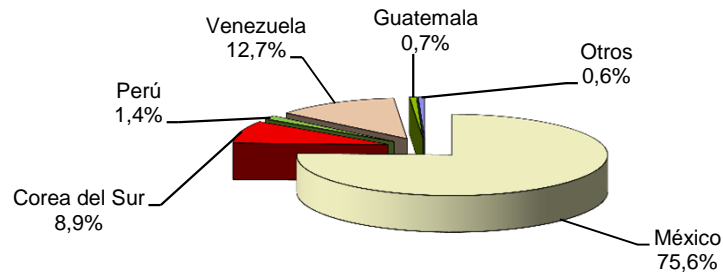


Cuadro N° 17

| Exportaciones de quesos por país de destino | | | | | | | |
|---|---------------------|-------|-----------------|---------------|-------|-------------|-----------------|
| Países | Volumen (toneladas) | | | | | | |
| | 2011 | 2012 | Participación % | Enero - abril | | Variación % | Participación % |
| | | | | 2012 | 2013 | | |
| México | 8.609 | 6.242 | 75,6 | 3.077 | 1.944 | -36,8 | 72,4 |
| Corea del Sur | 1.575 | 733 | 8,9 | 573 | 388 | -32,2 | 14,5 |
| Perú | 0 | 119 | | 23 | 120 | 425,2 | 4,5 |
| Guatemala | 40 | 60 | | 40 | 20 | -50,0 | 0,7 |
| Venezuela | 50 | 1.050 | 12,7 | 0 | 198 | | 7,4 |
| Estados Unidos | 25 | 1 | 0,0 | 0 | 0 | | |
| Otros | 63 | 51 | 0,6 | 11 | 15 | 34,3 | 0,6 |
| Total | 10.361 | 8.256 | 100,0 | 3.724 | 2.686 | -27,9 | 100,0 |

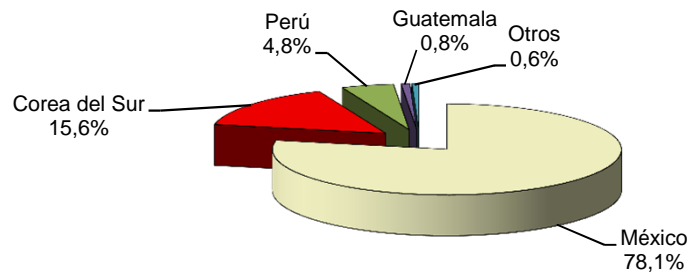
Fuente: elaborado por Odepa con información del Servicio Nacional de Aduanas.

**Gráfico N° 16. Exportaciones de quesos por país de destino
Año 2012
Toneladas 8.256**



Fuente: Odepa.

**Gráfico N° 17. Exportaciones de quesos por país de destino
Enero - abril 2013
Toneladas 2.686**



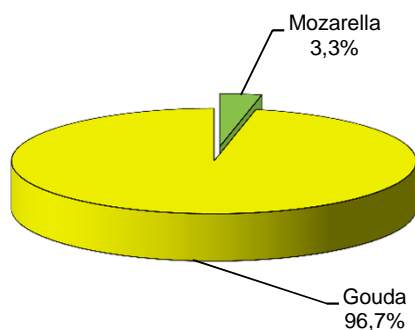
Fuente: Odepa.

Cuadro N° 18

| Exportaciones de quesos por variedades Enero - abril 2013 | | | | |
|--|------------------------------------|-------------------|----------------------------|------------------------|
| Código Armonizado | Producto / variedad | Volumen toneladas | Valor Miles de dólares FOB | Precio medio USD / ton |
| 04061010 | Quesos frescos | 0,2 | 1,7 | 9.916 |
| 04061020 | Queso de crema frescos | 0,3 | 3,1 | 12.150 |
| 04061030 | Mozzarella | 89,2 | 419,0 | 4.698 |
| | Total | 89,6 | 423,7 | 4.729 |
| 04062000 | Cualquier tipo, rallado o en polvo | 0,1 | 0,0 | 333 |
| 04064000 | Queso de pasta azul | 0,0 | 0,7 | 29.750 |
| 04069010 | Gouda y del tipo gouda | 2.595,9 | 11.994,9 | 4.621 |
| | Total | 2.595,9 | 11.994,9 | 4.621 |
| | Total | 2.685,7 | 12.419,4 | 4.624 |

Fuente: elaborado por Odepa con información del Servicio Nacional de Aduanas.

**Gráfico N° 18. Exportaciones de quesos por variedades
Enero - abril 2013
Toneladas 2.685,7**



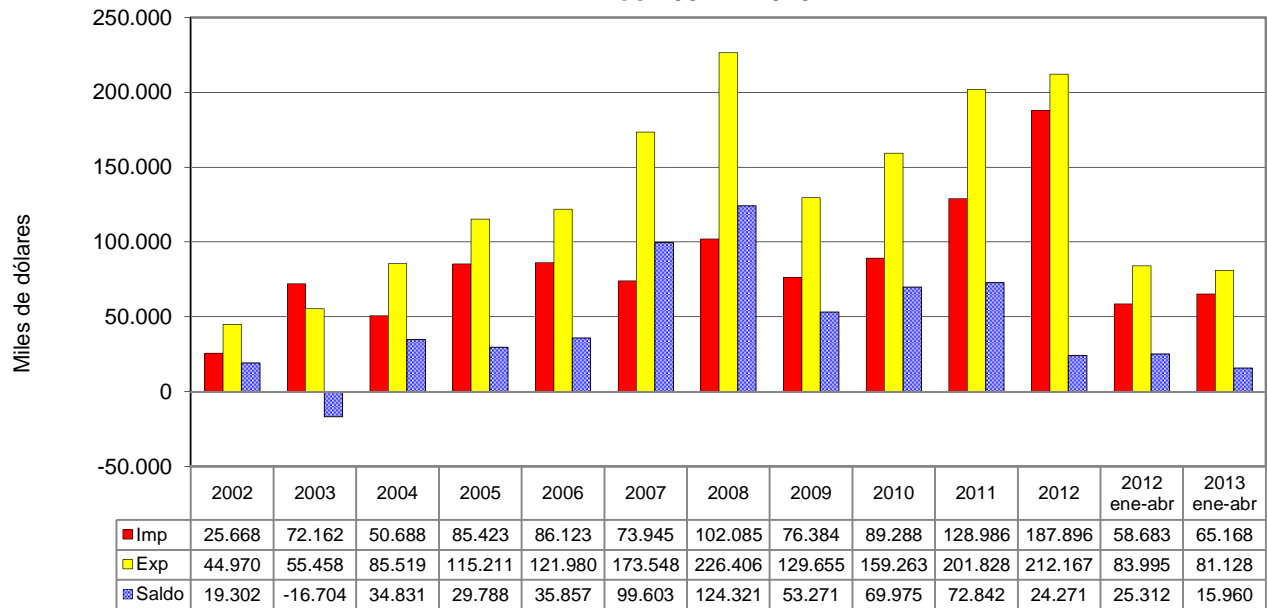
Fuente: Odepa.

Cuadro Nº 19

| Comercio exterior de lácteos total y Mercosur | | | | | | | | | | | | | |
|---|---------|---------|---------|---------|---------|---------|---------|---------|---------|---------|---------|---------------|---------|
| Años 2002 - 2013 | | | | | | | | | | | | | |
| Valor (miles de dólares de cada año) | | | | | | | | | | | | | |
| Item / año | 2002 | 2003 | 2004 | 2005 | 2006 | 2007 | 2008 | 2009 | 2010 | 2011 | 2012 | Enero - abril | |
| | | | | | | | | | | | | 2012 | 2013 |
| Exportaciones | | | | | | | | | | | | | |
| Totales | 44.970 | 55.458 | 85.519 | 115.211 | 121.980 | 173.548 | 226.406 | 129.655 | 159.263 | 201.828 | 212.167 | 83.995 | 81.128 |
| Mercosur | 5.438 | 1.732 | 125 | 2.683 | 51 | 4 | 906 | 46 | 10.904 | 19.332 | 24.723 | 15.926 | 4.903 |
| Participación % | 12,1 | 3,1 | 0,1 | 2,3 | 0,0 | 0,0 | 0,4 | 0,0 | 6,8 | 9,6 | 11,7 | 19,0 | 6,0 |
| Importaciones | | | | | | | | | | | | | |
| Totales | 25.668 | 72.162 | 50.688 | 85.423 | 86.123 | 73.945 | 102.085 | 76.384 | 89.288 | 128.986 | 187.896 | 58.683 | 65.168 |
| Mercosur | 15.926 | 48.103 | 34.183 | 65.933 | 67.546 | 40.935 | 52.177 | 53.324 | 48.690 | 66.968 | 81.934 | 22.124 | 30.469 |
| Participación % | 62,0 | 66,7 | 67,4 | 77,2 | 78,4 | 55,4 | 51,1 | 69,8 | 54,5 | 51,9 | 43,6 | 37,7 | 46,8 |
| Mercosur | | | | | | | | | | | | | |
| Exportaciones | 5.438 | 1.732 | 125 | 2.683 | 51 | 4 | 906 | 46 | 10.904 | 19.332 | 24.723 | 15.926 | 4.903 |
| Importaciones | 15.926 | 48.103 | 34.183 | 65.933 | 67.546 | 40.935 | 52.177 | 53.324 | 48.690 | 66.968 | 81.934 | 22.124 | 30.469 |
| Saldo | -10.488 | -46.371 | -34.058 | -63.250 | -67.495 | -40.931 | -51.271 | -53.278 | -37.786 | -47.636 | -57.211 | -6.197 | -25.566 |

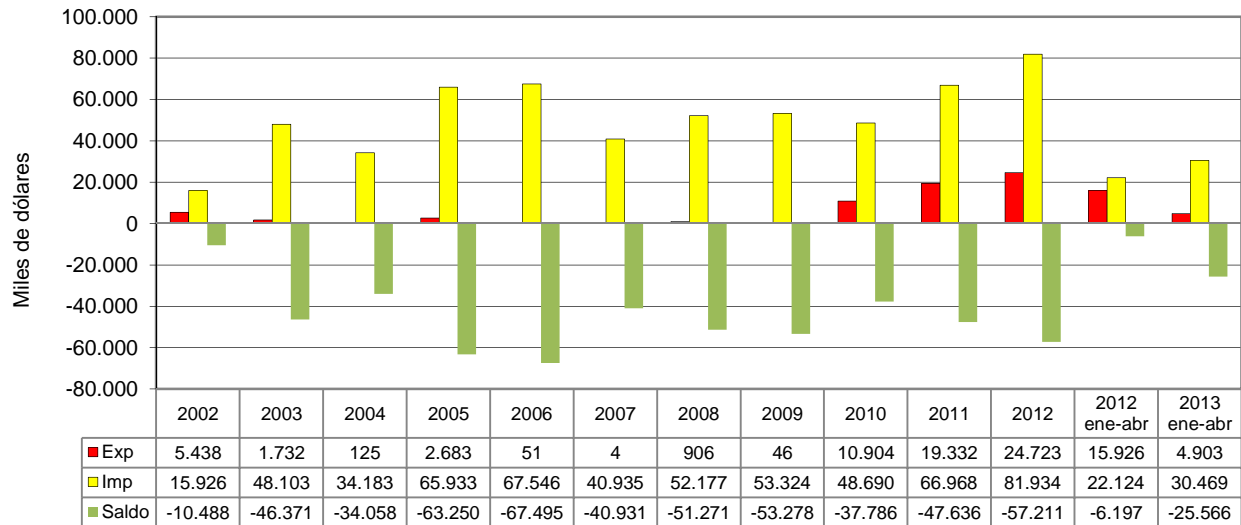
Fuente: elaborado por Odepa con información del Servicio Nacional de Aduanas.

**Gráfico N° 19. Chile: comercio exterior de lácteos
Años 2002 - 2013**



Fuente: Odepa.

**Gráfico N° 20. Lácteos: comercio exterior Chile - Mercosur
Años 2002 - 2013**



Fuente: Odepa.

Cuadro Nº 20

| Saldo de la balanza comercial de lácteos Chile - Argentina (Miles de dólares de cada año) | | | |
|---|---------------|---------------|---------|
| Años | Exportaciones | Importaciones | Saldo |
| 2002 | 33 | 12.066 | -12.034 |
| 2003 | 0 | 29.071 | -29.071 |
| 2004 | 41 | 22.313 | -22.272 |
| 2005 | 1.824 | 37.784 | -35.960 |
| 2006 | 27 | 37.784 | -37.757 |
| 2007 | | 24.660 | -24.660 |
| 2008 | 0 | 40.905 | -40.905 |
| 2009 | | 37.915 | -37.915 |
| 2010 | 236 | 38.472 | -38.236 |
| 2011 | 2.560 | 55.864 | -53.304 |
| 2012 | 2.365 | 71.450 | -69.085 |
| 2012 ene-abr | 278 | 19.308 | -19.031 |
| 2013 ene-abr | 913 | 26.216 | -25.302 |

Fuente : elaborado por Odepa con información del Servicio Nacional de Aduanas.

