



## Boletín de carne bovina



Mayo 2015

**Boletín carne bovina: tendencias de producción, precios y comercio exterior**

Información a marzo 2015 para beneficio y producción  
Información a abril 2015 para precios y comercio exterior

**Romina Aguirre, Raúl Amunátegui**

Publicación de la Oficina de Estudios y Políticas Agrarias (Odepa)  
del Ministerio de Agricultura, Gobierno de Chile

**Directora y Representante Legal**

Claudia Carbonell Piccardo

**Se puede reproducir total o parcialmente citando la fuente**

Teatinos 40, piso 8. Santiago, Chile

Teléfono : (56- 2) 23973000

Fax : (56- 2) 23973111

[www.odepa.gob.cl](http://www.odepa.gob.cl)



**CONTACTO SIAC**  
**800 360 990**

Sistema Integral de Información  
y Atención Ciudadana

INFORMATIVO PRODUCIDO Y EDITADO POR ODEPA | TEATINOS 40 | PISO 8 | SANTIAGO DE CHILE |  
FONO CONSULTA: 800 360 990 FONO MESA CENTRAL: (56-2) 23973000 | [odepa@odepa.gob.cl](mailto:odepa@odepa.gob.cl)

\*Se autoriza la reproducción total o parcial de la información citando la fuente (Odepa)\*.



Cuidemos nuestro planeta



[www.odepa.gob.cl](http://www.odepa.gob.cl)

## Contenido

Introducción	<a href="#">4</a>
--------------	-------------------

<b>Cuadro</b>	<b>Descripción</b>	<b>Página</b>
1	Resumen de indicadores del sector carne	<a href="#">6</a>
2	Beneficio de ganado en mataderos en número de cabezas	<a href="#">7</a>
3	Beneficio de ganado en mataderos en toneladas de carne en vara	<a href="#">8</a>
4	Beneficio de bovinos en mataderos en número de cabezas	<a href="#">11</a>
5	Beneficio de bovinos en mataderos en toneladas de carne en vara	<a href="#">12</a>
6	Porcentaje de hembras faenadas respecto al número total de animales faenados: ene - mar :	<a href="#">20</a>
7	Distribución regional del beneficio de ganado bovino en número de cabezas	<a href="#">21</a>
8	Precios promedio de novillo gordo a productor Región de Valparaíso a Región de Aysén, en pesos nominales s/iva	<a href="#">23</a>
9	Precios promedio de novillo gordo a productor Región de Valparaíso a la Región de Aysén, en pesos reales s/iva (IPC abril 2015)	<a href="#">24</a>
10	Exportaciones de carne de bovino por destino	<a href="#">31</a>
11	Exportaciones de carne de bovino por producto y destino	<a href="#">32</a>
12	Exportaciones de subproductos bovinos por destino	<a href="#">33</a>
13	Exportaciones de cueros por producto y destino	<a href="#">34</a>
14	Importaciones de carne de bovino por origen	<a href="#">35</a>
15	Importaciones de carne de bovino por producto y origen	<a href="#">37</a>
16	Importaciones de subproductos bovinos por tipo y origen	<a href="#">38</a>
17	Importaciones de cueros por tipo y origen	<a href="#">39</a>
18	Chile. Disponibilidad aparente de carnes por habitante	<a href="#">41</a>

<b>Gráfico</b>	<b>Descripción</b>	<b>Página</b>
1	Beneficio de ganado en número de cabezas	<a href="#">9</a>
2	Beneficio de ganado en toneladas de carne en vara	<a href="#">10</a>
3	Producción mensual de carne bovina en toneladas en vara: mar 2013 - mar 2015	<a href="#">13</a>
4	Producción mensual de carne bovina en toneladas en vara: mar 2014 - mar 2015	<a href="#">14</a>
5	Beneficio de ganado bovino por categoría en número de cabezas	<a href="#">15</a>
6	Beneficio de ganado bovino por categoría en toneladas	<a href="#">16</a>
7	Beneficio de ganado bovino en vara - Peso promedio en kilos por categoría	<a href="#">17</a>
8	Beneficio de novillos en número de cabezas	<a href="#">18</a>
9	Beneficio de vacas y vaquillas en número de cabezas	<a href="#">19</a>
10	Distribución regional del beneficio de ganado bovino en número de cabezas	<a href="#">22</a>
11	Precio promedio del novillo gordo a productor Región de Los Lagos en pesos nominales	<a href="#">25</a>
12	Precio promedio de novillo gordo a productor Región de Los Lagos en pesos reales	<a href="#">26</a>
13	Variación porcentual del precio real mensual del novillo gordo respecto del mes anterior	<a href="#">27</a>
14	Precio nominal promedio nacional del ganado bovino para faena en pesos por kilo vivo	<a href="#">28</a>
15	Precio nominal promedio nacional del ganado bovino para engorda y crianza en pesos/kg.v.	<a href="#">29</a>
16	Evolución mensual del precio real de la carne en vara categoría "V"	<a href="#">30</a>
17	Importaciones mensuales de carne bovina en toneladas	<a href="#">36</a>
18	Precios mensuales del novillo vivo en países del Mercosur y Chile	<a href="#">40</a>
19	Cuota de carne bovina a la Unión Europea	<a href="#">42</a>

## Introducción

En esta oportunidad se revisan los antecedentes sobre producción de carnes al mes de marzo, con lo que se cierra el primer trimestre del año. La información de comercio exterior y precios incluye los datos del mes de abril.

En el caso de la producción acumulada de carne de aves, se presenta una leve alza (3,4%) que se manifiesta en todas las categorías, pero con mayor importancia en la producción de carne de pavo (12,9%). Esta producción se da en un escenario de precios mayoristas de pollo levemente inferiores en promedio a los del período enero - abril del año pasado. El comercio exterior de estas carnes continúa activo: en el acumulado de lo que va del año se observan incrementos de 20,9% y 21,5% en los volúmenes exportado e importado, respectivamente. Los principales destinos de la carne de ave son China, Puerto Rico y Estados Unidos. En el período de referencia se han realizado embarques por USD 108,9 millones, lo que representa un aumento de 43,6% respecto a los mismos meses de 2014.

La producción de carne de cerdo muestra un alza leve. Al comparar los acumulados a marzo de 2015 y 2014 se presenta un alza de 2,9%. Los precios reales a mayorista muestran una baja fuerte, de 11,7%, escenario que se observa desde el comienzo de 2015. En términos de comercio exterior, los volúmenes exportados han crecido 15,2% respecto a 2014, mientras que los importados han disminuido 16,1% alcanzando 9.165 toneladas. La carne de cerdo se destina principalmente a Corea del Sur, China y Japón. En los primeros cuatro meses del año se ha enviado un total de 42.186 toneladas, por un valor de 127,7 millones de dólares.

La producción de carne bovina ha aumentado 6,4% en el primer trimestre, con 45,7% de la faena representada por beneficio de novillos, 26,7% por vacas y 21,3% por vaquillas. El aumento de la producción es atribuible a un alza en la faena de hembras, principalmente de vacas de carnaza, categoría que ha aumentado su faena en 70%, ya que la producción a partir de novillos decrece 4,3%. El peso promedio de las canales en el período ha disminuido 11 kilos, posiblemente debido a las condiciones meteorológicas que afectaron el buen desarrollo de las praderas en la zona sur.

En relación con los precios del ganado, el promedio del novillo gordo informado por la Asociación de Ferias Ganaderas durante el primer cuatrimestre de 2015, en términos reales, se ha mantenido en valores similares a los del mismo período del año 2014 (0,1%) y 7,8% superiores a los del año pasado. Los precios medios a mayorista del período para la categoría V son muy similares a los de iguales meses de 2014. El precio promedio para el período enero – abril fue de \$2.389/kg, un 0,23% inferior al del mismo lapso del año pasado.

Las importaciones de carne bovina han disminuido en 3%. La suma del período enero - abril llega a 44.847 toneladas, mientras que en 2014 esta cifra era de 46.255 toneladas. Paraguay continúa liderando los volúmenes importados, con 38,1% del total, seguido de Brasil, con 33,2%. El precio promedio de importación alcanzó USD 5,42 por tonelada, un 4% menos que el registrado en el mismo período de 2014.

En el primer cuatrimestre de 2015 las exportaciones de carne bovina han aumentado 306% en relación con las de igual período de 2014. Se contabiliza un total de 1.446 toneladas exportadas, por USD 8,4 millones FOB. Sin embargo, el valor por tonelada fue de USD 5.848, cifra 27,1% inferior comparada con la del mismo período en 2014.

**Cuadro 1**  
**Chile. Resumen de indicadores del sector carne**  
**Mayo 2015**

Producción (ton)	Acumulado		% variación	Tendencia
	Ene - mar 2014	Ene - mar 2015		
Carne de bovino total	54.030	57.498	6,4	Alza
Carne de vaca	11.636	14.867	27,8	Alza fuerte
Carne de novillo	29.108	27.868	-4,3	Baja
Carne de cerdo total	124.341	128.008	2,9	Alza leve
Carne de ave total	166.352	172.034	3,4	Alza leve
Carne de ave broiler	141.815	144.365	1,8	Baja leve
Carne de pavo	23.253	26.253	12,9	Alza fuerte
Precios Pesos reales de abril 2015	Promedio		% variación	Tendencia
	Ene - abril 2014	Ene - abr 2015		
Cerdos en vara	1.443	1.275	-11,7	Baja fuerte
Novillo gordo*	1.030	1.028	-0,1	Baja leve
Novillo engorda*	894	895	0,1	Alza leve
Vaca gorda*	589	615	4,4	Alza leve
Pollos vivos	777	756	-2,7	Baja leve
Pollos faenados	1.313	1.293	-1,6	Baja leve
Precios	Promedio		% variación	Tendencia
	Ene -abr 2014	Ene - abr 2015		
<b>Maíz</b>				
Precio internacional (USD/ton)	226,2	179,9	-20,5	Baja fuerte
<b>Harina de soja</b>				
Precio internacional (USD/ton)	503,1	367,2	-27,0	Baja fuerte
Comercio exterior Cantidad (ton)	Acumulado		% variación	Tendencia
	Ene - abr 2014	Ene - abr 2015		
<b>Importaciones:</b>				
Carne de bovino total	46.255	44.847	-3,0	Baja leve
Carne de bovino refrigerada	43.928	41.589	-5,3	Baja leve
Carne de bovino congelada	2.327	3.258	40,0	Alza fuerte
Carne de cerdo	10.928	9.165	-16,1	Baja fuerte
Carne de ave	24.475	29.732	21,5	Alza fuerte
Hamburguesas	564	163	-71,0	Baja fuerte
<b>Exportaciones:</b>				
Carne de bovino	356	1.446	306,2	Alza fuerte
Carne de cerdo	36.604	42.186	15,2	Alza fuerte
Carne de ave	31.334	37.875	20,9	Alza fuerte
Hamburguesas	327	851	160,5	Alza fuerte

Fuente: elaborado con antecedentes de INE, Reuters, Cotrisa, Odepa y estimaciones técnicas.

\* Precio promedio nacional Afech A.G.

**Cuadro 2**  
**Chile. Beneficio de ganado en mataderos**  
**Número de cabezas**

<b>Año</b>	<b>Mes</b>	<b>Bovinos</b>	<b>Ovinos</b>	<b>Porcinos</b>	<b>Equinos</b>	<b>Caprinos</b>	<b>Aves</b>
<b>2011</b>		<b>724.830</b>	<b>791.477</b>	<b>5.272.128</b>	<b>46.454</b>	<b>1.175</b>	<b>261.872.068</b>
<b>2012</b>		<b>762.129</b>	<b>674.742</b>	<b>5.958.659</b>	<b>47.958</b>	<b>1.223</b>	<b>266.946.961</b>
<b>2013</b>		<b>790.970</b>	<b>607.365</b>	<b>5.499.243</b>	<b>38.950</b>	<b>2.003</b>	<b>271.665.076</b>
<b>2014</b>		<b>892.749</b>	<b>704.779</b>	<b>5.117.295</b>	<b>37.945</b>	<b>3.031</b>	<b>263.719.689</b>
2014	Ene - mar	209.651	406.332	1.284.748	8.782	617	65.519.664
2015 (p)	Ene - mar	230.442	390.868	1.261.574	9.978	736	68.736.812
2014	Enero	69.386	113.571	439.740	2.872	541	22.291.277
	Febrero	68.089	138.372	404.833	2.733	34	20.845.296
	Marzo	72.176	154.389	440.175	3.177	42	22.383.091
	Abril	72.701	123.915	408.627	3.000	187	20.973.636
	Mayo	75.260	76.612	433.060	3.129	801	22.317.022
	Junio	74.479	14.518	436.740	2.817	42	20.797.170
	Julio	78.603	3.575	450.179	3.102	25	22.618.811
	Agosto	80.049	1.411	419.869	3.028	2	21.787.165
	Septiembre	71.974	4.187	404.931	3.698	84	20.737.203
	Octubre	79.137	8.794	443.047	3.200	4	23.005.136
	Noviembre	70.017	14.179	405.922	3.130	735	22.245.536
	Diciembre	80.878	51.256	430.172	4.059	534	23.718.346
2015 (p)	Enero	72.728	96.319	413.581	2.877	374	22.782.036
	Febrero	74.587	137.420	401.561	3.084	285	21.875.260
	Marzo	83.127	157.129	446.432	4.017	77	24.079.516
<b>Variación mar. 2015 / mar. 2014 (%)</b>		<b>15,2</b>	<b>1,8</b>	<b>1,4</b>	<b>26,4</b>	<b>83,3</b>	<b>7,6</b>
<b>Variación acumulada en el año (%)</b>		<b>9,9</b>	<b>-3,8</b>	<b>-1,8</b>	<b>13,6</b>	<b>19,3</b>	<b>4,9</b>

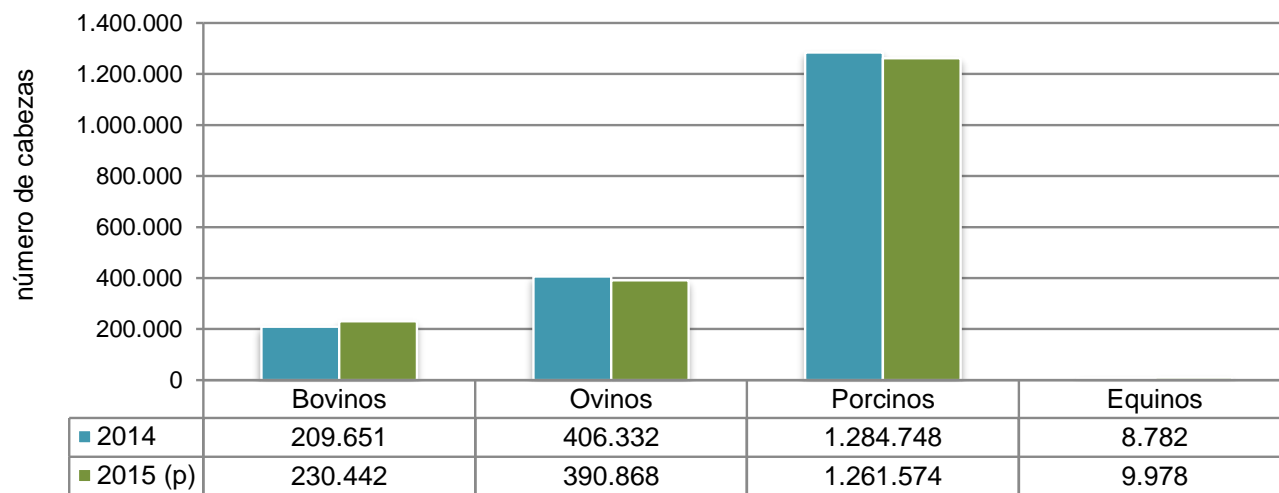
*Fuente:* elaborado por Odepa con información INE.

Nota: (p) indica cifras provisorias.

<b>Cuadro 3</b>							
<b>Chile. Beneficio de ganado en mataderos</b>							
<b>Toneladas de carne en vara</b>							
<b>Año</b>	<b>Mes</b>	<b>Bovinos</b>	<b>Ovinos</b>	<b>Porcinos</b>	<b>Equinos</b>	<b>Caprinos</b>	<b>Aves</b>
<b>2011</b>		<b>190.979</b>	<b>11.176</b>	<b>527.857</b>	<b>8.324</b>	<b>19</b>	<b>657.043</b>
<b>2012</b>		<b>197.459</b>	<b>9.612</b>	<b>583.673</b>	<b>8.910</b>	<b>18</b>	<b>675.150</b>
<b>2013</b>		<b>206.200</b>	<b>8.983</b>	<b>550.033</b>	<b>7.615</b>	<b>21</b>	<b>680.571</b>
<b>2014</b>		<b>224.111</b>	<b>10.035</b>	<b>520.074</b>	<b>7.553</b>	<b>32</b>	<b>669.054</b>
2014	Ene - mar	54.030	5.626	124.341	1.709	6	166.352
2015 (p)	Ene - mar	57.498	5.545	128.008	2.041	7	172.034
2014	Enero	18.031	1.694	42.066	536	4	56.326
	Febrero	17.495	1.806	38.949	538	0	53.562
	Marzo	18.504	2.126	43.326	635	1	56.464
	Abril	18.142	1.765	40.653	598	2	52.938
	Mayo	18.869	1.249	44.808	600	9	57.172
	Junio	18.745	205	45.853	590	1	52.296
	Julio	19.660	52	48.142	633	1	55.800
	Agosto	18.867	23	44.161	597	0	54.587
	Septiembre	17.342	64	42.108	743	1	52.074
	Octubre	20.129	143	45.916	625	0	59.551
	Noviembre	17.692	224	41.212	654	7	58.046
	Diciembre	20.635	684	42.880	804	5	60.238
2015 (p)	Enero	18.507	1.433	41.836	595	3	56.929
	Febrero	18.634	1.961	40.938	637	3	54.898
	Marzo	20.357	2.151	45.234	809	1	60.207
<b>Variación mar 2015 / mar 2014 (%)</b>		<b>10,0</b>	<b>1,2</b>	<b>4,4</b>	<b>27,5</b>	<b>55,3</b>	<b>6,6</b>
<b>Variación acumulada en el año (%)</b>		<b>6,4</b>	<b>-1,4</b>	<b>2,9</b>	<b>19,4</b>	<b>27,8</b>	<b>3,4</b>
<i>Fuente:</i> elaborado por Odepa con información INE.							
<i>Nota:</i> (p) indica cifras provisorias.							



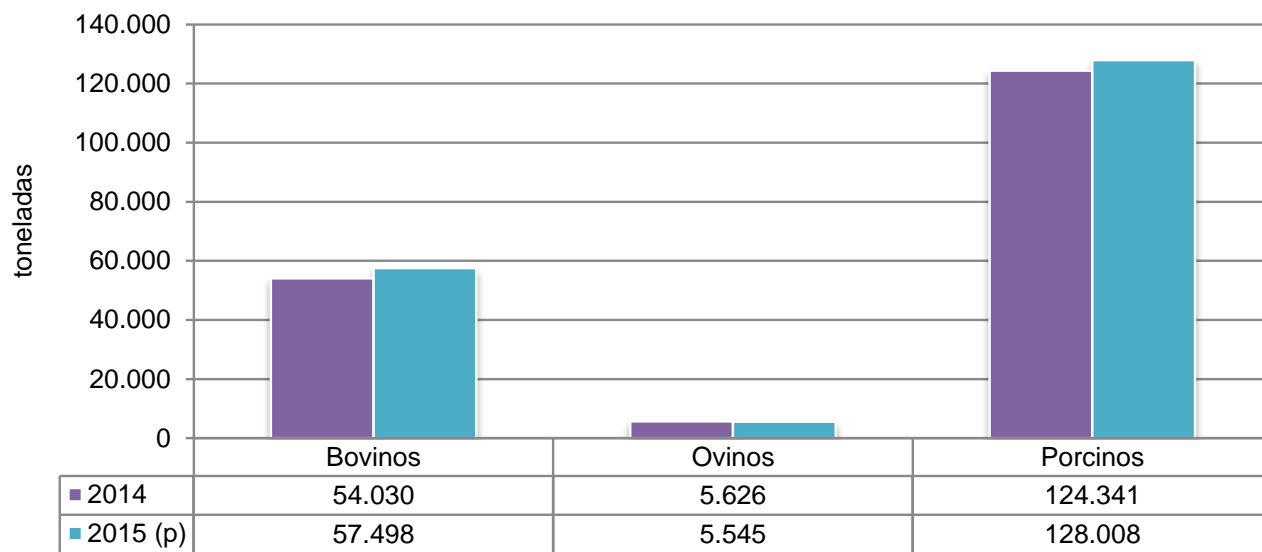
**Gráfico 1**  
**Chile. Beneficio de ganado en número de cabezas**  
**Enero - marzo 2014 y 2015**



*Fuente:* elaborado por Odepa con información INE.

*Nota:* (p) indica cifras provisionarias.

**Gráfico 2**  
**Chile. Beneficio de ganado en toneladas en vara**  
**Ene - mar 2014 y 2015**



*Fuente:* elaborado por Odepa con información INE.

*Nota:* (p) indica cifras provisionarias.

**Cuadro 4**  
**Chile. Beneficio de bovinos en mataderos**  
**Número de cabezas**

<b>Año</b>	<b>Mes</b>	<b>Total</b>	<b>Novillos</b>	<b>Total vacas</b>	<b>Vacas gordas</b>	<b>Vacas carnaza</b>	<b>Bueyes</b>	<b>Toros y torunos</b>	<b>Vaquillas</b>	<b>Terneros y terneras</b>
<b>2011</b>		<b>724.830</b>	<b>381.914</b>	<b>174.397</b>	<b>148.566</b>	<b>25.831</b>	<b>19.728</b>	<b>21.640</b>	<b>121.055</b>	<b>6.096</b>
<b>2012</b>		<b>762.129</b>	<b>409.523</b>	<b>182.283</b>	<b>150.099</b>	<b>32.184</b>	<b>15.279</b>	<b>24.221</b>	<b>122.779</b>	<b>8.044</b>
<b>2013</b>		<b>790.970</b>	<b>429.093</b>	<b>176.971</b>	<b>140.190</b>	<b>36.781</b>	<b>13.406</b>	<b>25.310</b>	<b>136.501</b>	<b>9.689</b>
<b>2014</b>		<b>892.749</b>	<b>441.560</b>	<b>216.042</b>	<b>165.994</b>	<b>50.048</b>	<b>16.048</b>	<b>27.772</b>	<b>167.906</b>	<b>23.421</b>
2014	Ene-mar	209.651	107.408	46.917	35.494	11.423	2.931	6.887	42.507	3.001
2015 (p)	Ene-mar	230.442	105.278	61.637	41.857	19.780	3.348	7.392	49.032	3.755
2014	Enero	69.386	37.323	14.298	11.234	3.064	874	2.185	13.974	732
	Febrero	68.089	34.477	15.061	11.483	3.578	1.085	2.472	14.175	819
	Marzo	72.176	35.608	17.558	12.777	4.781	972	2.230	14.358	1.450
	Abril	72.701	35.002	17.691	12.886	4.805	854	2.253	15.204	1.697
	Mayo	75.260	35.834	19.068	14.269	4.799	1.088	2.228	15.564	1.478
	Junio	74.479	36.896	19.194	14.612	4.582	1.167	2.211	13.625	1.386
	Julio	78.603	40.166	19.985	15.399	4.586	1.629	2.064	13.159	1.600
	Agosto	80.049	38.345	17.907	12.988	4.919	2.035	2.317	12.203	7.242
	Septiembre	71.974	36.188	15.627	12.243	3.384	2.265	2.380	11.205	4.309
	Octubre	79.137	39.584	20.543	16.044	4.499	1.755	2.362	14.025	868
	Noviembre	70.017	33.257	19.113	15.811	3.302	1.128	2.172	13.616	731
	Diciembre	80.878	38.880	19.997	16.248	3.749	1.196	2.898	16.798	1.109
2015 (p)	Enero	72.728	34.605	18.453	11.170	7.283	1.077	2.056	15.637	900
	Febrero	74.587	35.220	19.213	11.339	7.874	1.048	2.455	15.424	1.227
	Marzo	83.127	35.453	23.971	19.348	4.623	1.223	2.881	17.971	1.628
<b>Variación mar. 2015 / mar. 2014 (%)</b>		<b>15,2</b>	<b>-0,4</b>	<b>36,5</b>	<b>51,4</b>	<b>-3,3</b>	<b>25,8</b>	<b>29,2</b>	<b>25,2</b>	<b>12,3</b>
<b>Variación acumulada en el año (%)</b>		<b>9,9</b>	<b>-2,0</b>	<b>31,4</b>	<b>17,9</b>	<b>73,2</b>	<b>14,2</b>	<b>7,3</b>	<b>15,4</b>	<b>25,1</b>

*Fuente:* elaborado por Odepa con información INE.

Nota: (p) indica cifras provisorias.

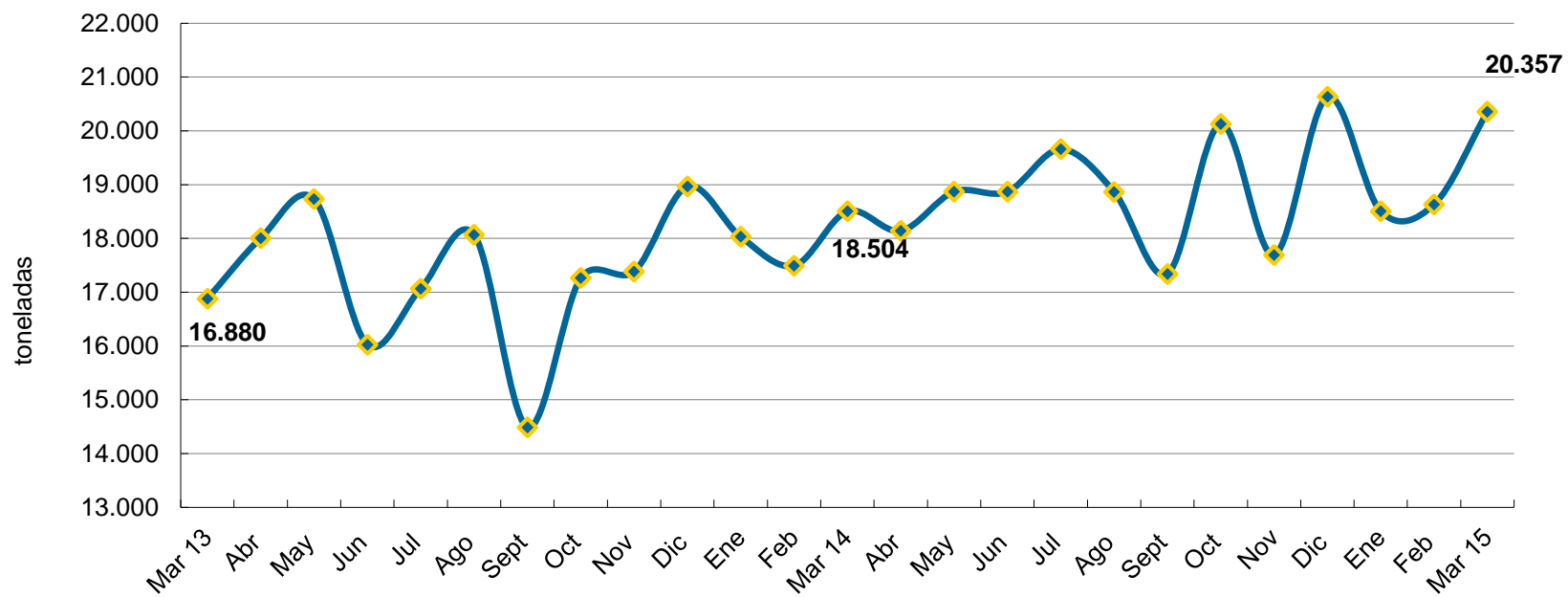
**Cuadro 5**  
**Chile. Beneficio de bovinos en mataderos**  
**Toneladas de carne en vara**

<b>Año</b>	<b>Mes</b>	<b>Total</b>	<b>Novillos</b>	<b>Total vacas</b>	<b>Vacas gordas</b>	<b>Vacas carnaza</b>	<b>Bueyes</b>	<b>Toros y torunos</b>	<b>Vaquillas</b>	<b>Terneros y terneras</b>
<b>2011</b>		<b>190.979</b>	<b>104.611</b>	<b>43.189</b>	<b>37.589</b>	<b>5.601</b>	<b>8.174</b>	<b>7.305</b>	<b>26.813</b>	<b>886</b>
<b>2012</b>		<b>197.459</b>	<b>110.421</b>	<b>44.689</b>	<b>37.844</b>	<b>6.844</b>	<b>6.192</b>	<b>7.990</b>	<b>27.080</b>	<b>1.133</b>
<b>2013</b>		<b>206.200</b>	<b>116.865</b>	<b>44.071</b>	<b>35.735</b>	<b>8.336</b>	<b>5.432</b>	<b>8.373</b>	<b>30.036</b>	<b>1.424</b>
<b>2014</b>		<b>224.111</b>	<b>118.026</b>	<b>52.356</b>	<b>41.253</b>	<b>11.102</b>	<b>6.405</b>	<b>9.155</b>	<b>36.050</b>	<b>2.119</b>
2014	Ene-mar	54.030	29.108	11.636	9.005	2.631	1.176	2.364	9.322	424
2015 (p)	Ene-mar	57.498	27.868	14.867	10.378	4.489	1.304	2.475	10.446	538
2014	Enero	18.031	10.154	3.563	2.860	703	350	760	3.098	106
	Febrero	17.495	9.272	3.735	2.915	820	440	842	3.090	116
	Marzo	18.504	9.682	4.337	3.230	1.108	385	763	3.134	202
	Abril	18.142	9.335	4.270	3.216	1.054	341	702	3.254	239
	Mayo	18.869	9.562	4.625	3.560	1.065	432	721	3.318	211
	Junio	18.745	9.858	4.644	3.606	1.038	475	712	2.861	194
	Julio	19.660	10.582	4.788	3.757	1.031	648	664	2.788	190
	Agosto	18.867	10.137	4.295	3.163	1.133	822	777	2.561	276
	Septiembre	17.342	9.462	3.689	2.989	701	900	755	2.347	188
	Octubre	20.129	10.565	4.951	3.992	958	699	782	3.009	123
	Noviembre	17.692	8.913	4.566	3.877	689	443	728	2.935	107
	Diciembre	20.635	10.503	4.891	4.087	803	470	949	3.655	167
2015 (p)	Enero	18.507	9.332	4.496	2.781	1.715	415	708	3.423	133
	Febrero	18.634	9.293	4.640	2.837	1.803	413	825	3.287	176
	Marzo	20.357	9.243	5.731	4.761	970	476	942	3.735	229
<b>Variación mar. 2015 / mar. 2014 (%)</b>		<b>10,0</b>	<b>-4,5</b>	<b>32,1</b>	<b>47,4</b>	<b>-12,4</b>	<b>23,6</b>	<b>23,5</b>	<b>19,2</b>	<b>13,3</b>
<b>Variación acumulada en el año (%)</b>		<b>6,4</b>	<b>-4,3</b>	<b>27,8</b>	<b>15,3</b>	<b>70,6</b>	<b>10,9</b>	<b>4,7</b>	<b>12,1</b>	<b>26,7</b>

*Fuente:* elaborado por Odepa con información INE.

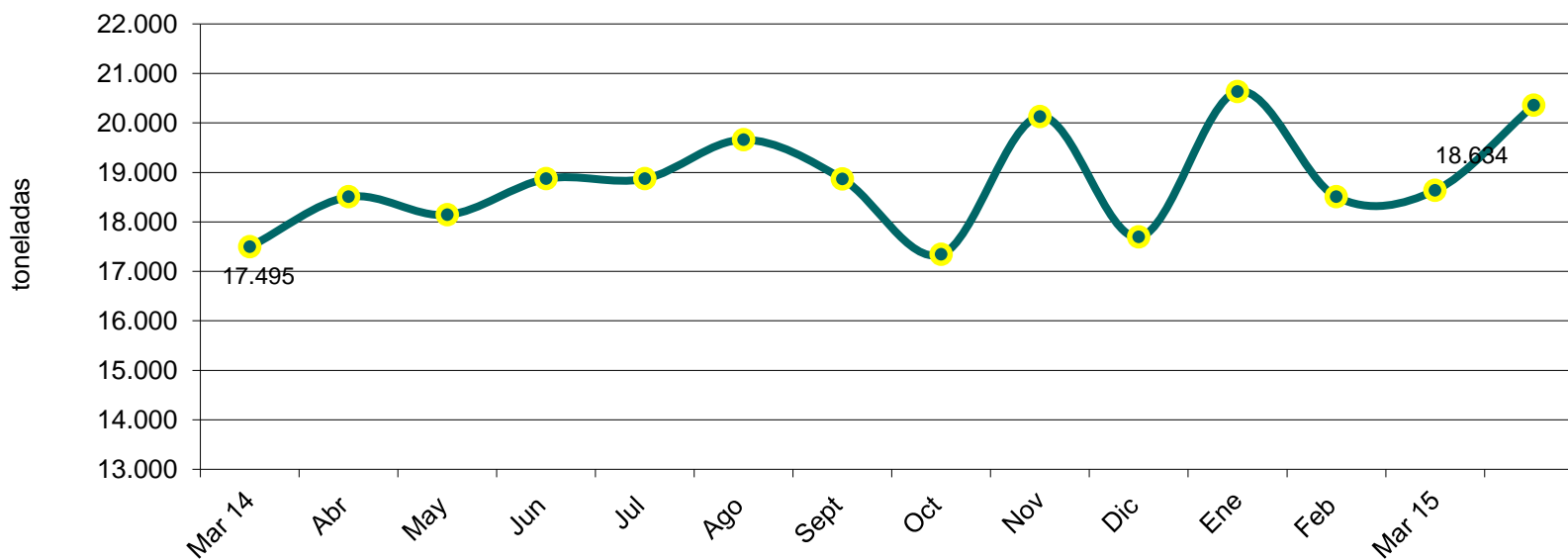
Nota: (p) indica cifras provisionarias.

**Gráfico 3**  
**Chile. Producción mensual de carne bovina en toneladas en vara**  
**Marzo 2013 - Marzo 2015**



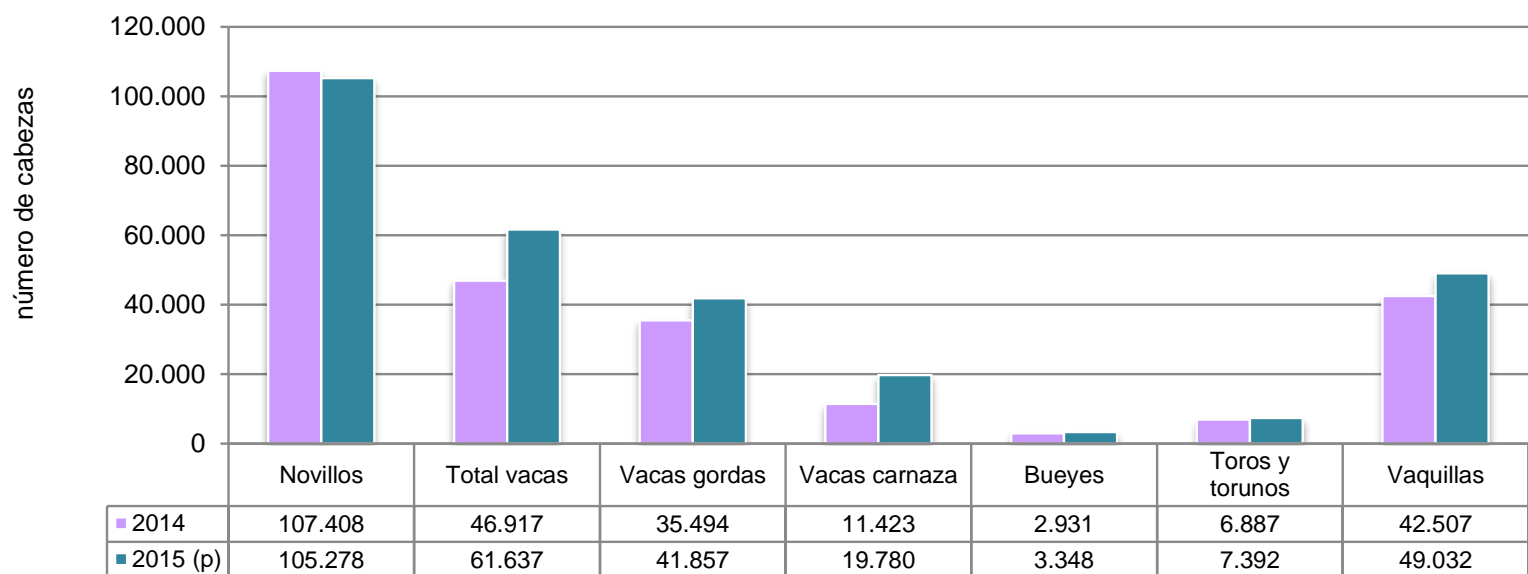
Fuente: elaborado por Odepa con información INE.

**Gráfico 4**  
**Chile. Producción mensual de carne bovina en toneladas en vara**  
**Marzo 2014 - Marzo 2015**



Fuente: elaborado por Odepa con información INE.

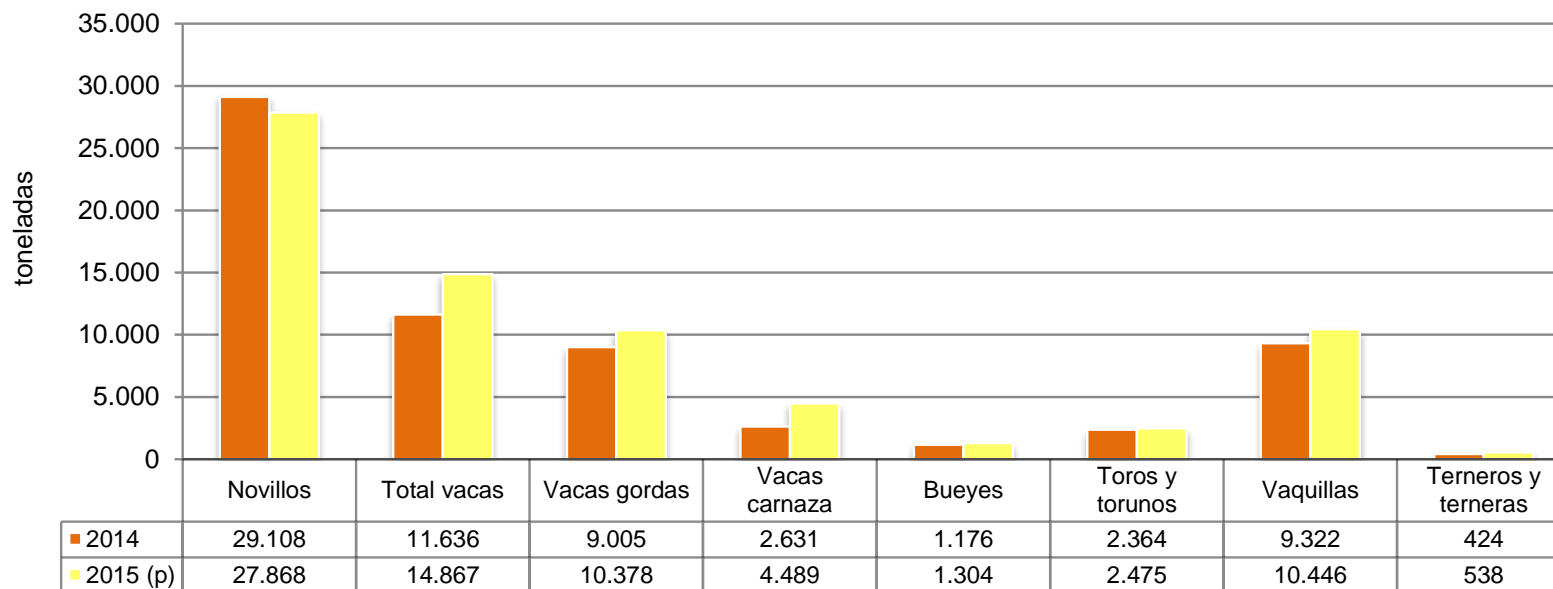
**Gráfico 5**  
**Chile. Beneficio de ganado bovino por categoría en número de cabezas**  
**Ene - mar 2014 y 2015**



*Fuente:* elaborado por Odepa con información INE.

*Nota:* (p) indica cifras provisionarias.

**Gráfico 6**  
**Chile. Beneficio de ganado bovino por categoría en toneladas en vara**  
**Ene- mar 2014 y 2015**

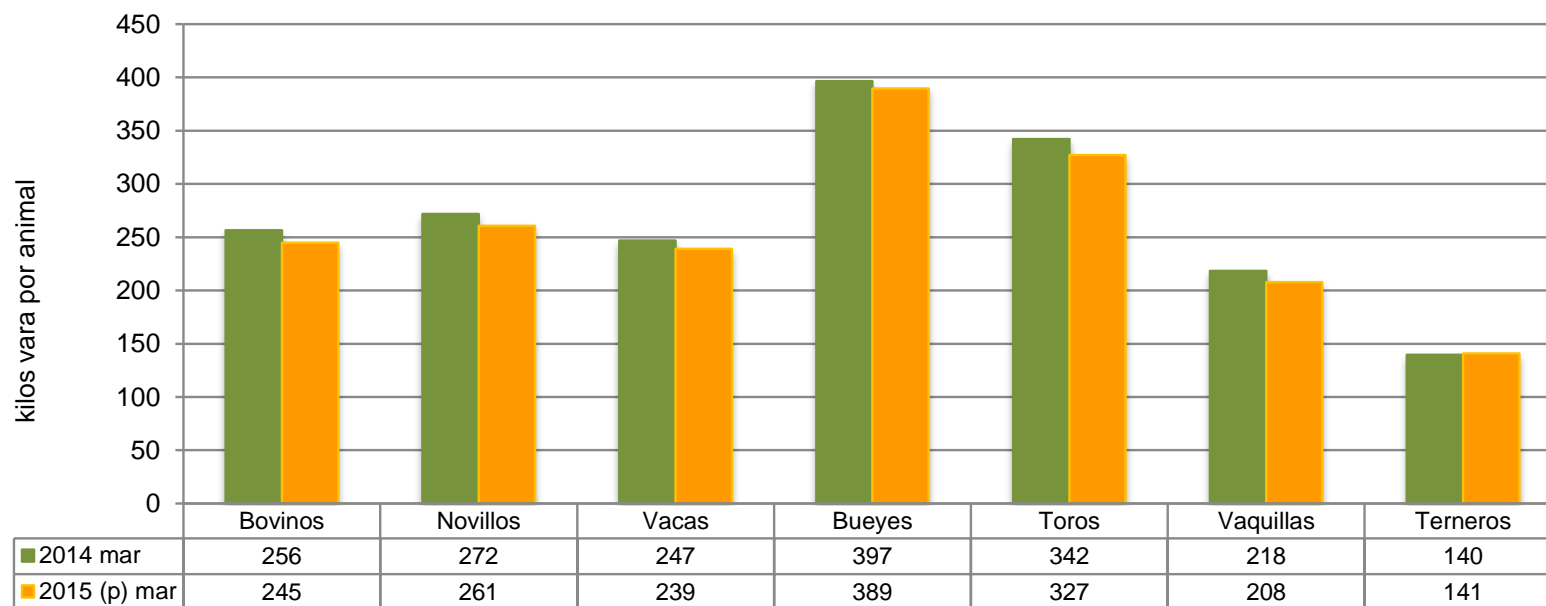


*Fuente:* elaborado por Odepa con información INE.

*Nota:* (p) indica cifras provisionarias.

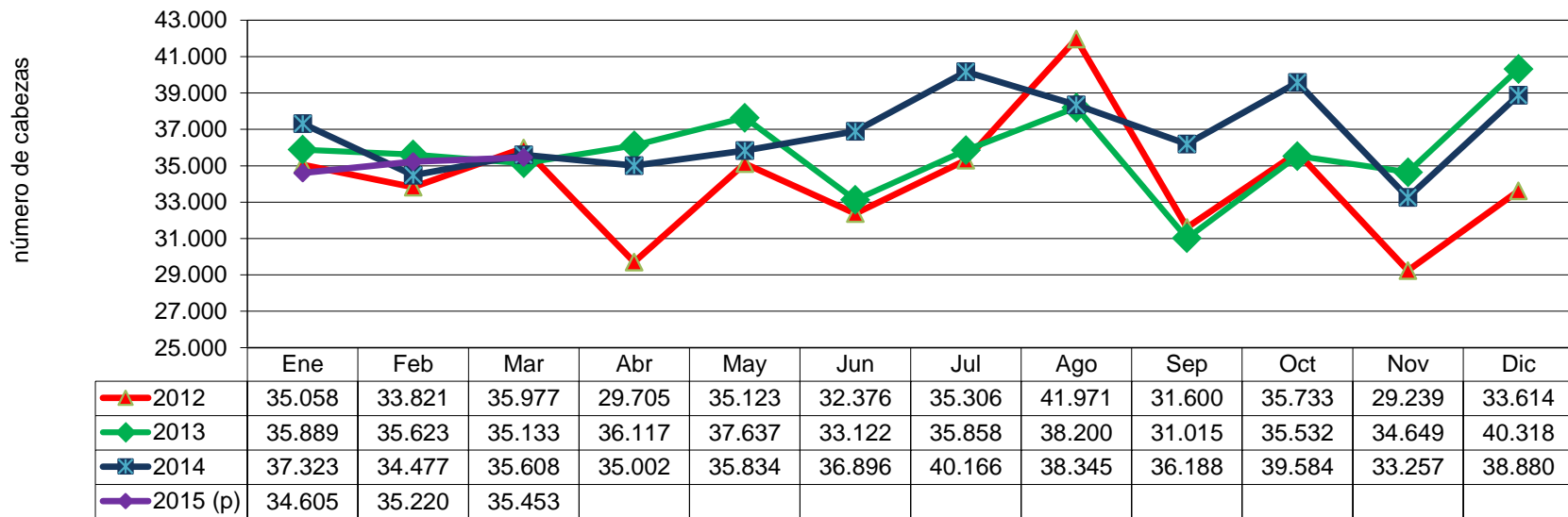


**Gráfico 7**  
**Chile. Beneficio de ganado bovino. Peso promedio por categoría en kilos en vara**  
**Marzo 2014 y 2015**



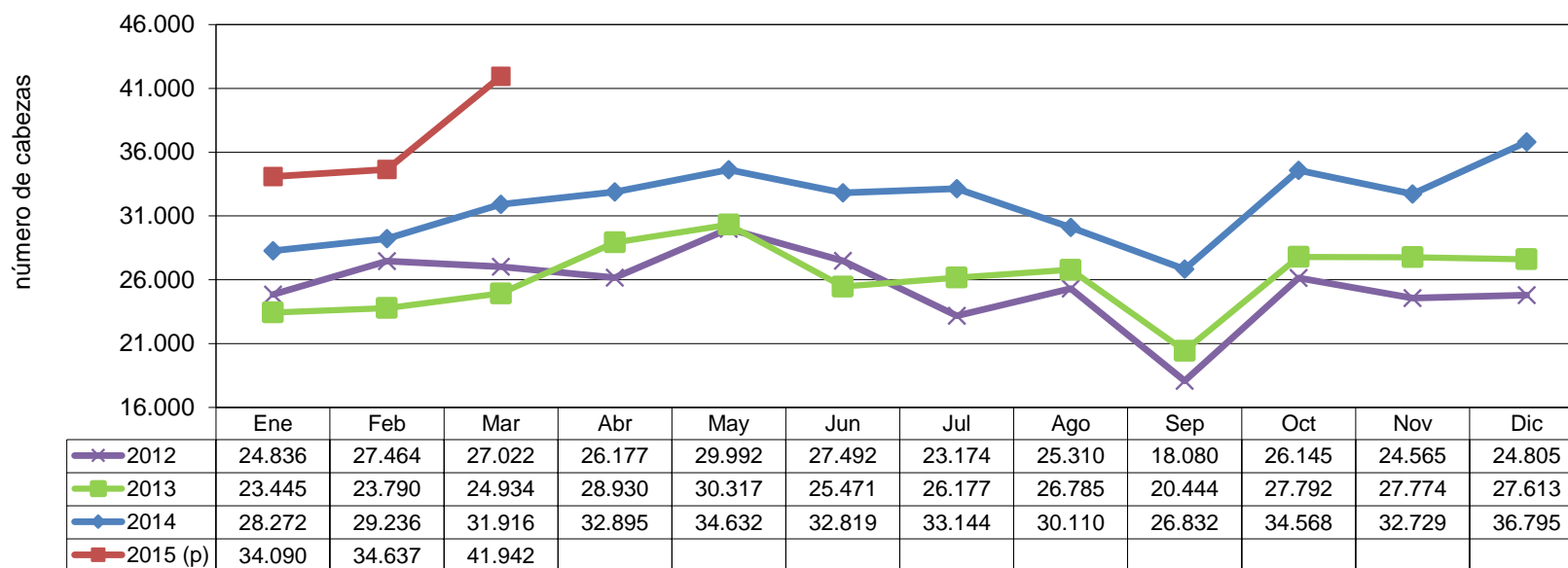
*Fuente:* elaborado por Odepa con información INE.  
 Nota: (p) indica cifras provisionarias.

**Gráfico 8**  
**Chile. Beneficio de novillos en número de cabezas**  
**Enero 2012 - marzo 2015**



Fuente: elaborado por Odepa con información INE.  
 Nota: (p) indica cifras provisionarias.

**Gráfico 9**  
**Chile. Beneficio de vacas y vaquillas en número de cabezas**  
**Enero 2012 - marzo 2015**



Fuente: elaborado por Odepa con información INE.  
 Nota: (p) indica cifras provisionarias.

<b>Cuadro 6</b>						
<b>Porcentaje de hembras faenadas respecto al número total de animales faenados</b>						
<b>Ene - mar 2015</b>						
<b>Año</b>	<b>Mes</b>	<b>Total</b>	<b>Total vacas <sup>(1)</sup></b>	<b>Participación (%)</b>	<b>Vaquillas</b>	<b>Participación (%)</b>
<b>2011</b>		<b>724.830</b>	<b>174.397</b>	<b>24,1</b>	<b>121.055</b>	<b>16,7</b>
<b>2012</b>		<b>762.129</b>	<b>182.283</b>	<b>23,9</b>	<b>122.779</b>	<b>16,1</b>
<b>2013</b>		<b>790.970</b>	<b>176.971</b>	<b>22,4</b>	<b>136.501</b>	<b>17,3</b>
<b>2014</b>		<b>892.749</b>	<b>216.042</b>	<b>24,2</b>	<b>167.906</b>	<b>18,8</b>
2014	Ene-mar	209.651	46.917	22,4	42.507	20,3
2015 (p)	Ene-mar	230.442	61.637	26,7	46.485	20,2
2014	Enero	69.386	14.298	20,6	13.974	20,1
	Febrero	68.089	15.061	22,1	14.175	20,8
	Marzo	72.176	17.558	24,3	14.358	19,9
	Abril	72.701	17.691	24,3	15.204	20,9
	Mayo	75.260	19.068	25,3	15.564	20,7
	Junio	74.479	19.194	25,8	13.625	18,3
	Julio	78.603	19.985	25,4	13.159	16,7
	Agosto	80.049	17.907	22,4	12.203	15,2
	Septiembre	71.974	15.627	21,7	11.205	15,6
	Octubre	79.137	20.543	26,0	14.025	17,7
	Noviembre	70.017	19.113	27,3	13.616	19,4
	Diciembre	80.878	19.997	24,7	16.798	20,8
2015 (p)	Enero	72.728	18.453	25,4	15.637	15.637
	Febrero	74.587	19.213	25,8	15.424	15.424
	Marzo	83.127	23.971	28,8	15.424	17.971
<b>Variación mar. 2015 / mar. 2014 (%)</b>		<b>15,2</b>	<b>36,5</b>		<b>7,4</b>	
<b>Variación acumulada en el año (%)</b>		<b>9,9</b>	<b>31,4</b>		<b>9,4</b>	
<i>Fuente:</i> elaborado por Odepa con información INE						
Nota: (p) indica cifras provisorias.						
<sup>(1)</sup> Incluye vacas gordas y vacas de carnaza.						

**Cuadro 7**  
**Chile. Distribución regional del beneficio de ganado bovino**  
**Marzo 2015**

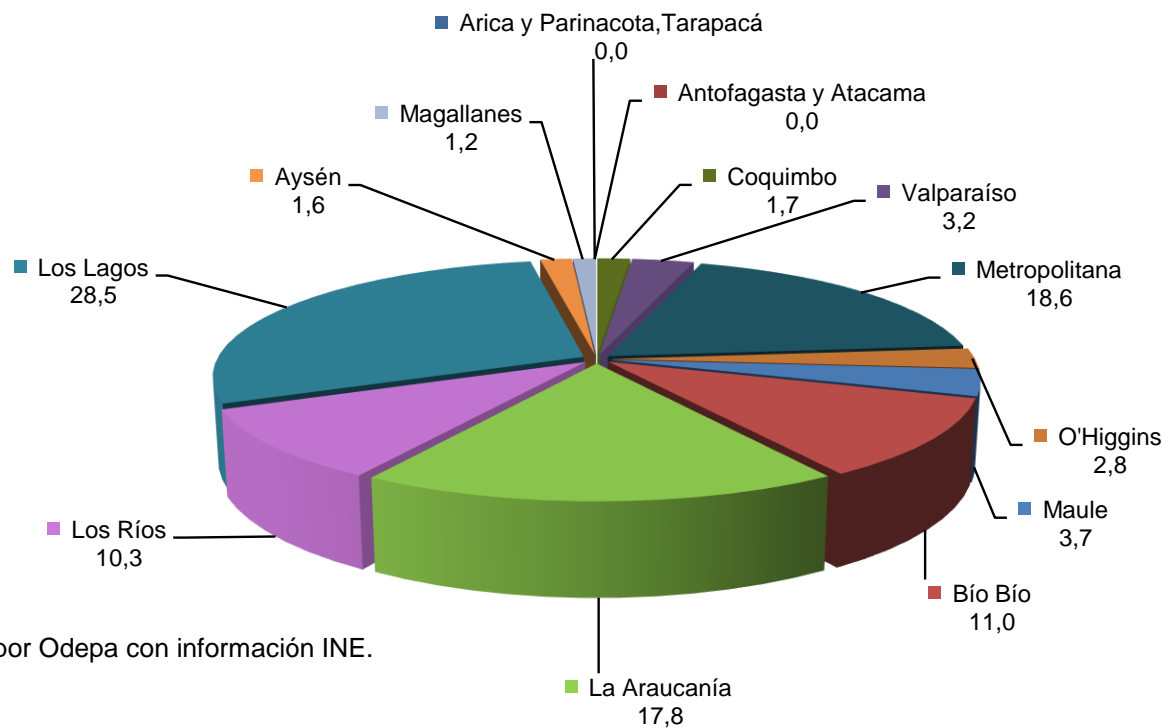
Número de cabezas	Región	%	Total
	Coquimbo	1,7	1.401
Valparaíso	3,2	2.639	
Metropolitana	18,6	15.497	
O'Higgins	2,8	2.295	
Maule	3,7	3.041	
Bío Bío	11,0	9.172	
La Araucanía	17,8	14.807	
Los Ríos	9,9	8.216	
Los Lagos	28,5	23.729	
Aysén	1,6	1.343	
Magallanes	1,2	987	
<b>Total país</b>	<b>100,0</b>	<b>83.127</b>	

Toneladas	Región	%	Total
	Coquimbo	1,8	370
Valparaíso	3,1	625	
Metropolitana	20,3	4.123	
O'Higgins	2,6	535	
Maule	3,5	722	
Bío Bío	10,4	2.108	
La Araucanía	17,3	3.527	
Los Ríos	10,3	2.106	
Los Lagos	28,1	5.727	
Aysén	1,4	294	
Magallanes	1,1	221	
<b>Total país</b>	<b>100,0</b>	<b>20.357</b>	

*Fuente:* elaborado por Odepa con información INE.

**Gráfico 10**  
**Chile. Distribución regional del beneficio de ganado bovino en número de cabezas (%)**  
**Marzo 2015**



Fuente: elaborado por Odepa con información INE.

**Cuadro 8**  
**Chile. Precios medios de novillo gordo a productor Región de Valparaíso a Región de Aysén, en pesos nominales sin IVA**

<b>Año</b>	<b>Mes</b>	<b>Nacional</b>	<b>Valparaíso</b>	<b>Metropolitana</b>	<b>Maule</b>	<b>Bío Bío</b>	<b>La Araucanía</b>	<b>Los Ríos</b>	<b>Los Lagos</b>	<b>Aysén</b>
<b>2013</b>		<b>1.040</b>	<b>968</b>	<b>1.029</b>	<b>1.045</b>	<b>1.048</b>	<b>1.087</b>	<b>840</b>	<b>944</b>	<b>885</b>
<b>2014</b>		<b>1.051</b>	<b>994</b>	<b>1.068</b>	<b>1.074</b>	<b>1.049</b>	<b>1.091</b>	<b>844</b>	<b>953</b>	<b>909</b>
2014	Ene-abril	974	947	1.029	1.009	961	1.008	759	874	731
2015 (p)	Ene-abril	1.016	975	1.016	1.037	1.029	1.067	806	939	872
2014	Enero	963	892	1.053	1.018	945	982	763	867	711
	Febrero	992	930	1.050	1.003	980	1.032	765	898	774
	Marzo	963	996	1.004	999	962	1.012	738	869	747
	Abril	977	969	1.009	1.016	959	1.008	768	865	690
	Mayo	961	970	1.037	1.025	965	967	704	839	753
	Junio	1.006	971	1.030	1.027	995	1.044	788	920	869
	Julio	1.099	1.046	1.097	1.108	1.116	1.123	915	1.018	983
	Agosto	1.158	1.089	1.172	1.169	1.145	1.201	963	1.091	1.119
	Septiembre	1.217	1.086	1.180	1.214	1.217	1.280	1.092	1.122	1.132
	Octubre	1.164	1.137	1.128	1.167	1.196	1.192	1.026	1.056	1.119
	Noviembre	1.072	870	1.021	1.089	1.092	1.134	844	977	1.071
	Diciembre	1.039	973	1.034	1.049	1.018	1.112	760	915	937
2015 (p)	Enero	960	933	757	985	981	1.004	766	889	981
	Febrero	1.001	935	1.079	1.023	1.010	1.062	775	922	869
	Marzo	1.012	944	1.094	1.046	1.034	1.038	804	936	806
	Abril	1.090	1.087	1.133	1.093	1.091	1.166	879	1.008	833
<b>Variación abr. 2015 / abr. 2014 (%)</b>		<b>11,6</b>	<b>12,1</b>	<b>12,3</b>	<b>7,6</b>	<b>13,7</b>	<b>15,6</b>	<b>14,3</b>	<b>16,5</b>	<b>20,8</b>
<b>Variación acumulada en el año (%)</b>		<b>4,3</b>	<b>3,0</b>	<b>-1,3</b>	<b>2,8</b>	<b>7,0</b>	<b>5,8</b>	<b>6,2</b>	<b>7,4</b>	<b>19,4</b>

*Fuente* : elaborado por Odepa con información Afech A.G.

Nota: (p) indica cifras provisorias.

**Cuadro 9**  
**Chile. Precios medios de novillo gordo a productor Región de Valparaíso a Región de Aysén, en pesos reales s/iva (IPC abril 2015)**

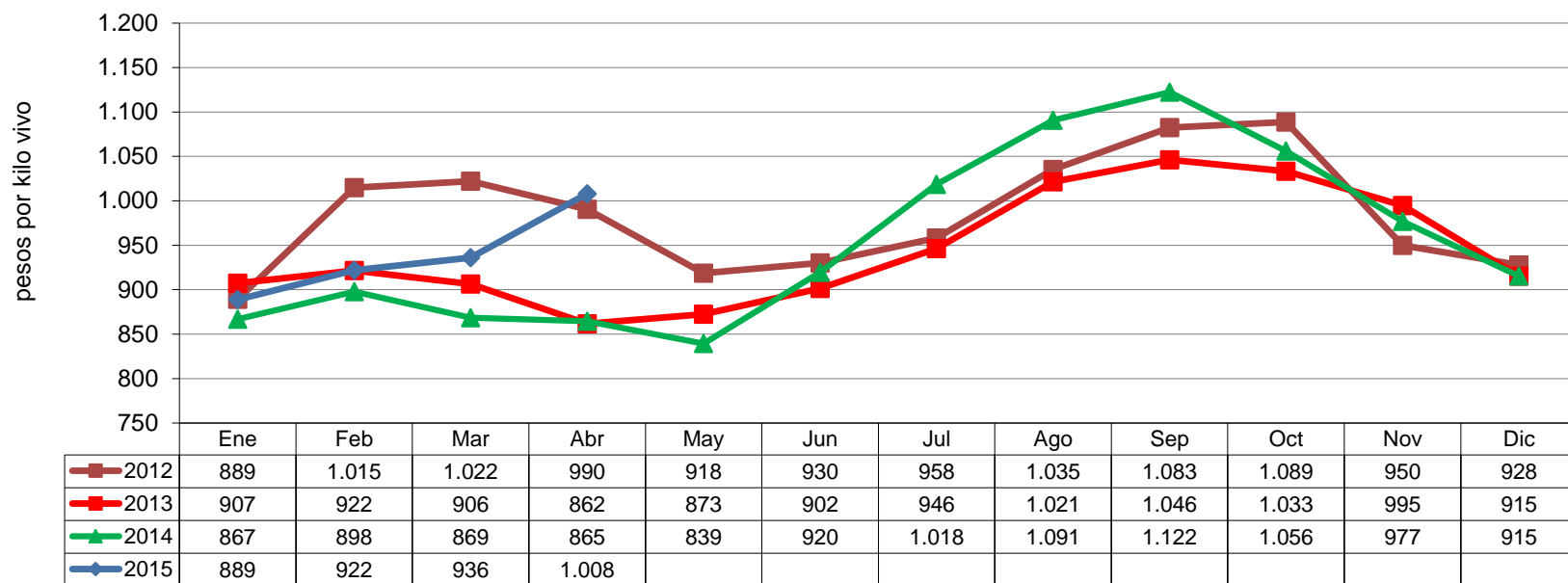
		Región								
Año	Mes	Nacional	Valparaíso	Metropolitana	Maule	Bío Bío	La Araucanía	Los Ríos	Los Lagos	Aysén
<b>2013</b>		<b>1.129</b>	<b>1.045</b>	<b>1.117</b>	<b>1.134</b>	<b>1.138</b>	<b>1.180</b>	<b>912</b>	<b>1.025</b>	<b>960</b>
<b>2014</b>		<b>1.091</b>	<b>1.026</b>	<b>1.109</b>	<b>1.114</b>	<b>1.089</b>	<b>1.131</b>	<b>875</b>	<b>989</b>	<b>942</b>
2014	Ene-abril	1.030	990	1.088	1.067	1.017	1.066	802	925	773
2015 (p)	Ene-abril	1.028	960	1.028	1.050	1.042	1.080	816	950	883
2014	Enero	1.024	943	1.120	1.083	1.005	1.044	812	922,1	757
	Febrero	1.053	981	1.115	1.065	1.041	1.096	812	953,3	822
	Marzo	1.018	1.046	1.061	1.055	1.016	1.069	779	917,7	789
	Abril	1.024	1.010	1.057	1.065	1.005	1.057	805	906,1	723
	Mayo	1.001	1.004	1.079	1.067	1.004	1.007	733	874,1	785
	Junio	1.044	1.002	1.069	1.066	1.033	1.084	818	954,6	902
	Julio	1.140	1.079	1.138	1.149	1.158	1.165	949	1.056,5	1.020
	Agosto	1.198	1.121	1.213	1.210	1.185	1.243	996	1.128,9	1.158
	Septiembre	1.255	1.114	1.217	1.252	1.256	1.320	1.126	1.157,8	1.168
	Octubre	1.191	1.156	1.154	1.194	1.223	1.219	1.050	1.080,2	1.144
	Noviembre	1.086	876	1.034	1.103	1.106	1.148	855	989,2	1.084
	Diciembre	1.052	979	1.047	1.062	1.031	1.126	770	926,7	948
2015 (p)	Enero	976	943	770	1.001	998	1.020	778	903,5	997
	Febrero	1.017	944	1.096	1.039	1.026	1.078	787	936,7	882
	Marzo	1.024	994	1.107	1.058	1.047	1.050	814	947,6	815
	Abril	1.097	994	1.139	1.100	1.097	1.173	884	1.013,6	838
<b>Variación abr. 2015 / abr. 2014 (%)</b>		<b>7,1</b>	<b>-1,6</b>	<b>7,8</b>	<b>3,3</b>	<b>9,1</b>	<b>11,0</b>	<b>9,7</b>	<b>11,9</b>	<b>15,9</b>
<b>Variación acumulada en el año (%)</b>		<b>-0,1</b>	<b>-3,0</b>	<b>-5,5</b>	<b>-1,6</b>	<b>2,5</b>	<b>1,3</b>	<b>1,7</b>	<b>2,8</b>	<b>14,3</b>

Fuente: elaborado por Odepa con información Afech A.G.

Nota: (p) indica cifras provisorias.

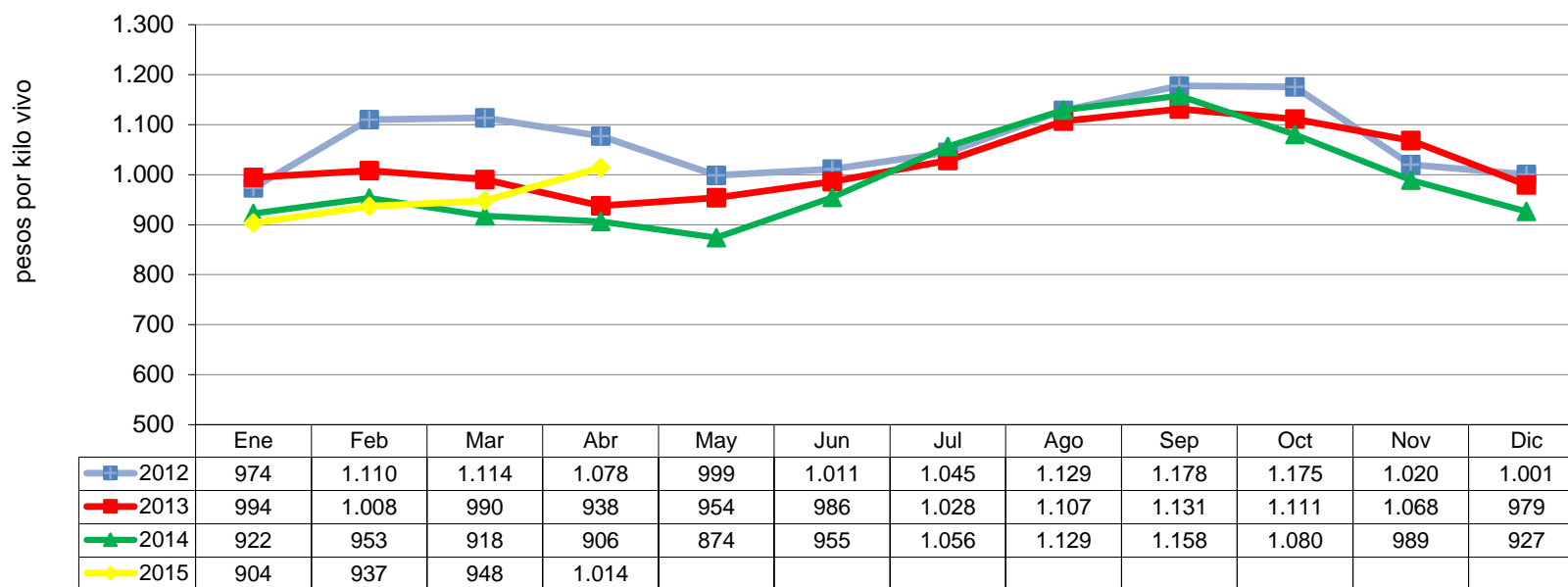


**Gráfico 11**  
**Chile. Precio promedio de novillo gordo a productor en la Región de Los Lagos, en pesos nominales sin IVA**  
**Enero 2012 - abril 2015**



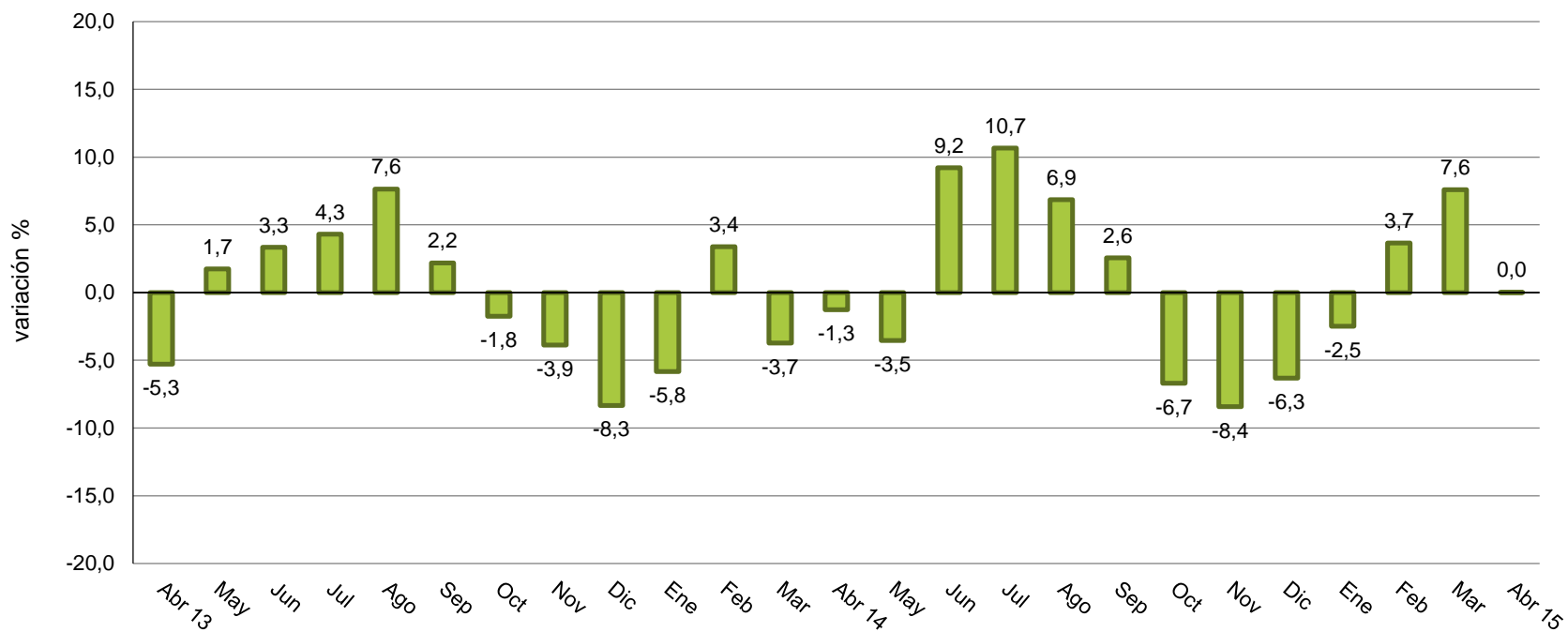
Fuente: elaborado por Odepa con información de Afech A.G.

**Gráfico 12**  
**Chile. Precio promedio de novillo gordo a productor en la Región de Los Lagos en pesos reales (IPC abril 2015)**  
**Enero 2012 - abril 2015**



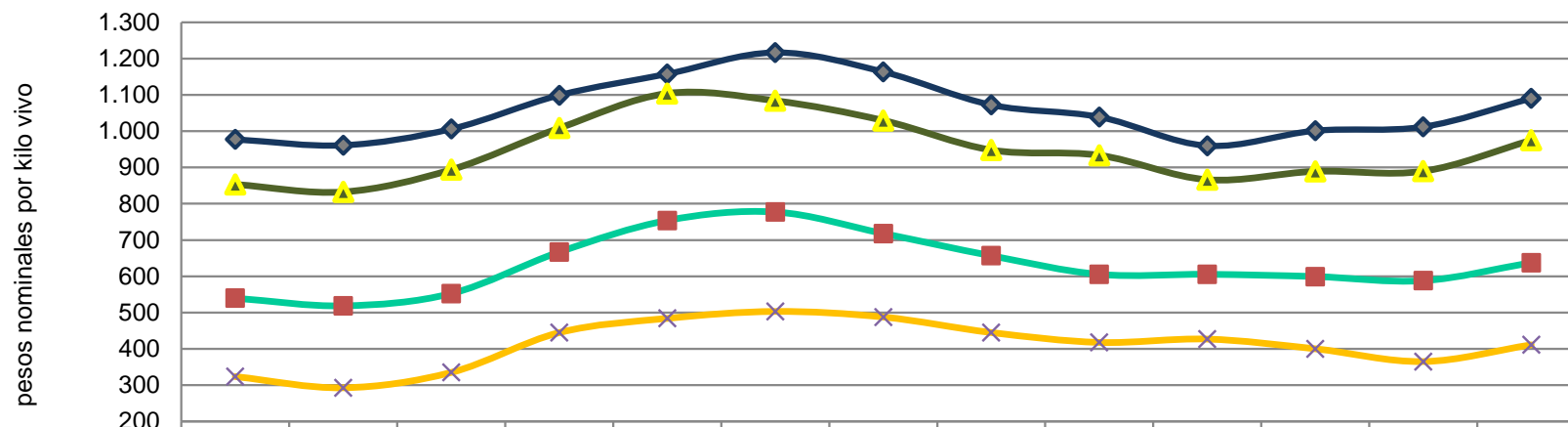
Fuente: elaborado por Odepa con información de Afech A.G.

**Gráfico 13**  
**Chile. Variación porcentual del precio real mensual del novillo gordo Región de Los Lagos respecto del mes anterior**  
**(IPC abril 2015)**  
**Abril 2013 -abril 2015**



Fuente: elaborado por Odepa con información de Afech A.G.

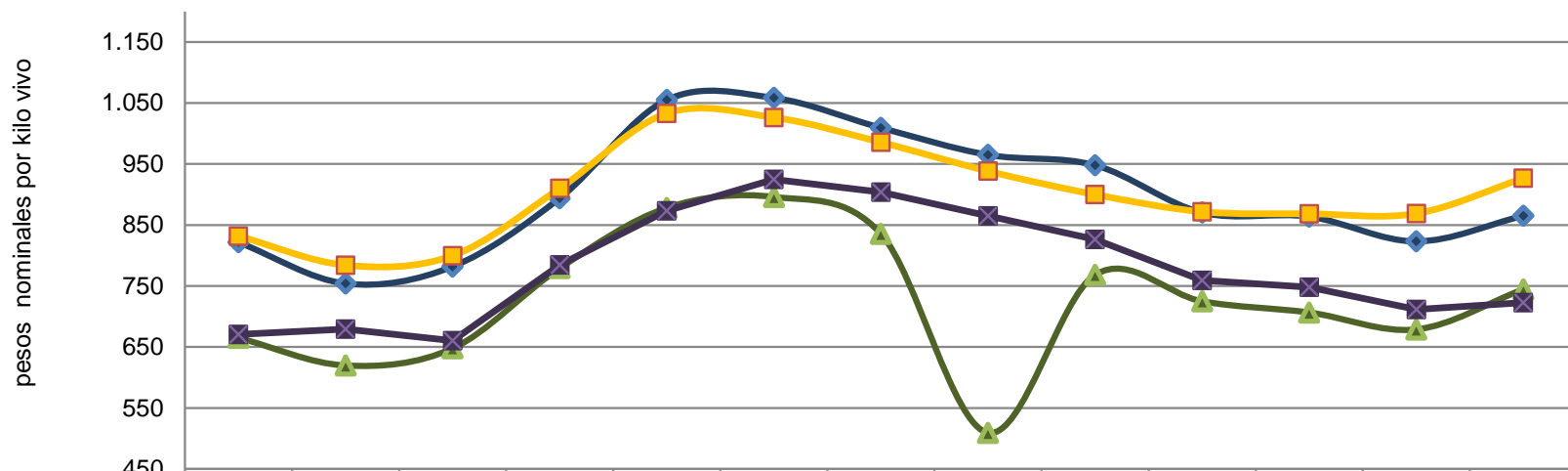
**Gráfico 14**  
**Chile. Precio nominal promedio nacional del ganado bovino para faena en pesos por kilo vivo**  
**Abril 2014 - abril 2015**



	Abr 14	May	Jun	Jul	Ago	Sep	Oct	Nov	Dic	Ene	Feb	Mar	Abr 15
◆ Novillo gordo	977	961	1.006	1.099	1.158	1.217	1.164	1.072	1.039	960	1.001	1.012	1.090
■ Vaca gorda	540	518	552	667	754	777	718	657	605	606	599	588	638
▲ Vaquilla gorda	853	833	894	1.008	1.104	1.084	1.030	948	934	866	889	890	975
× Vaca carnaza	323	293	335	445	484	503	488	445	418	427	400	365	411

Fuente: elaborado por Odepa con información de Afech A.G.

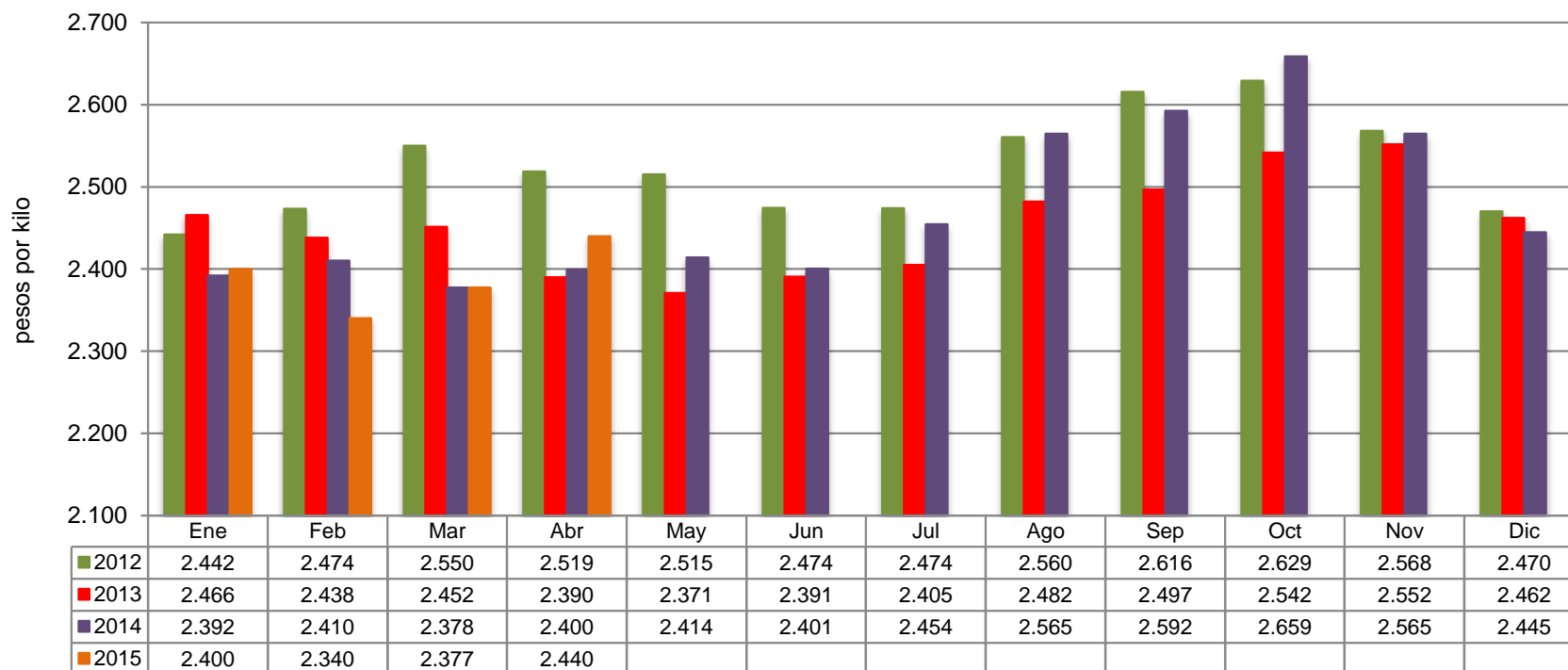
**Gráfico 15**  
**Chile. Precio nominal promedio nacional del ganado bovino para engorda y crianza**  
**en pesos por kilo vivo**  
**Abril 2014 - abril 2015**



	Abr 14	May	Jun	Jul	Ago	Sep	Oct	Nov	Dic	Ene	Feb	Mar	Abr 15
◆ Terneros	822	754	782	894	1.055	1.058	1.009	965	948	870	864	823	865
■ Novillo engorda	832	784	800	910	1.033	1.026	986	938	900	872	868	869	927
▲ Vaquilla engorda	665	620	648	779	878	896	835	509	768	725	707	679	745
✦ Termeras	671	679	660	784	873	925	904	865	826	759	748	711	723

Fuente: elaborado por Odepa con información de Afech A.G.

**Gráfico 16**  
**Chile. Evolución mensual del precio real de la carne en vara categoría "V"**  
**Santiago - IPC abril 2015**  
**Enero 2011 - abril 2015**



Fuente: Odepa.

**Cuadro 10**  
**Chile. Exportaciones de carne de bovino por destino**

País	Cantidad (toneladas)				Valor (miles de USD FOB)					USD/tonelada		
	2014	Enero - abril			2014	Enero - abril				Enero - abril		
		2014	2015	Var. 15/14 (%)		2014	2015	Var. 15/14 (%)	Part. 2015 (%)	2014	2015	Var. 15/14 (%)
Estados Unidos	198	0	297		948	5	1.711	34120	20,2	0	5.761	
Canadá	44	0	319		209	0	1.434		17,0	0	4.495	
Alemania	373	36	147	308,3	3.760	501	1.243	148,1	14,7	0	8.456	
España	69	19	29	52,6	1.715	483	716	48,2	8,5	25.421	24.690	-2,9
Corea del Sur	502	129	173	34,1	1.900	434	689	58,8	8,2	3.364	3.983	
Costa Rica	133	49	117	138,8	501	168	589	250,6	7,0	3.429	5.034	46,8
Cuba	197	50	161	222,0	684	188	571	203,7	6,8	3.760	3.547	-5,7
Panamá	99	19	98	415,8	492	94	493	424,5	5,8	4.947	5.031	1,7
Francia	39	8	6	-25	530	192	166	-13,5	2,0	0	27.667	
Paraguay	0	0	25		0	0	134		1,6	0	5.360	
<b>SUBTOTAL</b>	<b>1.654</b>	<b>310</b>	<b>1.372</b>	<b>342,6</b>	<b>10.739</b>	<b>2.065</b>	<b>7.746</b>	<b>275,1</b>	<b>91,6</b>	<b>6.661</b>	<b>5.646</b>	<b>-15,2</b>
OTROS PAÍSES	358	46	74	60,9	3.286	789	709	-10,1	8,4	17.152	9.581	-44,1
<b>TOTAL</b>	<b>2.012</b>	<b>356</b>	<b>1.446</b>	<b>306,20</b>	<b>14.025</b>	<b>2.854</b>	<b>8.455</b>	<b>196,30</b>	<b>100,0</b>	<b>8.017</b>	<b>5.847</b>	<b>-27,1</b>

Fuente: elaborado por Odepa con información del Servicio Nacional de Aduanas.

Nota: cifras sujetas a actualizaciones.

Cuadro 11								
Chile. Exportaciones de carne de bovino por principales productos y destino								
Destino	Código	Producto	Cantidad (toneladas)			Valor (miles USD FOB)		
			2014	Enero - abril		2014	Enero - abril	
				2014	2015		2014	2015
Alemania	02012000	Carne bovina en trozos sin deshuesar, fresca o refrigerada	17,1	1,1	6,9	287,5	17,5	99,8
España			10,6	2,3	5,1	248,3	49,5	122,3
Francia			1,7	0,6	0,2	61,1	30,6	11,6
Grecia			0,1	0,1	0,0	6,5	4,6	0,0
Japón			0,0	0,0	0,0	0,1	0,0	0,0
Reino Unido			0,7	0,3	0,5	11,1	4,0	11,9
Suiza			0,0	0,0	0,0	0,3	0,0	0,5
<b>Subtotal</b>			<b>30,3</b>	<b>4,5</b>	<b>12,8</b>	<b>615,0</b>	<b>106,2</b>	<b>246,1</b>
Alemania	02013000	Carne bovina deshuesada fresca o refrigerada (total)	354,9	35,3	140,4	3.469,2	483,7	1.143,5
Brasil			1,0	0,0	0,0	39,8	0,0	0,0
Colombia			4,2	1,0	1,7	103,0	18,4	44,9
Dinamarca			0,0	0,0	0,1	0,0	0,0	3,1
España			57,1	16,2	23,7	1.450,0	433,1	591,3
EE.UU.			0,5	0,3	0,2	9,9	4,6	8,5
Francia			16,1	7,3	4,5	412,7	161,7	139,6
Grecia			0,5	0,3	0,0	6,6	3,7	0,0
Países Bajos			6,8	2,0	1,4	158,4	66,5	49,1
Japón			2,5	0,0	1,3	19,4	0,0	11,5
Paraguay **			0,0	0,0	25,0	0,0	0,0	134,2
Perú			1,4	0,7	0,4	27,6	13,8	8,1
Reino Unido			86,6	2,1	2,0	867,7	80,3	70,0
Rusia			6,1	0,0	1,4	281,8	0,0	68,3
Suecia	4,0	1,6	2,6	141,3	61,3	60,4		
Suiza	3,6	1,6	1,5	247,8	122,7	101,1		
<b>Subtotal</b>			<b>545,4</b>	<b>68,5</b>	<b>206,3</b>	<b>7.235,1</b>	<b>1.449,8</b>	<b>2.433,8</b>
Liberia	02021000	Carne bovina en canales o medias canales, congeladas	21,8	0,0	0,0	45,2	0,0	0,0
Polinesia francesa			6,2	0,0	0,0	11,1	0,0	0,0
<b>Subtotal</b>			<b>28,0</b>	<b>0,0</b>	<b>0,0</b>	<b>56,3</b>	<b>0,0</b>	<b>0,0</b>
Angola	2022000	Carne bovina los demás cortes (trozos) sin deshuesar, congeladas	54,0	0,0	0,0	135,0	0,0	0,0
Colombia			0,1	0,1	0,0	1,8	1,8	0,0
Congo			0,0	0,0	22,0	0,0	0,0	73,9
Corea del Sur			243,8	88,7	79,8	747,3	246,3	259,6
Costa Rica			0,1	0,0	0,0	0,3	0,0	0,0
Cuba			0,0	0,0	4,2	0,0	0,0	19,3
EE.UU.			0,0	0,0	21,0	0,0	0,0	138,7
Francia			20,2	0,0	0,0	50,0	0,0	0,0
Panamá			0,4	0,0	0,0	2,2	0,0	0,0
Perú			0,4	0,0	0,1	8,2	0,7	2,7
Reino Unido			8,9	0,0	0,0	105,8	0,0	0,0
<b>Subtotal</b>			<b>328,0</b>	<b>88,8</b>	<b>127,1</b>	<b>1.050,7</b>	<b>248,8</b>	<b>494,2</b>
Alemania	02023000	Carne bovina deshuesada congelada (total)	1,0	0,0	0,0	3,7	0,0	0,0
Canadá			44,0	0,0	319,2	208,9	0,0	1.434,4
Colombia			0,3	0,3	0,0	4,3	4,3	0,0
Congo			0,0	0,0	3,0	0,0	0,0	27,4
Corea del Sur			258,4	40,1	93,6	1.152,7	187,2	429,7
Costa Rica			133,0	48,9	117,0	500,2	167,7	588,6
Cuba			196,6	50,4	156,6	684,4	188,0	552,0
España			1,2	0,0	0,5	16,7	0,0	2,7
EE.UU.			197,1	0,0	275,7	938,2	0,0	1.563,8
Francia			1,0	0,0	1,7	6,3	0,0	15,0
Países Bajos			13,4	0,0	0,0	68,7	0,0	0,0
Hong Kong			8,7	7,7	1,2	38,9	34,8	4,7
Japón			90,1	17,4	24,7	448,1	89,6	113,5
México			1,8	0,0	5,4	7,0	0,0	14,9
Panamá			98,9	19,1	98,3	490,3	94,3	493,0
Perú			8,1	2,1	2,4	100,3	16,0	37,0
Reino Unido			18,0	0,0	0,0	132,3	0,0	0,0
Suecia			8,2	8,2	0,0	267,0	267,0	0,0
Terr. Británico en América			8,2	0,0	0,4	267,0	0,0	4,3
<b>Subtotal</b>			<b>1.080,0</b>	<b>194,1</b>	<b>1.099,8</b>	<b>5.067,8</b>	<b>1.048,9</b>	<b>5.281,0</b>
<b>Total general</b>			<b>2.011,7</b>	<b>355,9</b>	<b>1.445,9</b>	<b>14.024,9</b>	<b>2.853,7</b>	<b>8.455,0</b>

Fuente: elaborado por Odepa con información del Servicio Nacional de Aduanas.  
Nota: cifras sujetas a actualizaciones. \*\* Parece corresponder a una devolución.



Cuadro 12								
Chile. Exportaciones de subproductos bovinos por tipo y destino								
País	Código	Producto	Cantidad (toneladas)			Valor (miles USD FOB)		
			2014	Enero - abril		2014	Enero - abril	
				2014	2015		2014	2015
Japón	02061000	Despojos comestibles de la especie bovina, frescos o refrigerados	0,0	0,0	0,0	0,0	0,0	0,0
<b>Subtotal</b>			<b>0,0</b>	<b>0,0</b>	<b>0,0</b>	<b>0,0</b>	<b>0,0</b>	<b>0,0</b>
Canadá	02062100	Despojos comestibles, lenguas de bovinos congeladas	0,0	0,0	0,4	0,0	0,0	2,9
EE.UU.			0,0	0,0	2,0	0,0	0,0	12,6
Japón			378,9	121,7	106,3	2.741,9	849,6	676,1
México			40,4	11,5	13,9	262,6	95,9	104,0
Panamá			0,1	0,0	0,0	0,4	0,0	0,0
<b>Subtotal</b>			<b>419,3</b>	<b>133,3</b>	<b>122,6</b>	<b>3.004,9</b>	<b>945,5</b>	<b>795,7</b>
Canadá	02062900	Los demás despojos comestibles de bovinos, congelados	0,0	0,0	0,8	0,0	0,0	1,1
Corea del Sur			127,8	47,0	42,4	296,5	103,2	98,0
Costa Rica			1,6	0,0	0,2	2,1	0,0	5,2
EE.UU.			0,0	0,0	6,4	0,0	0,0	8,7
Hong Kong			456,5	160,4	215,2	1.025,7	405,8	437,0
Japón			142,0	43,4	42,2	577,7	141,6	170,6
México			184,7	38,7	78,8	341,4	68,9	158,2
Panamá			0,1	0,0	0,0	0,3	0,0	0,0
Perú			113,6	49,8	44,5	206,4	93,8	95,8
Polinesia Francesa			0,5	0,0	0,0	0,9	0,0	0,0
<b>Subtotal</b>			<b>1.026,6</b>	<b>339,4</b>	<b>430,6</b>	<b>2.450,9</b>	<b>813,3</b>	<b>974,7</b>
Australia	02102000	Carnes de bovinos, saladas o en salmuera, secas o ahumadas	0,7	0,0	0,0	4,3	0,0	0,0
EE.UU.			3,5	0,0	0,0	52,1	0,0	0,0
Italia			20,8	0,0	0,0	83,2	0,0	0,0
<b>Subtotal</b>			<b>25,0</b>	<b>0,0</b>	<b>0,0</b>	<b>139,6</b>	<b>0,0</b>	<b>0,0</b>
Brasil	16025000	Las demás preparaciones de bovinos, incluidas las mezclas	4,0	0,0	0,0	28,7	0,0	0,0
Colombia			1.360,7	231,6	549,6	7.226,1	1.287,1	2.868,7
Costa Rica			7,5	7,5	5,0	40,6	40,6	27,6
Cuba			437,7	0,0	215,6	1.120,0	0,0	546,1
Ecuador			123,6	65,6	58,4	630,7	339,2	284,0
Francia			22,0	22,0	0,0	113,3	113,3	0,0
Perú			0,0	0,0	0,3		0,0	6,7
Senegal			0,0	0,0	22,2	0,0	0,0	47,6
<b>Subtotal</b>			<b>1.955,4</b>	<b>326,7</b>	<b>851,1</b>	<b>9.159,4</b>	<b>1.780,2</b>	<b>3.780,7</b>
Rusia	2062200	Despojos comestibles, hígados de bovinos congelados	0,0	0,0	23,9	0,0	0,0	22,1
<b>Subtotal</b>			<b>0,0</b>	<b>0,0</b>	<b>23,9</b>	<b>0,0</b>	<b>0,0</b>	<b>22,1</b>
<b>Total general</b>			<b>3.426,4</b>	<b>799,5</b>	<b>1.428,2</b>	<b>14.754,8</b>	<b>3.539,1</b>	<b>5.573,1</b>

Fuente: elaborado por Odepa con información del Servicio Nacional de Aduanas.

Nota: cifras sujetas a actualizaciones.

Cuadro 13								
Chile. Exportaciones de cueros por producto y destino								
Destino	Código	Producto	Cantidad (toneladas)			Valor (miles USD FOB)		
			2014	Enero - abril		2014	Enero - abril	
				2014	2015		2014	2015
Hong Kong	41012000	Cueros y pieles enteras, en bruto, de bovinos y equinos hasta 8 kg secas, 10 kg para salados secos y 16 kg para los frescos, salados verdes (húmedos) o conservados de otro modo	0,0	0,0	14,8	0,0	0,0	26,7
<b>Subtotal</b>			<b>0,0</b>	<b>0,0</b>	<b>14,8</b>	<b>0,0</b>	<b>0,0</b>	<b>26,7</b>
China	41015000	Cueros y pieles enteras, en bruto, de bovinos y equinos de peso unitario > a 16 kg	1.068,3	352,8	572,0	2.324,0	821,2	1.117,3
Corea del Sur			392,1	193,4	73,2	851,3	428,9	161,1
Hong Kong			725,6	353,3	48,7	1.533,7	738,3	83,0
Italia			256,2	56,9	53,8	523,5	116,6	112,5
Japón			216,1	0,0	246,3	464,5	0,0	480,2
México			18,1	0,0	0,0	39,0	0,0	0,0
Portugal			38,8	38,8	0,0	87,7	87,7	0,0
Tailandia			348,5	135,4	268,5	730,1	292,3	536,7
Uruguay			106,3	26,9	0,0	234,0	56,5	0,0
Vietnam			111,7	77,9	0,0	242,1	169,5	0,0
<b>Subtotal</b>			<b>3.281,6</b>	<b>1.235,5</b>	<b>1.262,3</b>	<b>7.030,1</b>	<b>2.710,9</b>	<b>2.490,8</b>
China	41041100	Cueros y pieles curtidos de bovinos o equinos, en estado húmedo (incluido el <i>wet blue</i> , plena flor sin dividir; divididos con la flor)	3.399,6	1.018,9	846,5	12.090,7	3.555,5	2.602,1
Colombia			7,2	0,0	0,0	171,3	0,0	0,0
Corea del Sur			238,9	131,3	0,0	1.453,8	783,9	0,0
Ecuador			0,0	0,0	10,2	0,0	0,0	60,0
Egipto			19,026	0	0,0	131,11103	0	0
El Salvador			223,8	0,0	116,1	1.469,9	0,0	782,8
España			103,0	17,5	16,9	306,4	52,6	49,8
Países Bajos			40,2	40,2	0,0	173,1	173,1	0,0
Hong Kong			1.036,7	576,6	48,0	5.077,0	2.251,1	312,8
India			80,7	80,7	0,0	333,4	333,4	0,0
Italia			1.890,4	471,8	556,7	8.939,8	2.162,3	2.321,2
México			79,0	0,0	98,3	307,2	0,0	387,1
Portugal			17,0	17,0	0,0	65,7	65,7	0,0
Reino Unido			18,5	0,0	0,0	79,6	0,0	0,0
Taiwán			168,4	106,7	41,0	600,6	340,6	150,1
Uruguay			43,3	17,7	0,0	211,9	80,7	0,0
Vietnam	73,1	0,0	0,0	172,8	0,0	0,0		
<b>Subtotal</b>			<b>7.438,9</b>	<b>2.478,5</b>	<b>1.733,7</b>	<b>31.584,5</b>	<b>9.798,9</b>	<b>6.665,9</b>
China	41041900	Los demás cueros y pieles curtidos de bovinos o equinos, en estado húmedo (incluido el <i>wet blue</i> )	259,6	78,9	126,0	249,0	94,0	259,6
Ecuador			0,0	0,0	5,0	0,0	0,0	8,7
Hong Kong			175,8	108,7	0,0	515,9	377,7	0,0
Indonesia			18,2	18,2	0,0	36,2	36,2	0,0
Vietnam			71,7	0,0	0,0	137,7	0,0	0,0
<b>Subtotal</b>			<b>525,3</b>	<b>205,9</b>	<b>131,1</b>	<b>938,8</b>	<b>507,9</b>	<b>268,3</b>
<b>Total general</b>			<b>11.245,8</b>	<b>3.919,8</b>	<b>3.141,8</b>	<b>39.553,4</b>	<b>13.017,8</b>	<b>9.451,6</b>

Fuente: elaborado por Odepa con información del Servicio Nacional de Aduanas.

Nota: cifras sujetas a actualizaciones.

Cuadro 14

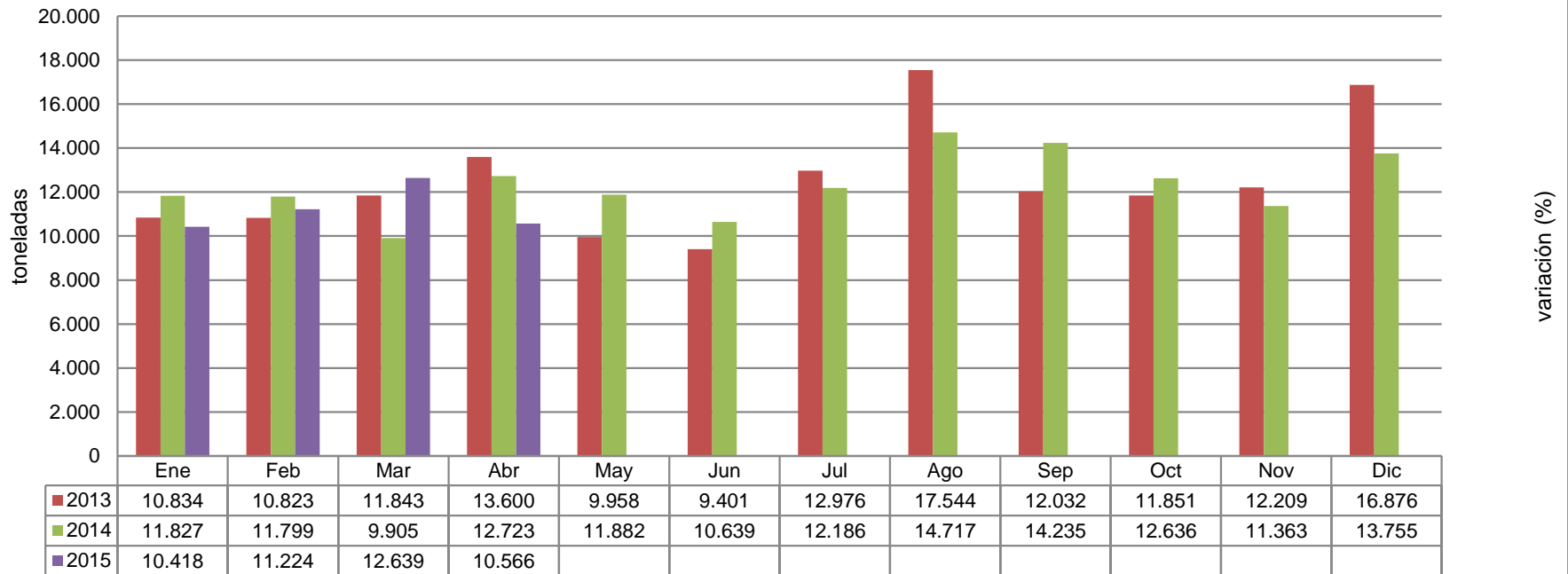
## Chile. Importaciones de carne de bovino por origen

Destino	Cantidad (toneladas)				Valor (miles de USD CIF)					USD/tonelada		
	2014	Enero - abril			2014	Enero - abril				Enero - abril		
		2014	2015	Var. 15/14 (%)		2014	2015	Var. 15/14 (%)	Part. 2015 (%)	2014	2015	Var. 15/14 (%)
Paraguay	46.231	12.813	17.078	33,3	262.354	72.478	92.232	27,3	37,9	5.657	5.401	-5
Brasil	52.326	18.805	14.925	-20,6	285.451	101.099	75.698	-25,1	31,1	5.376	5.072	-6
Argentina	30.417	8.396	8.562	2,0	174.622	48.752	46.398	-4,8	19,1	5.807	5.419	-7
Estados Unidos	9.154	2.806	2.370	-15,5	63.084	19.279	18.318	-5	7,5	6.871	7.729	12
Uruguay	6.261	2.433	1.852	-23,9	34.576	13.983	9.787	-30	4,0	5.747	5.285	-8
Canadá	27	0	59		54	2	746	37200	0,3	0	12.644	
México	141	0	0		889	0	0		0,0	0	0	
Australia	3.061	1.003	0		19.016	6.256	0		0,0	6.237	0	-100
<b>SUBTOTAL</b>	<b>147.618</b>	<b>46.256</b>	<b>44.846</b>	<b>-3,0</b>	<b>840.046</b>	<b>261.849</b>	<b>243.179</b>	<b>-7,1</b>	<b>100,0</b>	<b>5.661</b>	<b>5.423</b>	<b>-4</b>
OTROS PAÍSES	1	-1	1		1	-1	0		0,0	0	0	
<b>TOTAL</b>	<b>147.619</b>	<b>46.255</b>	<b>44.847</b>	<b>-3</b>	<b>840.047</b>	<b>261.848</b>	<b>243.179</b>	<b>-7,1</b>	<b>100,0</b>	<b>5.661</b>	<b>5.422</b>	<b>-4</b>

Fuente: elaborado por Odepa con información del Servicio Nacional de Aduanas.

Nota: cifras sujetas a actualizaciones.

**Gráfico 17**  
**Chile. Importaciones mensuales de carne de bovino en toneladas**  
**Enero 2011 - abril 2015**



*Fuente:* elaborado por Odepa con datos del Servicio Nacional de Aduanas.  
 Nota: cifras sujetas a actualizaciones.

**Cuadro 15**  
**Chile. Importaciones de carne de bovino por producto y origen**

País	Código	Producto	Cantidad (toneladas)			Valor (miles USD CIF)		
			2014	Enero - abril		2014	Enero - abril	
				2014	2015		2014	2015
Argentina	2011000	Carne bovina en canales o medias canales, fresca o refrigerada	4,8	0,0	4,5	28,7	0,0	26,5
Paraguay			0,3	0,0	0,0	2,0	0,0	0,0
Uruguay			7,4	0,0	0,0	44,5	0,0	0,0
<b>Subtotal</b>			<b>12,5</b>	<b>0,0</b>	<b>4,5</b>	<b>75,1</b>	<b>0,0</b>	<b>26,5</b>
Canadá	02012000	Carne bovina en trozos sin deshuesar, fresca o refrigerada	0,4	0,0	0,0	3,5	0,0	0,0
EE.UU.			209,2	78,2	31,2	1.582,2	573,2	228,2
México			0,0	0,0	0,0	0,2	0,0	0,0
<b>Subtotal</b>			<b>209,6</b>	<b>78,2</b>	<b>31,2</b>	<b>1.585,9</b>	<b>573,2</b>	<b>228,2</b>
Argentina	02013000	Carne bovina deshuesada, fresca o refrigerada (total)	30.165,7	8.308,1	8.508,9	173.179,5	48.258,8	46.098,5
Australia			2.491,0	794,3	0,0	15.790,5	5.054,6	0,0
Brasil			49.787,1	17.801,6	13.517,1	271.916,7	95.791,4	68.928,0
EE.UU.			8.203,9	2.536,9	1.851,9	56.660,7	17.063,3	15.001,2
Italia			0,0	0,0	0,0	0,2	0,0	0,0
México			122,2	0,0	0,0	780,5	0,0	0,0
Paraguay			44.324,9	12.233,6	16.331,8	255.596,6	70.547,0	89.914,2
Uruguay			4.902,0	2.175,5	1.343,8	29.032,3	12.712,1	8.103,0
<b>Subtotal</b>			<b>139.996,8</b>	<b>43.850,0</b>	<b>41.553,6</b>	<b>802.957,1</b>	<b>249.427,2</b>	<b>228.044,8</b>
Australia	02022000	Carne bovina, los demás cortes (trozos) sin deshuesar, congelada	0,2	0,0	0,0	2,1	0,0	0,0
Canadá			0,0	0,0	10,7	0,4	0,4	128,7
EE.UU.			206,3	86,1	197,6	1.777,8	621,1	1.578,7
México			19,0	0,0	0,0	108,0	0,0	0,0
<b>Subtotal</b>			<b>225,4</b>	<b>86,1</b>	<b>208,3</b>	<b>1.888,4</b>	<b>621,4</b>	<b>1.707,3</b>
Argentina	02023000	Carne bovina deshuesada congelada (total)	246,5	88,0	49,0	1.413,4	493,1	273,0
Australia			570,1	208,3	0,0	3.223,4	1.201,2	0,0
Brasil			2.539,0	1.003,2	1.408,2	13.534,3	5.307,2	6.769,7
Canadá			26.470,8	0,1	48,4	50,3	1,6	617,7
EE.UU.			534,9	104,6	289,6	3.063,2	1.019,5	1.509,6
Paraguay			1.929,5	579,4	746,6	6.892,6	1.930,7	2.317,7
Uruguay			1.351,9	257,0	507,8	5.499,6	1.270,4	1.684,4
<b>Subtotal</b>			<b>7.198,4</b>	<b>2.240,6</b>	<b>3.049,5</b>	<b>33.677,0</b>	<b>11.223,7</b>	<b>13.172,3</b>
<b>Total general</b>			<b>147.643</b>	<b>46.255</b>	<b>44.847</b>	<b>840.184</b>	<b>261.846</b>	<b>243.179</b>

Fuente: elaborado por Odepa con información del Servicio Nacional de Aduanas.

Nota: cifras sujetas a actualizaciones.

**Cuadro 16**  
**Chile. Importaciones de subproductos bovinos por tipo y origen**

País	Código	Producto	Cantidad (toneladas)			Valor (miles USD CIF)		
			2014	Enero - abril		2014	Enero - abril	
				2014	2015		2014	2015
Canadá	02062200	Despojos comestibles, hígados de bovinos congelados	48,1	0,0	11,3	56,0	0,0	13,5
EE.UU.			1.060,8	431,8	316,5	1.115,7	454,7	318,7
<b>Subtotal</b>			<b>1.108,9</b>	<b>431,8</b>	<b>327,8</b>	<b>1.171,8</b>	<b>454,7</b>	<b>332,2</b>
EE.UU.	02062900	Los demás despojos comestibles de bovinos, congelados	401,4	219,0	0,0	856,5	474,9	0,0
<b>Subtotal</b>			<b>401,4</b>	<b>219,0</b>	<b>0,0</b>	<b>856,5</b>	<b>474,9</b>	<b>0,0</b>
Perú	02102000	Carnes de bovinos, saladas o en salmuera, secas o ahumadas	0,0	0,0	0,0	0,0	0,0	0,0
<b>Subtotal</b>			<b>0,0</b>	<b>0,0</b>	<b>0,0</b>	<b>0,0</b>	<b>0,0</b>	<b>0,0</b>
Alemania	16025000	Las demás preparaciones de bovinos, incluidas las mezclas	0,9	0,0	0,3	4,6	0,3	1,9
Argentina			0,0	0,0	0,0	0,5	0,5	0,0
Bélgica			0,0	0,0	0,0	0,0	0,0	0,1
Brasil			1.697,0	489,7	130,5	11.115,4	3.053,3	862,1
Colombia			0,0	0,0	0,0	0,2	0,0	0,0
España			50,1	12,8	19,9	308,5	80,8	102,9
EE.UU.			123,5	40,1	12,6	559,3	160,5	214,8
Francia			0,7	0,7	0,0	2,6	2,6	0,0
Países Bajos			0,0	0,0	0,0	0,0	0,0	0,4
Reino Unido			0,0	0,0	0,0	0,0	0,0	0,4
Uruguay			35,7	20,4	0,0	133,6	75,9	0,0
<b>Subtotal</b>			<b>1.907,9</b>	<b>563,9</b>	<b>163,3</b>	<b>12.124,7</b>	<b>3.373,9</b>	<b>1.182,5</b>
<b>Total general</b>			<b>3.418,2</b>	<b>1.214,7</b>	<b>491,1</b>	<b>14.153,0</b>	<b>4.303,5</b>	<b>1.514,8</b>

*Fuente:* elaborado por Odepa con información del Servicio Nacional de Aduanas.

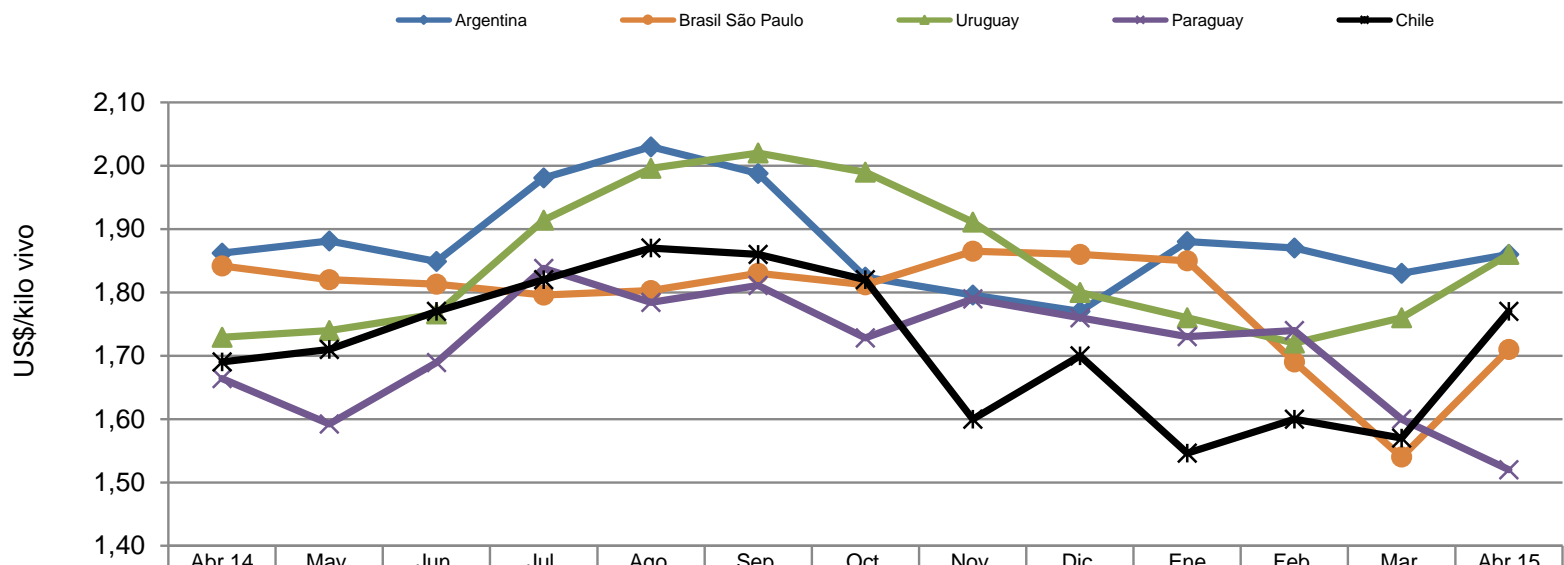
*Nota:* cifras sujetas a actualización.

**Cuadro 17**  
**Chile. Importaciones de cueros por tipo y origen**

País	Código	Producto	Cantidad (toneladas)			Valor (miles USD CIF)		
			2014	Enero - abril		2014	Enero - abril	
				2014	2015		2014	2015
EE.UU.	41012000	Cueros y pieles enteras, en bruto, de bovinos y equinos hasta 8 kg secos, 10 kg para salados secos y 16 kg para los frescos, salados verdes (húmedos) o conservados de otro modo	0,0	0	0,0	0,1	0	0,1
<b>Subtotal</b>			<b>0,0</b>	<b>0,0</b>	<b>0,0</b>	<b>0,1</b>	<b>3,8</b>	<b>0,1</b>
Australia	41041100	Cueros y pieles curtidos de bovinos o equinos, en estado húmedo (incluido el <i>wet blue</i> , plena flor sin dividir; divididos con la flor)	107,6	17,5	57,2	1.030,9	512,5	199,8
Bolivia			15,3	15,3	0,0	49,4	0,0	49,4
Brasil			32,3	2,9	0,0	219,6	0,0	26,2
EE.UU.			18,5	18,5	0,1	108,5	10,0	108,5
México			0,0	0,0	0,0	0,2	0,0	0,2
Sudáfrica			0,0	0	0,0	0,7	0,0	0,0
<b>Subtotal</b>			<b>173,7</b>	<b>54,2</b>	<b>57,3</b>	<b>1.409,2</b>	<b>522,6</b>	<b>384,1</b>
Argentina	41041900	Los demás cueros y pieles curtidos de bovinos o equinos, en estado húmedo (incluido el <i>wet blue</i> )	0,5	0,0	0,0	14,5	0,0	0,0
Bolivia			3,6	3,3	0,0	13,9	10,8	0,0
Brasil			3,2	0,0	0,0	46,0	0,0	0,0
Uruguay			4,4	1,0	0,8	138,0	32,7	33,2
<b>Subtotal</b>			<b>11,6</b>	<b>4,3</b>	<b>0,8</b>	<b>212,3</b>	<b>43,6</b>	<b>33,2</b>
<b>Total general</b>			<b>185,4</b>	<b>58,5</b>	<b>58,1</b>	<b>1.621,6</b>	<b>569,9</b>	<b>417,3</b>

*Fuente:* elaborado por Odepa con información del Servicio Nacional de Aduanas.  
*Nota:* cifras sujetas a actualizaciones.

**Gráfico 18**  
**Chile. Precios mensuales del novillo vivo en países del Mercosur y Chile (en USD/kg)**  
**Abril 2014 - abril 2015**



	Abr 14	May	Jun	Jul	Ago	Sep	Oct	Nov	Dic	Ene	Feb	Mar	Abr 15
Argentina	1,86	1,88	1,85	1,98	2,03	1,99	1,82	1,80	1,77	1,88	1,87	1,83	1,86
Brasil São Paulo	1,84	1,82	1,81	1,80	1,80	1,83	1,81	1,87	1,86	1,85	1,69	1,54	1,71
Uruguay	1,73	1,74	1,77	1,91	2,00	2,02	1,99	1,91	1,80	1,76	1,72	1,76	1,86
Paraguay	1,66	1,59	1,69	1,84	1,78	1,81	1,73	1,79	1,76	1,73	1,74	1,60	1,52
Chile	1,69	1,71	1,77	1,82	1,87	1,86	1,82	1,60	1,70	1,55	1,60	1,57	1,77

Fuente: elaborado por Odepa con información del Área de Mercados Ganaderos, SAGPyA, Argentina.



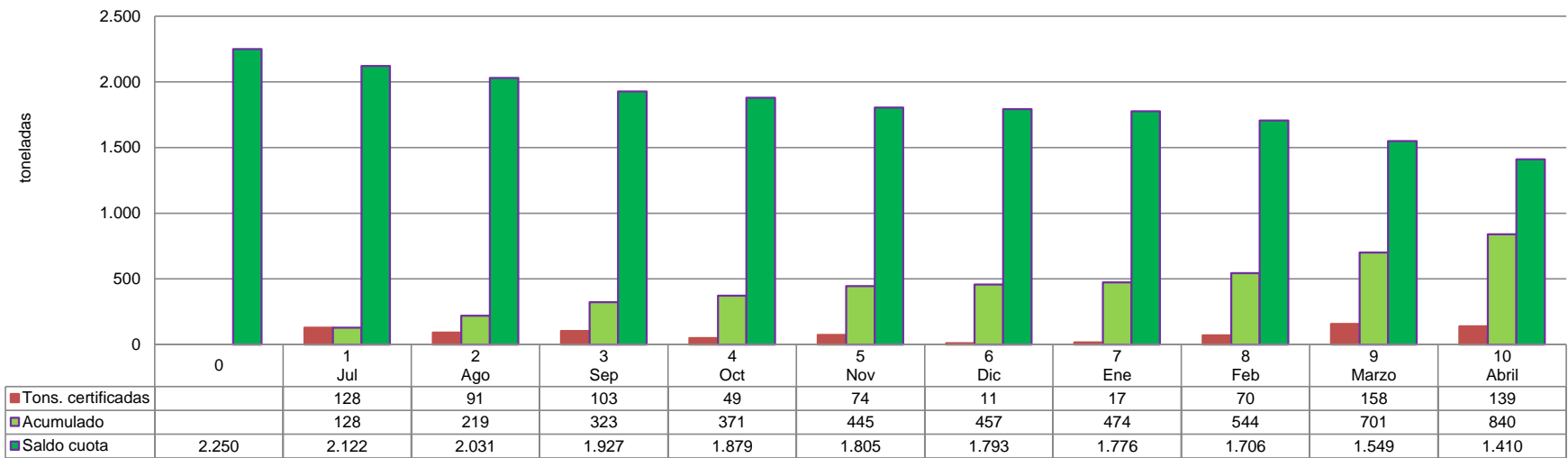
**Cuadro 18**  
**Chile. Disponibilidad aparente de carnes por habitante (kilos)**  
**Período 2001-2014**

<b>Año</b>	<b>Bovino</b>	<b>Ovino</b>	<b>Porcino</b>	<b>Aves</b>	<b>Otras</b>	<b>Total</b>
2001	22,1	0,4	17,9	29,4	0,7	70,5
2002	22,1	0,4	19,4	27,6	0,7	70,2
2003	23,1	0,3	19,1	27,7	0,6	70,8
2004	23,9	0,3	18,3	30,6	0,6	73,7
2005	24,6	0,2	19,3	30,3	0,5	75,0
2006	21,7	0,3	22,5	33,9	0,6	79,0
2007	23,5	0,3	23,5	33,2	0,5	81,0
2008	22,0	0,4	25,0	33,3	0,5	81,2
2009	22,5	0,3	24,0	31,9	0,4	79,1
2010	23,6	0,2	24,4	33,3	0,4	81,9
2011	21,7	0,3	25,6	36,7	0,5	84,7
2012	22,4	0,3	27,0	37,0	0,5	87,2
2013	24,4	0,2	26,9	37,5	0,4	89,3
2014	25,0	0,2	24,4	37,2	0,4	87,2

Nota: otras carnes comprende equino y caprino. La estimación no considera cambios de *stock*, por lo cual las cifras de disponibilidad aparente son sólo aproximadas. Corresponden a kilos netos, con o sin hueso, salvo en el caso de la carne bovina, en que se ha efectuado la equivalencia a carne en vara.

Fuente: elaborado por Odepa con información del Servicio Nacional de Aduanas e INE.

**Gráfico 19**  
**Cuota de carne bovina a la Unión Europea**  
**Certificados de autenticidad entregados a partir de julio de 2014**  
**Cantidad en toneladas**



Fuente: elaborado por Odepa con información de Faenacar.

meses