



**Boletín**  
**Carne bovina: tendencias de**  
**producción, precios y comercio exterior**

**Información a abril 2010 para beneficio y producción**  
**Información a mayo 2010 para precios y comercio exterior**

**Junio 2010**



**Boletín - junio 2010**  
**CARNE BOVINA: TENDENCIAS DE PRODUCCIÓN, PRECIOS Y COMERCIO EXTERIOR**

**Verónica Echávarri, Karina Muñoz y Raúl Amunátegui**

Publicación de la Oficina de Estudios y Políticas Agrarias del  
Ministerio de Agricultura, Gobierno de Chile

**Director y Representante Legal**  
Gustavo Rojas Le-Bert

**Se puede reproducir total o parcialmente citando la fuente**

ODEPA  
Teatinos 40 piso 8  
Fono: 56-2 3973000- Fax: 56-2 3973044  
Casilla 13.320 Correo 21 - Código Postal 6500696  
[www.odepa.gob.cl](http://www.odepa.gob.cl)  
Santiago de Chile



## CONTENIDO

Cuadro	Descripción	Página
Nº 1	Resumen de indicadores del sector carne	<a href="#">3</a>
Nº 2	Beneficio de ganado en mataderos en número de cabezas	<a href="#">4</a>
Nº 3	Beneficio de ganado en mataderos en toneladas de carne en vara	<a href="#">5</a>
Nº 4	Beneficio de bovinos en mataderos en número de cabezas	<a href="#">8</a>
Nº 5	Beneficio de bovinos en mataderos en toneladas de carne en vara	<a href="#">9</a>
Nº 6	Distribución regional del beneficio de ganado bovino en número de cabezas	<a href="#">17</a>
Nº 7	Exportaciones de carne de bovino por destino	<a href="#">25</a>
Nº 8	Exportaciones de carne de bovino por producto y destino	<a href="#">26</a>
Nº 9	Exportaciones de subproductos bovinos por destino	<a href="#">28</a>
Nº 10	Exportaciones de cueros por producto y destino	<a href="#">29</a>
Nº 11	Importaciones de carne de bovino por origen	<a href="#">30</a>
Nº 12	Importaciones de carne de bovino por producto y origen	<a href="#">32</a>
Nº 13	Importaciones de subproductos bovinos por tipo y origen	<a href="#">33</a>
Nº 14	Importaciones de cueros por tipo y origen	<a href="#">34</a>

Gráfico	Descripción	Página
Nº 1	Beneficio de ganado en número de cabezas	<a href="#">6</a>
Nº 2	Beneficio de ganado en toneladas de carne en vara	<a href="#">7</a>
Nº 3	Producción mensual de carne bovina en toneladas en vara - Abr 2008 - abr 2010	<a href="#">10</a>
Nº 4	Producción mensual de carne bovina en toneladas en vara - Abr 2009 - abr 2010	<a href="#">11</a>
Nº 5	Beneficio de ganado bovino por categoría en número de cabezas	<a href="#">12</a>
Nº 6	Beneficio de ganado bovino por categoría en toneladas	<a href="#">13</a>
Nº 7	Beneficio de ganado bovino en vara - Peso promedio en kilos por categoría	<a href="#">14</a>
Nº 8	Beneficio de novillos en número de cabezas	<a href="#">15</a>
Nº 9	Beneficio de vacas y vaquillas en número de cabezas	<a href="#">16</a>
Nº 10	Distribución regional del beneficio de ganado bovino en número de cabezas	<a href="#">18</a>
Nº 11	Precio promedio del novillo vivo a productor en pesos nominales sin IVA	<a href="#">19</a>
Nº 12	Precio promedio de novillo vivo a productor en pesos reales sin IVA	<a href="#">20</a>
Nº 13	Variación porcentual del precio real mensual del novillo vivo respecto del mes anterior	<a href="#">21</a>
Nº 14	Precio promedio general del ganado bovino para faena en pesos por kilo vivo	<a href="#">22</a>
Nº 15	Precio promedio general del ganado bovino para engorda y crianza en pesos por kilo vivo	<a href="#">23</a>
Nº 16	Evolución mensual del precio real de la carne en vara categoría "V"	<a href="#">24</a>
Nº 17	Evolución mensual de las exportaciones de carne de bovino - seis principales destinos	<a href="#">27</a>
Nº 18	Importaciones mensuales de carne bovina en toneladas	<a href="#">31</a>
Nº 19	Precios del novillo vivo en países del Mercosur y Chile	<a href="#">35</a>

**Cuadro N°1**  
**Chile. Resumen de indicadores del sector carne**  
**Junio 2010**

Producción (ton)	Acumulado			Tendencia
	Ene - abr 2009	Ene - abr 2010	% variación	
Carne de bovino total	72.636	68.607	-5,5	Baja
Carne de vaca	19.921	17.752	-10,9	Baja fuerte
Carne de novillo	35.331	33.736	-4,5	Baja
Carne de cerdo total	171.403	157.633	-8,0	Baja
Carne de ave total	194.597	179.914	-7,5	Baja
Carne de ave broiler	160.461	152.079	-5,2	Baja
Carne de pavo	31.792	26.276	-17,4	Baja fuerte
Precios Pesos reales de mayo 2010	Promedio			Tendencia
	Ene-may 2009	Ene-may 2010	% variación	
Cerdos en pie	617,95	690,51	11,7	Alza fuerte
Cerdos en vara	939,44	1.048,49	11,6	Alza fuerte
Novillos en pie	667,84	756,86	13,3	Alza fuerte
Vacas en pie	404,58	470,20	16,2	Alza fuerte
Pollos vivos	633,43	621,17	-1,9	Baja leve
Pollos faenados	1.013,04	1.030,82	1,8	Alza leve
Precios	Promedio			Tendencia
	Ene-may 2009	Ene-may 2010	% variación	
<b>Maíz</b>				
Precio internacional (US\$/ton)	175,1	170,0	-2,9	Baja leve
Precio interno (\$/ton, sin IVA)	119.623	107.882	-9,8	Baja
<b>Harina de soja</b>				
Precio internacional (US\$/ton)	345,8	301,0	-13,0	Baja fuerte
Comercio exterior Cantidad (ton)	Acumulado			Tendencia
	Ene-may 2009	Ene-may 2010	% variación	
<b>Importaciones:</b>				
Carne de bovino total	41.179	48.326	17,4	Alza fuerte
Carne de bovino refrigerada	40.105	46.824	16,8	Alza fuerte
Carne de bovino congelada	1.074	1.502	39,8	Alza fuerte
Carne de cerdo	1.435	6.475	351,2	Alza fuerte
Carne de ave	12.127	32.256	166,0	Alza fuerte
Hamburguesas	434	1.081	149,1	Alza fuerte
<b>Exportaciones:</b>				
Carne de bovino	1.591	1.101	-30,8	Baja fuerte
Carne de cerdo	47.355	38.917	-17,8	Baja fuerte
Carne de ave	39.541	28.209	-28,7	Baja fuerte
Hamburguesas	429	607	41,5	Alza fuerte

Fuente: elaborado con antecedentes de INE, Odepa y estimaciones técnicas.

**Cuadro N°2**  
**Chile. Beneficio de ganado en mataderos (número de cabezas)**

Año Mes		Bovinos	Ovinos	Porcinos	Equinos	Caprinos	Aves
<b>2007</b>		<b>967.979</b>	<b>762.884</b>	<b>5.007.035</b>	<b>46.082</b>	<b>1.927</b>	<b>217.079.415</b>
<b>2008</b>		<b>1.004.773</b>	<b>796.010</b>	<b>5.220.277</b>	<b>48.476</b>	<b>1.253</b>	<b>231.533.822</b>
<b>2009</b>		<b>867.220</b>	<b>779.852</b>	<b>5.143.112</b>	<b>40.076</b>	<b>1.164</b>	<b>236.276.694</b>
2009	Ene-abr	304.256	593.116	1.712.000	13.140	382	77.242.177
P / 2010	Ene-abr	269.200	590.079	1.632.492	11.358	871	72.465.298
2009	Enero	76.138	137.359	407.788	3.114	70	20.001.697
	Febrero	75.244	150.144	416.759	3.093	49	17.987.109
	Marzo	80.700	168.253	461.141	3.730	122	20.277.585
	Abril	72.174	137.360	426.312	3.203	141	18.975.786
	Mayo	66.198	47.370	399.770	3.473	156	18.841.820
	Junio	76.682	19.909	431.494	3.486	20	19.668.138
	Julio	78.103	4.712	457.693	3.422	22	20.505.715
	Agosto	71.090	3.167	429.980	3.451	7	19.920.304
	Septiembre	60.419	6.864	426.749	3.845	95	18.209.193
	Octubre	68.762	9.883	431.058	3.216	77	20.075.803
	Noviembre	66.336	26.799	427.732	3.006	177	20.055.421
	Diciembre	75.374	68.032	426.636	3.037	228	21.758.123
P / 2010	Enero	65.569	132.738	391.500	2.565	190	19.232.471
	Febrero	66.490	167.468	391.467	2.451	263	18.778.309
	Marzo	66.530	178.449	430.559	3.268	98	19.794.771
	Abril	70.611	111.424	418.966	3.074	320	14.659.747
<b>Variación abr 2010 / abr 2009 (%)</b>		<b>-2,17</b>	<b>-18,88</b>	<b>-1,72</b>	<b>-4,03</b>	<b>126,95</b>	<b>-22,74</b>
<b>Variación acumulada en el año (%)</b>		<b>-11,52</b>	<b>-0,51</b>	<b>-4,64</b>	<b>-13,56</b>	<b>128,01</b>	<b>-6,18</b>

Fuente: elaborado por Odepa con información INE.

Nota: "P" indica cifras provisorias.

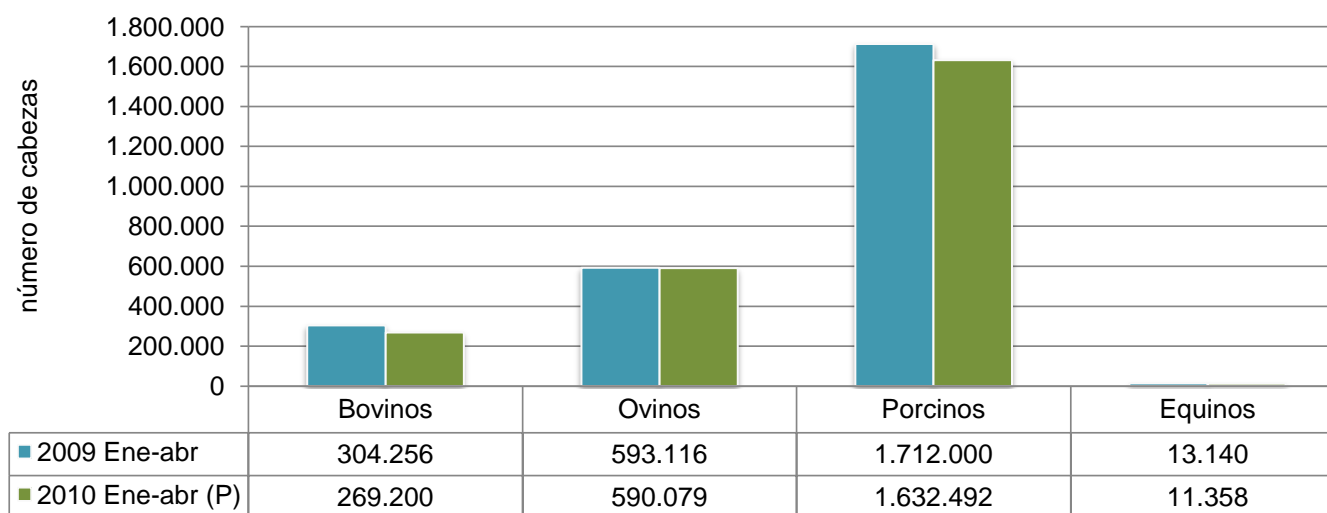
**Cuadro N°3**  
**Chile. Beneficio de ganado en mataderos (toneladas en vara)**

<b>Año</b>	<b>Mes</b>	<b>Bovinos</b>	<b>Ovinos</b>	<b>Porcinos</b>	<b>Equinos</b>	<b>Caprinos</b>	<b>Aves</b>
<b>2007</b>		<b>241.677,3</b>	<b>10.311,1</b>	<b>498.705,8</b>	<b>8.606,0</b>	<b>26,5</b>	<b>581.033,7</b>
<b>2008</b>		<b>240.257,2</b>	<b>11.040,0</b>	<b>522.422,5</b>	<b>8.925,7</b>	<b>16,6</b>	<b>611.510,7</b>
<b>2009</b>		<b>209.853,4</b>	<b>10.698,4</b>	<b>513.740,7</b>	<b>7.280,9</b>	<b>14,8</b>	<b>604.048,2</b>
2009	Ene-abr	72.636,4	7.918,1	171.403,2	2.364,7	6,1	194.597,0
P / 2010	Ene-abr	68.607,3	7.862,5	157.632,7	2.102,9	10,4	179.914,0
2009	Enero	18.813,1	1.934,3	40.831,3	565,5	0,9	49.605,1
	Febrero	17.851,6	2.069,2	41.360,4	565,9	0,6	45.747,7
	Marzo	19.074,6	2.163,9	46.239,2	663,6	1,9	49.724,8
	Abril	16.897,0	1.750,7	42.972,2	569,6	2,7	49.519,4
	Mayo	15.678,8	672,2	40.240,7	623,6	2,5	49.675,0
	Junio	18.382,3	272,5	43.695,2	634,9	0,2	53.323,1
	Julio	19.041,6	82,3	45.829,7	608,1	0,3	53.428,3
	Agosto	17.283,3	58,3	43.138,3	623,2	0,1	52.568,9
	Septiembre	14.940,1	114,9	42.480,4	681,2	1,0	45.966,3
	Octubre	16.825,9	171,6	43.089,1	589,8	1,0	50.137,1
	Noviembre	16.363,0	426,4	42.190,3	562,6	1,4	50.962,9
	Diciembre	18.702,1	982,1	41.673,9	593,0	2,2	53.389,5
P / 2010	Enero	16.437,2	1.760,6	38.184,7	466,9	1,9	46.217,3
	Febrero	16.873,0	2.146,2	37.764,2	459,1	3,4	45.101,9
	Marzo	17.066,5	2.389,3	41.166,9	613,2	1,4	47.820,5
	Abril	18.230,6	1.566,5	40.516,9	563,7	3,7	40.774,2
<b>Variación abr 2010 / abr 2009 (%)</b>		<b>7,89</b>	<b>-10,52</b>	<b>-5,71</b>	<b>-1,04</b>	<b>38,01</b>	<b>-17,66</b>
<b>Variación acumulada en el año (%)</b>		<b>-5,55</b>	<b>-0,70</b>	<b>-8,03</b>	<b>-11,07</b>	<b>69,83</b>	<b>-7,55</b>

Fuente: elaborado por Odepa con información INE.

Nota: "P" indica cifras provisorias.

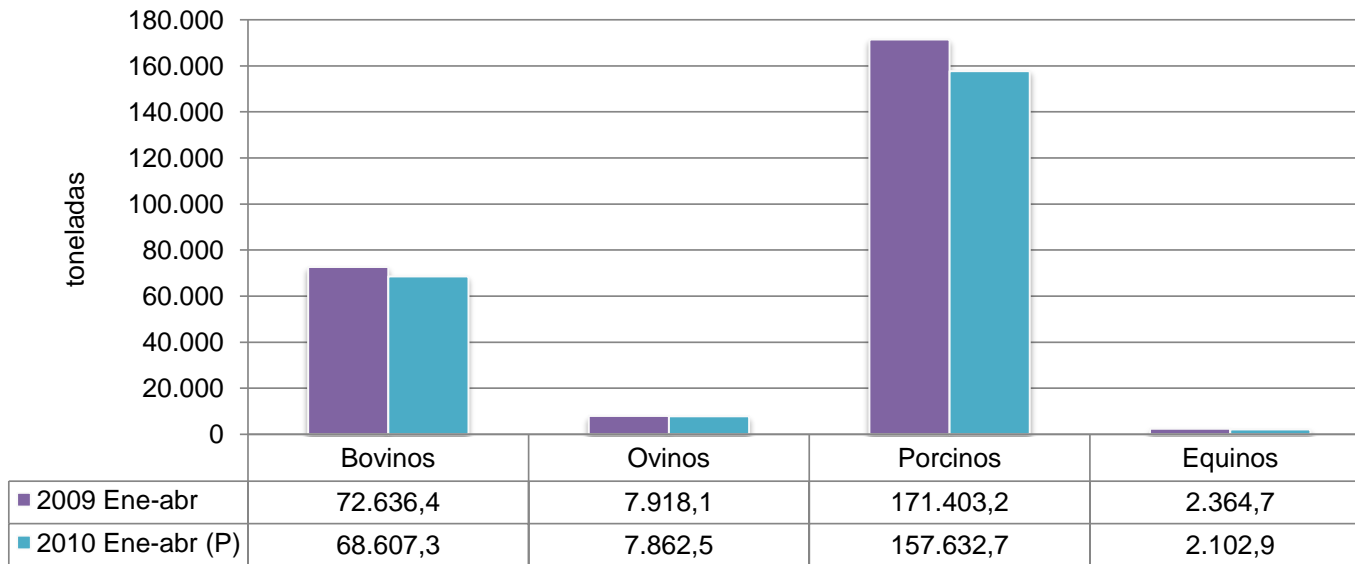
**Gráfico N 1**  
**Chile. Beneficio de ganado en número de cabezas**  
**Enero - abril de 2009 y 2010**



Fuente: elaborado por Odepa con información INE.

Nota: "P" indica cifras provisionarias.

**Gráfico N 2**  
**Chile. Beneficio de ganado en toneladas en vara**  
**Enero - abril de 2009 y 2010**



Fuente: elaborado por Odepa con información INE.  
 Nota: "P" indica cifras provisionarias.



**Cuadro N°4**  
**Chile. Beneficio de bovinos en mataderos (número de cabezas)**

<b>Año</b>	<b>Mes</b>	<b>Total</b>	<b>Novillos</b>	<b>Vacas gordas</b>	<b>Vacas</b>	<b>Vacas carnaza</b>	<b>Bueyes</b>	<b>Toros y torunos</b>	<b>Vaquillas</b>	<b>Terneros y terneras</b>
<b>2007</b>		<b>967.979</b>	<b>497.396</b>	<b>216.095</b>	<b>235.589</b>	<b>19.494</b>	<b>20.816</b>	<b>21.560</b>	<b>178.919</b>	<b>13.699</b>
<b>2008</b>		<b>1.004.773</b>	<b>475.412</b>	<b>255.468</b>	<b>275.894</b>	<b>20.426</b>	<b>22.726</b>	<b>23.248</b>	<b>187.676</b>	<b>19.817</b>
<b>2009</b>		<b>867.220</b>	<b>407.884</b>	<b>210.551</b>	<b>240.168</b>	<b>29.617</b>	<b>15.448</b>	<b>20.314</b>	<b>169.757</b>	<b>13.649</b>
2009	Ene-abr	304.256	138.861	76.638	85.283	8.645	3.613	7.284	64.028	5.187
P / 2010	Ene-abr	269.200	125.258	65.040	72.649	7.609	6.246	7.600	54.286	3.161
2009	Enero	76.138	39.478	16.517	17.781	1.264	746	1.535	15.626	972
	Febrero	75.244	34.927	18.343	20.826	2.483	796	1.900	15.675	1.120
	Marzo	80.700	34.224	22.457	24.831	2.374	1.066	1.911	17.204	1.464
	Abril	72.174	30.232	19.321	21.845	2.524	1.005	1.938	15.523	1.631
	Mayo	66.198	26.900	19.462	21.689	2.227	1.439	1.739	12.765	1.666
	Junio	76.682	35.301	18.623	22.066	3.443	1.323	1.613	14.920	1.459
	Julio	78.103	36.776	19.950	22.536	2.586	1.528	1.545	14.504	1.214
	Agosto	71.090	35.492	16.765	19.231	2.466	1.929	1.381	12.090	967
	Septiembre	60.419	32.424	12.049	14.156	2.107	1.775	1.490	9.607	967
	Octubre	68.762	34.673	15.126	17.640	2.514	1.368	1.553	12.743	785
	Noviembre	66.336	31.804	15.058	17.733	2.675	1.161	1.612	13.391	635
	Diciembre	75.374	35.653	16.880	19.834	2.954	1.312	2.097	15.709	769
P / 2010	Enero	65.569	31.126	14.347	15.929	1.582	1.139	1.625	15.205	545
	Febrero	66.490	32.086	14.762	16.740	1.978	1.490	2.034	13.428	712
	Marzo	66.530	29.779	17.978	19.870	1.892	1.824	1.980	12.192	885
	Abril	70.611	32.267	17.953	20.110	2.157	1.793	1.961	13.461	1.019
<b>Variación abr 2010 / abr 2009 (%)</b>		<b>-2,17</b>	<b>6,73</b>	<b>-7,08</b>	<b>-7,94</b>	<b>-14,54</b>	<b>78,41</b>	<b>1,19</b>	<b>-13,28</b>	<b>-37,52</b>
<b>Variación acumulada en el año (%)</b>		<b>-11,52</b>	<b>-9,80</b>	<b>-15,13</b>	<b>-14,81</b>	<b>-11,98</b>	<b>72,88</b>	<b>4,34</b>	<b>-15,22</b>	<b>-39,06</b>

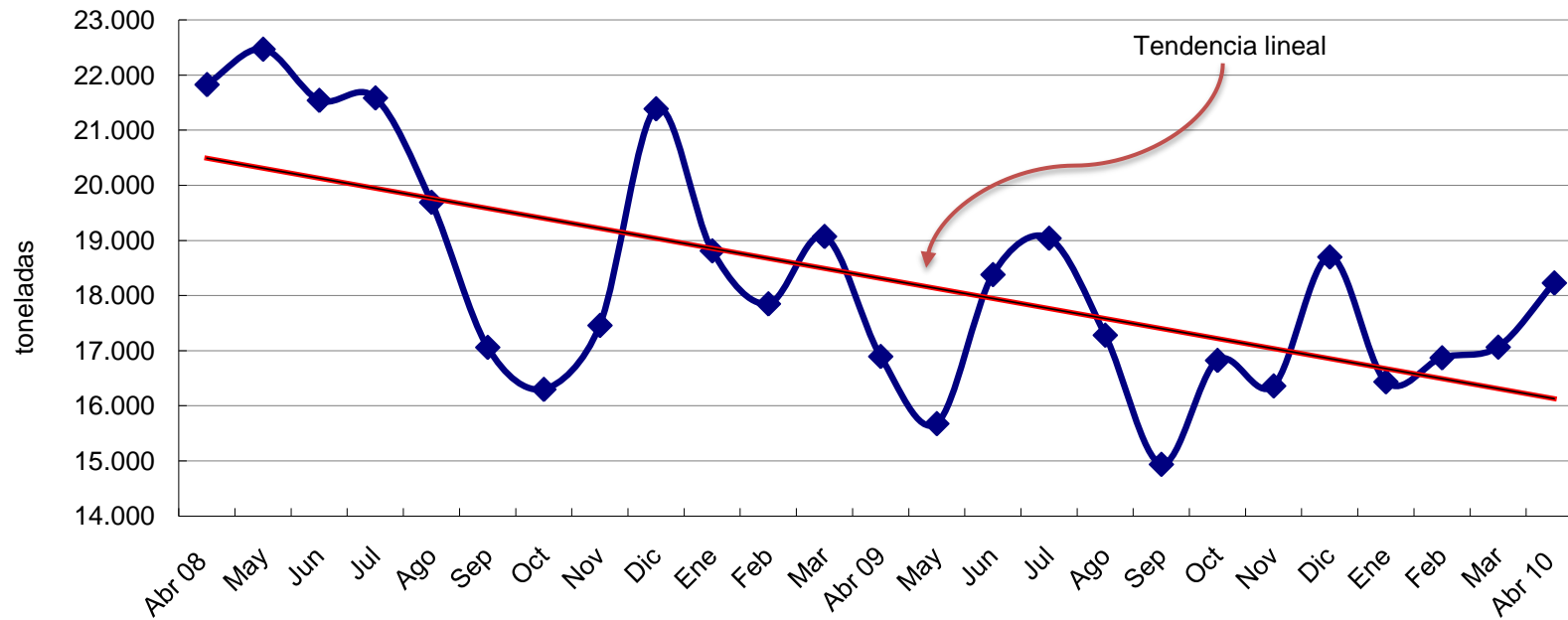
Fuente: elaborado por Odepa con información INE.  
Nota: "P" indica cifras provisorias.

**Cuadro N°5**  
**Chile. Beneficio de bovinos en mataderos (toneladas de carne en vara)**

<b>Año</b>	<b>Mes</b>	<b>Total</b>	<b>Novillos</b>	<b>Vacas gordas</b>	<b>Vacas</b>	<b>Vacas carnaza</b>	<b>Bueyes</b>	<b>Toros y torunos</b>	<b>Vaquillas</b>	<b>Terneros y terneras</b>
<b>2007</b>		<b>241.677,3</b>	<b>131.350,4</b>	<b>51.673,6</b>	<b>55.375,1</b>	<b>3.701,5</b>	<b>8.157,7</b>	<b>7.102,2</b>	<b>37.554,3</b>	<b>2.137,6</b>
<b>2008</b>		<b>240.257,2</b>	<b>121.012,4</b>	<b>58.607,8</b>	<b>62.661,6</b>	<b>4.053,8</b>	<b>8.566,6</b>	<b>7.496,7</b>	<b>37.636,8</b>	<b>2.883,1</b>
<b>2009</b>		<b>209.853,4</b>	<b>105.014,3</b>	<b>49.991,4</b>	<b>55.817,0</b>	<b>5.825,6</b>	<b>6.040,7</b>	<b>6.483,6</b>	<b>34.515,2</b>	<b>1.982,6</b>
2009	Ene-abr	72.636,4	35.331,3	18.270,9	19.921,2	1.650,3	1.366,8	2.354,3	12.912,6	750,1
P / 2010	Ene-abr	68.607,3	33.735,7	16.162,2	17.751,9	1.589,7	2.533,7	2.582,2	11.581,5	422,3
2009	Enero	18.813,1	10.248,0	4.117,9	4.382,5	264,6	286,6	494,2	3.264,4	137,4
	Febrero	17.851,6	8.828,5	4.313,5	4.779,0	465,5	296,7	623,8	3.151,8	171,9
	Marzo	19.074,6	8.667,1	5.283,1	5.731,5	448,4	398,9	639,4	3.428,9	208,8
	Abril	16.897,0	7.587,7	4.556,3	5.028,1	471,8	384,6	597,0	3.067,5	232,1
	Mayo	15.678,8	6.814,6	4.569,9	5.010,2	440,4	550,1	549,8	2.519,1	235,0
	Junio	18.382,3	8.989,7	4.439,5	5.114,5	675,0	532,6	509,7	3.025,9	209,9
	Julio	19.041,6	9.686,3	4.656,1	5.152,9	496,9	604,9	503,2	2.921,8	172,4
	Agosto	17.283,3	9.143,6	3.873,6	4.344,4	470,8	752,3	438,9	2.460,6	143,5
	Septiembre	14.940,1	8.372,3	2.823,6	3.260,9	437,3	708,4	474,3	1.978,8	145,3
	Octubre	16.825,9	8.953,3	3.590,8	4.082,3	491,5	539,9	474,6	2.650,1	125,6
	Noviembre	16.363,0	8.310,3	3.658,2	4.193,8	535,6	461,5	522,3	2.788,6	86,5
	Diciembre	18.702,1	9.412,9	4.108,8	4.736,7	627,8	524,1	656,3	3.257,9	114,2
P / 2010	Enero	16.437,2	8.275,7	3.527,2	3.857,7	330,6	458,6	552,3	3.219,4	73,6
	Febrero	16.873,0	8.595,5	3.634,3	4.043,1	408,7	588,7	692,2	2.859,2	94,4
	Marzo	17.066,5	8.059,2	4.477,1	4.870,3	393,3	743,8	675,0	2.606,3	111,9
	Abril	18.230,6	8.805,4	4.523,6	4.980,8	457,1	742,7	662,8	2.896,6	142,3
<b>Variación abr 2010 / abr 2009 (%)</b>		<b>7,89</b>	<b>16,05</b>	<b>-0,72</b>	<b>-0,94</b>	<b>-3,11</b>	<b>93,09</b>	<b>11,03</b>	<b>-5,57</b>	<b>-38,66</b>
<b>Variación acumulada en el año (%)</b>		<b>-5,55</b>	<b>-4,52</b>	<b>-11,54</b>	<b>-10,89</b>	<b>-3,67</b>	<b>85,37</b>	<b>9,68</b>	<b>-10,31</b>	<b>-43,71</b>

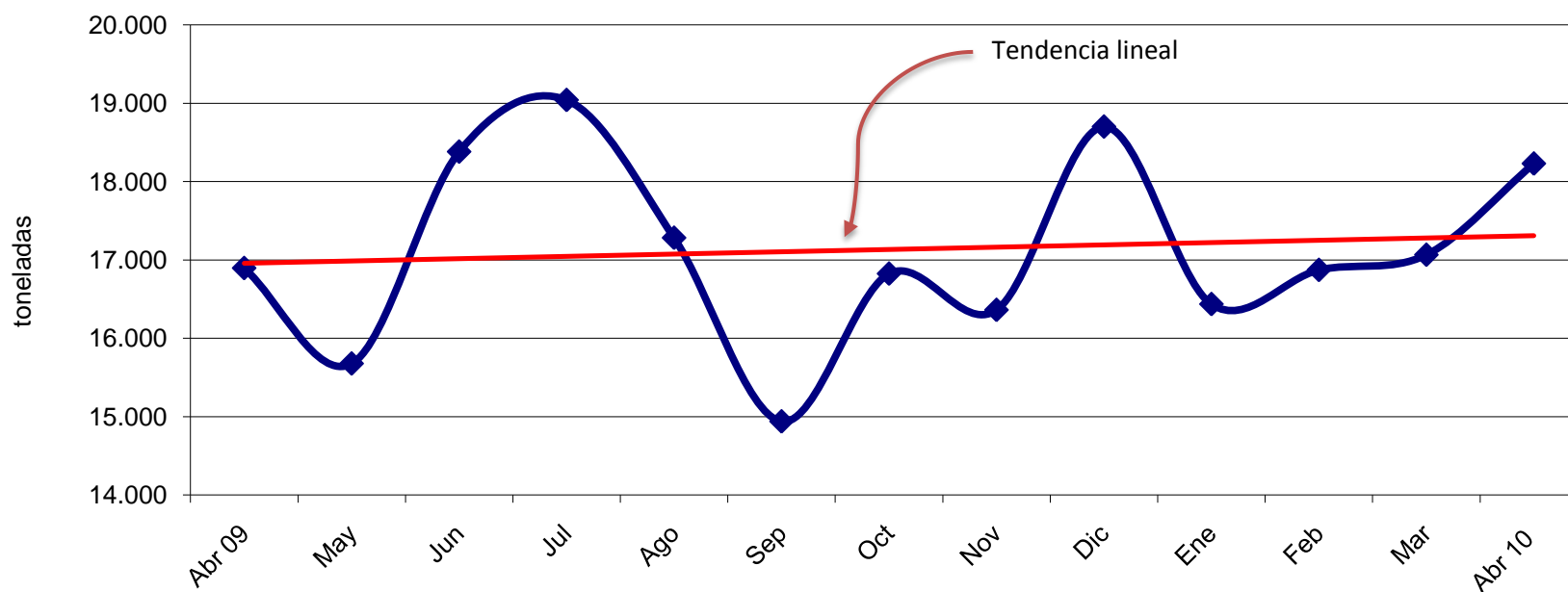
Fuente: elaborado por Odepa con información INE.  
Nota: "P" indica cifras provisorias.

**Gráfico N°3**  
**Chile. Producción mensual de carne bovina en toneladas en vara**  
**Abril 2008 - abril 2010**



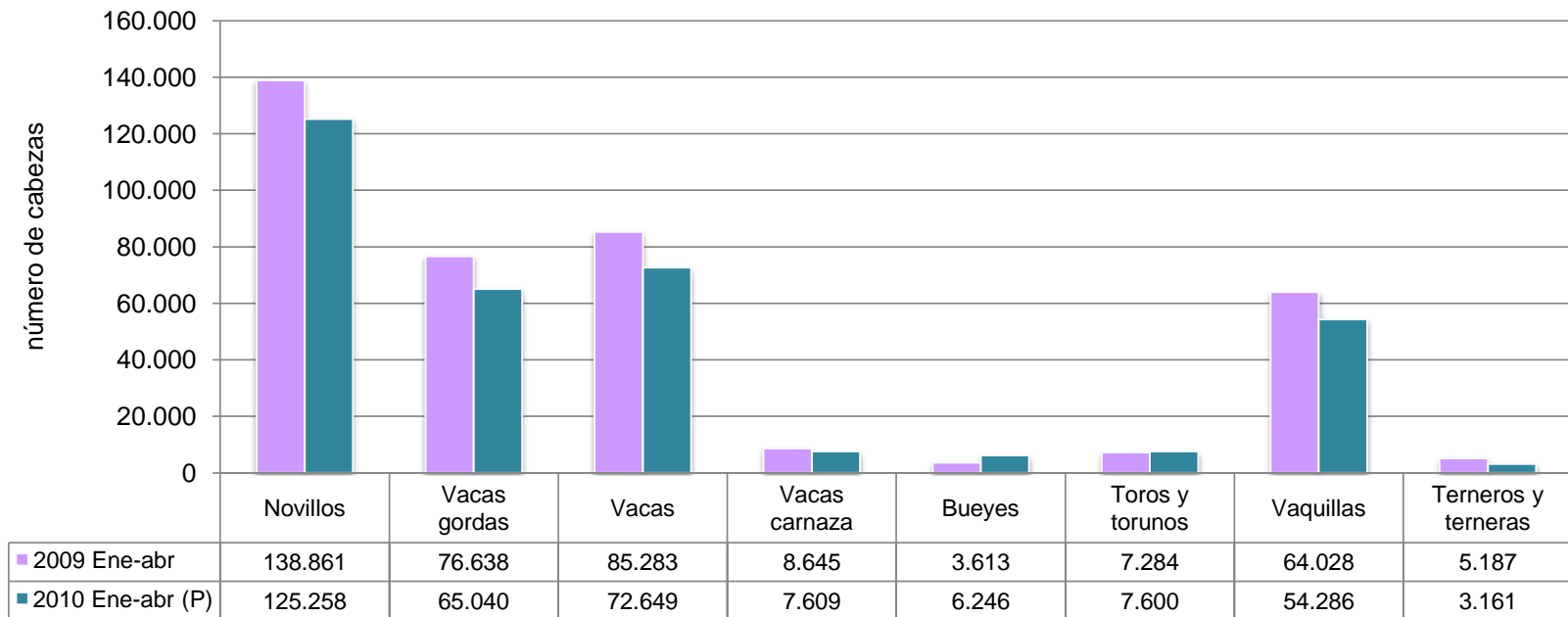
Fuente: elaborado por Odepa con información INE.  
 Nota: "P" indica cifras provisionarias.

**Gráfico N°4**  
**Chile. Producción mensual de carne bovina en toneladas en vara**  
**Abril 2009 - abril de 2010**



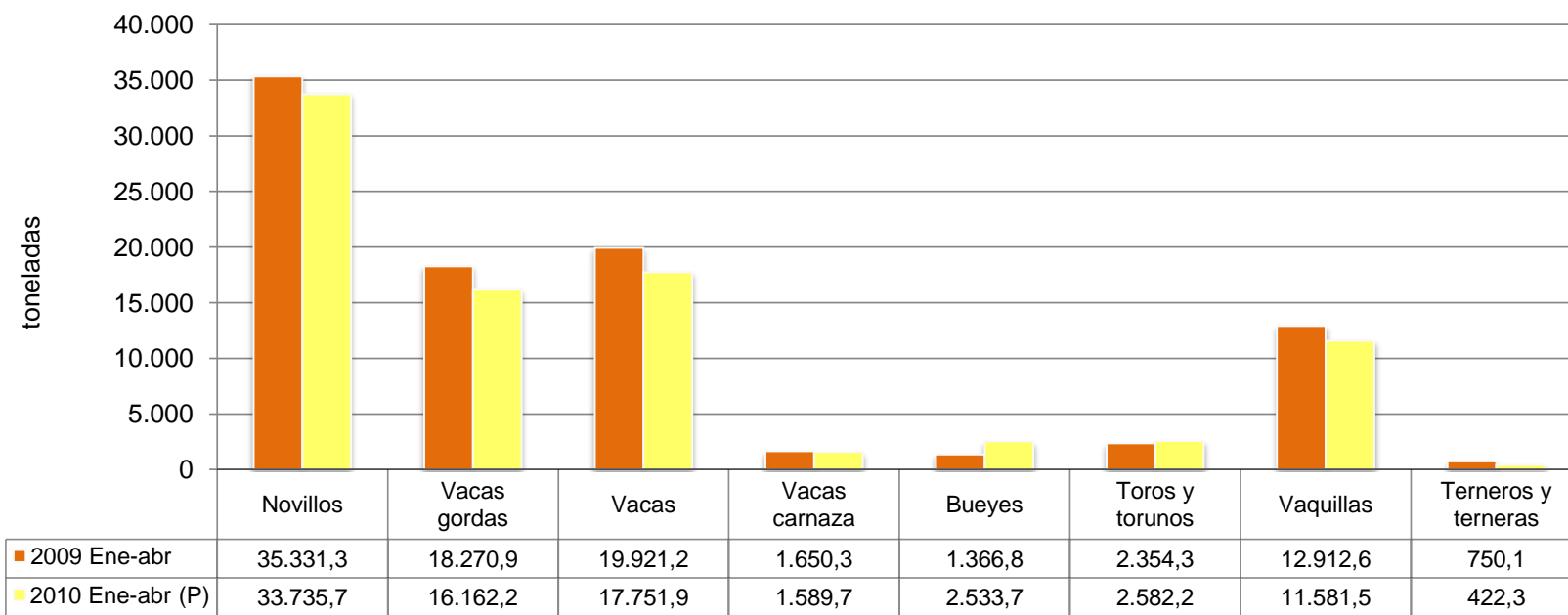
Fuente: elaborado por Odepa con información INE.  
Nota: "P" indica cifras provisionarias.

**Gráfico N 5**  
**Chile. Beneficio de ganado bovino por categoría en número de cabezas**  
**Enero - abril de 2009 y 2010**



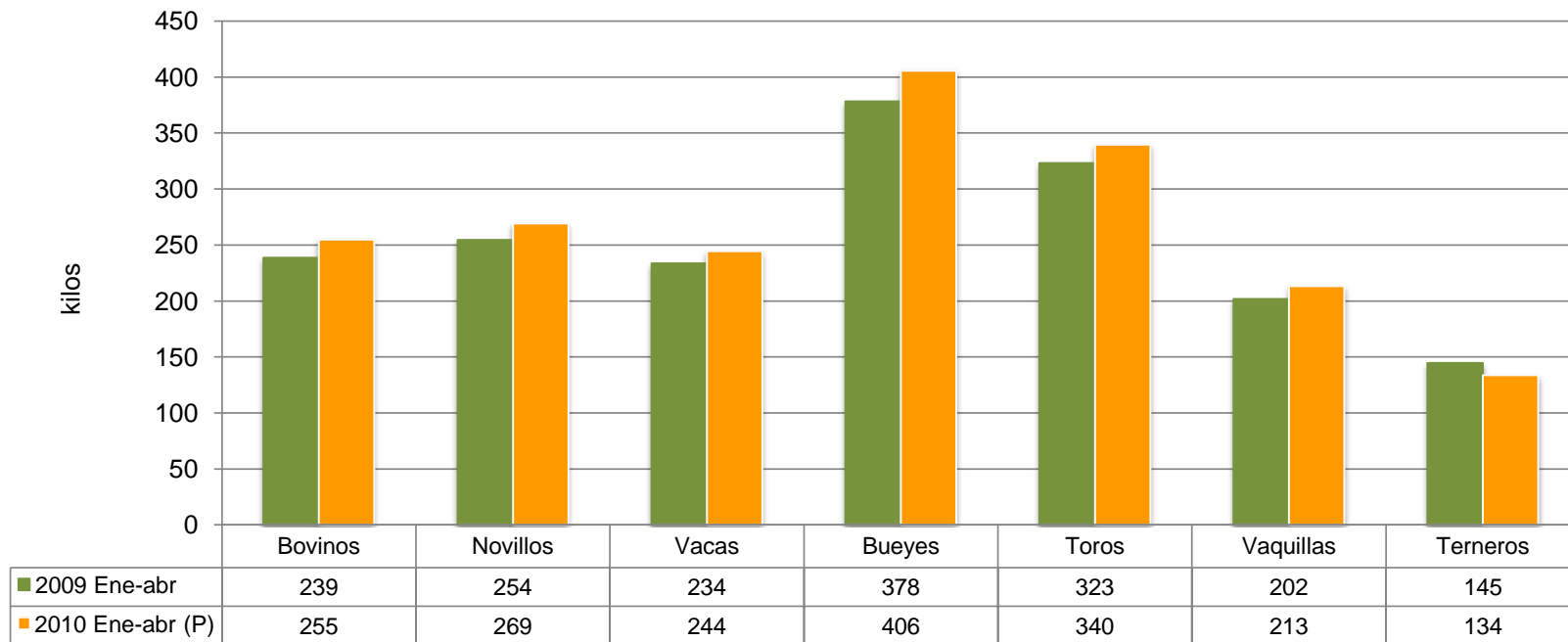
Fuente: elaborado por Odepa con información INE.  
 Nota: "P" indica cifras provisionarias.

**Gráfico N 6**  
**Chile. Beneficio de ganado bovino por categoría en toneladas en vara**  
**Enero - abril de 2009 y 2010**



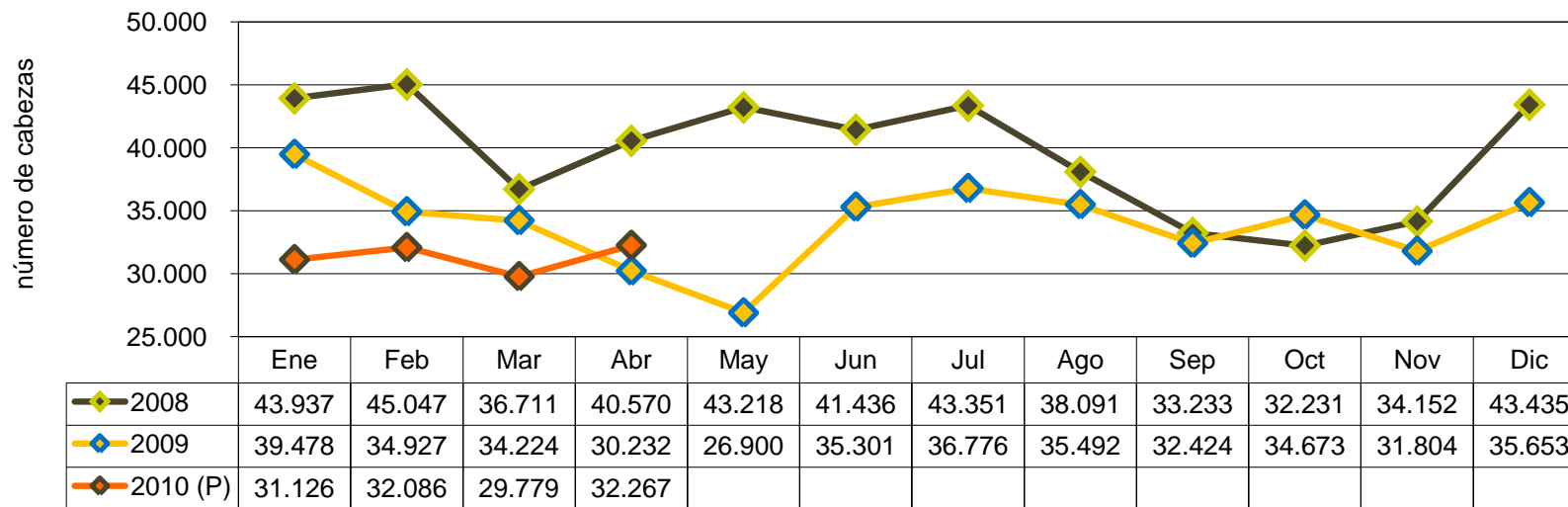
Fuente: elaborado por Odepa con información INE.  
 Nota: "P" indica cifras provisionarias.

**Gráfico N 7**  
**Chile. Beneficio de ganado bovino. Peso promedio por categoría en kilos en vara**  
**Enero - abril de 2009 y 2010**



Fuente: elaborado por Odepa con información INE.  
 Nota: "P" indica cifras provisorias.

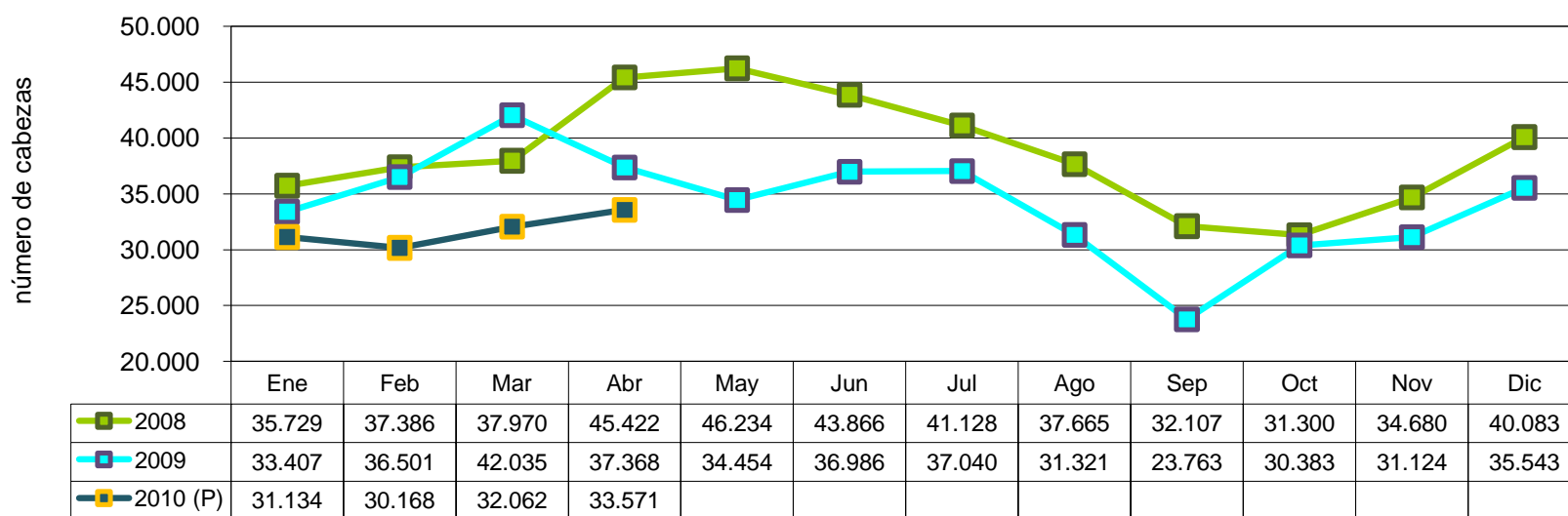
**Gráfico N°8**  
**Chile. Beneficio de novillos en número de cabezas**  
**Enero 2008 a abril 2010**



Fuente: elaborado por Odepa con información INE.  
 Nota: "P" indica cifras provisionarias.



**Gráfico N°9**  
**Chile. Beneficio de vacas y vaquillas en número de cabezas**  
**Enero 2008 a abril de 2010**



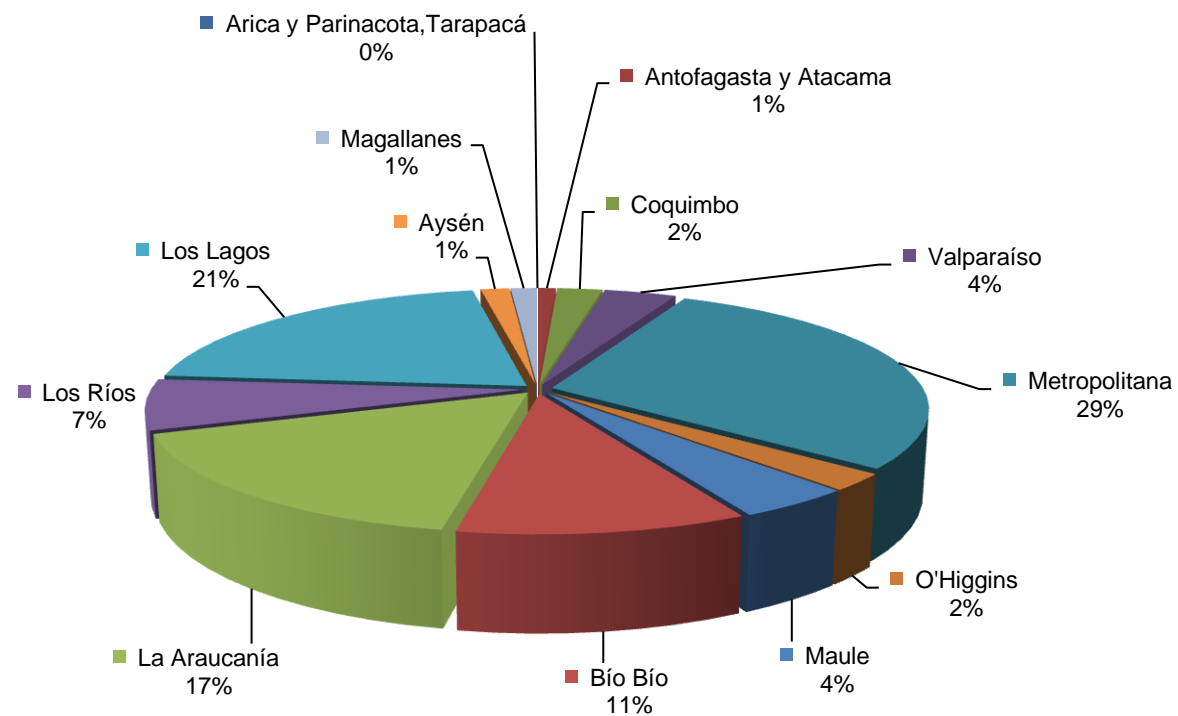
Fuente: elaborado por Odepa con información INE.  
 Nota: "P" indica cifras provisionarias.

**Cuadro N°6**  
**Chile. Distribución regional del beneficio de ganado bovino**  
**Enero - abril de 2010**

Número de cabezas	Número de cabezas					
	Región	%	Ene	Feb	Mar	Abr
	Arica y Parinacota, Tarapacá	0,00	4	0	0	0
	Antofagasta y Atacama	0,91	570	575	690	628
	Coquimbo	2,31	1.430	1.519	1.662	1.596
	Valparaíso	3,68	2.242	2.564	2.836	2.271
	Metropolitana	21,77	19.629	18.041	19.725	20.510
	O'Higgins	2,91	1.877	1.648	1.488	1.216
	Maule	5,64	2.658	2.974	3.085	2.833
	Bío Bío	12,47	8.577	9.199	4.145	6.467
	La Araucanía	17,86	10.368	11.073	11.452	11.653
	Los Ríos	5,17	4.169	3.857	4.743	5.880
	Los Lagos	15,53	12.402	13.493	14.703	15.195
	Aysén	8,66	852	906	1.049	1.142
	Magallanes	3,07	791	641	952	1.220
	<b>Total país</b>		<b>65.569</b>	<b>66.490</b>	<b>66.530</b>	<b>70.611</b>
Toneladas	Toneladas					
	Región	%	Ene	Feb	Mar	Abr
	Arica y Parinacota, Tarapacá	0,00	1	0	0	0
	Antofagasta y Atacama	0,87	144	136	166	153
	Coquimbo	2,38	367	402	433	429
	Valparaíso	3,34	522	594	646	527
	Metropolitana	29,43	4.945	4.705	5.140	5.403
	O'Higgins	2,42	493	449	401	317
	Maule	4,32	672	759	787	745
	Bío Bío	10,21	2.121	2.249	1.019	1.618
	La Araucanía	16,62	2.599	2.804	2.953	3.046
	Los Ríos	10,44	1.015	969	1.187	1.485
	Los Lagos	17,46	3.173	3.445	3.875	3.989
	Aysén	1,36	206	213	247	264
	Magallanes	1,15	177	148	212	255
	<b>Total país</b>		<b>16.437</b>	<b>16.873</b>	<b>17.067</b>	<b>18.231</b>

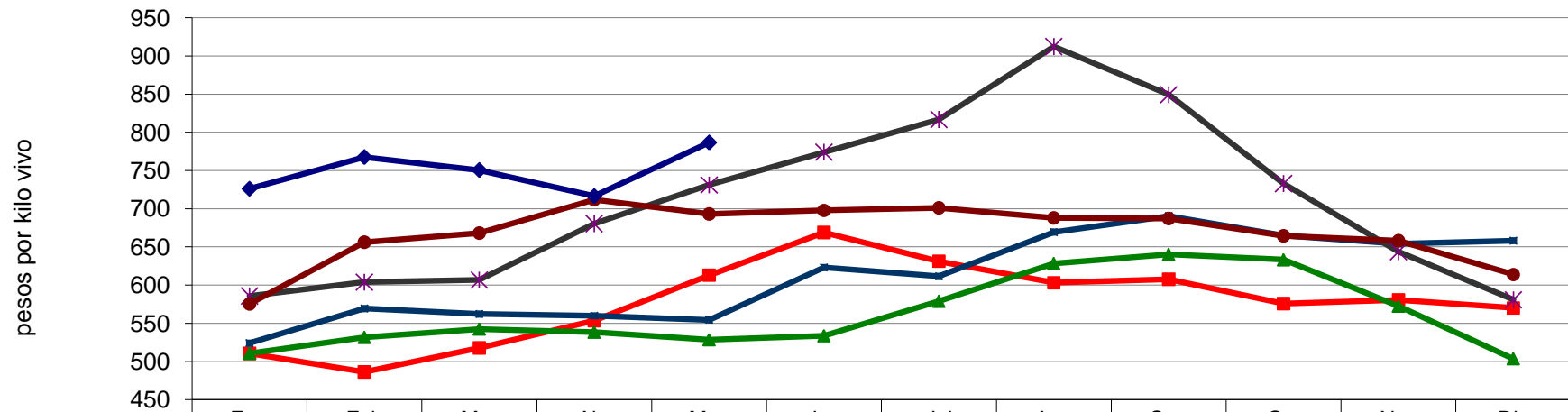
Fuente: elaborado por Odepa con información INE.

**Gráfico N 10**  
**Chile. Distribución regional del beneficio de ganado bovino en número de cabezas**  
**Enero - abril 2010**



Fuente: elaborado por Odepa con información INE.

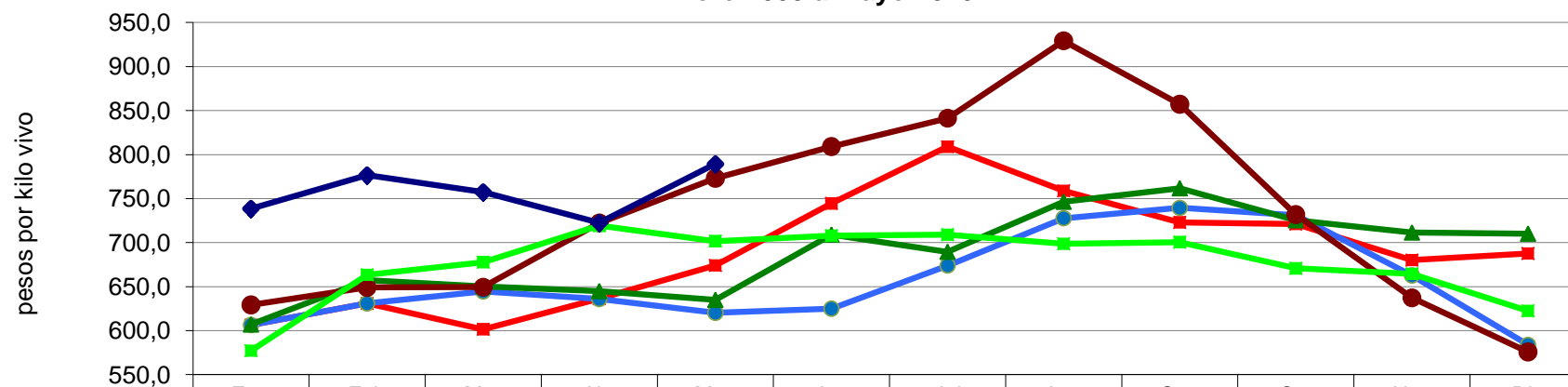
**Gráfico N°11**  
**Chile . Precio promedio de novillo vivo a productor en pesos nominales sin IVA**  
**Enero 2005 a mayo 2010**



	Ene	Feb	Mar	Abr	May	Jun	Jul	Ago	Sep	Oct	Nov	Dic
■ 2005	510,56	486,39	517,73	553,45	612,94	668,76	631,20	603,11	607,49	575,83	580,73	570,04
▲ 2006	510,47	531,51	542,45	538,33	528,43	533,68	578,88	628,45	640,40	633,27	572,51	503,53
◆ 2007	524,02	569,33	562,13	559,90	554,47	622,98	611,49	669,37	690,52	665,07	654,27	658,08
* 2008	585,75	603,93	606,67	680,42	731,11	773,95	816,75	912,34	849,31	732,91	643,81	580,86
● 2009	575,40	656,24	668,09	711,67	693,20	697,69	701,15	687,91	687,23	664,54	658,22	613,79
◆ 2010	726,05	767,49	750,57	716,54	786,52							

Fuente: elaborado por Odepa con información de la Feria Tattersall de Melipilla.

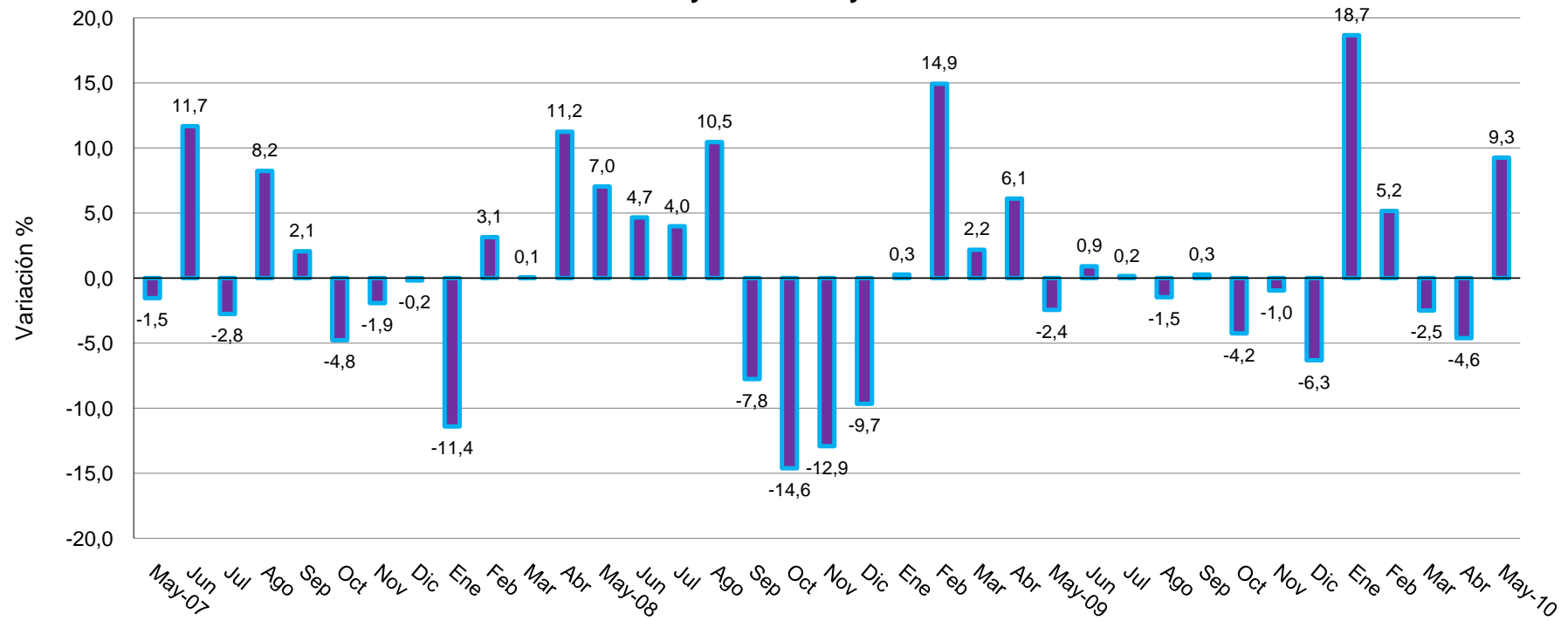
**Gráfico N°12**  
**Chile. Precio promedio de novillo vivo a productor en pesos reales sin IVA**  
**(IPC mayo 2010)**  
**Enero 2005 a mayo 2010**



	Ene	Feb	Mar	Abr	May	Jun	Jul	Ago	Sep	Oct	Nov	Dic
2005	606,27	630,81	601,52	636,23	674,08	744,52	808,97	758,88	722,99	721,1	680,2	687,64
2006	606,48	630,96	644,53	635,91	620,25	624,88	673,86	727,62	739,49	731,14	662,69	583,83
2007	606,99	657,47	650,25	644,92	635,01	709,07	689,56	746,4	761,72	725,42	711,43	710,21
2008	629,27	649,04	649,37	722,29	773,13	809,1	841,31	929,27	857,13	731,85	637,26	575,7
2009	577,21	663,35	677,78	719,23	701,63	707,96	709,03	698,67	700,53	670,79	664,41	622,44
2010	738,53	776,62	757,38	722,46	789,33							

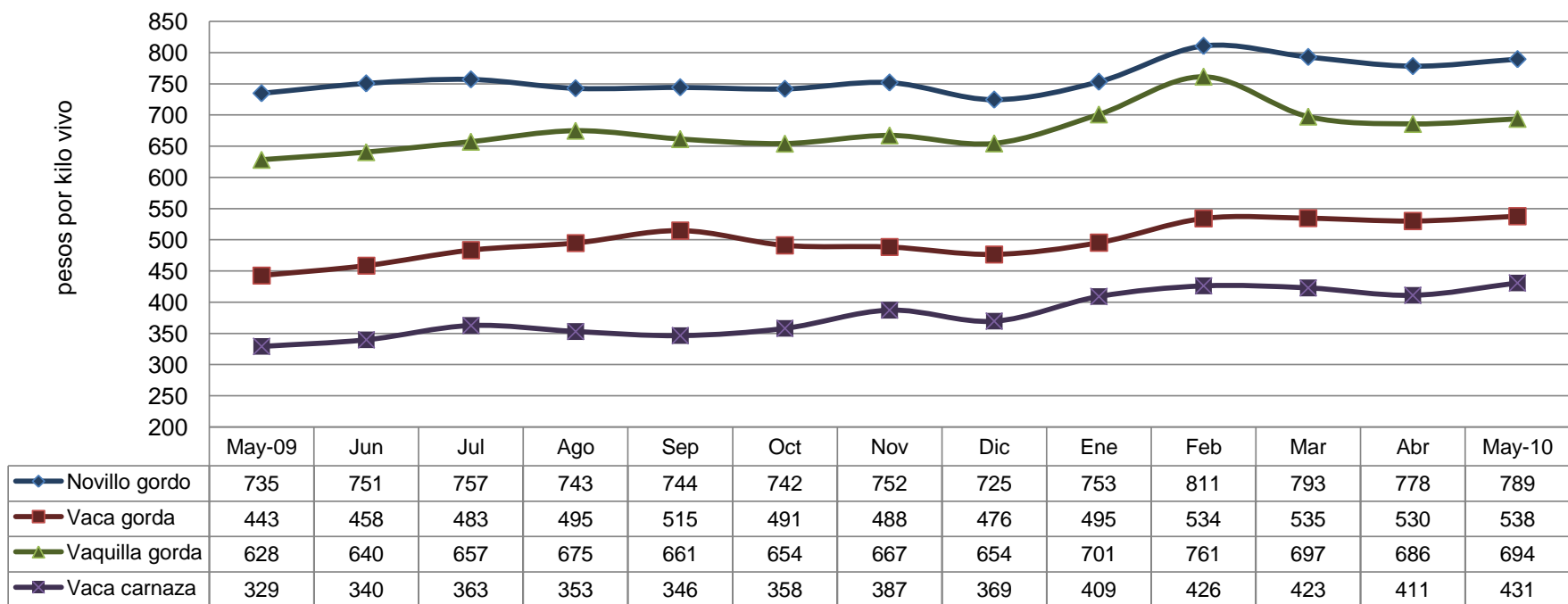
Fuente: elaborado por Odepa con información de la Feria Tattersall de Melipilla.

**Gráfico N°13**  
**Chile. Variación porcentual del precio real mensual del novillo vivo respecto del mes anterior**  
**(IPC mayo 2010)**  
**Mayo 2007 a mayo 2010**



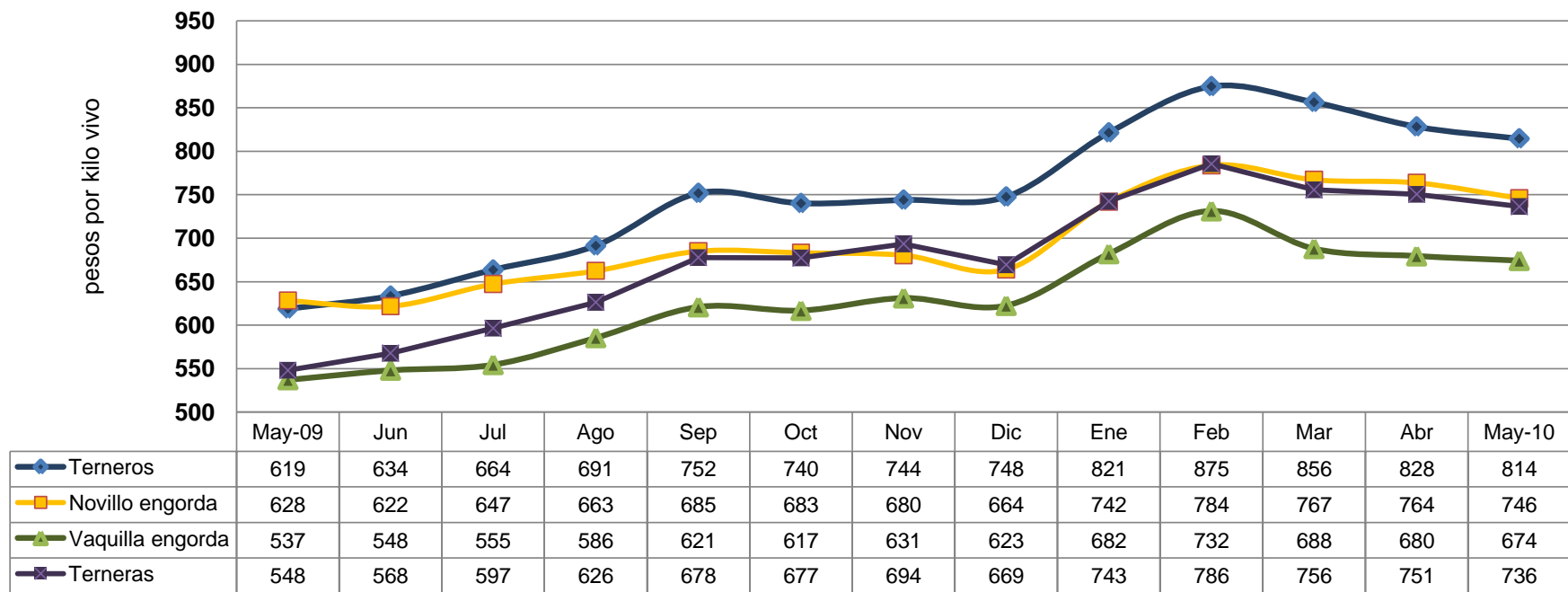
Fuente: elaborado por Odepa con información de la Feria Tattersall de Melipilla

**Gráfico N°14**  
**Chile. Precio promedio general del ganado bovino para faena en pesos por kilo vivo**  
**Mayo 2009 a mayo 2010**



Fuente: elaborado por Odepa con información de Afech A.G.

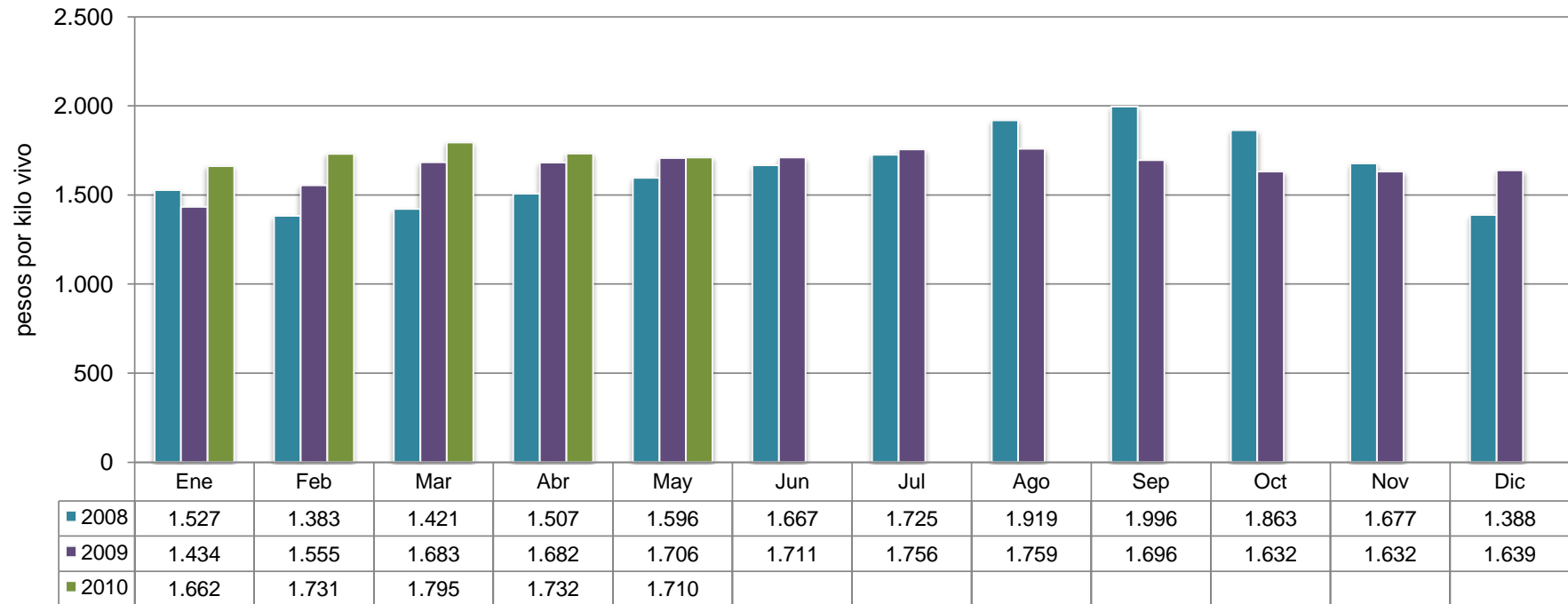
**Gráfico N°15**  
**Chile. Precio promedio general del ganado bovino para engorda y crianza en pesos por kilo vivo**  
**Mayo 2009 a mayo 2010**



Fuente: elaborado por Odepa con información del Afech A.G.



**Gráfico N 16**  
**Chile. Evolución mensual del precio real de la carne en vara categoría "V"**  
**Santiago - IPC mayo 2010**  
**2008 a mayo 2010**



Fuente: elaborado por Odepa con información INE.

**Cuadro N°7**  
**Chile. Exportaciones de carne de bovino por destino**

PAIS	Cantidad (toneladas)				Valor (miles de US\$ FOB)				
	2009	Enero - mayo			2009	Enero - mayo			
		2009	2010	Var. % 10/09		2009	2010	Var. % 10/09	% Part.2010
Venezuela	88	88	177	101,1	2.091	2.091	2.311	10,5	30,8
EE.UU.	747	220	396	80,0	2.206	499	1.538	208,2	20,5
Alemania	1.050	282	118	-58,2	7.706	2.036	1.152	-43,4	15,3
Cuba	390	227	186	-18,1	1.237	724	541	-25,3	7,2
Reino Unido	734	43	32	-25,6	4.748	426	475	11,5	6,3
España	94	17	20	17,6	1.047	282	412	46,1	5,5
Holanda	132	83	40	-51,8	1.087	606	373	-38,4	5,0
Bélgica	1	0	13		39	0	137		1,8
Israel	0	0	21		0	0	115		1,5
Suecia	6	2	2	0,0	232	94	62	-34,0	0,8
Subtotal	3.242	962	1.005	4,5	20.393	6.758	7.116	5,3	94,7
Otros países	1.248	629	96	-84,7	3.875	1.830	399	-78,2	5,3
<b>Total</b>	<b>4.490</b>	<b>1.591</b>	<b>1.101</b>	<b>-30,8</b>	<b>24.268</b>	<b>8.588</b>	<b>7.515</b>	<b>-12,5</b>	<b>100,0</b>

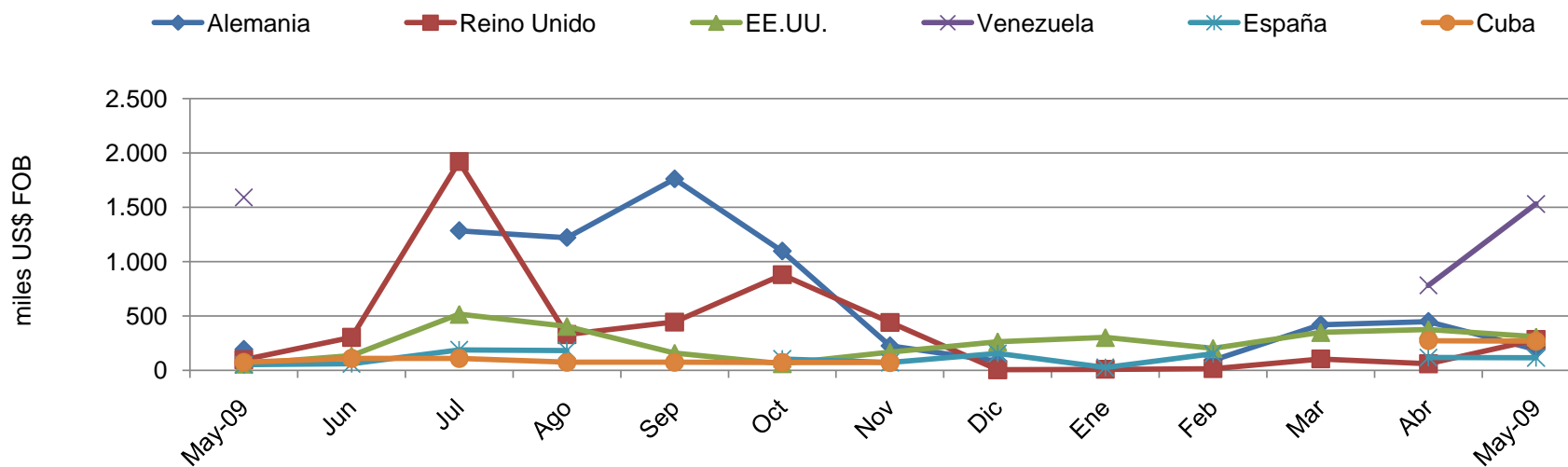
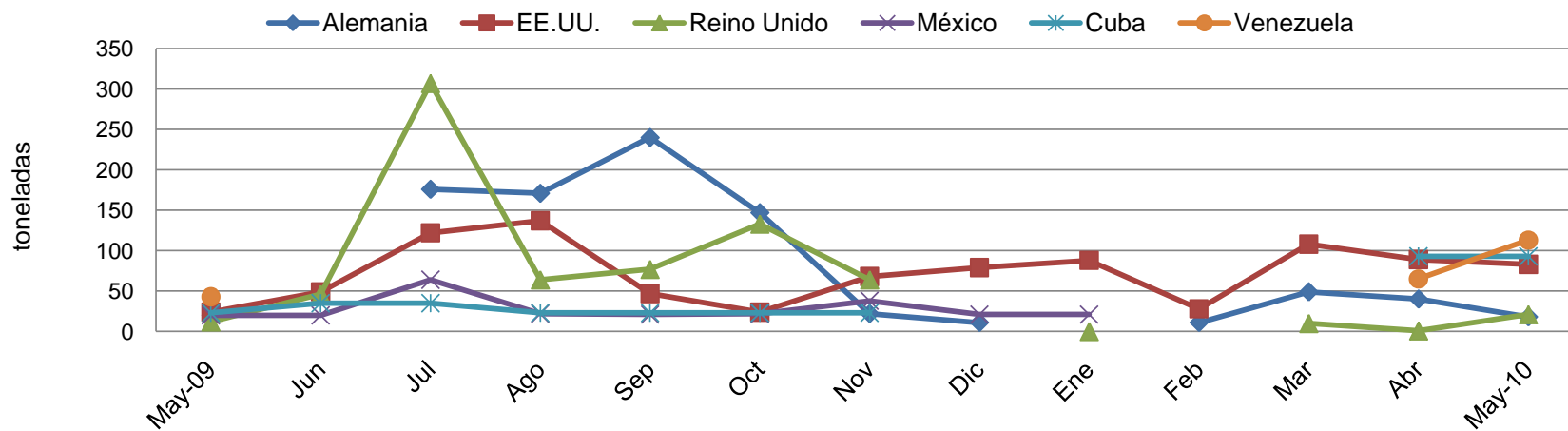
Fuente: elaborado por Odepa con información del Servicio Nacional de Aduanas.

**Cuadro N°8**  
**Chile. Exportaciones de carne de bovino por producto y destino**

País	Código	Producto	Cantidad (toneladas)			Valor (miles US\$ FOB)		
			2009	Enero-mayo		2009	Enero-mayo	
				2009	2010		2009	2010
Alemania	02012000	Carne bovina en trozos sin deshuesar, fresca o refrigerada	45,8	16,5	25,4	592,7	182,6	296,4
Bélgica			0,0	0,0	1,3	0,0	0,0	13,2
EE.UU.			7,7	0,0	2,8	38,8	0,0	12,9
España			3,0	0,0	1,7	27,9	0,0	19,0
Holanda			0,3	0,3	0,0	2,5	2,5	0,0
Reino Unido			7,0	7,0	0,1	54,0	54,0	1,2
Vietnam			2,6	2,6	0,0	4,6	4,6	0,0
<b>Subtotal</b>			<b>66,4</b>	<b>26,5</b>	<b>31,2</b>	<b>720,4</b>	<b>243,7</b>	<b>342,7</b>
Alemania	02013000	Carne bovina deshuesada fresca o refrigerada (total)	978,7	255,5	67,4	6913,3	1786,8	670,0
Bélgica			0,8	0,0	11,6	39,1	0,0	123,5
Dinamarca			13,0	12,8	0,1	86,2	76,9	8,0
EE.UU.			11,4	0,0	59,8	86,2	0,0	278,3
España			49,7	17,4	18,0	873,1	282,3	389,0
Holanda			38,0	12,7	27,7	467,1	160,4	300,9
Italia			73,8	0,0	0,5	547,4	0,0	26,3
Japón			3,0	1,0	0,0	13,9	8,9	0,0
México			246,6	161,6	0,0	819,1	535,8	0,0
Perú			0,5	0,2	4,7	24,6	14,3	26,5
Puerto Rico			0,0	0,0	9,7	0,0	0,0	29,4
Reino Unido			633,2	36,2	31,7	4292,0	371,5	474,0
Suecia			5,4	2,3	1,6	197,6	94,3	62,4
Suiza			1,0	1,0	0,4	11,1	11,1	34,7
<b>Subtotal</b>			<b>2.055,1</b>	<b>500,8</b>	<b>233,1</b>	<b>14.370,6</b>	<b>3.342,2</b>	<b>2.423,0</b>
Alemania	02022000	Carne bovina los demás cortes (trozos) sin deshuesar, congeladas	0,0	0,0	1,2	0,0	0,0	12,7
EE.UU.			18,8	0,0	13,9	92,9	0,0	66,4
España			9,9	0,0	0,1	26,1	0,0	0,7
Francia			95,8	0,0	0,0	217,8	0,0	0,0
Israel			0,0	0,0	20,9	0,0	0,0	115,1
Japón			6,9	0,0	0,1	16,0	0,0	0,7
Otros			256,7	187,1	0,0	552,1	400,6	0,0
Panamá			2,2	0,0	0,0	14,7	0,0	0,0
Perú			0,0	0,0	2,7	0,0	0,0	2,8
Puerto Rico			0,0	0,0	1,0	0,0	0,0	2,7
Suecia			0,0	0,0	0,0	0,0	0,0	0,1
Terr. Británico en América			2,2	1,0	0,6	18,0	7,6	6,5
Vietnam			2,7	2,7	0,0	4,8	4,8	0,0
<b>Subtotal</b>			<b>395,1</b>	<b>190,8</b>	<b>40,6</b>	<b>942,4</b>	<b>413,1</b>	<b>207,8</b>
Alemania	02023000	Carne bovina deshuesada congelada (total)	25,5	9,9	24,5	200,4	66,8	173,2
China			3,4	0,0	0,0	8,3	0,0	0,0
Costa Rica			36,9	30,4	5,0	155,8	115,2	17,6
Cuba			389,5	227,4	185,9	1237,1	724,3	541,2
Dinamarca			10,0	10,0	0,0	59,5	59,5	0,0
EE.UU.			709,6	220,3	319,6	1987,7	498,9	1180,8
España			31,9	0,0	0,4	119,8	0,0	3,7
Holanda			94,1	69,6	11,9	617,2	442,9	71,6
Hong Kong			8,5	4,0	13,0	15,9	7,6	34,3
Japón			108,7	46,1	9,7	396,2	180,5	36,8
México			231,9	108,6	21,0	527,9	246,5	48,2
Otros			2,8	0,0	0,0	26,3	0,0	0,0
Panamá			99,8	48,4	11,2	184,3	79,5	22,0
Portugal			9,4	9,4	7,6	68,6	68,6	45,3
Puerto Rico			16,4	0,0	0,2	61,9	0,0	0,6
Reino Unido			94,1	0,0	0,0	402,4	0,0	0,0
Suecia			1,0	0,0	0,0	34,6	0,0	0,0
Terr. Británico en América			1,3	0,6	5,1	11,7	5,8	46,2
Venezuela			87,5	87,5	177,5	2091,1	2091,1	2311,4
Vietnam			11,2	1,0	3,4	27,5	1,6	8,8
<b>Subtotal</b>			<b>1.973,7</b>	<b>873,3</b>	<b>796,0</b>	<b>8.234,0</b>	<b>4.588,8</b>	<b>4.541,9</b>
<b>Total general</b>			<b>4.490,3</b>	<b>1.591,3</b>	<b>1.100,9</b>	<b>24.267,5</b>	<b>8.587,7</b>	<b>7.515,4</b>

Fuente: elaborado por Odepa con información del Servicio Nacional de Aduanas.

**Gráfico N 17**  
**Chile. Evolución mensual de las exportaciones de carne de bovino en los seis principales destinos**  
**Cantidad (toneladas) y valor (miles de US\$ FOB)**  
**Mayo 2009 a mayo 2010**



Fuente: elaborado por Odepa con información del Servicio Nacional de Aduanas.

**Cuadro N°9**  
**Chile. Exportaciones de subproductos bovinos por tipo y destino**

País	Código	Producto	Cantidad (toneladas)			Valor (miles US\$ FOB)		
			2009	Enero-mayo		2009	Enero-mayo	
				2009	2010		2009	2010
Alemania	02061000	Despojos comestibles de la especie bovina, frescos o refrigerados	3,4	0,0	0,0	21,8	0,0	0,0
Perú			0,0	0,0	0,8	0,0	0,0	1,1
<b>Subtotal</b>			<b>3,4</b>	<b>0,0</b>	<b>0,8</b>	<b>21,8</b>	<b>0,0</b>	<b>1,1</b>
EE.UU.	02062100	Despojos comestibles lenguas de bovinos congeladas	9,5	9,5	0,0	52,6	52,6	0,0
Hong Kong			2,4	1,8	0,0	4,7	3,2	0,0
Japón			511,5	235,4	177,3	3291,3	1545,8	1222,1
Terr. Británico en América			0,1	0,1	0,1	1,1	0,7	1,0
<b>Subtotal</b>	<b>523,5</b>	<b>246,8</b>	<b>177,5</b>	<b>3349,6</b>	<b>1602,3</b>	<b>1223,2</b>		
Japón	02062200	Despojos comestibles hígados de bovinos congelados	0,3	0,0	0,0	1,2	0,0	0,0
Terr. Británico en América			0,2	0,1	0,1	0,5	0,3	0,2
<b>Subtotal</b>	<b>0,5</b>	<b>0,1</b>	<b>0,1</b>	<b>1,7</b>	<b>0,3</b>	<b>0,2</b>		
Alemania	02062900	Los demás despojos comestibles de bovinos, congelados	0,5	0,5	0,0	3,2	3,2	0,0
China			72,3	0,0	0,0	123,3	0,0	0,0
Corea del Sur			11,9	11,9	0,0	8,1	8,1	0,0
EE.UU.			3,9	3,9	0,0	7,9	7,9	0,0
España			1,2	0,0	0,8	2,9	0,0	2,5
Francia			14,6	0,0	0,0	35,2	0,0	0,0
Gabón			23,8	23,8	0,0	55,8	55,8	0,0
Hong Kong			122,1	54,8	111,8	182,6	74,5	223,8
Japón			230,8	87,6	73,6	609,2	231,2	191,1
México			571,7	357,0	135,4	513,5	300,4	145,8
Perú			236,1	97,7	91,6	215,5	96,9	81,3
Puerto Rico			0,0	0,0	1,9	0,0	0,0	6,6
Terr. Británico en América			0,9	0,6	0,3	2,7	1,5	0,6
Vietnam			124,3	74,7	14,1	217,5	121,9	21,6
<b>Subtotal</b>	<b>1414,2</b>	<b>712,5</b>	<b>429,5</b>	<b>1977,4</b>	<b>901,5</b>	<b>673,4</b>		
Colombia	16025000	Las demás preparaciones de bovinos, incluidas las mezclas	521,9	116,8	386,5	1995,1	459,4	1440,9
Cuba			21,5	0,0	40,5	56,5	0,0	109,7
Ecuador			398,3	160,9	179,6	1520,8	629,5	741,3
Perú			151,4	151,4	0,0	554,0	554,0	0,0
Terr. Británico en América			0,2	0,1	0,0	1,3	0,4	0,4
<b>Subtotal</b>	<b>1093,3</b>	<b>429,1</b>	<b>606,7</b>	<b>4127,7</b>	<b>1643,4</b>	<b>2292,3</b>		
<b>Total general</b>	<b>3.034,8</b>	<b>1.388,6</b>	<b>1.214,5</b>	<b>9.478,2</b>	<b>4.147,4</b>	<b>4.190,2</b>		

Fuente: Elaborado por Odepa con información del Servicio Nacional de Aduanas.

Cuadro N°10								
Chile. Exportaciones de cueros por producto y destino								
País	Código	Producto	Cantidad (toneladas)			Valor (miles US\$ FOB)		
			2009	Enero-mayo		2009	Enero-mayo	
				2009	2010		2009	2010
Hong Kong	41012000	Cueros y pieles enteras, en bruto, de bovinos y equinos hasta 8kg secas, 10kg para salados secos y 16kg para los frescos, salados verdes (húmedos) o conservados de otro modo	0,0	0,0	30,1	0,0	0,0	30,9
Paraguay			27,5	0,0	0,0	26,9	0,0	0,0
<b>Subtotal</b>			<b>27,5</b>	<b>0,0</b>	<b>30,1</b>	<b>26,9</b>	<b>0,0</b>	<b>30,9</b>
Alemania	41015000	Cueros y pieles enteras, en bruto, de bovinos y equinos de peso unitario > a 16 kg	0,0	0,0	19,0	0,0	0,0	16,7
Bolivia			53,3	0,0	47,0	18,6	0,0	28,6
China			271,8	0,0	418,1	215,9	0,0	447,8
Ecuador			48,8	0,0	0,0	25,0	0,0	0,0
España			21,4	0,0	150,1	21,0	0,0	203,7
Hong Kong			3.055,8	366,6	683,5	2.065,1	280,9	850,2
India			37,9	0,0	0,0	27,6	0,0	0,0
Irán			20,5	0,0	0,0	16,0	0,0	0,0
Italia			141,2	0,0	239,6	102,6	0,0	295,9
México			937,2	272,9	300,9	622,8	173,4	404,9
Pakistán			21,0	0,0	0,0	9,5	0,0	0,0
Paraguay			0,0	0,0	27,5	0,0	0,0	32,4
Perú			38,3	38,3	0,0	20,0	20,0	0,0
Tailandia			291,3	186,2	60,9	236,3	130,5	76,5
Taiwán			21,2	0,0	78,3	18,2	0,0	78,5
Turquía	81,0	0,0	0,0	56,6	0,0	0,0		
Uruguay	51,0	0,0	182,9	53,9	0,0	190,0		
<b>Subtotal</b>			<b>5.091,7</b>	<b>864,1</b>	<b>2.207,8</b>	<b>3.509,1</b>	<b>604,8</b>	<b>2.625,2</b>
China	41019000	Los demás cueros y pieles enteros de bovinos y equinos , incluidos los crupones, medio crupones y faldas	24,0	0,0	9,7	24,3	0,0	14,2
Cuba			0,0	0,0	0,0	0,8	0,0	0,0
Hong Kong			14,4	0,0	0,0	14,8	0,0	0,0
Italia			13,6	0,0	0,0	10,0	0,0	0,0
<b>Subtotal</b>			<b>52,0</b>	<b>0,0</b>	<b>9,7</b>	<b>49,9</b>	<b>0,0</b>	<b>14,2</b>
Brasil	41041100	Cueros y pieles curtidos de bovinos o equinos, en estado húmedo (incluido el wet blue), plena flor sin dividir; divididos con la flor	0,0	0,0	84,5	0,0	0,0	180,3
China			552,1	158,8	246,0	554,7	75,9	792,5
Colombia			18,9	0,0	0,0	56,3	0,0	0,0
El Salvador			74,1	18,6	0,0	129,7	31,5	0,0
España			136,9	20,0	16,9	204,3	19,5	27,1
Hong Kong			1.364,3	555,0	642,8	1.531,8	662,4	1.034,5
India			18,7	0,0	0,0	30,5	0,0	0,0
Irán			38,9	0,0	0,0	73,2	0,0	0,0
Italia			622,7	20,1	626,6	900,7	26,7	1.506,5
México			76,3	18,8	38,9	92,8	21,3	47,8
Portugal			196,8	19,1	77,5	306,1	27,9	194,0
Tailandia			260,8	169,0	38,2	297,2	196,7	71,9
Taiwán			57,3	0,0	16,5	94,8	0,0	13,1
Vietnam	299,3	40,6	0,0	335,6	49,4	0,0		
<b>Subtotal</b>			<b>3.716,9</b>	<b>1.020,1</b>	<b>1.787,9</b>	<b>4.607,4</b>	<b>1.111,2</b>	<b>3.867,6</b>
Australia	41041900	Los demás cueros y pieles curtidos de bovinos o equinos, en estado húmedo (incluido el wet blue)	2,9	0,0	0,0	31,8	0,0	0,0
China			146,3	0,0	0,0	163,4	0,0	0,0
España			93,8	0,0	0,0	94,6	0,0	0,0
Hong Kong			259,7	17,7	0,0	288,0	14,7	0,0
India			18,3	0,0	0,0	31,4	0,0	0,0
Italia			509,7	0,0	0,0	852,3	0,0	0,0
México			19,2	0,0	0,0	26,2	0,0	0,0
Perú			66,2	0,0	0,0	36,1	0,0	0,0
Tailandia			37,7	0,0	0,0	43,6	0,0	0,0
Uruguay			4,0	0,0	0,0	16,0	0,0	0,0
Vietnam			54,4	0,0	0,0	71,6	0,0	0,0
<b>Subtotal</b>			<b>1.212,2</b>	<b>17,7</b>	<b>0,0</b>	<b>1.655,1</b>	<b>14,7</b>	<b>0,0</b>
Australia	41044100	Cueros y pieles curtidos de bovinos o equinos, en estado seco (crust), plena flor; divididos con la flor	0,0	0,0	1,1	0,0	0,0	16,9
China			83,2	26,4	39,0	1.011,1	196,5	507,3
Colombia			19,1	0,0	10,5	326,2	0,0	162,7
Hong Kong			96,3	7,8	12,6	1.189,9	137,1	275,9
Macao			5,4	5,4	0,0	139,0	139,0	0,0
Marruecos			0,0	0,0	1,5	0,0	0,0	22,7
Perú			1,5	0,6	0,0	37,3	16,5	0,0
Taiwán			8,9	3,2	0,0	228,6	82,0	0,0
<b>Subtotal</b>			<b>214,4</b>	<b>43,4</b>	<b>64,7</b>	<b>2.932,1</b>	<b>571,0</b>	<b>985,5</b>
Colombia	41044900	Los demás cueros y pieles curtidos de bovinos o e	12,5	0,0	1,7	132,3	0,0	17,5
<b>Subtotal</b>			<b>12,5</b>	<b>0,0</b>	<b>1,7</b>	<b>132,3</b>	<b>0,0</b>	<b>17,5</b>
<b>Total general</b>			<b>10.327,1</b>	<b>1.945,4</b>	<b>4.101,9</b>	<b>12.912,9</b>	<b>2.301,7</b>	<b>7.540,8</b>

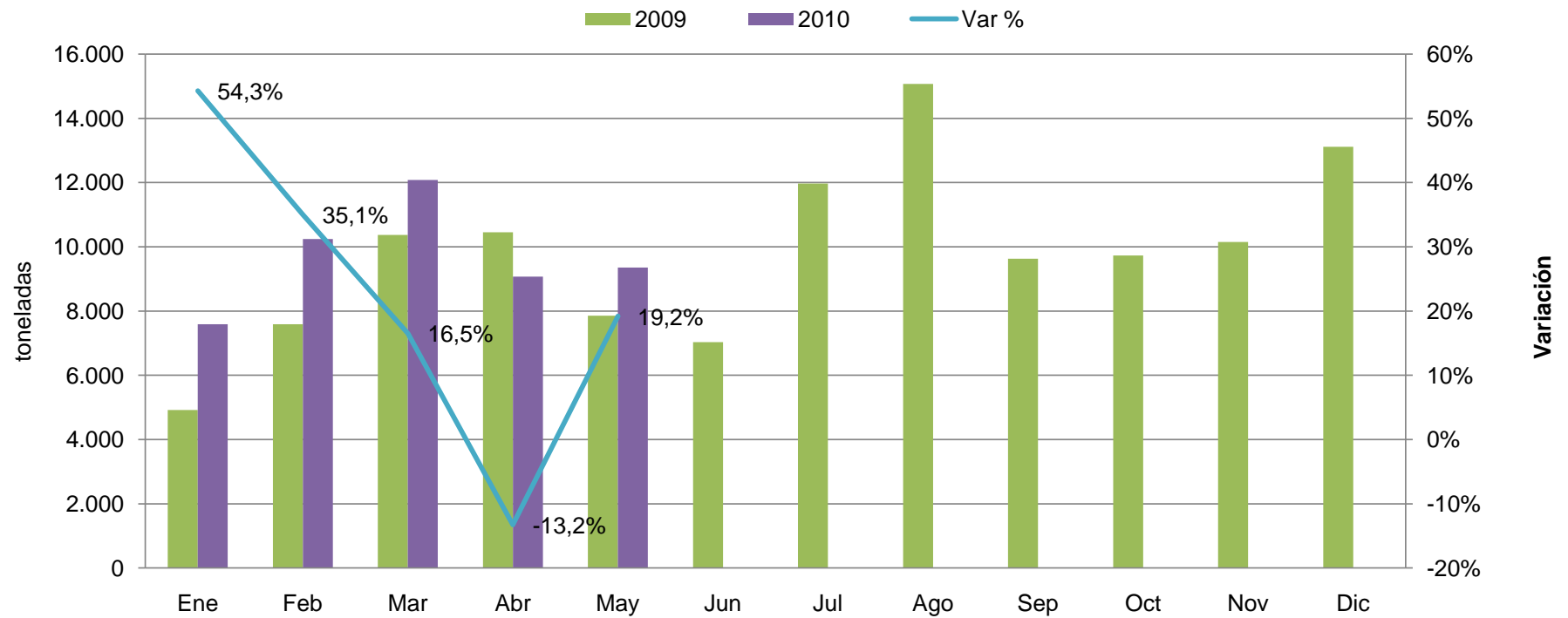
Fuente: elaborado por Odepa con información del Servicio Nacional de Aduanas.

**Cuadro N°11**  
**Chile. Importaciones de carne de bovino por origen**

PAIS	Cantidad (toneladas)				Valor (miles de US\$ FOB)				
	2009	Enero - mayo			2009	Enero - mayo			% Part.2010
		2009	2010	Var. % 10/09		2009	2010	Var. % 10/09	
Paraguay	64.435	26.435	32.971	24,7	245.614	91.880	165.575	80,2	70,6
Argentina	41.788	13.203	6.194	-53,1	152.271	43.031	27.272	-36,6	11,6
Brasil	5.026	200	5.197	2498,5	20.433	646	23.912	3601,5	10,2
Uruguay	4.579	1.270	3.796	198,9	17.224	4.202	16.707	297,6	7,1
EE.UU.	251	0	169		1.204	0	956		0,4
Australia	1.774	71	0		9.250	441	0		0,0
Subtotal	117.853	41.179	48.327	17,4	445.996	140.200	234.422	67,2	100,0
Otros países	-1	0	-1		0	0	0		0,0
<b>Total</b>	<b>117.852</b>	<b>41.179</b>	<b>48.326</b>	<b>17,4</b>	<b>445.996</b>	<b>140.200</b>	<b>234.422</b>	<b>67,2</b>	<b>100,0</b>

Fuente: elaborado por Odepa con información del Servicio Nacional de Aduanas.

**Gráfico N°18**  
**Chile. Importaciones mensuales de carne de bovino en toneladas**  
**Enero - mayo 2009 y 2010**



Fuente: elaborado por Odepa con datos del Servicio Nacional de Aduanas.



**Cuadro N°12**  
**Chile. Importaciones de carne de bovino por producto y origen**

País	Código	Producto	Cantidad (toneladas)			Valor (miles US\$ FOB)		
			2009	Enero-mayo		2009	Enero-mayo	
				2009	2010		2009	2010
Argentina	02013000	Carne bovina deshuesada fresca o refrigerada (total)	40.087,2	12.568,4	6.081,8	147.983,3	41.391,4	26.783,3
Australia			1.774,4	71,4	0,0	9.250,2	441,4	0,0
Brasil			5.002,7	200,1	4.970,3	20.340,3	645,8	22.892,9
EE.UU.			250,8	0,0	169,2	1.203,9	0,0	955,9
Paraguay			64.059,3	26.346,7	32.700,7	244.610,4	91.670,7	164.787,4
Uruguay			3.590,8	918,3	2.902,2	13.796,9	3.077,9	13.577,9
<b>Subtotal</b>			<b>114.765,3</b>	<b>40.105,0</b>	<b>46.824,3</b>	<b>437.185,0</b>	<b>137.227,2</b>	<b>228.997,4</b>
Argentina	02023000	Carne bovina deshuesada congelada (total)	1.700,5	634,1	111,8	4.287,9	1.639,9	489,0
Brasil			23,0	0,0	226,3	92,6	0,0	1.018,8
Paraguay			375,3	88,5	270,0	1.003,8	209,5	787,2
Uruguay			988,3	351,7	893,8	3.427,3	1.123,7	3.129,5
<b>Subtotal</b>			<b>3.087,1</b>	<b>1.074,4</b>	<b>1.501,9</b>	<b>8.811,5</b>	<b>2.973,1</b>	<b>5.424,4</b>
<b>Total general</b>			<b>117.852,3</b>	<b>41.179,3</b>	<b>48.326,1</b>	<b>445.996,4</b>	<b>140.200,3</b>	<b>234.421,9</b>

Fuente: elaborado por Odepa con información del Servicio Nacional de Aduanas.

**Cuadro N°13**  
**Chile. Importaciones de subproductos bovinos por tipo y origen**

País	Código	Producto	Cantidad (toneladas)			Valor (miles US\$ FOB)		
			2009	Enero-mayo		2009	Enero-mayo	
				2009	2010		2009	2010
Australia	02062200	Despojos comestibles hígados de bovinos congelados	415,3	24,8	49,0	468,1	32,2	79,5
Nueva Zelanda			164,4	98,7	121,8	173,2	104,7	154,2
<b>Subtotal</b>			<b>579,7</b>	<b>123,5</b>	<b>170,8</b>	<b>641,3</b>	<b>136,9</b>	<b>233,7</b>
Argentina	02062900	Los demás despojos comestibles de bovinos, congelados	45,0	22,0	0,0	90,1	44,1	0,0
Nueva Zelanda			0,0	0,0	5,1	0,0	0,0	5,1
Paraguay			23,5	0,0	0,0	56,6	0,0	0,0
Uruguay			196,5	196,5	0,0	469,8	469,8	0,0
<b>Subtotal</b>			<b>265,0</b>	<b>218,5</b>	<b>5,1</b>	<b>616,5</b>	<b>513,9</b>	<b>5,1</b>
Argentina	16025000	Las demás preparaciones de bovinos, incluidas las mezclas	182,8	1,2	160,0	557,6	5,1	417,3
Brasil			509,1	100,9	697,3	1855,6	334,4	2928,1
China			0,0	0,0	0,1	0,0	0,0	0,1
Corea del Sur			0,8	0,0	0,0	1,0	0,0	0,0
EE.UU.			0,6	0,0	0,0	2,6	0,0	0,0
Uruguay			567,1	331,5	224,0	1725,4	1024,0	654,7
<b>Subtotal</b>			<b>1260,4</b>	<b>433,6</b>	<b>1081,3</b>	<b>4142,4</b>	<b>1363,5</b>	<b>4000,2</b>
<b>Total general</b>			<b>2105,103</b>	<b>775,545</b>	<b>1257,244</b>	<b>5400,246</b>	<b>2014,296</b>	<b>4239,034</b>

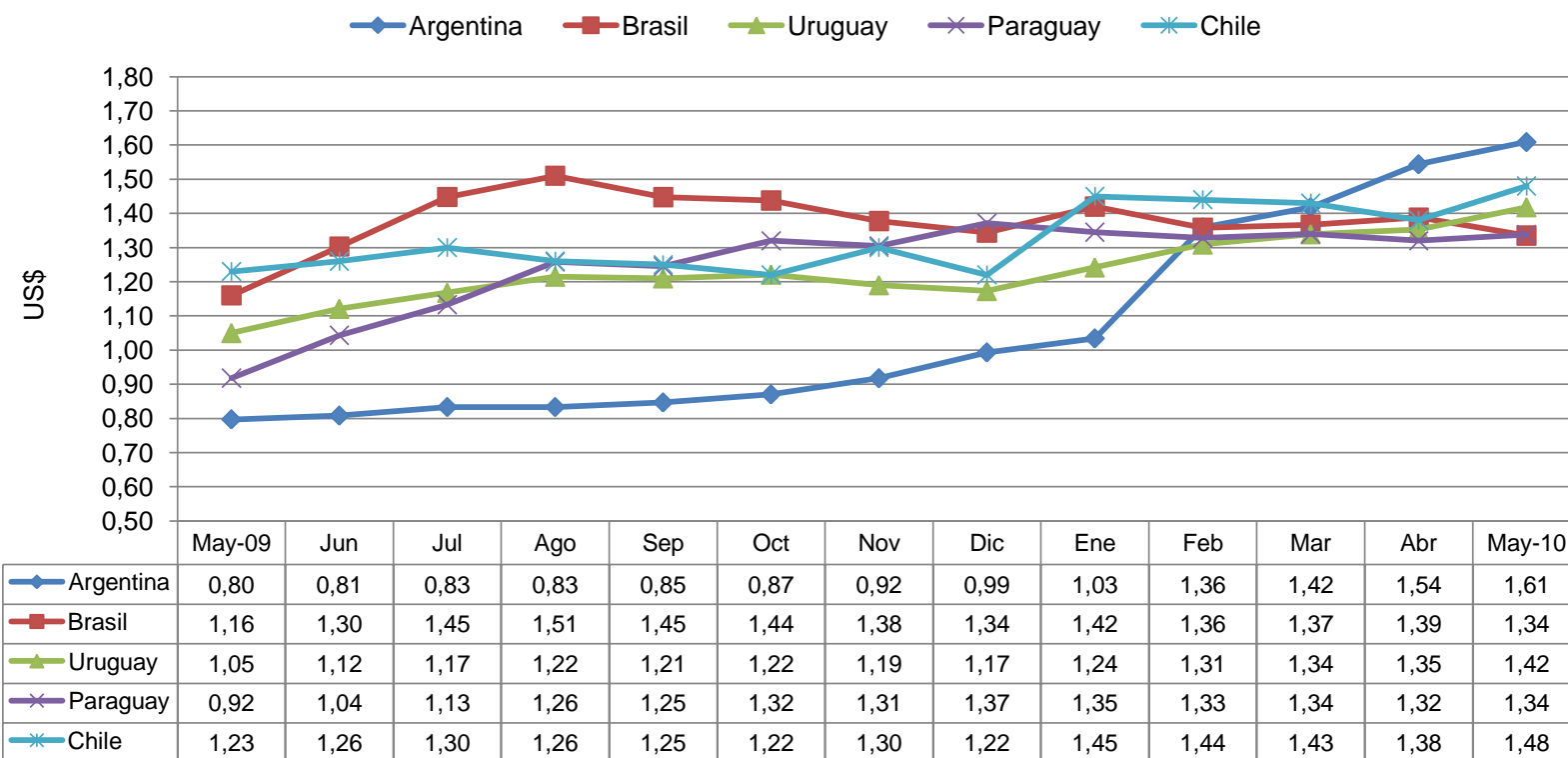
Fuente: elaborado por Odepa con información del Servicio Nacional de Aduanas.

**Cuadro N°14**  
**Chile. Importaciones de cueros por tipo y origen**

País	Código	Producto	Cantidad (toneladas)			Valor (miles US\$ FOB)		
			2009	Enero-mayo		2009	Enero-mayo	
				2009	2010		2009	2010
Argentina	41012000	Cueros y pieles enteras, en bruto, de bovinos y equinos hasta 8kg secas, 10kg para salados secos y 16kg para los frescos, salados verdes (húmedos) o conservados de otro modo	0,01	0,00	0,00	0,05	0,00	0,00
Tanzania			0,04	0,04	0,00	3,69	3,69	0,00
<b>Subtotal</b>			<b>0,04</b>	<b>0,04</b>	<b>0,00</b>	<b>3,75</b>	<b>3,69</b>	<b>0,00</b>
Argentina	41015000	Cueros y pieles enteras, en bruto, de bovinos y equinos de peso unitario > a 16 kg	0,00	0,00	0,00	0,15	0,00	0,00
Zona Franca Iquique			15,18	0,00	0,00	0,61	0,00	0,00
<b>Subtotal</b>			<b>15,18</b>	<b>0,00</b>	<b>0,00</b>	<b>0,76</b>	<b>0,00</b>	<b>0,00</b>
Argentina	41019000	Los demás cueros y pieles enteros de bovinos y equinos , incluidos los crupones, medio crupones y faldas	0,00	0,00	0,03	0,00	0,00	0,92
Zona Franca Iquique			0,05	0,05	0,00	0,26	0,26	0,00
<b>Subtotal</b>			<b>0,05</b>	<b>0,05</b>	<b>0,03</b>	<b>0,26</b>	<b>0,26</b>	<b>0,92</b>
Argentina	41041100	Cueros y pieles curtidos de bovinos o equinos, en estado húmedo (incluido el wet blue) plena flor sin dividir; divididos con la flor	1,61	0,00	2,39	11,70	0,00	20,16
Bolivia			2,27	0,00	0,00	10,31	0,00	0,00
Brasil			18,70	0,00	28,19	101,95	0,00	74,50
Paraguay			2,73	0,00	0,00	16,58	0,00	0,00
Perú			13,78	0,00	7,95	55,24	0,00	28,62
<b>Subtotal</b>			<b>39,09</b>	<b>0,00</b>	<b>38,53</b>	<b>195,78</b>	<b>0,00</b>	<b>123,28</b>
Argentina	41041900	Los demás cueros y pieles curtidos de bovinos o equinos, en estado húmedo (incluido el wet blue)	3,77	0,29	0,00	37,49	9,23	0,00
Bolivia			25,20	0,00	45,42	12,18	0,00	21,27
Brasil			0,02	0,02	0,00	0,12	0,12	0,00
Italia			0,00	0,00	0,00	0,04	0,00	0,00
Paraguay			1,63	0,00	27,51	14,98	0,00	18,53
Uruguay			17,74	0,00	0,00	27,10	0,00	0,00
<b>Subtotal</b>			<b>48,36</b>	<b>0,31</b>	<b>72,93</b>	<b>91,91</b>	<b>9,36</b>	<b>39,80</b>
Argentina	41044100	Cueros y pieles curtidos de bovinos o equinos, en estado seco (crust), plena flor; divididos con la flor	57,76	1,17	34,13	789,47	31,71	546,78
Bolivia			51,00	4,59	34,22	588,59	72,60	443,03
Brasil			74,36	7,62	33,53	310,03	34,02	159,44
Italia			0,74	0,72	0,00	56,82	54,53	0,00
Paraguay			20,58	2,84	8,67	258,19	40,38	114,60
Perú			0,00	0,00	2,30	0,00	0,00	18,34
Uruguay			1,55	0,00	3,94	39,90	0,00	113,76
<b>Subtotal</b>			<b>205,99</b>	<b>16,94</b>	<b>116,78</b>	<b>2.043,00</b>	<b>233,24</b>	<b>1.395,95</b>
Argentina	41044900	Los demás cueros y pieles curtidos de bovinos o equinos, en estado seco (crust)	16,51	1,38	34,83	314,40	34,19	655,36
Bolivia			1,67	0,00	14,60	8,16	0,00	97,37
Brasil			18,59	0,00	4,66	105,21	0,00	33,97
China			0,01	0,00	0,00	0,18	0,00	0,00
India			0,00	0,00	0,00	0,00	0,00	0,03
Italia			0,02	0,00	0,00	0,92	0,00	0,00
Uruguay			5,61	1,63	4,46	184,30	45,24	122,72
<b>Subtotal</b>			<b>42,40</b>	<b>3,01</b>	<b>58,55</b>	<b>613,17</b>	<b>79,43</b>	<b>909,44</b>
<b>Total general</b>			<b>351,11</b>	<b>20,33</b>	<b>286,81</b>	<b>2.948,62</b>	<b>325,97</b>	<b>2.469,39</b>

Fuente: Elaborado por Odepa con información del Servicio Nacional de Aduanas.

**Gráfico N 19**  
**Chile. Precios mensuales del novillo vivo en países del Mercosur y Chile (en US\$/kg)**  
**Mayo 2008 - mayo 2010**



Fuente: elaborado por Odepa con información del Área de Mercados Ganaderos, SAGPyA, Argentina.