



Boletín de carne bovina: tendencias de producción, precios y comercio exterior

Octubre 2014

Información a agosto 2014 para beneficio y producción

Información a septiembre 2014 para precios y comercio exterior



Noviembre 2014

**Boletín carne bovina: tendencias de producción, precios y comercio exterior
Octubre 2014**

Romina Aguirre, Raúl Amunátegui y Tomás Edwards

Publicación de la Oficina de Estudios y Políticas Agrarias (Odepa)
del Ministerio de Agricultura, Gobierno de Chile

Directora y Representante Legal

Claudia Carbonell Piccardo


Se puede reproducir total o parcialmente citando la fuente

Teatinos 40, piso 8. Santiago, Chile

Teléfono : (56- 2) 23973000

Fax : (56- 2) 23973111

www.odepa.gob.cl



Contenido

Introducción

[4](#)

Cuadro	Descripción	Página
1	Resumen de indicadores del sector carne	6
2	Beneficio de ganado en mataderos en número de cabezas	7
3	Beneficio de ganado en mataderos en toneladas de carne en vara	8
4	Beneficio de bovinos en mataderos en número de cabezas	11
5	Beneficio de bovinos en mataderos en toneladas de carne en vara	12
6	Distribución regional del beneficio de ganado bovino en número de cabezas	20
7	Exportaciones de carne de bovino por destino	28
8	Exportaciones de carne de bovino por producto y destino	29
9	Exportaciones de subproductos bovinos por destino	31
10	Exportaciones de cueros por producto y destino	32
11	Importaciones de carne de bovino por origen	33
12	Importaciones de carne de bovino por producto y origen	35
13	Importaciones de subproductos bovinos por tipo y origen	36
14	Importaciones de cueros por tipo y origen	37
15	Chile. Disponibilidad aparente de carnes por habitante	39

Gráfico	Descripción	Página
1	Beneficio de ganado en número de cabezas	9
2	Beneficio de ganado en toneladas de carne en vara	10
3	Producción mensual de carne bovina en toneladas en vara: ago 2012 - ago 2014	13
4	Producción mensual de carne bovina en toneladas en vara: ago 2013 - ago 2014	14
5	Beneficio de ganado bovino por categoría en número de cabezas	15
6	Beneficio de ganado bovino por categoría en toneladas	16
7	Beneficio de ganado bovino en vara - Peso promedio en kilos por categoría	17
8	Beneficio de novillos en número de cabezas	18
9	Beneficio de vacas y vaquillas en número de cabezas	19
10	Distribución regional del beneficio de ganado bovino en número de cabezas	21
11	Precio promedio del novillo vivo a productor en pesos nominales sin IVA	22
12	Precio promedio de novillo vivo a productor en pesos reales sin IVA	23
13	Variación porcentual del precio real mensual del novillo vivo respecto del mes anterior	24
14	Precio nominal promedio general del ganado bovino para faena en pesos por kilo vivo	25
15	Precio nominal promedio del ganado bovino para engorda y crianza en pesos por kilo vivo	26
16	Evolución mensual del precio real de la carne en vara categoría "V"	27
17	Evolución mensual de las exportaciones de carne de bovino - seis principales destinos	30
18	Importaciones mensuales de carne bovina en toneladas	34
19	Precios mensuales del novillo vivo en países del Mercosur y Chile	38
20	Cuota de carne bovina a la Unión Europea	40

Introducción

El siguiente boletín entrega las cifras productivas registradas hasta el mes de agosto de 2014, dando a conocer los movimientos en la oferta de los distintos tipos de carnes. En cuanto al registro de precios, se presentan los promedios hasta el mes de septiembre de este año.

Durante el mes de agosto el beneficio de aves disminuye levemente. Las carnes de broilers y pavo registran bajas leves, de 3,7% y 3,2%, respectivamente, en comparación con las de igual período del año 2013. De esta manera, la producción de carne de ave acumulada para el periodo enero - agosto llega a 439.145 toneladas, 3,6% menos que en 2013. Respecto a los precios promedio reales del pollo, han aumentado tanto los del animal vivo (0,7%) como del faenado (9,1%). Las exportaciones de carne de ave alcanzaron un total de 72.079 toneladas por un valor total de 207,7 millones de USD FOB, lo que significa un aumento leve de 0,6% en el volumen y de 11% en valor con respecto a igual período de 2013. La contracción de los envíos de carne hacia China ha sido contrarrestada por el aumento en los envíos a Hong Kong y Reino Unido, cuyo valor promedio por tonelada supera al de China.

Las importaciones de carne de aves aumentaron 12,5% con respecto a enero - septiembre del año pasado, debido a un aumento importante de los envíos desde Uruguay, EE.UU. y Brasil.

La producción de carne de cerdo alcanzó 347.958 toneladas, es decir, un 6,9% menos que en el año 2013. Esto se da junto a un alza en los precios de los animales en pie (10,1%) y en vara (7,5%). El comercio exterior de carne de cerdos al mes de septiembre es positivo en USD 263,3 millones, debido a una baja fuerte en las importaciones (21,4%) desde EE.UU. y Canadá.

Tanto la faena acumulada como la producción de carne de bovino se mantiene en niveles superiores a los de igual período del año pasado (11,7% y 7,3%, respectivamente), alcanzando 148.313 toneladas.

Los precios promedio del ganado bovino en el período enero - septiembre en términos reales en todas las categorías se mantienen por debajo de los de 2013. La magnitud de esta variación es diferente, menos marcada para los animales destinados a faena, tales como, por ejemplo, el novillo gordo (-3,3%), mientras que en novillo para engorda es de -9% y para vaca gorda alcanza a -6,5% (según antecedentes de Afech). Cabe hacer notar que, en general, los precios mensuales a partir de julio son mayores que los correspondientes de 2013.

Las importaciones de carne bovina aumentaron levemente en volumen en comparación a 2013 (0,7%) y disminuyeron levemente en valor (-1,6%). Se observa una contracción de envíos desde Brasil, Uruguay y Australia, pero a la vez un aumento importante de los envíos desde Paraguay (194%), país que se mantiene como segundo proveedor de carne bovinadespués de Brasil, siendo responsable de 27,8% de la carne ingresada hasta septiembre.

Por otro lado las exportaciones de carne bovina disminuyeron 4,2% en volumen, pero aumentaron en 26% en valor en el período enero - septiembre.

Durante el mes de septiembre se exportaron 275 toneladas, acumulando en el período un total de 1.249 toneladas, por un valor total de USD 9,3 millones USD FOB y un valor promedio por tonelada de USD 7.460. Los tres destinos que lideran las exportaciones en términos de valor son Alemania, España y Corea del Sur (24,2%, 13,9% y 13,7%, respectivamente). Es importante mencionar que se han retomado los envíos a España, Reino Unido y Suecia, cuyo valor por tonelada es muy superior al promedio (USD 15.702 por tonelada).

Cuadro 1
Chile. Resumen de indicadores del sector carne
Octubre 2014

Producción (ton)	Acumulado		% variación	Tendencia
	Ene - ago 2013	Ene - ago 2014		
Carne de bovino total	138.182,1	148.313,4	7,3	Alza leve
Carne de vaca	29.451,4	34.258,0	16,3	Alza fuerte
Carne de novillo	78.633,5	78.580,4	-0,1	Baja leve
Carne de cerdo total	373.698,0	347.957,6	-6,9	Baja
Carne de ave total	455.365,8	439.145,2	-3,6	Baja leve
Carne de ave broiler	386.035,8	371.755,4	-3,7	Baja leve
Carne de pavo	65.922,2	63.805,3	-3,2	Baja leve
Precios Pesos reales de septiembre 2014	Promedio		% variación	Tendencia
	Ene - sep 2013	Ene - sep 2014		
Cerdos en pie	864,5	952,1	10,1	Alza
Cerdos en vara	1.403,8	1.508,6	7,5	Alza
Novillo gordo*	1.095,9	1.059,8	-3,3	Baja leve
Novillo engorda*	984,5	895,5	-9,0	Baja
Vaca gorda*	659,9	616,8	-6,5	Baja
Pollos vivos	758,0	763,1	0,7	Alza leve
Pollos faenados	1.185,9	1.294,0	9,1	Alza
Precios	Promedio		% variación	Tendencia
	Ene - septiembre 2013	Ene - septiembre 2014		
Maíz				
Precio internacional (USD/ton)	278,5	213,1	-23,5	Baja fuerte
Harina de soja				
Precio internacional (USD/ton)	478,8	487,1	1,7	Alza leve
Comercio exterior Cantidad (ton)	Acumulado		% variación	Tendencia
	Ene - septiembre 2013	Ene - septiembre 2014		
Importaciones:				
Carne de bovino total	109.011	109.822	0,7	Baja leve
Carne de bovino refrigerada	101.138	104.546	3,4	Alza leve
Carne de bovino congelada	9.828	7.873	-19,9	Baja fuerte
Carne de cerdo	23.760	18.685	-21,4	Baja fuerte
Carne de ave	52.661	59.220	12,5	Alza fuerte
Hamburguesas	1.590	1.458	-8,3	Alza
Exportaciones:				
Carne de bovino	1.304	1.249	-4,2	Baja fuerte
Carne de cerdo	90.683	88.524	-2,4	Baja
Carne de ave	71.658	72.079	0,6	Alza leve
Hamburguesas	1.628	1.514	-7,0	Baja

Fuente: elaborado con antecedentes de INE, Reuters, Cotrisa, Odepa y estimaciones técnicas.

* Precio promedio nacional Afech A.G.

Cuadro 2
Chile. Beneficio de ganado en mataderos
Número de cabezas

Año	Mes	Bovinos	Ovinos	Porcinos	Equinos	Caprinos	Aves
2010		819.374	766.614	5.063.910	41.520	1.757	235.657.901
2011		724.830	791.477	5.272.128	46.454	1.175	261.872.068
2012		762.129	674.742	5.958.659	47.958	1.223	266.946.961
2013		790.970	607.365	5.499.243	38.950	2.003	271.665.076
2013	Ene-ago	528.815	532.529	3.726.657	24.003	1.115	181.556.831
2014 (p)	Ene-ago	590.743	626.363	3.433.223	23.858	1.674	174.013.468
2013	Enero	62.776	72.774	503.131	2.929	177	23.312.137
	Febrero	62.987	121.876	455.586	2.668	193	21.209.894
	Marzo	63.941	135.297	435.041	2.740	47	21.579.020
	Abril	69.525	130.867	481.765	3.305	478	23.709.471
	Mayo	72.158	44.229	464.530	3.199	131	22.940.808
	Junio	62.225	16.625	433.714	2.767	44	21.892.469
	Julio	65.797	8.438	485.334	3.204	20	23.717.521
	Agosto	69.406	2.423	467.556	3.191	25	23.195.511
	Septiembre	55.671	5.143	388.378	4.120	98	19.923.192
	Octubre	67.406	5.905	469.104	3.830	4	23.891.697
	Noviembre	66.606	9.812	475.318	3.159	94	22.768.620
	Diciembre	72.472	53.976	439.786	3.838	692	23.524.736
2014 (p)	Enero	69.386	113.571	439.740	2.872	541	22.291.277
	Febrero	68.089	138.372	404.833	2.733	34	20.845.296
	Marzo	72.176	154.389	440.175	3.177	42	22.383.091
	Abril	72.701	123.915	408.627	3.000	187	20.973.636
	Mayo	75.260	76.612	433.060	3.129	801	22.317.022
	Junio	74.479	14.518	436.740	2.817	42	20.797.170
	Julio	78.603	3.575	450.179	3.102	25	22.618.811
	Agosto	80.049	1.411	419.869	3.028	2	21.787.165
Variación ago. 2014 / ago. 2013 (%)		15,3	-41,8	-10,2	-5,1	-92,0	-6,1
Variación acumulada en el año (%)		11,7	17,6	-7,9	-0,6	50,1	-4,2

Fuente: elaborado por Odepa con información INE.

Nota: (p) indica cifras provisorias.

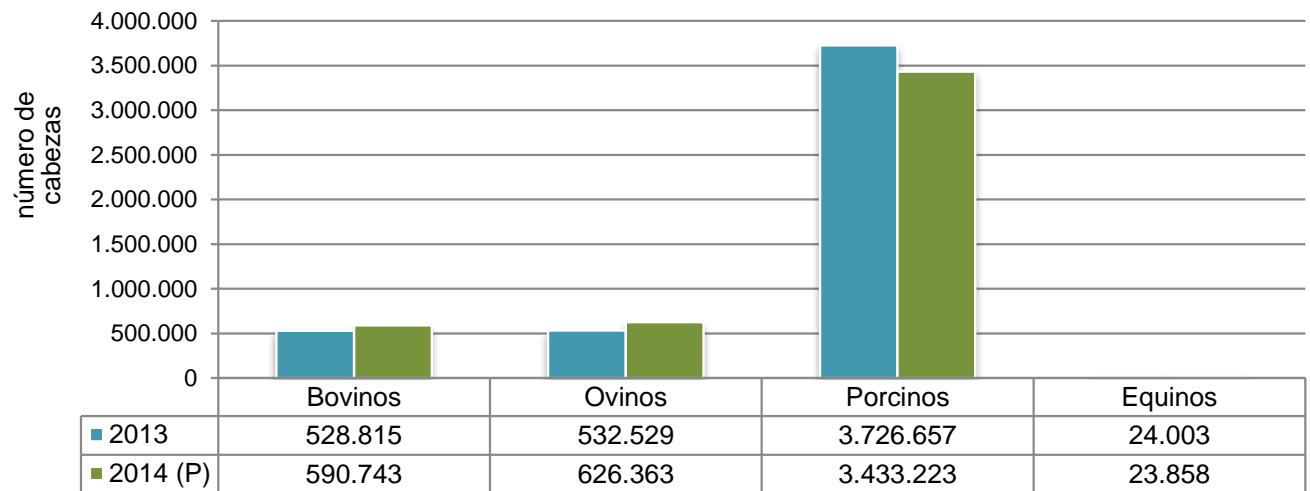
Cuadro 3
Chile. Beneficio de ganado en mataderos
Toneladas de carne en vara

Año	Mes	Bovinos	Ovinos	Porcinos	Equinos	Caprinos	Aves
2010		210.745	10.545	498.489	7.448	20	593.837
2011		190.979	11.176	527.857	8.324	19	657.043
2012		197.571	9.612	583.673	8.910	18	675.150
2013		206.285	8.983	550.035	7.615	21	680.571
2013	Ene-ago	138.182	7.798	373.698	4.707	13	455.366
2014 (p)	Ene-ago	148.313	8.919	347.958	4.728	18	439.145
2013	Enero	16.786	1.126	50.274	605	2	57.473
	Febrero	16.614	1.809	45.261	517	2	51.911
	Marzo	16.880	1.990	43.089	558	1	53.535
	Abril	18.005	1.859	47.546	666	6	60.919
	Mayo	18.733	618	46.763	592	2	58.265
	Junio	16.026	241	43.950	551	1	55.539
	Julio	17.068	119	49.312	614	0	58.983
	Agosto	18.070	36	47.502	605	0	58.743
	Septiembre	14.490	82	38.958	801	1	49.964
	Octubre	17.263	102	47.880	756	0	59.958
	Noviembre	17.383	165	47.219	614	1	57.672
	Diciembre	18.967	836	42.280	737	5	57.612
2014 (p)	Enero	18.031	1.694	42.066	536	4	56.326
	Febrero	17.495	1.806	38.949	538	0	53.562
	Marzo	18.504	2.126	43.326	635	1	56.464
	Abril	18.142	1.765	40.653	598	2	52.938
	Mayo	18.869	1.248	44.808	600	9	57.172
	Junio	18.745	204	45.853	590	1	52.296
	Julio	19.660	52	48.142	633	1	55.800
	Agosto	18.867	23	44.161	597	0	54.587
Variación ago 2014 / ago 2013 (%)		4,4	-36,5	-7,0	-1,3	-100,0	-7,1
Variación acumulada en el año (%)		7,3	14,4	-6,9	0,4	41,2	-3,6

Fuente: elaborado por Odepa con información INE.

Nota: (p) indica cifras provisorias.

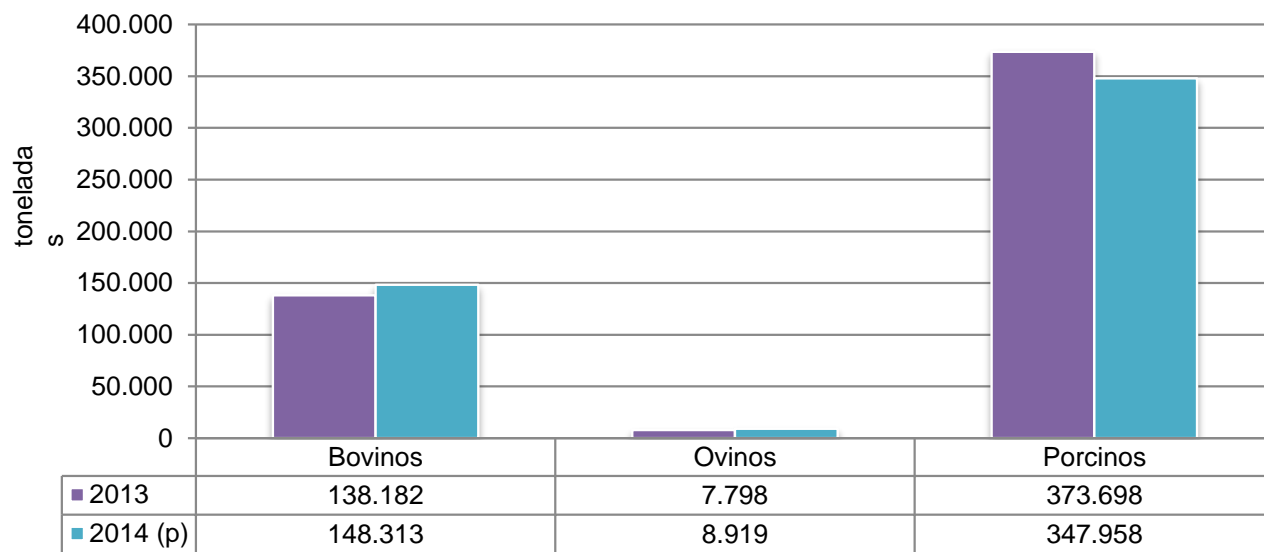
Gráfico 1
Chile. Beneficio de ganado en número de cabezas
Enero - agosto 2013 y 2014



Fuente: elaborado por Odepa con información INE.

Nota: (P) indica cifras provisionarias.

Gráfico 2
Chile. Beneficio de ganado en toneladas en vara
Enero - agosto 2013 y 2014



Fuente: elaborado por Odepa con información INE.

Nota: (P) indica cifras provisionarias.

Cuadro 4
Chile. Beneficio de bovinos en mataderos
Número de cabezas

Año	Mes	Total	Novillos	Vacas gordas	Vacas	Vacas carnaza	Bueyes	Toros y torunos	Vaquillas	Terneros y terneras
2010		819.372	404.973	184.926	208.237	23.311	25.788	22.985	148.948	8.443
2011		724.830	381.914	148.566	174.397	25.831	19.728	21.640	121.055	6.096
2012		762.129	409.523	150.099	182.283	32.184	15.279	24.221	122.779	8.044
2013		790.970	429.093	140.190	176.971	36.781	13.406	25.310	136.501	9.689
2013	Ene-ago	528.815	287.579	93.760	117.887	24.127	8.286	16.001	91.962	7.100
2014 (p)	Ene-ago	590.743	293.651	105.648	140.762	35.114	9.704	17.960	112.262	16.404
2013	Enero	62.776	35.889	11.083	13.314	2.231	884	2.035	10.131	523
	Febrero	62.987	35.623	9.611	12.528	2.917	890	1.993	11.262	691
	Marzo	63.941	35.133	10.970	14.123	3.153	874	2.121	10.811	879
	Abril	69.525	36.117	12.017	14.733	2.716	774	2.471	14.197	1.233
	Mayo	72.158	37.637	13.913	17.394	3.481	962	1.986	12.923	1.256
	Junio	62.225	33.122	11.271	14.989	3.718	902	1.805	10.482	925
	Julio	65.797	35.858	12.348	15.246	2.898	1.212	1.702	10.931	848
	Agosto	69.406	38.200	12.547	15.560	3.013	1.788	1.888	11.225	745
	Septiembre	55.671	31.015	9.669	12.080	2.411	1.622	2.013	8.364	577
	Octubre	67.406	35.532	12.961	16.328	3.367	1.302	2.198	11.464	582
	Noviembre	66.606	34.649	11.888	15.499	3.611	1.181	2.401	12.275	601
	Diciembre	72.472	40.318	11.912	15.177	3.265	1.015	2.697	12.436	829
2014 (p)	Enero	69.386	37.323	11.234	14.298	3.064	874	2.185	13.974	732
	Febrero	68.089	34.477	11.483	15.061	3.578	1.085	2.472	14.175	819
	Marzo	72.176	35.608	12.777	17.558	4.781	972	2.230	14.358	1.450
	Abril	72.701	35.002	12.886	17.691	4.805	854	2.253	15.204	1.697
	Mayo	75.260	35.834	14.269	19.068	4.799	1.088	2.228	15.564	1.478
	Junio	74.479	36.896	14.612	19.194	4.582	1.167	2.211	13.625	1.386
	Julio	78.603	40.166	15.399	19.985	4.586	1.629	2.064	13.159	1.600
	Agosto	80.049	38.345	12.988	17.907	4.919	2.035	2.317	12.203	7.242
Variación ago. 2014 / ago. 2013 (%)		15,3	0,4	3,5	15,1	63,3	13,8	22,7	8,7	872,1
Variación acumulada en el año (%)		11,7	2,1	12,7	19,4	45,5	17,1	12,2	22,1	131,0

Fuente: elaborado por Odepa con información INE.

Nota: (p) indica cifras provisorias.

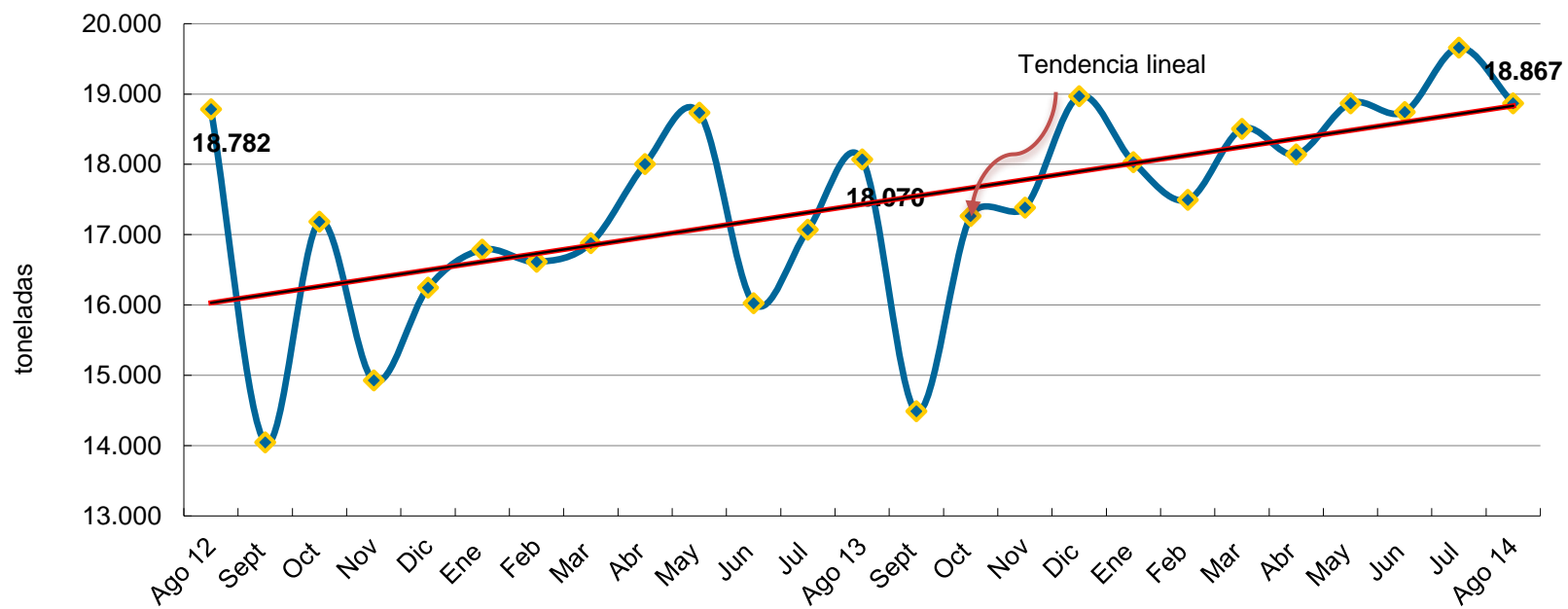
Cuadro 5
Chile. Beneficio de bovinos en mataderos
Toneladas de carne en vara

Año	Mes	Total	Novillos	Vacas gordas	Vacas	Vacas carnaza	Bueyes	Toros y torunos	Vaquillas	Terneros y terneras
2010		210.745	108.691	45.823	50.729	4.906	10.492	7.588	32.071	1.173
2011		190.979	104.611	37.589	43.189	5.601	8.174	7.305	26.813	886
2012		197.571	110.421	37.844	44.755	6.911	6.192	7.990	27.080	1.133
2013		206.285	116.950	35.735	44.071	8.336	5.432	8.373	30.036	1.424
2013	Ene-ago	138.182	78.633	23.965	29.451	5.486	3.363	5.288	20.334	1.028
2014 (p)	Ene-ago	148.313	78.580	26.308	34.258	7.950	3.893	5.942	24.105	1.534
2013	Enero	16.786	9.953	2.914	3.415	502	354	699	2.290	75
	Febrero	16.614	9.842	2.445	3.100	655	353	671	2.547	100
	Marzo	16.880	9.771	2.790	3.520	730	356	710	2.401	124
	Abril	18.005	9.845	3.138	3.728	590	316	808	3.131	176
	Mayo	18.733	10.210	3.559	4.383	824	394	645	2.836	179
	Junio	16.026	8.893	2.860	3.739	878	371	591	2.296	136
	Julio	17.068	9.777	3.115	3.757	642	488	549	2.361	137
	Agosto	18.070	10.342	3.144	3.810	666	730	615	2.472	101
	Septiembre	14.490	8.335	2.410	2.939	529	663	663	1.797	93
	Octubre	17.263	9.466	3.255	4.011	756	519	713	2.474	80
	Noviembre	17.383	9.417	3.038	3.866	829	479	808	2.714	98
	Diciembre	18.967	11.013	3.068	3.803	735	408	901	2.717	125
2014 (p)	Enero	18.031	10.154	2.860	3.563	703	350	760	3.098	106
	Febrero	17.495	9.272	2.915	3.735	820	440	842	3.090	116
	Marzo	18.504	9.682	3.230	4.337	1.108	385	763	3.134	202
	Abril	18.142	9.335	3.216	4.270	1.054	341	702	3.254	239
	Mayo	18.869	9.562	3.560	4.625	1.065	432	721	3.318	211
	Junio	18.745	9.858	3.607	4.644	1.038	475	713	2.861	194
	Julio	19.659	10.581	3.757	4.788	1.030	648	664	2.788	190
	Agosto	18.867	10.136	3.163	4.295	1.133	822	777	2.561	276
Variación ago. 2014 / ago. 2013 (%)		4,4	-2,0	0,6	12,7	70,2	12,6	26,3	3,6	173,7
Variación acumulada en el año (%)		7,3	-0,1	9,8	16,3	44,9	15,8	12,4	18,5	49,2

Fuente: elaborado por Odepa con información INE.

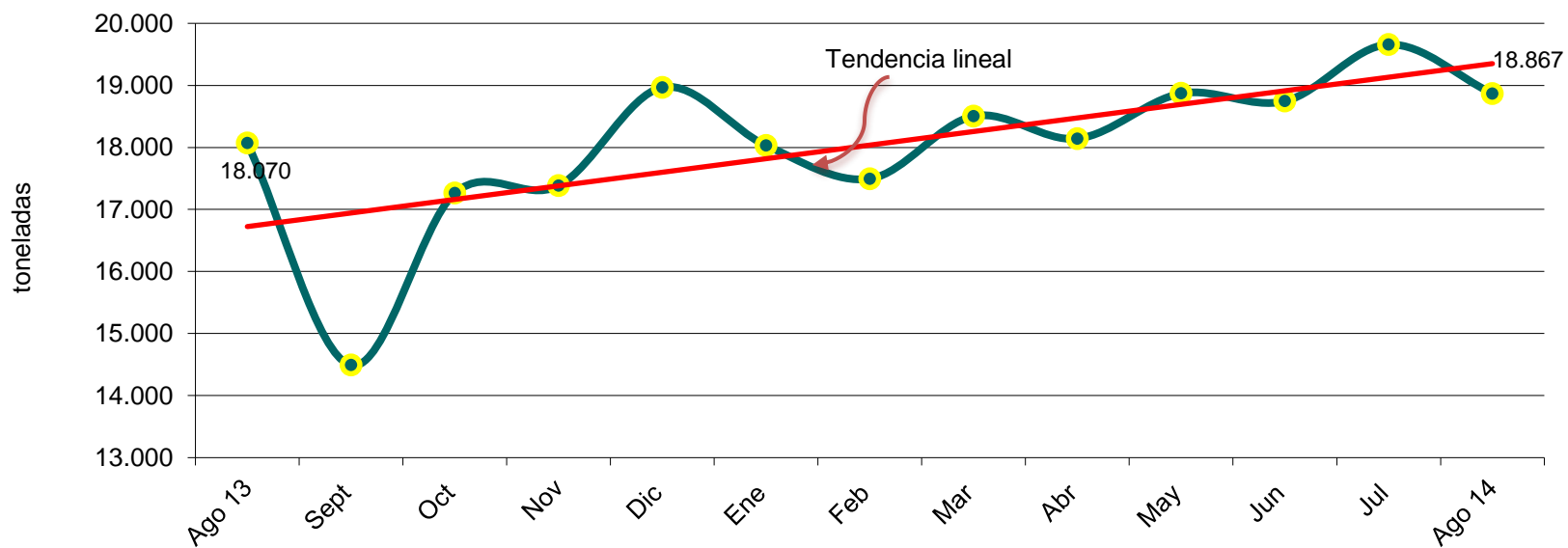
Nota: (p) indica cifras provisorias.

Gráfico 3
Chile. Producción mensual de carne bovina en toneladas en vara
Agosto 2012 - Agosto 2014



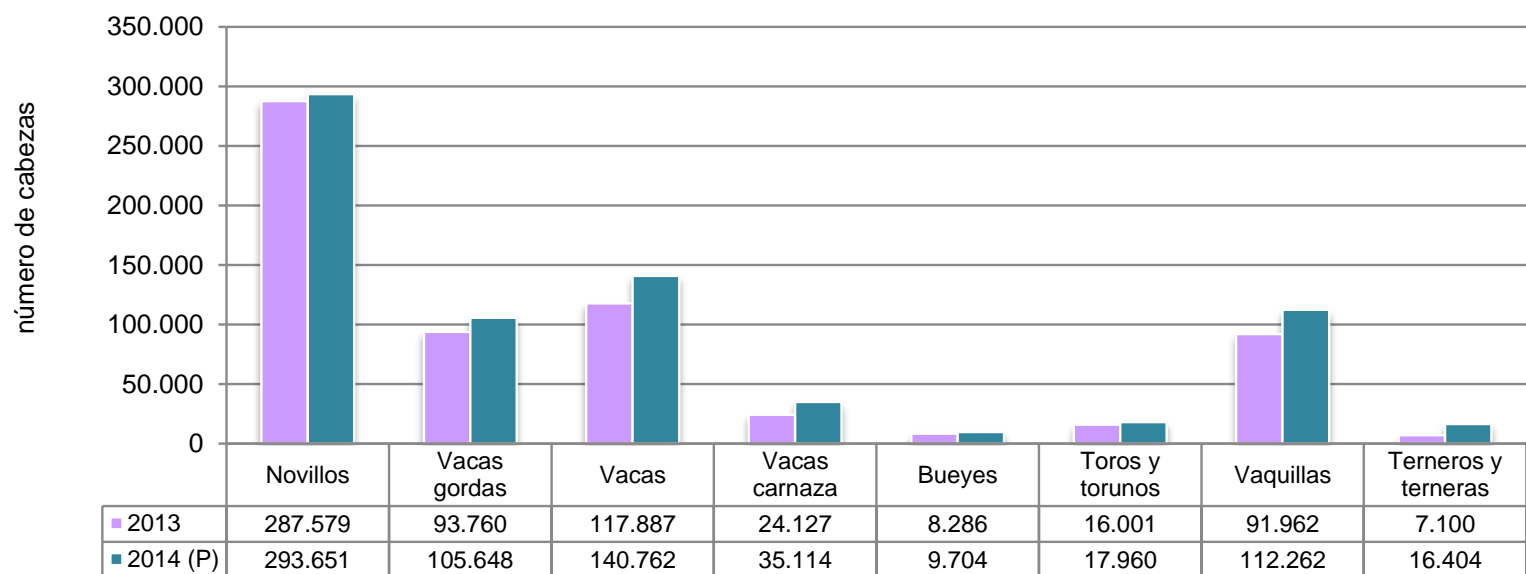
Fuente: elaborado por Odepa con información INE.

Gráfico 4
Chile. Producción mensual de carne bovina en toneladas en vara
Agosto 2013 - Agosto 2014



Fuente: elaborado por Odepa con información INE.

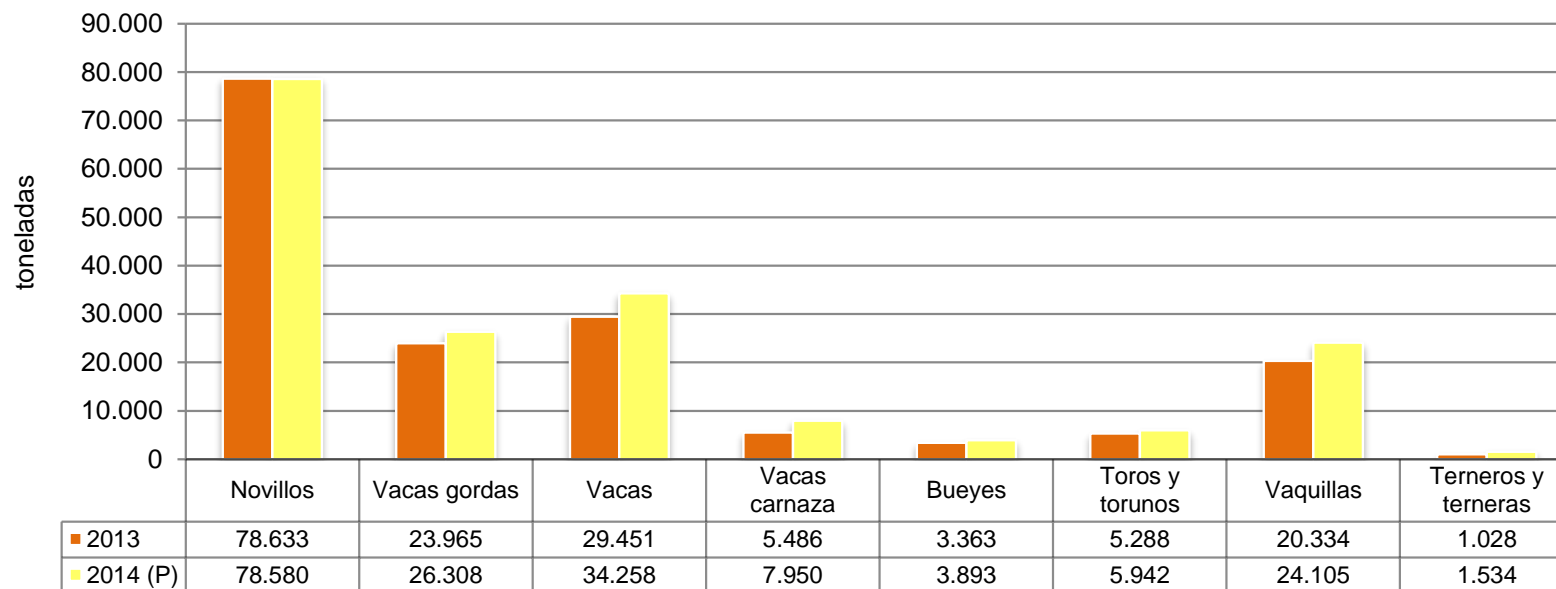
Gráfico 5
Chile. Beneficio de ganado bovino por categoría en número de cabezas
Enero - agosto 2013 y 2014



Fuente: elaborado por Odepa con información INE.

Nota: (P) indica cifras provisionarias.

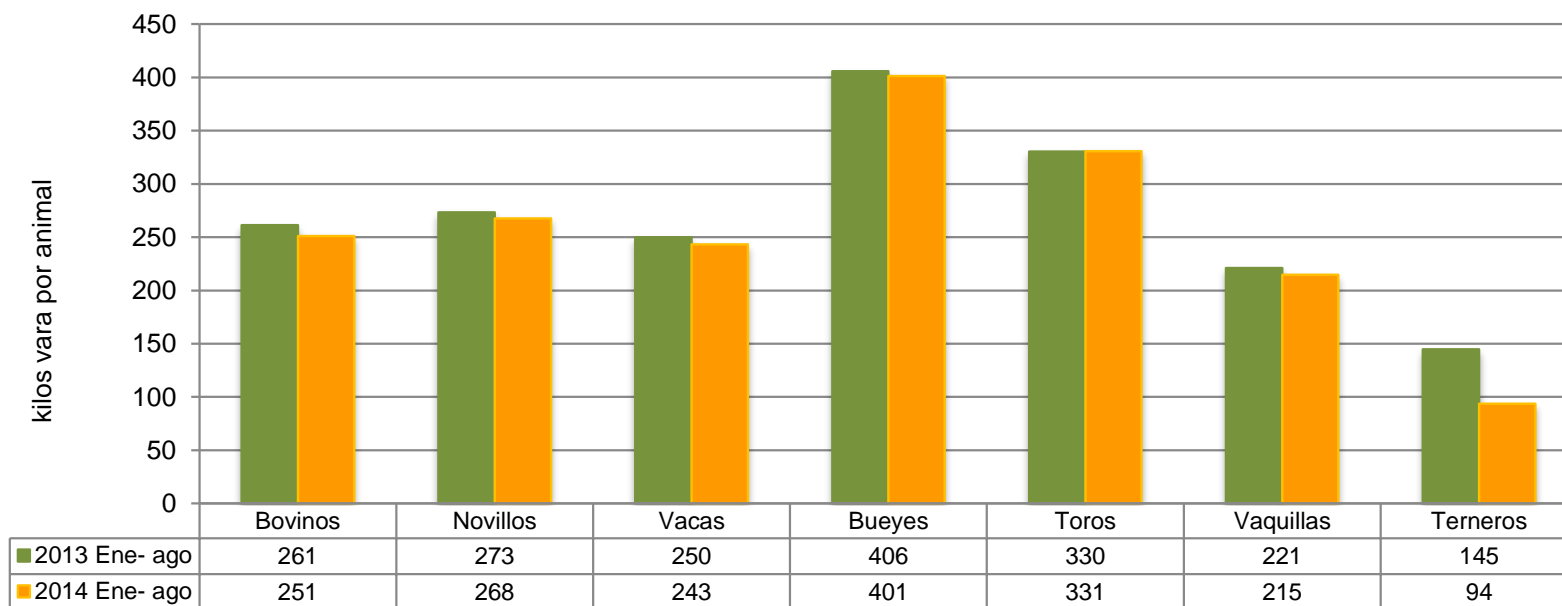
Gráfico 6
Chile. Beneficio de ganado bovino por categoría en toneladas en vara
Enero - Agosto 2013 y 2014



Fuente: elaborado por Odepa con información INE.

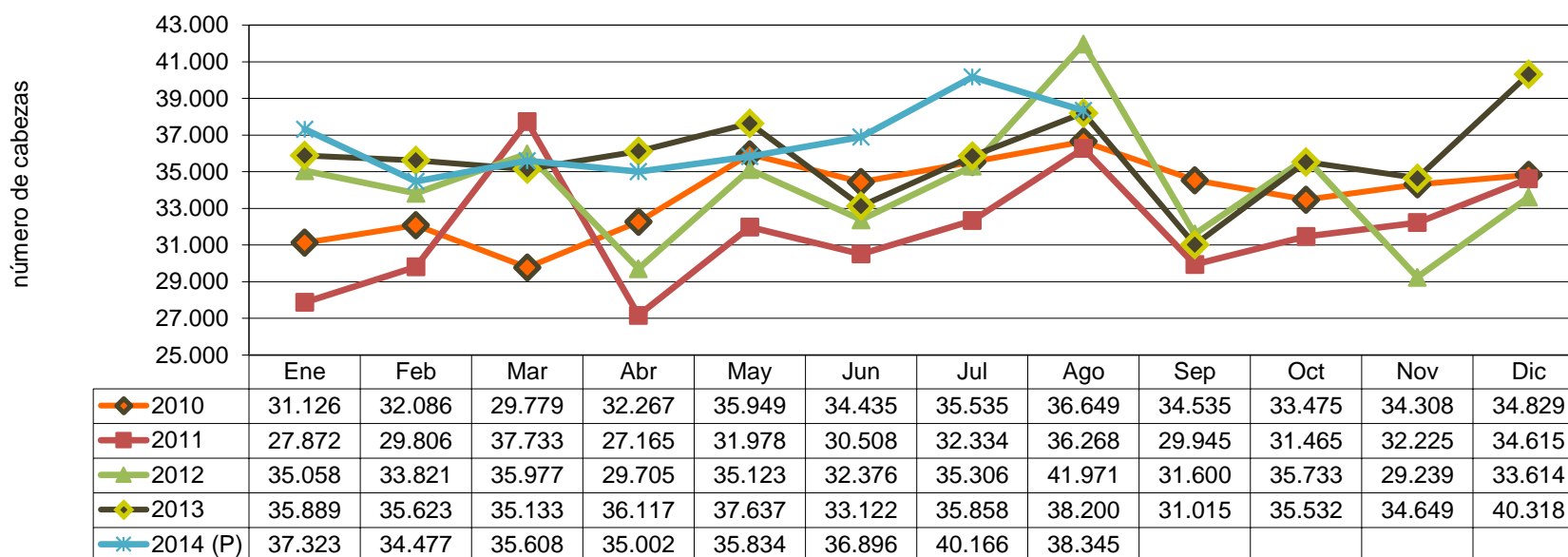
Nota: (P) indica cifras provisionarias.

Gráfico 7
Chile. Beneficio de ganado bovino. Peso promedio por categoría en kilos en vara
Enero - agosto 2013 y 2014



Fuente: elaborado por Odepa con información INE.
 Nota: (P) indica cifras provisionarias.

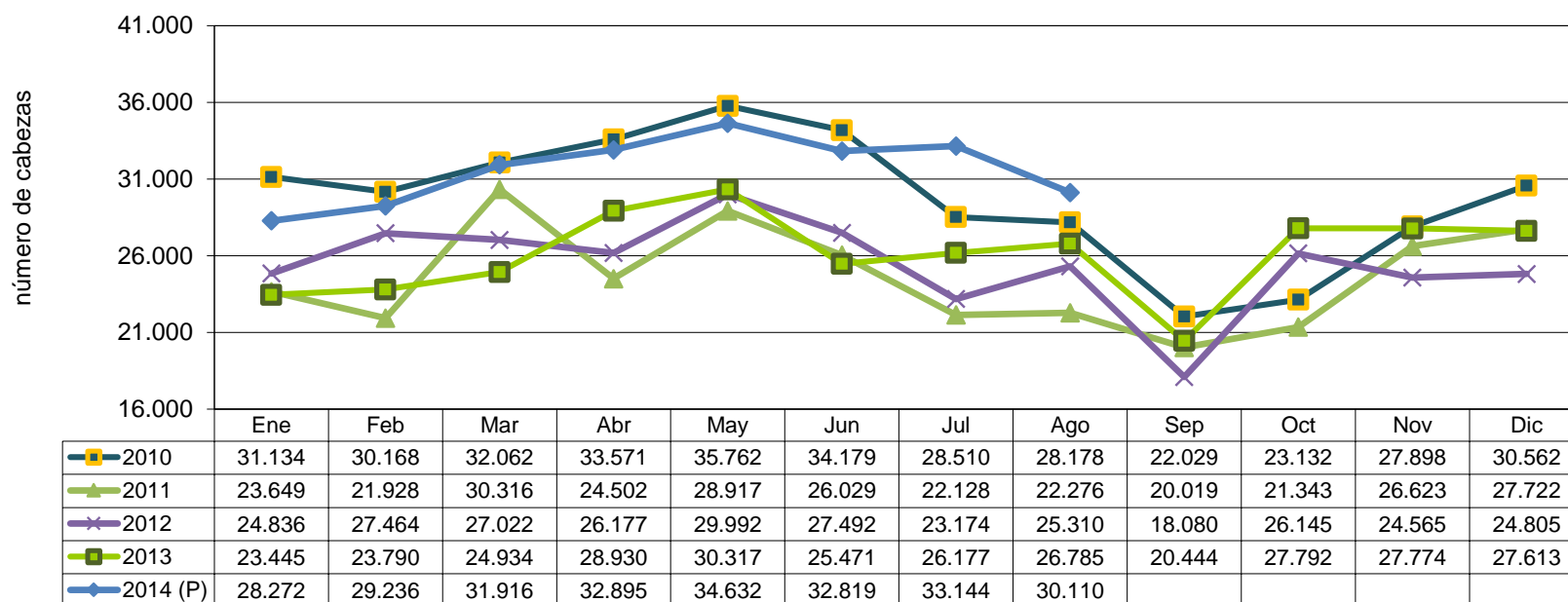
Gráfico 8
Chile. Beneficio de novillos en número de cabezas
Enero 2010 - Agosto 2014



Fuente: elaborado por Odepa con información INE.

Nota: (P) indica cifras provisionarias.

Gráfico 9
Chile. Beneficio de vacas y vaquillas en número de cabezas
Enero 2010 - agosto 2014



Fuente: elaborado por Odepa con información INE.

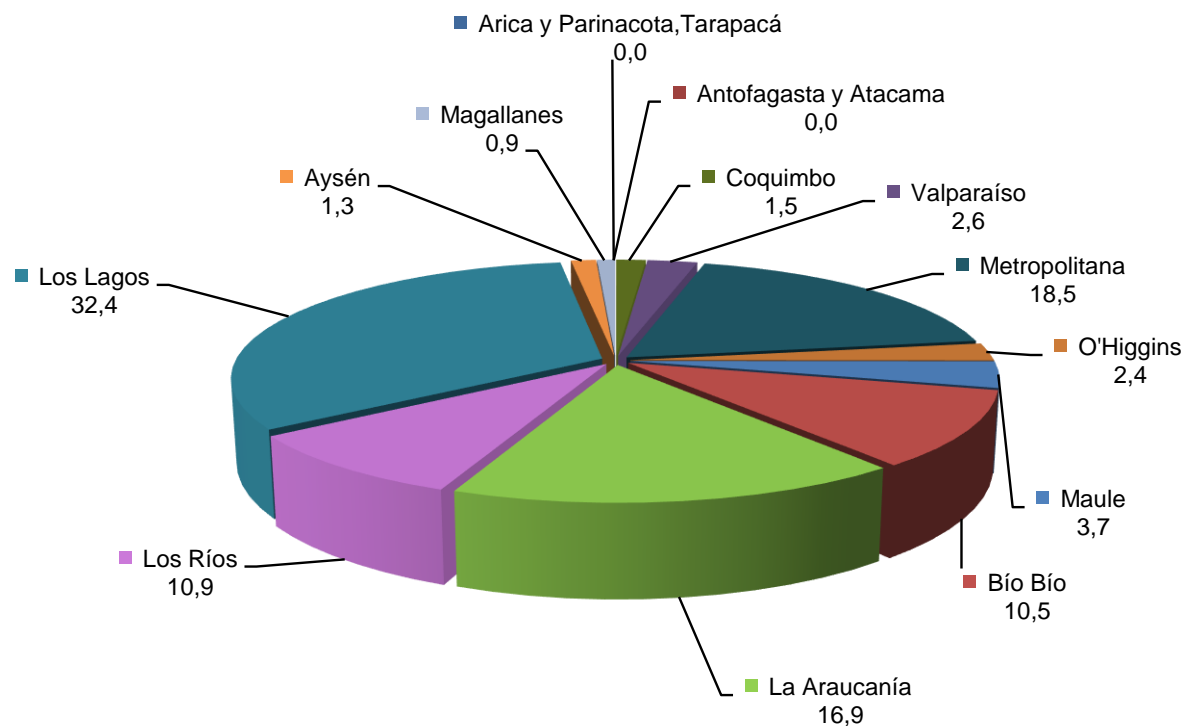
Nota: (P) indica cifras provisionarias.

Cuadro 6
Chile. Distribución regional del beneficio de ganado bovino
Enero - Agosto 2014

Número de cabezas	Región	%	Ene	Feb	Mar	Abr	May	Jun	Jul	Ago
	Coquimbo	1,51	1.131	1.161	1.257	1.222	1.314	1.256	1.294	1.210
Valparaíso	2,56	2.050	2.155	1.991	2.057	2.118	2.043	2.302	2.050	
Metropolitana	18,52	11.619	12.916	15.160	13.545	15.644	14.029	15.248	14.824	
O'Higgins	2,45	1.542	1.518	1.658	1.875	1.713	1.540	1.576	1.959	
Maule	3,65	3.045	3.106	3.191	3.057	2.944	2.783	2.991	2.924	
Bío Bío	10,54	6.798	7.255	7.284	7.442	8.156	7.896	8.687	8.441	
La Araucanía	16,89	13.046	12.925	12.685	12.770	13.092	13.368	14.123	13.519	
Los Ríos	9,22	8.162	7.059	7.675	8.123	7.979	7.645	8.033	7.382	
Los Lagos	32,44	20.444	18.338	19.301	20.232	19.943	19.306	20.514	25.964	
Aysén	1,29	951	947	1.171	1.363	1.231	1.333	1.132	1.030	
Magallanes	0,93	598	709	803	1.015	1.126	3.280	2.703	746	
Total país	100,0	69.386	68.089	72.176	72.701	75.260	74.479	78.603	80.049	
Toneladas	Región	%	Ene	Feb	Mar	Abr	May	Jun	Jul	Ago
	Coquimbo	1,7	315	308	333	316	352	324	347	329
Valparaíso	2,6	486	512	502	497	520	509	560	490	
Metropolitana	21,3	3.130	3.495	4.106	3.543	4.196	3.771	4.119	4.019	
O'Higgins	2,6	391	388	414	473	431	380	410	491	
Maule	3,9	753	751	760	729	712	683	734	738	
Bío Bío	11,0	1.677	1.752	1.722	1.744	1.912	1.905	2.105	2.073	
La Araucanía	18,1	3.337	3.244	3.232	3.185	3.262	3.322	3.506	3.418	
Los Ríos	10,3	2.153	1.833	1.995	2.035	1.977	1.956	2.045	1.944	
Los Lagos	26,3	5.390	4.794	4.972	5.088	4.964	4.790	4.956	4.962	
Aysén	1,3	238	237	261	284	256	275	257	238	
Magallanes	0,9	161	181	208	248	287	829	622	164	
Total país	100,0	18.031	17.495	18.504	18.142	18.869	18.744	19.660	18.866	

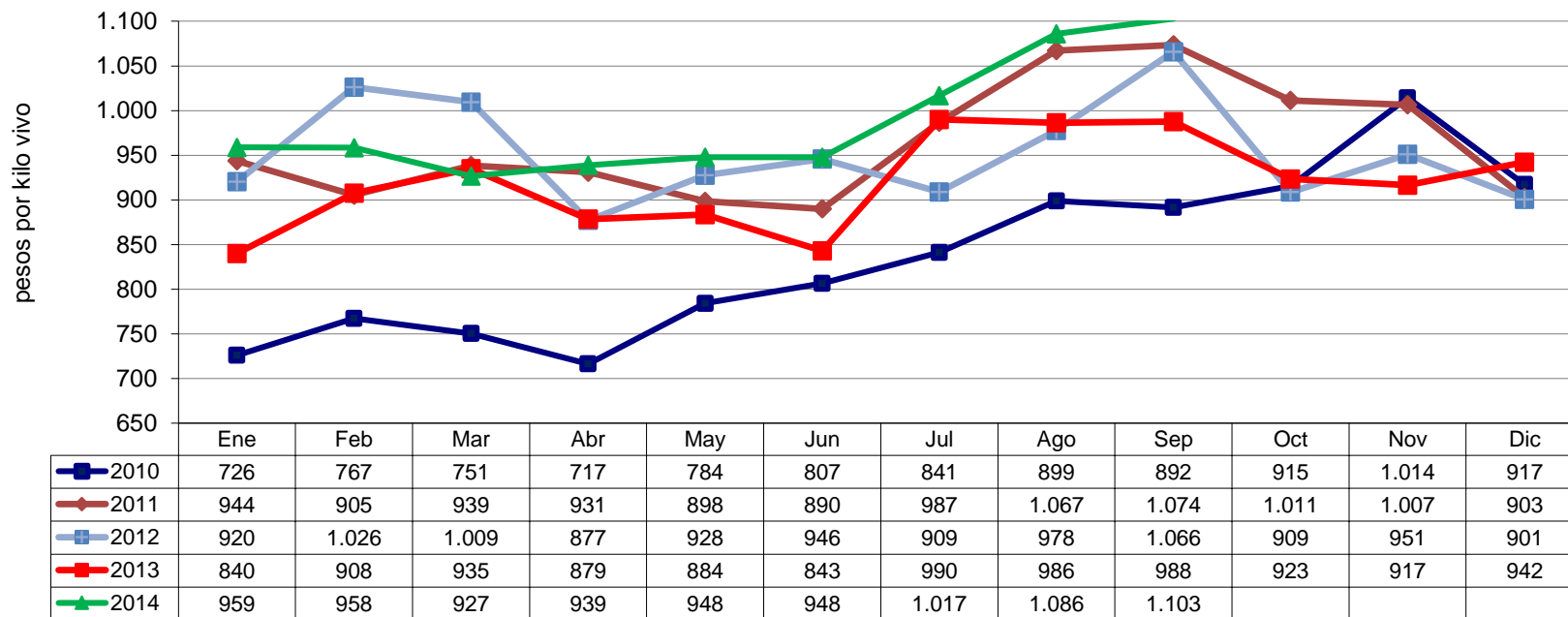
Fuente: elaborado por Odepa con información INE.

Gráfico 10
Chile. Distribución regional del beneficio de ganado bovino en número de cabezas (%)
Enero - Agosto 2014



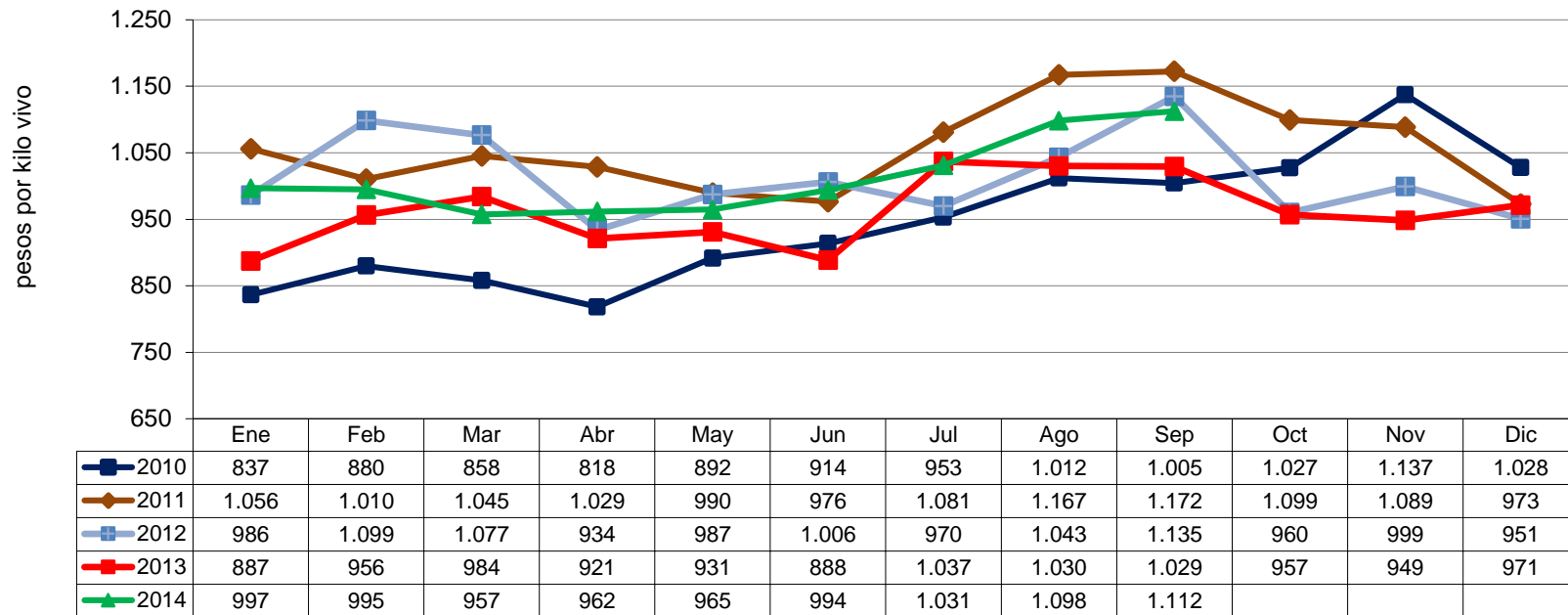
Fuente: elaborado por Odepa con información INE.

Gráfico 11
Chile. Precio promedio de novillo vivo a productor en pesos nominales sin IVA
Enero 2010 - septiembre 2014



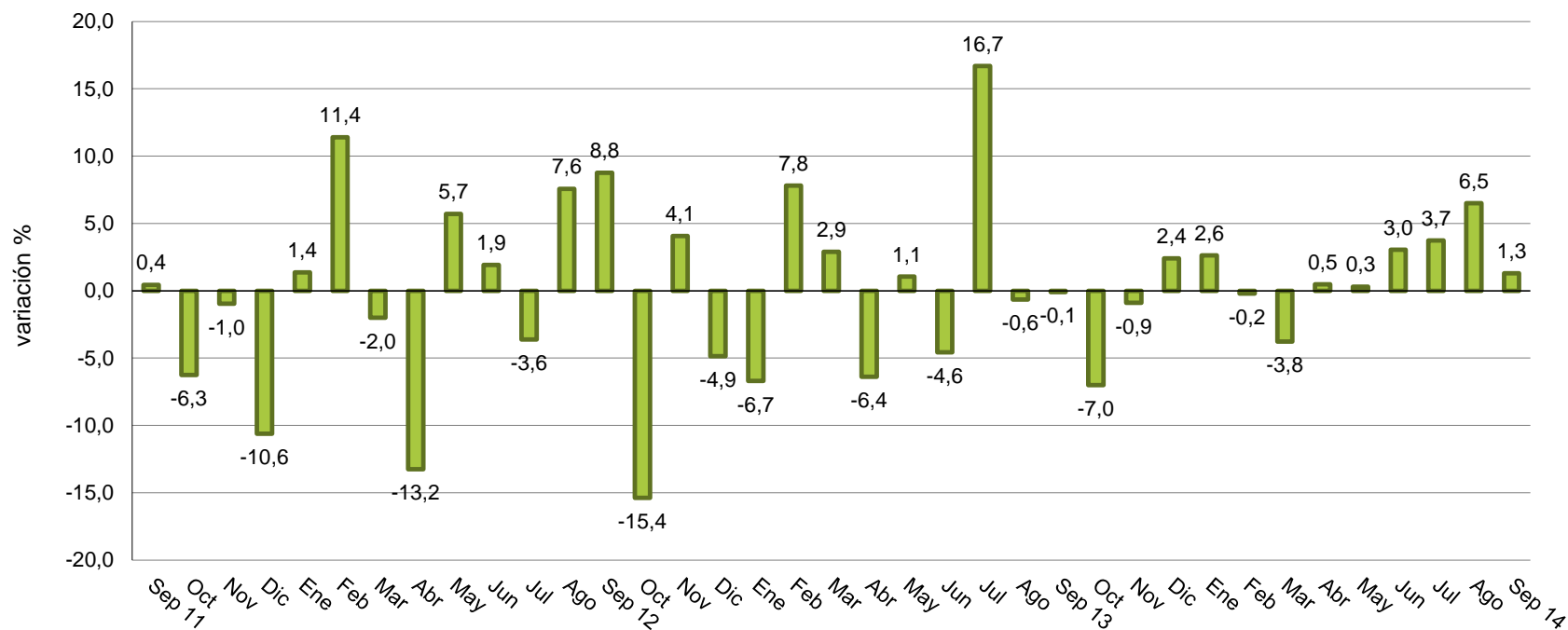
Fuente: elaborado por Odepa con información de la Feria Tattersall de Melipilla.

Gráfico 12
Chile. Precio promedio de novillo vivo a productor en pesos reales sin IVA
(IPC septiembre 2014)
Enero 2010 - septiembre 2014



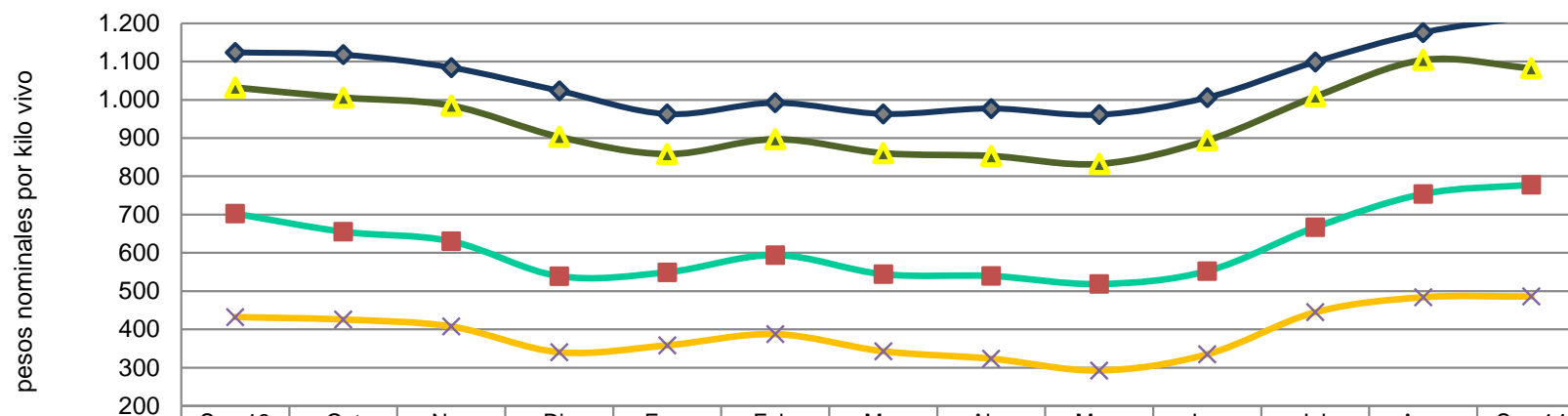
Fuente: elaborado por Odepa con información de la Feria Tattersall de Melipilla.

Gráfico 13
Chile. Variación porcentual del precio real mensual del novillo vivo respecto del mes anterior
(IPC septiembre 2014)
Julio 2011- septiembre 2014



Fuente: elaborado por Odepa con información de la Feria Tattersall de Melipilla.

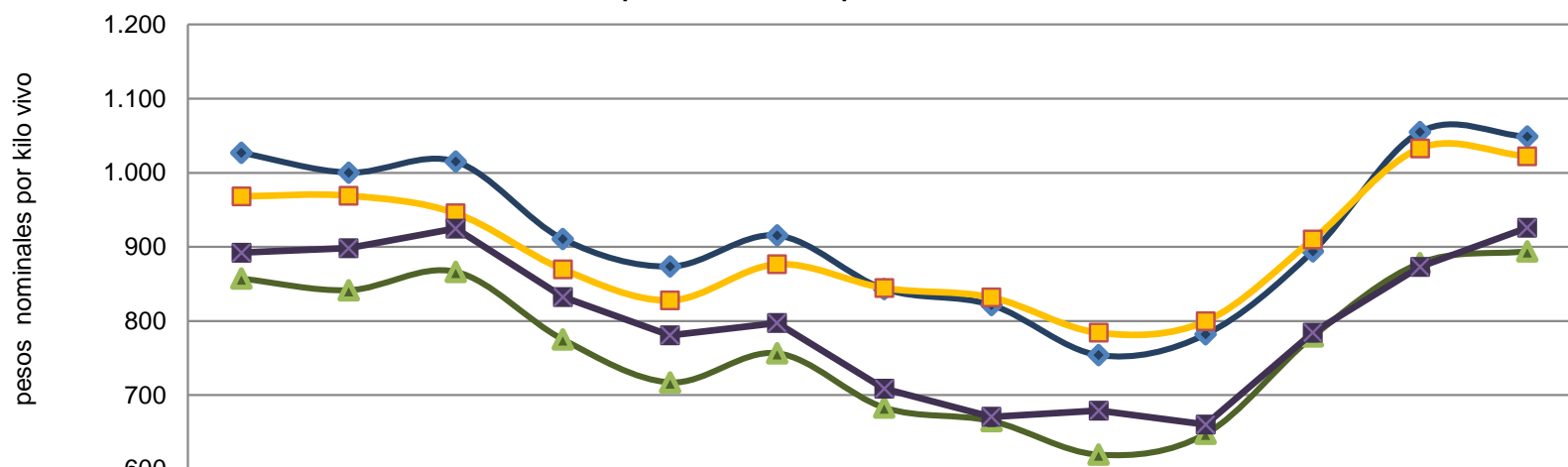
Gráfico 14
Chile. Precio nominal promedio general del ganado bovino para faena en pesos por kilo vivo
Septiembre 2013 - septiembre 2014



	Sep 13	Oct	Nov	Dic	Ene	Feb	Mar	Abr	May	Jun	Jul	Ago	Sep 14
◆ Novillo gordo	1.124	1.118	1.084	1.023	963	992	963	977	961	1.006	1.099	1.176	1.219
■ Vaca gorda	702	655	630	539	549	594	544	540	518	552	667	754	778
▲ Vaquilla gorda	1.032	1.006	985	903	858	897	861	853	833	894	1.008	1.104	1.083
× Vaca carnaza	432	426	408	340	358	388	343	323	293	335	445	484	486

Fuente: elaborado por Odepa con información de Afech A.G.

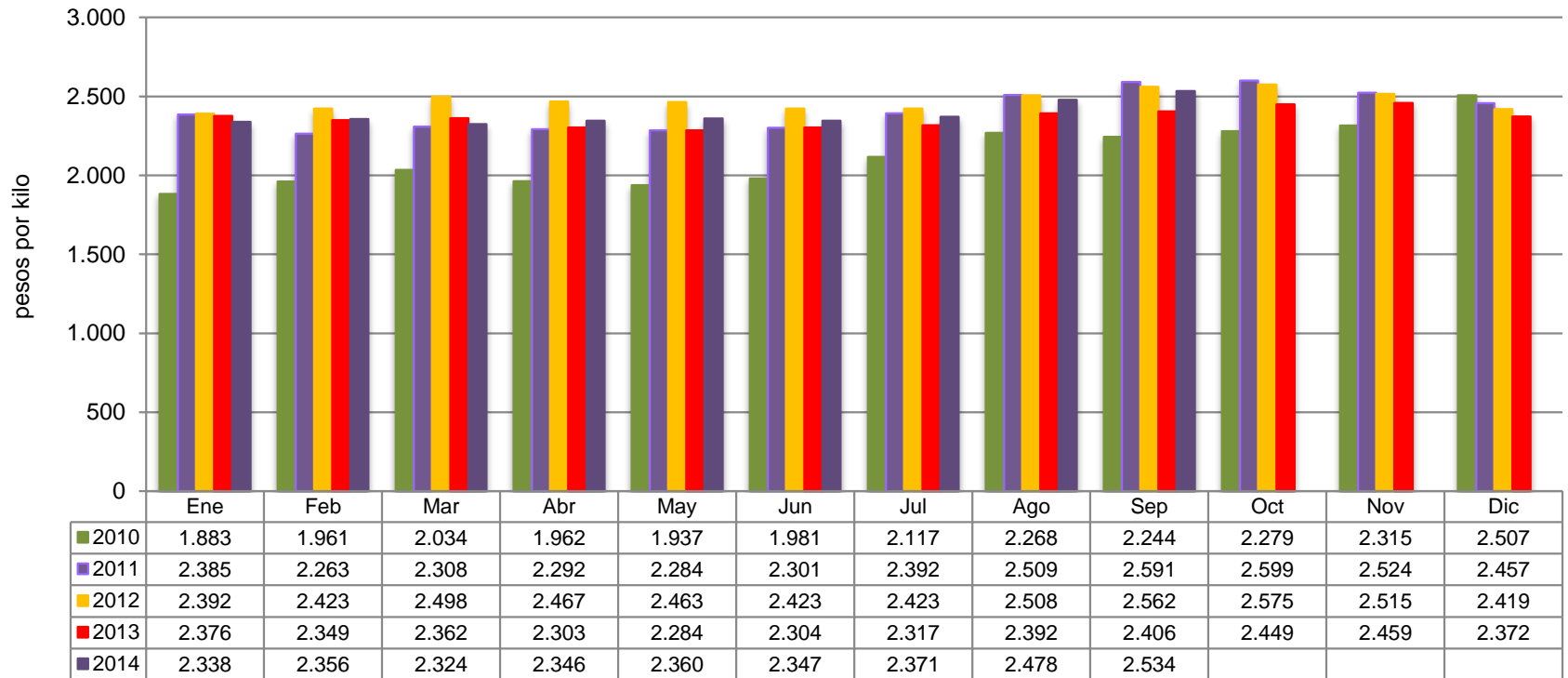
Gráfico 15
Chile. Precio nominal promedio general del ganado bovino para engorda y crianza en pesos por kilo vivo
Septiembre 2013 - septiembre 2014



	Sep 13	Oct	Nov	Dic	Ene	Feb	Mar	Abr	May	Jun	Jul	Ago	Sep 14
◆ Terneros	1.027	1.000	1.015	911	873	915	843	822	754	782	894	1.055	1.049
■ Novillo engorda	968	969	945	870	828	876	844	832	784	800	910	1.033	1.022
▲ Vaquilla engorda	857	842	866	775	717	756	683	665	620	648	779	878	894
✕ Terneras	892	898	925	832	780	797	709	671	679	660	784	873	926

Fuente: elaborado por Odepa con información de Afech A.G.

Gráfico 16
Chile. Evolución mensual del precio real de la carne en vara categoría "V"
Santiago - IPC septiembre 2014
Enero 2010 - septiembre 2014



Fuente: Odepa.

Cuadro 7									
Chile. Exportaciones de carne de bovino por destino									
País	Cantidad (toneladas)				Valor (miles de USD FOB)				
	2013	Enero - septiembre			2013	Enero - septiembre			
		2013	2014	Var. % 14/13		2013	2014	Var. % 14/13	% part. 2014
Alemania	269	247	210	-15,0	2.818	2.441	2.258	-7,5	24,2
España	12	2	52	2500,0	360	56	1.292	2207,1	13,9
Corea del Sur	376	242	336	38,8	1.585	1.037	1.279	23,3	13,7
Reino Unido	11	8	114	1325,0	351	290	1.117	285,2	12,0
Cuba	469	393	141	-64,1	1.749	1.467	508	-65,4	5,5
Francia	83	80	34	-57,5	493	425	410	-3,5	4,4
Costa Rica	153	58	115	98,3	612	270	409	51,5	4,4
Panamá	54	12	80	566,7	217	59	399	576,3	4,3
Suecia	2	1	12	1100	93	30	386	1186,7	4,1
Japón	81	45	53	17,8	380	197	288	46,2	3,1
SUBTOTAL	1.510	1.088	1.147	5,4	8.658	6.272	8.346	33,1	89,6
OTROS PAÍSES	259	216	102	-52,8	1.535	1.129	974	-13,7	10,5
TOTAL	1.769	1.304	1.249	-4,20	10.193	7.401	9.320	25,90	100,0

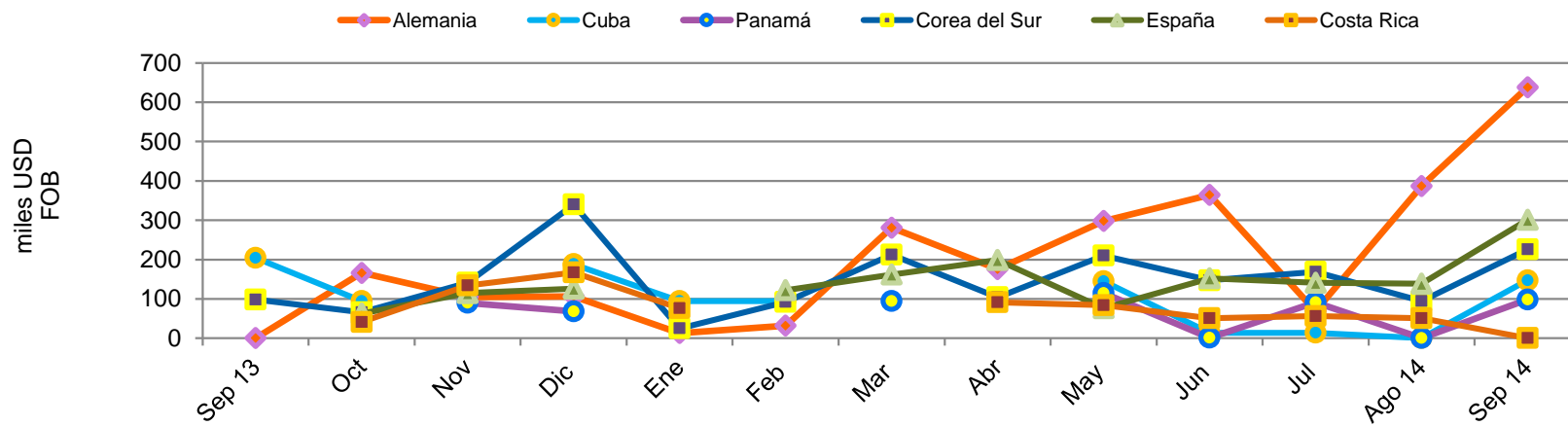
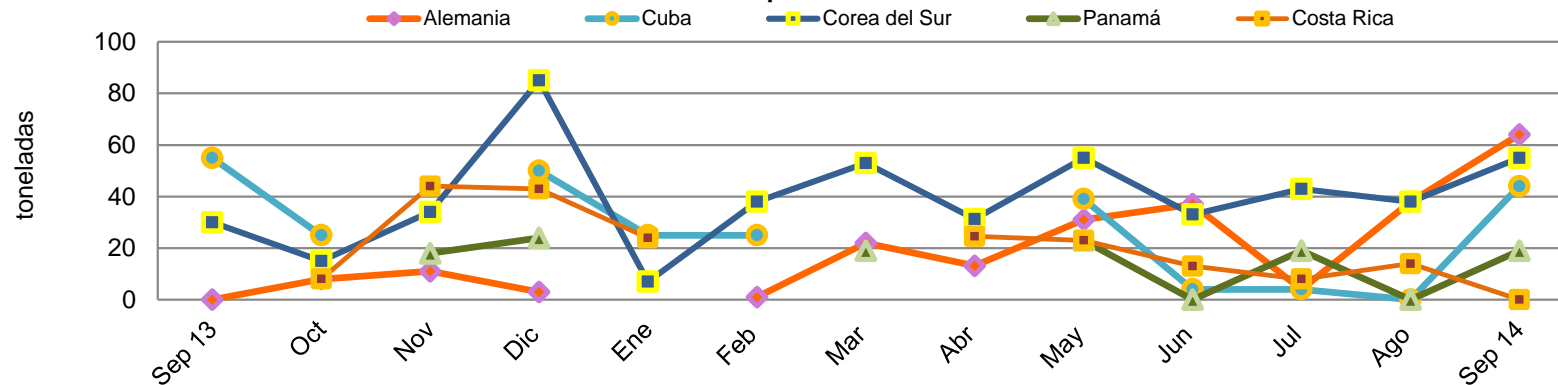
Fuente: elaborado por Odepa con información del Servicio Nacional de Aduanas.
Nota: cifras sujetas a actualizaciones.

Cuadro 8
Chile. Exportaciones de carne de bovino por producto y destino

Destino	Código	Producto	Cantidad (toneladas)			Valor (miles USD FOB)				
			2013	Enero - septiembre		2013	Enero - septiembre			
				2013	2014		2013	2014		
Alemania	02012000	Carne bovina en trozos sin deshuesar, fresca o refrigerada	3,0	2,5	11,3	46,3	39,4	189,4		
España			1,4	0,1	8,0	39,2	1,6	189,2		
EE.UU.			0,0	0,0	0,0	2,6	2,5	0,0		
Francia			1,3	1,0	1,5	62,2	52,8	48,6		
Grecia			0,2	0,0	0,1	7,2	0,9	6,5		
Hong Kong			0,0	0,0	0,0	0,0	0,0	0,0		
Reino Unido			1,5	1,2	0,7	19,1	14,0	11,1		
Suiza			0,0	0,0	0,0	0,0	0,0	0,3		
Subtotal					7,5	4,9	21,6	176,5	111,2	445,1
Alemania	02013000	Carne bovina deshuesada fresca o refrigerada (total)	245,4	223,7	197,6	2.581,0	2.210,7	2.064,7		
Brasil			22,7	22,7	1,0	129,2	129,2	39,8		
China			0,2	0,2	0,0	9,5	9,5	0,0		
Colombia			3,7	2,9	3,5	138,2	113,3	86,2		
España			10,7	1,4	42,7	320,7	54,5	1.085,8		
EE. UU.			1,8	1,2	0,4	35,4	24,9	6,5		
Francia			6,8	4,3	12,6	214,0	155,4	311,7		
Grecia			1,1	0,8	0,5	14,0	9,8	6,6		
Países Bajos			14,3	12,1	6,8	209,4	149,0	158,4		
Hong Kong			0,2	0,2	0,0	0,4	0,4	0,0		
Perú			1,6	1,3	1,3	41,5	35,0	24,4		
Reino Unido			9,3	7,2	86,6	332,3	275,8	867,7		
Rusia			0,0	0,0	2,3	0,0	0,0	103,7		
Suecia			2,4	0,8	3,3	92,8	30,2	118,9		
Suiza			3,0	0,9	2,7	223,6	67,4	183,1		
Subtotal			323,1	279,5	361,3	4.342,0	3.265,2	5.057,5		
Angola	2022000	Carne bovina los demás cortes (trozos) sin deshuesar, congeladas	102,0	75,0	27,1	264,1	193,8	67,8		
China			5,0	5,0	0,0	18,1	18,1	0,0		
Colombia			0,0	0,0	0,1	0,0	0,0	1,8		
Congo			25,0	25,0	0,0	66,0	66.049,0	0,0		
Corea del Sur			140,3	74,0	159,6	479,0	226,4	482,4		
Francia			74,8	74,8	20,2	216,6	216,6	50,0		
Países Bajos			0,7	0,0	0,0	5,8	0,0	0,0		
Japón			0,3	0,3	0,0	1,5	1,5	0,0		
México			0,1	0,1	0,0	0,2	0,2	0,0		
Panamá			0,0	0,0	0,4	0,0	0,0	2,2		
Perú			0,9	0,5	0,3	12,5	7,3	6,2		
Reino Unido			0,0	0,0	8,9	0,0	0,0	105,8		
Senegal			0,0	0,0	0,0	0,4	0,4	0,0		
Subtotal					349,0	254,7	216,7	1.064,3	730,3	716,2
Alemania			02023000	Carne bovina deshuesada congelada (total)	20,5	20,5	1,0	190,6	190,6	3,7
China	16,9	16,9			0,0	79,2	79,2	0,0		
Colombia	0,0	0,0			0,3	0,0	0,0	4,3		
Corea del Sur	236,2	168,1			176,5	1.106,2	811,0	796,2		
Costa Rica	152,8	57,7			114,9	611,7	270,2	409,5		
Cuba	469,0	393,4			141,1	1.749,5	1.467,5	508,0		
España	0,0	0,0			1,2	0,0	0,0	16,7		
EE.UU.	0,1	0,1			17,0	0,8	0,8	62,2		
Países Bajos	0,0	0,0			13,4	0,0	0,0	68,7		
Hong Kong	7,6	2,2			8,7	31,1	8,2	38,9		
Japón	80,6	44,5			53,1	378,9	195,9	288,4		
México	21,3	21,3			1,8	71,4	71,4	7,0		
Panamá	54,2	12,2			80,1	217,4	58,9	397,1		
Perú	5,8	3,5			7,3	77,6	44.363,9	90,5		
Reino Unido	0,0	0,0			18,0	0,0	0,0	132,3		
Rusia	22,4	22,4			0,0	74,4	74,4	0,0		
Suecia	0,0	0,0			8,2	0,0	0,0	267,0		
Terr. Británico en América	1,5	1,5	0,0	21,9	21,9	0,0				
Subtotal			1.089,0	764,4	642,8	4.610,5	3.294,2	3.090,4		
Total general			1.768,5	1.303,6	1.242,3	10.193,4	7.400,9	9.309,3		

Fuente: elaborado por Odepa con información del Servicio Nacional de Aduanas.
Nota: cifras sujetas a actualizaciones.

Gráfico 17
Chile. Evolución mensual de las exportaciones de carne de bovino en los seis principales destinos
Cantidad (toneladas) y valor (miles de USD FOB)
Julio 2013 - septiembre 2014



Fuente: elaborado por Odepa con información del Servicio Nacional de Aduanas.

Cuadro 9								
Chile. Exportaciones de subproductos bovinos por tipo y destino								
País	Código	Producto	Cantidad (toneladas)			Valor (miles USD FOB)		
			2013	Enero - septiembre		2013	Enero - septiembre	
				2013	2014		2013	2014
China	02062100	Despojos comestibles, lenguas de bovinos congeladas	27,9	27,9	0,0	94,9	94,9	0,0
Japón			355,0	258,8	269,8	2.464,6	1.792,2	1.966,9
México			2,8	0,5	20,4	21,2	2,3	165,0
Panamá			0,0	0,0	0,1	0,0	0,0	0,4
Subtotal			385,6	287,2	290,3	2.580,7	1.889,4	2.132,2
México	02062200	Despojos comestibles, hígados de bovinos congelados	0,5	0,5	0,0	0,7	0,7	0,0
Subtotal			0,5	0,5	0,0	0,7	0,7	0,0
China	02062900	Los demás despojos comestibles de bovinos, congelados	7,1	7,1	0,0	13,4	13,4	0,0
Corea del Sur			128,4	101,8	96,4	314,4	254,6	221,8
Costa Rica			0,0	0,0	1,6	0,0	0,0	2,1
España			0,5	0,5	0,0	1,4	1,4	0,0
Hong Kong			278,6	237,0	380,1	605,9	507,3	872,2
Japón			151,5	107,7	103,3	494,2	349,2	400,1
México			92,5	61,4	149,3	164,1	110,6	266,3
Panamá			22,0	22,0	0,1	22,9	22,9	0,3
Perú			55,5	39,6	97,1	98,1	67,1	174,5
Polinesia Francesa			0,0	0,0	0,5	0,0	0,0	0,9
Subtotal			736,0	577,1	828,4	1.714,4	1.326,6	1.938,2
Australia	02102000	Carnes de bovinos, saladas o en salmuera, secas o ahumadas	0,2	0,2	0,5	1,3	1,3	2,1
EE.UU.			2,5	0,0	3,5	30,8	3,4	52,1
Italia			20,8	20,8	20,8	78,5	78,5	83,2
Subtotal			23,4	21,0	24,8	110,6	83,2	137,4
Brasil	16025000	Las demás preparaciones de bovinos, incluidas las mezclas	0,0	0,0	4,0	0,0	0,0	28,7
Colombia			871,3	666,6	996,9	4.739,7	3.597,9	5.325,8
Costa Rica			8,2	8,2	7,5	45,2	45,2	40,6
Cuba			585,1	521,1	401,1	1.661,5	1.479,1	1.029,7
Ecuador			541,4	431,4	83,0	2.850,8	2.288,8	428,0
Francia			0,0	0,0	22,0	0,0	0,0	113,3
Japón			1,1	1,1	0,0	3,2	3,2	0,0
Subtotal			2.006,9	1.628,3	1.514,5	9.300,4	7.414,3	6.966,3
Total general			3.152,5	2.514,1	2.658,0	13.706,8	10.714,1	11.174,1

Fuente: elaborado por Odepa con información del Servicio Nacional de Aduanas.

Nota: cifras sujetas a actualizaciones.

Cuadro 10								
Chile. Exportaciones de cueros por producto y destino								
Destino	Código	Producto	Cantidad (toneladas)			Valor (miles USD FOB)		
			2013	Enero - septiembre		2013	Enero - septiembre	
				2013	2014		2013	2014
China	41015000	Cueros y pieles enteras, en bruto, de bovinos y equinos de peso unitario > a 16 kg	1.054,9	845,2	644,5	2.224,3	1.765,6	1.434,1
Colombia			142,0	142,0	0,0	274,2	274,2	0,0
Corea del Sur			37,4	37,4	309,3	80,7	80,7	675,2
Hong Kong			849,1	642,6	646,0	1.714,8	1.309,5	1.361,0
Italia			103,8	82,9	196,3	182,4	144,4	407,1
Japón			124,7	21,9	96,3	272,9	48,6	208,0
México			19,8	19,8	18,1	39,6	39,6	39,0
Portugal			61,6	0,0	38,8	135,3	0,0	87,7
Tailandia			557,4	480,3	291,3	1.079,7	916,2	618,6
Uruguay			0,0	0,0	53,5	0,0	0,0	112,4
Vietnam			107,1	87,2	77,9	221,2	178,6	169,5
Subtotal			3.057,8	2.359,3	2.372,2	6.225,0	4.757,4	5.112,6
Argentina	41041100	Cueros y pieles curtidos de bovinos o equinos, en estado húmedo (incluido el <i>wet blue</i>), plena flor sin dividir; divididos con la flor	26,6	0,0	0,0	179,0	0,0	0,0
Bolivia			0,1	0,1	0,0	1,1	1,1	0,0
Brasil			0,1	0,1	0,0	0,1	0,1	0,0
China			2.607,7	1.997,2	2.485,5	9.505,7	7.293,4	8.844,5
Colombia			3,0	0,0	7,2	65,0	0,0	171,3
Corea del Sur			176,0	158,1	238,9	815,4	747,5	1.453,8
Egipto			0	0	19,026	0	0	131,11103
El Salvador			38,6	0,0	129,2	160,4	0,0	816,8
España			88,0	52,8	68,5	242,0	141,9	207,1
Países Bajos			105,7	105,7	40,2	366,2	366,2	173,1
Hong Kong			982,6	941,4	926,2	3.573,5	3.422,7	4.147,7
India			45,2	45,2	80,7	163,6	163,6	333,4
Irán			23,1	0,0	0,0	90,7	0,0	0,0
Italia			1.393,4	961,1	1.193,1	5.119,2	3.365,9	5.794,0
México			0,0	0,0	38,9	0,0	0,0	147.454,2
Portugal			84,7	63,8	17,0	342,1	271,7	65,7
Reino Unido			21,0	0,0	0,0	84,2	0,0	0,0
Taiwán			259,7	188,1	148,1	399,9	267,5	514,6
Turquía			41,6	41,6	0,0	158,6	158,6	0,0
Uruguay			0,0	0,0	43,3	0,0	0,0	211,9
Vietnam	52,1	52,1	47,7	230,9	230,9	120,3		
Subtotal			5.949,2	4.607,3	5.483,5	21.497,6	16.431,1	23.132,8
China	41041900	Los demás cueros y pieles curtidos de bovinos o equinos, en estado húmedo (incluido el <i>wet blue</i>)	215,9	186,2	177,9	188,9	177,6	182,0
Hong Kong			52,5	52,5	175,8	81,9	81,9	515,9
Indonesia			0,0	0,0	18,2	0,0	0,0	36,2
Taiwán			69,4	34,4	0,0	112,1	50,3	0,0
Subtotal			337,8	273,1	371,9	382,8	309,8	734,1
Total general			9.344,8	7.239,7	8.227,5	28.105,5	21.498,2	28.979,5

Fuente: elaborado por Odepa con información del Servicio Nacional de Aduanas.

Nota: cifras sujetas a actualizaciones.

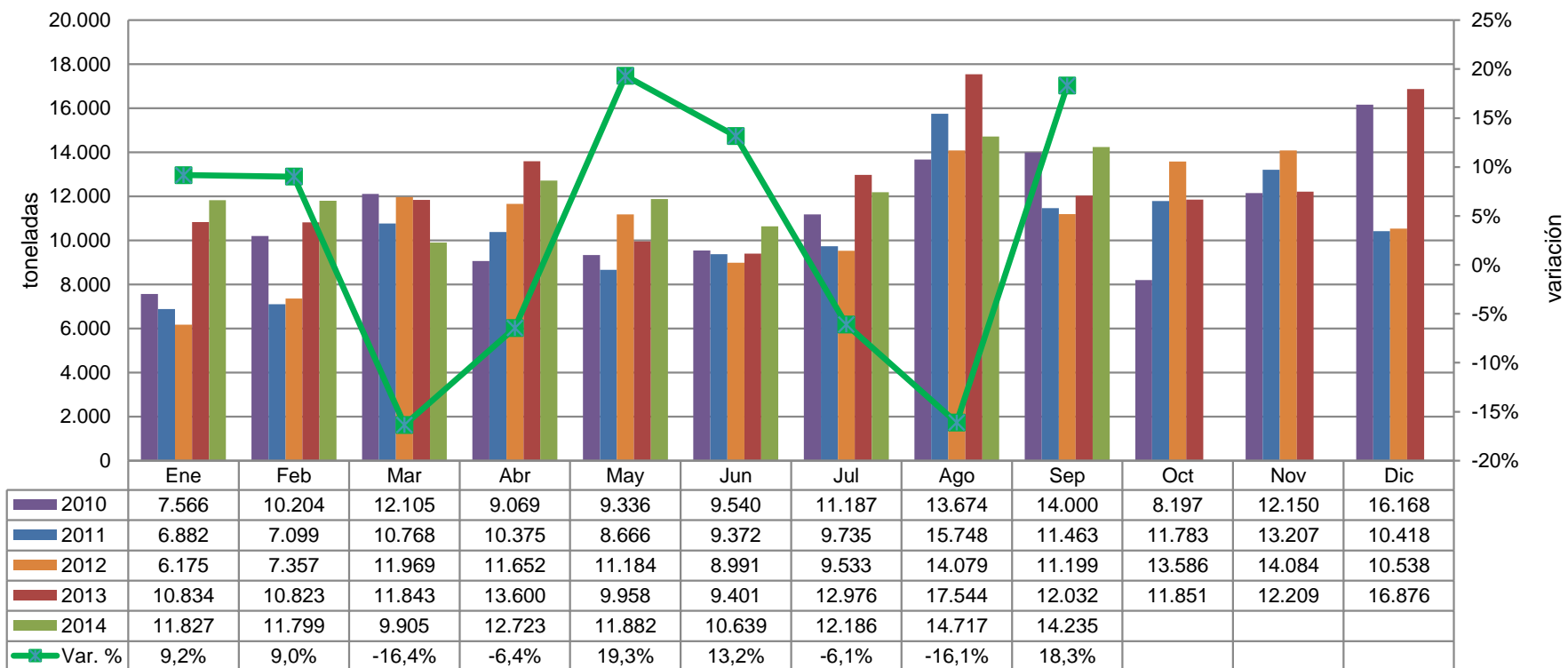
Cuadro 11
Chile. Importaciones de carne de bovino por origen

Destino	Cantidad (toneladas)				Valor (miles de USD CIF)				
	2013	Enero - septiembre			2013	Enero - septiembre			% part. 2014
		2013	2014	Var. % 14/13		2013	2014	Var. % 14/13	
Brasil	73.403	54.573	40.662	-25,5	404.682	305.079	221.514	-27,4	35,4
Paraguay	19.508	10.781	31.648	193,6	115.285	64.200	179.556	179,7	28,7
Argentina	30.884	23.440	22.452	-4,2	184.063	140.985	129.253	-8,3	20,7
Estados Unidos	10.318	7.542	7.019	-6,9	64.963	47.490	48.098	1,3	7,7
Uruguay	9.714	8.202	4.912	-40,1	57.969	48.564	27.370	-43,6	4,4
Australia	6.121	4.472	3.061	-31,6	39.025	28.872	19.016	-34,1	3
México	0	0	68		0	0	442		0,1
Canadá	0	0	0		0	0	5		0
SUBTOTAL	149.948	109.010	109.822	0,7	865.987	635.190	625.254	-2	100
OTROS PAÍSES	0	1	0		-1	-1	-1		0
TOTAL	149.948	109.011	109.822	0,7	865.986	635.189	625.253	-1,6	100

Fuente: elaborado por Odepa con información del Servicio Nacional de Aduanas.

Nota: cifras sujetas a actualizaciones.

Gráfico 18
Chile. Importaciones mensuales de carne de bovino en toneladas
Enero 2010 - septiembre 2014



Fuente: elaborado por Odepa con datos del Servicio Nacional de Aduanas.
 Nota: cifras sujetas a actualizaciones.

Cuadro 12								
Chile. Importaciones de carne de bovino por producto y origen								
País	Código	Producto	Cantidad (toneladas)			Valor (miles USD CIF)		
			2013	Enero - septiembre		2013	Enero - septiembre	
				2013	2014		2013	2014
Canadá	02012000	Carne bovina en trozos sin deshuesar, fresca o refrigerada	0,0	0,0	0,4	0,0	0,0	3,5
EE.UU.			74,2	74,2	209,2	450,5	450,5	1.582,2
México			0,0	0,0	0,0	0,0	0,0	0,2
Subtotal			74,2	74,2	209,6	450,5	450,5	1.585,9
Argentina	02013000	Carne bovina deshuesada, fresca o refrigerada (total)	30.476,4	23.076,7	22.313,3	182.637,0	139.696,5	128.467,9
Australia			5.910,0	4.360,0	2.491,0	37.820,8	28.239,5	15.790,5
Brasil			67.876,3	50.099,8	38.842,8	379.978,6	284.908,1	211.692,7
EE.UU.			8.423,9	6.042,3	6.367,6	52.775,8	38.260,7	42.775,8
Italia			0,0	0,0	0,0	0,0	0,0	0,2
México			0,0	0,0	68,2	0,0	0,0	441,9
Paraguay			19.147,4	10.687,0	30.199,4	113.738,9	63.860,7	174.496,1
Uruguay			8.211,7	6.797,8	4.053,9	50.254,8	41.596,9	23.716,6
Subtotal			140.045,8	101.063,7	104.336,3	817.205,9	596.562,4	597.381,8
Australia	02022000	Carne bovina, los demás cortes (trozos) sin deshuesar, congelada	0,0	0,0	0,2	0,0	0,0	2,1
Canadá			0,0	0,0	0,0	0,0	0,0	0,4
EE.UU.			385,2	279,9	153,5	3.697,6	2.876,9	1.339,2
Subtotal			385,2	279,9	153,7	3.697,6	2.876,9	1.341,7
Argentina	02023000	Carne bovina deshuesada congelada (total)	407,6	363,6	137,1	1.425,7	1.288,1	776,3
Australia			210,5	112,4	570,1	1.203,9	632,7	3.223,4
Brasil			5.526,5	4.473,2	1.819,0	24.703,8	20.170,7	9.820,9
Canadá			0,0	0,0	0,1	0,0	0,0	1,6
EE.UU.			1.435,1	1.146,0	288,2	8.039,0	5.901,8	2.400,4
Paraguay			361,0	94,0	1.448,0	1.545,8	339,1	5.057,8
Uruguay			1.502,0	1.404,2	857,1	7.714,0	6.966,7	3.644,8
Subtotal			9.442,7	7.593,4	5.119,7	44.632,1	35.299,1	24.925,2
Total general			149.947,9	109.011,1	109.819,3	865.986,1	635.188,9	625.234,6

Fuente: elaborado por Odepa con información del Servicio Nacional de Aduanas.

Nota: cifras sujetas a actualizaciones.

Cuadro 13
Chile. Importaciones de subproductos bovinos por tipo y origen

País	Código	Producto	Cantidad (toneladas)			Valor (miles USD CIF)		
			2013	Enero - septiembre		2013	Enero - septiembre	
				2013	2014		2013	2014
Italia	02061000	Despojos comestibles de la especie bovina, frescos o refrigerados	0,0	0,0	0,0	0,4	0,0	0,0
Subtotal			0,0	0,0	0,0	0,4	0,0	0,0
Australia	02062200	Despojos comestibles, hígados de bovinos congelados	24,0	24,0	0,0	34,8	34,8	0,0
Canadá			0,0	0,0	48,1	0,0	0,0	56,0
EE.UU.			914,4	767,6	908,9	956,6	785,5	945,0
Subtotal			938,4	791,6	957,0	991,4	820,3	1.001,0
EE.UU.	02062900	Los demás despojos comestibles de bovinos, congelados	333,1	241,0	377,7	666,1	482,4	815,0
Subtotal			333,1	241,0	377,7	666,1	482,4	815,0
EE.UU.	02102000	Carnes de bovinos, saladas o en salmuera, secas o ahumadas	0,0	0,0	0,0	0,1	0,1	0,0
Subtotal			0,0	0,0	0,0	0,1	0,1	0,0
Alemania	16025000	Las demás preparaciones de bovinos, incluidas las mezclas	1,8	1,3	0,6	13,5	8,3	3,1
Argentina			108,8	108,8	0,0	492,5	492,5	0,5
Brasil			1.442,1	1.245,2	1.293,2	9.716,9	8.420,2	8.358,4
China			0,6	0,0	0,0	5,0	0,4	0,0
Colombia			0,0	0,0	0,0	0,4	0,4	0,2
España			2,1	2,1	39,4	9,1	9,0	246,2
EE.UU.			111,5	91,0	88,8	566,1	433,8	385,8
Francia			0,0	0,0	0,7	0,0	0,0	2,6
Portugal			11,1	11,1	0,0	77,9	77,9	0,0
Uruguay			169,8	130,0	35,7	727,5	569,2	133,6
Subtotal			1.847,7	1.589,6	1.458,4	11.609,0	10.011,7	9.130,4
Total general			3.119,2	2.622,2	2.793,0	13.266,9	11.314,5	10.946,3

Fuente: elaborado por Odepa con información del Servicio Nacional de Aduanas.

Nota: cifras sujetas a actualización.

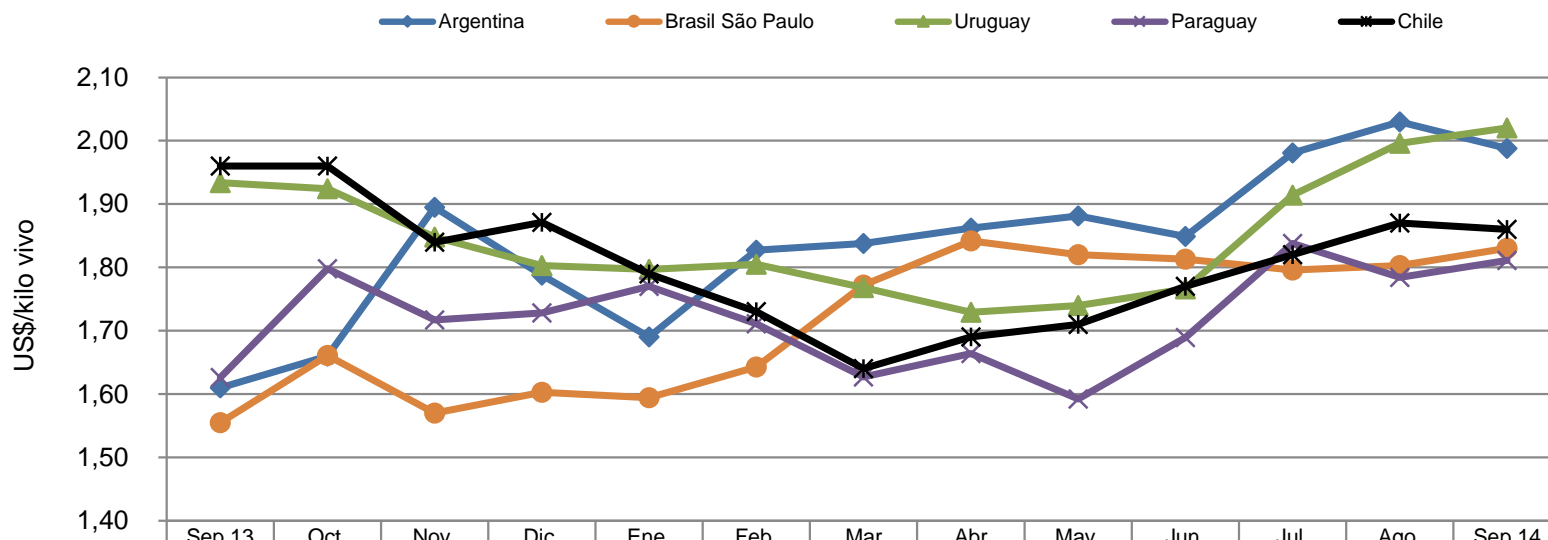
Cuadro 14
Chile. Importaciones de cueros por tipo y origen

País	Código	Producto	Cantidad (toneladas)			Valor (miles USD CIF)		
			2013	Enero - septiembre		2013	Enero - septiembre	
				2013	2014		2013	2014
Brasil	41012000	Cueros y pieles enteras, en bruto, de bovinos y equinos hasta 8 kg secos, 10 kg para salados secos y 16 kg para los frescos, salados verdes (húmedos) o conservados de otro modo	0,1	0,1	0,0	3,8	3,8	0,0
EE.UU.			0	0	0,0	0	0	0,11
Subtotal			0,1	0,1	0,0	3,8	3,8	0,1
Bolivia	41015000	Cueros y pieles enteras, en bruto, de bovinos y equinos de peso unitario > a 16 kg	27,0	0,0	0,0	45,2	0,0	0,0
Brasil			26,0	26,0	0,0	41,1	41,1	0,0
Subtotal			53,0	26,0	0,0	86,3	41,1	0,0
Reino Unido	41019000	Los demás cueros y pieles enteros de bovinos y equinos , incluidos los crupones, medios crupones y faldas	0,0	0,0	0,0	0,1	0,0	0,0
Subtotal			0,0	0,0	0,0	0,1	0,0	0,0
Australia	41041100	Cueros y pieles curtidos de bovinos o equinos, en estado húmedo (incluido el <i>wet blue</i> , plena flor sin dividir; divididos con la flor)	38,1	38,1	53,1	400,0	400,0	562,1
Bolivia			116,2	99,9	15,3	318,4	260,2	49,4
Brasil			63,9	62,9	8,0	258,8	247,8	75,1
EE.UU.			19,3	19,3	18,5	113,8	113,8	108,5
Guatemala			0,0	0,0	0,0	0,0	0,0	0,0
México			0,0	0,0	0,0	0,0	0,0	0,2
Subtotal			237,5	220,2	94,9	1.091,0	1.021,8	795,2
Argentina	41041900	Los demás cueros y pieles curtidos de bovinos o equinos, en estado húmedo (incluido el <i>wet blue</i>)	5,8	5,0	0,2	155,0	133,1	7,7
Bolivia			89,4	65,4	3,6	233,9	176,8	13,9
Brasil			89,0	83,0	3,2	286,8	157,2	46,0
Paraguay			2,4	0,0	0,0	7,8	0,0	0,0
Uruguay			24,1	23,7	4,4	67,8	50,6	138,0
Subtotal			210,7	177,1	11,3	751,2	517,7	205,6
Total general			501,3	423,3	106,3	1.932,3	1.584,4	1.000,9

Fuente: elaborado por Odepa con información del Servicio Nacional de Aduanas.

Nota: cifras sujetas a actualizaciones.

Gráfico 19
Chile. Precios mensuales del novillo vivo en países del Mercosur y Chile (en USD/kg)
 Septiembre 2013 - septiembre 2014



	Sep 13	Oct	Nov	Dic	Ene	Feb	Mar	Abr	May	Jun	Jul	Ago	Sep 14
—◆— Argentina	1,61	1,66	1,90	1,79	1,69	1,83	1,84	1,86	1,88	1,85	1,98	2,03	1,99
—●— Brasil São Paulo	1,56	1,66	1,57	1,60	1,59	1,64	1,77	1,84	1,82	1,81	1,80	1,80	1,83
—▲— Uruguay	1,93	1,92	1,85	1,80	1,80	1,81	1,77	1,73	1,74	1,77	1,91	2,00	2,02
—×— Paraguay	1,63	1,80	1,72	1,73	1,77	1,71	1,63	1,66	1,59	1,69	1,84	1,78	1,81
—*— Chile	1,96	1,96	1,84	1,87	1,79	1,73	1,64	1,69	1,71	1,77	1,82	1,87	1,86

Fuente: elaborado por Odepa con información del Área de Mercados Ganaderos, SAGPyA, Argentina.

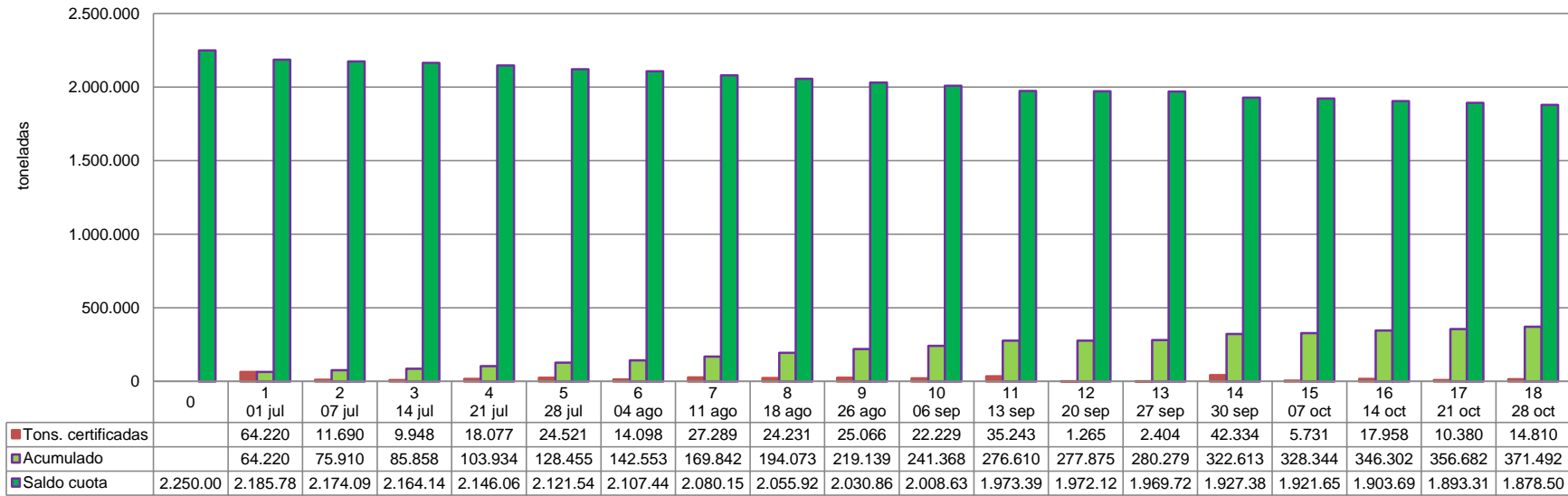
Cuadro 15
Chile. Disponibilidad aparente de carnes por habitante (kilos)
Período 2001-2013

Año	Bovino	Ovino	Porcino	Aves	Otras	Total
2001	22,1	0,4	17,9	29,4	0,7	70,5
2002	22,1	0,4	19,4	27,6	0,7	70,2
2003	23,1	0,3	19,1	27,7	0,6	70,8
2004	23,9	0,3	18,3	30,6	0,6	73,7
2005	24,6	0,2	19,3	30,3	0,5	75,0
2006	21,7	0,3	22,5	33,9	0,6	79,0
2007	23,5	0,3	23,5	33,2	0,5	81,0
2008	22,0	0,4	25,0	33,3	0,5	81,2
2009	22,5	0,3	24,0	31,9	0,4	79,1
2010	23,6	0,2	24,4	33,3	0,4	81,9
2011	21,7	0,3	25,6	36,7	0,5	84,7
2012	22,4	0,3	27,0	37,0	0,5	87,2
2013	24,4	0,2	26,6	37,5	0,4	89,1

Nota: otras carnes comprende equino y caprino. La estimación no considera cambios de *stock*, por lo cual las cifras de disponibilidad aparente son sólo aproximadas. Corresponden a kilos netos, con o sin hueso, salvo en el caso de la carne bovina, en que se ha efectuado la equivalencia a carne en vara.

Fuente: elaborado por Odepa con información del Servicio Nacional de Aduanas e INE.

Gráfico 20
Cuota de carne bovina a la Unión Europea
Certificados de autenticidad entregados a partir de julio de 2014
Cantidad en kilos



Fuente: elaborado por Odepa con información de Faenacar.

semanas