



Boletín de carne bovina: tendencias de producción, precios y comercio exterior

Octubre 2013

Información a agosto 2013 para beneficio y producción

Información a septiembre 2013 para precios y comercio exterior

**Boletín carne bovina: tendencias de producción, precios y comercio exterior
Octubre 2013**

Verónica Echávarri, Raúl Amunátegui y Jaime Giacomozzi

Publicación de la Oficina de Estudios y Políticas Agrarias (Odepa)
del Ministerio de Agricultura, Gobierno de Chile

Director y Representante Legal

Gustavo Rojas Le-Bert

Se puede reproducir total o parcialmente citando la fuente

Teatinos 40, piso 8. Santiago, Chile

Teléfono : (56- 2) 3973000

Fax : (56- 2) 3973111

www.odepa.gob.cl



Contenido

Introducción

[4](#)

Cuadro	Descripción	Página
1	Resumen de indicadores del sector carne	6
2	Beneficio de ganado en mataderos en número de cabezas	7
3	Beneficio de ganado en mataderos en toneladas de carne en vara	8
4	Beneficio de bovinos en mataderos en número de cabezas	11
5	Beneficio de bovinos en mataderos en toneladas de carne en vara	12
6	Distribución regional del beneficio de ganado bovino en número de cabezas	20
7	Exportaciones de carne de bovino por destino	28
8	Exportaciones de carne de bovino por producto y destino	29
9	Exportaciones de subproductos bovinos por destino	31
10	Exportaciones de cueros por producto y destino	32
11	Importaciones de carne de bovino por origen	33
12	Importaciones de carne de bovino por producto y origen	35
13	Importaciones de subproductos bovinos por tipo y origen	36
14	Importaciones de cueros por tipo y origen	37
15	Chile. Disponibilidad aparente de carnes por habitante	39

Gráfico	Descripción	Página
1	Beneficio de ganado en número de cabezas	9
2	Beneficio de ganado en toneladas de carne en vara	10
3	Producción mensual de carne bovina en toneladas en vara: ago 2011 - ago 2013	13
4	Producción mensual de carne bovina en toneladas en vara: ago 2012 - ago 2013	14
5	Beneficio de ganado bovino por categoría en número de cabezas	15
6	Beneficio de ganado bovino por categoría en toneladas	16
7	Beneficio de ganado bovino en vara - Peso promedio en kilos por categoría	17
8	Beneficio de novillos en número de cabezas	18
9	Beneficio de vacas y vaquillas en número de cabezas	19
10	Distribución regional del beneficio de ganado bovino en número de cabezas	21
11	Precio promedio del novillo vivo a productor en pesos nominales sin IVA	22
12	Precio promedio de novillo vivo a productor en pesos reales sin IVA	23
13	Variación porcentual del precio real mensual del novillo vivo respecto del mes anterior	24
14	Precio promedio general del ganado bovino para faena en pesos por kilo vivo	25
15	Precio promedio general del ganado bovino para engorda y crianza en pesos por kilo vivo	26
16	Evolución mensual del precio real de la carne en vara categoría "V"	27
17	Evolución mensual de las exportaciones de carne de bovino - seis principales destinos	30
18	Importaciones mensuales de carne bovina en toneladas	34
19	Precios mensuales del novillo vivo en países del Mercosur y Chile	38
20	Cuota de carne bovina a la Unión Europea	40

Introducción

LEn los dos primeros cuatrimestres del año el beneficio de ganado porcino se comportó en forma opuesta: entre enero y abril, el beneficio aumentó 1,3% en comparación con 2012, mientras en el segundo cuatrimestre cayó fuertemente (-13,5%). Esto se debió a la reducción que trajo consigo el cierre del complejo Valle del Huasco. De esta manera, la producción nacional de carne de cerdo acumulada al mes de agosto ha disminuido 4,3%. Por su parte, los precios reales de los cerdos en pie a partir del mes de abril han superado a los de 2012, con la sola excepción del mes de agosto. En promedio del año han crecido 4,5%. La carne porcina a mayorista muestra la misma tendencia, con un precio promedio acumulado 4,5% superior al del año pasado. El balance comercial de este producto al mes de septiembre, aunque es positivo en USD 240 millones, es más bajo que el de igual período de 2012. Esto se debe fundamentalmente a que los volúmenes exportados en el grupo de productos correspondiente a carnes de cerdo han caído 6,5% y su valor promedio FOB es levemente inferior.

La producción de carne de aves se mantiene estable en comparación con 2012, con un alza de sólo 0,3%, con un primer cuatrimestre en que crece 0,7% y un segundo en que cae 0,2%. Específicamente, la producción de carne de pollo crece en ambos cuatrimestres, y en el acumulado al mes de agosto es 1,6% superior al del año 2012. La producción de carne de pavo muestra una disminución en estos dos períodos, para llegar a un acumulado de 2013 5,8% por debajo del de 2012. Respecto a los precios promedio reales del pollo, han aumentado tanto los del animal vivo (6,1%) como del faenado (1,2%). El comercio exterior de carne de aves al mes de septiembre es positivo en USD 82,2 millones, con exportaciones que caen 3,6% en términos de volumen, pero crecen 3,8% en valor. Las importaciones crecieron 4,7%, lo que significa que han ingresado 2,365 toneladas más que en el año pasado.

A pesar de que en el mes de agosto la faena bovina cayó 3,2% respecto a igual mes del año anterior, tanto la faena acumulada como la producción se mantienen en niveles superiores a los de igual período del año pasado (1,2% y 2,2%, respectivamente), alcanzando a 138.182 toneladas.

El peso promedio de las canales se encuentra 1,1% por sobre el año pasado, fuertemente influenciado por el peso de las canales de novillo,s que aumenta 1,6% y corresponde a 54% de los bovinos beneficiados. La faena de hembras se mantiene en 40% del beneficio total, con una baja de 0,8% condicionada por la caída en la faena de vacas (-7,5%), ya que la faena de vaquillas crece 9,5%.

Los precios promedio del ganado bovino en el período enero septiembre en términos reales en todas las categorías se mantienen por debajo de los de 2012. Sin embargo, la magnitud de esta variación es diferente, menos marcada para los animales destinados a faena, como, por ejemplo, el novillo gordo (-6%), mientras en novillo para engorda la baja es de 8%. La carne bovina a mayorista muestra la misma tendencia (-4,8).

Las exportaciones de carne bovina durante el mes de septiembre alcanzaron a sólo 90 toneladas, lo que implicó un acumulado de 1.304 toneladas, que, al comparar con igual período del año pasado, significa una caída de 8,6% en volumen. Una noticia favorable es que a fines de septiembre se reiniciaron las certificaciones de carne con destino a la Unión Europea, mercado que es muy interesante para nuestros productos. Las importaciones, por su parte, continúan creciendo, y en el acumulado al mes de septiembre llegan a 109 mil toneladas, lo que es 18,4% superior a 2012. El mes de septiembre es menos dinámico, ya que sólo crece 7,9%. Cabe resaltar que, a partir del mes pasado, Paraguay se convierte en el segundo proveedor de carne bovina, siendo responsable del 26,6% de la carne ingresada en ese mes.

Cuadro 1
Chile. Resumen de indicadores del sector carne
Septiembre 2013

Producción (ton)	Acumulado		% variación	Tendencia
	Ene - ago 2012	Ene - ago 2013		
Carne de bovino total	135.170,8	138.182,1	2,2	Alza leve
Carne de vaca	31.163,5	29.451,4	-5,5	Baja
Carne de novillo	75.238,0	78.718,2	4,6	Alza leve
Carne de cerdo total	390.358,3	373.696,3	-4,3	Baja leve
Carne de ave total	454.224,5	455.365,8	0,3	Alza leve
Carne de ave broiler	379.889,4	386.035,8	1,6	Alza leve
Carne de pavo	70.007,0	65.922,2	-5,8	Baja
Precios Pesos reales de octubre 2013	Promedio		% variación	Tendencia
	Ene - sep 2012	Ene - sep 2013		
Cerdos en pie	786,6	822,3	4,5	Alza leve
Cerdos en vara	1.277,9	1.335,2	4,5	Alza leve
Novillos en pie	990,4	929,0	-6,2	Baja
Vacas en pie	652,1	529,2	-18,8	Baja fuerte
Pollos vivos	679,2	721,0	6,1	Alza
Pollos faenados	1.115,2	1.128,0	1,2	Alza leve
Precios	Promedio		% variación	Tendencia
	Ene - sep 2012	Ene - sep 2013		
Maíz				
Precio internacional (USD/ton)	296,4	278,5	-6,0	Baja
Precio interno (\$/ton, sin IVA)	141.372	131.871	-6,7	Baja
Harina de soja				
Precio internacional (USD/ton)	464,6	478,8	3,1	Alza leve
Comercio exterior Cantidad (ton)	Acumulado		% variación	Tendencia
	Ene - sep 2012	Ene - sep 2013		
Importaciones:				
Carne de bovino total	92.116	109.082	18,4	Alza fuerte
Carne de bovino refrigerada	87.547	101.209	15,6	Alza fuerte
Carne de bovino congelada	4.569	7.873	72,3	Alza fuerte
Carne de cerdo	12.652	23.760	87,8	Alza fuerte
Carne de ave	50.319	52.684	4,7	Alza leve
Hamburguesas	2.084	1.590	-23,7	Baja fuerte
Exportaciones:				
Carne de bovino	1.426	1.304	-8,6	Baja
Carne de cerdo	97.036	90.683	-6,5	Baja
Carne de ave	74.428	71.773	-3,6	Baja leve
Hamburguesas	1.134	1.628	43,6	Alza fuerte

Fuente: elaborado con antecedentes de INE, Reuters, Cotrisa, Odepa y estimaciones técnicas.

Cuadro 2
Chile. Beneficio de ganado en mataderos
Número de cabezas

Año	Mes	Bovinos	Ovinos	Porcinos	Equinos	Caprinos	Aves
2009		867.220	779.852	5.143.112	40.076	1.164	236.276.694
2010		819.372	766.614	5.063.910	41.520	1.757	235.657.901
2011		724.830	791.477	5.272.128	46.454	1.175	261.872.068
2012		762.129	674.742	5.958.659	47.958	1.223	266.575.972
2012	Ene-ago	522.768	605.373	3.992.116	32.690	888	180.264.082
2013 (p)	Ene-ago	528.815	532.529	3.726.657	24.003	1.115	181.556.831
2012	Enero	63.014	133.092	451.977	3.382	66	22.543.411
	Febrero	65.262	141.635	446.410	3.247	87	22.173.698
	Marzo	67.358	151.988	500.101	3.756	67	23.517.501
	Abril	60.294	103.108	452.774	3.513	417	20.830.488
	Mayo	69.430	63.070	517.551	4.675	87	23.039.761
	Junio	63.468	8.533	531.582	4.597	107	22.883.128
	Julio	62.214	2.213	523.163	4.668	24	21.824.860
	Agosto	71.728	1.734	568.558	4.852	33	23.451.235
	Septiembre	53.692	3.637	446.231	4.601	88	19.325.690
	Octubre	66.346	4.799	539.262	3.873	42	23.506.510
	Noviembre	57.416	7.844	496.814	2.955	85	21.856.543
	Diciembre	61.907	53.089	484.236	3.839	120	21.994.136
2013 (p)	Enero	62.776	72.774	503.131	2.929	177	23.312.137
	Febrero	62.987	121.876	455.586	2.668	193	21.209.894
	Marzo	63.941	135.297	435.041	2.740	47	21.579.020
	Abril	69.525	130.867	481.765	3.305	478	23.709.471
	Mayo	72.158	44.229	464.530	3.199	131	22.940.808
	Junio	62.225	16.625	433.714	2.767	44	21.892.469
	Julio	65.797	8.438	485.334	3.204	20	23.717.521
	Agosto	69.406	2.423	467.556	3.191	25	23.195.511
Variación ago 2013 / ago 2012 (%)		-3,2	39,7	-17,8	-34,2	-24,2	-1,1
Variación acumulada en el año (%)		1,2	-12,0	-6,6	-26,6	25,6	0,7

Fuente: elaborado por Odepa con información INE.

Nota: (p) indica cifras provisionarias.

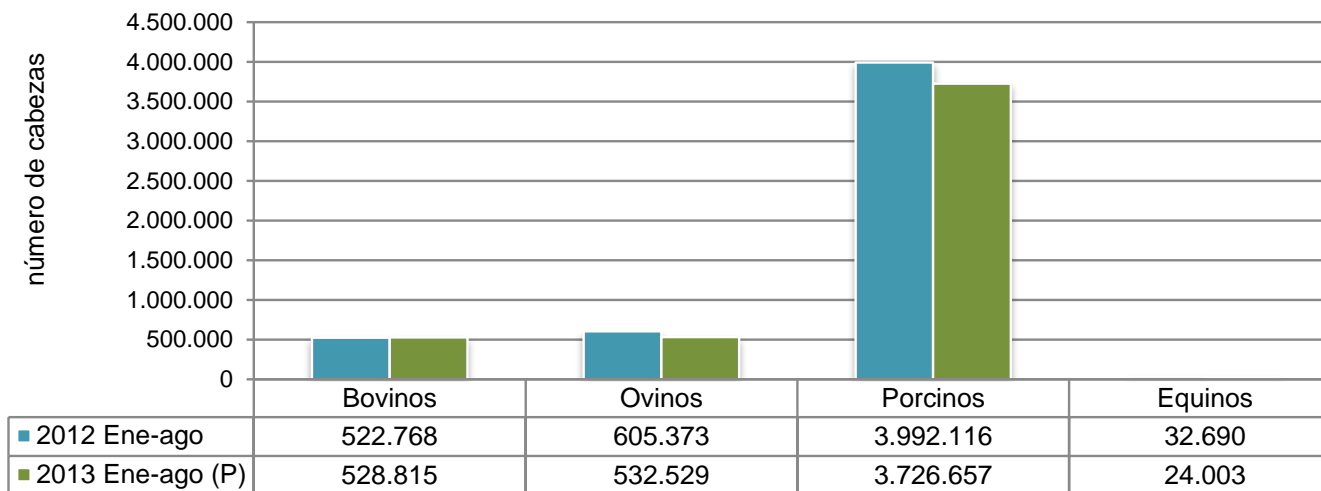
Cuadro 3
Chile. Beneficio de ganado en mataderos
Toneladas de carne en vara

Año	Mes	Bovinos	Ovinos	Porcinos	Equinos	Caprinos	Aves
2009		209.853,4	10.698,4	513.740,7	7.280,9	14,8	604.048,2
2010		210.744,7	10.545,1	498.489,3	7.447,8	20,1	593.837,3
2011		190.978,9	11.176,3	527.857,1	8.324,1	18,7	657.043,5
2012		197.571,0	9.611,8	583.672,7	8.909,8	18,1	675.149,8
2012	Ene-ago	135.170,8	8.592,0	390.358,3	5.997,2	13,1	454.224,5
2013 (p)	Ene-ago	138.182,1	7.798,4	373.696,3	4.707,1	12,9	455.365,8
2012	Enero	16.628,5	1.862,1	43.109,9	626,0	1,1	55.651,4
	Febrero	16.820,2	1.996,6	42.819,8	603,1	1,5	55.472,1
	Marzo	17.490,6	2.115,8	48.537,2	688,2	1,3	57.519,0
	Abril	15.642,0	1.487,7	44.762,5	667,4	5,3	53.648,6
	Mayo	17.808,4	909,1	51.951,6	884,0	1,6	60.396,6
	Junio	16.224,3	141,6	52.682,2	868,4	1,4	57.642,9
	Julio	15.775,0	35,8	51.379,5	896,8	0,3	54.719,4
	Agosto	18.781,9	43,3	55.115,5	763,3	0,5	59.174,5
	Septiembre	14.044,5	56,7	43.629,8	897,0	1,4	48.232,8
	Octubre	17.184,5	78,6	54.348,4	755,3	0,7	60.561,7
	Noviembre	14.925,9	127,9	48.939,8	541,1	1,3	56.466,6
	Diciembre	16.245,3	756,6	46.396,4	719,1	1,6	55.664,2
2013 (p)	Enero	16.786,2	1.126,1	50.274,5	604,5	1,8	57.472,8
	Febrero	16.613,6	1.809,4	45.260,7	516,7	1,8	51.910,5
	Marzo	16.880,1	1.990,2	43.089,2	558,4	0,6	53.534,9
	Abril	18.005,0	1.858,7	47.545,6	665,6	5,6	60.918,8
	Mayo	18.732,6	617,9	46.763,1	591,9	1,8	58.265,0
	Junio	16.026,0	240,9	43.950,5	551,3	0,6	55.538,5
	Julio	17.068,4	119,0	49.312,3	613,8	0,3	58.982,6
	Agosto	18.070,0	36,2	47.502,1	604,8	0,3	58.742,5
Variación ago 2013 / ago 2012 (%)		-3,8	-16,3	-13,8	-20,8	-29,1	-0,7
Variación acumulada en el año (%)		2,2	-9,2	-4,3	-21,5	-1,5	0,3

Fuente: elaborado por Odepa con información INE.

Nota: (p) indica cifras provisionarias.

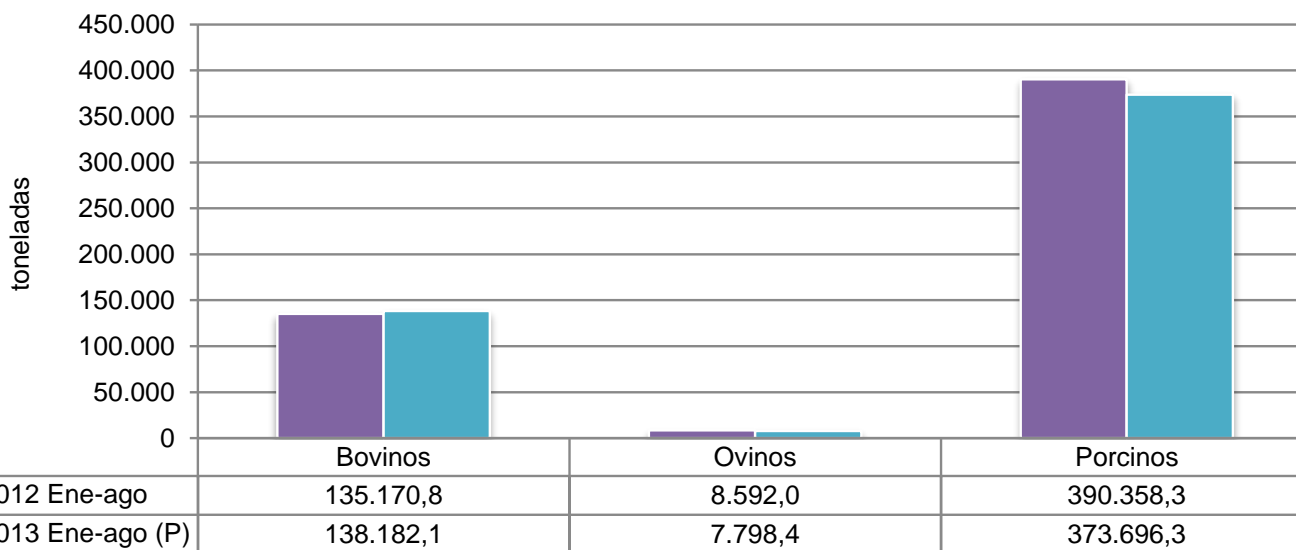
Gráfico 1
Chile. Beneficio de ganado en número de cabezas
Enero - agosto 2012 y 2013



Fuente: elaborado por Odepa con información INE.

Nota: (P) indica cifras provisionarias.

Gráfico 2
Chile. Beneficio de ganado en toneladas en vara
Enero - agosto 2012 y 2013



Fuente: elaborado por Odepa con información INE.
 Nota: (P) indica cifras provisionarias.

Cuadro 4
Chile. Beneficio de bovinos en mataderos
Número de cabezas

Año	Mes	Total	Novillos	Vacas gordas	Vacas	Vacas carnaza	Bueyes	Toros y torunos	Vaquillas	Terneros y terneras
2009		867.220	407.884	210.551	240.168	29.617	15.448	20.314	169.757	13.649
2010		819.372	404.973	184.926	208.237	23.311	25.788	22.985	148.948	8.443
2011		724.830	381.914	148.566	174.397	25.831	19.728	21.640	121.055	6.096
2012		762.129	409.523	150.099	182.283	32.184	15.279	24.221	122.779	8.044
2012	Ene-ago	522.768	279.337	104.199	127.451	23.252	9.942	16.466	84.016	5.556
2013 (p)	Ene-ago	528.815	287.579	93.760	117.887	24.127	8.286	16.001	91.962	7.100
2012	Enero	63.014	35.058	12.015	14.395	2.380	920	1.879	10.441	321
	Febrero	65.262	33.821	12.707	15.805	3.098	1.089	2.346	11.659	542
	Marzo	67.358	35.977	13.219	16.017	2.798	1.345	2.386	11.005	628
	Abril	60.294	29.705	13.467	16.097	2.630	1.360	2.278	10.080	774
	Mayo	69.430	35.123	15.344	18.749	3.405	1.273	2.103	11.243	939
	Junio	63.468	32.376	12.883	16.930	4.047	1.190	1.678	10.562	732
	Julio	62.214	35.306	11.646	13.994	2.348	1.153	1.665	9.180	916
	Agosto	71.728	41.971	12.918	15.464	2.546	1.612	2.131	9.846	704
	Septiembre	53.692	31.600	8.957	10.745	1.788	1.661	1.685	7.335	666
	Octubre	66.346	35.733	13.741	16.271	2.530	1.476	2.373	9.874	619
	Noviembre	57.416	29.239	12.191	14.103	1.912	1.172	1.824	10.462	616
	Diciembre	61.907	33.614	11.011	13.713	2.702	1.028	1.873	11.092	587
2013 (p)	Enero	62.776	35.889	11.083	13.314	2.231	884	2.035	10.131	523
	Febrero	62.987	35.623	9.611	12.528	2.917	890	1.993	11.262	691
	Marzo	63.941	35.133	10.970	14.123	3.153	874	2.121	10.811	879
	Abril	69.525	36.117	12.017	14.733	2.716	774	2.471	14.197	1.233
	Mayo	72.158	37.637	13.913	17.394	3.481	962	1.986	12.923	1.256
	Junio	62.225	33.122	11.271	14.989	3.718	902	1.805	10.482	925
	Julio	65.797	35.858	12.348	15.246	2.898	1.212	1.702	10.931	848
	Agosto	69.406	38.200	12.547	15.560	3.013	1.788	1.888	11.225	745
Variación ago 2013 / ago 2012 (%)		-3,24	-8,98	-2,87	0,62	18,34	10,92	-11,40	14,01	5,82
Variación acumulada en el año (%)		1,16	2,95	-10,02	-7,50	3,76	-16,66	-2,82	9,5	27,79

Fuente: elaborado por Odepa con información INE.

Nota: (p) indica cifras provisorias.

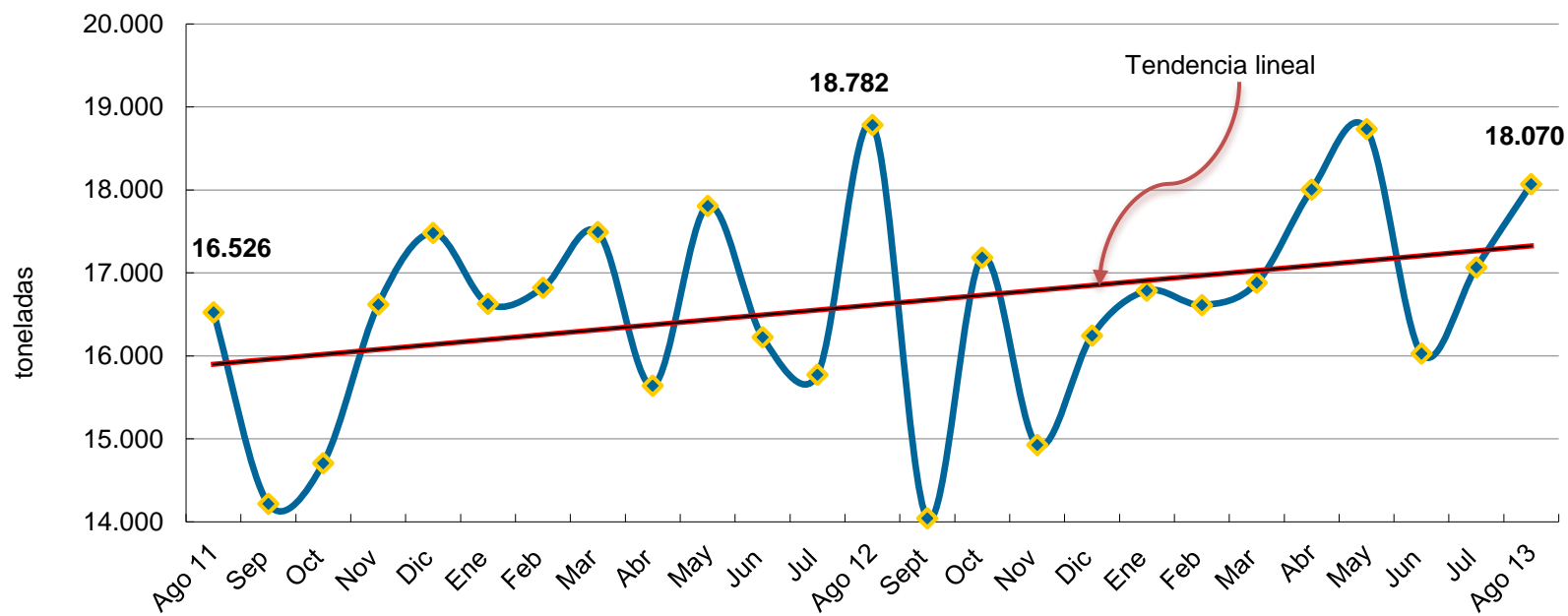
Cuadro 5
Chile. Beneficio de bovinos en mataderos
Toneladas de carne en vara

Año	Mes	Total	Novillos	Vacas gordas	Vacas	Vacas carnaza	Bueyes	Toros y torunos	Vaquillas	Terneros y terneras
2009		209.853	105.014	49.991	55.817	5.826	6.041	6.484	34.515	1.983
2010		210.745	108.691	45.823	50.729	4.906	10.492	7.588	32.071	1.173
2011		190.979	104.611	37.589	43.189	5.601	8.174	7.305	26.813	886
2012		197.571	110.421	37.844	44.755	6.911	6.192	7.990	27.080	1.133
2012	Ene-ago	135.171	75.238	26.224	31.164	4.940	4.068	5.442	18.423	770
2013 (p)	Ene-ago	138.182	78.718	23.965	29.451	5.486	3.363	5.288	20.334	1.028
2012	Enero	16.628	9.662	3.084	3.604	520	373	621	2.323	45
	Febrero	16.820	9.107	3.182	3.833	651	452	791	2.559	79
	Marzo	17.491	9.761	3.319	3.918	599	553	794	2.378	86
	Abril	15.642	8.043	3.416	3.968	552	572	762	2.192	106
	Mayo	17.808	9.440	3.871	4.590	719	525	704	2.425	125
	Junio	16.224	8.639	3.229	4.123	893	487	550	2.323	103
	Julio	15.775	9.242	2.910	3.392	482	459	531	2.028	123
	Agosto	18.782	11.345	3.213	3.803	590	647	690	2.195	102
	Septiembre	14.045	8.544	2.225	2.596	371	666	536	1.606	96
	Octubre	17.184	9.546	3.456	3.989	532	581	762	2.213	93
	Noviembre	14.926	7.867	3.135	3.529	394	466	619	2.354	90
	Diciembre	16.245	9.226	2.804	3.411	607	411	631	2.484	84
2013 (p)	Enero	16.786	9.953	2.914	3.415	502	354	699	2.290	75
	Febrero	16.614	9.842	2.445	3.100	655	353	671	2.547	100
	Marzo	16.880	9.771	2.790	3.520	730	356	710	2.401	124
	Abril	18.005	9.845	3.138	3.728	590	316	808	3.131	176
	Mayo	18.733	10.295	3.559	4.383	824	394	645	2.836	179
	Junio	16.026	8.893	2.860	3.739	878	371	591	2.296	136
	Julio	17.068	9.777	3.115	3.757	642	488	549	2.361	137
	Agosto	18.070	10.342	3.144	3.810	666	730	615	2.472	101
Variación ago 2013 / ago 2012 (%)		-3,79	-8,84	-2,13	0,19	12,85	12,80	-10,84	12,62	-1,42
Variación acumulada en el año (%)		2,23	4,63	-8,61	-5,49	11,07	-17,34	-2,84	10,37	33,59

Fuente: elaborado por Odepa con información INE.

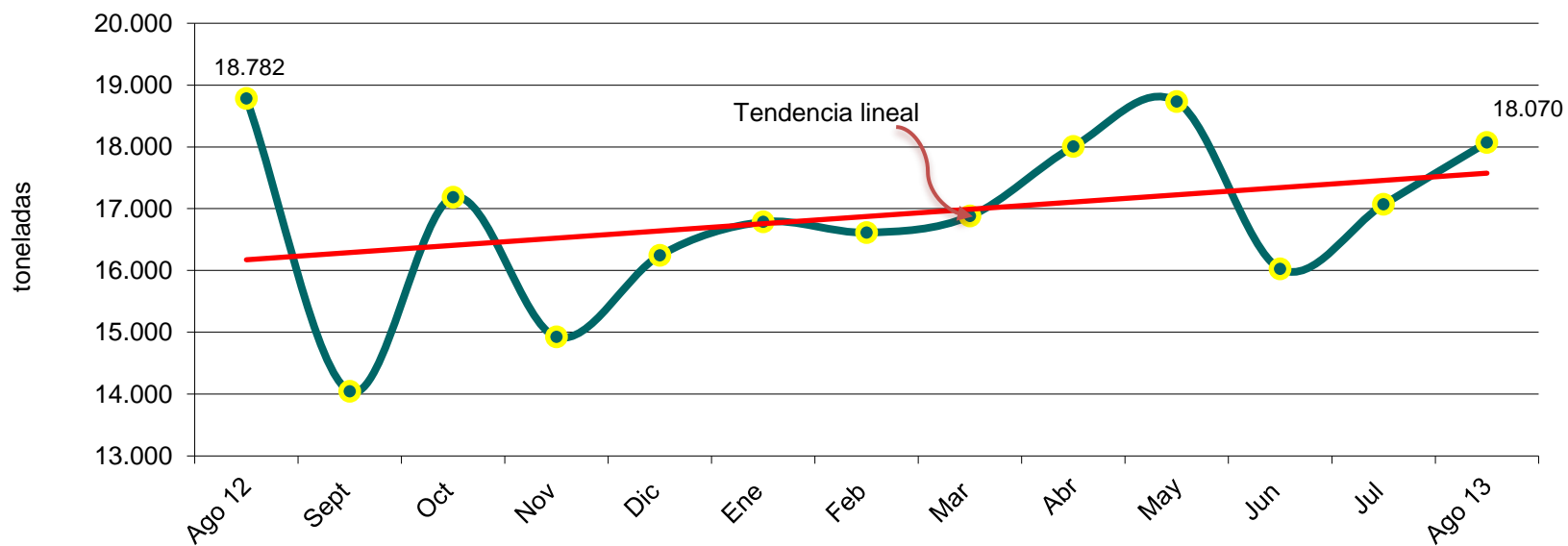
Nota: (p) indica cifras provisionarias.

Gráfico 3
Chile. Producción mensual de carne bovina en toneladas en vara
Agosto 2011 - agosto 2013



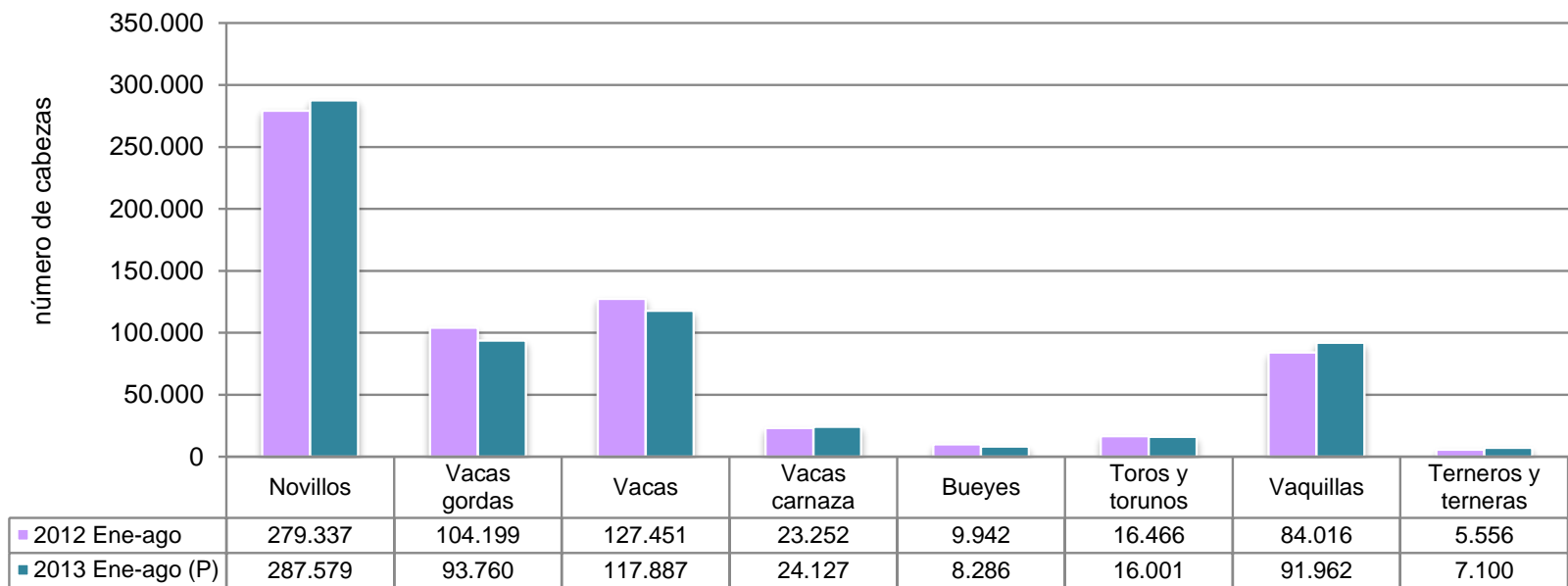
Fuente: elaborado por Odepa con información INE.

Gráfico 4
Chile. Producción mensual de carne bovina en toneladas en vara
Agosto 2012 - agosto 2013



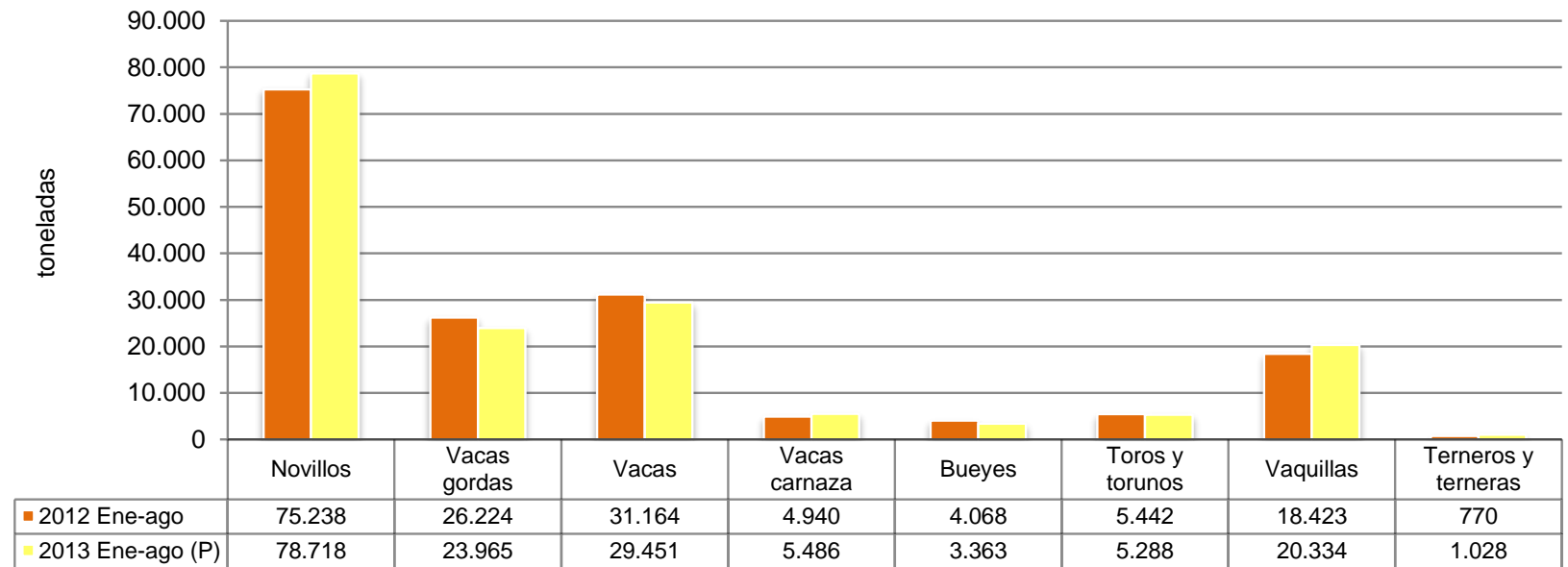
Fuente: elaborado por Odepa con información INE.

Gráfico 5
Chile. Beneficio de ganado bovino por categoría en número de cabezas
Enero - agosto 2012 y 2013



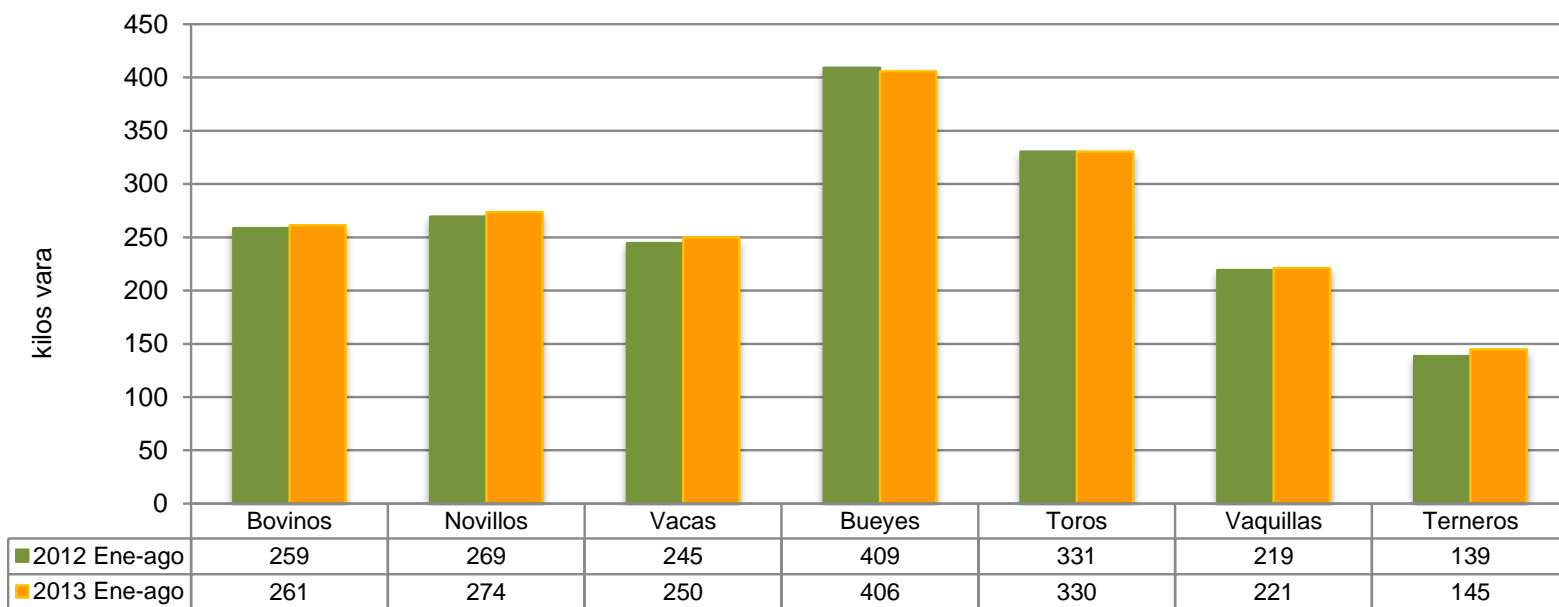
Fuente: elaborado por Odepa con información INE.
 Nota: (P) indica cifras provisionarias.

Gráfico 6
Chile. Beneficio de ganado bovino por categoría en toneladas en vara
Enero - agosto 2012 y 2013



Fuente: elaborado por Odepa con información INE.
 Nota: (P) indica cifras provisionarias.

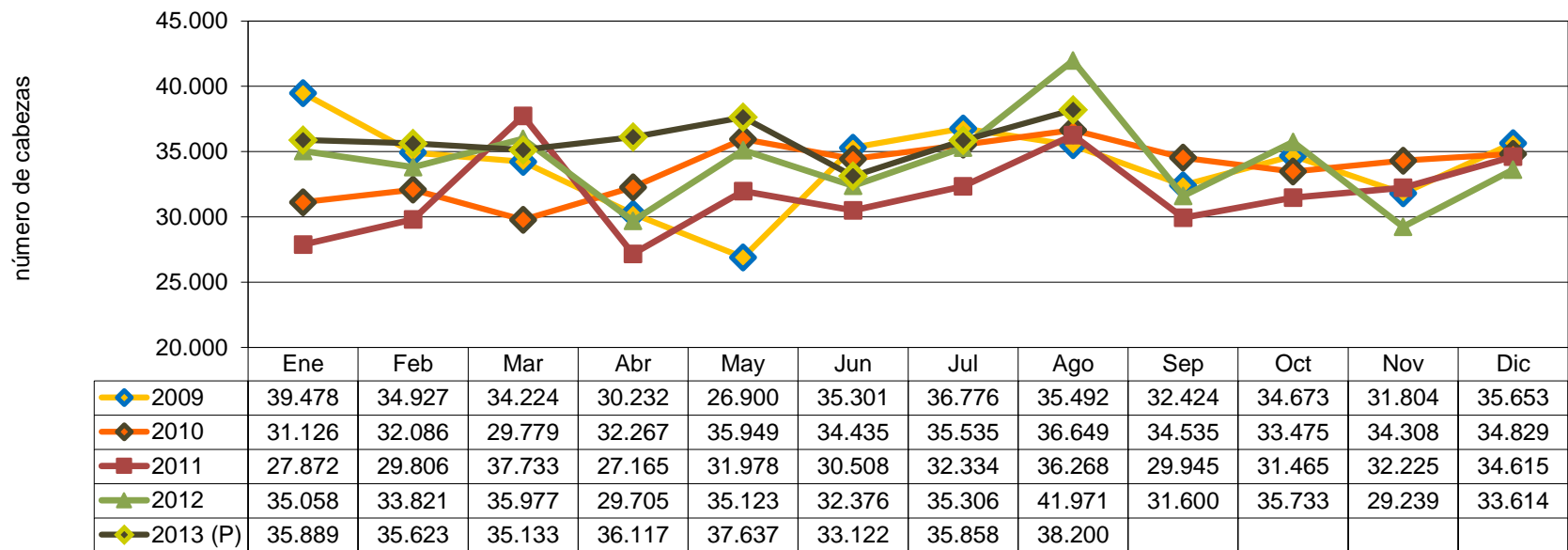
Gráfico 7
Chile. Beneficio de ganado bovino. Peso promedio por categoría en kilos en vara
Enero - agosto 2012 y 2013



Fuente: elaborado por Odepa con información INE.

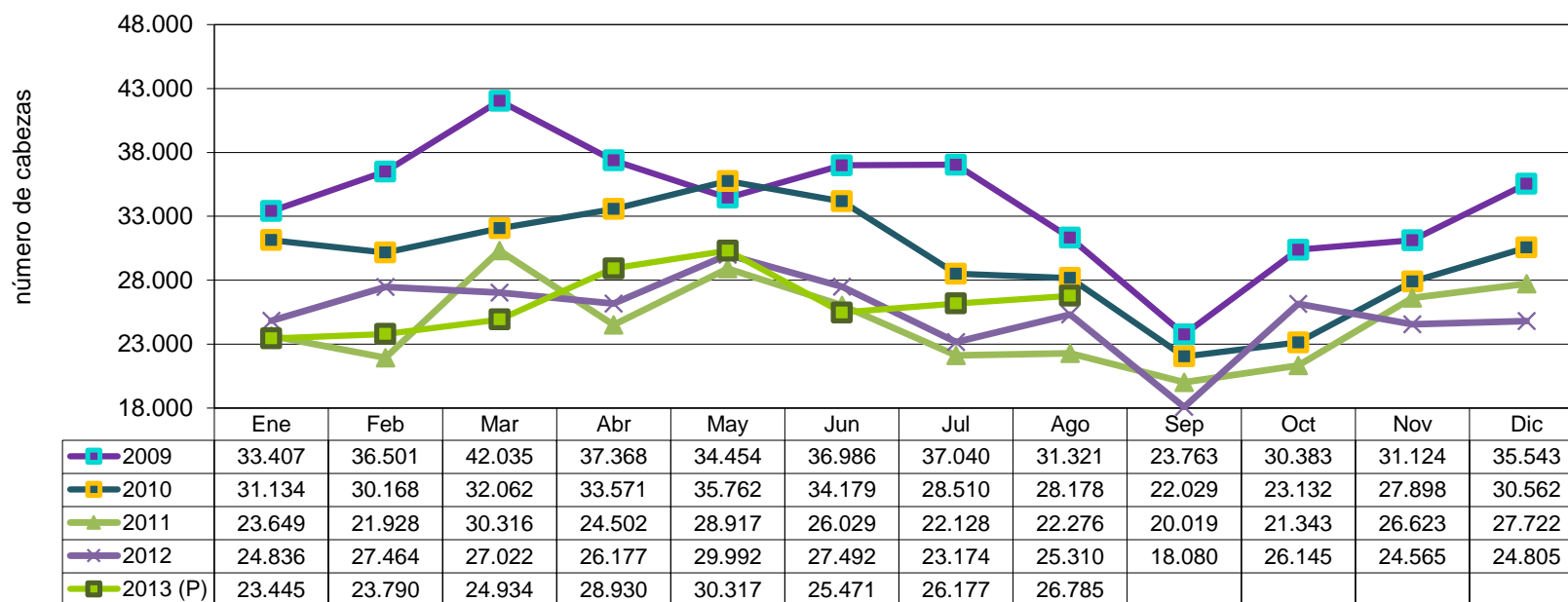
Nota: (P) indica cifras provisionarias.

Gráfico 8
Chile. Beneficio de novillos en número de cabezas
Enero 2009 - agosto 2013



Fuente: elaborado por Odepa con información INE.
 Nota: (P) indica cifras provisionarias.

Gráfico 9
Chile. Beneficio de vacas y vaquillas en número de cabezas
Enero 2009 - agosto 2013



Fuente: elaborado por Odepa con información INE.

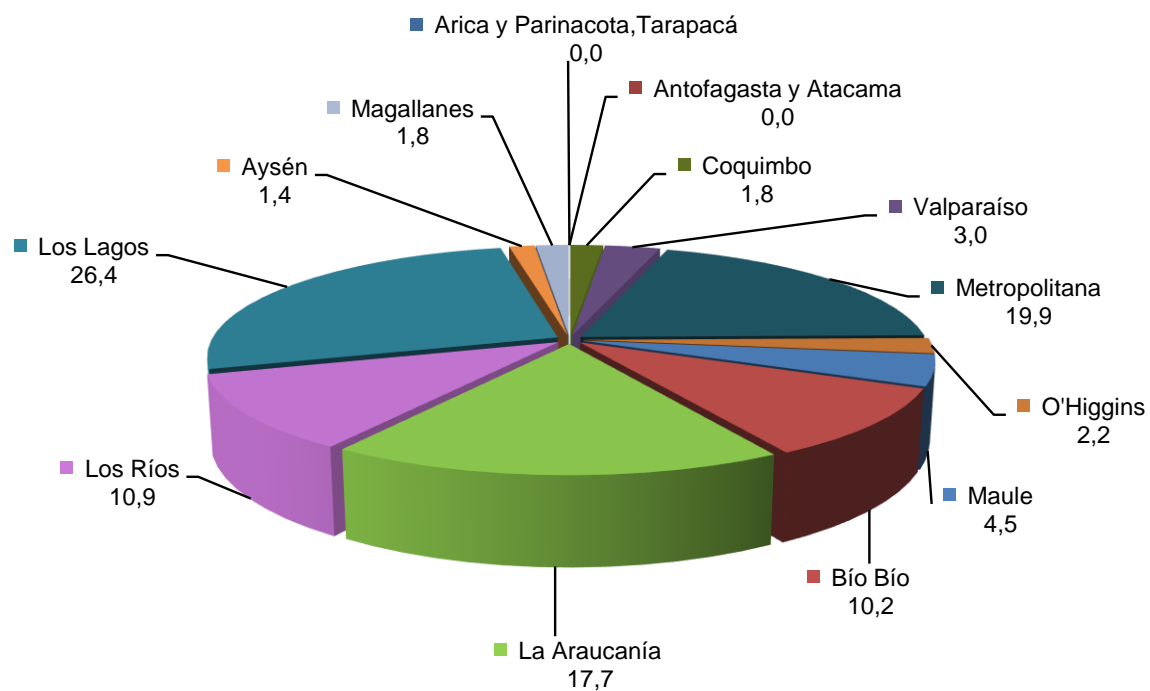
Nota: (P) indica cifras provisionarias.

Cuadro 6
Chile. Distribución regional del beneficio de ganado bovino
Enero - agosto 2013

Número de cabezas	Región	%	Ene	Feb	Mar	Abr	May	Jun	Jul	Ago
	Coquimbo	1,8	1.176	1.103	1.166	1.290	1.281	1.108	1.217	1.181
Valparaíso	3,0	2.223	2.005	1.910	2.153	2.005	1.670	2.065	1.921	
Metropolitana	19,9	11.365	12.845	12.726	13.375	14.862	11.822	14.205	14.080	
O'Higgins	2,2	1.562	1.591	1.233	1.601	1.605	1.331	1.363	1.557	
Maule	4,5	2.837	2.730	2.975	3.087	3.450	2.699	2.865	3.333	
Bío Bío	10,2	6.242	6.715	6.664	7.396	7.310	6.054	6.031	7.294	
La Araucanía	17,7	11.960	11.962	11.958	12.671	12.504	10.616	10.656	11.530	
Los Ríos	11,0	6.899	7.010	6.994	7.241	7.161	7.362	7.586	8.092	
Los Lagos	26,4	17.130	15.604	16.869	18.778	18.954	16.160	17.339	18.619	
Aysén	1,4	774	813	750	1.029	1.083	875	1.049	1.000	
Magallanes	1,8	608	609	696	904	1.943	2.528	1.421	799	
Total país	100,0	62.776	62.987	63.941	69.525	72.158	62.225	65.797	69.406	
Toneladas	Región	%	Ene	Ene	Ene	Abr	May	Jun	Jul	Ago
	Coquimbo	1,8	321	298	307	348	345	291	330	314
Valparaíso	2,9	545	502	480	549	518	430	522	475	
Metropolitana	20,8	3.146	3.522	3.493	3.647	4.074	3.202	3.809	3.804	
O'Higgins	2,2	430	391	297	394	396	338	368	393	
Maule	4,5	753	713	759	770	864	687	735	876	
Bío Bío	9,7	1.564	1.674	1.757	1.823	1.808	1.493	1.510	1.798	
La Araucanía	17,8	3.178	3.145	3.136	3.243	3.254	2.769	2.856	3.077	
Los Ríos	11,0	1.844	1.848	1.845	1.851	1.847	1.868	1.962	2.098	
Los Lagos	26,5	4.673	4.174	4.461	4.922	4.948	4.176	4.410	4.827	
Aysén	1,3	194	197	178	246	237	205	252	234	
Magallanes	1,6	139	150	168	213	441	567	316	174	
Total país	100,0	16.786	16.614	16.880	18.005	18.733	16.026	17.068	18.070	

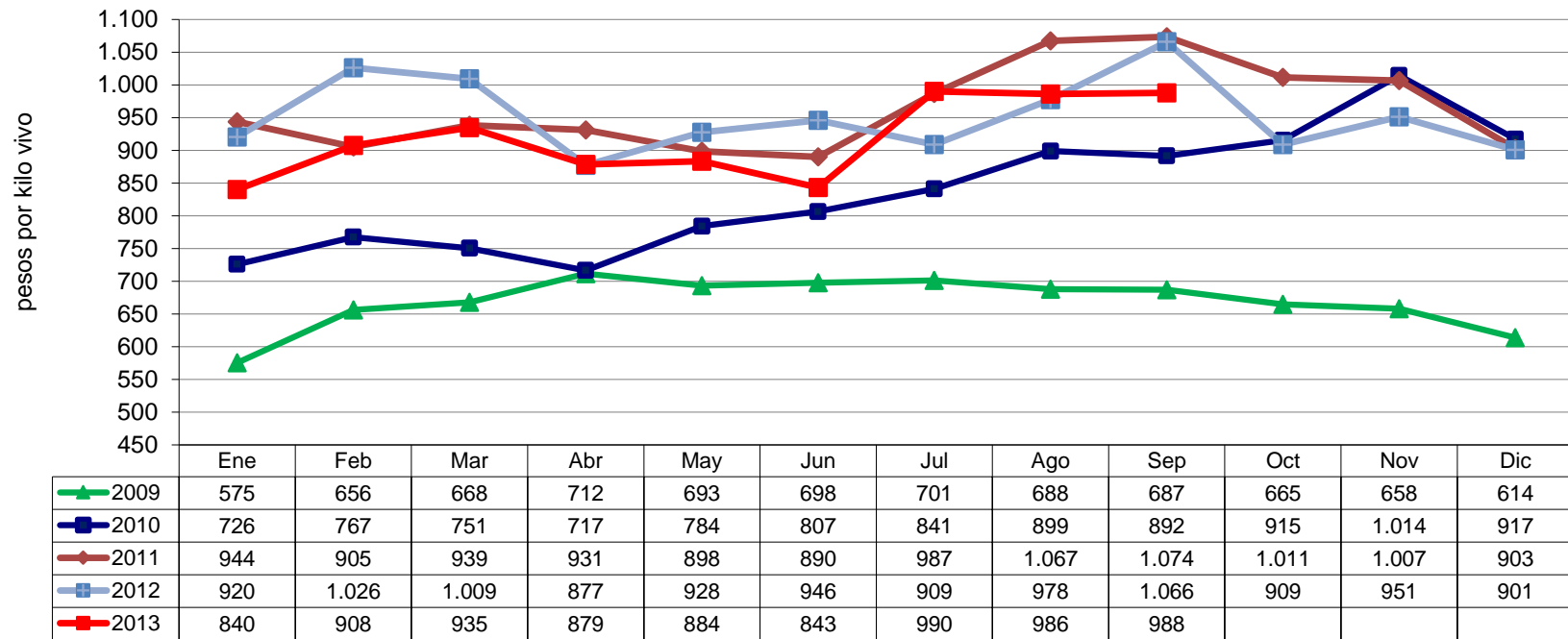
Fuente: elaborado por Odepa con información INE.

Gráfico 10
Chile. Distribución regional del beneficio de ganado bovino en número de cabezas (%)
Enero - agosto 2013



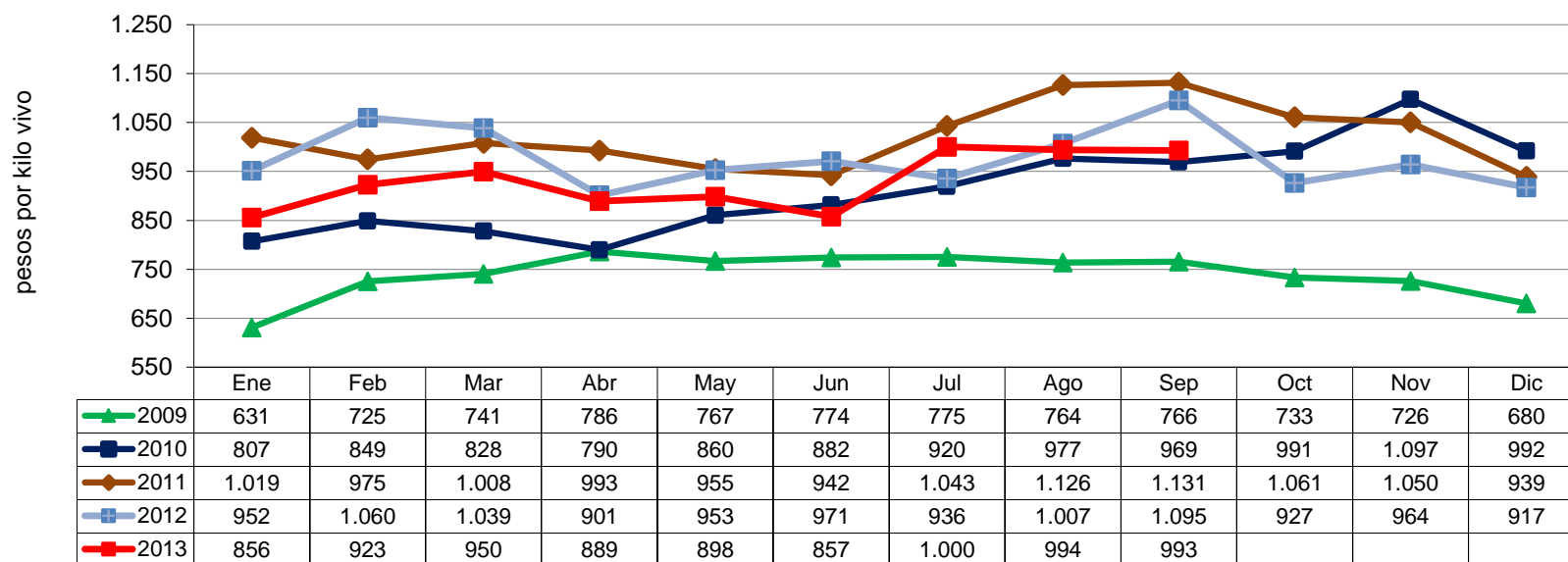
Fuente: elaborado por Odepa con información INE.

Gráfico 11
Chile. Precio promedio de novillo vivo a productor en pesos nominales sin IVA
Enero 2009 - septiembre 2013



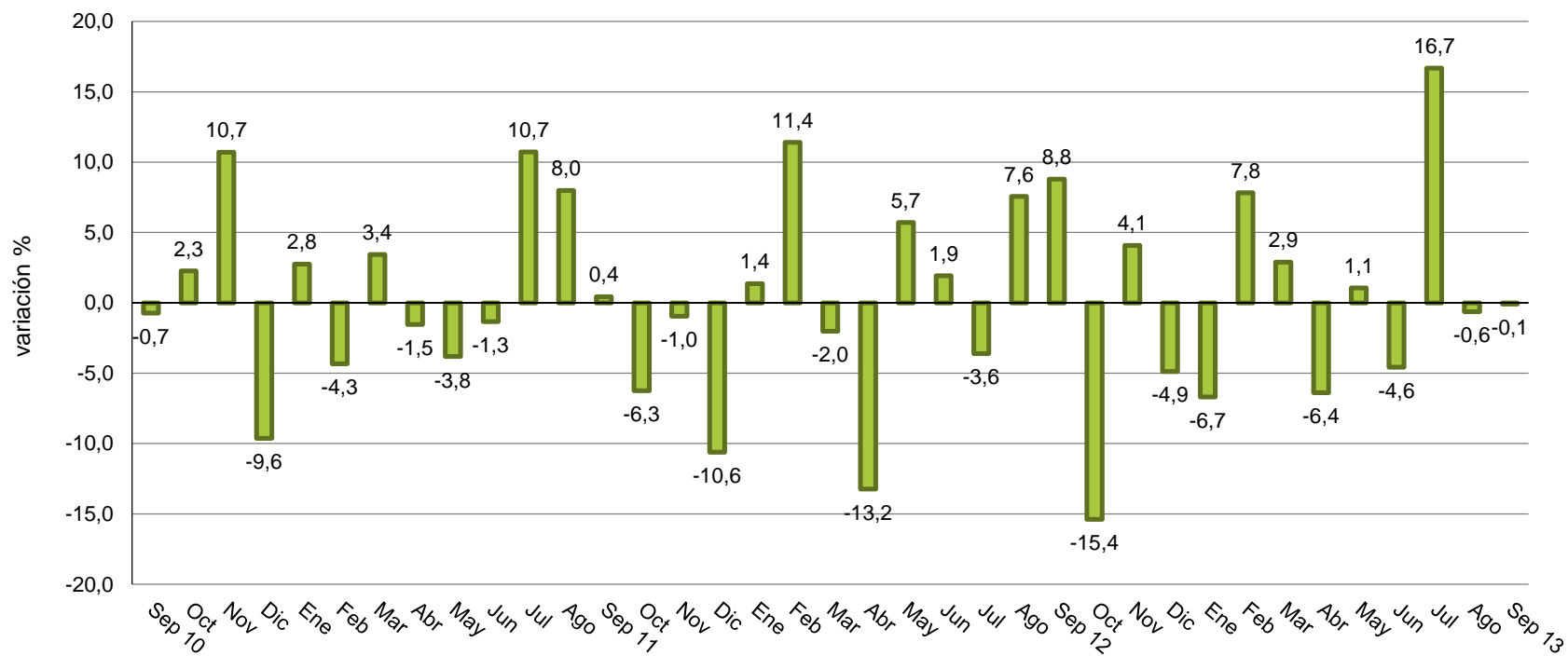
Fuente: elaborado por Odepa con información de la Feria Tattersall de Melipilla.

Gráfico 12
Chile. Precio promedio de novillo vivo a productor en pesos reales sin IVA
(IPC septiembre 2013)
Enero 2009 - septiembre 2013



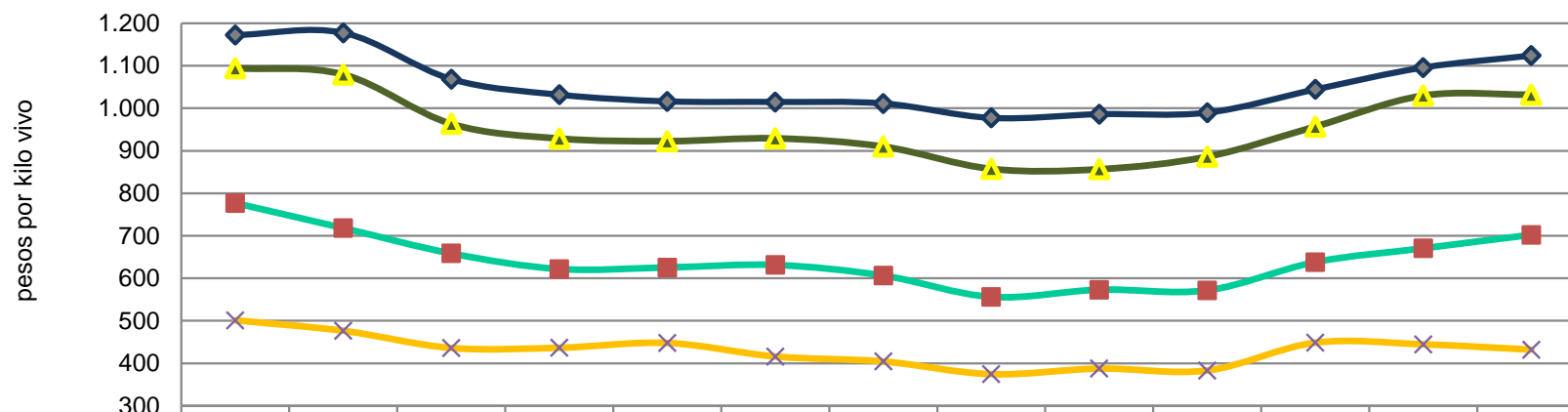
Fuente: elaborado por Odepa con información de la Feria Tattersall de Melipilla.

Gráfico 13
Chile. Variación porcentual del precio real mensual del novillo vivo respecto del mes anterior
(IPC septiembre 2013)
Septiembre 2010 - septiembre 2013



Fuente: elaborado por Odepa con información de la Feria Tattersall de Melipilla.

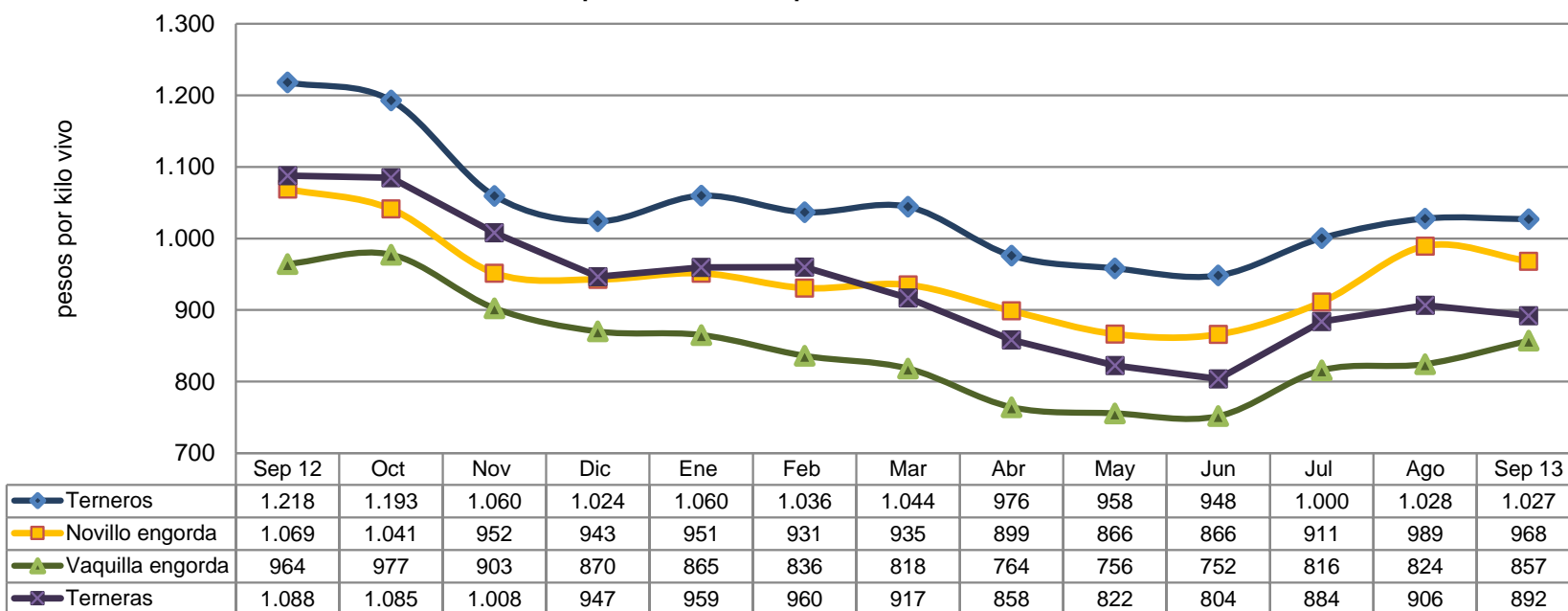
Gráfico 14
Chile. Precio promedio general del ganado bovino para faena en pesos por kilo vivo
Septiembre 2012 - septiembre 2013



	Sep 12	Oct	Nov	Dic	Ene	Feb	Mar	Abr	May	Jun	Jul	Ago	Sep 13
◆ Novillo gordo	1.172	1.178	1.069	1.032	1.016	1.015	1.012	977	986	990	1.044	1.096	1.124
■ Vaca gorda	777	718	659	622	626	631	606	556	573	572	638	671	702
▲ Vaquilla gorda	1.094	1.080	963	929	923	929	910	858	857	886	957	1.030	1.032
× Vaca carnaza	501	477	436	437	448	416	404	374	388	383	449	445	432

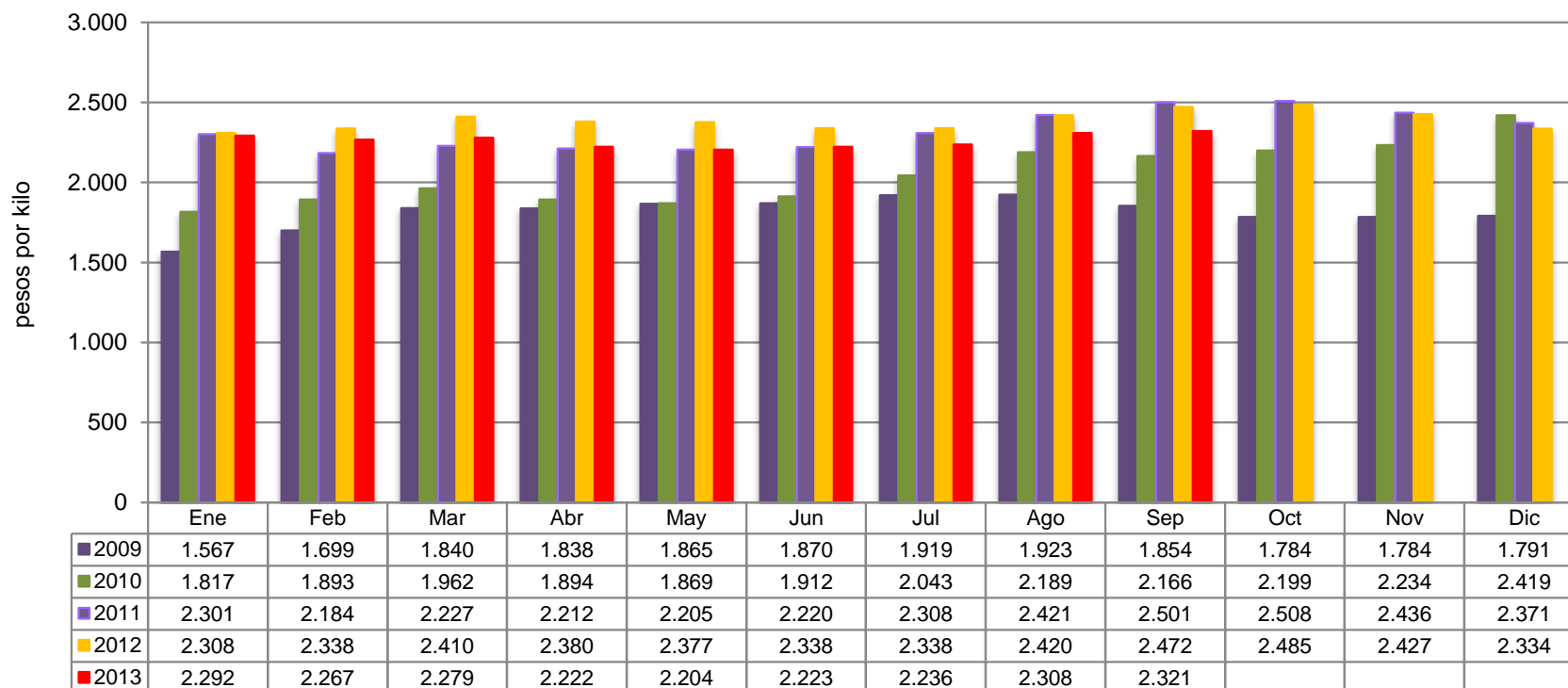
Fuente: elaborado por Odepa con información de Afech A.G.

Gráfico 15
Chile. Precio promedio general del ganado bovino para engorda y crianza en pesos por kilo vivo
Septiembre 2012 - septiembre 2013



Fuente: elaborado por Odepa con información de Afech A.G.

Gráfico 16
Chile. Evolución mensual del precio real de la carne en vara categoría "V"
Santiago - IPC septiembre 2013
Enero 2009 - septiembre 2013



Fuente: Odepa.

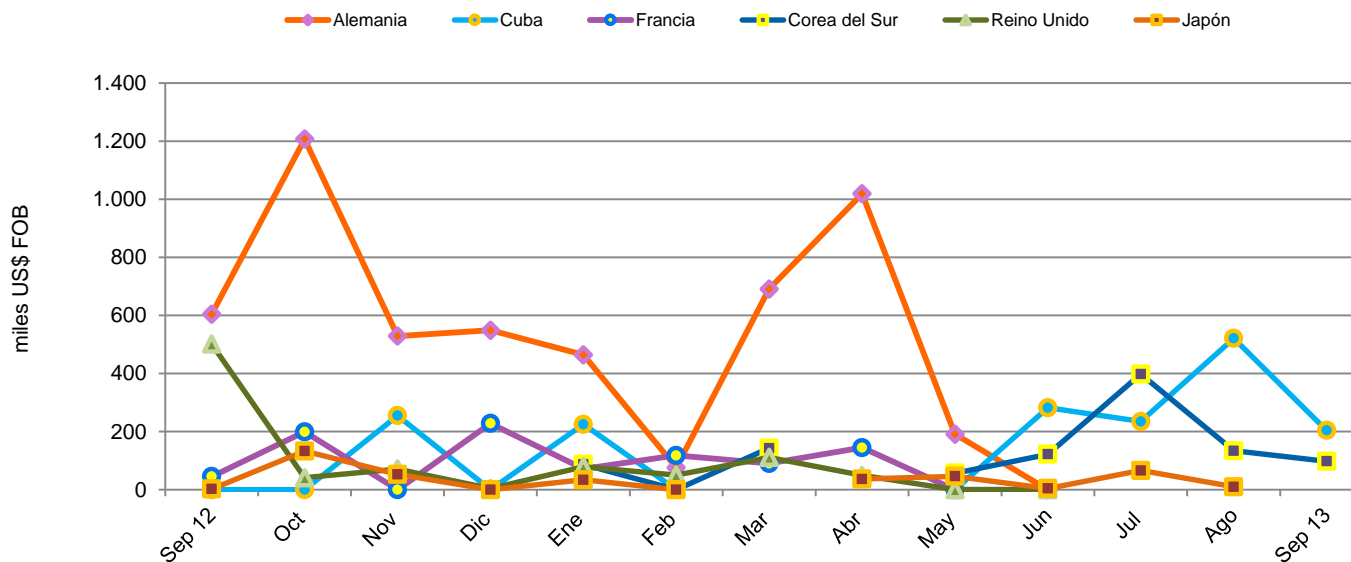
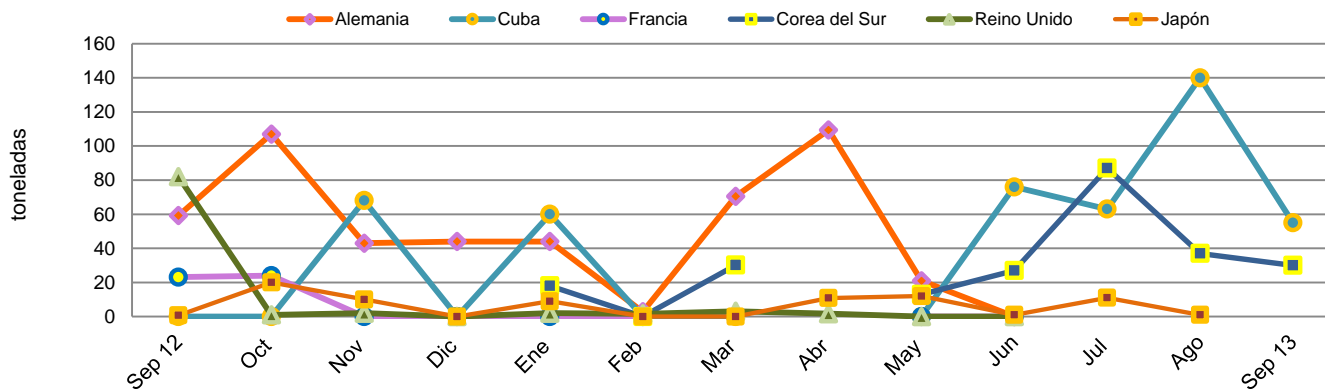
Cuadro 7									
Chile. Exportaciones de carne de bovino por destino									
País	Cantidad (toneladas)				Valor (miles de USD FOB)				
	2012	Enero - septiembre			2012	Enero - septiembre			
		2012	2013	Var. % 13/12		2012	2013	Var. % 13/12	% part. 2013
Alemania	914	720	247	-65,7	9.677	7.391	2.441	-67,0	33,0
Cuba	137	69	393	469,6	509	254	1.467	477,6	19,8
Corea del Sur	0	0	242		0	0	1.037		14,0
Francia	175	98	80	-18,4	975	548	425	-22,4	5,7
Reino Unido	161	158	8	-94,9	1.394	1.277	290	-77,3	3,9
Costa Rica	32	5	58	1060,0	193	29	270	831,0	3,7
Japón	102	72	45	-37,5	611	426	197	-53,8	2,7
Angola	0	0	75		0	0	194		2,6
Países Bajos	79	56	12	-78,6	664	455	149	-67,3	2,0
Brasil	0	0	23		0	0	129		1,7
Subtotal	1.600	1.178	1.183	0,4	14.023	10.380	6.599	-36,4	89,2
Otros países	302	248	121	-51,2	2.864	2.231	802	-64,1	10,8
Total	1.902	1.426	1.304	-8,6	16.887	12.611	7.401	-41,3	100,0

Fuente: elaborado por Odepa con información del Servicio Nacional de Aduanas.
Nota: cifras sujetas a actualizaciones.

Cuadro 8								
Chile. Exportaciones de carne de bovino por producto y destino								
País	Código	Producto	Cantidad (toneladas)			Valor (miles USD FOB)		
			2012	Enero - septiembre		2012	Enero - septiembre	
				2012	2013		2012	2013
Alemania	02012000	Carne bovina en trozos sin deshuesar, fresca o refrigerada	23,9	16,9	2,5	384,8	267,3	39,4
Bélgica			0,0	0,0	0,0	0,6	0,6	0,0
España			0,4	0,2	0,1	5,9	2,3	1,6
EE.UU.			0,0	0,0	0,0	1,8	1,8	2,5
Francia			1,2	0,7	1,0	67,9	41,6	52,8
Grecia			0,2	0,0	0,0	5,5	0,5	0,9
Países Bajos			0,1	0,1	0,0	1,2	1,2	0,0
Hong Kong			0,0	0,0	0,0	0,0	0,0	0,0
Reino Unido			0,9	0,5	1,2	11,2	6,7	14,0
República Checa			0,7	0,7	0,0	9,6	9,6	0,0
Suecia			0,7	0,7	0,0	40,6	40,6	0,0
Subtotal			28,1	19,9	4,9	529,1	372,3	111,2
Alemania	02013000	Carne bovina deshuesada fresca o refrigerada (total)	839,9	652,6	223,7	8.778,9	6.611,1	2.210,7
Brasil			0,0	0,0	22,7	0,0	0,0	129,2
China			0,0	0,0	0,2	0,0	0,0	9,5
Colombia			0,2	0,0	2,9	11,9	1,0	113,3
España			14,2	7,4	1,4	432,5	326,3	54,5
EE.UU.			7,1	6,6	1,2	162,2	145,7	24,9
Francia			10,5	4,7	4,3	394,7	203,8	155,4
Grecia			0,7	0,3	0,8	12,1	6,7	9,8
Países Bajos			21,6	10,6	12,1	338,7	203,6	149,0
Hong Kong			0,0	0,0	0,2	0,0	0,0	0,4
Japón			0,1	0,1	0,0	1,4	1,4	0,0
Perú			2,5	2,5	1,3	32,2	32,2	35,0
Reino Unido			29,6	26,7	7,2	610,8	498,6	275,8
República Checa			4,3	4,3	0,0	64,2	64,2	0,0
Suecia			5,2	3,4	0,8	218,1	147,4	30,2
Suiza	2,9	1,2	0,9	228,3	94,5	67,4		
Subtotal			938,7	720,4	279,5	11.286,1	8.336,4	3.265,2
Alemania	2022000	Carne bovina los demás cortes (trozos) sin deshuesar, congeladas	0,3	0,3	0,0	4,5	4,5	0,0
Angola			0,0	0,0	75,0	0,0	0,0	193,8
China			0,0	0,0	5,0	0,0	0,0	18,1
Congo			48,0	48,0	25,0	61,0	61,0	66,0
Corea del Sur			0,0	0,0	74,0	0,0	0,0	226,4
Dinamarca			6,0	6,0	0,0	62,0	62,0	0,0
España			12,3	0,0	0,0	82,7	0,0	0,0
Francia			163,0	92,5	74,8	512,5	302,7	216,6
Países Bajos			0,5	0,2	0,0	3,7	1,5	0,0
Israel			9,8	9,8	0,0	59,0	59,0	0,0
Japón			1,0	1,0	0,3	6,6	6,6	1,5
México			3,3	3,3	0,1	2,6	2,6	0,2
Perú			0,0	0,0	0,5	0,0	0,0	7,3
Reino Unido			9,3	9,3	0,0	94,8	94,8	0,0
Senegal			0,0	0,0	0,0	0,0	0,0	0,4
Suecia			0,2	0,2	0,0	2,4	2,4	0,0
Terr. Británico en América			2,8	1,2	0,0	30,7	13,5	0,0
Subtotal			256,5	171,9	254,7	922,5	610,5	730,3
Alemania	02023000	Carne bovina deshuesada congelada (total)	50,4	50,4	20,5	508,5	508,5	190,6
China			0,0	0,0	16,9	0,0	0,0	79,2
Corea del Sur			0,0	0,0	168,1	0,0	0,0	811,0
Costa Rica			31,7	5,0	57,7	193,4	28,6	270,2
Cuba			137,1	68,7	393,4	509,1	253,9	1.467,5
España			4,3	4,3	0,0	26,1	26,1	0,0
EE.UU.			62,1	62,0	0,1	408,7	407,4	0,8
Gabón			3,0	0,0	0,0	11,4	0,0	0,0
Países Bajos			56,9	45,0	0,0	320,5	248,8	0,0
Hong Kong			6,1	6,1	2,2	13,5	13,5	8,2
Israel			12,9	12,9	0,0	77,6	77,6	0,0
Japón			100,6	70,6	44,5	603,1	417,7	195,9
México			8,6	8,6	21,3	37,2	37,2	71,4
Panamá			0,0	0,0	12,2	0,0	0,0	58,9
Perú			1,9	1,9	3,5	7,3	7,3	44,4
Reino Unido			121,8	121,8	0,0	677,2	677,2	0,0
Rusia			24,2	24,2	22,4	64,7	64,7	74,4
Suecia			6,9	6,9	0,0	319,9	319,9	0,0
Terr. Británico en América	2,4	2,4	1,5	43,5	43,5	21,9		
Venezuela	47,3	23,1	0,0	327,7	160,0	0,0		
Subtotal			678,2	514,0	764,4	4.149,5	3.292,0	3.294,2
Total general			1.901,6	1.426,1	1.303,6	16.887,1	12.611,2	7.400,9

Fuente: elaborado por Odepa con información del Servicio Nacional de Aduanas.
Nota: cifras sujetas a actualizaciones.

Gráfico 17
Chile. Evolución mensual de las exportaciones de carne de bovino en los seis principales destinos
Cantidad (toneladas) y valor (miles de USD FOB)
Septiembre 2012 - septiembre 2013



Fuente: elaborado por Odepa con información del Servicio Nacional de Aduanas.

Cuadro 9								
Chile. Exportaciones de subproductos bovinos por tipo y destino								
País	Código	Producto	Cantidad (toneladas)			Valor (miles USD FOB)		
			2012	Enero - septiembre		2012	Enero - septiembre	
				2012	2013		2012	2013
China	02062100	Despojos comestibles, lenguas de bovinos congeladas	26,0	2,0	27,9	80,0	6,1	94,9
Hong Kong			2,3	2,3	0,0	6,2	6,2	0,0
Japón			373,2	282,3	258,8	3.119,0	2.337,5	1.792,2
México			4,2	4,2	0,5	17,2	17,2	2,3
Terr. Británico en América			0,2	0,2	0,0	1,5	1,5	0,0
Subtotal			405,8	290,9	287,2	3.223,8	2.368,5	1.889,4
México	02062200	Despojos comestibles, hígados de bovinos congelados	1,2	1,2	0,5	1,1	1,1	0,7
Rusia			2,7	0,0	0,0	3,8	0,0	0,0
Terr. Británico en América			0,1	0,1	0,0	0,3	0,3	0,0
Subtotal			3,9	1,3	0,5	5,2	1,4	0,7
China	02062900	Los demás despojos comestibles de bovinos, congelados	0,0	0	7,127	0,0	0	13,4
Corea del Sur			0,0	0,0	101,8	0,0	0,0	254,6
España			2,9	2,9	0,5	9,6	9,6	1,4
Gabón			7,0	0,0	0,0	23,2	0,0	0,0
Países Bajos			2,8	1,6	0,0	10,3	5,7	0,0
Hong Kong			211,4	132,0	237,0	480,8	300,8	507,3
Japón			128,0	93,8	107,7	473,7	355,6	349,2
México			79,3	63,0	61,4	119,6	98,5	110,6
Panamá			0,0	0,0	22,0	0,0	0,0	22,9
Perú			75,3	52,9	39,6	93,9	70,3	67,1
Rusia			3,0	0,0	0,0	4,6	0,0	0,0
Terr. Británico en América			0,3	0,3	0,0	1,2	1,2	0,0
Subtotal			509,9	346,4	577,1	1.216,8	841,7	1.326,6
Australia	02102000	Carnes de bovinos, saladas o en salmuera, secas o ahumadas	0,0	0,0	0,2	0,2	0,2	1,3
EE.UU.			3,2	1,6	0,0	44,3	23,7	3,4
Italia			0,0	0,0	20,8	0,0	0,0	78,5
Subtotal			3,2	1,7	21,0	44,4	23,9	83,2
Colombia	16025000	Las demás preparaciones de bovinos, incluidas las mezclas	775,2	641,4	666,6	4.160,1	3.432,1	3.597,9
Costa Rica			19,2	19,2	8,2	94,1	94,1	45,2
Cuba			0,0	0,0	521,1	0,0	0,0	1.479,1
Ecuador			611,1	469,2	431,4	3.186,4	2.436,3	2.288,8
España			0,8	0,8	0,0	11,1	11,1	0,0
Francia			0,0	0,0	0,0	0,0	0,0	0,0
Gabón			12,0	0,0	0,0	40,8	0,0	0,0
Países Bajos			0,0	0,0	0,0	0,0	0,0	0,0
Japón			5,2	3,2	1,1	18,6	12,3	3,2
Subtotal			1.423,6	1.133,8	1.628,3	7.511,1	5.986,0	7.414,3
Total general			2.346,4	1.774,0	2.514,1	12.001,4	9.221,5	10.714,1

Fuente: elaborado por Odepa con información del Servicio Nacional de Aduanas.

Nota: cifras sujetas a actualizaciones.

Cuadro 10								
Chile. Exportaciones de cueros por producto y destino								
País	Código	Producto	Cantidad (toneladas)			Valor (miles USD FOB)		
			2012	Enero - septiembre		2012	Enero - septiembre	
				2012	2013		2012	2013
China	41015000	Cueros y pieles enteras, en bruto, de bovinos y equinos de peso unitario > a 16 kg	304,3	262,2	845,2	515,7	435,3	1.765,6
Colombia			20,4	20,4	142,0	36,9	36,9	274,2
Corea del Sur			0,0	0,0	37,4	0,0	0,0	80,7
Hong Kong			313,5	200,6	642,6	543,8	337,6	1.309,5
Italia			172,7	133,9	82,9	266,1	204,0	144,4
Japón			0,0	0,0	21,9		0,0	48,6
México			339,5	339,5	19,8	563,0	563,0	39,6
Tailandia			315,5	235,6	480,3	627,1	479,2	916,2
Taiwán			167,4	167,4	0,0	247,0	247,0	0,0
Uruguay			24,5	24,5	0,0	45,3	45,3	0,0
Vietnam			281,2	192,8	87,2	486,7	325,0	178,6
Subtotal			1.939,0	1.576,9	2.359,3	3.331,7	2.673,5	4.757,3
México	41019000	Los demás cueros y pieles enteros de bovinos y equinos, incluidos los crupones, medio crupones y faldas	1,4	1,4	0,0	12,1	12,1	0,0
Subtotal			1,4	1,4	0,0	12,1	12,1	0,0
Argentina	41041100	Cueros y pieles curtidos de bovinos o equinos, en estado húmedo (incluido el <i>wet blue</i>), plena flor sin dividir; divididos con la flor	21,0	21,0	0,0	127,7	127,7	0,0
Bolivia			0,0	0,0	0,1	0,0	0,0	1,1
Brasil			0,0	0,0	0,1	0,0	0,0	0,1
China			2.354,5	1.587,9	1.997,2	7.113,5	4.621,0	7.293,4
Corea del Sur			0,0	0,0	158,1	0,0	0,0	747,5
España			193,0	153,3	52,8	517,2	418,7	141,9
Países Bajos			0,0	0,0	105,7	0,0	0,0	366,2
Hong Kong			1.851,8	1.705,7	941,4	6.181,1	5.480,2	3.422,7
India			20,0	0,0	45,2	75,1	0,0	163,6
Indonesia			19,6	19,6	0,0	44,6	44,6	0,0
Italia			1.214,8	803,2	961,1	4.268,6	2.908,2	3.365,9
México			57,6	57,6	0,0	175,3	175,3	0,0
Perú			29,9	29,9	0,0	142,9	142,9	0,0
Portugal			155,6	138,2	63,8	922,6	804,4	271,7
Rep. Dominicana			17,0	17,0	0,0	71,0	71,0	0,0
Taiwán			0,0	0,0	188,1	0,0	0,0	267,5
Turquía	21,9	0,0	41,6	71,7	0,0	158,6		
Vietnam	226,0	226,0	52,1	674,1	674,1	230,9		
Subtotal			6.182,6	4.759,3	4.607,3	20.385,6	15.468,2	16.431,0
China	41041900	Los demás cueros y pieles curtidos de bovinos o equinos, en estado húmedo (incluido el <i>wet blue</i>)	177,2	88,9	186,2	215,4	128,5	177,6
Colombia			1,1	1,1	0,0	7,9	7,9	0,0
Hong Kong			36,7	36,7	52,5	52,7	52,7	81,9
Taiwán			0,0	0,0	34,4	0,0	0,0	50,3
Subtotal			215,0	126,6	273,1	276,0	189,1	309,8
Total general			8.338,0	6.464,2	7.239,7	24.005,3	18.343,0	21.498,2

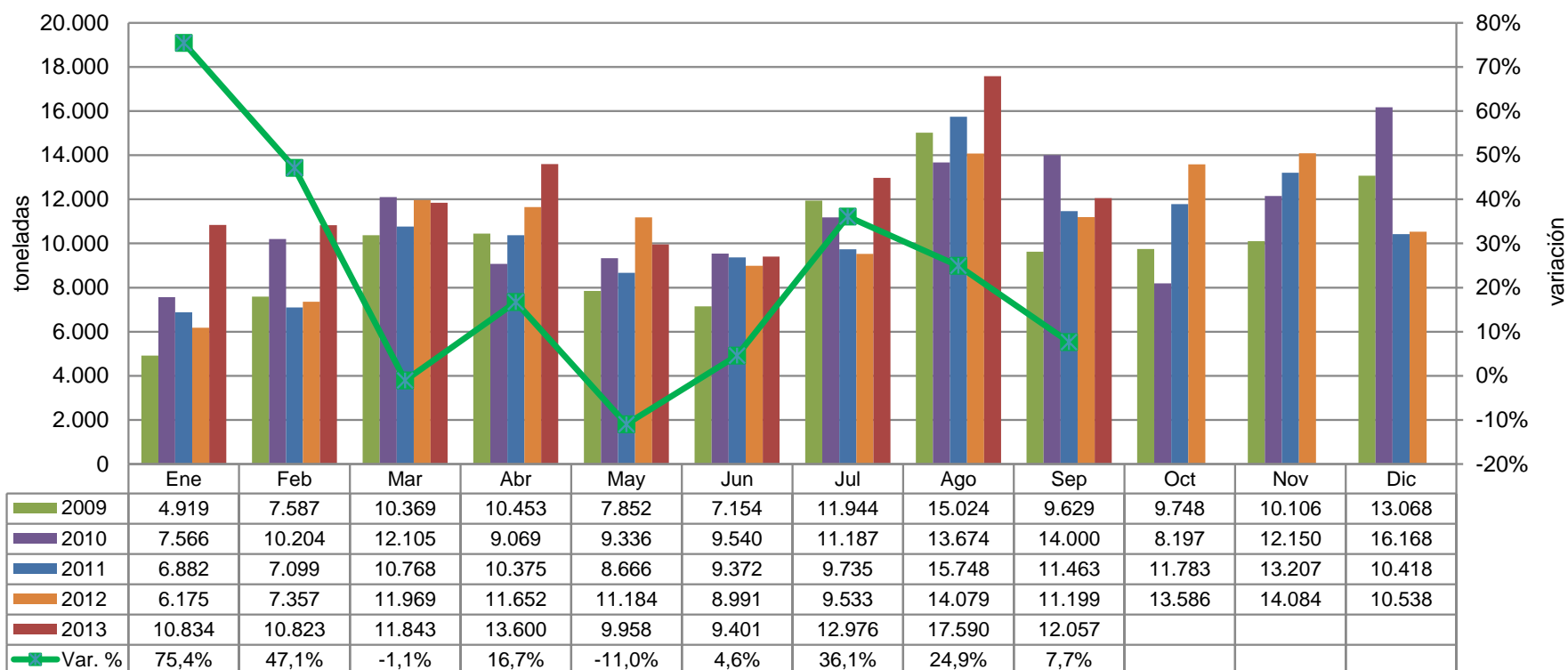
Fuente: elaborado por Odepa con información del Servicio Nacional de Aduanas.

Nota: cifras sujetas a actualizaciones.

Cuadro 11									
Chile. Importaciones de carne de bovino por origen									
País	Cantidad (toneladas)				Valor (miles de USD CIF)				
	2012	Enero - septiembre			2012	Enero - septiembre			% part.2013
		2012	2013	Var. % 13/12		2012	2013	Var. % 13/12	
Brasil	63.142	43.867	54.595	24,5	383.705	267.378	305.183	14,1	48,0
Argentina	27.426	19.361	23.440	21,1	173.360	123.166	140.985	14,5	22,2
Paraguay	17	0	10.830		110	0	64.482		10,1
Uruguay	16.007	11.418	8.202	-28,2	95.741	68.422	48.564	-29,0	7,6
EE.UU.	7.991	5.363	7.542	40,6	50.961	33.895	47.490	40,1	7,5
Australia	15.740	12.107	4.472	-63,1	102.420	79.111	28.872	-63,5	4,5
Total	130.323	92.116	109.081	18,4	806.296	571.972	635.575	11,1	100,0

Fuente: elaborado por Odepa con información del Servicio Nacional de Aduanas.
Nota: cifras sujetas a actualizaciones.

Gráfico 18
Chile. Importaciones mensuales de carne de bovino en toneladas
Enero 2009 - septiembre 2013



Fuente: elaborado por Odepa con datos del Servicio Nacional de Aduanas.
 Nota: cifras sujetas a actualizaciones.

Cuadro 12								
Chile. Importaciones de carne de bovino por producto y origen								
País	Código	Producto	Cantidad (toneladas)			Valor (miles USD CIF)		
			2012	Enero - septiembre		2012	Enero - septiembre	
				2012	2013		2012	2013
Australia	02011000	Carne bovina en canales o medias canales, fresca o refrigerada	4,3	4,3	0,0	26,0	26,0	0,0
Subtotal			4,3	4,3	0,0	26,0	26,0	0,0
Australia	02012000	Carne bovina en trozos sin deshuesar, fresca o refrigerada	221,8	221,8	0,0	1.475,4	1.475,4	0,0
EE.UU.			835,8	776,2	74,2	4.845,0	4.482,2	450,5
Subtotal			1.057,6	998,0	74,2	6.320,4	5.957,6	450,5
Argentina	02013000	Carne bovina deshuesada, fresca o refrigerada (total)	27.163,1	19.209,4	23.076,7	171.850,8	122.046,7	139.696,5
Australia			14.991,6	11.408,8	4.360,0	97.904,7	74.862,4	28.239,5
Brasil			60.370,4	42.094,7	50.122,1	371.170,3	259.334,2	285.011,9
EE.UU.			6.529,7	4.183,4	6.042,3	40.560,3	25.905,7	38.260,7
Paraguay			17,1	0,0	10.736,1	110,4	0,0	64.143,0
Uruguay			13.268,3	9.648,2	6.797,8	83.207,6	60.432,3	41.596,9
Subtotal			122.340,1	86.544,5	101.135,1	764.804,1	542.581,3	596.948,5
Australia	02022000	Carne bovina, los demás cortes (trozos) sin deshuesar, congelada	13,9	13,9	0,0	110,1	110,1	0,0
EE.UU.			129,4	37,7	279,9	961,2	272,2	2.876,9
Subtotal			143,3	51,5	279,9	1.071,2	382,3	2.876,9
Argentina	02023000	Carne bovina deshuesada congelada (total)	263,2	151,3	363,6	1.509,0	1.119,8	1.288,1
Australia			508,1	458,2	112,4	2.903,8	2.637,0	632,7
Brasil			2.771,5	1.772,6	4.473,2	12.534,3	8.043,3	20.170,7
EE.UU.			495,9	365,4	1.146,0	4.594,0	3.235,2	5.901,8
Paraguay			0,0	0,0	94,0	0,0	0,0	339,1
Uruguay			2.739,2	1.770,0	1.404,2	12.533,0	7.990,2	6.966,7
Subtotal			6.777,9	4.517,4	7.593,4	34.074,1	23.025,4	35.299,1
Total general			130.323,2	92.115,8	109.082,5	806.295,8	571.972,4	635.574,9

Fuente: elaborado por Odepa con información del Servicio Nacional de Aduanas.
Nota: cifras sujetas a actualizaciones.

Cuadro 13								
Chile. Importaciones de subproductos bovinos por tipo y origen								
País	Código	Producto	Cantidad (toneladas)			Valor (miles USD CIF)		
			2012	Enero - septiembre		2012	Enero - septiembre	
				2012	2013		2012	2013
EE.UU.	02061000	Despojos comestibles de la especie bovina, frescos o refrigerados	2,2	2,2	0,0	25,6	25,6	0,0
Subtotal			2,2	2,2	0,0	25,6	25,6	0,0
EE.UU.	02062100	Despojos comestibles, lenguas de bovinos congeladas	23,9	23,9	0,0	165,1	165,1	0,0
Subtotal			23,9	23,9	0,0	165,1	165,1	0,0
Australia	02062200	Despojos comestibles, hígados de bovinos congelados	225,9	201,9	24,0	385,6	350,8	34,8
EE.UU.			691,2	619,0	767,6	922,1	837,2	785,5
Italia			0,0	0,0	0,0	0,2	0,0	0,0
Nueva Zelanda			21,7	21,7	0,0	35,7	35,7	0,0
Subtotal			938,7	842,5	791,6	1.343,7	1.223,8	820,3
EE.UU.	02062900	Los demás despojos comestibles de bovinos, congelados	588,8	489,7	241,0	1.152,1	951,2	482,4
Subtotal			588,8	489,7	241,0	1.152,1	951,2	482,4
Estados Unidos	02102000	Carnes de bovinos, saladas o en salmuera, secas o ahumadas	0,0	0,0	0,0	0,0	0,0	0,1
Francia			0,0	0,0	0,0	0,1	0,1	0,0
Taiwán			0,1	0,1	0,0	0,0	0,0	0,0
Subtotal			0,1	0,1	0,0	0,1	0,1	0,1
Alemania	16025000	Las demás preparaciones de bovinos, incluidas las mezclas	0,0	0,0	1,3	0,0	0,0	8,3
Argentina			0,0	0,0	108,8	0,0	0,0	492,5
Brasil			2.199,6	1.710,0	1.245,2	14.005,8	11.024,8	8.420,2
China			0,1	0,0	0,0	1,2	0,8	0,4
Colombia			1,6	1,6	0,0	11,0	10,4	0,4
España			2,1	0,0	2,1	6,1	0,0	9,0
EE.UU.			62,3	32,5	91,0	285,7	151,5	433,8
Italia			0,2	0,2	0,0	0,8	0,8	0,0
Portugal			0,0	0,0	11,1	0,0	0,0	77,9
Uruguay			392,2	339,8	130,0	1.899,3	1.649,2	569,2
Subtotal			2.658,0	2.084,1	1.589,6	16.209,9	12.837,4	10.011,7
Total general			4.211,8	3.442,5	2.622,2	18.896,5	15.203,2	11.314,4

Fuente: elaborado por Odepa con información del Servicio Nacional de Aduanas.

Nota: cifras sujetas a actualizaciones.

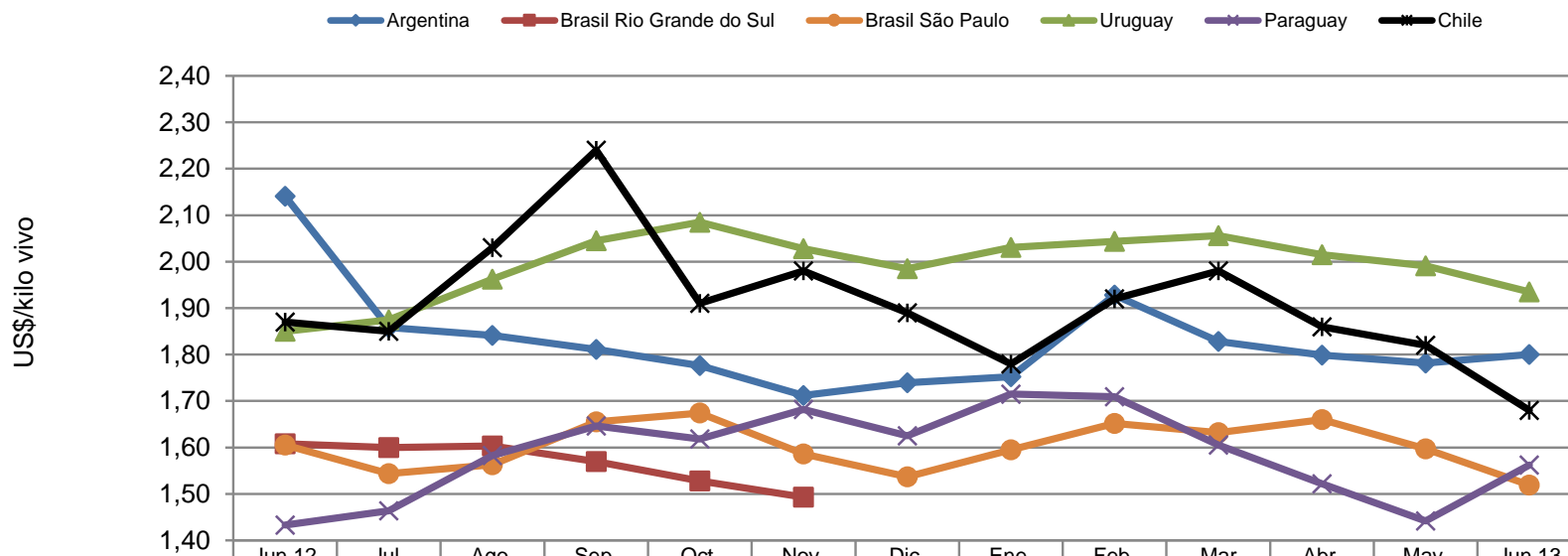
Cuadro 14
Chile. Importaciones de cueros por tipo y origen

País	Código	Producto	Cantidad (toneladas)			Valor (miles USD CIF)		
			2012	Enero - septiembre		2012	Enero - septiembre	
				2012	2013		2012	2013
Brasil	41012000	Cueros y pieles enteras, en bruto, de bovinos y equinos hasta 8 kg secos, 10 kg para salados secos y 16 kg para los frescos, salados verdes (húmedos) o conservados de otro modo	0,0	0,0	0,1	0,0	0,0	3,8
EE.UU.			0,0	0,0	0,0	0,2	0,2	0,0
Subtotal			0,0	0,0	0,1	0,2	0,2	3,8
Brasil	41015000	Cueros y pieles enteras, en bruto, de bovinos y equinos de peso unitario > a 16 kg	0,0	0,0	26,0	0,0	0,0	41,1
Ecuador			2,2	2,2	0,0	42,9	42,9	0,0
Subtotal			2,2	2,2	26,0	42,9	42,9	41,1
Argentina	41041100	Cueros y pieles curtidos de bovinos o equinos, en estado húmedo (incluido el <i>wet blue</i> , plena flor sin dividir; divididos con la flor)	25,9	0,0	0,0	106,4	0,0	0,0
Australia			19,3	19,3	38,1	190,0	190,0	400,0
Bolivia			21,7	21,7	99,9	59,0	59,0	260,2
Brasil			167,4	146,8	62,9	850,7	788,2	247,8
Estados Unidos			0,0	0,0	19,3	0,0	0,0	113,8
Guatemala			0,0	0,0	0,0	0,0	0,0	0,0
Italia			0,0	0,0	0,0	0,2	0,0	0,0
Uruguay			27,1	27,1	0,0	33,0	33,0	0,0
Subtotal			261,3	214,9	220,2	1.239,2	1.070,2	1.021,8
Argentina	41041900	Los demás cueros y pieles curtidos de bovinos o equinos, en estado húmedo (incluido el <i>wet blue</i>)	3,9	3,0	5,0	113,5	91,6	133,1
Bolivia			134,7	122,2	65,4	274,5	233,4	176,8
Brasil			31,7	0,0	83,0	112,1	0,0	157,2
Paraguay			3,5	3,5	0,0	74,9	74,9	0,0
Uruguay			10,0	10,0	23,7	6,4	6,4	50,6
Subtotal			183,9	138,7	177,1	581,4	406,3	517,7
Total general			447,5	355,8	423,3	1.863,7	1.519,6	1.584,3

Fuente: elaborado por Odepa con información del Servicio Nacional de Aduanas.

Nota: cifras sujetas a actualizaciones.

Gráfico 19
Chile. Precios mensuales del novillo vivo en países del Mercosur y Chile (en USD/kg)
Junio 2012 - junio 2013



	Jun 12	Jul	Ago	Sep	Oct	Nov	Dic	Ene	Feb	Mar	Abr	May	Jun 13
Argentina	2,14	1,86	1,84	1,81	1,78	1,71	1,74	1,75	1,93	1,83	1,80	1,78	1,80
Brasil Rio Grande do Sul	1,61	1,60	1,60	1,57	1,53	1,49							
Brasil São Paulo	1,61	1,54	1,56	1,66	1,67	1,59	1,54	1,60	1,65	1,63	1,66	1,60	1,52
Uruguay	1,85	1,88	1,96	2,05	2,09	2,03	1,99	2,03	2,04	2,06	2,02	1,99	1,94
Paraguay	1,43	1,46	1,58	1,65	1,62	1,68	1,63	1,72	1,71	1,61	1,52	1,44	1,56
Chile	1,87	1,85	2,03	2,24	1,91	1,98	1,89	1,78	1,92	1,98	1,86	1,82	1,68

Fuente: elaborado por Odepa con información del Área de Mercados Ganaderos, SAGPyA, Argentina.

Cuadro 15
Chile. Disponibilidad aparente de carnes por habitante (kilos)
Período 2000-2012

Año	Bovino	Ovino	Porcino	Aves	Otras	Total
2000	23,1	0,5	16,3	27,3	0,6	67,7
2001	22,1	0,4	17,9	29,4	0,7	70,5
2002	22,1	0,4	19,4	27,6	0,7	70,2
2003	23,1	0,3	19,1	27,7	0,6	70,8
2004	23,9	0,3	18,3	30,6	0,6	73,7
2005	24,6	0,2	19,3	30,3	0,5	75,0
2006	21,7	0,3	22,5	33,9	0,6	79,0
2007	23,5	0,3	23,5	33,2	0,5	81,0
2008	22,0	0,4	25,0	33,3	0,5	81,2
2009	22,5	0,3	24,0	31,9	0,4	79,1
2010	23,6	0,2	24,4	33,3	0,4	81,9
2011	21,7	0,3	25,6	36,7	0,5	84,7
2012	22,4	0,3	27,0	37,0	0,5	87,2

Nota: otras carnes comprende equino y caprino. La estimación no considera cambios de *stock*, por lo cual las cifras de disponibilidad aparente son sólo aproximadas. Corresponden a kilos netos, con o sin hueso, salvo en el caso de la carne bovina, en que se ha efectuado la equivalencia a carne en vara.

Fuente: elaborado por Odepa con información del Servicio Nacional de Aduanas e INE.

Gráfico 20
Cuota carne bovina a la Unión Europea
Certificados de autenticidad entregados a partir de julio 2013
Cantidad en toneladas



Fuente: elaborado por Odepa con información de Faenacar.

semanas