



Boletín carne bovina: tendencias de producción, precios y comercio exterior

Información a septiembre 2011 para beneficio y producción
Información a octubre 2011 para precios y comercio exterior

**Boletín carne bovina: tendencias de producción, precios y comercio exterior
Noviembre 2011**

Verónica Echávarri, Ivonne López y Raúl Amunátegui

Publicación de la Oficina de Estudios y Políticas Agrarias (Odepa)
del Ministerio de Agricultura, Gobierno de Chile

Director y Representante Legal

Gustavo Rojas Le-Bert

Se puede reproducir total o parcialmente citando la fuente

Teatinos 40, piso 8. Santiago, Chile

Teléfono : (56- 2) 3973000

Fax : (56- 2) 3973111

www.odepa.gob.cl



Contenido

Introducción

[4](#)

Cuadro	Descripción	Página
1	Resumen de indicadores del sector carne	6
2	Beneficio de ganado en mataderos en número de cabezas	7
3	Beneficio de ganado en mataderos en toneladas de carne en vara	8
4	Beneficio de bovinos en mataderos en número de cabezas	11
5	Beneficio de bovinos en mataderos en toneladas de carne en vara	12
6	Distribución regional del beneficio de ganado bovino en número de cabezas	20
7	Exportaciones de carne de bovino por destino	28
8	Exportaciones de carne de bovino por producto y destino	29
9	Exportaciones de subproductos bovinos por destino	31
10	Exportaciones de cueros por producto y destino	32
11	Importaciones de carne de bovino por origen	33
12	Importaciones de carne de bovino por producto y origen	35
13	Importaciones de subproductos bovinos por tipo y origen	36
14	Importaciones de cueros por tipo y origen	37
15	Chile. Disponibilidad aparente de carnes por habitante	39

Gráfico	Descripción	Página
1	Beneficio de ganado en número de cabezas	9
2	Beneficio de ganado en toneladas de carne en vara	10
3	Producción mensual de carne bovina en toneladas en vara - Sep 2009 - Sep 2011	13
4	Producción mensual de carne bovina en toneladas en vara - Sep 2010 - Sep 2011	14
5	Beneficio de ganado bovino por categoría en número de cabezas	15
6	Beneficio de ganado bovino por categoría en toneladas	16
7	Beneficio de ganado bovino en vara - Peso promedio en kilos por categoría	17
8	Beneficio de novillos en número de cabezas	18
9	Beneficio de vacas y vaquillas en número de cabezas	19
10	Distribución regional del beneficio de ganado bovino en número de cabezas	21
11	Precio promedio del novillo vivo a productor en pesos nominales sin IVA	22
12	Precio promedio de novillo vivo a productor en pesos reales sin IVA	23
13	Variación porcentual del precio real mensual del novillo vivo respecto del mes anterior	24
14	Precio promedio general del ganado bovino para faena en pesos por kilo vivo	25
15	Precio promedio general del ganado bovino para engorda y crianza en pesos por kilo vivo	26
16	Evolución mensual del precio real de la carne en vara categoría "V"	27
17	Evolución mensual de las exportaciones de carne de bovino - seis principales destinos	30
18	Importaciones mensuales de carne bovina en toneladas	34
19	Precios mensuales del novillo vivo en países del Mercosur y Chile	38
20	Cuota carne bovina a la Unión Europea	40

Introducción

El sector productor de carne bovina se encuentra con buenas expectativas de precios, lo que lo ha llevado a un periodo de retención de vientres. Si bien la faena ha bajado en la mayoría de las categorías animales (-13,2% en el período enero-septiembre) como una respuesta para aumentar la masa ganadera, esta disminución es más pronunciada en la categoría de vacas gordas (-22,4%).

El beneficio en número de cabezas durante el mes de septiembre generalmente es inferior al mes previo, debido al aumento que se produce en la faena durante agosto, a fin de abastecerse de productos para las fiestas patrias. Durante este año, la variación fue de -13% entre los meses de agosto y septiembre, muy semejante a lo ocurrido en 2010. Pero comparando la producción de carne bovina de ambos años durante el mes de septiembre, en el presente año es mucho menor, de 15.841 toneladas en 2010 a 14.216. Lo anterior es concordante con la baja generalizada que se ha producido durante todo el año 2011. Esto puede ser resultado de un menor número de animales disponibles o como reflejo de la retención en la que se encuentra la ganadería bovina.

En cuanto al precio real de novillos vivos en la Región Metropolitana, desde su punto más bajo del año que corresponde al mes de junio, éste ha ido en aumento pasando desde \$903 a \$1.016 por kilo vivo en octubre. Esto puede deberse a la disminución en la masa disponible para faenado, lo que condiciona el alza de precios. Para los últimos meses del año la tendencia histórica es que los precios de la Región Metropolitana presenten una leve baja. Se debe destacar que algunos países del Mercosur han experimentado bajas en el precio en dólares de sus novillos vivos, como es el caso ya conocido de Paraguay por el cierre de mercados a causa del brote de Fiebre Aftosa y, el de Brasil, por la fuerte apreciación del Real durante el mes de septiembre.

Respecto a las exportaciones de carne bovina, de las 288 toneladas enviadas durante el mes de octubre, 50,9% tuvo como destino Alemania y 25,7% Francia. Es decir, con la apertura de la cuota libre de arancel a la UE se han desfavorecido los envíos a EE.UU., Israel y Cuba. Con respecto a las importaciones, éstas se incrementaron en 2,7% en relación al mes de septiembre y, el espacio dejado por Paraguay, fue utilizado por los abastecedores habituales, quedando Brasil como responsable del 48,9% de la carne que ingresó al país durante este último mes y, Argentina, del 26,2%.

La producción de carnes de aves y cerdos durante el mes de septiembre mantiene la tendencia del año, incrementándose respecto al mismo mes del año anterior en alrededor de 12%. De esta forma, la producción acumulada para el año se encuentra 6,9% más alta que el 2010 en el caso de los porcinos y 11,4% en las aves. Al interior de las aves, el mayor dinamismo lo presenta la carne de pollo, con un crecimiento acumulado de 12,3%, mientras que la producción de carne de pavo crece en 6,3%. El destino de estos productos está orientado tanto a la población nacional como a las exportaciones. Estas últimas han crecido en volumen un 6,1% la carne de cerdo y 12,1% la de aves durante el período enero agosto de 2011.

La situación de los ovinos difiere del comportamiento que había tenido hasta la fecha, con un crecimiento de la producción de 6,4% respecto al mismo período del año anterior. En septiembre la producción bajó bruscamente (-29,4%) en comparación con septiembre de 2010. Sin embargo, hay que notar que en términos de volumen de animales faenados durante septiembre, la baja corresponde sólo a 1.264 animales, ya que la faena de los meses de invierno es tradicionalmente baja. Respecto al peso promedio de las canales, éste fue un kilo menor que en septiembre de 2010.

Cuadro 1				
Chile. Resumen de indicadores del sector carne				
Noviembre 2011				
Producción (ton)	Acumulado		% variación	Tendencia
	Ene - sep 2010	Ene - sep 2011		
Carne de bovino total	159.945,9	142.170,0	-11,1	Baja fuerte
Carne de vaca	39.077,1	31.783,2	-18,7	Baja fuerte
Carne de novillo	81.111,0	77.561,5	-4,4	Baja leve
Carne de cerdo total	371.362,8	396.844,3	6,9	Alza
Carne de ave total	432.306,5	481.571,7	11,4	Alza fuerte
Carne de ave broiler	362.209,2	406.638,8	12,3	Alza fuerte
Carne de pavo	66.286,9	70.436,3	6,3	Alza
Precios Pesos reales de noviembre 2011	Promedio		% variación	Tendencia
	Ene - oct 2010	Ene - oct 2011		
Cerdos en pie	780,8	815,9	4,5	Alza leve
Cerdos en vara	1.177,1	1.317,3	11,9	Alza fuerte
Novillos en pie	850,3	982,6	15,6	Alza fuerte
Vacas en pie	560,0	647,3	15,6	Alza fuerte
Pollos vivos	651,9	659,3	1,1	Alza leve
Pollos faenados	1.071,6	1.060,2	-1,1	Baja leve
Precios	Promedio		% variación	Tendencia
	Ene - oct 2010	Ene - oct 2011		
Maíz				
Precio internacional (US\$/ton)	187,6	301,4	60,7	Alza fuerte
Precio interno (\$/ton, sin IVA)	114.197	144.365	26,4	Alza fuerte
Harina de soja				
Precio internacional (US\$/ton)	318,0	388,8	22,3	Alza fuerte
Comercio exterior Cantidad (ton)	Acumulado		% variación	Tendencia
	Ene - oct 2010	Ene - oct 2011		
Importaciones:				
Carne de bovino total	104.878,0	102.084,0	-2,7	Baja leve
Carne de bovino refrigerada	99.371,3	97.143,6	-2,2	Baja leve
Carne de bovino congelada	5.506,4	4.935,1	-10,4	Baja fuerte
Carne de cerdo	10.695,0	12.852,0	20,2	Alza fuerte
Carne de ave	54.335,0	57.924,0	6,6	Alza
Hamburguesas	1.909,0	1.648,9	-13,6	Baja fuerte
Exportaciones:				
Carne de bovino	4.167,0	3.388,0	-18,7	Baja fuerte
Carne de cerdo	77.223,0	81.957,0	6,1	Alza
Carne de ave	71.658,0	80.323,0	12,1	Alza fuerte
Hamburguesas	1.477,1	1.383,7	-6,3	Baja

Fuente: elaborado por Odepa con antecedentes de INE, Reuters, Cotrisa, Odepa y estimaciones técnicas.

Cuadro 2
Chile. Beneficio de ganado en mataderos
Número de cabezas

Año	Mes	Bovinos	Ovinos	Porcinos	Equinos	Caprinos	Aves
2008		1.004.773	796.010	5.220.277	48.476	1.253	231.533.822
2009		867.220	779.852	5.143.112	40.076	1.164	236.276.694
2010		819.372	766.614	5.063.910	41.520	1.757	235.657.901
2010	Ene-sep	622.688	661.758	3.780.446	29.732	1.388	170.774.596
P / 2011	Ene-sep	540.380	687.408	3.933.079	34.088	1.028	193.149.716
2010	Enero	65.569	132.738	391.500	2.565	190	19.232.471
	Febrero	66.490	167.468	391.467	2.451	263	18.778.309
	Marzo	66.530	178.449	430.559	3.268	98	19.794.771
	Abril	70.611	111.424	418.966	3.074	320	14.659.747
	Mayo	77.306	36.788	414.797	3.586	133	14.912.069
	Junio	74.297	26.009	425.318	3.519	29	20.747.599
	Julio	69.913	2.249	430.254	3.539	14	22.091.543
	Agosto	70.646	1.680	456.942	3.485	74	20.961.915
	Septiembre	61.326	4.953	420.643	4.245	267	19.596.172
	Octubre	60.391	6.359	416.744	3.321	79	20.966.776
	Noviembre	66.402	21.518	436.649	3.430	80	21.292.904
	Diciembre	69.891	76.979	430.071	5.037	210	22.623.625
P / 2011	Enero	54.945	121.291	407.011	3.364	90	20.924.265
	Febrero	55.689	170.749	396.751	3.282	146	20.532.957
	Marzo	73.180	189.978	467.850	4.140	238	23.117.406
	Abril	55.837	131.925	403.789	3.555	254	20.257.442
	Mayo	65.524	58.738	451.034	4.516	130	21.545.070
	Junio	60.625	8.202	430.783	3.881	13	21.099.555
	Julio	57.718	1.645	435.503	3.619	27	21.155.746
	Agosto	62.649	1.191	475.367	3.569	35	22.571.613
	Septiembre	54.213	3.689	464.991	4.162	95	21.945.662
Variación sep 2011 / sep 2010 (%)		-11,60	-25,52	10,54	-1,96	-64,42	11,99
Variación acumulada en el año (%)		-13,22	3,88	4,04	14,65	-25,94	13,10

Fuente: elaborado por Odepa con información INE.

Nota: (P) indica cifras provisorias.

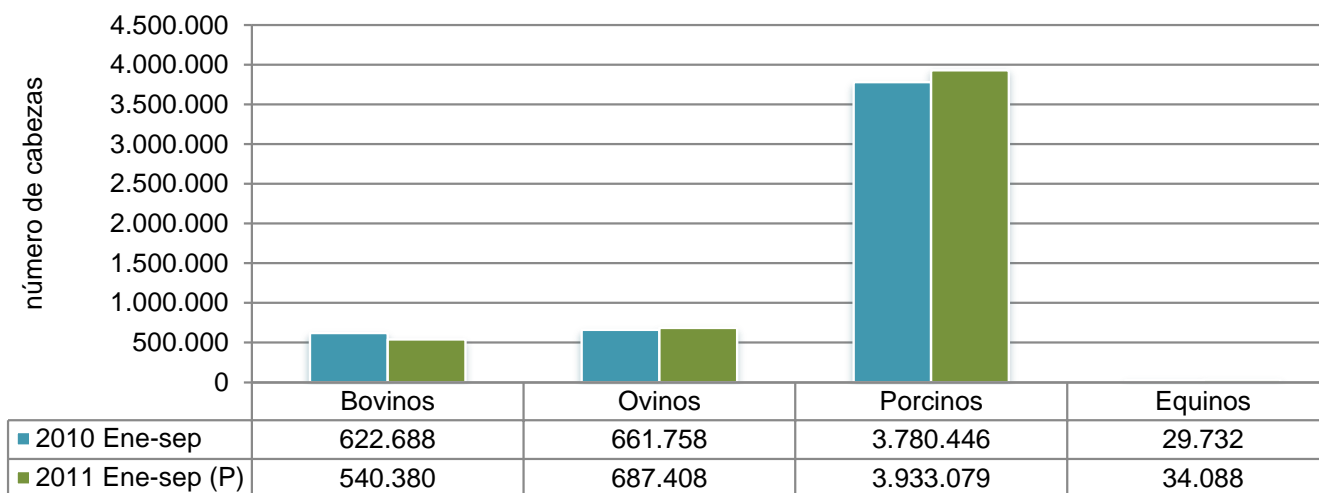
Cuadro 3
Chile. Beneficio de ganado en mataderos
Toneladas de carne en vara

Año	Mes	Bovinos	Ovinos	Porcinos	Equinos	Caprinos	Aves
2008		240.257,2	11.040,0	522.422,5	8.925,7	16,6	611.510,7
2009		209.853,4	10.698,4	513.740,7	7.280,9	14,8	604.048,2
2010		210.744,7	10.545,1	498.489,3	7.447,8	20,1	593.837,3
2010	Ene-sep	159.945,9	8.922,2	371.362,8	5.367,1	16,1	432.306,5
P / 2011	Ene-sep	142.170,0	9.497,3	396.844,3	6.189,9	16,9	481.571,7
2010	Enero	16.437,2	1.760,6	38.184,7	466,9	1,9	46.217,3
	Febrero	16.873,0	2.146,2	37.764,2	459,1	3,4	45.101,9
	Marzo	17.066,5	2.389,3	41.166,9	613,2	1,4	47.820,5
	Abril	18.230,6	1.566,5	40.516,9	563,7	3,7	40.774,2
	Mayo	19.847,9	540,6	40.578,6	656,2	1,9	40.120,2
	Junio	18.991,0	360,4	41.862,9	608,3	0,4	55.189,4
	Julio	18.172,1	42,8	43.251,7	637,4	0,3	56.282,0
	Agosto	18.486,9	33,6	46.167,5	626,8	0,7	52.232,8
	Septiembre	15.840,8	82,3	41.869,3	735,5	2,4	48.568,1
	Octubre	15.521,9	106,3	41.705,7	583,4	0,9	53.132,0
	Noviembre	17.164,4	368,2	43.209,9	607,1	0,9	53.452,6
	Diciembre	18.112,5	1.148,3	42.211,0	890,1	2,2	54.946,1
P / 2011	Enero	14.437,6	1.636,0	40.560,9	614,9	1,4	50.838,9
	Febrero	14.745,7	2.299,4	38.638,2	588,4	1,8	50.759,1
	Marzo	19.338,2	2.562,1	45.906,1	703,7	3,7	57.978,8
	Abril	14.607,9	1.889,0	40.357,1	590,7	3,9	50.992,4
	Mayo	17.188,0	876,8	46.230,9	901,3	2,2	55.697,4
	Junio	15.858,0	126,1	44.234,2	667,7	0,2	52.944,9
	Julio	15.252,7	30,4	44.849,5	649,5	0,4	51.919,0
	Agosto	16.526,2	20,0	49.042,9	717,9	2,0	56.182,7
	Septiembre	14.215,8	57,7	47.024,4	755,8	1,2	54.258,6
Variación sep 2011 / sep 2010 (%)		-10,26	-29,97	12,31	2,76	-49,73	11,72
Variación acumulada en el año (%)		-11,11	6,45	6,86	15,33	4,72	11,40

Fuente: elaborado por Odepa con información INE.

Nota: (P) indica cifras provisorias.

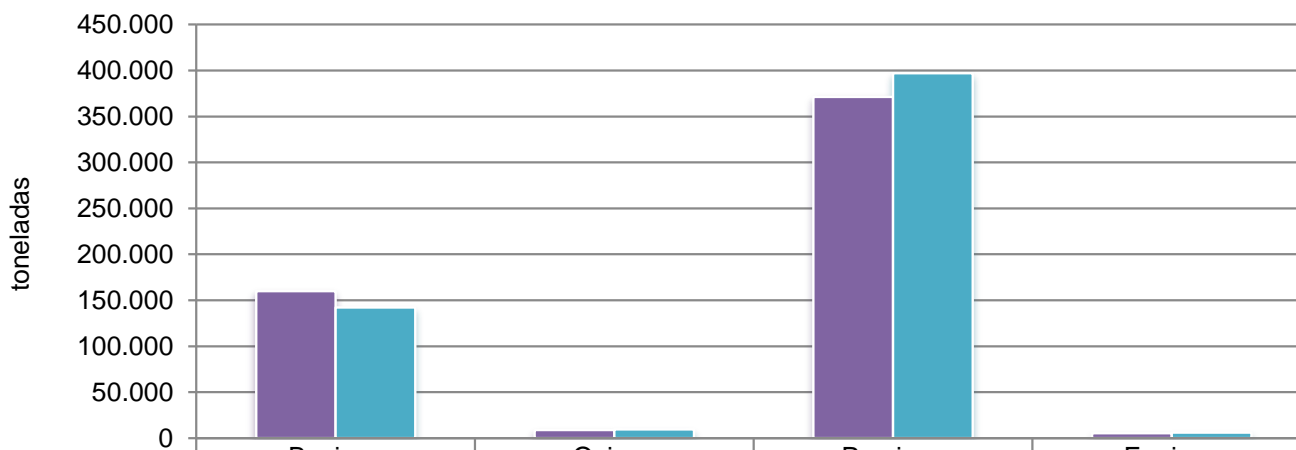
Gráfico 1
Chile. Beneficio de ganado en número de cabezas
Enero - septiembre 2010 y 2011



Fuente: elaborado por Odepa con información INE.

Nota: (P) indica cifras provisionarias.

Gráfico 2
Chile. Beneficio de ganado en toneladas en vara
Enero - septiembre 2010 y 2011



	Bovinos	Ovinos	Porcinos	Equinos
■ 2010 Ene-sep	159.945,9	8.922,2	371.362,8	5.367,1
■ 2011 Ene-sep (P)	142.170,0	9.497,3	396.844,3	6.189,9

Fuente: elaborado por Odepa con información INE.
 Nota: (P) indica cifras provisionarias.

Cuadro 4
Chile. Beneficio de bovinos en mataderos
Número de cabezas

Año	Mes	Total	Novillos	Vacas gordas	Vacas	Vacas carnaza	Bueyes	Toros y torunos	Vaquillas	Terneros y terneras
2008		1.004.773	475.412	255.468	275.894	20.426	22.726	23.248	187.676	19.817
2009		867.220	407.884	210.551	240.168	29.617	15.448	20.314	169.757	13.649
2010		819.372	404.973	184.926	208.237	23.311	25.788	22.985	148.948	8.443
2010	Ene-sep	622.690	302.361	142.787	160.608	17.821	20.490	17.139	114.985	7.107
P / 2011	Ene-sep	540.380	283.609	110.026	128.812	18.786	15.740	16.214	90.952	5.053
2010	Enero	65.569	31.126	14.347	15.929	1.582	1.139	1.625	15.205	545
	Febrero	66.490	32.086	14.762	16.740	1.978	1.490	2.034	13.428	712
	Marzo	66.530	29.779	17.978	19.870	1.892	1.824	1.980	12.192	885
	Abril	70.611	32.267	17.953	20.110	2.157	1.793	1.961	13.461	1.019
	Mayo	77.306	35.949	18.635	20.918	2.283	2.241	2.262	14.844	1.092
	Junio	74.299	34.435	16.851	19.578	2.727	2.615	1.907	14.601	1.163
	Julio	69.913	35.535	15.001	16.640	1.639	3.485	1.667	11.870	716
	Agosto	70.646	36.649	15.649	17.529	1.880	3.485	1.818	10.649	516
	Septiembre	61.326	34.535	11.611	13.294	1.683	2.418	1.885	8.735	459
	Octubre	60.391	33.475	12.585	14.063	1.478	1.702	1.664	9.069	418
	Noviembre	66.402	34.308	14.360	16.174	1.814	1.797	1.957	11.724	442
	Diciembre	69.891	34.829	15.194	17.392	2.198	1.799	2.225	13.170	476
P / 2011	Enero	54.945	27.872	11.586	12.877	1.291	1.530	1.600	10.772	294
	Febrero	55.689	29.806	11.004	12.267	1.263	1.575	1.978	9.661	402
	Marzo	73.180	37.733	15.464	17.258	1.794	2.035	2.380	13.058	716
	Abril	55.837	27.165	12.099	14.625	2.526	1.497	1.908	9.877	765
	Mayo	65.524	31.978	14.874	17.088	2.214	1.830	1.919	11.829	880
	Junio	60.625	30.508	12.793	16.037	3.244	1.716	1.668	9.992	704
	Julio	57.718	32.334	11.388	13.390	2.002	1.613	1.172	8.738	471
	Agosto	62.649	36.268	11.106	13.310	2.204	2.023	1.662	8.966	420
	Septiembre	54.213	29.945	9.712	11.960	2.248	1.921	1.927	8.059	401
Variación sep 2011 / sep 2010 (%)		-11,60	-13,29	-16,36	-10,03	33,57	-20,55	2,23	-7,74	-12,64
Variación acumulada en el año (%)		-13,22	-6,20	-22,94	-19,80	5,41	-23,18	-5,40	-20,90	-28,90

Fuente: elaborado por Odepa con información INE.

Nota: (P) indica cifras provisorias.

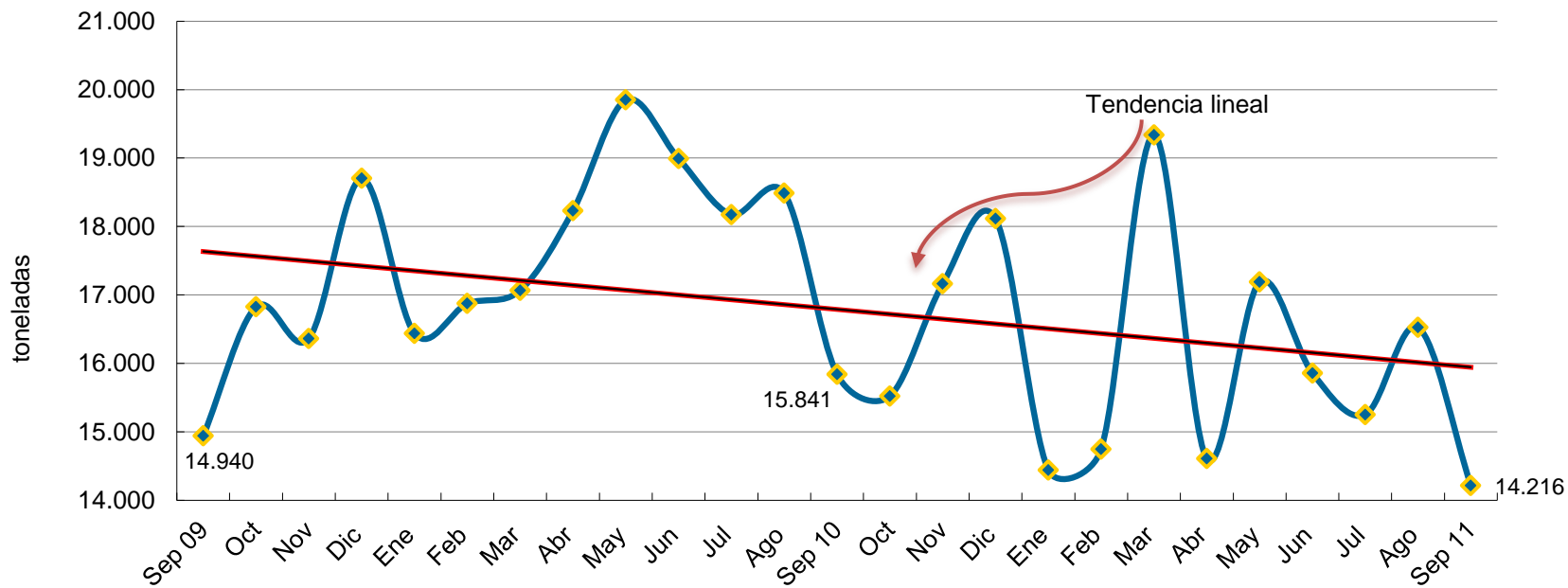
Cuadro 5
Chile. Beneficio de bovinos en mataderos
Toneladas de carne en vara

Año	Mes	Total	Novillos	Vacas gordas	Vacas	Vacas carnaza	Bueyes	Toros y torunos	Vaquillas	Terneros y terneras
2008		240.257,2	121.012,4	58.608	62.661,6	4.054	8.566,6	7.496,7	37.636,8	2.883,1
2009		209.853,4	105.014,3	49.991	55.817,0	5.826	6.040,7	6.483,6	34.515,2	1.982,6
2010		210.744,7	108.690,6	45.823	50.728,9	4.906	10.492,2	7.588,3	32.071,5	1.173,1
2010	Ene-sep	159.945,9	81.111,0	35.325,8	39.077,1	3.751,2	8.373,3	5.702,8	24.701,6	980,0
P / 2011	Ene-sep	142.170,0	77.561,5	27.687,8	31.783,2	4.095,4	6.536,7	5.528,0	20.030,5	730,1
2010	Enero	16.437,2	8.275,7	3.527,2	3.857,7	330,6	458,6	552,3	3.219,4	73,6
	Febrero	16.873,0	8.595,5	3.634,3	4.043,1	408,7	588,7	692,2	2.859,2	94,4
	Marzo	17.066,5	8.059,2	4.477,1	4.870,3	393,3	743,8	675,0	2.606,3	111,9
	Abril	18.230,6	8.805,4	4.523,6	4.980,8	457,1	742,7	662,8	2.896,6	142,3
	Mayo	19.847,9	9.578,7	4.692,2	5.194,3	502,1	907,0	765,4	3.246,9	155,6
	Junio	18.991,0	9.235,2	4.173,3	4.758,8	585,5	1.071,4	635,4	3.131,1	159,1
	Julio	18.172,1	9.504,6	3.676,5	4.017,9	341,4	1.459,3	537,7	2.550,6	102,0
	Agosto	18.486,9	9.877,6	3.788,2	4.173,7	385,4	1.425,7	581,0	2.353,6	75,3
	Septiembre	15.840,8	9.179,1	2.833,4	3.180,6	347,1	976,2	601,3	1.838,0	65,7
	Octubre	15.521,9	8.877,3	3.096,1	3.402,5	306,3	683,3	530,6	1.967,9	60,4
	Noviembre	17.164,4	9.237,6	3.599,0	3.979,5	380,4	711,1	631,1	2.540,0	65,0
	Diciembre	18.112,5	9.464,7	3.802,2	4.269,9	467,7	724,4	723,7	2.862,0	67,7
P / 2011	Enero	14.437,6	7.714,9	2.922,0	3.194,9	272,9	618,2	547,3	2.319,2	43,1
	Febrero	14.745,7	8.220,5	2.758,4	3.030,7	272,3	657,6	676,6	2.104,8	55,6
	Marzo	19.338,2	10.330,7	3.957,0	4.333,6	376,6	843,0	825,2	2.901,6	104,2
	Abril	14.607,9	7.402,5	3.075,8	3.649,5	573,8	624,3	665,4	2.154,1	112,0
	Mayo	17.188,0	8.722,0	3.797,0	4.287,2	490,2	776,0	665,8	2.607,2	129,8
	Junio	15.858,0	8.346,1	3.134,1	3.875,3	741,3	716,8	579,9	2.238,3	101,5
	Julio	15.252,7	8.901,4	2.830,9	3.268,2	437,3	672,2	400,8	1.944,5	65,6
	Agosto	16.526,2	9.853,0	2.791,3	3.257,5	466,2	845,6	542,1	1.966,8	61,2
	Septiembre	14.215,8	8.070,4	2.421,4	2.886,2	464,8	783,0	625,0	1.794,1	57,2
Variación sep 2011 / sep 2010 (%)		-10,26	-12,08	-14,54	-9,25	33,92	-19,79	3,94	-2,39	-13,03
Variación acumulada en el año (%)		-11,11	-4,38	-21,62	-18,67	9,17	-21,93	-3,07	-18,91	-25,50

Fuente: elaborado por Odepa con información INE.

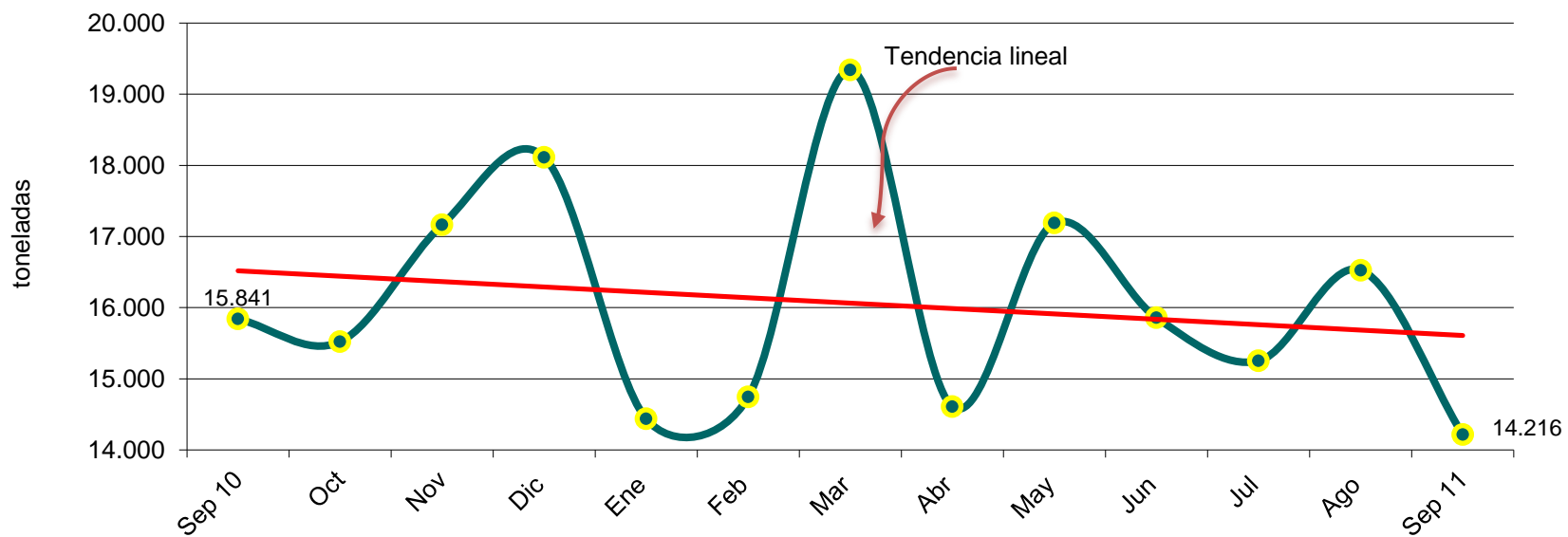
Nota: (P) indica cifras provisorias.

Gráfico 3
Chile. Producción mensual de carne bovina en toneladas en vara
Septiembre 2009 - septiembre 2011



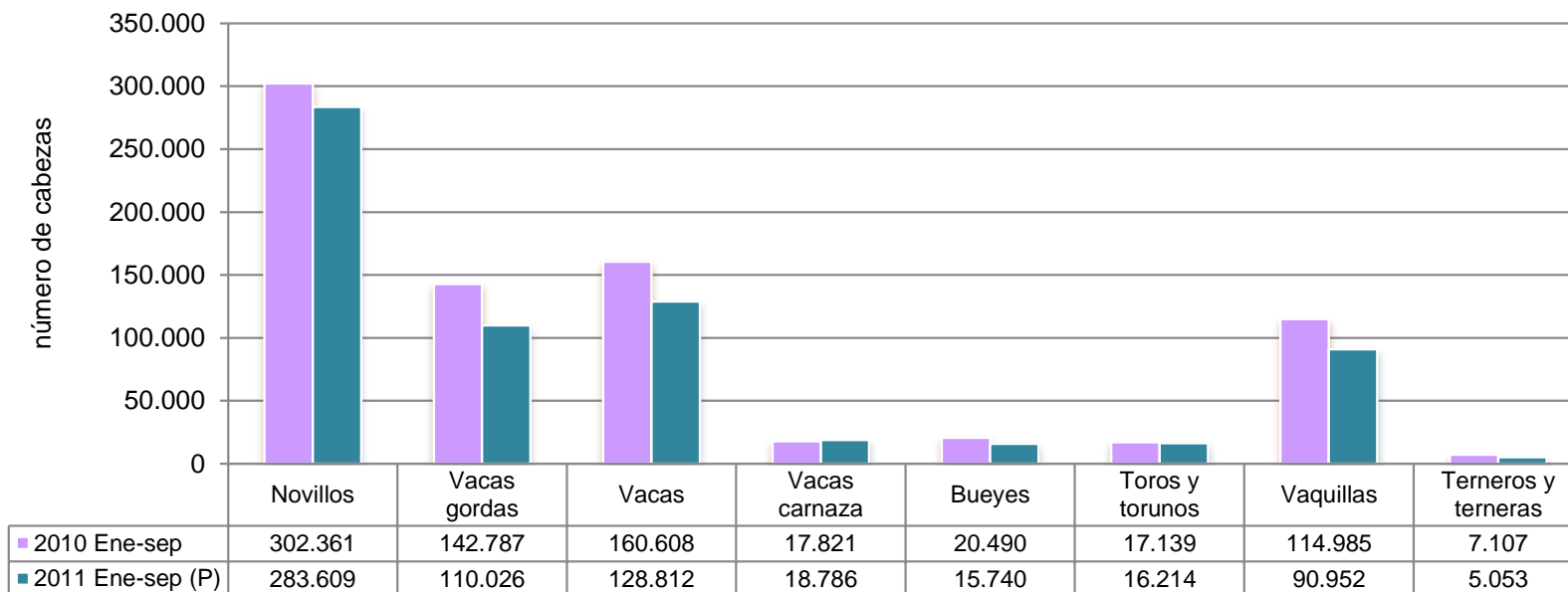
Fuente: elaborado por Odepa con información INE.

Gráfico 4
Chile. Producción mensual de carne bovina en toneladas en vara
Septiembre 2010 - septiembre 2011



Fuente: elaborado por Odepa con información INE.

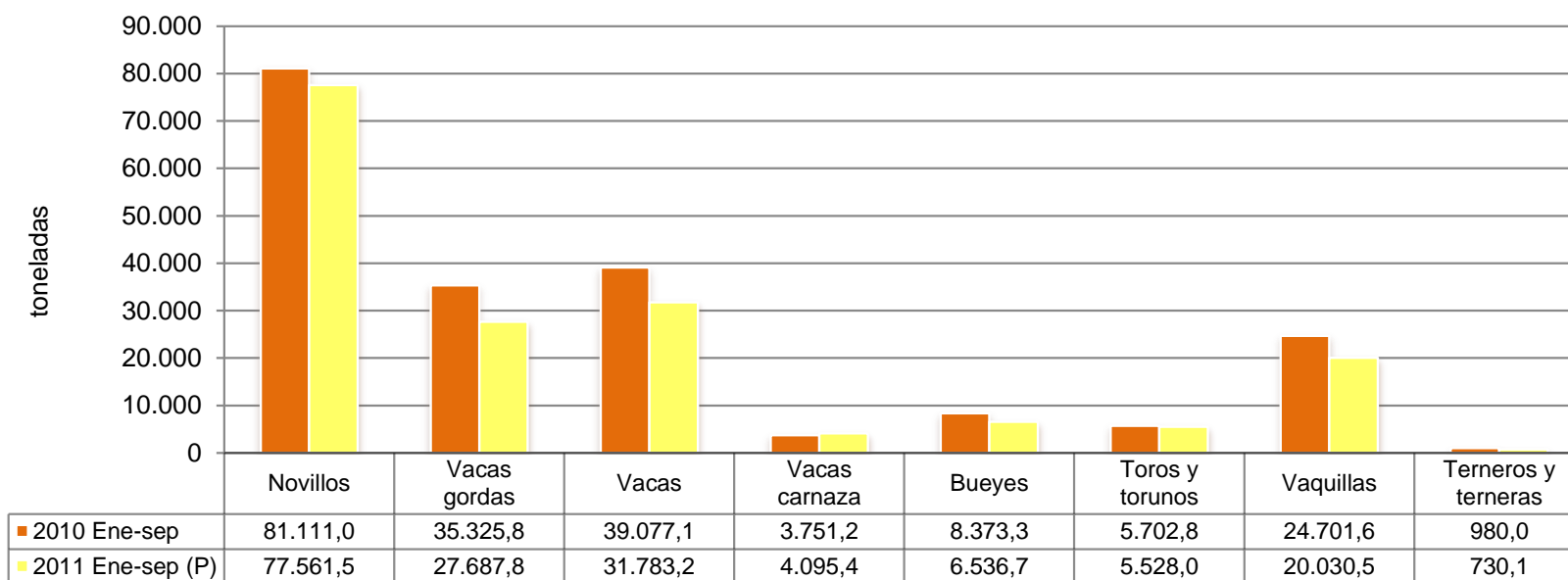
Gráfico 5
Chile. Beneficio de ganado bovino por categoría en número de cabezas
Enero - septiembre 2010 y 2011



Fuente: elaborado por Odepa con información INE.

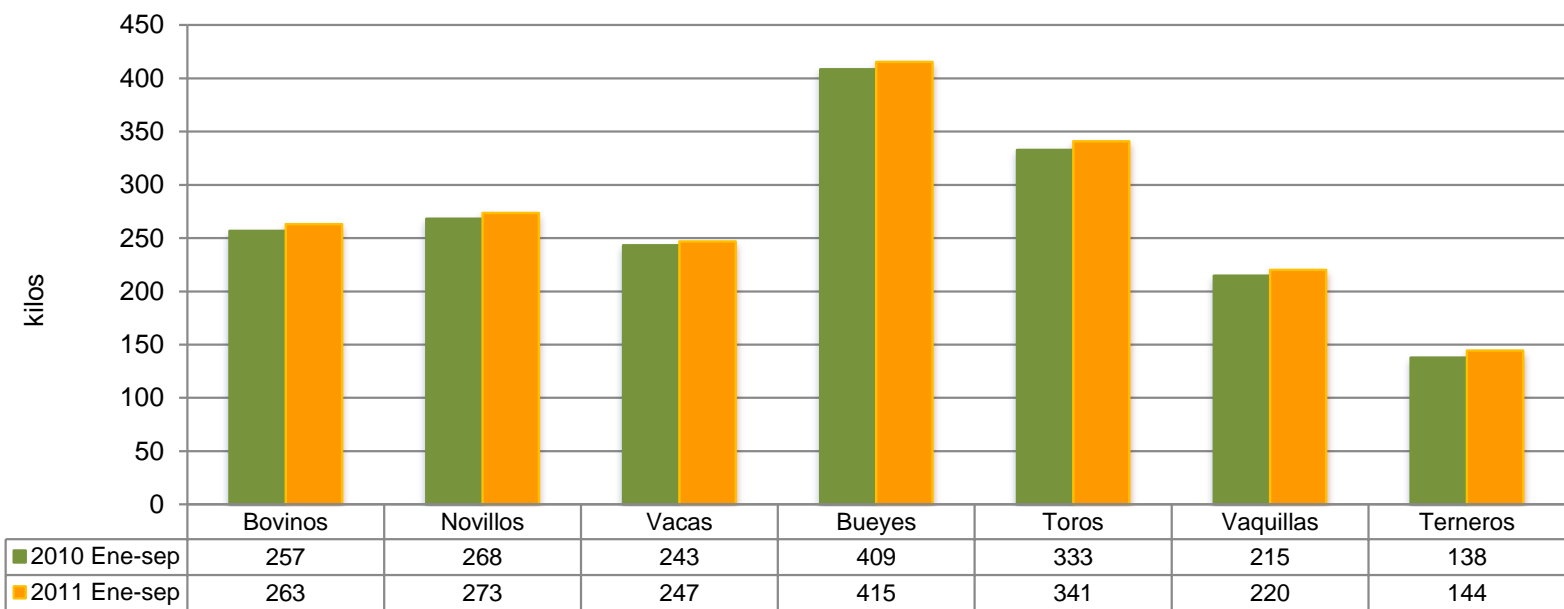
Nota: (P) indica cifras provisionarias.

Gráfico 6
Chile. Beneficio de ganado bovino por categoría en toneladas en vara
Enero - septiembre 2010 y 2011



Fuente: elaborado por Odepa con información INE.
 Nota: (P) indica cifras provisionarias.

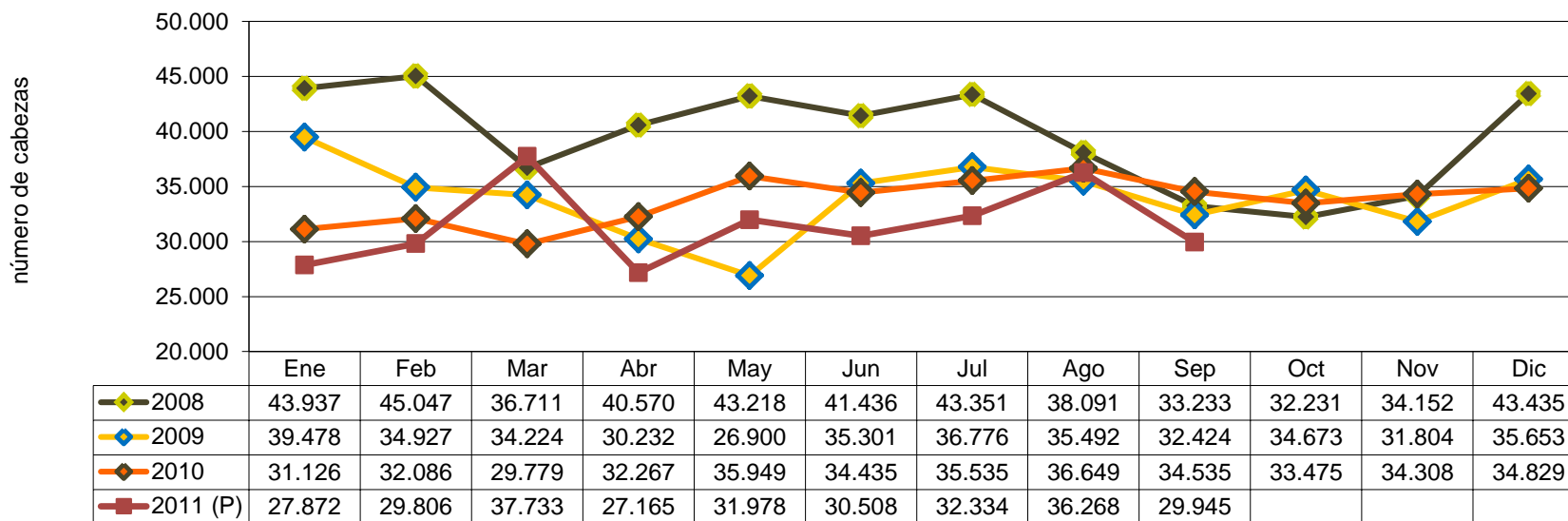
Gráfico 7
Chile. Beneficio de ganado bovino. Peso promedio por categoría en kilos en vara
Enero - septiembre 2010 y 2011



Fuente: elaborado por Odepa con información INE.

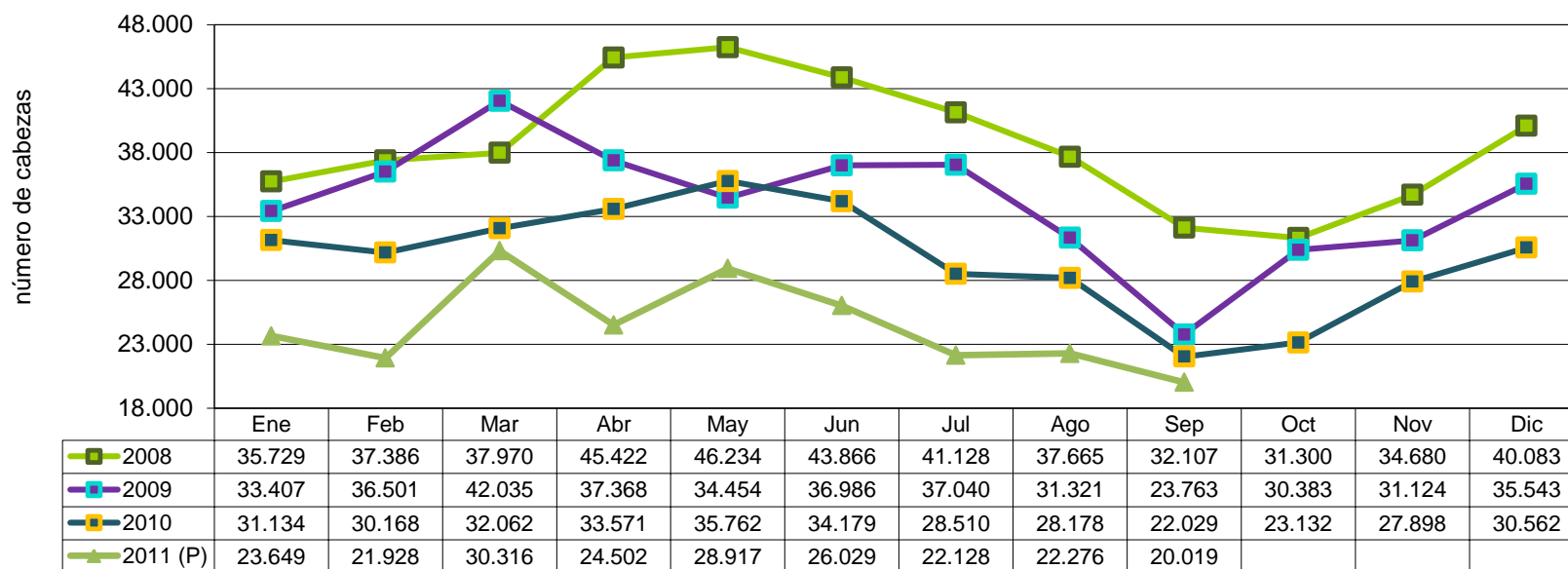
Nota: (P) indica cifras provisorias.

Gráfico 8
Chile. Beneficio de novillos en número de cabezas
Enero 2008 - septiembre 2011



Fuente: elaborado por Odepa con información INE.
 Nota: (P) indica cifras provisionarias.

Gráfico 9
Chile. Beneficio de vacas y vaquillas en número de cabezas
Enero 2008 - septiembre 2011



Fuente: elaborado por Odepa con información INE.
 Nota: (P) indica cifras provisionarias.

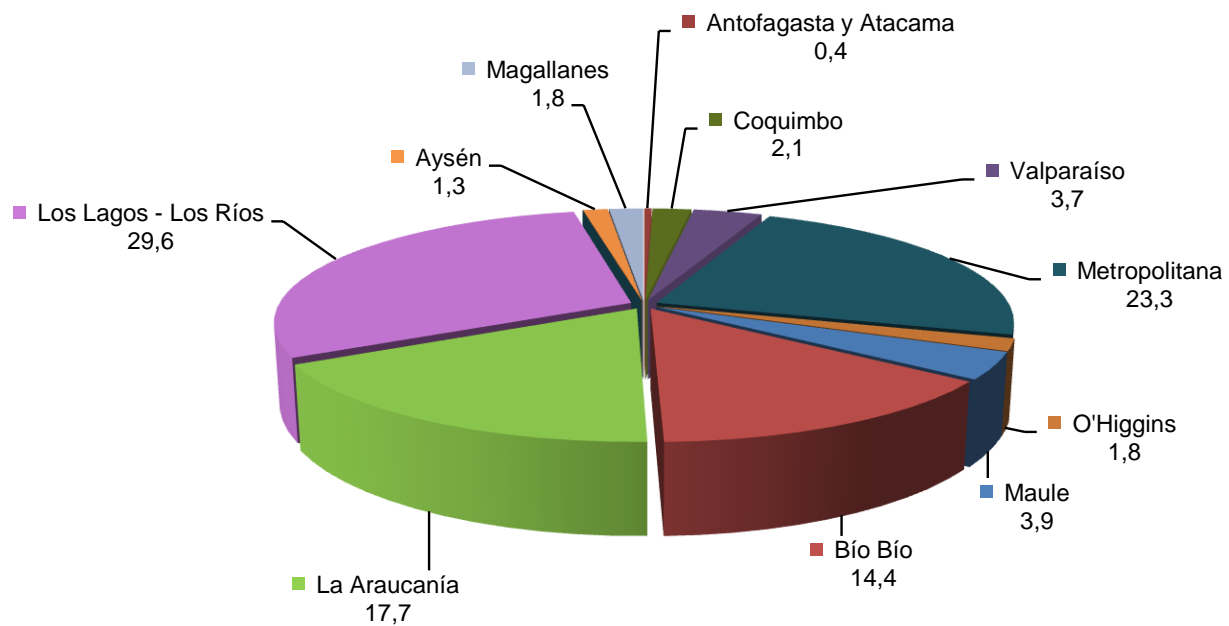
Cuadro 6
Chile. Distribución regional del beneficio de ganado bovino
Enero - septiembre 2011

Número de cabezas	Región	%	Ene	Feb	Mar	Abr	May	Jun	Jul	Ago	Sep
	Arica y Parinacota, Tarapacá	0,0	0	0	0	0	0	0	0	0	0
Antofagasta y Atacama	0,4	443	362	435	367	481	60	0	0	0	0
Coquimbo	2,1	1.092	1.207	1.296	1.139	1.255	1.330	1.423	1.427	1.097	2.235
Valparaíso	3,7	2.104	2.253	2.527	1.964	2.253	2.171	1.953	2.477	2.235	
Metropolitana	23,3	13.393	13.493	16.440	13.919	15.985	14.838	14.006	13.399	10.700	
O'Higgins	1,8	906	1.098	1.258	1.121	1.105	1.023	906	1.029	1.078	
Maule	3,9	2.273	2.353	2.809	1.862	2.381	2.126	2.038	2.485	2.492	
Bío Bío	14,4	6.791	7.533	10.969	7.938	9.216	8.903	8.022	8.627	9.947	
La Araucanía	17,7	9.781	10.347	13.296	9.757	9.888	9.447	9.624	12.379	11.120	
Los Ríos	8,0	4.901	5.265	6.457	5.018	5.580	5.010	5.115	5.868	14.124	
Los Lagos	21,6	11.949	10.395	15.988	11.368	14.031	12.296	12.994	13.510	820	
Aysén	1,3	721	697	874	707	925	795	822	813	820	
Magallanes	1,8	591	686	831	677	2.424	2.626	815	635	600	
Total país	100,0	54.945	55.689	73.180	55.837	65.524	60.625	57.718	62.649	54.213	
Toneladas	Región	%	Ene	Feb	Mar	Abr	May	Jun	Jul	Ago	Sep
	Arica y Parinacota, Tarapacá	0,0	0	0	0	0	0	0	0	0	0
Antofagasta y Atacama	0,4	106	85	105	85	109	15	0	0	0	
Coquimbo	2,1	281	304	339	292	326	357	371	388	290	
Valparaíso	3,4	489	527	605	481	526	554	501	619	559	
Metropolitana	23,9	3.608	3.669	4.445	3.746	4.276	4.013	3.779	3.559	2.836	
O'Higgins	1,7	244	288	316	284	293	236	218	265	262	
Maule	3,9	604	633	768	494	647	577	551	674	666	
Bío Bío	13,9	1.591	1.851	2.725	1.963	2.316	2.268	2.101	2.286	2.662	
La Araucanía	18,3	2.720	2.884	3.670	2.587	2.675	2.551	2.598	3.315	2.987	
Los Ríos	7,8	1.287	1.361	1.684	1.310	1.442	1.199	1.312	1.529	3.620	
Los Lagos	21,8	3.189	2.811	4.282	3.039	3.769	3.309	3.442	3.563		
Aysén	1,2	180	176	209	170	219	191	207	204	211	
Magallanes	1,6	139	157	190	158	592	589	173	124	124	
Total país	100,0	14.438	14.746	19.338	14.608	17.188	15.858	15.253	16.526	14.216	

Nota: en el mes de septiembre, el Instituto Nacional de Estadísticas (INE), agrupó la información de beneficios de ganado de las regiones de Los Ríos y Los Lagos. De este modo, para el mes de septiembre, la información de la Región de Los Lagos, incluye la cifra de la Región de Los Ríos.

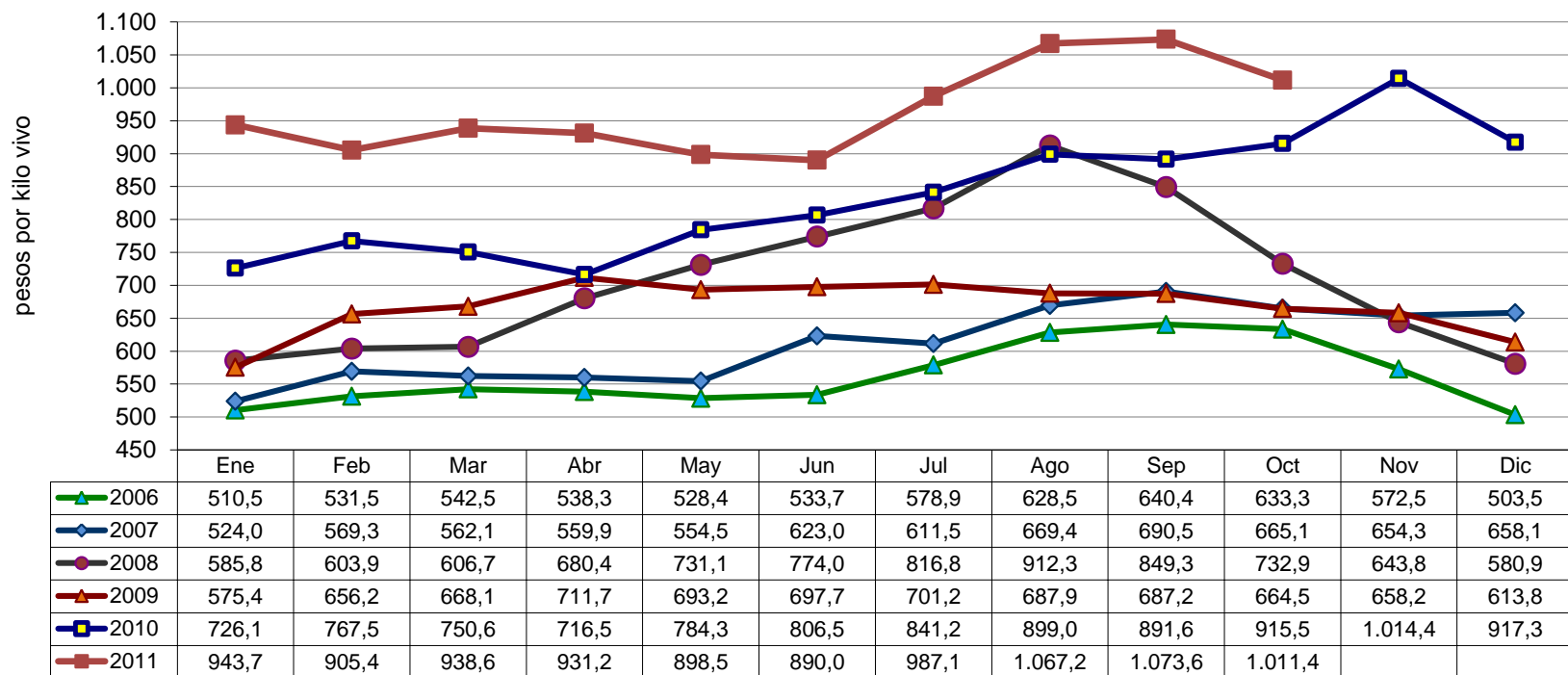
Fuente: elaborado por Odepa con información INE.

Gráfico 10
Chile. Distribución regional del beneficio de ganado bovino en número de cabezas (%)
Enero - septiembre 2011



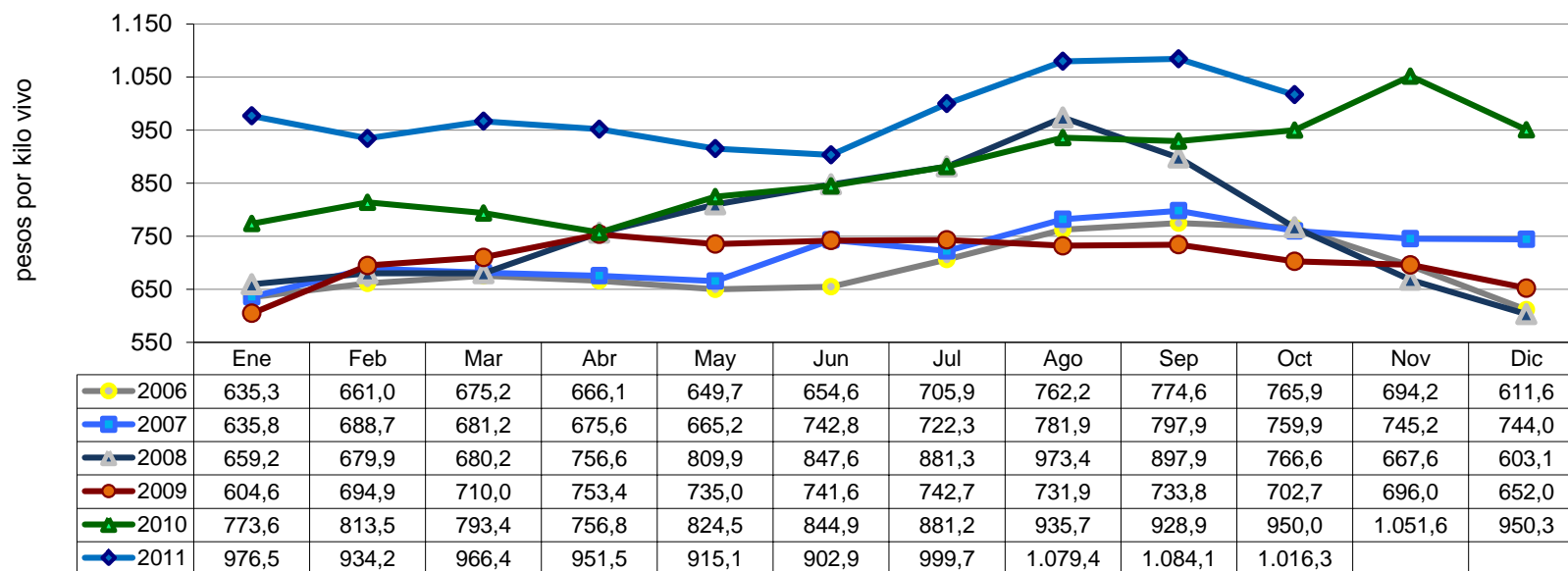
Fuente: elaborado por Odepa con información INE.

Gráfico 11
Chile . Precio promedio de novillo vivo a productor en pesos nominales sin IVA
Enero 2006 - octubre 2011



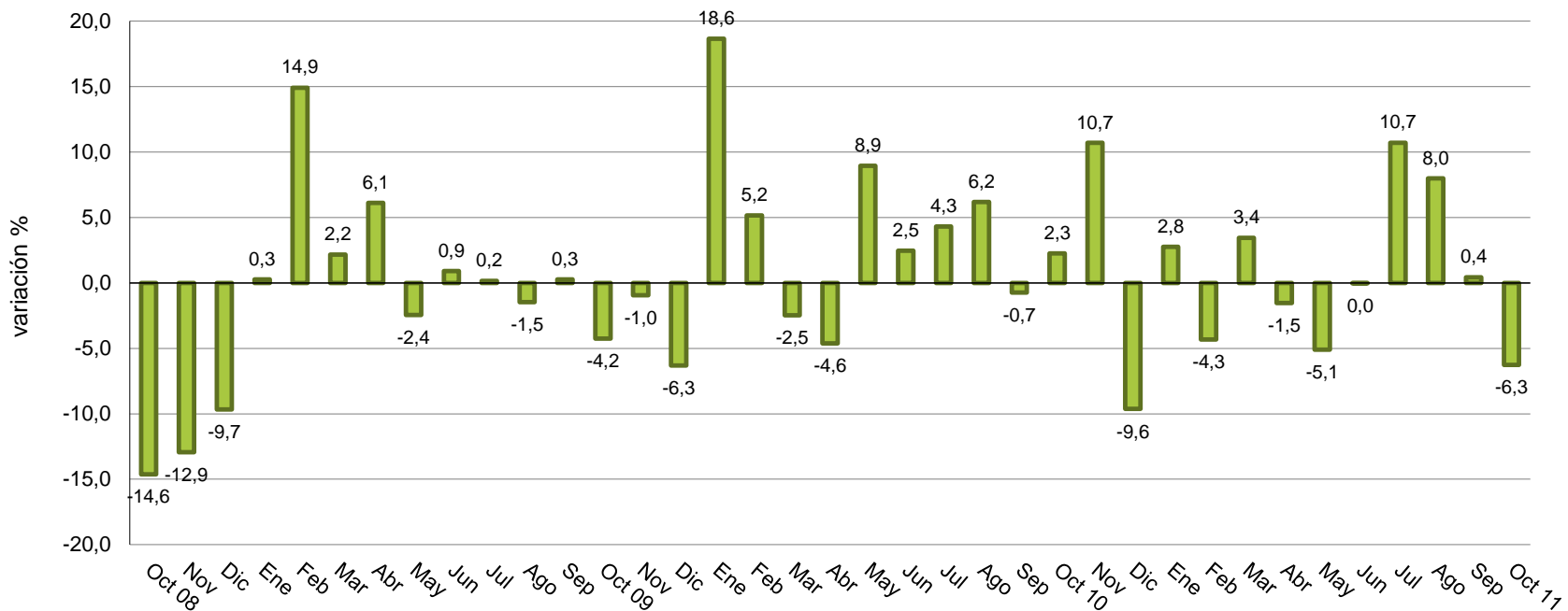
Fuente: elaborado por Odepa con información de la Feria Tattersall de Melipilla.

Gráfico 12
Chile. Precio promedio de novillo vivo a productor en pesos reales sin IVA
(IPC octubre 2011)
Enero 2006 - octubre 2011



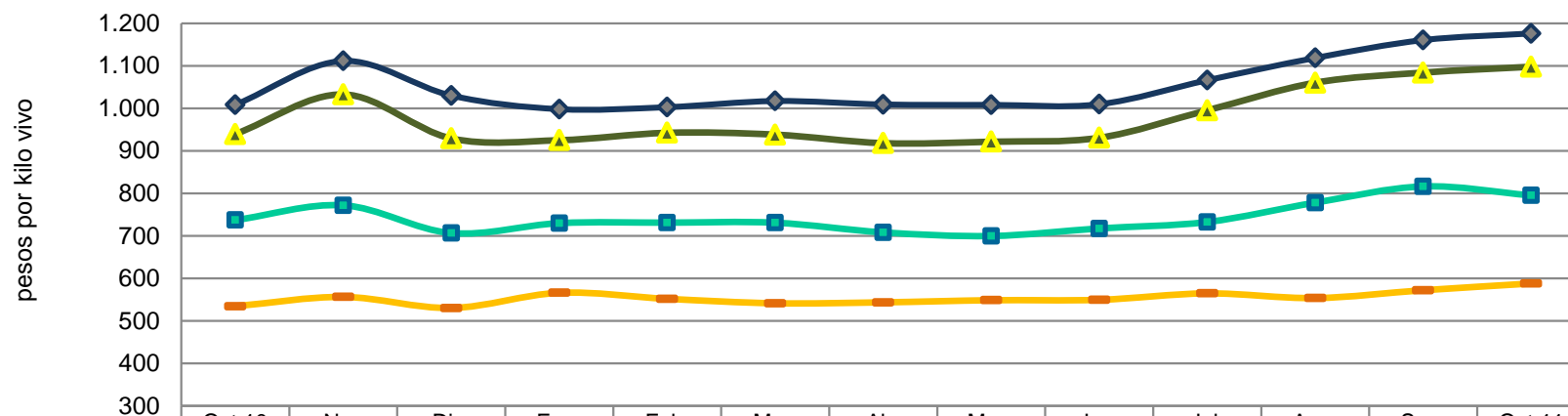
Fuente: elaborado por Odepa con información de la Feria Tattersall de Melipilla.

Gráfico 13
Chile. Variación porcentual del precio real mensual del novillo vivo respecto del mes anterior
(IPC octubre 2011)
Octubre 2008 - octubre 2011



Fuente: elaborado por Odepa con información de la Feria Tattersall de Melipilla.

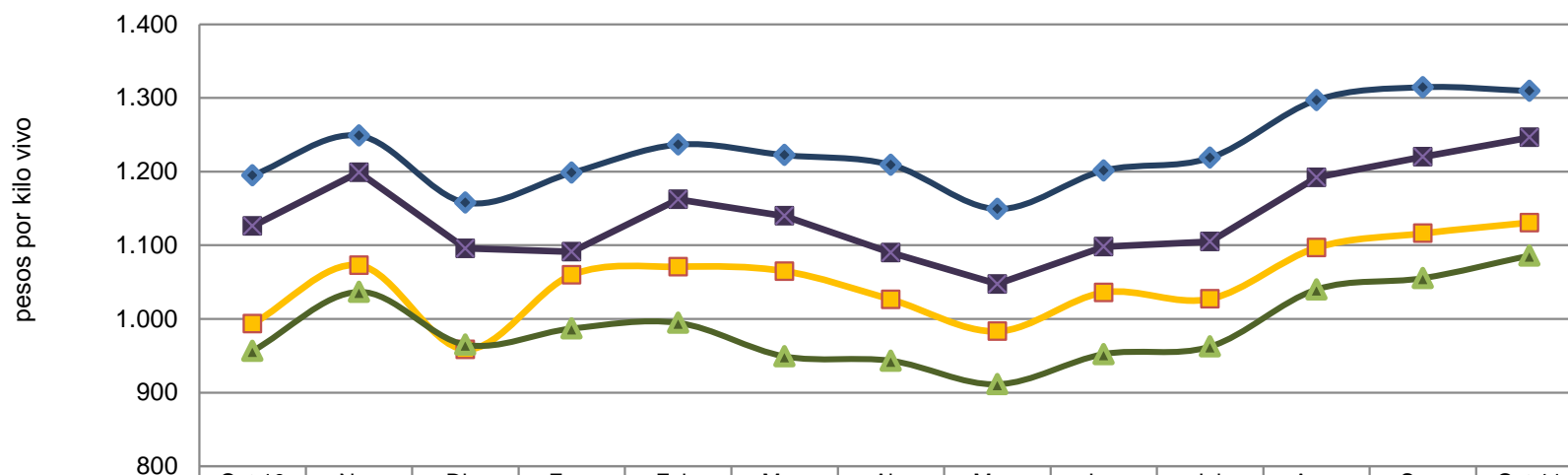
Gráfico 14
Chile. Precio promedio general del ganado bovino para faena en pesos por kilo vivo
Octubre 2010 - octubre 2011



	Oct 10	Nov	Dic	Ene	Feb	Mar	Abr	May	Jun	Jul	Ago	Sep	Oct 11
◆ Novillo gordo	1.008	1.111	1.030	998	1.003	1.017	1.009	1.008	1.010	1.066	1.118	1.161	1.176
■ Vaca gorda	737	772	707	730	731	731	708	700	717	733	778	816	795
▲ Vaquilla gorda	940	1.033	929	925	942	938	918	921	931	995	1.060	1.084	1.098
● Vaca carnaza	535	556	530	566	552	541	544	549	550	565	554	572	588

Fuente: elaborado por Odepa con información de Afech A.G.

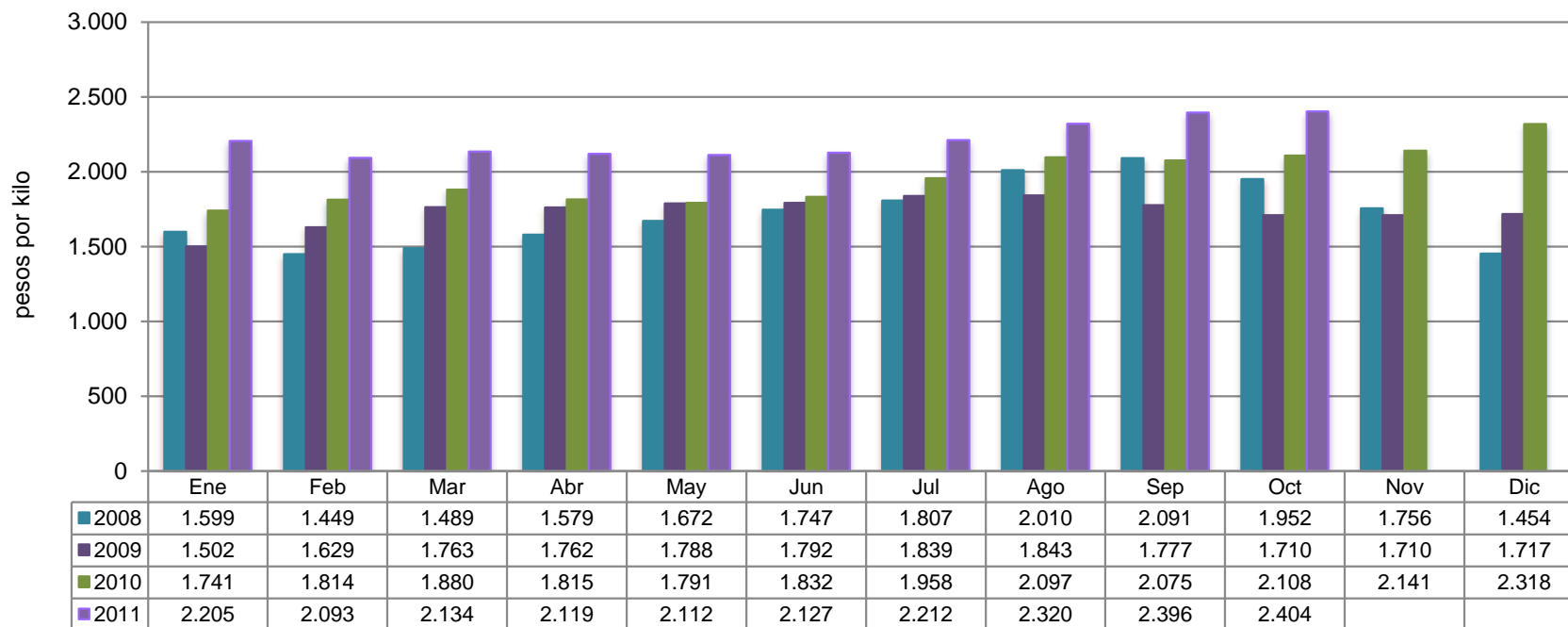
Gráfico 15
Chile. Precio promedio general del ganado bovino para engorda y crianza en pesos por kilo vivo
Octubre 2010 - octubre 2011



	Oct 10	Nov	Dic	Ene	Feb	Mar	Abr	May	Jun	Jul	Ago	Sep	Oct 11
◆ Terberos	1.195	1.249	1.158	1.198	1.237	1.222	1.209	1.149	1.201	1.219	1.297	1.315	1.309
■ Novillo engorda	993	1.073	959	1.060	1.071	1.065	1.026	983	1.036	1.027	1.097	1.116	1.131
▲ Vaquilla engorda	956	1.037	965	987	995	949	943	911	952	962	1.040	1.055	1.086
✕ Termeras	1.126	1.199	1.096	1.091	1.163	1.140	1.090	1.047	1.098	1.105	1.192	1.220	1.246

Fuente: elaborado por Odepa con información de Afech A.G.

Gráfico 16
Chile. Evolución mensual del precio real de la carne en vara categoría "V"
Santiago - IPC octubre 2011
Enero 2008 - octubre 2011



Fuente: Odepa.

Cuadro 7
Chile. Exportaciones de carne de bovino por destino

País	Cantidad (toneladas)				Valor (miles de US\$ FOB)				
	2010	Enero - octubre		Var. % 11/10	2010	Enero - octubre		Var. % 11/10	% Part.2011
		2010	2011			2010	2011		
Alemania	1.219	832	936	12,5	11.193	7.267	9.914	36,4	40,7
EE.UU.	1.344	1.241	582	-53,1	5.904	5.496	3.570	-35	14,6
Israel	305	168	622	270,2	1.743	893	3.326	272,5	13,6
Cuba	337	337	568	68,5	987	987	2.049	107,6	8,4
Reino Unido	412	409	102	-75,1	3.105	3.010	1.228	-59,2	5
España	200	169	42	-75,1	1.825	1.494	920	-38,4	3,8
Italia	2	2	100	4900	105	105	800	661,9	3,3
Francia	329	286	147	-48,6	895	693	412	-40,5	1,7
Suecia	6	4	8	100	209	137	341	148,9	1,4
Holanda	107	99	28	-71,7	1.228	1.119	336	-70	1,4
Subtotal	4.261	3.547	3.135	-11,6	27.194	21.201	22.896	8	93,9
Otros países	660	620	253	-59,2	7.343	7.058	1.489	-78,9	6,1
Total	4.921	4.167	3.388	-18,7	34.537	28.259	24.385	-13,7	100

Fuente: elaborado por Odepa con información del Servicio Nacional de Aduanas.

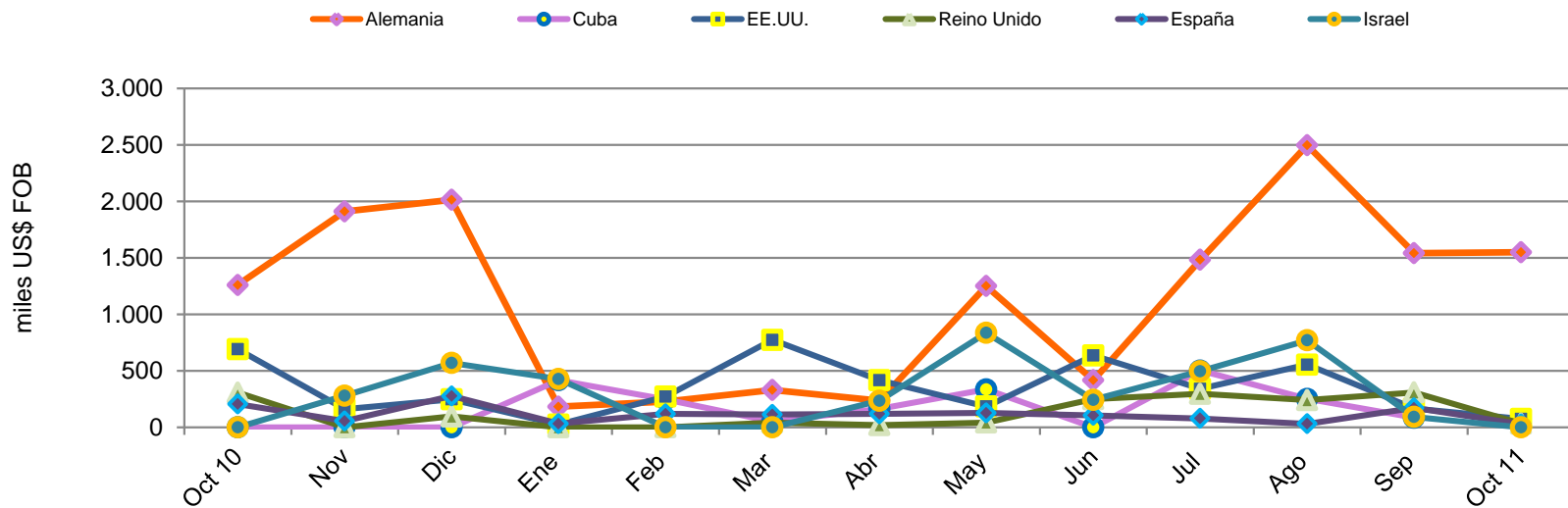
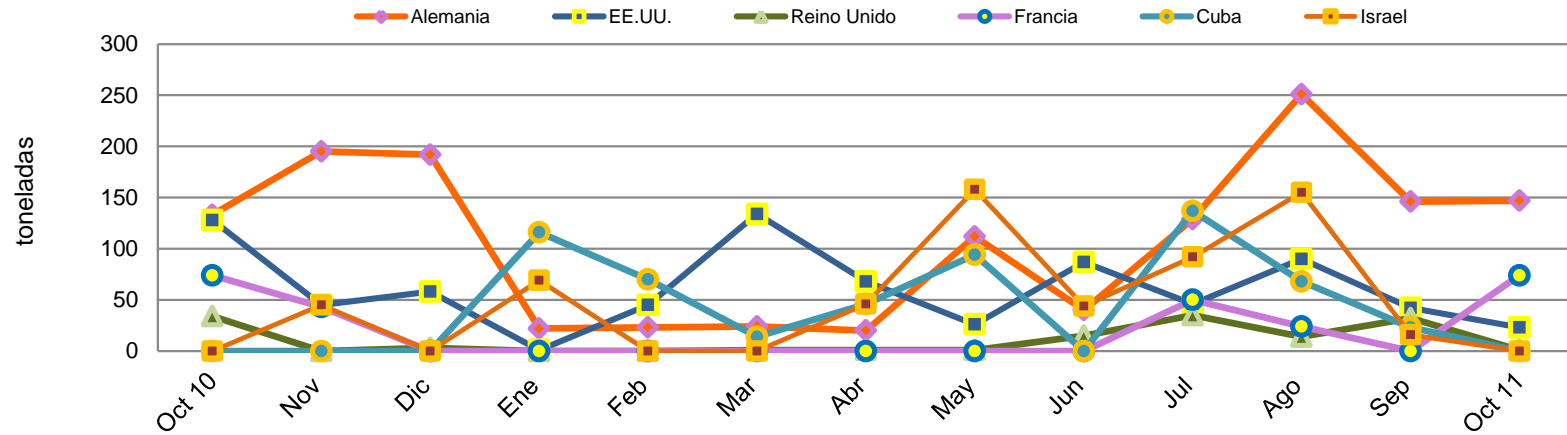
Nota: cifras sujetas a actualizaciones.

Cuadro 8								
Chile. Exportaciones de carne de bovino por producto y destino								
País	Código	Producto	Cantidad (toneladas)			Valor (miles US\$ FOB)		
			2010	Enero - octubre		2010	Enero - octubre	
				2010	2011		2010	2011
Alemania	02012000	Carne bovina en trozos sin deshuesar, fresca o refrigerada	91,1	70,1	30,0	1.183,7	868,1	456,1
Bélgica			1,3	1,3	0,0	13,2	13,2	0,0
Brasil			0,0	0,0	0,3	0,0	0,0	6,3
EE.UU.			29,6	29,6	0,0	158,6	158,6	0,0
España			4,6	2,9	2,0	76,4	33,8	34,1
Reino Unido			0,1	0,1	0,3	1,2	1,2	3,5
Subtotal			126,7	103,9	32,7	1.433,2	1.075,0	500,1
Alemania	02013000	Carne bovina deshuesada fresca o refrigerada (total)	1.022,4	667,8	737,5	9.214,5	5.699,4	7.981,7
Bélgica			23,5	23,5	0,0	252,4	252,4	0,0
Brasil			0,0	0,0	5,4	0,0	0,0	246,3
China			0,1	0,1	0,0	5,0	5,0	0,0
Colombia			0,0	0,0	0,1	0,0	0,0	1,2
Dinamarca			0,3	0,3	0,0	18,5	18,5	0,0
EE.UU.			276,0	274,8	29,2	1.548,2	1.498,2	351,5
España			32,4	27,6	22,6	783,3	648,8	709,1
Holanda			76,5	75,7	11,1	917,4	879,2	236,1
Italia			2,4	2,4	37,8	105,1	105,1	288,8
Japón			0,0	0,0	13,2	0,0	0,0	78,9
Perú			13,7	9,9	3,7	105,2	53,4	73,0
Puerto Rico			9,7	9,7	0,0	29,4	29,4	0,0
Reino Unido			251,0	248,1	67,1	2.504,1	2.409,2	1.052,3
Rusia			0,0	0,0	1,1	0,0	0,0	54,0
Suecia			6,0	3,8	4,1	207,6	137,0	205,9
Suiza	2,1	0,9	1,3	143,7	55,7	95,1		
Subtotal			1.716,1	1.344,6	934,1	15.834,4	11.791,1	11.373,9
EE.UU.	02021000	Carne bovina en canales o medias canales, congeladas	0,4	0,4	0,0	6,1	6,1	0,0
Subtotal			0,4	0,4	0,0	6,1	6,1	0,0
Alemania	02022000	Carne bovina los demás cortes (trozos) sin deshuesar, congeladas	22,0	16,9	3,0	152,8	114,7	36,9
Dinamarca			0,0	0,0	6,9	0,0	0,0	101,2
EE.UU.			54,1	54,1	38,3	279,0	278,9	242,4
España			26,5	23,3	1,6	157,4	136,7	20,4
Francia			293,4	277,1	147,2	714,4	645,4	411,6
Holanda			3,3	0,0	3,5	26,3	0,0	13,3
Israel			179,6	106,1	381,5	1.022,4	566,6	2.030,6
Japón			0,5	0,4	0,8	3,1	2,1	5,0
Liberia			0,0	0,0	66,3	0,0	0,0	107,3
Perú			2,7	2,7	0,0	2,8	2,8	0,0
Puerto Rico			1,8	1,8	0,0	5,3	5,3	0,4
Reino Unido			11,2	11,2	0,1	92,8	92,8	0,4
Suecia			0,0	0,0	2,5	0,1	0,1	36,9
Terr. Británico en América			0,6	0,6	0,0	6,5	6,5	0,0
Subtotal			595,8	494,2	651,7	2.463,0	1.852,0	3.006,4
Alemania	02023000	Carne bovina deshuesada congelada (total)	83,6	77,5	165,7	641,9	584,6	1.439,0
China			0,1	0,1	0,0	0,2	0,2	0,0
Costa Rica			9,0	9,0	5,0	34,8	34,8	23,4
Cuba			337,0	337,0	568,4	987,1	987,1	2.048,5
Dinamarca			0,0	0,0	4,2	0,0	0,0	22,9
EE.UU.			983,6	882,0	514,7	3.911,8	3.554,5	2.975,7
España			136,5	115,1	16,0	807,6	674,4	156,5
Francia			35,5	8,7	0,0	180,3	47,5	0,0
Holanda			26,8	23,7	13,4	283,9	240,1	86,9
Hong Kong			14,6	14,6	16,2	37,6	37,6	47,5
Israel			125,2	61,5	240,6	720,8	326,1	1.294,9
Italia			0,0	0,0	61,8	0,0	0,0	510,8
Japón			38,8	25,6	18,5	185,0	112,9	105,4
Malta			12,8	12,8	10,4	62,0	62,0	72,3
México			22,2	22,2	40,7	49,9	49,9	159,1
Panamá			11,2	11,2	0,0	22,0	22,0	0,0
Perú			0,7	0,7	0,8	3,0	3,0	3,0
Portugal			18,4	18,4	0,0	152,4	152,4	0,0
Puerto Rico			13,7	13,7	3,4	49,8	49,8	15,0
Reino Unido			149,2	149,2	34,2	507,2	507,2	172,0
Rep. Checa			0,0	0,0	0,2	0,0	0,0	2,9
Rusia			46,6	24,5	47,6	154,2	86,8	173,5
Suecia			0,1	0,0	1,5	1,7	0,0	98,4
Terr. Británico en América	7,7	7,3	6,2	78,9	73,7	97,5		
Venezuela	404,9	404,9	0,0	5.919,7	5.919,7	0,0		
Vietnam	3,4	3,4	0,0	8,8	8,8	0,0		
Subtotal			2.481,7	2.223,3	1.769,5	14.800,5	13.535,1	9.505,1
Total general			4.920,7	4.166,5	3.388,0	34.537,2	28.259,2	24.385,4

Fuente: elaborado por Odepa con información del Servicio Nacional de Aduanas.

Nota: cifras sujetas a actualizaciones.

Gráfico 17
Chile. Evolución mensual de las exportaciones de carne de bovino en los seis principales destinos
Cantidad (toneladas) y valor (miles de US\$ FOB)
Octubre 2010 - octubre 2011



Fuente: elaborado por Odepa con información del Servicio Nacional de Aduanas.

Cuadro 9								
Chile. Exportaciones de subproductos bovinos por tipo y destino								
País	Código	Producto	Cantidad (toneladas)			Valor (miles US\$ FOB)		
			2010	Enero - octubre		2010	Enero - octubre	
				2010	2011		2010	2011
Colombia	02061000	Despojos comestibles de la especie bovina, frescos o refrigerados	0,0	0,0	0,0	0,0	0,0	0,0
EE.UU.			0,0	0,0	0,0	0,2	0,2	0,0
Perú			0,8	0,8	0,0	1,1	1,1	0,0
Subtotal			0,9	0,9	0,0	1,3	1,3	0,0
Hong Kong	02062100	Despojos comestibles lenguas de bovinos congeladas	0,0	0,0	8,9	0,0	0,0	27,2
Japón			440,5	379,9	329,0	3.196,9	2.728,8	2.583,3
Terr. Británico en América			0,1	0,1	0,1	1,0	1,0	1,3
Subtotal			440,7	380,0	338,1	3.197,9	2.729,9	2.611,8
Colombia	02062200	Despojos comestibles hígados de bovinos congelados	0,0	0,0	0,2	0,0	0,0	0,1
Japón			0,2	0,2	0,0	0,4	0,4	0,0
Terr. Británico en América			0,1	0,1	0,1	0,2	0,2	0,3
Subtotal			0,3	0,3	0,3	0,6	0,6	0,5
Alemania	02062900	Los demás despojos comestibles de bovinos, congelados	0,0	0,0	0,2	0,0	0,0	1,6
China			30,5	18,2	36,4	61,9	31,3	85,5
EE.UU.			0,1	0,1	9,0	0,3	0,3	15,5
España			4,1	4,1	0,1	18,2	18,2	0,2
Holanda			1,1	0,0	0,0	3,1	0,0	0,0
Hong Kong			159,6	159,6	148,5	320,6	320,6	289,8
Japón			176,9	152,7	112,5	477,7	404,4	327,8
México			230,5	200,2	261,2	289,5	242,4	303,6
Perú			242,4	204,9	62,4	244,9	209,1	67,4
Puerto Rico			3,8	3,8	1,4	14,6	14,6	6,8
Terr. Británico en América			0,3	0,3	0,3	0,6	0,6	1,5
Vietnam			23,2	23,2	0,0	37,9	37,9	0,0
Subtotal			872,5	766,9	632,0	1.469,5	1.279,6	1.099,7
Australia	02102000	Carnes de bovinos, saladas o en salmuera, secas o ahumadas	0,5	0,5	1,4	2,4	2,4	8,0
Japón			0,0	0,0	0,2	0,0	0,0	2,5
Subtotal			0,5	0,5	1,6	2,4	2,4	10,5
Colombia	16025000	Las demás preparaciones de bovinos, incluidas las mezclas	1.063,8	837,1	863,7	4.284,6	3.272,0	4.212,1
Cuba			277,9	107,1	0,0	725,2	285,7	0,0
Ecuador			450,5	402,1	391,0	1.845,7	1.624,1	1.952,7
EE.UU.			0,1	0,1	85,1	0,2	0,2	514,9
Japón			4,0	3,8	1,7	14,0	13,2	5,7
Perú			169,2	103,5	0,0	688,9	403,5	0,0
Puerto Rico			0,1	0,1	42,3	0,3	0,3	177,6
Terr. Británico en América			0,0	0,0	0,0	0,4	0,4	0,0
Venezuela			23,5	23,5	0,0	89,3	89,3	0,0
Subtotal			1.989,2	1.477,1	1.383,7	7.648,7	5.688,8	6.863,0
Total general			3.303,9	2.625,7	2.355,8	12.320,3	9.702,6	10.585,4

Fuente: elaborado por Odepa con información del Servicio Nacional de Aduanas.

Nota: cifras sujetas a actualizaciones.

Cuadro 10								
Chile. Exportaciones de cueros por producto y destino								
País	Código	Producto	Cantidad (toneladas)			Valor (miles US\$ FOB)		
			2010	Enero - octubre		2010	Enero - octubre	
				2010	2011		2010	2011
Argentina	41012000	Cueros y pieles enteras, en bruto, de bovinos y equinos hasta 8kg secas, 10kg para salados secos y 16kg para los frescos, salados verdes (húmedos) o conservados de otro modo	0,0	0,0	56,0	0,0	0,0	82,6
Hong Kong			239,8	239,8	0,0	318,7	318,7	0,0
Japón			18,8	18,8	0,0	34,5	34,5	0,0
Taiwán			45,9	45,9	0,0	65,2	65,2	0,0
Subtotal			304,5	304,5	56,0	418,4	418,4	82,6
Alemania	41015000	Cueros y pieles enteras, en bruto, de bovinos y equinos de peso unitario > a 16 kg	19,0	19,0	0,0	16,7	16,7	0,0
Argentina			0,0	0,0	19,4	0,0	0,0	22,0
Bolivia			71,7	71,7	0,0	60,6	60,6	0,0
China			673,7	632,7	268,0	843,8	784,2	494,8
Corea del Sur			33,2	33,2	0,0	51,5	51,5	0,0
EE.UU.			0,0	0,0	20,0	0,0	0,0	35,1
España			150,1	150,1	0,0	203,7	203,7	0,0
Holanda			0,0	0,0	50,0	0,0	0,0	87,7
Hong Kong			1.857,0	1.462,3	629,7	2.520,0	1.918,6	1.005,8
India			21,3	0,0	19,4	24,7	0,0	30,7
Italia			632,1	471,0	408,1	871,3	629,8	720,0
México			792,2	726,2	296,2	1.174,4	1.072,2	495,2
Paraguay			27,5	27,5	0,0	32,4	32,4	0,0
Portugal			0,0	0,0	19,1	0,0	0,0	31,7
Tailandia			474,1	373,0	271,5	720,9	564,3	429,6
Taiwán			158,8	139,7	39,2	186,0	165,8	41,5
Turquía	0,0	0,0	136,1	0,0	0,0	254,0		
Uruguay	210,3	210,3	0,0	234,1	234,1	0,0		
Vietnam	59,4	59,4	201,0	84,5	84,5	363,1		
Subtotal			5.180,5	4.376,1	2.377,8	7.024,5	5.618,2	4.011,2
China	41019000	Los demás cueros y pieles enteros de bovinos y equinos, incluidos los crupones, medio crupones y faldas	9,7	9,7	0,0	14,2	14,2	0,0
Subtotal			9,7	9,7	0,0	14,2	14,2	0,0
Argentina	41041100	Cueros y pieles curtidos de bovinos o equinos, en estado húmedo (incluido el wet blue, plena flor sin dividir; divididos con la flor	64,9	13,2	380,0	182,8	35,7	1.367,3
Brasil			84,5	84,5	0,0	180,3	180,3	0,0
China			662,6	519,5	799,7	1.495,7	1.301,9	1.202,0
Colombia			6,1	0,0	4,5	19,6	0,0	89,6
España			186,6	149,4	313,6	357,2	286,0	694,4
Holanda			0,0	0,0	18,5	0,0	0,0	117,9
Hong Kong			1.446,2	1.264,0	567,7	2.659,1	2.301,0	1.446,3
India			0,0	0,0	41,1	0,0	0,0	125,3
Iran			0,0	0,0	23,0	0,0	0,0	78,0
Italia			1.739,7	1.427,5	694,3	4.733,1	3.832,6	2.491,1
México			540,6	485,7	270,0	1.366,8	1.222,9	682,1
Perú			0,8	0,0	0,0	4,5	0,0	0,0
Portugal			331,2	147,3	85,0	1.167,2	471,6	422,3
Reino Unido			7,5	0,0	0,0	21,0	0,0	0,0
Tailandia			261,7	224,1	76,4	661,2	551,2	226,0
Taiwán	16,5	16,5	38,2	13,1	13,1	45,6		
Turquía	37,6	0,0	145,6	180,9	0,0	778,8		
Vietnam	0,0	0,0	22,8	0,0	0,0	128,2		
Subtotal			5.386,4	4.331,6	3.480,5	13.042,5	10.196,4	9.894,9
Argentina	41041900	Los demás cueros y pieles curtidos de bovinos o equinos, en estado húmedo (incluido el wet blue)	0,0	0,0	23,0	0,0	0,0	78,9
China			0,0	0,0	139,4	0,0	0,0	233,2
España			17,8	0,0	0,0	19,0	0,0	0,0
Hong Kong			17,0	17,0	33,9	20,7	20,7	41,4
Italia			17,5	17,5	0,0	19,0	19,0	0,0
México			0,0	0,0	18,6	0,0	0,0	63,9
Portugal	0,0	0,0	18,7	0,0	0,0	58,5		
Subtotal			52,4	34,5	233,5	58,7	39,7	476,0
Total general			10.933,5	9.056,4	6.147,8	20.558,2	16.486,8	14.464,7

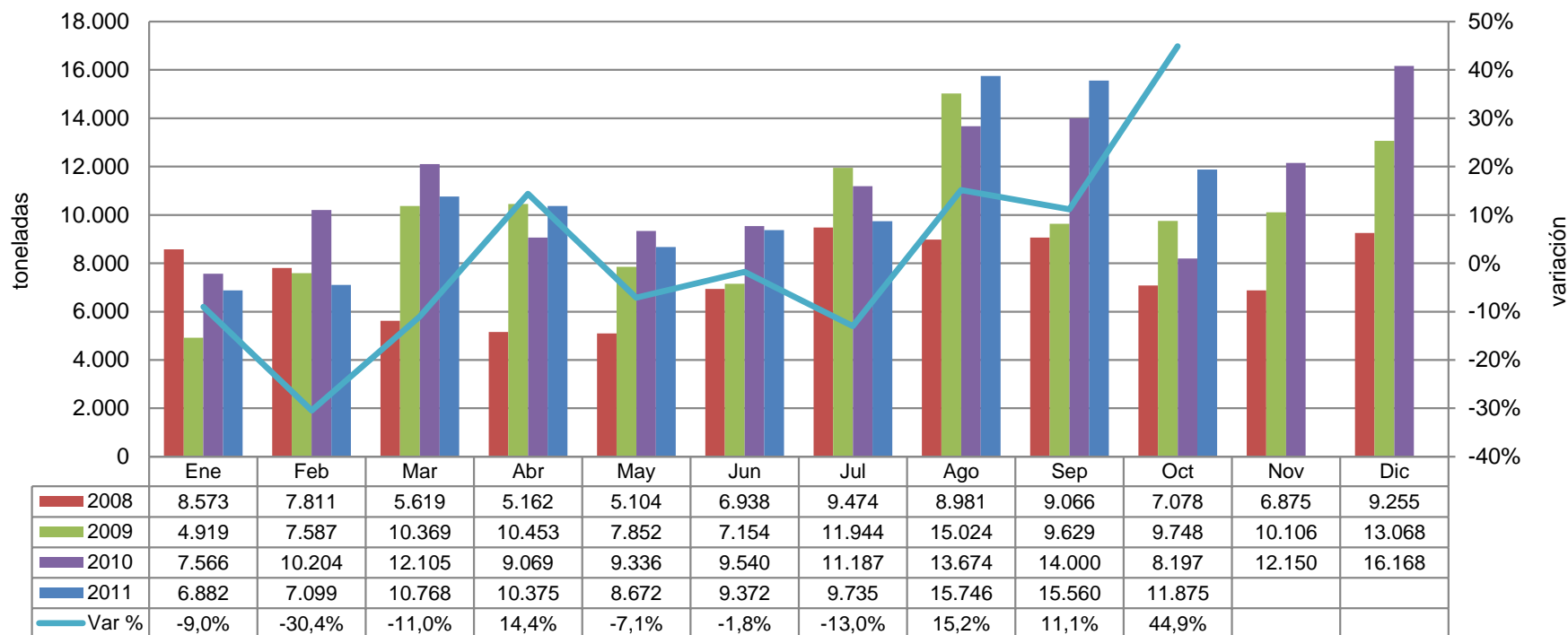
Fuente: elaborado por Odepa con información del Servicio Nacional de Aduanas.

Nota: cifras sujetas a actualizaciones.

Cuadro 11									
Chile. Importaciones de carne de bovino por origen									
País	Cantidad (toneladas)				Valor (miles de US\$ CIF)				
	2010	Enero - octubre		Var. % 11/10	2010	Enero - octubre		Var. % 11/10	% Part.2011
		2010	2011			2010	2011		
Paraguay	80.418	65.828	44.498	-32,4	432.119	336.264	275.579	-18,0	44,2
Brasil	19.288	12.758	23.783	86,4	100.515	61.457	142.833	132,4	22,9
Argentina	17.555	14.214	16.034	12,8	88.025	67.420	99.129	47,0	15,9
Australia	3.922	2.832	8.788	210,3	21.299	14.833	53.777	262,5	8,6
Uruguay	10.987	8.639	6.978	-19,2	50.693	36.476	40.223	10,3	6,4
EE.UU.	1.001	607	2.003	230	5.574	3.598	12.084	235,9	1,9
Total	133.171	104.878	102.084	-2,7	698.225	520.048	623.625	19,9	100,0

Fuente: elaborado por Odepa con información del Servicio Nacional de Aduanas.
Nota: cifras sujetas a actualizaciones.

Gráfico 18
Chile. Importaciones mensuales de carne de bovino en toneladas
Enero 2008 - octubre 2011



Fuente: elaborado por Odepa con datos del Servicio Nacional de Aduanas.
 Nota: cifras sujetas a actualizaciones.

Cuadro 12
Chile. Importaciones de carne de bovino por producto y origen

País	Código	Producto	Cantidad (toneladas)			Valor (miles US\$ CIF)		
			2010	Enero - octubre		2010	Enero - octubre	
				2010	2011		2010	2011
Australia	02012000	Carne bovina en trozos sin deshuesar, fresca o refrigerada	8,1	8,1	32,7	100,1	100,1	200,3
Subtotal			8,1	8,1	32,7	100,1	100,1	200,3
Argentina	02013000	Carne bovina deshuesada fresca o refrigerada (total)	17.044,1	13.724,3	15.814,3	85.884,0	65.421,4	97.883,9
Australia			3.865,7	2.775,9	8.203,6	21.027,2	14.561,2	50.458,1
Brasil			18.180,3	11.862,5	22.637,5	96.435,3	58.123,1	138.621,8
EE.UU.			1.001,0	606,6	1.951,1	5.573,1	3.596,9	11.763,4
Paraguay			79.128,2	64.929,3	43.361,2	427.725,0	333.376,1	270.837,8
Uruguay			7.452,6	5.464,6	5.143,1	38.891,8	26.361,9	32.028,0
Subtotal			126.672,0	99.363,2	97.110,9	675.536,3	501.440,7	601.593,1
Alemania	02023000	Carne bovina deshuesada congelada (total)	0,0	0,0	0,0	0,0	0,0	0,1
Argentina			511,3	489,3	220,0	2.141,4	1.998,5	1.244,7
Australia			48,0	48,0	548,2	171,8	171,8	3.087,1
Brasil			1.108,0	895,9	1.145,4	4.080,1	3.333,8	4.211,2
EE.UU.			0,0	0,0	50,2	0,7	0,7	304,1
Paraguay			1.289,4	898,8	1.136,4	4.393,6	2.887,5	4.741,4
Uruguay			3.534,3	3.174,3	1.834,9	11.801,2	10.114,4	8.194,7
Subtotal			6.491,0	5.506,4	4.935,1	22.588,9	18.506,7	21.783,3
Total general			133.171,1	104.877,7	102.078,7	698.225,2	520.047,6	623.576,6

Fuente: elaborado por Odepa con información del Servicio Nacional de Aduanas.

Nota: cifras sujetas a actualizaciones.

Cuadro 13
Chile. Importaciones de subproductos bovinos por tipo y origen

País	Código	Producto	Cantidad (toneladas)			Valor (miles US\$ CIF)		
			2010	Enero - octubre		2010	Enero - octubre	
				2010	2011		2010	2011
EE.UU.	02061000	Despojos comestibles de la especie bovina, frescos o refrigerados	0,1	0,1	9,2	0,6	0,6	94,7
Subtotal			0,1	0,1	9,2	0,6	0,6	94,7
Australia	02062200	Despojos comestibles hígados de bovinos congelados	552,8	552,8	419,9	809,7	809,7	734,1
EE.UU.			0,0	0,0	10,2	0,0	0,0	21,2
Nueva Zelanda			207,8	207,8	169,1	273,4	273,4	301,0
Subtotal			760,6	760,6	599,2	1.083,2	1.083,2	1.056,4
Australia	02062900	Los demás despojos comestibles de bovinos, congelados	21,0	21,0	43,0	43,0	43,0	87,3
EE.UU.			0,0	0,0	130,1	0,0	0,0	248,5
Nueva Zelanda			5,1	5,1	0,0	5,1	5,1	0,0
Paraguay			0,0	0,0	68,0	0,0	0,0	185,5
Uruguay			311,9	311,9	0,0	939,7	939,7	0,0
Subtotal			338,0	338,0	241,1	987,9	987,9	521,3
Brasil	02102000	Carnes de bovinos, saladas o en salmuera, secas o ahumadas	0,0	0,0	0,0	0,1	0,1	0,0
Canadá			0,0	0,0	0,0	0,0	0,0	0,1
China			0,0	0,0	0,0	0,1	0,1	0,0
Subtotal			0,0	0,0	0,0	0,2	0,2	0,1
Argentina	16025000	Las demás preparaciones de bovinos, incluidas las mezclas	377,6	299,9	56,0	1.066,4	818,8	289,2
Brasil			1.364,1	1.243,8	966,6	6.082,3	5.407,0	6.783,2
China			0,2	0,2	0,0	0,6	0,6	0,3
Colombia			0,0	0,0	21,7	0,0	0,0	98,3
EE.UU.			0,0	0,0	3,8	0,0	0,0	34,6
España			0,0	0,0	1,9	0,0	0,0	2,2
Estonia			0,0	0,0	0,0	0,0	0,0	0,0
Francia			0,0	0,0	0,0	0,0	0,0	0,1
Paraguay			0,0	0,0	49,5	0,0	0,0	148,7
Uruguay			417,3	365,1	549,4	1.268,5	1.072,0	2.595,9
Subtotal			2.159,2	1.909,0	1.648,9	8.417,8	7.298,4	9.952,4
Total general			3.257,9	3.007,7	2.498,4	10.489,7	9.370,2	11.624,9

Fuente: elaborado por Odepa con información del Servicio Nacional de Aduanas.

Nota: cifras sujetas a actualizaciones.

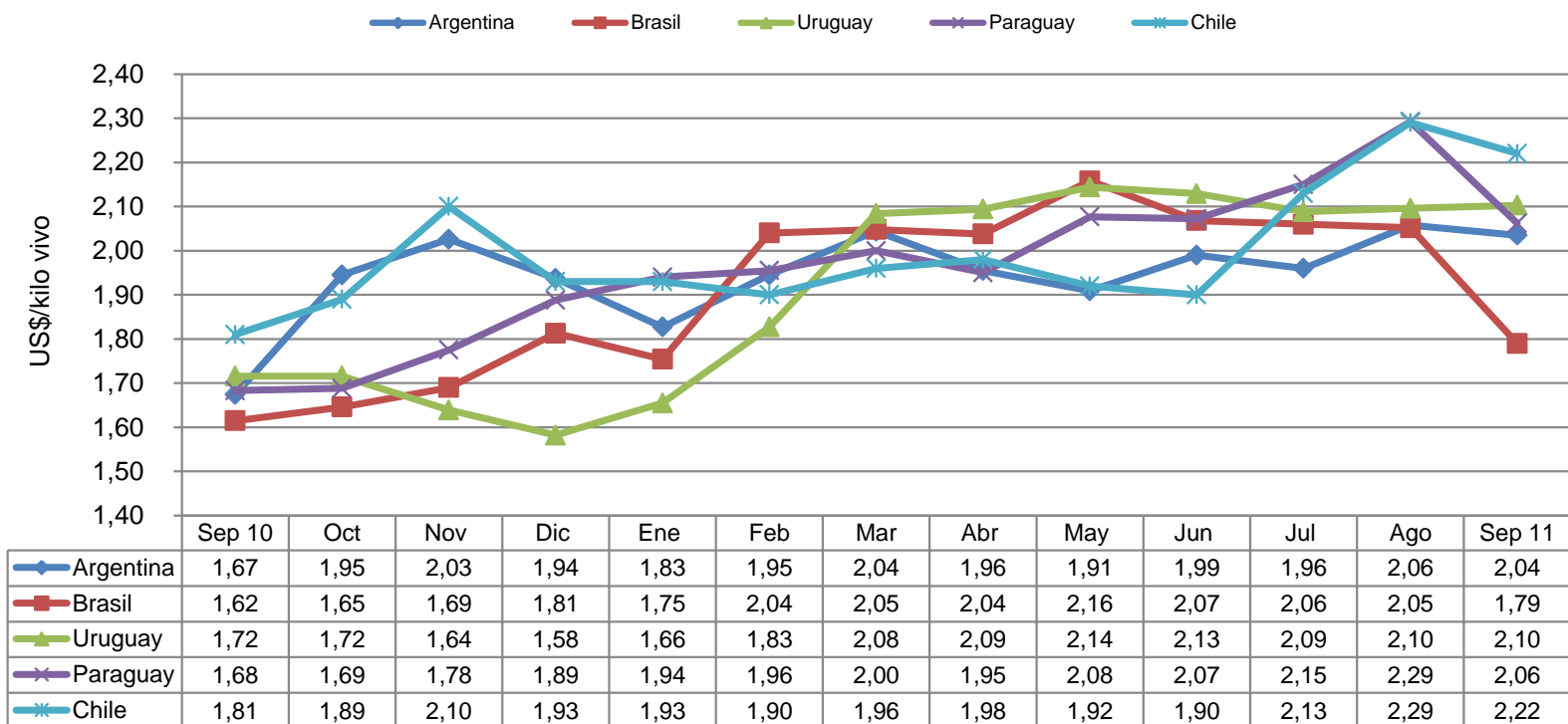
Cuadro 14
Chile. Importaciones de cueros por tipo y origen

País	Código	Producto	Cantidad (toneladas)			Valor (miles US\$ CIF)		
			2010	Enero - octubre		2010	Enero - octubre	
				2010	2011		2010	2011
Argentina	41019000	Los demás cueros y pieles enteros de bovinos y equinos, incluidos los crupones, medio crupones y faldas	0,0	0,0	0,0	0,9	0,9	0,0
Subtotal			0,0	0,0	0,0	0,9	0,9	0,0
Argentina	41041100	Cueros y pieles curtidos de bovinos o equinos, en estado húmedo (incluido el wet blue, plena flor sin dividir; divididos con la flor)	2,4	2,4	0,0	20,2	20,2	0,0
Australia			0,0	0,0	47,3	0,0	0,0	411,8
Bolivia			22,7	22,7	24,8	45,6	45,6	131,8
Brasil			88,0	83,4	151,3	314,1	279,4	803,1
Colombia			0,0	0,0	58,9	0,0	0,0	266,9
Holanda			0,0	0,0	0,0	0,0	0,0	0,2
Paraguay			0,1	0,1	218,7	0,1	0,1	833,8
Perú			8,0	8,0	0,0	28,6	28,6	0,0
Subtotal			121,1	116,5	501,0	408,5	373,8	2.447,5
Argentina	41041900	Los demás cueros y pieles curtidos de bovinos o equinos, en estado húmedo (incluido el wet blue)	0,0	0,0	8,7	0,0	0,0	250,4
Bolivia			136,6	114,4	185,3	124,6	81,0	409,1
India			0,0	0,0	0,5	0,0	0,0	4,1
Italia			0,0	0,0	0,0	0,1	0,0	0,0
Paraguay			29,3	29,3	24,1	32,3	32,3	145,9
Perú			0,0	0,0	16,1	0,0	0,0	78,5
Uruguay			0,0	0,0	0,0	0,1	0,1	0,0
Subtotal			165,8	143,7	234,7	157,1	113,4	888,0
Total general			287,0	260,2	735,7	566,6	488,1	3.335,4

Fuente: elaborado por Odepa con información del Servicio Nacional de Aduanas.

Nota: cifras sujetas a actualizaciones.

Gráfico 19
Chile. Precios mensuales del novillo vivo en países del Mercosur y Chile (en US\$/kg)
Septiembre 2010 - Septiembre 2011



Fuente: elaborado por Odepa con información del Área de Mercados Ganaderos, SAGPyA, Argentina.

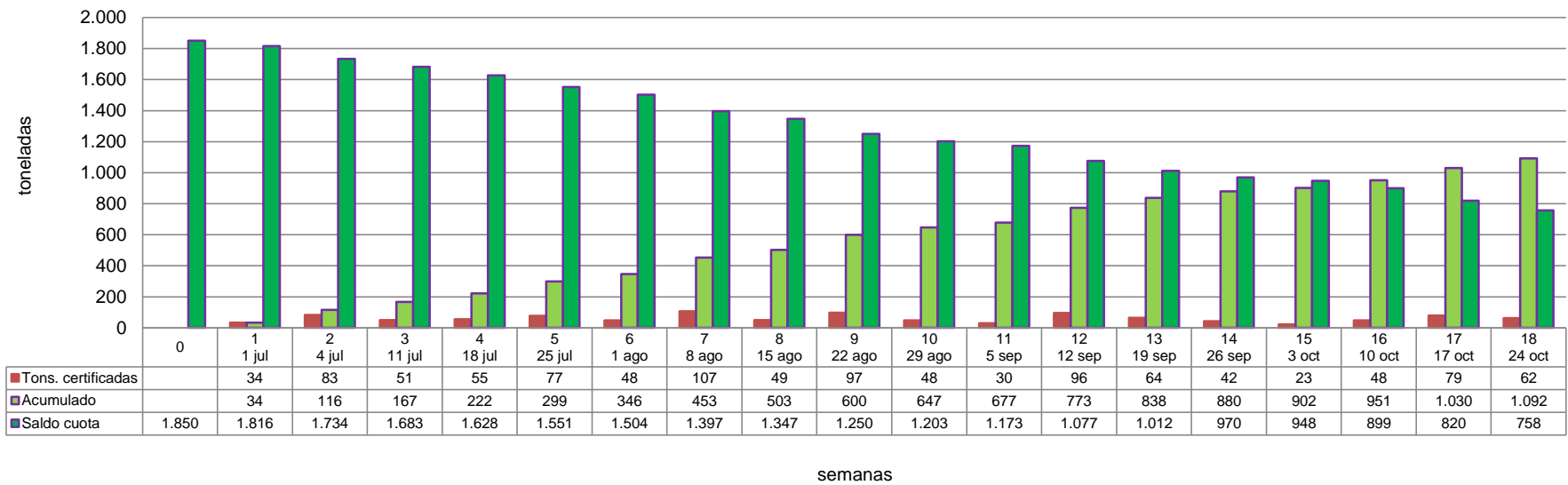
Cuadro 15
Chile. Disponibilidad aparente de carnes por habitante (kilos)
Período 2000-2010

Año	Bovino	Ovino	Porcino	Aves	Otras	Total
2000	23,1	0,5	16,3	27,3	0,6	67,7
2001	22,1	0,4	17,9	29,4	0,7	70,5
2002	22,1	0,4	19,4	27,6	0,7	70,2
2003	23,1	0,3	19,1	27,7	0,6	70,8
2004	23,9	0,3	18,3	30,6	0,6	73,7
2005	24,6	0,2	19,3	30,3	0,5	75,0
2006	21,7	0,3	22,5	33,9	0,6	79,0
2007	23,5	0,3	23,5	33,2	0,5	81,0
2008	22,0	0,4	25,0	33,3	0,5	81,2
2009	22,5	0,3	24,0	31,9	0,4	79,1
2010	23,6	0,2	24,4	33,3	0,4	81,9

Nota: otras carnes comprende equino y caprino. La estimación no considera cambios de stock, por lo cual las cifras de disponibilidad aparente son sólo aproximadas. Corresponden a kilos netos salvo en el caso de la carne bovina que se ha realizado la equivalencia a carne en vara.

Fuente: elaborado por Odepa con información del Servicio Nacional de Aduanas e INE.

Gráfico 20
Cuota carne bovina a la Unión Europea
Certificados de autenticidad entregados a partir de julio 2011
Cantidad en toneladas



Fuente: elaborado por Odepa con información de Faenacar.