



Boletín de carne bovina: tendencias de producción, precios y comercio exterior

Diciembre 2013

Información a octubre 2013 para beneficio y producción

Información a noviembre 2013 para precios y comercio exterior

**Boletín carne bovina: tendencias de producción, precios y comercio exterior
Diciembre 2013**

Verónica Echávarri, Raúl Amunátegui y Jaime Giacomozzi

Publicación de la Oficina de Estudios y Políticas Agrarias (Odepa)
del Ministerio de Agricultura, Gobierno de Chile

Director y Representante Legal

Gustavo Rojas Le-Bert

Se puede reproducir total o parcialmente citando la fuente

Teatinos 40, piso 8. Santiago, Chile

Teléfono : (56- 2) 3973000

Fax : (56- 2) 3973111

www.odepa.gob.cl



Contenido

Introducción

[4](#)

Cuadro	Descripción	Página
1	Resumen de indicadores del sector carne	6
2	Beneficio de ganado en mataderos en número de cabezas	7
3	Beneficio de ganado en mataderos en toneladas de carne en vara	8
4	Beneficio de bovinos en mataderos en número de cabezas	11
5	Beneficio de bovinos en mataderos en toneladas de carne en vara	12
6	Distribución regional del beneficio de ganado bovino en número de cabezas	20
7	Exportaciones de carne de bovino por destino	28
8	Exportaciones de carne de bovino por producto y destino	29
9	Exportaciones de subproductos bovinos por destino	31
10	Exportaciones de cueros por producto y destino	32
11	Importaciones de carne de bovino por origen	33
12	Importaciones de carne de bovino por producto y origen	35
13	Importaciones de subproductos bovinos por tipo y origen	36
14	Importaciones de cueros por tipo y origen	37
15	Chile. Disponibilidad aparente de carnes por habitante	39

Gráfico	Descripción	Página
1	Beneficio de ganado en número de cabezas	9
2	Beneficio de ganado en toneladas de carne en vara	10
3	Producción mensual de carne bovina en toneladas en vara: oct 2011 - oct 2013	13
4	Producción mensual de carne bovina en toneladas en vara: oct 2012 - oct 2013	14
5	Beneficio de ganado bovino por categoría en número de cabezas	15
6	Beneficio de ganado bovino por categoría en toneladas	16
7	Beneficio de ganado bovino en vara - Peso promedio en kilos por categoría	17
8	Beneficio de novillos en número de cabezas	18
9	Beneficio de vacas y vaquillas en número de cabezas	19
10	Distribución regional del beneficio de ganado bovino en número de cabezas	21
11	Precio promedio del novillo vivo a productor en pesos nominales sin IVA	22
12	Precio promedio de novillo vivo a productor en pesos reales sin IVA	23
13	Variación porcentual del precio real mensual del novillo vivo respecto del mes anterior	24
14	Precio promedio general del ganado bovino para faena en pesos por kilo vivo	25
15	Precio promedio general del ganado bovino para engorda y crianza en pesos por kilo vivo	26
16	Evolución mensual del precio real de la carne en vara categoría "V"	27
17	Evolución mensual de las exportaciones de carne de bovino - seis principales destinos	30
18	Importaciones mensuales de carne bovina en toneladas	34
19	Precios mensuales del novillo vivo en países del Mercosur y Chile	38
20	Cuota de carne bovina a la Unión Europea	40

Comentario

Al cierre de este boletín se cuenta con información de producción de carnes de diez meses del año 2013. En ella se indica que la producción de carne de aves no ha sufrido mayores variaciones en términos globales respecto a la producción del año previo. Sin embargo, cuando se analiza el comportamiento de las dos especies principales, se observa que la producción de carne de pollo *broiler* ha crecido 1,7% en el período, mientras que la de pavo ha disminuido 5,8%. Por su parte, la producción de carne de cerdos continúa reflejando la baja en la faena producto del cierre de las instalaciones de Freirina. Es así como la producción en el mes de octubre disminuye en 11,9% y, en términos acumulados, durante los diez meses del año cae 5,7%.

La producción de carne bovina muestra una tendencia positiva, con un alza leve de 2,1% en el acumulado al mes de octubre. En esta especie ha aumentado 3,4% la producción de carne a partir de novillos y los pesos promedio de esta categoría también han crecido (3,3 kilos). La faena de hembras ha subido levemente (0,9%), influida por un aumento en el beneficio de vaquillas en el período enero-octubre (10,4%).

El precio real de las aves vivas se mantiene estable durante el mes de noviembre en comparación con octubre y el promedio en lo que va del año es 8,2% superior al de 2012. Por su parte, los precios mayoristas no han sufrido mayores variaciones en los últimos meses y se encuentran en noviembre 2,4% por sobre los del mismo mes del año pasado.

En el mes de noviembre el precio real del cerdo en pie crece 9,4% y la misma tendencia se presenta en el cerdo mayorista, que aumenta 4,4% respecto al mes de octubre. En términos de promedio anual, estos precios se encuentran por sobre los de 2012, con variaciones de 5,4% para el cerdo en pie y 3,9% para la vara.

En el caso de los bovinos para faena, los precios nominales de los animales gordos de todas las categorías han caído durante el mes de noviembre, situación que también se presenta en el caso del novillo para engorda. Por su parte, los animales para engorda han aumentado su precio en el mes, a excepción de los novillos ya mencionados. En términos de promedio nacional, sólo los novillos gordos y las vaquillas gordas presentan un precio nominal superior al del mes de noviembre de 2012 (1,5% y 2,2%, respectivamente).

Respecto al precio mayorista de la carne bovina, la categoría V en el mes de noviembre se ha mantenido en valores semejantes a los de octubre. Sin embargo, como promedio acumulado anual, los precios reales de este producto llegan a \$ 2.293 por kilo, lo que implica una caída de 4,6%.

El comercio exterior de carne de aves es el que ha permanecido más estable durante el año, con una disminución de 5,5% en las exportaciones: se exportaron 5.143 toneladas menos que en el período enero-noviembre de 2012. Las importaciones presentaron un comportamiento opuesto, creciendo 5,2%, con un ingreso de 3.263 toneladas más de carne de aves que en 2012. El principal origen de este producto ha sido EE.UU., que ha desplazado a Argentina, país que en 2012 ocupaba esta posición.

Una situación diferente es la que presentan las importaciones de carne porcina, las cuales se han duplicado en el acumulado al mes de noviembre, lo que implica 16.634 toneladas más, aumentando los envíos desde los tres orígenes: EE.UU., Canadá y Brasil, pero principalmente desde Canadá. En relación a las exportaciones de este tipo de carnes, ellas presentan una baja de 9,5%, correspondiente a 11.635 toneladas. La principal baja se presenta en los envíos a Corea del Sur, mientras crecen otros destinos, como Japón y China.

En cuanto a la carne bovina, las exportaciones continúan siendo marginales, llegando sólo a 1.525 toneladas. Esta situación de baja exportación se mantiene aun cuando se han retomado las exportaciones a la Unión Europea. En términos de importaciones, se presenta un crecimiento de 11,1% respecto al año pasado, lo que implica que, faltando un mes para el fin del año, se ha importado un volumen semejante al de todo el año 2012.

Cuadro 1
Chile. Resumen de indicadores del sector carne
Diciembre 2013

Producción (ton)	Acumulado		% variación	Tendencia
	Ene - oct 2012	Ene - oct 2013		
Carne de bovino total	166.399,8	169.934,9	2,1	Alza leve
Carne de vaca	37.814,9	36.401,1	-3,7	Baja leve
Carne de novillo	93.328,6	96.519,7	3,4	Alza leve
Carne de cerdo total	488.336,5	460.534,4	-5,7	Baja
Carne de ave total	563.019,0	565.287,6	0,4	Alza leve
Carne de ave broiler	471.159,0	479.098,5	1,7	Alza leve
Carne de pavo	86.989,1	81.972,6	-5,8	Baja
Precios Pesos reales de septiembre 2013	Promedio		% variación	Tendencia
	Ene - nov 2012	Ene - nov 2013		
Cerdos en pie	807,4	851,2	5,4	Alza
Cerdos en vara	1.311,3	1.362,2	3,9	Alza leve
Novillos en pie	987,3	932,0	-5,6	Baja
Vacas en pie	650,3	534,4	-17,8	Baja fuerte
Pollos vivos	672,0	727,2	8,2	Alza
Pollos faenados	1.120,0	1.134,9	1,3	Alza leve
Precios	Promedio		% variación	Tendencia
	Ene - nov 2012	Ene - nov 2013		
Maíz				
Precio internacional (USD/ton)	301,4	266,8	-11,5	Baja fuerte
Precio interno (\$/ton, sin IVA)	143.132	130.486	-8,8	Baja
Harina de soja				
Precio internacional (USD/ton)	472,0	475,5	0,7	Alza leve
Comercio exterior Cantidad (ton)	Acumulado		% variación	Tendencia
	Ene - nov 2012	Ene - nov 2013		
Importaciones:				
Carne de bovino total	119.785	133.072	11,1	Alza fuerte
Carne de bovino refrigerada	113.723	123.805	8,9	Alza
Carne de bovino congelada	6.062	9.267	52,9	Alza fuerte
Carne de cerdo	16.622	33.256	100,1	Alza fuerte
Carne de ave	62.787	66.050	5,2	Alza
Hamburguesas	2.519	1.763	-30,0	Baja fuerte
Exportaciones:				
Carne de bovino	1.814	1.525	-15,9	Baja fuerte
Carne de cerdo	122.654	111.019	-9,5	Baja
Carne de ave	92.838	87.695	-5,5	Baja
Hamburguesas	2.137	2.987	39,8	Alza fuerte

Fuente : elaborado con antecedentes de INE, Reuters, Cotrisa, Odepa y estimaciones técnicas.

Cuadro 2
Chile. Beneficio de ganado en mataderos
Número de cabezas

Año	Mes	Bovinos	Ovinos	Porcinos	Equinos	Caprinos	Aves
2009		867.220	779.852	5.143.112	40.076	1.164	236.276.694
2010		819.372	766.614	5.063.910	41.520	1.757	235.657.901
2011		724.830	791.477	5.272.128	46.454	1.175	261.872.068
2012		762.129	674.742	5.958.659	47.958	1.223	266.575.972
2012	Ene-oct	642.806	613.809	4.977.609	41.164	1.018	223.096.282
2013 (p)	Ene-oct	651.892	543.577	4.584.139	31.953	1.217	225.371.720
2012	Enero	63.014	133.092	451.977	3.382	66	22.543.411
	Febrero	65.262	141.635	446.410	3.247	87	22.173.698
	Marzo	67.358	151.988	500.101	3.756	67	23.517.501
	Abril	60.294	103.108	452.774	3.513	417	20.830.488
	Mayo	69.430	63.070	517.551	4.675	87	23.039.761
	Junio	63.468	8.533	531.582	4.597	107	22.883.128
	Julio	62.214	2.213	523.163	4.668	24	21.824.860
	Agosto	71.728	1.734	568.558	4.852	33	23.451.235
	Septiembre	53.692	3.637	446.231	4.601	88	19.325.690
	Octubre	66.346	4.799	539.262	3.873	42	23.506.510
	Noviembre	57.416	7.844	496.814	2.955	85	21.856.543
	Diciembre	61.907	53.089	484.236	3.839	120	21.994.136
2013 (p)	Enero	62.776	72.774	503.131	2.929	177	23.312.137
	Febrero	62.987	121.876	455.586	2.668	193	21.209.894
	Marzo	63.941	135.297	435.041	2.740	47	21.579.020
	Abril	69.525	130.867	481.765	3.305	478	23.709.471
	Mayo	72.158	44.229	464.530	3.199	131	22.940.808
	Junio	62.225	16.625	433.714	2.767	44	21.892.469
	Julio	65.797	8.438	485.334	3.204	20	23.717.521
	Agosto	69.406	2.423	467.556	3.191	25	23.195.511
	Septiembre	55.671	5.143	388.378	4.120	98	19.923.192
	Octubre	67.406	5.905	469.104	3.830	4	23.891.697
Variación oct 2013 / oct 2012 (%)		1,60	23,05	-13,01	-1,11	-90,48	1,64
Variación acumulada en el año (%)		1,41	-11,44	-7,90	-22,38	19,55	1,02

Fuente : elaborado por Odepa con información INE.

Nota: (p) indica cifras provisionarias.

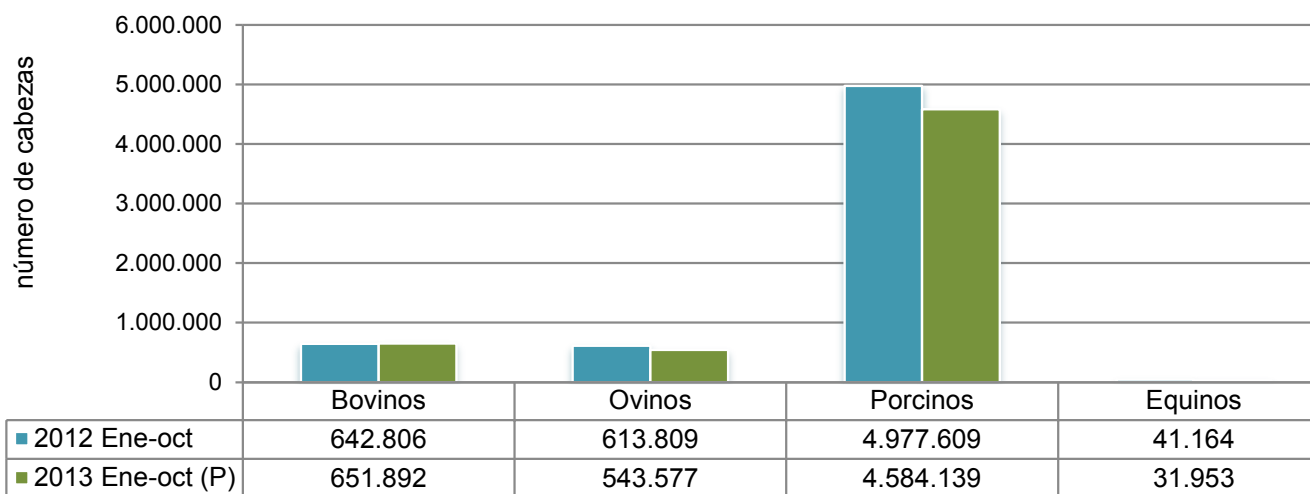
Cuadro 3
Chile. Beneficio de ganado en mataderos
Toneladas de carne en vara

Año	Mes	Bovinos	Ovinos	Porcinos	Equinos	Caprinos	Aves
2009		209.853,4	10.698,4	513.740,7	7.280,9	14,8	604.048,2
2010		210.744,7	10.545,1	498.489,3	7.447,8	20,1	593.837,3
2011		190.978,9	11.176,3	527.857,1	8.324,1	18,7	657.043,5
2012		197.571,0	9.611,8	583.672,7	8.909,8	18,1	675.149,8
2012	Ene-oct	166.399,8	8.727,3	488.336,5	7.649,6	15,2	563.019,0
2013 (p)	Ene-oct	169.934,9	7.982,5	460.534,4	6.264,5	14,3	565.287,6
2012	Enero	16.628,5	1.862,1	43.109,9	626,0	1,1	55.651,4
	Febrero	16.820,2	1.996,6	42.819,8	603,1	1,5	55.472,1
	Marzo	17.490,6	2.115,8	48.537,2	688,2	1,3	57.519,0
	Abril	15.642,0	1.487,7	44.762,5	667,4	5,3	53.648,6
	Mayo	17.808,4	909,1	51.951,6	884,0	1,6	60.396,6
	Junio	16.224,3	141,6	52.682,2	868,4	1,4	57.642,9
	Julio	15.775,0	35,8	51.379,5	896,8	0,3	54.719,4
	Agosto	18.781,9	43,3	55.115,5	763,3	0,5	59.174,5
	Septiembre	14.044,5	56,7	43.629,8	897,0	1,4	48.232,8
	Octubre	17.184,5	78,6	54.348,4	755,3	0,7	60.561,7
	Noviembre	14.925,9	127,9	48.939,8	541,1	1,3	56.466,6
	Diciembre	16.245,3	756,6	46.396,4	719,1	1,6	55.664,2
2013 (p)	Enero	16.786,2	1.126,1	50.274,5	604,5	1,8	57.472,8
	Febrero	16.613,6	1.809,4	45.260,7	516,7	1,8	51.910,5
	Marzo	16.880,1	1.990,2	43.089,2	558,4	0,6	53.534,9
	Abril	18.005,0	1.858,7	47.545,6	665,6	5,6	60.918,8
	Mayo	18.732,6	617,9	46.763,1	591,9	1,8	58.265,0
	Junio	16.026,0	240,9	43.950,5	551,3	0,6	55.538,5
	Julio	17.068,4	119,0	49.312,3	613,8	0,3	58.982,6
	Agosto	18.070,0	36,2	47.502,1	604,8	0,3	58.742,5
	Septiembre	14.490,0	82,4	38.958,3	801,1	1,4	49.964,1
	Octubre	17.262,8	101,7	47.879,8	756,3	0,1	59.957,7
Variación oct 2013 / oct 2012 (%)		0,5	29,4	-11,9	0,1	-91,6	-1,0
Variación acumulada en el año (%)		2,1	-8,5	-5,7	-18,1	-5,8	0,4

Fuente: elaborado por Odepa con información INE.

Nota: (p) indica cifras provisorias.

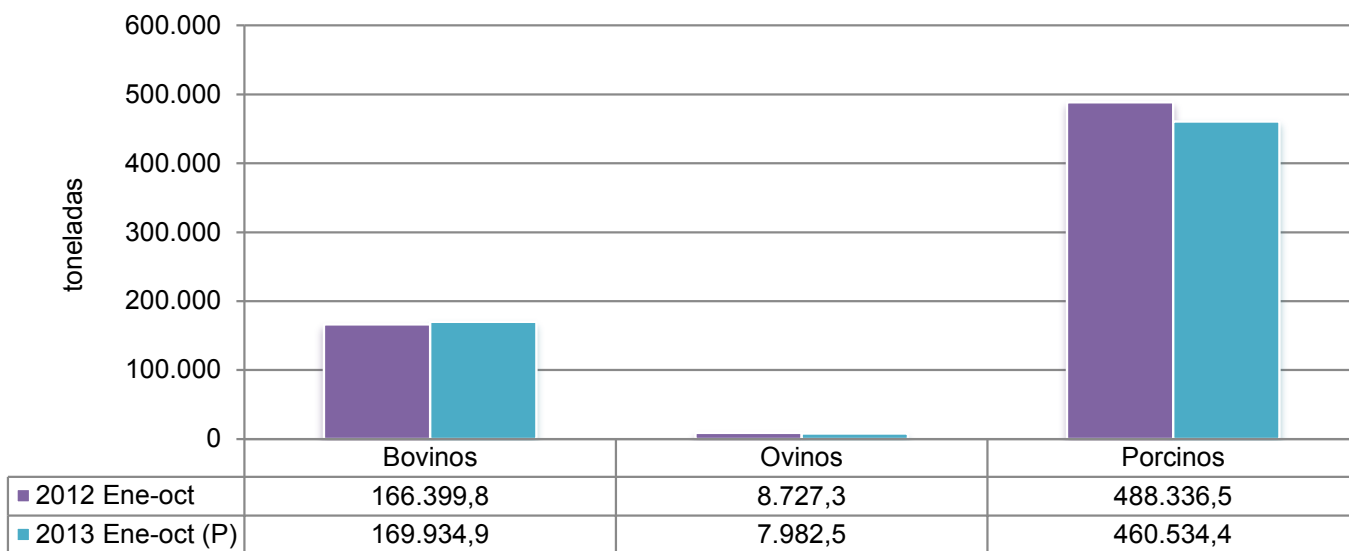
Gráfico 1
Chile. Beneficio de ganado en número de cabezas
Enero - octubre 2012 y 2013



Fuente: elaborado por Odepa con información INE.

Nota: (P) indica cifras provisionarias.

Gráfico 2
Chile. Beneficio de ganado en toneladas en vara
Enero - octubre 2012 y 2013



Fuente: elaborado por Odepa con información INE.
 Nota: (P) indica cifras provisionarias.

Cuadro 4
Chile. Beneficio de bovinos en mataderos
Número de cabezas

Año	Mes	Total	Novillos	Vacas gordas	Vacas	Vacas carnaza	Bueyes	Toros y torunos	Vaquillas	Terneros y terneras
2009		867.220	407.884	210.551	240.168	29.617	15.448	20.314	169.757	13.649
2010		819.372	404.973	184.926	208.237	23.311	25.788	22.985	148.948	8.443
2011		724.830	381.914	148.566	174.397	25.831	19.728	21.640	121.055	6.096
2012		762.129	409.523	150.099	182.283	32.184	15.279	24.221	122.779	8.044
2012	Ene-oct	642.806	346.670	126.897	154.467	27.570	13.079	20.524	101.225	6.841
2013 (p)	Ene-oct	651.892	354.126	116.390	146.295	29.905	11.210	20.212	111.790	8.259
2012	Enero	63.014	35.058	12.015	14.395	2.380	920	1.879	10.441	321
	Febrero	65.262	33.821	12.707	15.805	3.098	1.089	2.346	11.659	542
	Marzo	67.358	35.977	13.219	16.017	2.798	1.345	2.386	11.005	628
	Abril	60.294	29.705	13.467	16.097	2.630	1.360	2.278	10.080	774
	Mayo	69.430	35.123	15.344	18.749	3.405	1.273	2.103	11.243	939
	Junio	63.468	32.376	12.883	16.930	4.047	1.190	1.678	10.562	732
	Julio	62.214	35.306	11.646	13.994	2.348	1.153	1.665	9.180	916
	Agosto	71.728	41.971	12.918	15.464	2.546	1.612	2.131	9.846	704
	Septiembre	53.692	31.600	8.957	10.745	1.788	1.661	1.685	7.335	666
	Octubre	66.346	35.733	13.741	16.271	2.530	1.476	2.373	9.874	619
	Noviembre	57.416	29.239	12.191	14.103	1.912	1.172	1.824	10.462	616
	Diciembre	61.907	33.614	11.011	13.713	2.702	1.028	1.873	11.092	587
2013 (p)	Enero	62.776	35.889	11.083	13.314	2.231	884	2.035	10.131	523
	Febrero	62.987	35.623	9.611	12.528	2.917	890	1.993	11.262	691
	Marzo	63.941	35.133	10.970	14.123	3.153	874	2.121	10.811	879
	Abril	69.525	36.117	12.017	14.733	2.716	774	2.471	14.197	1.233
	Mayo	72.158	37.637	13.913	17.394	3.481	962	1.986	12.923	1.256
	Junio	62.225	33.122	11.271	14.989	3.718	902	1.805	10.482	925
	Julio	65.797	35.858	12.348	15.246	2.898	1.212	1.702	10.931	848
	Agosto	69.406	38.200	12.547	15.560	3.013	1.788	1.888	11.225	745
	Septiembre	55.671	31.015	9.669	12.080	2.411	1.622	2.013	8.364	577
	Octubre	67.406	35.532	12.961	16.328	3.367	1.302	2.198	11.464	582
Variación oct 2013 / oct 2012 (%)		1,60	-0,56	-5,68	0,35	33,08	-11,79	-7,37	16,10	-5,98
Variación acumulada en el año (%)		1,41	2,15	-8,28	-5,29	8,47	-14,29	-1,52	10,44	20,73

Fuente: elaborado por Odepa con información INE.

Nota: (p) indica cifras provisorias.

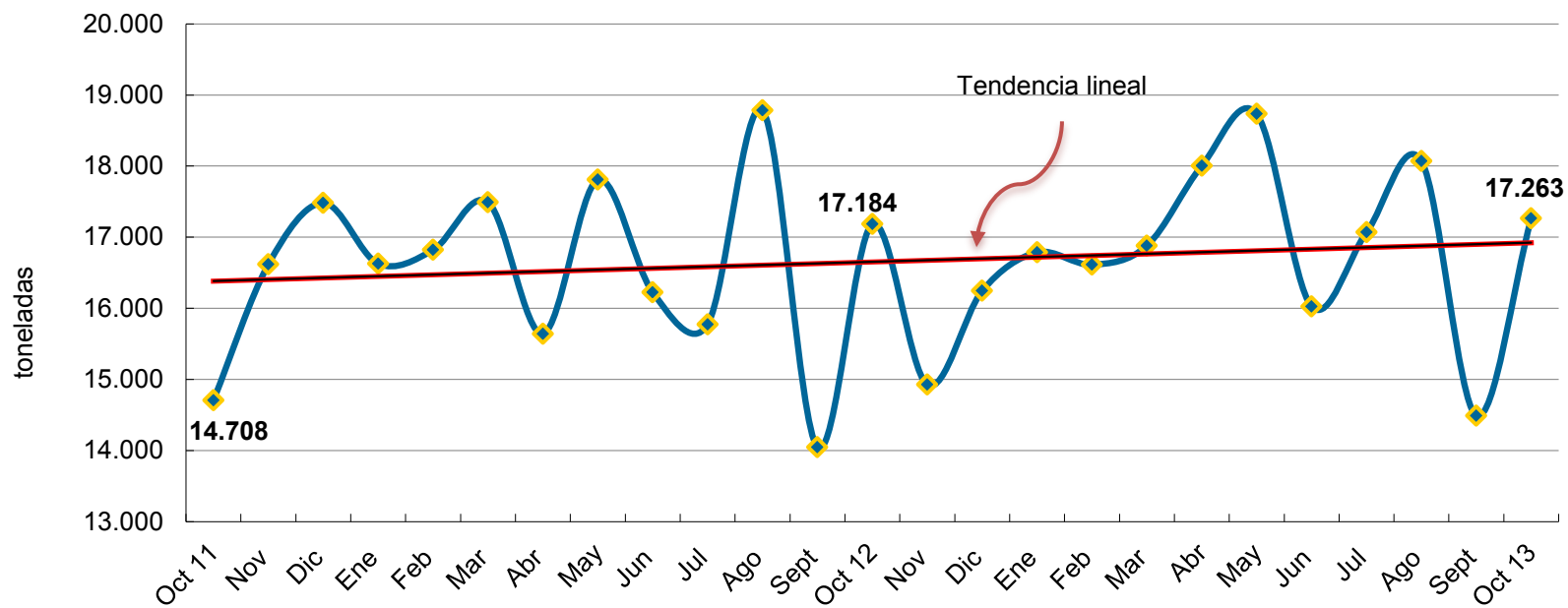
Cuadro 5
Chile. Beneficio de bovinos en mataderos
Toneladas de carne en vara

Año	Mes	Total	Novillos	Vacas gordas	Vacas	Vacas carnaza	Bueyes	Toros y torunos	Vaquillas	Terneros y terneras
2009		209.853	105.014	49.991	55.817	5.826	6.041	6.484	34.515	1.983
2010		210.745	108.691	45.823	50.729	4.906	10.492	7.588	32.071	1.173
2011		190.979	104.611	37.589	43.189	5.601	8.174	7.305	26.813	886
2012		197.571	110.421	37.844	44.755	6.911	6.192	7.990	27.080	1.133
2012	Ene-oct	166.400	93.329	31.906	37.815	5.909	5.315	6.740	22.242	959
2013 (p)	Ene-oct	169.935	96.520	29.630	36.401	6.772	4.544	6.664	24.605	1.201
2012	Enero	16.628	9.662	3.084	3.604	520	373	621	2.323	45
	Febrero	16.820	9.107	3.182	3.833	651	452	791	2.559	79
	Marzo	17.491	9.761	3.319	3.918	599	553	794	2.378	86
	Abril	15.642	8.043	3.416	3.968	552	572	762	2.192	106
	Mayo	17.808	9.440	3.871	4.590	719	525	704	2.425	125
	Junio	16.224	8.639	3.229	4.123	893	487	550	2.323	103
	Julio	15.775	9.242	2.910	3.392	482	459	531	2.028	123
	Agosto	18.782	11.345	3.213	3.803	590	647	690	2.195	102
	Septiembre	14.045	8.544	2.225	2.596	371	666	536	1.606	96
	Octubre	17.184	9.546	3.456	3.989	532	581	762	2.213	93
	Noviembre	14.926	7.867	3.135	3.529	394	466	619	2.354	90
	Diciembre	16.245	9.226	2.804	3.411	607	411	631	2.484	84
2013 (p)	Enero	16.786	9.953	2.914	3.415	502	354	699	2.290	75
	Febrero	16.614	9.842	2.445	3.100	655	353	671	2.547	100
	Marzo	16.880	9.771	2.790	3.520	730	356	710	2.401	124
	Abril	18.005	9.845	3.138	3.728	590	316	808	3.131	176
	Mayo	18.733	10.295	3.559	4.383	824	394	645	2.836	179
	Junio	16.026	8.893	2.860	3.739	878	371	591	2.296	136
	Julio	17.068	9.777	3.115	3.757	642	488	549	2.361	137
	Agosto	18.070	10.342	3.144	3.810	666	730	615	2.472	101
	Septiembre	14.490	8.335	2.410	2.939	529	663	663	1.797	93
	Octubre	17.263	9.466	3.255	4.011	756	519	713	2.474	80
Variación oct 2013 / oct 2012 (%)		0,46	-0,84	-5,84	0,55	42,03	-10,69	-6,43	11,80	-14,12
Variación acumulada en el año (%)		2,12	3,42	-7,13	-3,74	14,59	-14,50	-1,14	10,62	25,29

Fuente: elaborado por Odepa con información INE.

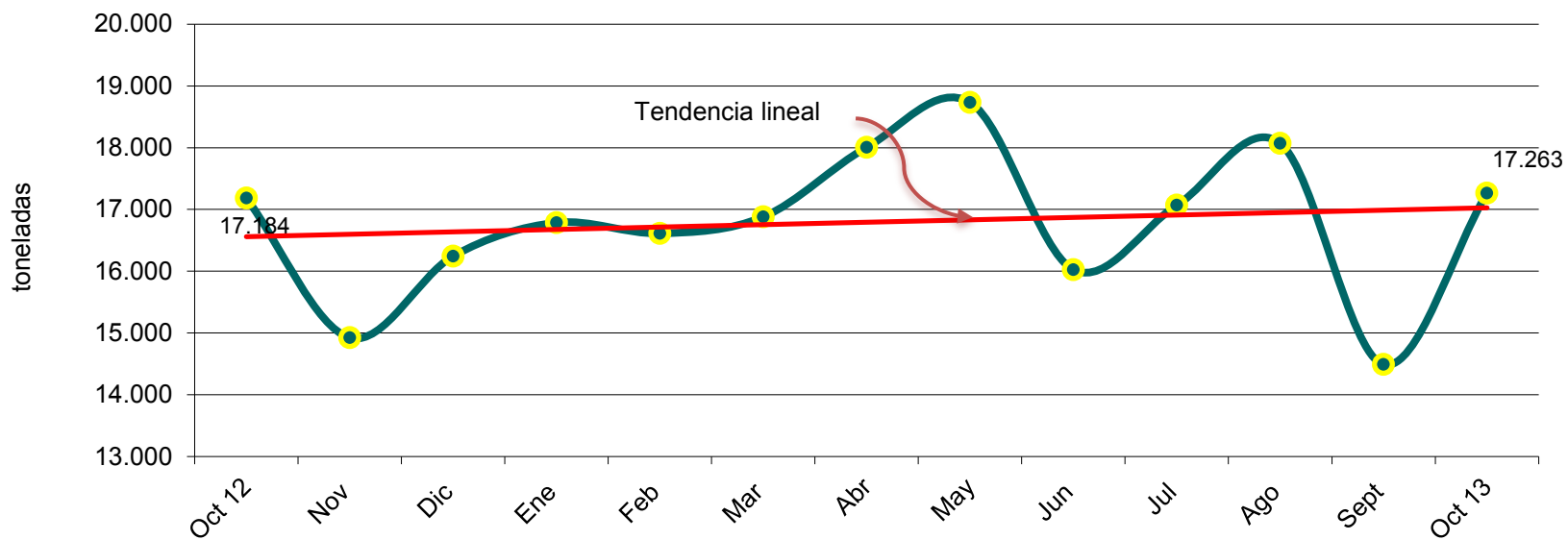
Nota: (p) indica cifras provisorias.

Gráfico 3
Chile. Producción mensual de carne bovina en toneladas en vara
Octubre 2011 - octubre 2013



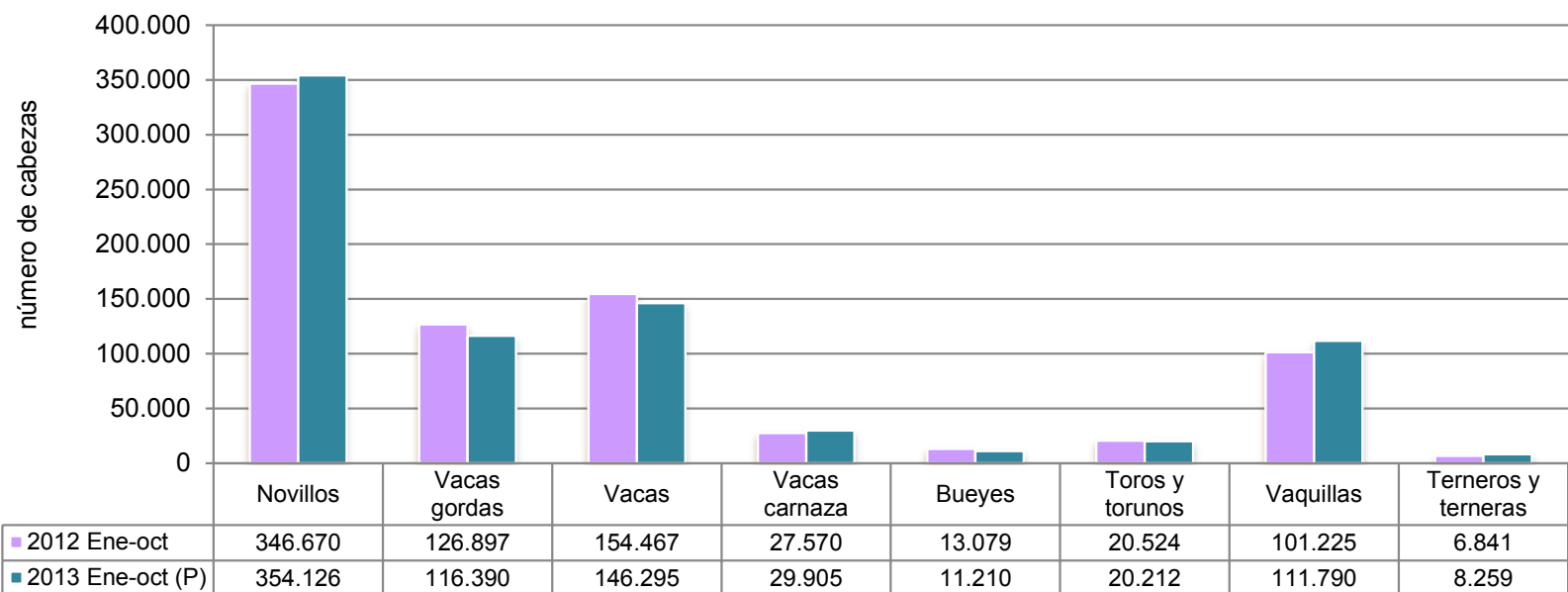
Fuente: elaborado por Odepa con información INE.

Gráfico 4
Chile. Producción mensual de carne bovina en toneladas en vara
Octubre 2012 - octubre 2013



Fuente: elaborado por Odepa con información INE.

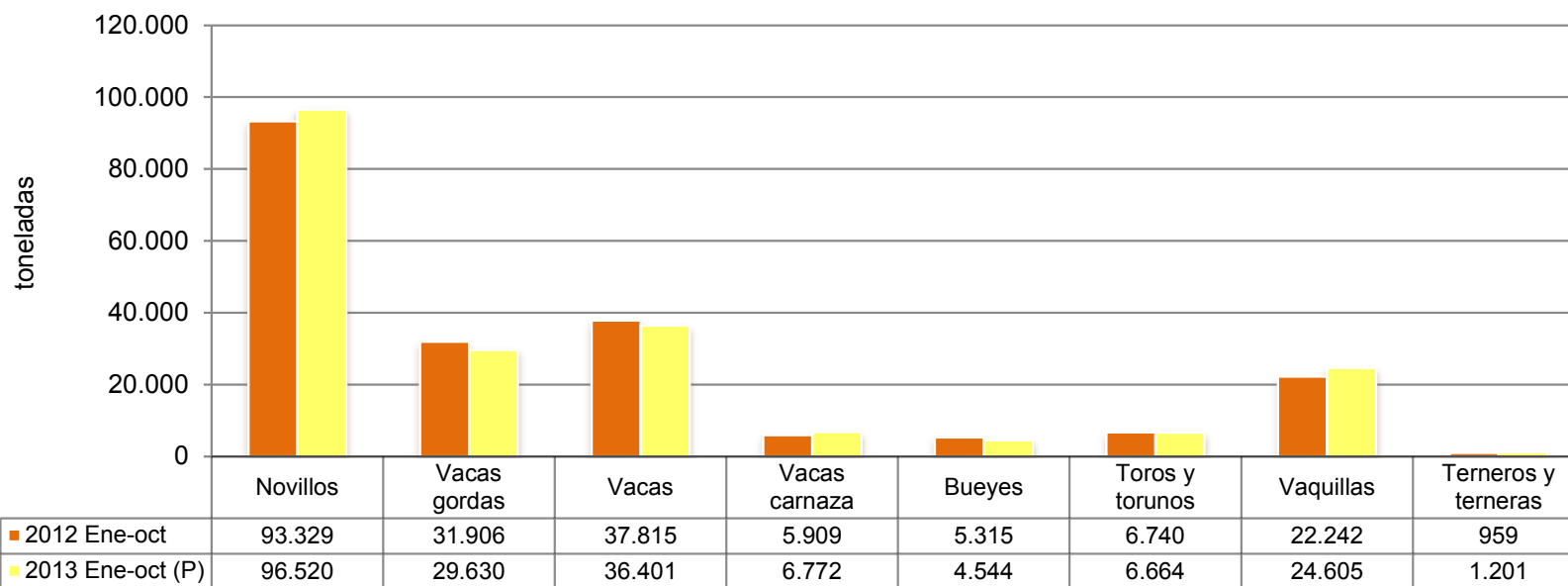
Gráfico 5
Chile. Beneficio de ganado bovino por categoría en número de cabezas
Enero - octubre 2012 y 2013



Fuente: elaborado por Odepa con información INE.

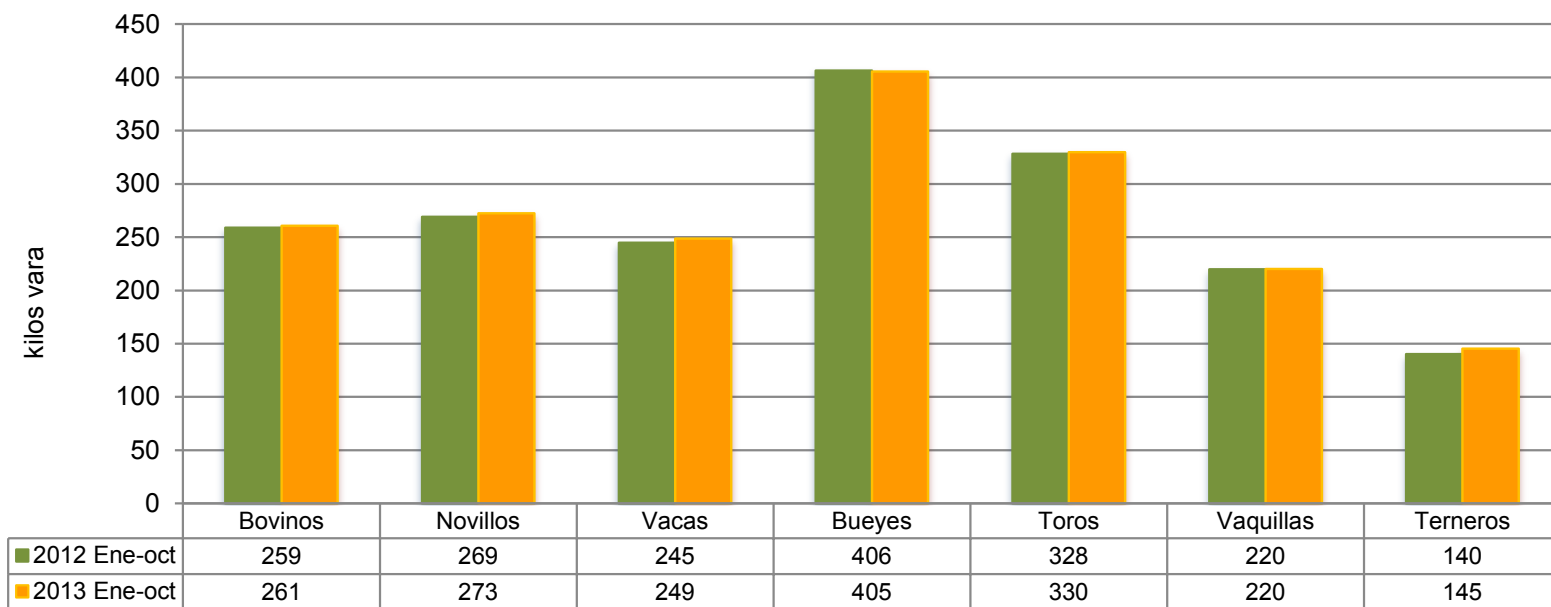
Nota: (P) indica cifras provisionarias.

Gráfico 6
Chile. Beneficio de ganado bovino por categoría en toneladas en vara
Enero - octubre 2012 y 2013



Fuente: elaborado por Odepa con información INE.
 Nota: (P) indica cifras provisionarias.

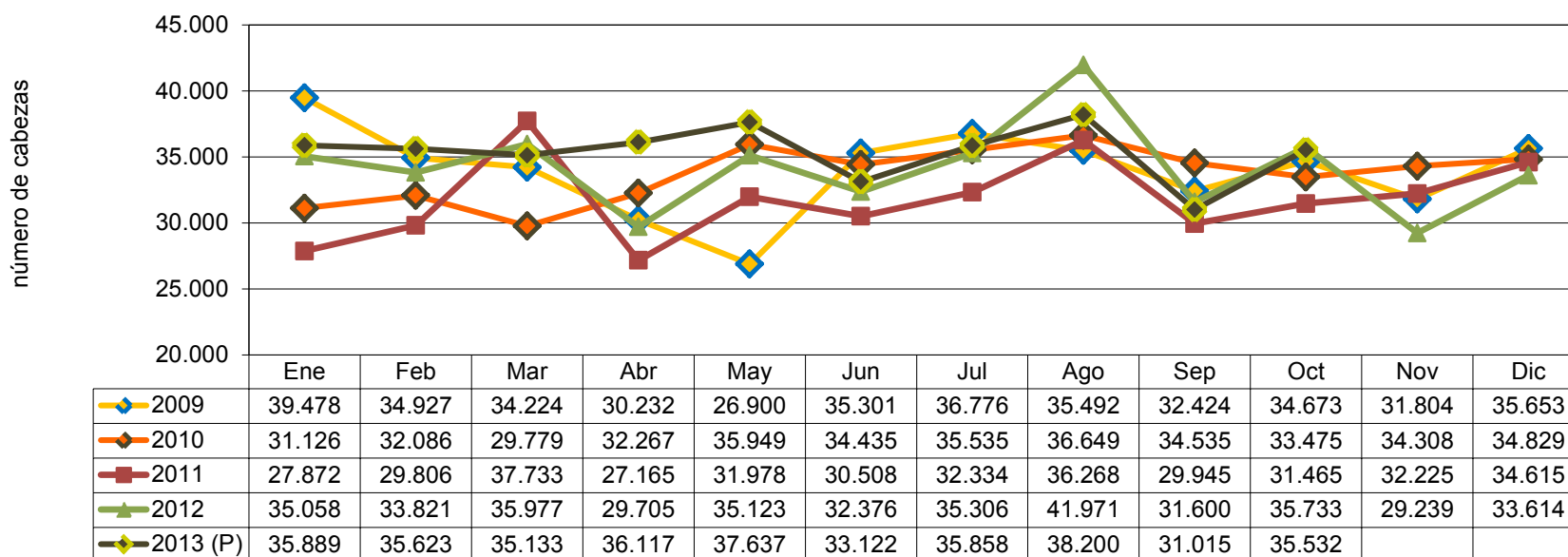
Gráfico 7
Chile. Beneficio de ganado bovino. Peso promedio por categoría en kilos en vara
Enero - octubre 2012 y 2013



Fuente: elaborado por Odepa con información INE.

Nota: (P) indica cifras provisionarias.

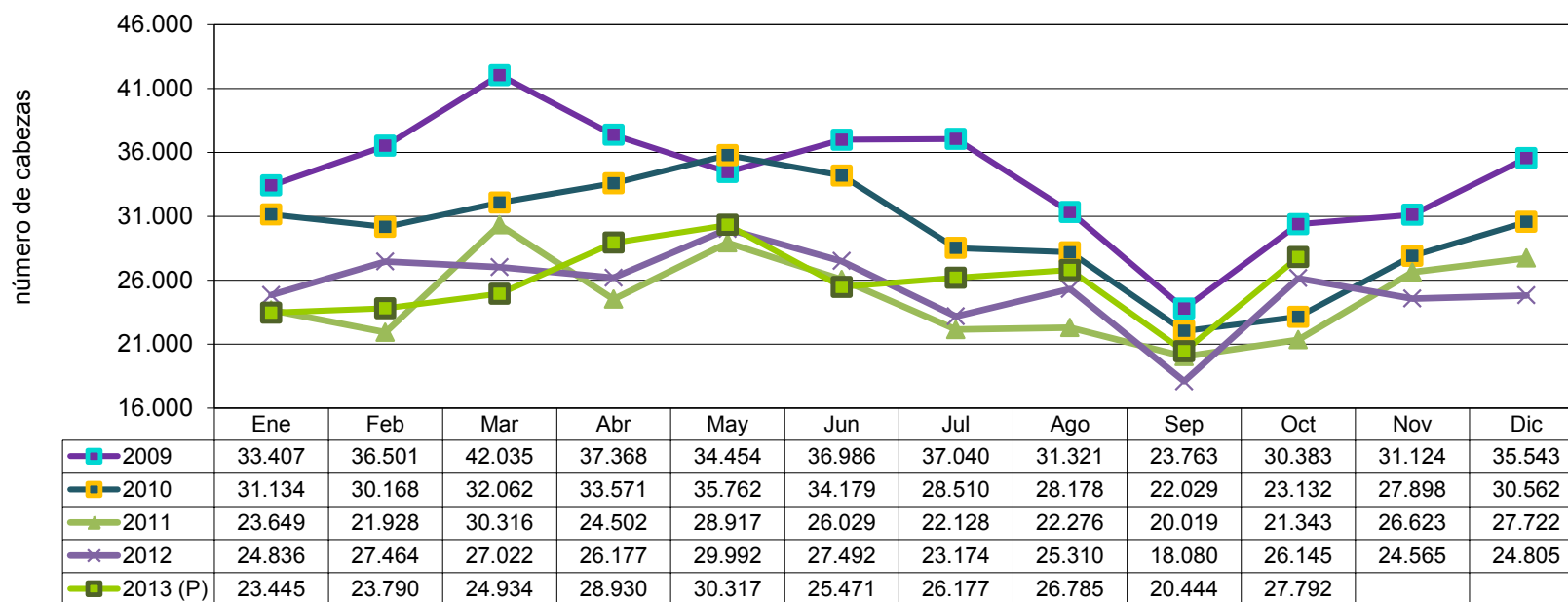
Gráfico 8
Chile. Beneficio de novillos en número de cabezas
Enero 2009 - octubre 2013



Fuente: elaborado por Odepa con información INE.

Nota: (P) indica cifras provisionarias.

Gráfico 9
Chile. Beneficio de vacas y vaquillas en número de cabezas
Enero 2009 - octubre 2013



Fuente: elaborado por Odepa con información INE.

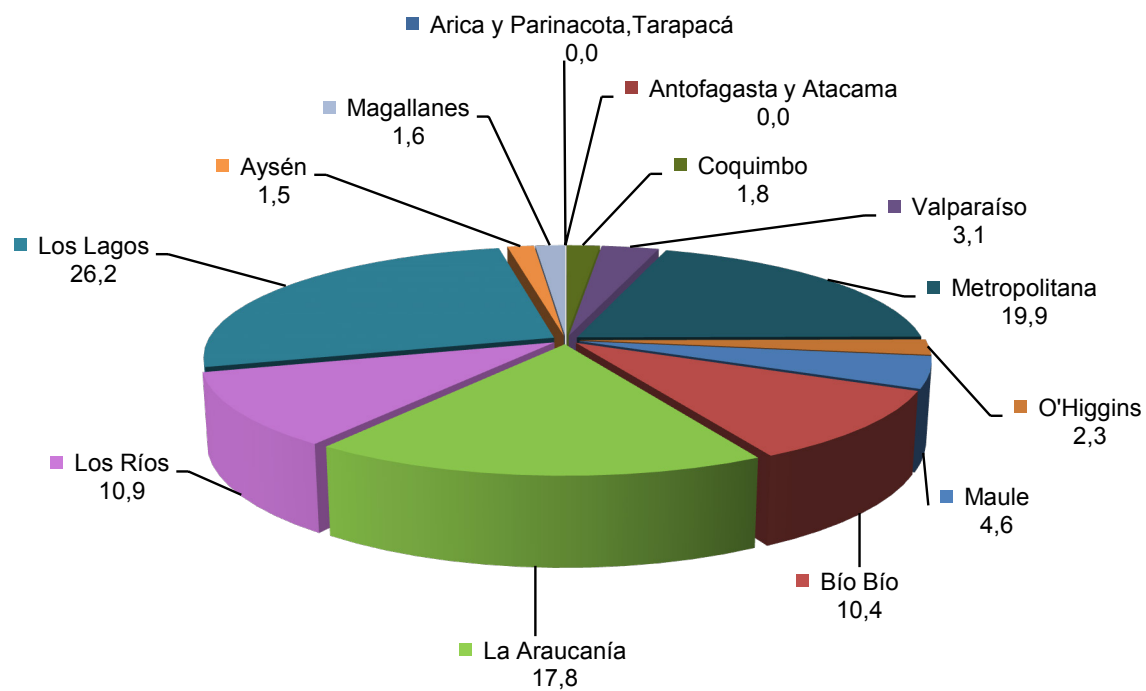
Nota: (P) indica cifras provisionarias.

Cuadro 6
Chile. Distribución regional del beneficio de ganado bovino
Enero - octubre 2013

Número de cabezas	Región	%	Ene	Feb	Mar	Abr	May	Ene	Feb	Mar	Abr	May	Jun	Jul	Ago	Sep	Oct
	Coquimbo	1,8	1.234	1.295	1.285	1.225	1.454	1.176	1.103	1.166	1.290	1.281	1.108	1.217	1.181	1.110	1.226
Valparaíso	3,1	2.344	2.546	2.377	2.188	2.714	2.223	2.005	1.910	2.153	2.005	1.670	2.065	1.921	2.118	2.312	
Metropolitana	19,9	10.142	12.660	14.029	12.380	14.698	11.365	12.845	12.726	13.375	14.862	11.822	14.205	14.080	11.381	13.310	
O'Higgins	2,3	1.205	1.298	1.096	1.056	1.032	1.562	1.591	1.233	1.601	1.605	1.331	1.363	1.557	1.309	1.616	
Maule	4,6	2.417	2.969	3.054	2.491	2.905	2.837	2.730	2.975	3.087	3.450	2.699	2.865	3.333	2.934	3.221	
Bío Bío	10,4	10.508	10.533	10.247	8.711	7.599	6.242	6.715	6.664	7.396	7.310	6.054	6.031	7.294	6.478	7.893	
La Araucanía	17,8	12.999	12.084	11.669	10.620	11.878	11.960	11.962	11.958	12.671	12.504	10.616	10.656	11.530	9.112	13.081	
Los Ríos	10,7	5.801	6.218	6.529	5.501	6.814	6.899	7.010	6.994	7.241	7.161	7.362	7.586	8.092	5.494	6.157	
Los Lagos	26,2	15.077	14.391	15.544	14.050	17.317	17.130	15.604	16.869	18.778	18.954	16.160	17.339	18.619	14.030	17.042	
Aysén	1,5	684	643	810	779	892	774	813	750	1.029	1.083	875	1.049	1.000	1.127	1.004	
Magallanes	1,6	603	625	718	1.293	2.127	608	609	696	904	1.943	2.528	1.421	799	578	544	
Total país	100,0	63.014	65.262	67.358	60.294	69.430	62.776	62.987	63.941	69.525	72.158	62.225	65.797	69.406	55.671	67.406	
Toneladas	Región	%	Ene	Feb	Mar	Abr	May	Ene	Ene	Ene	Abr	May	Jun	Jul	Ago	Sep	Oct
	Coquimbo	1,9	324	340	338	323	389	321	298	307	348	345	291	330	314	301	324
Valparaíso	3,0	568	589	568	535	671	545	502	480	549	518	430	522	475	534	545	
Metropolitana	20,8	2.753	3.392	3.815	3.366	3.947	3.146	3.522	3.493	3.647	4.074	3.202	3.809	3.804	3.098	3.545	
O'Higgins	2,2	292	332	266	256	250	430	391	297	394	396	338	368	393	346	384	
Maule	4,5	626	771	757	619	741	753	713	759	770	864	687	735	876	756	816	
Bío Bío	10,0	2.746	2.632	2.594	2.201	1.921	1.564	1.674	1.757	1.823	1.808	1.493	1.510	1.798	1.587	1.907	
La Araucanía	18,0	3.423	3.154	3.102	2.813	3.090	3.178	3.145	3.136	3.243	3.254	2.769	2.856	3.077	2.475	3.400	
Los Ríos	10,7	1.545	1.586	1.691	1.439	1.712	1.844	1.848	1.845	1.851	1.847	1.868	1.962	2.098	1.379	1.592	
Los Lagos	26,2	4.028	3.731	4.028	3.622	4.399	4.673	4.174	4.461	4.922	4.948	4.176	4.410	4.827	3.599	4.377	
Aysén	1,3	184	150	172	181	199	194	197	178	246	237	205	252	234	284	255	
Magallanes	1,4	140	144	160	287	489	139	150	168	213	441	567	316	174	132	115	
Total país	100,0	16.628	16.820	17.491	15.642	17.808	16.786	16.614	16.880	18.005	18.733	16.026	17.068	18.070	14.490	17.263	

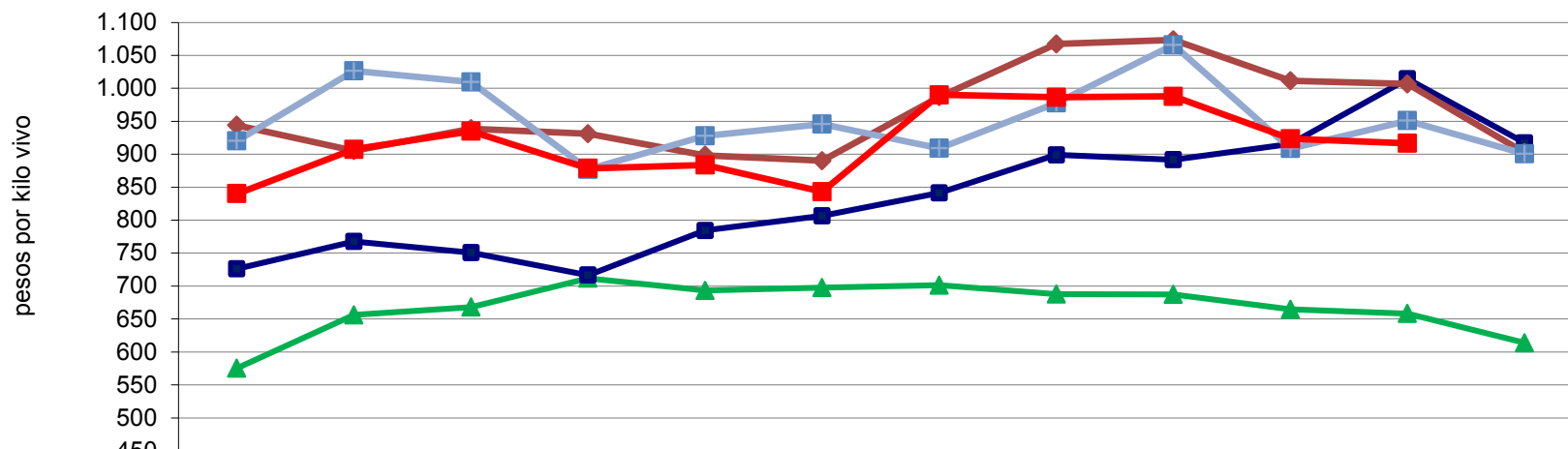
Fuente: elaborado por Odepa con información INE.

Gráfico 10
Chile. Distribución regional del beneficio de ganado bovino en número de cabezas (%)
Enero - octubre 2013



Fuente: elaborado por Odepa con información INE.

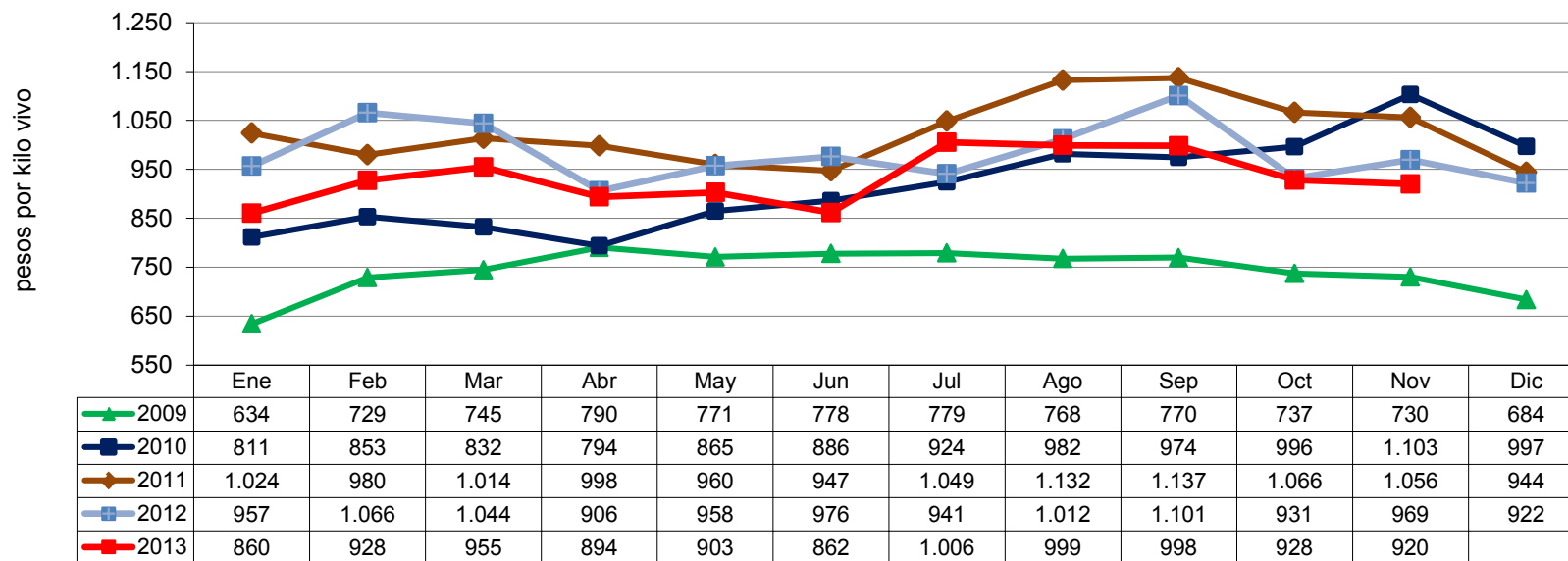
Gráfico 11
Chile. Precio promedio de novillo vivo a productor en pesos nominales sin IVA
Enero 2009 - noviembre 2013



	Ene	Feb	Mar	Abr	May	Jun	Jul	Ago	Sep	Oct	Nov	Dic
2009	575	656	668	712	693	698	701	688	687	665	658	614
2010	726	767	751	717	784	807	841	899	892	915	1.014	917
2011	944	905	939	931	898	890	987	1.067	1.074	1.011	1.007	903
2012	920	1.026	1.009	877	928	946	909	978	1.066	909	951	901
2013	840	908	935	879	884	843	990	986	988	923	917	

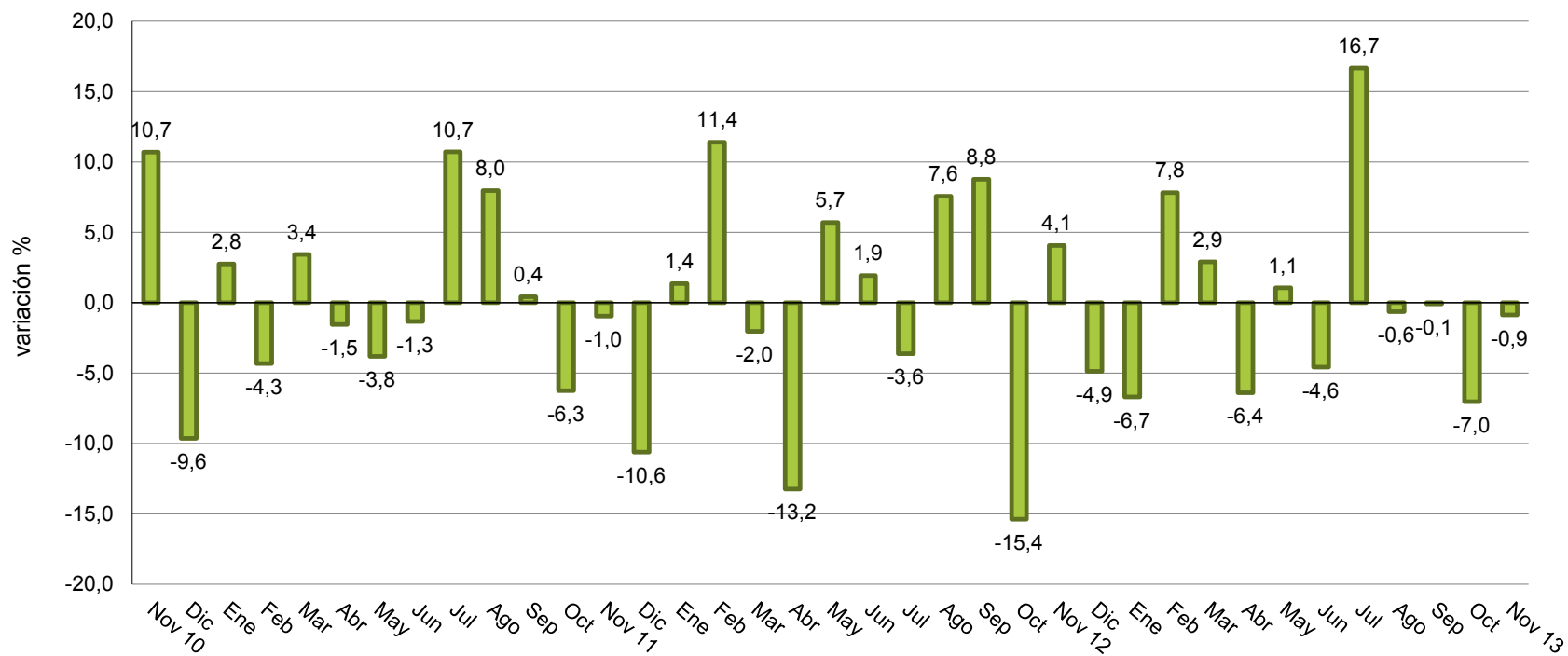
Fuente: elaborado por Odepa con información de la Feria Tattersall de Melipilla.

Gráfico 12
Chile. Precio promedio de novillo vivo a productor en pesos reales sin IVA
(IPC noviembre 2013)
Enero 2009 - noviembre 2013



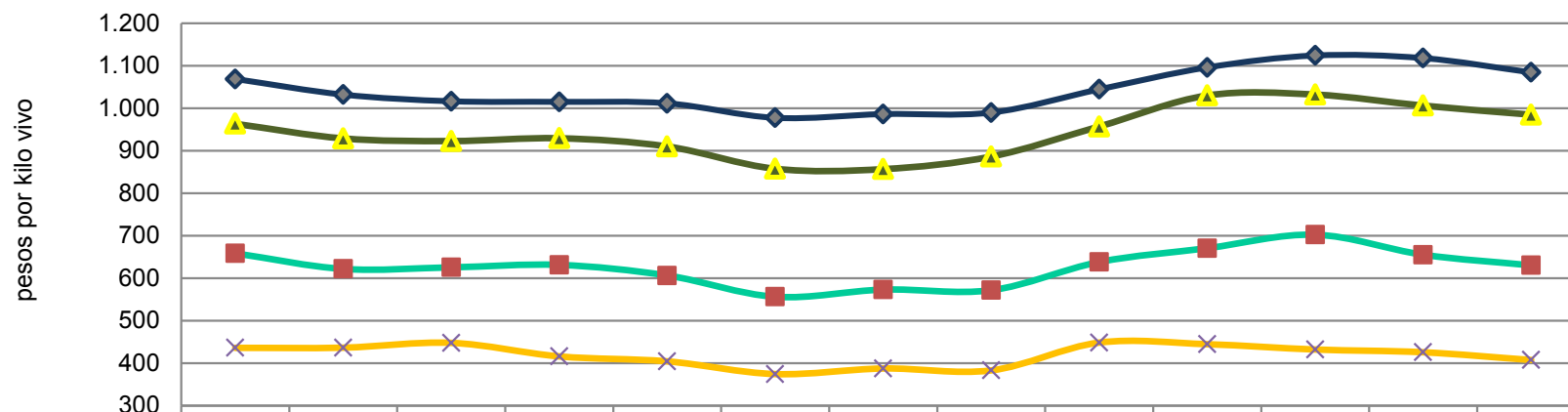
Fuente: elaborado por Odepa con información de la Feria Tattersall de Melipilla.

Gráfico 13
Chile. Variación porcentual del precio real mensual del novillo vivo respecto del mes anterior
(IPC noviembre 2013)
Noviembre 2010 - noviembre 2013



Fuente: elaborado por Odepa con información de la Feria Tattersall de Melipilla.

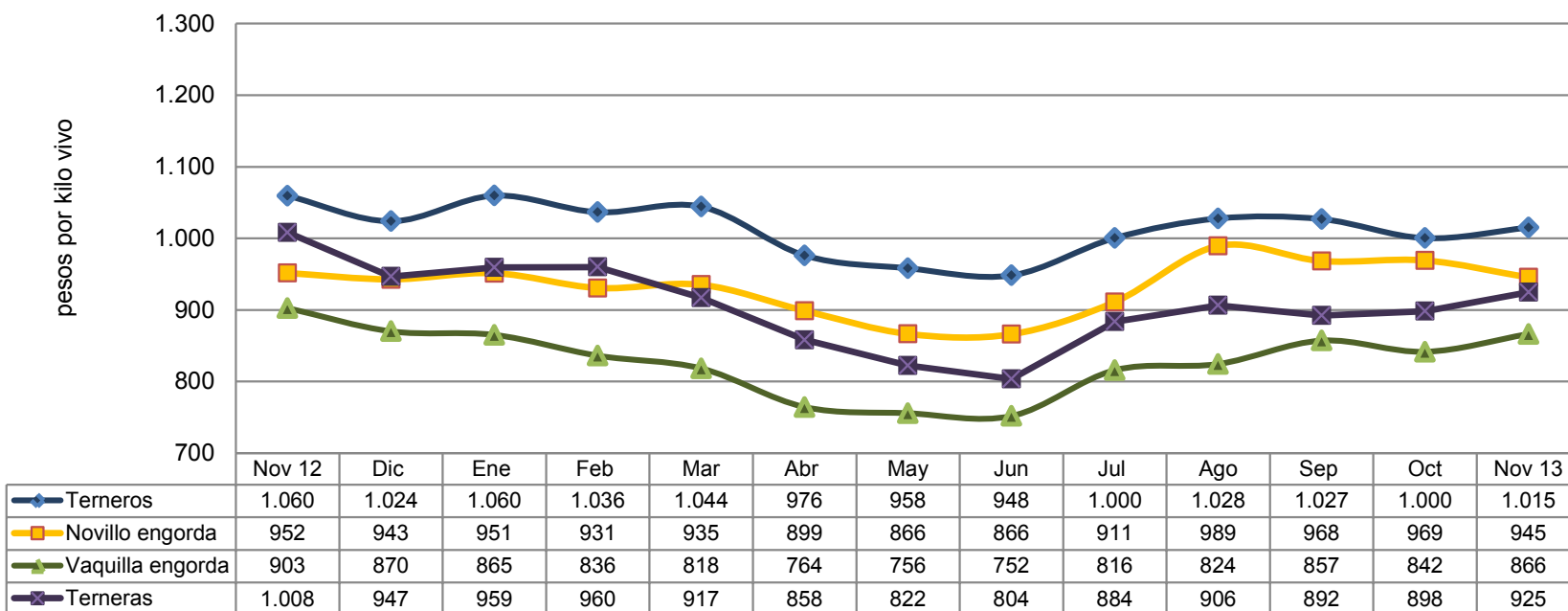
Gráfico 14
Chile. Precio promedio general del ganado bovino para faena en pesos por kilo vivo
Noviembre 2012 - noviembre 2013



	Nov 12	Dic	Ene	Feb	Mar	Abr	May	Jun	Jul	Ago	Sep	Oct	Nov 13
◆ Novillo gordo	1.069	1.032	1.016	1.015	1.012	977	986	990	1.044	1.096	1.124	1.118	1.084
■ Vaca gorda	659	622	626	631	606	556	573	572	638	671	702	655	630
▲ Vaquilla gorda	963	929	923	929	910	858	857	886	957	1.030	1.032	1.006	985
× Vaca carnaza	436	437	448	416	404	374	388	383	449	445	432	426	408

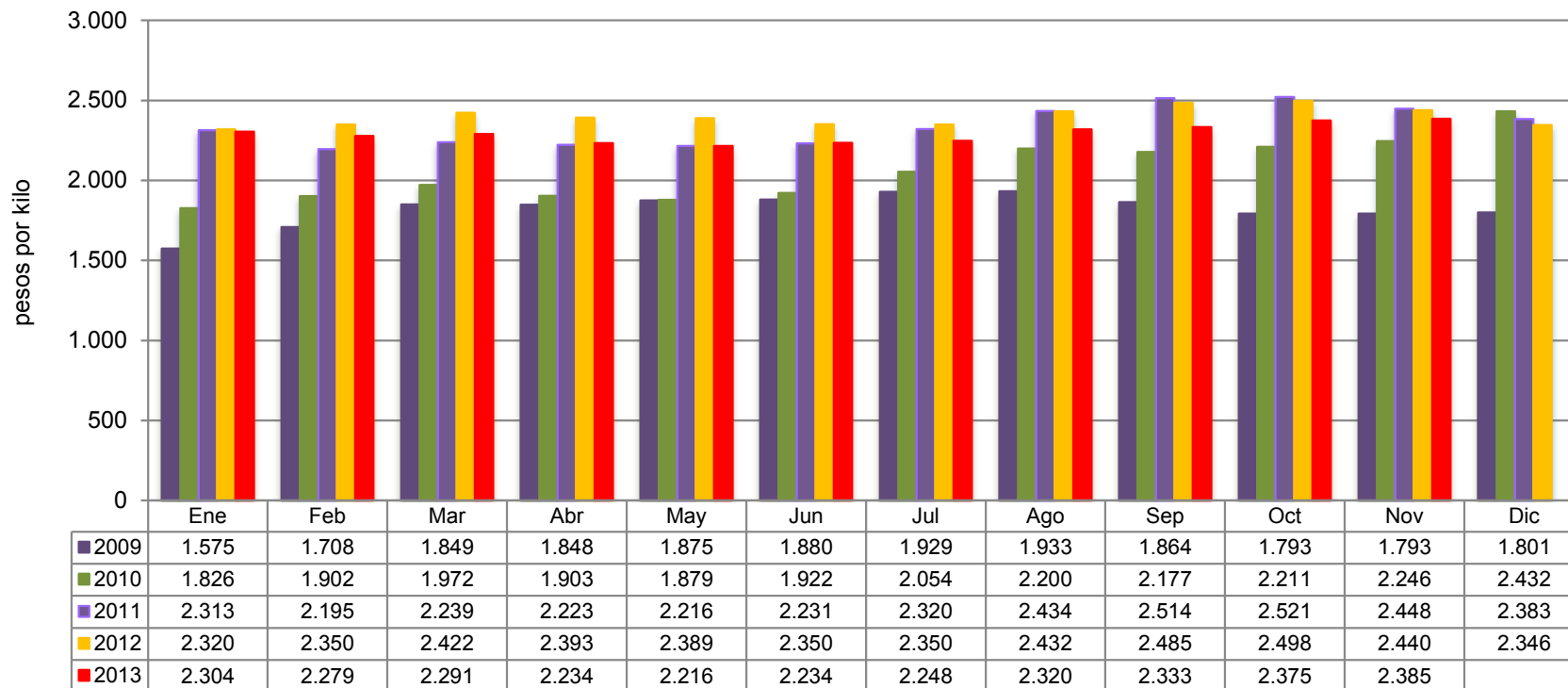
Fuente: elaborado por Odepa con información de Afech A.G.

Gráfico 15
Chile. Precio promedio general del ganado bovino para engorda y crianza en pesos por kilo vivo
Noviembre 2012 - noviembre 2013



Fuente: elaborado por Odepa con información de Afech A.G.

Gráfico 16
Chile. Evolución mensual del precio real de la carne en vara categoría "V"
Santiago - IPC noviembre 2013
Enero 2009 - noviembre 2013



Fuente: Odepa.

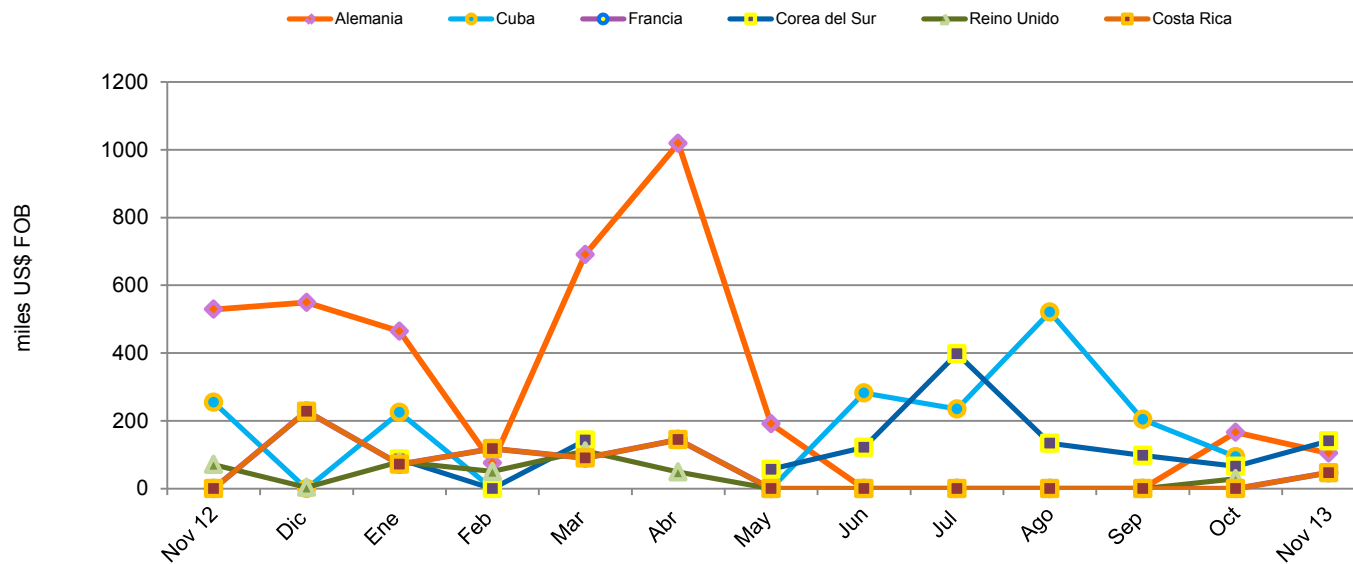
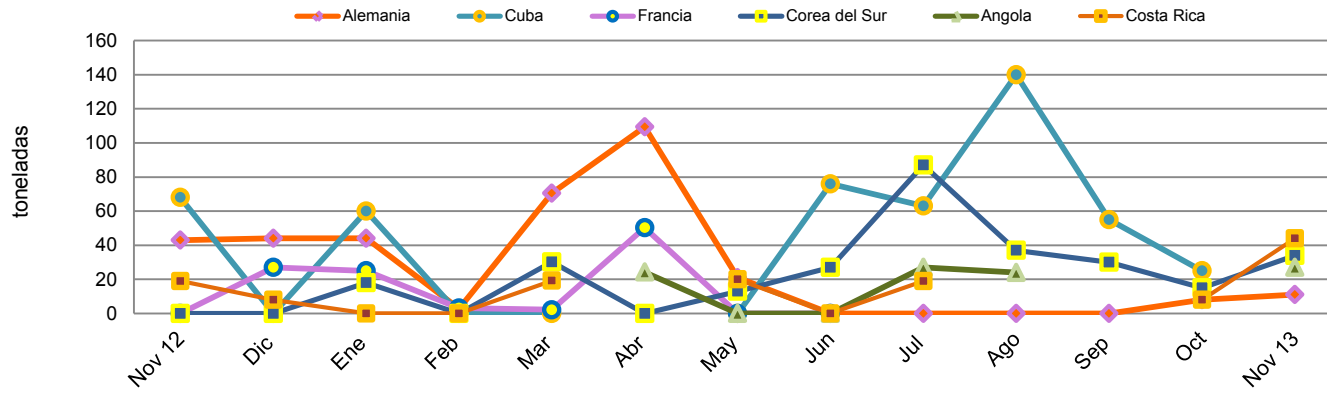
Cuadro 7									
Chile. Exportaciones de carne de bovino por destino									
País	Cantidad (toneladas)				Valor (miles de USD FOB)				
	2012	Enero - noviembre			2012	Enero - noviembre			
		2012	2013	Var. % 13/12		2012	2013	Var. % 13/12	% part. 2013
Alemania	914	871	266	-69,5	9.677	9.128	2.712	-70,3	30,6
Cuba	137	137	419	205,8	509	509	1.561	206,7	17,6
Corea del Sur	0	0	291		0	0	1.245		14,0
Francia	175	148	82	-44,6	975	747	472	-36,8	5,3
Costa Rica	32	24	110	358,3	193	152	445	192,8	5,0
Reino Unido	161	161	9	-94,4	1.394	1.390	318	-77,1	3,6
Japón	102	102	60	-41,2	611	611	273	-55,3	3,1
Angola	0	0	102		0	0	264		3,0
España	31	26	7	-73,1	547	497	234	-52,9	2,6
Holanda	79	79	14	-82,3	664	664	209	-68,5	2,4
Subtotal	1.631	1.548	1.360	-12,1	14.570	13.698	7.733	-43,5	87,2
Otros países	271	266	165	-38,0	2.317	2.188	1.135	-48,1	12,8
Total	1.902	1.814	1.525	-15,9	16.887	15.886	8.868	-44,2	100,0

Fuente : elaborado por Odepa con información del Servicio Nacional de Aduanas.
Nota: cifras sujetas a actualizaciones.

Cuadro 8										
Chile. Exportaciones de carne de bovino por producto y destino										
País	Código	Producto	Cantidad (toneladas)			Valor (miles USD FOB)				
			2012	Enero - noviembre		2012	Enero - noviembre			
				2012	2013		2012	2013		
Alemania	02012000	Carne bovina en trozos sin deshuesar, fresca o refrigerada	23,9	20,9	3,0	384,8	333,8	46,3		
Bélgica			0,0	0,0	0,0	0,6	0,6	0,0		
España			0,4	0,4	1,3	5,9	5,8	37,7		
EE.UU.			0,0	0,0	0,0	1,8	1,8	2,5		
Francia			1,2	0,7	1,1	67,9	42,4	54,6		
Grecia			0,2	0,1	0,1	5,5	4,7	3,2		
Países Bajos			0,1	0,1	0,0	1,2	1,2	0,0		
Hong Kong			0,0	0,0	0,0	0,0	0,0	0,0		
Reino Unido			0,9	0,9	1,3	11,2	11,2	16,5		
República Checa			0,7	0,7	0,0	9,6	9,6	0,0		
Suecia			0,7	0,7	0,0	40,6	40,6	0,0		
Subtotal					28,1	24,7	6,9	529,1	451,7	160,9
Alemania			02013000	Carne bovina deshuesada fresca o refrigerada (total)	839,9	799,3	242,2	8.778,9	8.280,9	2.475,4
Brasil	0,0	0,0			22,7	0,0	0,0	129,2		
China	0,0	0,0			0,2	0,0	0,0	9,5		
Colombia	0,2	0,1			3,6	11,9	7,6	133,0		
España	14,2	8,9			5,6	432,5	382,5	196,1		
EE.UU.	7,1	6,6			1,2	162,2	145,7	24,9		
Francia	10,5	6,0			6,2	394,7	256,1	200,7		
Grecia	0,7	0,5			0,9	12,1	9,6	11,2		
Países Bajos	21,6	21,6			14,3	338,7	338,7	209,4		
Hong Kong	0,0	0,0			0,2	0,0	0,0	0,4		
Japón	0,1	0,1			0,0	1,4	1,4	0,0		
Perú	2,5	2,5			1,4	32,2	32,2	37,8		
Reino Unido	29,6	29,5			7,8	610,8	606,6	301,9		
República Checa	4,3	4,3	0,0	64,2	64,2	0,0				
Suecia	5,2	4,4	1,6	218,1	183,3	59,6				
Suiza	2,9	2,2	1,9	228,3	178,0	153,3				
Subtotal			938,7	886,0	309,9	11.286,1	10.486,7	3.942,3		
Alemania	2022000	Carne bovina los demás cortes (trozos) sin deshuesar, congeladas	0,3	0,3	0,0	4,5	4,5	0,0		
Angola			0,0	0,0	102,0	0,0	0,0	264,1		
China			0,0	0,0	5,0	0,0	0,0	18,1		
Congo			48,0	48,0	25,0	61,0	61,0	66,0		
Corea del Sur			0,0	0,0	95,6	0,0	0,0	308,6		
Dinamarca			6,0	6,0	0,0	62,0	62,0	0,0		
España			12,3	12,3	0,0	82,7	82,7	0,0		
Francia			163,0	141,0	74,8	512,5	448,7	216,6		
Países Bajos			0,5	0,5	0,0	3,7	3,7	0,0		
Israel			9,8	9,8	0,0	59,0	59,0	0,0		
Japón			1,0	1,0	0,3	6,6	6,6	1,5		
México			3,3	3,3	0,1	2,6	2,6	0,2		
Perú			0,0	0,0	0,9	0,0	0,0	12,5		
Reino Unido			9,3	9,3	0,0	94,8	94,8	0,0		
Senegal			0,0	0,0	0,0	0,0	0,0	0,4		
Suecia			0,2	0,2	0,0	2,4	2,4	0,0		
Terr. Británico en América	2,8	1,2	0,0	30,7	13,5	0,0				
Subtotal			256,5	233,0	303,7	922,5	841,5	888,1		
Alemania	02023000	Carne bovina deshuesada congelada (total)	50,4	50,4	20,5	508,5	508,5	190,6		
China			0,0	0,0	16,9	0,0	0,0	79,2		
Corea del Sur			0,0	0,0	195,7	0,0	0,0	936,1		
Costa Rica			31,7	24,2	109,5	193,4	151,6	445,0		
Cuba			137,1	137,1	418,6	509,1	509,1	1.561,5		
España			4,3	4,3	0,0	26,1	26,1	0,0		
EE.UU.			62,1	62,0	0,1	408,7	407,4	0,8		
Gabón			3,0	3,0	0,0	11,4	11,4	0,0		
Países Bajos			56,9	56,9	0,0	320,5	320,5	0,0		
Hong Kong			6,1	6,1	2,2	13,5	13,5	8,2		
Israel			12,9	12,9	0,0	77,6	77,6	0,0		
Japón			100,6	100,6	59,9	603,1	603,1	271,5		
México			8,6	8,6	21,3	37,2	37,2	71,4		
Panamá			0,0	0,0	30,6	0,0	0,0	149,2		
Perú			1,9	1,9	4,8	7,3	7,3	66,8		
Reino Unido			121,8	121,8	0,0	677,2	677,2	0,0		
Rusia			24,2	24,2	22,4	64,7	64,7	74,4		
Suecia	6,9	6,9	0,0	319,9	319,9	0,0				
Terr. Británico en América	2,4	2,4	1,5	43,5	43,5	21,9				
Venezuela	47,3	47,3	0,0	327,7	327,7	0,0				
Subtotal			678,2	670,6	904,1	4.149,5	4.106,4	3.876,6		
Total general			1.901,6	1.814,3	1.524,6	16.887,1	15.886,3	8.867,9		

Fuente: elaborado por Odepa con información del Servicio Nacional de Aduanas.
Nota: cifras sujetas a actualizaciones.

Gráfico 17
Chile. Evolución mensual de las exportaciones de carne de bovino en los seis principales destinos
Cantidad (toneladas) y valor (miles de USD FOB)
Noviembre 2012 - noviembre 2013



Fuente: elaborado por Odepa con información del Servicio Nacional de Aduanas.

Cuadro 9								
Chile. Exportaciones de subproductos bovinos por tipo y destino								
País	Código	Producto	Cantidad (toneladas)			Valor (miles USD FOB)		
			2012	Enero - noviembre		2012	Enero - noviembre	
				2012	2013		2012	2013
China			26,0	2,0	27,9	80,0	6,1	94,9
Hong Kong			2,3	2,3	0,0	6,2	6,2	0,0
Japón	02062100	Despojos comestibles, lenguas de bovinos congeladas	373,2	343,5	323,5	3.119,0	2.851,3	2.241,9
México			4,2	4,2	2,8	17,2	17,2	21,2
Terr. Británico en América			0,2	0,2	0,0	1,5	1,5	0,0
Subtotal			405,8	352,1	354,1	3.223,8	2.882,3	2.358,0
México			1,2	1,2	0,5	1,1	1,1	0,7
Rusia	02062200	Despojos comestibles, hígados de bovinos congelados	2,7	2,7	0,0	3,8	3,8	0,0
Terr. Británico en América			0,1	0,1	0,0	0,3	0,3	0,0
Subtotal			3,9	3,9	0,5	5,2	5,2	0,7
China			0,0	0	7,127	0,0	0	13,4
Corea del Sur			0,0	0,0	113,5	0,0	0,0	283,6
España			2,9	2,9	0,5	9,6	9,6	1,4
Gabón			7,0	7,0	0,0	23,2	23,2	0,0
Países Bajos			2,8	2,8	0,0	10,3	10,3	0,0
Hong Kong	02062900	Los demás despojos comestibles de bovinos, congelados	211,4	155,0	249,1	480,8	352,6	540,4
Japón			128,0	119,4	137,9	473,7	446,7	450,6
México			79,3	75,5	86,3	119,6	112,8	153,4
Panamá			0,0	0,0	22,0	0,0	0,0	22,9
Perú			75,3	65,4	39,6	93,9	86,3	67,1
Rusia			3,0	3,0	0,0	4,6	4,6	0,0
Terr. Británico en América			0,3	0,3	0,0	1,2	1,2	0,0
Subtotal			509,9	431,2	656,2	1.216,8	1.047,3	1.532,8
Australia			0,0	0,0	0,2	0,2	0,2	1,3
EE.UU.	02102000	Carnes de bovinos, saladas o en salmuera, secas o ahumadas	3,2	1,6	2,5	44,3	23,7	30,8
Italia			0,0	0,0	20,8	0,0	0,0	78,5
Subtotal			3,2	1,7	23,4	44,4	23,9	110,6
Colombia			775,2	759,8	816,7	4.160,1	4.070,3	4.449,1
Costa Rica			19,2	19,2	8,2	94,1	94,1	45,2
Cuba			0,0	0,0	585,1	0,0	0,0	1.661,5
Ecuador	16025000	Las demás preparaciones de bovinos, incluidas las mezclas	611,1	552,6	541,4	3.186,4	2.874,8	2.850,8
España			0,8	0,8	0,0	11,1	11,1	0,0
Francia			0,0	0,0	0,0	0,0	0,0	0,0
Gabón			12,0	12,0	0,0	40,8	40,8	0,0
Países Bajos			0,0	0,0	0,0	0,0	0,0	0,0
Japón			5,2	3,2	1,1	18,6	12,3	3,2
Subtotal			1.423,6	1.347,7	1.952,3	7.511,1	7.103,4	9.009,8
Total general			2.346,4	2.136,6	2.986,6	12.001,4	11.062,0	13.011,9

Fuente : elaborado por Odepa con información del Servicio Nacional de Aduanas.

Nota: cifras sujetas a actualizaciones.

Cuadro 10								
Chile. Exportaciones de cueros por producto y destino								
País	Código	Producto	Cantidad (toneladas)			Valor (miles USD FOB)		
			2012	Enero - noviembre		2012	Enero - noviembre	
				2012	2013		2012	2013
China	41015000	Cueros y pieles enteras, en bruto, de bovinos y equinos de peso unitario > a 16 kg	304,3	262,2	949,6	515,7	435,3	1.985,0
Colombia			20,4	20,4	142,0	36,9	36,9	274,2
Corea del Sur			0,0	0,0	37,4	0,0	0,0	80,7
Hong Kong			313,5	278,2	787,5	543,8	474,9	1.594,1
Italia			172,7	152,2	103,8	266,1	232,9	182,4
Japón			0,0	0,0	104,4	0,0	0,0	229,4
México			339,5	339,5	19,8	563,0	563,0	39,6
Portugal			0,0	0,0	42,0	0,0	0,0	94,7
Tailandia			315,5	276,9	536,8	627,1	557,0	1.036,5
Taiwán			167,4	167,4	0,0	247,0	247,0	0,0
Uruguay			24,5	24,5	0,0	45,3	45,3	0,0
Vietnam			281,2	211,0	87,2	486,7	357,1	178,6
Subtotal			1.939,0	1.732,3	2.810,6	3.331,7	2.949,4	5.695,3
México	41019000	Los demás cueros y pieles enteros de bovinos y equinos, incluidos los crupones, medio crupones y faldas	1,4	1,4	0,0	12,1	12,1	0,0
Subtotal			1,4	1,4	0,0	12,1	12,1	0,0
Argentina	41041100	Cueros y pieles curtidos de bovinos o equinos, en estado húmedo (incluido el <i>wet blue</i>), plena flor sin dividir; divididos con la flor	21,0	21,0	0,0	127,7	127,7	0,0
Bolivia			0,0	0,0	0,1	0,0	0,0	1,1
Brasil			0,0	0,0	0,1	0,0	0,0	0,1
China			2.354,5	2.174,8	2.450,2	7.113,5	6.651,8	8.839,3
Colombia			0,0	0,0	3,0	0,0	0,0	65,0
Corea del Sur			0,0	0,0	176,0	0,0	0,0	815,4
El Salvador			0,0	0,0	38,6	0,0	0,0	160,4
España			193,0	193,0	70,0	517,2	517,2	190,3
Países Bajos			0,0	0,0	105,7	0,0	0,0	366,2
Hong Kong			1.851,8	1.832,5	982,6	6.181,1	6.068,3	3.573,5
India			20,0	0,0	45,2	75,1	0,0	163,6
Indonesia			19,6	19,6	0,0	44,6	44,6	0,0
Irán			0,0	0,0	23,1	0,0	0,0	90,7
Italia			1.214,8	1.096,1	1.281,5	4.268,6	3.831,5	4.672,8
México			57,6	57,6	0,0	175,3	175,3	0,0
Perú			29,9	29,9	0,0	142,9	142,9	0,0
Portugal			155,6	138,2	84,7	922,6	804,4	342,1
Reino Unido			0,0	0,0	21,0	0,0	0,0	84,2
Rep. Dominicana			17,0	17,0	0,0	71,0	71,0	0,0
Taiwán			0,0	0,0	236,2	0,0	0,0	356,2
Turquía	21,9	21,9	41,6	71,7	71,7	158,6		
Vietnam	226,0	226,0	52,1	674,1	674,1	230,9		
Subtotal			6.182,6	5.827,4	5.611,8	20.385,6	19.180,6	20.110,4
China	41041900	Los demás cueros y pieles curtidos de bovinos o equinos, en estado húmedo (incluido el <i>wet blue</i>)	177,2	177,2	215,9	215,4	215,4	188,9
Colombia			1,1	1,1	0,0	7,9	7,9	0,0
Hong Kong			36,7	36,7	52,5	52,7	52,7	81,9
Taiwán			0,0	0,0	69,4	0,0	0,0	112,1
Subtotal			215,0	215,0	337,8	276,0	276,0	382,8
Total general			8.338,0	7.776,1	8.760,1	24.005,3	22.418,1	26.188,5

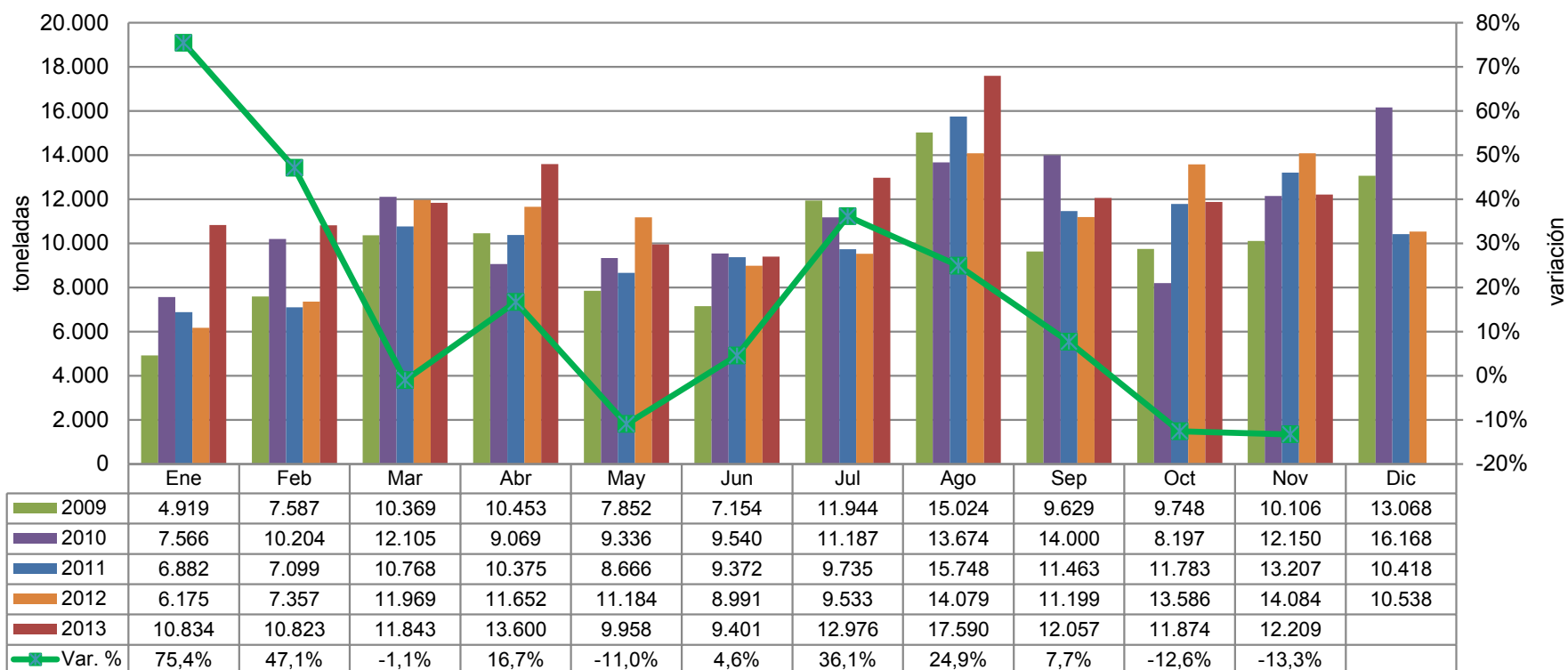
Fuente: elaborado por Odepa con información del Servicio Nacional de Aduanas.

Nota: cifras sujetas a actualizaciones.

Cuadro 11									
Chile. Importaciones de carne de bovino por origen									
País	Cantidad (toneladas)				Valor (miles de USD CIF)				% part.2013
	2012	Enero - noviembre			2012	Enero - noviembre			
		2012	2013	Var. % 13/12		2012	2013	Var. % 13/12	
Brasil	63.142	58.286	65.854	13,0	383.705	354.255	365.032	3,0	47,4
Argentina	27.426	25.259	27.946	10,6	173.360	159.488	166.832	4,6	21,7
Paraguay	17	0	15.451		110	0	91.244		11,8
Estados Unidos	7.991	7.127	9.325	30,8	50.961	45.073	58.807	30,5	7,6
Uruguay	16.007	14.427	8.894	-38,4	95.741	86.510	52.788	-39,0	6,9
Australia	15.740	14.687	5.601	-61,9	102.420	95.632	35.797	-62,6	4,6
Total	130.323	119.785	133.072	11,1	806.296	740.958	770.501	4,0	100,0

Fuente : elaborado por Odepa con información del Servicio Nacional de Aduanas.
Nota: cifras sujetas a actualizaciones.

Gráfico 18
Chile. Importaciones mensuales de carne de bovino en toneladas
Enero 2009 - noviembre 2013



Fuente: elaborado por Odepa con datos del Servicio Nacional de Aduanas.
 Nota: cifras sujetas a actualizaciones.

Cuadro 12								
Chile. Importaciones de carne de bovino por producto y origen								
País	Código	Producto	Cantidad (toneladas)			Valor (miles USD CIF)		
			2012	Enero - noviembre		2012	Enero - noviembre	
				2012	2013		2012	2013
Australia	02011000	Carne bovina en canales o medias canales, fresca o refrigerada	4,3	4,3	0,0	26,0	26,0	0,0
Subtotal			4,3	4,3	0,0	26,0	26,0	0,0
Australia EE.UU.	02012000	Carne bovina en trozos sin deshuesar, fresca o refrigerada	221,8 835,8	221,8 832,9	0,0 74,2	1.475,4 4.845,0	1.475,4 4.810,2	0,0 450,5
Subtotal			1.057,6	1.054,7	74,2	6.320,4	6.285,5	450,5
Argentina	02013000	Carne bovina deshuesada, fresca o refrigerada (total)	27.163,1	25.017,4	27.559,5	171.850,8	158.071,4	165.483,0
Australia			14.991,6	13.939,2	5.406,1	97.904,7	91.116,9	34.691,9
Brasil			60.370,4	55.765,6	60.627,6	371.170,3	342.837,3	341.725,2
EE.UU.			6.529,7	5.738,8	7.532,1	40.560,3	35.282,3	47.299,2
Paraguay			17,1	0,0	15.139,3	110,4	0,0	89.867,5
Uruguay			13.268,3	12.203,4	7.465,9	83.207,6	76.411,4	45.630,5
Subtotal			122.340,1	112.664,4	123.730,5	764.804,1	703.719,3	724.697,4
Australia EE.UU.	02022000	Carne bovina, los demás cortes (trozos) sin deshuesar, congelada	13,9 129,4	13,9 76,4	0,0 365,6	110,1 961,2	110,1 608,8	0,0 3.550,8
Subtotal			143,3	90,3	365,6	1.071,2	718,9	3.550,8
Argentina	02023000	Carne bovina deshuesada congelada (total)	263,2	241,2	386,7	1.509,0	1.416,4	1.349,1
Australia			508,1	508,1	195,2	2.903,8	2.903,8	1.105,1
Brasil			2.771,5	2.520,5	5.226,8	12.534,3	11.417,2	23.306,5
EE.UU.			495,9	478,4	1.352,9	4.594,0	4.371,9	7.506,7
Paraguay			0,0	0,0	311,9	0,0	0,0	1.377,0
Uruguay			2.739,2	2.223,3	1.428,3	12.533,0	10.098,8	7.157,6
Subtotal			6.777,9	5.971,5	8.901,7	34.074,1	30.208,1	41.802,0
Total general			130.323,2	119.785,2	133.072,0	806.295,8	740.957,7	770.500,7

Fuente: elaborado por Odepa con información del Servicio Nacional de Aduanas.

Nota: cifras sujetas a actualizaciones.

Cuadro 13								
Chile. Importaciones de subproductos bovinos por tipo y origen								
País	Código	Producto	Cantidad (toneladas)			Valor (miles USD CIF)		
			2012	Enero - noviembre		2012	Enero - noviembre	
				2012	2013		2012	2013
EE.UU.	02061000	Despojos comestibles de la especie bovina, frescos o refrigerados	2,2	2,2	0,0	25,6	25,6	0,0
Subtotal			2,2	2,2	0,0	25,6	25,6	0,0
EE.UU.	02062100	Despojos comestibles, lenguas de bovinos congeladas	23,9	23,9	0,0	165,1	165,1	0,0
Subtotal			23,9	23,9	0,0	165,1	165,1	0,0
Australia	02062200	Despojos comestibles, hígados de bovinos congelados	225,9	201,9	24,0	385,6	350,8	34,8
EE.UU.			691,2	691,2	791,7	922,1	922,1	825,5
Italia			0,0	0,0	0,0	0,2	0,0	0,0
Nueva Zelanda			21,7	21,7	0,0	35,7	35,7	0,0
Subtotal			938,7	914,7	815,7	1.343,7	1.308,7	860,3
EE.UU.	02062900	Los demás despojos comestibles de bovinos, congelados	588,8	528,1	292,9	1.152,1	1.034,2	586,0
Subtotal			588,8	528,1	292,9	1.152,1	1.034,2	586,0
Estados Unidos	02102000	Carnes de bovinos, saladas o en salmuera, secas o ahumadas	0,0	0,0	0,0	0,0	0,0	0,1
Francia			0,0	0,0	0,0	0,1	0,1	0,0
Taiwán			0,1	0,1	0,0	0,0	0,0	0,0
Subtotal			0,1	0,1	0,0	0,1	0,1	0,1
Alemania	16025000	Las demás preparaciones de bovinos, incluidas las mezclas	0,0	0,0	1,5	0,0	0,0	11,0
Argentina			0,0	0,0	108,8	0,0	0,0	492,5
Brasil			2.199,6	2.087,2	1.370,0	14.005,8	13.312,8	9.139,6
China			0,1	0,1	0,0	1,2	1,2	0,4
Colombia			1,6	1,6	0,0	11,0	10,4	0,4
España			2,1	2,1	2,1	6,1	6,1	9,0
EE.UU.			62,3	56,9	99,6	285,7	260,5	486,2
Italia			0,2	0,2	0,0	0,8	0,8	0,0
Portugal			0,0	0,0	11,1	0,0	0,0	77,9
Uruguay			392,2	371,2	169,8	1.899,3	1.794,7	727,5
Subtotal			2.658,0	2.519,2	1.762,9	16.209,9	15.386,4	10.944,5
Total general			4.211,8	3.988,2	2.871,5	18.896,5	17.920,2	12.390,8

Fuente: elaborado por Odepa con información del Servicio Nacional de Aduanas.

Nota: cifras sujetas a actualizaciones.

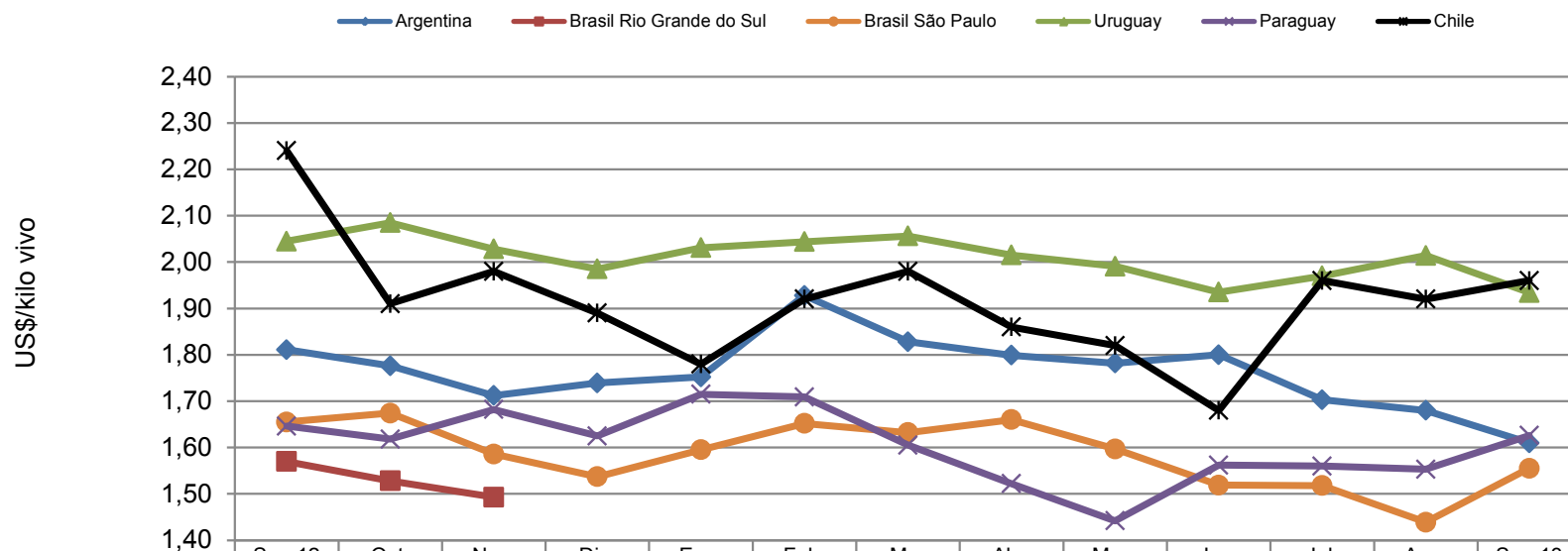
Cuadro 14
Chile. Importaciones de cueros por tipo y origen

País	Código	Producto	Cantidad (toneladas)			Valor (miles USD CIF)		
			2012	Enero - noviembre		2012	Enero - noviembre	
				2012	2013		2012	2013
Brasil	41012000	Cueros y pieles enteras, en bruto, de bovinos y equinos hasta 8 kg secos, 10 kg para salados secos y 16 kg para los frescos, salados verdes (húmedos) o conservados de otro modo	0,0	0,0	0,1	0,0	0,0	3,8
EE.UU.			0,0	0,0	0,0	0,2	0,2	0,0
Subtotal			0,0	0,0	0,1	0,2	0,2	3,8
Brasil	41015000	Cueros y pieles enteras, en bruto, de bovinos y equinos de peso unitario > a 16 kg	0,0	0,0	26,0	0,0	0,0	41,1
Ecuador			2,2	2,2	0,0	42,9	42,9	0,0
Subtotal			2,2	2,2	26,0	42,9	42,9	41,1
Reino Unido	41019000	Cueros y pieles enteras, en bruto, de bovinos y equinos de peso unitario > a 16 kg	0,0	0,0	0,0	0,0	0,0	0,1
Subtotal			0,0	0,0	0,0	0,0	0,0	0,1
Argentina	41041100	Cueros y pieles curtidos de bovinos o equinos, en estado húmedo (incluido el <i>wet blue</i> , plena flor sin dividir; divididos con la flor)	25,9	0,0	0,0	106,4	0,0	0,0
Australia			19,3	19,3	38,1	190,0	190,0	400,0
Bolivia			21,7	21,7	116,2	59,0	59,0	318,4
Brasil			167,4	167,4	62,9	850,7	850,7	247,8
Estados Unidos			0,0	0,0	19,3	0,0	0,0	113,8
Guatemala			0,0	0,0	0,0	0,0	0,0	0,0
Italia			0,0	0,0	0,0	0,2	0,0	0,0
Uruguay			27,1	27,1	0,0	33,0	33,0	0,0
Subtotal			261,3	235,5	236,5	1.239,2	1.132,7	1.080,0
Argentina	41041900	Los demás cueros y pieles curtidos de bovinos o equinos, en estado húmedo (incluido el <i>wet blue</i>)	3,9	3,0	5,0	113,5	91,6	133,1
Bolivia			134,7	134,7	89,4	274,5	274,5	233,9
Brasil			31,7	25,8	88,8	112,1	27,7	281,2
Paraguay			3,5	3,5	2,4	74,9	74,9	7,8
Uruguay			10,0	10,0	24,1	6,4	6,4	67,8
Subtotal			183,9	177,0	209,8	581,4	475,0	723,9
Total general			447,5	414,7	472,3	1.863,7	1.650,8	1.848,9

Fuente: elaborado por Odepa con información del Servicio Nacional de Aduanas.

Nota: cifras sujetas a actualizaciones.

Gráfico 19
Chile. Precios mensuales del novillo vivo en países del Mercosur y Chile (en USD/kg)
Septiembre 2012 - septiembre 2013



	Sep 12	Oct	Nov	Dic	Ene	Feb	Mar	Abr	May	Jun	Jul	Ago	Sep 13
Argentina	1,81	1,78	1,71	1,74	1,75	1,93	1,83	1,80	1,78	1,80	1,70	1,68	1,61
Brasil Rio Grande do Sul	1,57	1,53	1,49										
Brasil São Paulo	1,66	1,67	1,59	1,54	1,60	1,65	1,63	1,66	1,60	1,52	1,52	1,44	1,56
Uruguay	2,05	2,09	2,03	1,99	2,03	2,04	2,06	2,02	1,99	1,94	1,97	2,01	1,93
Paraguay	1,65	1,62	1,68	1,63	1,72	1,71	1,61	1,52	1,44	1,56	1,56	1,55	1,63
Chile	2,24	1,91	1,98	1,89	1,78	1,92	1,98	1,86	1,82	1,68	1,96	1,92	1,96

Fuente: elaborado por Odepa con información del Área de Mercados Ganaderos, SAGPyA, Argentina.

Cuadro 15
Chile. Disponibilidad aparente de carnes por habitante (kilos)
Período 2000-2012

Año	Bovino	Ovino	Porcino	Aves	Otras	Total
2000	23,1	0,5	16,3	27,3	0,6	67,7
2001	22,1	0,4	17,9	29,4	0,7	70,5
2002	22,1	0,4	19,4	27,6	0,7	70,2
2003	23,1	0,3	19,1	27,7	0,6	70,8
2004	23,9	0,3	18,3	30,6	0,6	73,7
2005	24,6	0,2	19,3	30,3	0,5	75,0
2006	21,7	0,3	22,5	33,9	0,6	79,0
2007	23,5	0,3	23,5	33,2	0,5	81,0
2008	22,0	0,4	25,0	33,3	0,5	81,2
2009	22,5	0,3	24,0	31,9	0,4	79,1
2010	23,6	0,2	24,4	33,3	0,4	81,9
2011	21,7	0,3	25,6	36,7	0,5	84,7
2012	22,4	0,3	27,0	37,0	0,5	87,2

Nota: otras carnes comprende equino y caprino. La estimación no considera cambios de *stock*, por lo cual las cifras de disponibilidad aparente son sólo aproximadas. Corresponden a kilos netos, con o sin hueso, salvo en el caso de la carne bovina, en que se ha efectuado la equivalencia a carne en vara.

Fuente: elaborado por Odepa con información del Servicio Nacional de Aduanas e INE.

Gráfico 20
Cuota carne bovina a la Unión Europea
Certificados de autenticidad entregados a partir de julio 2013
Cantidad en toneladas



Fuente: elaborado por Odepa con información de Faenacar.

semanas