



## Boletín de carne bovina



Enero 2018

**Boletín carne bovina: tendencias de producción, precios y comercio exterior**

Información a noviembre 2017 para beneficio, producción  
Información a diciembre 2017 para comercio exterior y precios

**María José Pizarro**  
**Romina Aguirre**

Publicación de la Oficina de Estudios y Políticas Agrarias (Odepa)  
del Ministerio de Agricultura, Gobierno de Chile

**Directora y Representante Legal**  
Claudia Carbonell Piccardo

**Se puede reproducir total o parcialmente citando la fuente**

Teatinos 40, piso 8. Santiago, Chile  
Teléfono : (56- 2) 23973000  
Fax : (56- 2) 23973111  
[www.odepa.gob.cl](http://www.odepa.gob.cl)



**CONTACTO SIAC**  
**800 360 990**

Sistema Integral de Información  
y Atención Ciudadana

INFORMATIVO PRODUCIDO Y EDITADO POR ODEPA | TEATINOS 40 | PISO 8 | SANTIAGO DE CHILE |  
FONO CONSULTA: 800 360 990 FONOS MESA CENTRAL: (56-2) 23973000 | [odepa@odepa.gob.cl](mailto:odepa@odepa.gob.cl)

\*Se autoriza la reproducción total o parcial de la información citando la fuente (Odepa)\*.



 Cuidemos nuestro planeta



[www.odepa.gob.cl](http://www.odepa.gob.cl)

## Introducción

La producción nacional de carne bovina alcanzó un total de 182.887 toneladas en el periodo enero-noviembre de 2017. Esto implica una baja de 6,8% con respecto al mismo periodo del año anterior. Tendencias similares, pero más leves, se observan en la producción de carne de cerdo y de ave, cuya producción disminuyó un 3,8% y un 4% respectivamente, en relación al periodo enero-noviembre de 2016. Sin embargo, cabe mencionar que dentro del grupo de carne de aves, la producción de carne de ave broiler, registró un aumento del 1,9% en la producción, alcanzando las 577 mil toneladas en el periodo. No ocurre lo mismo en producción de carne de pavos, en la que se observa una disminución de 35,9%.

En cuanto a los precios de ganado a nivel nacional reportado por las ferias ganaderas, se observa una tendencia al alza en el periodo enero-diciembre de 2017, alcanzando un 7,1% más en términos reales en novillos de engorda, un 3,2% más en novillo gordo, 7,8% superior en vaca gorda y 13,5% superior en terneros.

En términos del comercio internacional, el año 2017, se observaron exportaciones de carne bovina un 1,8% mayores que el año anterior. Lo contrario sucedió en carne de cerdo y ave, que mostraron disminuciones de 1,9% y 26,3%, respectivamente. Situación semejante ocurrió con la exportación de hamburguesas, que disminuyó 26,3%.

En cuanto a las importaciones, aumentaron un 7,6% en lo que respecta a carne bovina, un 66,7% en carne de cerdo y 3,6% en carne de ave. Tendencia contraria se observó en la importación de hamburguesas, en que el volumen importado disminuyó 13,4%.

## Contenido

<b>Cuadro</b>	<b>Descripción</b>	<b>Página</b>
1	Resumen de indicadores del sector carne	<a href="#">5</a>
2	Beneficio de bovinos en mataderos. Número de cabezas. Periodo 2012 - 2017	<a href="#">6</a>
3	Beneficio de bovino en mataderos. Toneladas de carne en vara. Periodo 2012 - 2017	<a href="#">7</a>
4	Porcentaje de hembras faenadas respecto al número total de animales faenado. Periodo nov 2015 - nov 2017	<a href="#">11</a>
5	Precios promedio de novillo gordo a productor Región de Valparaíso a Región de Aysén. Periodo 2015 - 2017 Pesos nominales s/iva	<a href="#">12</a>
6	Precios promedio de novillo gordo a productor Región de Valparaíso a Región de Aysén. Periodo 2015 - 2017 Pesos reales s/iva (IPC diciembre 2017)	<a href="#">13</a>
7	Exportaciones de carne de bovino por destino	<a href="#">19</a>
8	Exportaciones de carne de bovino por principales productos y destino	<a href="#">20</a>
9	Exportaciones de subproductos bovinos por tipo y destino	<a href="#">21</a>
10	Exportaciones de cuero por producto y destino	<a href="#">22</a>
11	Importaciones de carne de bovino por origen	<a href="#">23</a>
12	Importaciones de carne de bovino por producto y origen	<a href="#">24</a>
13	Importaciones de subproductos bovinos por tipo y origen	<a href="#">25</a>
14	Importaciones de cueros por tipo y origen	<a href="#">26</a>
15	Exportación de animales en pie	<a href="#">27</a>
16	Disponibilidad aparente de carnes por habitante	<a href="#">30</a>

<b>Gráfico</b>	<b>Descripción</b>	
1	Producción mensual de carne bovina. Periodo nov 2015 - nov 2017. Toneladas en vara	<a href="#">8</a>
2	Peso promedio por categoría. Periodo nov 2015 - nov 2017. Kilos en vara	<a href="#">9</a>
3	Beneficio de novillos y vacas y vaquillas. Periodo ene 2010 - nov 2017. Número de cabezas en número de cabezas	<a href="#">10</a>
4	Precio promedio del novillo gordo a productor Región de Los Lagos. Periodo ene 2010 - dic 2017. Pesos nominales s/iva	<a href="#">14</a>
5	Precio promedio de novillo gordo a productor Región de Los Lagos. ePeriodo ene 2010 - dic 2017. Pesos reales dic 2017	<a href="#">15</a>
6	Precio nominal promedio nacional del ganado bovino para faena. Periodo dic 2016 - dic 2017. Pesos por kilo vivo	<a href="#">16</a>
7	Precio nominal promedio nacional del ganado bovino para engorda y crianza. Periodo dic 2016 - dic 2017. Pesos por kilo viv	<a href="#">17</a>
8	Evolución mensual del precio real de la carne en vara categoría "V". Periodo ene 2014 - dic 2017. Pesos por kilo vivo	<a href="#">18</a>
9	Importaciones mensuales de carne bovina. Periodo ene 2015 - dic 2017. Toneladas	<a href="#">28</a>
10	Precios mensuales del novillo vivo en países del Mercosur y Chile. Periodo ene 2014 - dic 2017.	<a href="#">29</a>

**Cuadro 1**  
**Resumen de indicadores del sector carne**  
**Enero**

Producción (ton)	Acumulado		% variación	Tendencia
	Ene-nov 2016	Ene-nov 2017		
Carne de bovino total	196.282	182.887	-6,8	Baja
Carne de vaca	49.079	39.313	-19,9	Baja fuerte
Carne de novillo	94.934	98.764	4,0	Alza
Carne de cerdo total	467.873	450.321	-3,8	Baja
Carne de ave total	675.845	648.853	-4,0	Baja
Carne de ave broiler	566.461	577.284	1,9	Alza
Carne de pavo	104.095	66.714	-35,9	Baja fuerte
Precios/kilo Pesos reales de diciembre 2017	Promedio		% variación	Tendencia
	Ene-dic 2016	Ene-dic 2017		
Cerdos en vara	1.061	1.045	-1,5	Baja
Novillo gordo*	1.283	1.324	3,2	Alza
Novillo engorda*	1.207	1.293	7,1	Alza
Vaca gorda*	799	861	7,8	Alza
Ternero*	1.303	1.479	13,5	Alza fuerte
Precios	Promedio		% variación	Tendencia
	Ene-dic 2016	Ene-dic 2017		
<b>Maíz</b>				
Precio internacional (USD/ton)	169,5	162,2	-4,3	Baja
<b>Harina de soja</b>				
Precio internacional (USD/ton)	350,1	348,7	-0,4	Baja
Comercio exterior Cantidad (ton)	Acumulado		% variación	Tendencia
	Ene-dic 2016	Ene-dic 2017		
<b>Importaciones:</b>				
Carne de bovino total	185.013	198.982	7,6	Alza
Carne de cerdo	54.296	90.493	66,7	Alza fuerte
Carne de ave	134.958	139.755	3,6	Alza
Hamburguesas	1.659	1.437	-13,4	Baja fuerte
<b>Exportaciones:</b>				
Carne de bovino	7.387	7.517	1,8	Alza
Carne de cerdo	129.998	127.470	-1,9	Baja
Carne de ave	126.861	95.948	-24,4	Baja fuerte
Hamburguesas	716	528	-26,3	Baja fuerte

Fuente: elaborado con antecedentes de INE, Reuters, Cotrisa, Odepa y estimaciones técnicas.

\* Precio promedio nacional Afech A.G.

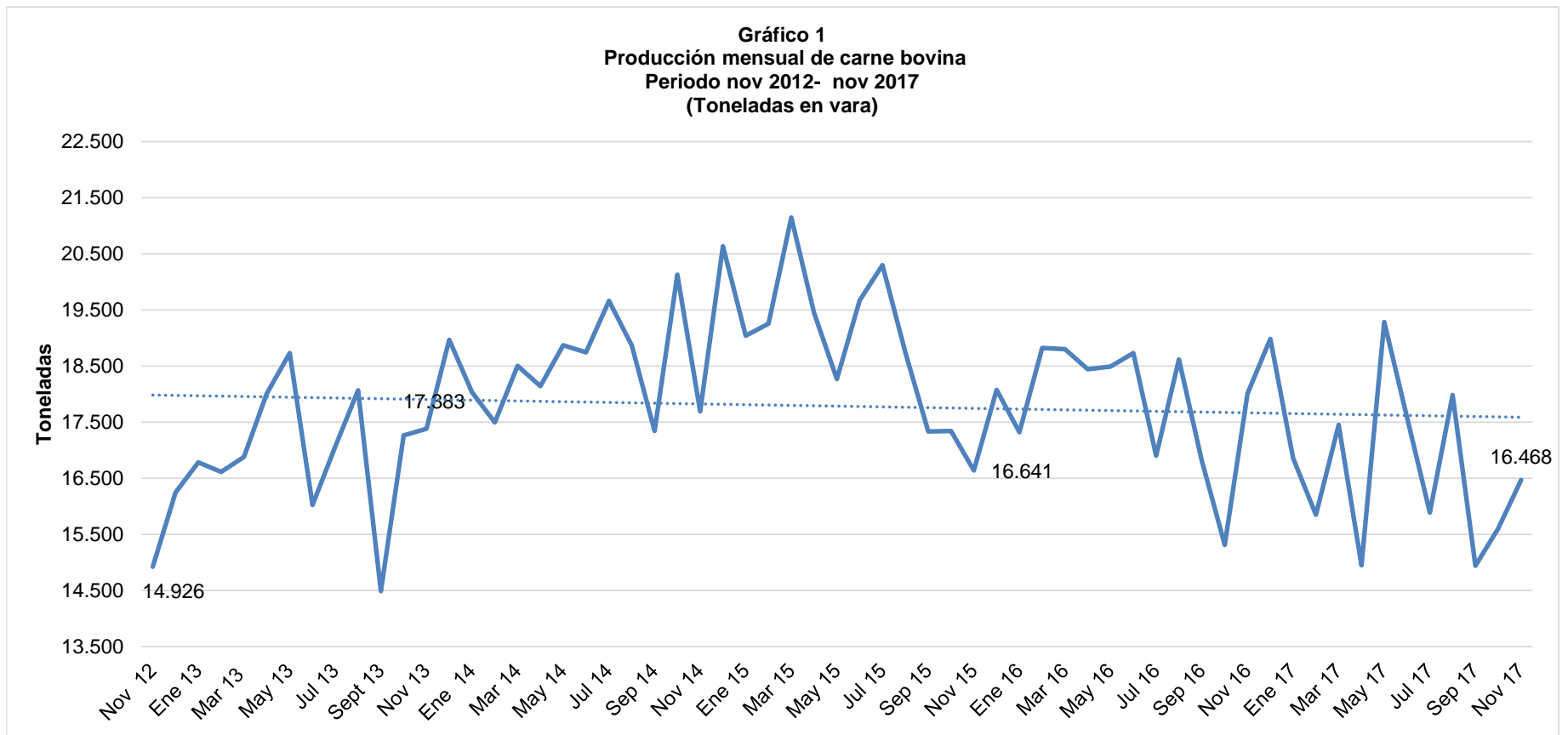
<b>Cuadro 2</b>										
<b>Beneficio de bovinos en mataderos</b>										
<b>Número de cabezas. Periodo 2012 - 2017</b>										
<b>Año</b>	<b>Mes</b>	<b>Total</b>	<b>Novillos</b>	<b>Total vacas</b>	<b>Vacas gordas</b>	<b>Vacas carnaza</b>	<b>Bueyes</b>	<b>Toros y torunos</b>	<b>Vaquillas</b>	<b>Terneros y terneras</b>
<b>2012</b>		<b>762.129</b>	<b>409.523</b>	<b>182.283</b>	<b>150.099</b>	<b>32.184</b>	<b>15.279</b>	<b>24.221</b>	<b>122.779</b>	<b>8.044</b>
<b>2013</b>		<b>790.970</b>	<b>429.093</b>	<b>176.971</b>	<b>140.190</b>	<b>36.781</b>	<b>13.406</b>	<b>25.310</b>	<b>136.501</b>	<b>9.689</b>
<b>2014</b>		<b>892.749</b>	<b>441.560</b>	<b>216.042</b>	<b>165.994</b>	<b>50.048</b>	<b>16.048</b>	<b>27.772</b>	<b>167.906</b>	<b>23.421</b>
<b>2015</b>		<b>923.207</b>	<b>420.725</b>	<b>241.699</b>	<b>189.789</b>	<b>51.910</b>	<b>19.523</b>	<b>29.439</b>	<b>182.740</b>	<b>29.081</b>
<b>2016 (p)</b>		<b>863.903</b>	<b>394.107</b>	<b>216.389</b>	<b>183.351</b>	<b>33.038</b>	<b>17.738</b>	<b>26.852</b>	<b>182.529</b>	<b>26.288</b>
2016 (p)	Ene-nov	791.330	357.346	201.051	169.326	31.725	16.440	24.507	166.591	25.395
2017 (p)	Ene-nov	695.525	356.611	155.094	139.016	16.078	15.044	20.647	136.131	11.998
2015	Enero	74.763	36.415	18.491	11.205	7.286	1.077	2.056	15.824	900
	Febrero	77.052	37.252	19.403	11.510	7.893	1.048	2.455	15.667	1.227
	Marzo	86.423	38.355	23.971	19.348	4.623	1.223	2.881	18.365	1.628
	Abril	80.474	34.079	23.449	19.535	3.914	1.409	2.569	16.639	2.329
	Mayo	75.409	32.954	20.994	16.948	4.046	1.726	2.642	15.219	1.874
	Junio	80.753	36.842	21.350	17.187	4.163	1.748	2.673	16.423	1.717
	Julio	83.624	37.628	22.738	18.439	4.299	2.487	2.627	15.103	3.041
	Agosto	81.308	34.538	20.846	16.648	4.198	2.631	2.246	13.752	7.295
	Septiembre	73.521	33.589	17.921	14.348	3.573	2.353	2.511	12.087	5.060
	Octubre	71.124	34.004	17.701	14.826	2.875	1.427	2.169	14.021	1.802
	Noviembre	66.546	31.987	16.592	14.134	2.458	1.135	2.055	13.912	865
	Diciembre	72.210	33.082	18.243	15.661	2.582	1.259	2.555	15.728	1.343
2016 (p)	Enero	68.581	31.569	16.563	13.876	2.687	1.062	2.124	16.161	1.102
	Febrero	75.205	33.953	18.624	15.794	2.830	1.205	2.358	17.794	1.271
	Marzo	76.225	31.463	20.165	17.353	2.812	1.172	2.807	18.797	1.821
	Abril	75.446	30.947	22.226	18.915	3.311	977	2.521	16.733	2.042
	Mayo	75.528	32.233	21.727	18.348	3.379	1.470	2.238	16.088	1.772
	Junio	75.137	32.047	21.802	17.697	4.105	2.022	2.368	15.586	1.312
	Julio	68.207	30.028	17.787	14.430	3.357	1.968	2.034	13.943	2.447
	Agosto	78.914	36.365	17.707	14.643	3.064	2.219	1.934	12.981	7.708
	Septiembre	68.983	33.516	14.881	12.110	2.771	1.960	2.208	12.018	4.400
	Octubre	59.963	29.574	14.461	12.648	1.813	1.219	1.817	12.065	827
	Noviembre	69.141	35.651	15.108	13.512	1.596	1.166	2.098	14.425	693
	Diciembre	72.573	36.761	15.338	14.025	1.313	1.298	2.345	15.938	893
2017 (p)	Enero*	63.981	32.960	13.938	12.549	1.389	1.242	1.900	13.356	585
	Febrero	60.335	29.461	13.810	12.525	1.285	1.310	1.967	13.074	713
	Marzo	66.200	32.051	15.633	14.159	1.474	1.490	2.382	13.963	681
	Abril	56.531	27.179	13.312	12.128	1.184	1.246	1.865	12.218	711
	Mayo	73.389	34.235	18.190	16.528	1.662	1.512	2.316	16.212	924
	Junio	66.649	34.066	15.821	14.142	1.679	1.316	1.850	12.976	620
	Julio	60.968	31.856	13.438	11.923	1.515	1.572	1.489	11.114	1.499
	Agosto	71.893	38.782	12.892	11.316	1.576	1.890	1.448	11.486	5.395
	Septiembre	55.919	31.715	11.167	9.717	1.450	1.480	1.724	9.508	325
	Octubre	58.414	33.082	12.250	10.749	1.501	1.055	1.757	9.969	301
	Noviembre	61.246	31.224	14.643	13.280	1.363	931	1.949	12.255	244
<b>Variación nov 2017 / nov 2016 (%)</b>		<b>-11,4</b>	<b>-12,4</b>	<b>-3,1</b>	<b>-1,7</b>	<b>-14,6</b>	<b>-20,2</b>	<b>-7,1</b>	<b>-15,0</b>	<b>-64,8</b>
<b>Variación acumulada ene-nov (%)</b>		<b>-12,1</b>	<b>-0,2</b>	<b>-22,9</b>	<b>-17,9</b>	<b>-49,3</b>	<b>-8,5</b>	<b>-15,8</b>	<b>-18,3</b>	<b>-52,8</b>
Fuente: elaborado por Odepa con información INE.										
Nota: (p) indica cifras provisorias. * Cifras rectificadas en relación con el boletín anterior										

Cuadro 3										
Beneficio de bovinos en mataderos										
Toneladas de carne en vara. Periodo 2012 - 2017										
Año	Mes	Total	Novillos	Total vacas	Vacas gordas	Vacas carnaza	Bueyes	Toros y torunos	Vaquillas	Terneros y terneras
<b>2012</b>		<b>197.459</b>	<b>110.421</b>	<b>44.689</b>	<b>37.844</b>	<b>6.844</b>	<b>6.192</b>	<b>7.990</b>	<b>27.080</b>	<b>1.133</b>
<b>2013</b>		<b>206.200</b>	<b>116.865</b>	<b>44.071</b>	<b>35.735</b>	<b>8.336</b>	<b>5.432</b>	<b>8.373</b>	<b>30.036</b>	<b>1.424</b>
<b>2014</b>		<b>224.111</b>	<b>118.026</b>	<b>52.356</b>	<b>41.253</b>	<b>11.102</b>	<b>6.405</b>	<b>9.155</b>	<b>36.050</b>	<b>2.119</b>
<b>2015</b>		<b>225.261</b>	<b>110.057</b>	<b>57.300</b>	<b>46.080</b>	<b>11.219</b>	<b>7.657</b>	<b>9.595</b>	<b>38.121</b>	<b>2.530</b>
<b>2016(p)</b>		<b>215.267</b>	<b>105.006</b>	<b>52.976</b>	<b>45.760</b>	<b>7.216</b>	<b>6.881</b>	<b>8.853</b>	<b>39.314</b>	<b>2.235</b>
2016(p)	Ene-nov	196.282	94.934	49.079	42.136	6.943	6.372	8.073	35.730	2.094
2017 (p)	Ene-nov	182.887	98.764	39.313	35.884	3.429	6.041	6.989	30.846	934
2015	Enero	19.042	9.814	4.506	2.790	1.716	415	708	3.466	133
	Febrero	19.254	9.824	4.680	2.872	1.807	413	825	3.338	176
	Marzo	21.148	9.953	5.732	4.762	970	476	942	3.814	229
	Abril	19.446	8.814	5.537	4.733	804	561	816	3.388	330
	Mayo	18.267	8.517	4.869	4.030	839	673	847	3.100	261
	Junio	19.672	9.525	4.984	4.111	872	709	878	3.345	231
	Julio	20.300	9.832	5.327	4.417	910	979	873	3.051	236
	Agosto	18.737	9.069	4.834	3.979	855	1.032	714	2.834	252
	Septiembre	17.334	8.762	4.158	3.416	742	931	784	2.486	213
	Octubre	17.344	8.839	4.211	3.609	602	553	697	2.910	134
	Noviembre	16.641	8.385	4.012	3.473	539	440	684	2.991	128
	Diciembre	18.078	8.722	4.450	3.887	563	475	826	3.399	207
2016 (p)	Enero	17.323	8.451	4.066	3.472	595	407	698	3.525	177
	Febrero	18.824	8.993	4.542	3.923	619	468	812	3.816	193
	Marzo	18.802	8.283	4.910	4.298	612	459	938	3.939	274
	Abril	18.445	8.123	5.364	4.646	718	383	824	3.462	290
	Mayo	18.493	8.333	5.257	4.512	745	557	732	3.351	262
	Junio	18.732	8.419	5.262	4.362	900	785	766	3.313	187
	Julio	16.904	7.990	4.315	3.568	747	769	668	2.998	165
	Agosto	18.618	9.780	4.341	3.654	687	867	626	2.802	202
	Septiembre	16.818	8.916	3.647	3.025	622	766	714	2.617	160
	Octubre	15.311	7.934	3.577	3.213	364	466	597	2.666	71
	Noviembre	18.011	9.712	3.799	3.465	334	447	697	3.242	114
	Diciembre	18.985	10.072	3.897	3.624	273	510	780	3.584	142
2017 (p)	Enero*	16.858	9.087	3.512	3.223	290	487	661	3.021	90
	Febrero	15.850	8.106	3.480	3.212	268	528	689	2.945	102
	Marzo	17.451	8.836	3.952	3.639	313	599	813	3.156	95
	Abril	14.952	7.534	3.365	3.111	254	514	647	2.792	99
	Mayo	19.286	9.458	4.653	4.293	359	612	784	3.650	128
	Junio	17.584	9.452	4.009	3.650	358	525	619	2.892	88
	Julio	15.889	8.771	3.395	3.070	324	634	494	2.514	82
	Agosto	17.985	10.788	3.211	2.874	337	789	487	2.582	130
	Septiembre	14.943	8.776	2.799	2.489	310	589	561	2.174	45
	Octubre	15.604	9.193	3.124	2.802	322	411	576	2.261	40
	Noviembre	16.485	8.764	3.814	3.520	294	352	659	2.860	36
<b>Variación nov 2017 / nov 2016 (%)</b>		<b>-8,5</b>	<b>-9,8</b>	<b>0,4</b>	<b>1,6</b>	<b>-11,9</b>	<b>-21,1</b>	<b>-5,5</b>	<b>-11,8</b>	<b>-68,9</b>
<b>Variación acumulada ene-nov (%)</b>		<b>-6,8</b>	<b>4,0</b>	<b>-19,9</b>	<b>-14,8</b>	<b>-50,6</b>	<b>-5,2</b>	<b>-13,4</b>	<b>-13,7</b>	<b>-55,4</b>

Fuente: elaborado por Odepa con información INE.

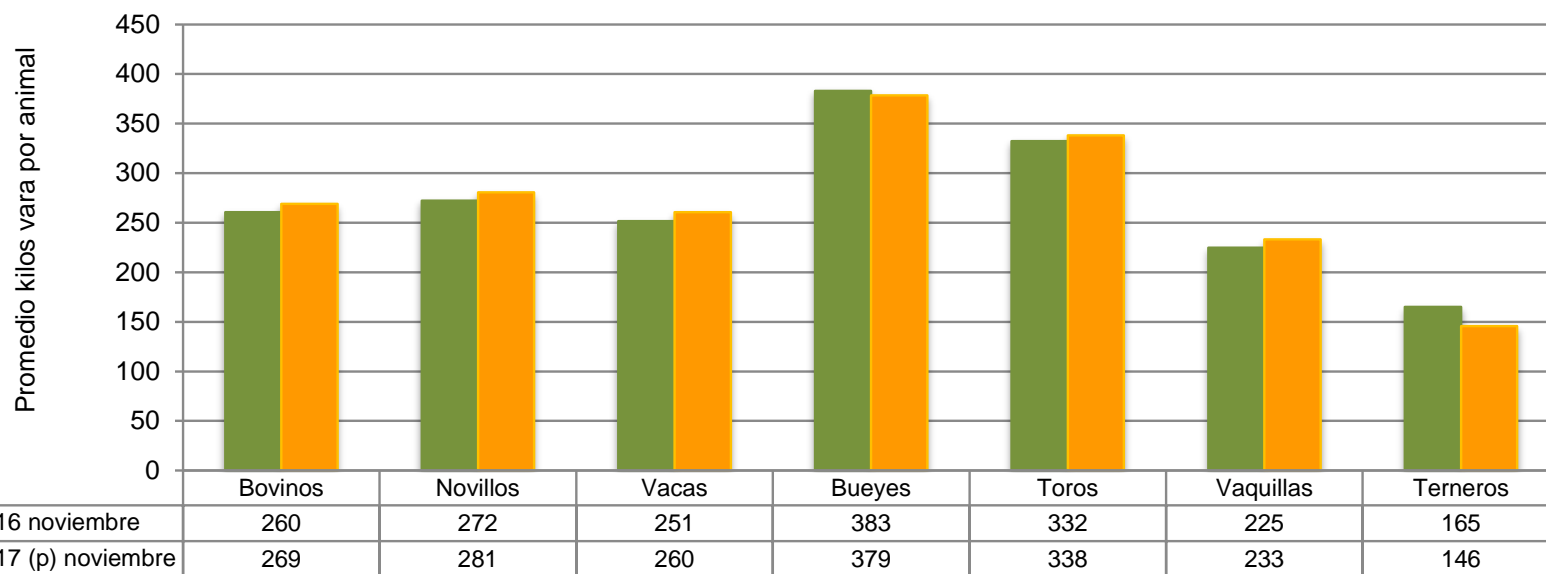
Nota: (p) indica cifras provisionarias. \* Cifras rectificadas en relación con el boletín anterior

**Gráfico 1**  
**Producción mensual de carne bovina**  
**Periodo nov 2012- nov 2017**  
**(Toneladas en vara)**





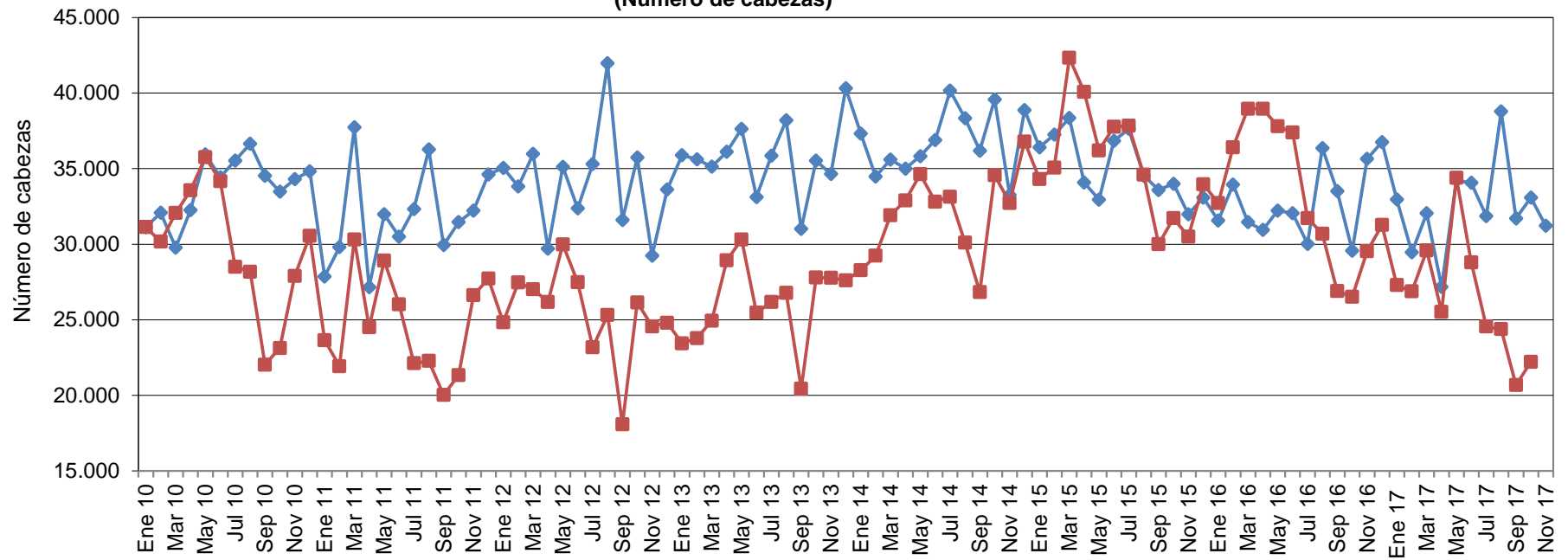
**Gráfico 2**  
**Peso promedio por categoría**  
**Periodo nov 2016 - nov 2017**  
**(Kilos en vara)**



Fuente: elaborado por Odepa con información INE.

Nota: (p) indica cifras provisionarias.

**Gráfico 3**  
**Beneficio de novillos y vacas y vaquillas**  
**Periodo ene 2010- nov 2017**  
**(Número de cabezas)**



Fuente: elaborado por Odepa con información INE.  
 Nota: (p) indica cifras provisorias.

◆ Novillos      ■ Vacas y vaquillas

Cuadro 4						
Porcentaje de hembras faenadas respecto al número total de animales faenados						
Periodo ene 2015 - nov 2017						
Año	Mes	Total	Total vacas <sup>(1)</sup>	Participación (%)	Vaquillas	Participación (%)
2012		762.129	182.283	23,9	122.779	16,1
2013		790.970	176.971	22,4	136.501	17,3
2014		892.749	216.042	24,2	167.906	18,8
2015		923.207	241.699	26,2	182.740	19,8
2016 (p)		863.903	216.389	25,0	182.529	21,1
2016 (p)	Ene-nov	791.330	201.051	25,4	166.591	21,1
2017 (p)	Ene-nov	695.525	155.094	22,3	136.131	19,6
2015	Enero	74.763	18.491	24,7	15.824	21,2
	Febrero	77.052	19.403	25,2	15.667	20,3
	Marzo	86.423	23.971	27,7	18.365	21,3
	Abril	80.474	23.449	29,1	16.639	20,7
	Mayo	75.409	20.994	27,8	15.219	20,2
	Junio	80.753	21.350	26,4	16.423	20,3
	Julio	83.624	22.738	27,2	15.103	18,1
	Agosto	81.308	20.846	26,6	13.752	16,8
	Septiembre	73.521	17.921	25,2	12.087	16,6
	Octubre	71.124	17.701	24,9	14.021	19,7
	Noviembre	66.546	16.592	26,2	13.912	21,0
	Diciembre	72.210	18.243	25,3	15.728	21,8
2016 (p)	Enero	68.581	16.563	24,2	16.161	23,6
	Febrero	75.205	18.624	24,8	17.794	23,7
	Marzo	76.225	20.165	26,5	18.797	24,7
	Abril	75.446	22.226	29,5	16.733	22,2
	Mayo	75.528	21.727	28,8	16.088	21,3
	Junio	75.137	21.802	29,0	15.586	20,7
	Julio	68.207	17.787	26,1	13.943	20,4
	Agosto	78.914	17.707	22,4	12.981	16,4
	Septiembre	68.983	14.881	21,6	12.018	17,4
	Octubre	59.963	14.461	24,1	12.065	20,1
	Noviembre	69.141	15.108	21,9	14.425	20,9
	Diciembre	72.573	15.338	21,1	15.938	22,0
2017 (p)	Enero*	63.981	13.938	21,8	13.356	20,9
	Febrero	60.335	13.810	22,9	13.074	21,7
	Marzo	66.200	15.633	23,6	13.963	21,1
	Abril	56.531	13.312	23,5	12.218	21,6
	Mayo	73.389	18.190	24,8	16.212	22,1
	Junio	66.649	15.821	23,7	12.976	19,5
	Julio	60.968	13.438	22,0	11.114	18,2
	Agosto	71.893	12.892	17,9	11.486	16,0
	Septiembre	55.919	11.167	20,0	9.508	17,0
	Octubre	58.414	12.250	21,0	9.969	17,1
	Noviembre	61.246	14.643	23,9	12.255	20,0
<b>Variación nov 2017 /noviembre 2016 (%)</b>		<b>-11,4</b>	<b>-3,1</b>		<b>-15,0</b>	
<b>Variación acumulada ene-nov (%)</b>		<b>-12,1</b>	<b>-22,9</b>		<b>-18,3</b>	

Fuente: elaborado por Odepa con información INE.

Nota: (p) indica cifras provisorias. (1) Incluye vacas gordas y vacas de carnaza.

\*Cifras rectificadas en relación con el boletín anterior

**Cuadro 5**  
**Precios promedios de novillo gordo a productor Región de Valparaíso a Región de Aysén. Periodo 2015 - 2017**  
**(Pesos nominales sin IVA)**

<b>Año</b>	<b>Mes</b>	<b>Nacional</b>	<b>Valparaíso</b>	<b>Metropolitana</b>	<b>Maule</b>	<b>Bío Bío</b>	<b>La Araucanía</b>	<b>Los Ríos</b>	<b>Los Lagos</b>	<b>Aysén</b>
<b>2015</b>		<b>1.163</b>	<b>1.099</b>	<b>1.173</b>	<b>1.181</b>	<b>1.170</b>	<b>1.224</b>	<b>936</b>	<b>1.075</b>	<b>1.013</b>
<b>2016</b>		<b>1.243</b>	<b>1.155</b>	<b>1.247</b>	<b>1.278</b>	<b>1.262</b>	<b>1.286</b>	<b>1.007</b>	<b>1.151</b>	<b>1.165</b>
2016 (p)	Ene-dic	1.243	1.155	1.247	1.278	1.262	1.286	1.007	1.151	1.165
2017 (p)	Ene-dic	1.311	1.275	1.324	1.333	1.325	1.357	1.111	1.230	1.152
2016 (p)	Enero	1.131	1.007	1.169	1.177	1.161	1.170	931	1.074	1.051
	Febrero	1.132	1.085	1.200	1.189	1.156	1.184	965	1.053	958
	Marzo	1.149	1.119	1.213	1.215	1.092	1.221	942	1.065	995
	Abril	1.163	1.083	1.207	1.228	1.183	1.237	898	1.061	943
	Mayo	1.249	1.125	1.238	1.285	1.286	1.302	1.002	1.149	944
	Junio	1.327	1.302	1.364	1.384	1.340	1.364	1.091	1.229	1.142
	Julio	1.362	1.173	1.377	1.383	1.378	1.389	1.206	1.278	1.218
	Agosto	1.370	1.200	1.334	1.401	1.394	1.380	1.086	1.272	1.235
	Septiembre	1.343	1.297	1.296	1.358	1.370	1.379	1.108	1.224	1.400
	Octubre	1.262	1.142	1.230	1.274	1.294	1.285	932	1.155	1.390
	Noviembre	1.213	1.213	1.133	1.208	1.253	1.260	945	1.137	1.408
	Diciembre	1.216	1.110	1.203	1.238	1.238	1.259	980	1.119	1.299
2017 (p)	Enero	1.283	1.152	1.299	1.282	1.312	1.335	1.081	1.210	1.081
	Febrero	1.286	1.145	1.308	1.331	1.270	1.316	1.175	1.217	1.140
	Marzo	1.290	1.309	1.310	1.336	1.316	1.330	1.014	1.196	1.084
	Abril	1.294	1.343	1.344	1.329	1.302	1.343	972	1.214	1.139
	Mayo	1.286	1.343	1.333	1.313	1.305	1.328	1.031	1.189	1.125
	Junio	1.289	1.336	1.329	1.333	1.298	1.329	1.121	1.212	1.142
	Julio	1.328	1.324	1.332	1.352	1.350	1.366	1.134	1.242	1.057
	Agosto	1.347	1.379	1.355	1.363	1.350	1.380	1.176	1.272	1.152
	Septiembre	1.338	1.321	1.341	1.344	1.340	1.393	1.152	1.267	1.271
	Octubre	1.337	1.352	1.305	1.335	1.350	1.390	1.117	1.257	1.277
	Noviembre	1.348	1.211	1.313	1.344	1.374	1.407	1.181	1.273	1.187
	Diciembre	1.304	1.089	1.321	1.329	1.330	1.362	1.171	1.216	1.166
<b>Variación acumulada 2016 - 2017 (%)</b>		<b>5,4</b>	<b>10,5</b>	<b>6,2</b>	<b>4,3</b>	<b>5,0</b>	<b>5,5</b>	<b>10,2</b>	<b>6,9</b>	<b>-1,2</b>

Fuente: elaborado por Odepa con información Afech A.G.

Nota: (p) indica cifras provisionales.

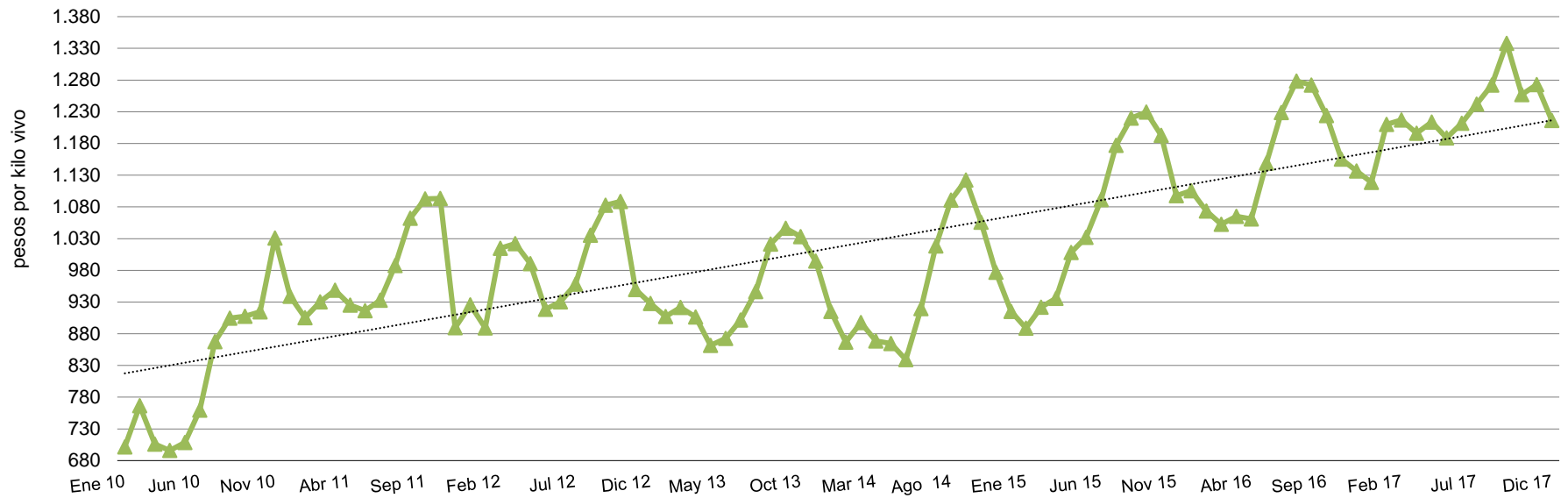
**Cuadro 6**  
**Precios medios de novillo gordo a productor Región de Valparaíso a Región de Aysén. Periodo 2015 - 2017**  
**(Pesos reales de diciembre 2017 s/iva)**

<b>Año</b>	<b>Mes</b>	<b>Nacional</b>	<b>Valparaíso</b>	<b>Metropolitana</b>	<b>Maule</b>	<b>Bío Bío</b>	<b>La Araucanía</b>	<b>Los Ríos</b>	<b>Los Lagos</b>	<b>Aysén</b>
<b>2015</b>		1.247	1.178	1.258	1.181	1.254	1.312	1.003	1.152	1.085
<b>2016</b>		1.283	1.192	1.287	1.278	1.303	1.327	1.040	1.188	1.202
2016 (p)	Ene-dic	1.283	1.192	1.287	1.278	1.303	1.327	1.040	1.188	1.202
2017 (p)	Ene-dic	1.324	1.288	1.337	1.333	1.338	1.370	1.121	1.243	1.163
2016 (p)	Enero	1.188	1.057	1.228	1.177	1.220	1.229	978	1.128	1.104
	Febrero	1.184	1.135	1.255	1.189	1.209	1.238	1.009	1.101	1.002
	Marzo	1.198	1.167	1.265	1.215	1.139	1.273	982	1.111	1.037
	Abril	1.208	1.125	1.253	1.228	1.228	1.285	933	1.102	980
	Mayo	1.293	1.165	1.282	1.285	1.332	1.348	1.038	1.190	977
	Junio	1.371	1.345	1.409	1.384	1.384	1.409	1.127	1.269	1.180
	Julio	1.400	1.207	1.416	1.383	1.417	1.429	1.240	1.315	1.252
	Agosto	1.405	1.231	1.369	1.401	1.430	1.416	1.114	1.305	1.267
	Septiembre	1.377	1.330	1.329	1.358	1.405	1.414	1.136	1.255	1.435
	Octubre	1.290	1.168	1.258	1.274	1.323	1.314	954	1.182	1.422
	Noviembre	1.238	1.239	1.157	1.208	1.280	1.287	965	1.161	1.438
	Diciembre	1.242	1.133	1.228	1.238	1.264	1.285	1.000	1.142	1.326
2017 (p)	Enero	1.312	1.178	1.329	1.282	1.341	1.366	1.106	1.237	1.105
	Febrero	1.308	1.165	1.330	1.331	1.292	1.339	1.195	1.238	1.160
	Marzo	1.309	1.328	1.329	1.336	1.336	1.349	1.029	1.214	1.100
	Abril	1.308	1.358	1.359	1.329	1.316	1.358	982	1.227	1.151
	Mayo	1.297	1.354	1.344	1.313	1.316	1.339	1.040	1.199	1.135
	Junio	1.299	1.346	1.339	1.333	1.308	1.339	1.130	1.221	1.151
	Julio	1.343	1.339	1.347	1.352	1.365	1.381	1.146	1.255	1.069
	Agosto	1.359	1.391	1.367	1.363	1.362	1.392	1.187	1.283	1.162
	Septiembre	1.347	1.330	1.350	1.344	1.349	1.402	1.159	1.276	1.280
	Octubre	1.348	1.363	1.316	1.335	1.361	1.401	1.126	1.267	1.287
	Noviembre	1.351	1.214	1.316	1.344	1.377	1.411	1.184	1.276	1.190
	Diciembre	1.306	1.090	1.323	1.329	1.332	1.364	1.173	1.218	1.168
<b>Variación acumulada 2016 - 2017 (%)</b>		<b>3,2</b>	<b>8,1</b>	<b>3,9</b>	<b>4,3</b>	<b>2,7</b>	<b>3,2</b>	<b>7,9</b>	<b>4,6</b>	<b>-3,2</b>

Fuente: elaborado por Odepa con información Afech A.G.

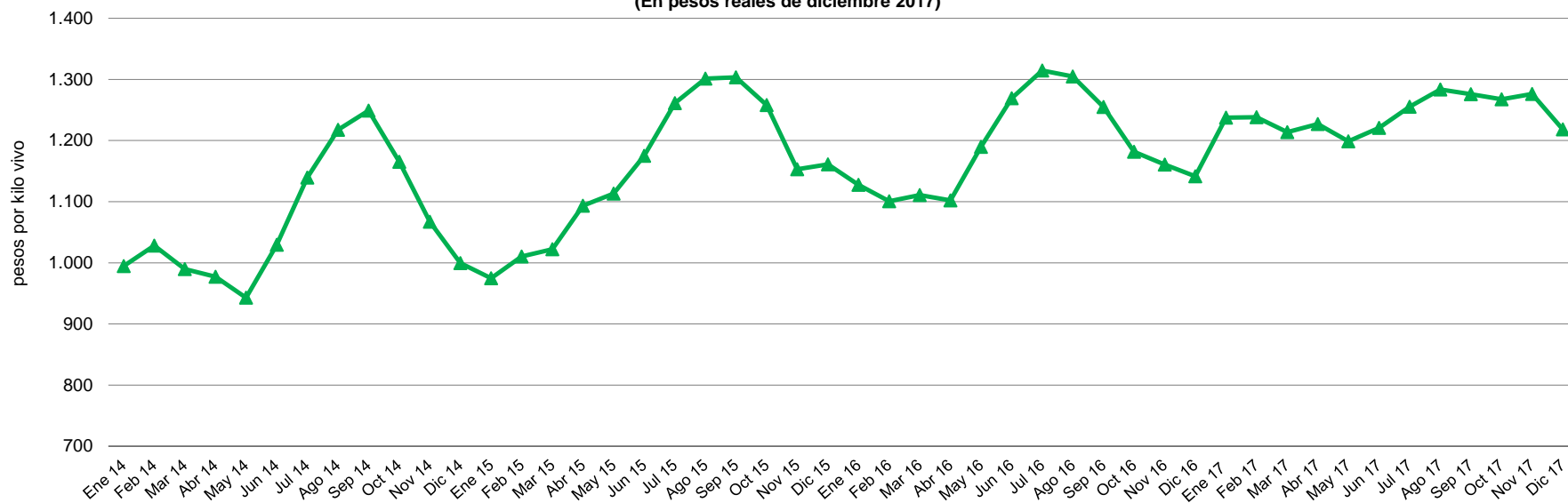
Nota: (p) indica cifras provisionarias.

**Gráfico 4**  
**Precio promedio de novillo gordo a productor en la Región de Los Lagos**  
**Periodo ene 2010 - dic 2017**  
**(Pesos nominales sin IVA)**



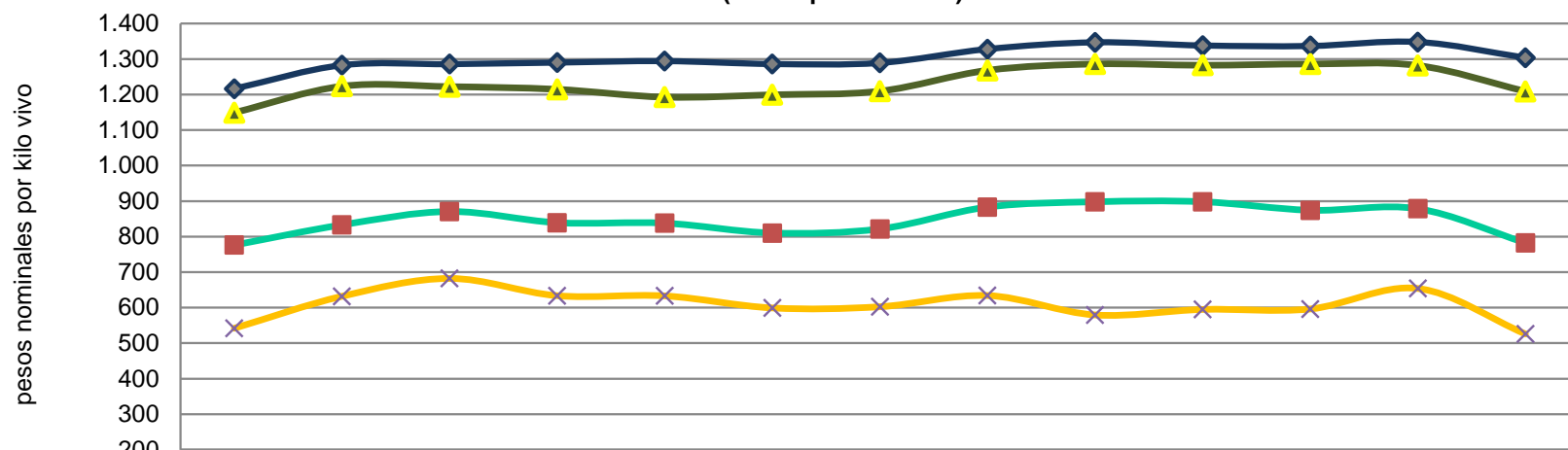
Fuente: elaborado por Odepa con información de Afech A.G.

**Gráfico 5**  
**Precio promedio de novillo gordo a productor en la Región de Los Lagos**  
**Periodo ene 2014 - dic 2017**  
**(En pesos reales de diciembre 2017)**



Fuente: elaborado por Odepa con información de Afech A.G.

**Gráfico 6**  
**Precio nominal promedio nacional del ganado bovino para faena**  
**Periodo dic 2016 - dic 2017**  
**(Pesos por kilo vivo)**

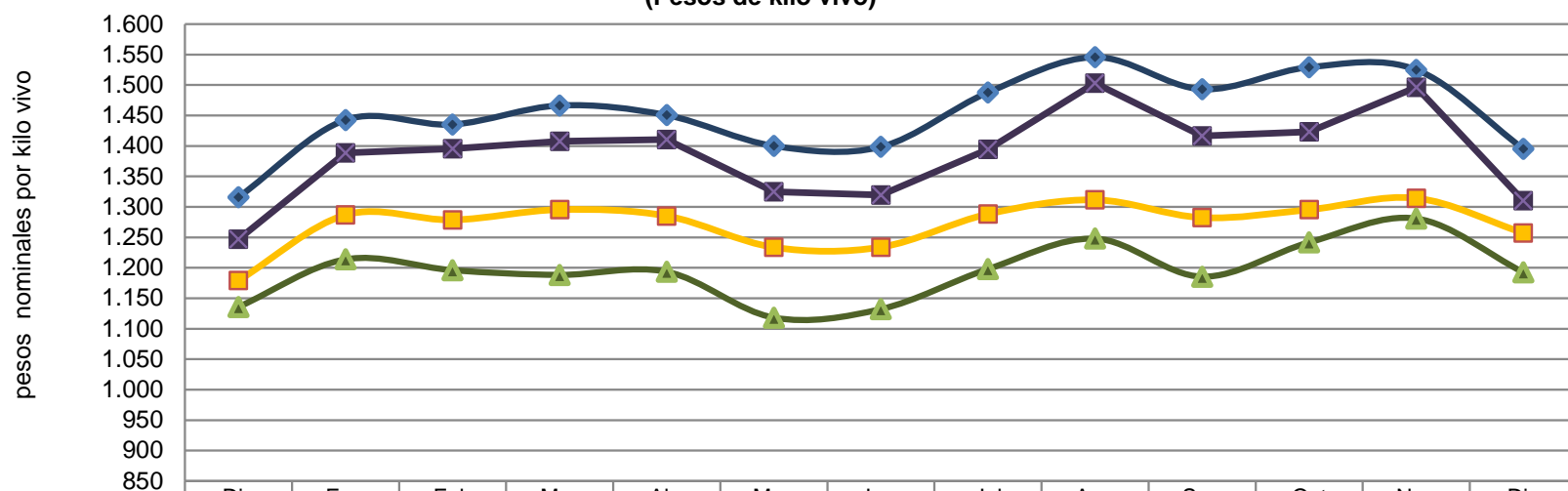


	Dic	Ene	Feb	Mar	Abr	May	Jun	Jul	Ago	Sep	Oct	Nov	Dic
◆ Novillo gordo	1.216	1.283	1.286	1.290	1.294	1.286	1.289	1.328	1.347	1.338	1.337	1.348	1.304
■ Vaca gorda	776	833	871	839	838	810	822	883	898	898	874	878	782
▲ Vaquilla gorda	1.149	1.223	1.222	1.215	1.193	1.199	1.209	1.268	1.286	1.282	1.286	1.282	1.209
× Vaca carnaza	542	632	682	634	633	599	603	634	579	595	596	654	526

Fuente: elaborado por Odepa con información de Afech A.G.



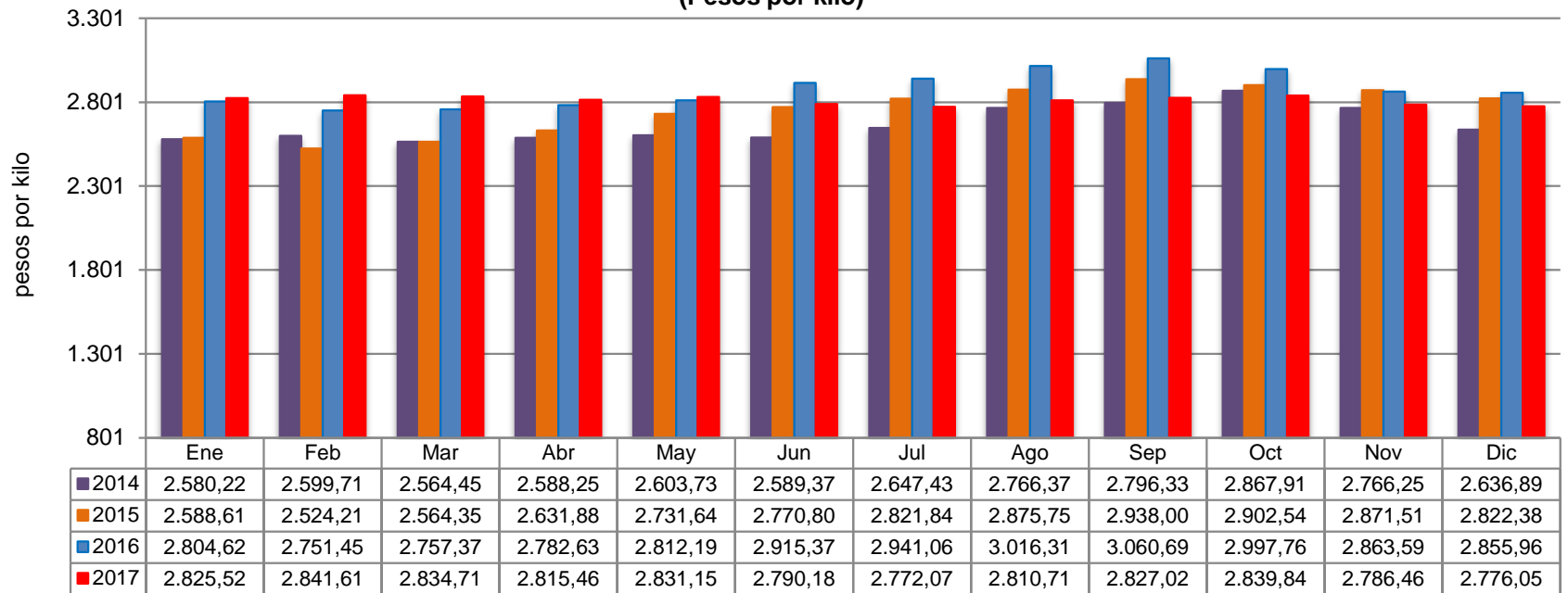
**Gráfico 7**  
**Precio nominal promedio nacional del ganado bovino para engorda y crianza**  
**Periodo dic 2016 - dic 2017**  
**(Pesos de kilo vivo)**



	Dic	Ene	Feb	Mar	Abr	May	Jun	Jul	Ago	Sep	Oct	Nov	Dic
◆ Terneros	1.316	1.443	1.435	1.466	1.451	1.400	1.399	1.488	1.546	1.493	1.529	1.525	1.395
■ Novillo engorda	1.179	1.287	1.279	1.296	1.285	1.234	1.234	1.288	1.312	1.282	1.295	1.314	1.257
▲ Vaquilla engorda	1.136	1.214	1.196	1.188	1.193	1.118	1.132	1.198	1.248	1.185	1.242	1.281	1.193
✕ Termeras	1.247	1.388	1.396	1.408	1.411	1.325	1.319	1.394	1.503	1.416	1.423	1.496	1.310

Fuente: elaborado por Odepa con información de Afech A.G.

**Gráfico 8**  
**Evolución mensual del precio real de la carne en vara categoría "V"**  
**Santiago - precios de diciembre 2017**  
**Periodo ene 2014 - dic 2017**  
**(Pesos por kilo)**



Fuente: Odepa.

**Cuadro 7**  
**Exportaciones de carne de bovino por destino**

País de destino	Cantidad (toneladas)				Valor (miles de USD FOB)					USD/tonelada		
	2015	Enero-diciembre			2015	Enero-diciembre				Enero-diciembre		
		2016	2017	Var. 17/16 (%)		2016	2017	Var. 17/16 (%)	Part. 2017 (%)	2016	2017	Var. 17/16 (%)
China	610	2.511	4.195	67,1	2.585	8.694	14.242	63,8	44,7	3.462	3.395	-1,9
Canadá	1.158	513	1.024	99,6	5.288	1.844	3.793	105,7	11,9	3.595	3.704	3,0
España	111	142	144	1,4	2.261	2.351	2.825	20,2	8,9	16.556	19.618	18,5
Costa Rica	1.077	1.881	446	-76,3	5.616	9.150	2.160	-76,4	6,8	4.864	4.843	-0,4
Cuba	611	471	489	3,8	2.222	1.862	1.907	2,4	6	3.953	3.900	-1,4
Corea del Sur	701	770	447	-41,9	2.635	2.874	1.686	-41,3	5,3	3.732	3.772	1,1
Colombia	6	141	297	110,6	171	818	1.592	94,6	5	5.801	5.360	-7,6
Estados Unidos	585	600	313	-47,8	3.365	2.719	1.582	-41,8	5	4.532	5.054	11,5
Alemania	387	224	45	-79,9	3.354	2.288	881	-61,5	2,8	10.214	19.578	91,7
Holanda	5	20	39	95	162	177	238	34,5	0,7	8.850	6.103	-31,0
<b>SUB - TOTAL</b>	<b>5.251</b>	<b>7.273</b>	<b>7.439</b>	<b>2,3</b>	<b>27.659</b>	<b>32.777</b>	<b>30.906</b>	<b>-5,7</b>	<b>97</b>	<b>4.507</b>	<b>4.155</b>	<b>-7,8</b>
<b>OTROS PAÍSES</b>	<b>485</b>	<b>114</b>	<b>78</b>	<b>-31,6</b>	<b>3.393</b>	<b>1.301</b>	<b>940</b>	<b>-27,7</b>	<b>3</b>	<b>11.412</b>	<b>12.051</b>	<b>5,6</b>
<b>TOTAL</b>	<b>5.736</b>	<b>7.387</b>	<b>7.517</b>	<b>1,8</b>	<b>31.052</b>	<b>34.078</b>	<b>31.846</b>	<b>-6,5</b>	<b>100</b>	<b>4.613</b>	<b>4.237</b>	<b>-8,2</b>

Fuente: elaborado por Odepa con información del Servicio Nacional de Aduanas.  
Nota: cifras sujetas a actualizaciones.

Cuadro 8

## Exportaciones de carne de bovino por principales productos y destino

País de destino	Código	Producto	Cantidad (toneladas)			Valor (miles USD FOB)		
			2016	Enero-diciembre		2016	Enero-diciembre	
				2016	2017		2016	2017
Alemania	02012000	Carne bovina en trozos sin deshuesar, fresca o refrigerada	7,1	7,1	1,8	104,5	104,5	27,3
Francia			0,5	0,5	0,5	19,2	19,2	9,7
Reino Unido			0,0	0,0	0,2	0,0	0,0	3,9
Grecia			0,5	0,5	0,1	3,7	3,7	1,0
Cuba			1,5	1,5	0,0	7,3	7,3	0,0
Holanda			0,0	0,0	0,0	0,4	0,4	0,0
España			13,1	13,1	13,4	305,2	305,2	338,9
Suecia			0,0	0,0	0,1	1,0	1,0	6,0
Costa Rica			0,0	0,0	0,4	0,0	0,0	3,3
<b>Subtotal</b>			<b>22,7</b>	<b>22,7</b>	<b>16,6</b>	<b>441,2</b>	<b>441,2</b>	<b>390,1</b>
Alemania	02013000	Carne bovina deshuesada fresca o refrigerada (total)	217,1	217,1	43,3	2.183,7	2.183,7	854,2
Perú			0,6	0,6	0,2	10,9	10,9	3,1
Francia			3,6	3,6	5,8	129,6	129,6	122,5
Reino Unido			0,1	0,1	1,6	7,7	7,7	39,2
Colombia			0,9	0,9	1,6	22,0	22,0	48,2
Corea del Sur			1,8	1,8	0,0	8,4	8,4	0,0
Cuba			6,8	6,8	0,0	39,9	39,9	0,0
Holanda			4,3	4,3	0,6	88,0	88,0	14,9
Suiza			2,6	2,6	2,5	132,7	132,7	132,4
España			111,9	111,9	129,9	2.001,2	2.001,2	2.479,0
Suecia			5,8	5,8	3,4	178,6	178,6	116,8
Estados Unidos			5,6	5,6	73,8	203,7	203,7	585,0
Canadá	0,0	0,0	0,4	0,0	0,0	3,5		
Costa Rica	0,0	0,0	5,9	0,0	0,0	48,6		
<b>Subtotal</b>			<b>361,2</b>	<b>361,2</b>	<b>269,1</b>	<b>5.006,5</b>	<b>5.006,5</b>	<b>4.447,3</b>
China	2021000	Carne bovina en canales o medias canales, congeladas	53,7	53,7	0,0	124,6	124,6	0,0
Canadá			11,0	11,0	0,0	31,8	31,8	0,0
<b>Subtotal</b>			<b>64,7</b>	<b>64,7</b>	<b>0,0</b>	<b>156,4</b>	<b>156,4</b>	<b>0,0</b>
Terr británico en América	2022000	Carne bovina los demás cortes (trozos) sin deshuesar, congeladas	0,1	0,1	0,0	0,4	0,4	0,0
México			0,1	0,1	0,0	1,0	1,0	0,0
Perú			0,1	0,1	0,1	2,5	2,5	1,9
China			1.310,3	1.310,3	3.078,0	3.490,3	3.490,3	8.819,7
Corea del Sur			343,7	343,7	275,9	990,3	990,3	880,9
Japón			0,0	0,0	0,0	0,0	0,0	0,1
Cuba			10,8	10,8	3,0	79,7	79,7	18,6
Holanda			0,0	0,0	1,3	0,0	0,0	10,2
Estados Unidos			15,0	15,0	0,0	104,6	104,6	0,0
Canadá			15,4	15,4	6,9	48,7	48,7	33,3
Costa Rica	496,7	496,7	63,8	2.080,6	2.080,6	211,4		
<b>Subtotal</b>			<b>2.192,0</b>	<b>2.192,0</b>	<b>3.429,0</b>	<b>6.798,1</b>	<b>6.798,1</b>	<b>9.976,2</b>
Terr británico en América	02023000	Carne bovina deshuesada congelada (total)	0,4	0,4	0,0	3,9	3,9	0,0
México			11,9	11,9	0,0	168,5	168,5	0,0
Panamá			61,7	61,7	21,6	285,6	285,6	185,4
Perú			2,7	2,7	21,0	31,1	31,1	123,3
China			1.147,2	1.147,2	1.117,5	5.079,3	5.079,3	5.422,4
Bélgica			8,4	8,4	0,0	181,8	181,8	0,0
Hong Kong			0,0	0,0	1,9	0,0	0,0	6,0
Francia			0,0	0,0	6,1	0,0	0,0	38,9
Colombia			140,3	140,3	295,3	795,8	795,8	1.544,0
Grecia			0,0	0,0	1,5	0,0	0,0	18,5
Corea del Sur			424,9	424,9	170,7	1.875,2	1.875,2	805,1
Japón			13,6	13,6	12,2	129,1	129,1	131,4
Cuba			451,6	451,6	485,7	1.734,6	1.734,6	1.888,4
Holanda			16,0	16,0	37,0	88,8	88,8	213,0
España			17,0	17,0	0,7	44,7	44,7	7,4
Suecia			0,4	0,4	0,0	14,4	14,4	0,0
Estados Unidos			579,0	579,0	238,8	2.410,7	2.410,7	996,6
Canadá			486,6	486,6	1.016,5	1.763,5	1.763,5	3.755,7
Costa Rica	1.384,8	1.384,8	376,0	7.069,1	7.069,1	1.896,7		
<b>Subtotal</b>			<b>4.746,5</b>	<b>4.746,5</b>	<b>3.802,4</b>	<b>21.676,0</b>	<b>21.676,0</b>	<b>17.032,8</b>
<b>Total general</b>			<b>7.387,1</b>	<b>7.387,1</b>	<b>7.517,0</b>	<b>34.078,2</b>	<b>34.078,2</b>	<b>31.846,3</b>

Fuente: elaborado por Odepa con información del Servicio Nacional de Aduanas.

Nota: cifras sujetas a actualizaciones.

**Cuadro 9**  
**Exportaciones de subproductos bovinos por tipo y destino**

País de destino	Código	Producto	Cantidad (toneladas)			Valor (miles USD FOB)		
			2016	Enero-diciembre		2016	Enero-diciembre	
				2016	2017		2016	2017
México	02062100	Despojos comestibles, lenguas de bovinos congeladas	59,4	59,4	14,7	396,1	396,1	128,4
Corea del Sur			0,0	0,0	0,1	0,0	0,0	0,9
Japón			299,7	299,7	347,6	2.383,4	2.383,4	3.124,8
<b>Subtotal</b>			<b>359,1</b>	<b>359,1</b>	<b>362,4</b>	<b>2.779,4</b>	<b>2.779,4</b>	<b>3.254,1</b>
México	02062900	Los demás despojos comestibles de bovinos, congelados	261,4	261,4	170,7	425,4	425,4	252,4
Perú			107,3	107,3	115,2	168,5	168,5	156,7
China			24,5	24,5	0,1	56,8	56,8	0,2
Hong Kong			286,2	286,2	339,7	632,2	632,2	823,6
Corea del Sur			140,5	140,5	172,7	399,8	399,8	477,4
Japón			127,6	127,6	143,5	463,2	463,2	559,3
Estados Unidos			0,5	0,5	0,0	3,3	3,3	0,0
Canadá			17,2	17,2	4,4	23,1	23,1	13,8
Costa Rica			2,1	2,1	0,0	9,6	9,6	0,0
<b>Subtotal</b>			<b>967,4</b>	<b>967,4</b>	<b>946,2</b>	<b>2.181,9</b>	<b>2.181,9</b>	<b>2.283,5</b>
México	16025000	Las demás preparaciones de bovinos, incluidas las mezclas	37,5	37,5	0,0	56,9	56,9	0,0
Perú			0,0	0,0	24,3	0,0	0,0	126,9
Colombia			164,8	164,8	3,1	946,5	946,5	20,6
Cuba			475,9	475,9	442,3	1.212,4	1.212,4	1.252,4
Senegal			21,0	21,0	48,2	33,7	33,7	86,7
Costa Rica			17,0	17,0	10,0	100,0	100,0	56,7
<b>Subtotal</b>			<b>716,3</b>	<b>716,3</b>	<b>528,0</b>	<b>2.349,4</b>	<b>2.349,4</b>	<b>1.543,3</b>
China	2062200	Despojos comestibles, hígados de bovinos congelados	24,0	24,0	0,0	12,5	12,5	0,0
<b>Subtotal</b>			<b>24,0</b>	<b>24,0</b>	<b>0,0</b>	<b>12,5</b>	<b>12,5</b>	<b>0,0</b>
<b>Total general</b>			<b>2.066,8</b>	<b>2.066,8</b>	<b>1.836,5</b>	<b>7.323,3</b>	<b>7.323,3</b>	<b>7.080,8</b>

Fuente: elaborado por Odepa con información del Servicio Nacional de Aduanas.

Nota: cifras sujetas a actualizaciones.

Cuadro 10								
Chile. Exportaciones de cueros por producto y destino								
País de destino	Código	Producto	Cantidad (toneladas)			Valor (miles USD FOB)		
			2016	Enero-diciembre		2016	Enero-diciembre	
				2016	2017		2016	2017
Italia			0,0	0,0	14,8	0,0	0,0	63,5
Nueva Zelanda	41012000	Cueros y pieles enteras, en bruto, de bovinos y equinos hasta 8 kg secas, 10 kg para salados secos y 16 kg para los frescos, salados verdes (húmedos) o conservados de otro modo	43,4	43,4	0,0	98,5	98,5	0,0
Croacia			0,0	0,0	20,1	0,0	0,0	25,6
Hong Kong			64,5	64,5	0,0	122,2	122,2	0,0
<b>Subtotal</b>			<b>107,8</b>	<b>107,8</b>	<b>34,9</b>	<b>220,6</b>	<b>220,6</b>	<b>89,2</b>
Vietnam			63,5	63,5	0,0	80,3	80,3	0,0
Italia			1.295,7	1.295,7	1.841,6	1.588,5	1.588,5	2.469,8
India			0,0	0,0	22,2	0,0	0,0	27,8
México			43,7	43,7	485,1	59,9	59,9	666,2
Nueva Zelanda			16,1	16,1	0,0	38,4	38,4	0,0
China			2.036,5	2.036,5	1.236,1	2.464,3	2.464,3	1.452,1
Croacia			0,0	0,0	190,9	0,0	0,0	232,2
Albania			37,5	37,5	19,3	67,3	67,3	29,2
Bélgica			105,0	105,0	214,6	138,4	138,4	247,5
Hong Kong			31,5	31,5	102,0	43,5	43,5	151,6
Bosnia - Herzegovina	41015000	Cueros y pieles enteras, en bruto, de bovinos y equinos de peso unitario > a 16 kg	252,9	252,9	89,6	301,2	301,2	110,9
Reino Unido			0,0	0,0	20,2	0,0	0,0	20,4
Turquía			190,4	190,4	123,3	213,8	213,8	145,6
Corea del Sur			127,1	127,1	0,0	169,7	169,7	0,0
Japón			210,0	210,0	44,8	264,5	264,5	64,9
Ecuador			0,0	0,0	36,9	0,0	0,0	49,2
Portugal			516,0	516,0	473,8	781,4	781,4	703,1
Uruguay			52,9	52,9	0,0	66,1	66,1	0,0
Tailandia			1.330,2	1.330,2	923,5	1.652,9	1.652,9	1.192,7
España			283,1	283,1	265,2	427,6	427,6	313,1
Singapur			0,0	0,0	90,9	0,0	0,0	138,2
<b>Subtotal</b>			<b>6.592,1</b>	<b>6.592,1</b>	<b>6.180,1</b>	<b>8.357,8</b>	<b>8.357,8</b>	<b>8.014,5</b>
Vietnam			45,5	45,5	45,5	59,3	59,3	266,8
Italia			2.235,3	2.235,3	2.235,3	6.812,9	6.812,9	6.270,1
India			1,8	1,8	1,8	4,7	4,7	169,6
México			19,1	19,1	19,1	44,9	44,9	283,8
Perú			0,0	0,0	0,0	0,1	0,1	0,0
Brasil			264,3	264,3	264,3	768,2	768,2	539,9
Nueva Zelanda			21,9	21,9	21,9	95,9	95,9	0,0
China			1.193,7	1.193,7	1.193,7	2.368,7	2.368,7	2.915,0
Taiwán			22,4	22,4	22,4	66,3	66,3	353,5
Hong Kong	41041100	Cueros y pieles curtidos de bovinos o equinos, en estado húmedo (incluido el <i>wet blue</i> , plena flor sin dividir; divididos con la flor)	210,6	210,6	210,6	740,3	740,3	375,1
Sudáfrica			17,9	17,9	17,9	42,8	42,8	177,0
Colombia			29,8	29,8	29,8	183,1	183,1	31,3
Ucrania			0,0	0,0	0,0	0,0	0,0	50,1
Turquía			21,6	21,6	21,6	59,8	59,8	0,0
Otros			0,0	0,0	0,0	0,0	0,0	19,5
El Salvador			18,0	18,0	18,0	98,7	98,7	73,0
Haití			125,0	125,0	125,0	389,8	389,8	270,9
Japón			86,8	86,8	86,8	422,1	422,1	0,0
Rep Dominicana			36,3	36,3	36,3	109,0	109,0	0,0
España			54,7	54,7	54,7	124,8	124,8	99,7
<b>Subtotal</b>			<b>4.404,8</b>	<b>4.404,8</b>	<b>4.404,8</b>	<b>12.391,3</b>	<b>12.391,3</b>	<b>11.895,3</b>
Vietnam			168,8	168,8	403,6	223,9	223,9	540,8
Italia	41041900	Los demás cueros y pieles curtidos de bovinos o equinos, en estado húmedo (incluido el <i>wet blue</i> )	18,8	18,8	0,0	49,4	49,4	0,0
Perú			1,6	1,6	0,0	31,1	31,1	0,0
China			656,6	656,6	512,8	883,4	883,4	759,1
<b>Subtotal</b>			<b>845,7</b>	<b>845,7</b>	<b>916,4</b>	<b>1.187,8</b>	<b>1.187,8</b>	<b>1.300,0</b>
<b>Total general</b>			<b>11.950,5</b>	<b>11.950,5</b>	<b>11.536,2</b>	<b>22.157,4</b>	<b>22.157,4</b>	<b>21.299,0</b>

Fuente: elaborado por Odepa con información del Servicio Nacional de Aduanas.

Nota: cifras sujetas a actualizaciones.

**Cuadro 11**  
**Importaciones de carne de bovino por origen**

País de origen	Cantidad (toneladas)				Valor (miles de USD CIF)					USD/tonelada		
	2015	Enero-diciembre			2015	Enero-diciembre				Enero-diciembre		
		2016	2017	Var. 17/16 (%)		2016	2017	Var. 17/16 (%)	Part. 2017 (%)	2016	2017	Var. 17/16 (%)
Paraguay	64.659	77.155	93.659	21,4	325.096	350.671	444.694	26,8	45	4.545	4.748	4,5
Brasil	52.140	69.804	62.995	-9,8	258.403	300.525	289.908	-3,5	29,3	4.305	4.602	6,9
Argentina	21.595	25.748	27.980	8,7	117.562	143.577	164.182	14,4	16,6	5.576	5.868	5,2
Estados Unidos	6.553	6.765	8.662	28	48.767	44.636	56.213	25,9	5,7	6.598	6.490	-1,6
Uruguay	6.006	5.086	5.129	0,8	33.626	28.936	29.676	2,6	3	5.689	5.786	1,7
Canadá	117	455	413	-9,2	1.388	3.529	2.716	-23	0,3	7.756	6.576	-15,2
Colombia	0	0	98		0	0	489		0		4.990	
Chile	0	0	45		0	1	206	20500	0		4.578	
Holanda	0	0	0		0	0	3		0			
Australia	70	0	0		614	0	1		0			
<b>SUB - TOTAL</b>	<b>151.140</b>	<b>185.013</b>	<b>198.981</b>	<b>7,5</b>	<b>785.456</b>	<b>871.875</b>	<b>988.088</b>	<b>13,3</b>	<b>100</b>	<b>4.713</b>	<b>4.966</b>	<b>5,4</b>
<b>OTROS PAISES</b>	<b>-1</b>	<b>0</b>	<b>1</b>		<b>1</b>	<b>1</b>	<b>1</b>	<b>0</b>	<b>0</b>			
<b>TOTAL</b>	<b>151.139</b>	<b>185.013</b>	<b>198.982</b>	<b>7,6</b>	<b>785.457</b>	<b>871.876</b>	<b>988.089</b>	<b>13,3</b>	<b>100</b>	<b>4.713</b>	<b>4.966</b>	<b>5,4</b>

Fuente: elaborado por Odepa con información del Servicio Nacional de Aduanas.

Nota: cifras sujetas a actualizaciones.

**Cuadro 12**  
**Importaciones de carne de bovino por producto y origen**

País de origen	Código	Producto	Cantidad (toneladas)			Valor (miles USD CIF)		
			2016	Enero-diciembre		2016	Enero-diciembre	
				2016	2017		2016	2017
Paraguay	02012000	Carne bovina en trozos sin deshuesar, fresca o refrigerada	0,0	0,0	23,8	0,0	0,0	79,8
Estados Unidos			277,0	277,0	379,2	1.793,5	1.793,5	2.674,0
<b>Subtotal</b>			<b>277,0</b>	<b>277,0</b>	<b>403,0</b>	<b>1.793,5</b>	<b>1.793,5</b>	<b>2.753,8</b>
Australia	02013000	Carne bovina deshuesada, fresca o refrigerada (total)	0,0	0,0	0,0	0,0	0,0	0,8
Brasil			60.759,4	60.759,4	53.046,8	269.668,3	269.668,3	250.562,7
Argentina			25.645,4	25.645,4	27.285,0	143.053,2	143.053,2	161.470,5
Colombia			0,0	0,0	97,9	0,0	0,0	489,4
Uruguay			4.961,2	4.961,2	4.727,6	28.424,2	28.424,2	27.798,4
Paraguay			71.556,5	71.556,5	84.409,3	335.696,6	335.696,6	415.510,4
Estados Unidos			5.812,6	5.812,6	6.686,1	38.662,7	38.662,7	41.547,3
Canadá			280,2	280,2	297,7	1.747,0	1.747,0	1.637,8
<b>Subtotal</b>			<b>169.015,4</b>	<b>169.015,4</b>	<b>176.550,4</b>	<b>817.252,0</b>	<b>817.252,0</b>	<b>899.017,3</b>
Estados Unidos	02022000	Carne bovina, los demás cortes (trozos) sin deshuesar, congelada	140,0	140,0	250,8	1.010,2	1.010,2	1.734,6
Canadá			57,9	57,9	56,5	539,0	539,0	421,1
<b>Subtotal</b>			<b>197,9</b>	<b>197,9</b>	<b>307,3</b>	<b>1.549,3</b>	<b>1.549,3</b>	<b>2.155,7</b>
México	02023000	Carne bovina deshuesada congelada (total)	0,0	0,0	0,0	0,3	0,3	0,0
Brasil			9.044,8	9.044,8	9.948,0	30.856,4	30.856,4	39.345,3
Argentina			102,5	102,5	695,4	523,6	523,6	2.711,3
Uruguay			124,5	124,5	401,1	512,2	512,2	1.877,4
Holanda			0,0	0,0	0,2	0,0	0,0	3,3
Paraguay			5.598,9	5.598,9	9.225,9	14.974,7	14.974,7	29.104,1
Estados Unidos			535,4	535,4	1.346,3	3.169,6	3.169,6	10.257,6
Canadá			116,7	116,7	59,3	1.243,4	1.243,4	657,4
<b>Subtotal</b>			<b>15.522,7</b>	<b>15.522,7</b>	<b>21.676,2</b>	<b>51.280,2</b>	<b>51.280,2</b>	<b>83.956,3</b>
<b>Total general</b>			<b>185.013</b>	<b>185.013</b>	<b>198.937</b>	<b>871.875</b>	<b>871.875</b>	<b>987.883</b>

Fuente: elaborado por Odepa con información del Servicio Nacional de Aduanas.

Nota: cifras sujetas a actualizaciones.



**Cuadro 13**  
**Importaciones de subproductos bovinos por tipo y origen**

País de origen	Código	Producto	Cantidad (toneladas)			Valor (miles USD CIF)		
			2016	Enero-diciembre		2016	Enero-diciembre	
				2016	2017		2016	2017
Italia	02062200	Despojos comestibles, hígados de bovinos congelados	0,0	0,0	0,0	0,1	0,1	0,0
Australia			167,0	167,0	0,0	125,3	125,3	0,0
Estados Unidos			1.298,3	1.298,3	1.293,9	990,0	990,0	1.111,8
Canadá			216,7	216,7	437,6	177,3	177,3	353,2
<b>Subtotal</b>			<b>1.682,0</b>	<b>1.682,0</b>	<b>1.731,5</b>	<b>1.292,6</b>	<b>1.292,6</b>	<b>1.465,0</b>
Argentina	02062900	Los demás despojos comestibles de bovinos, congelados	0,1	0,1	0,0	1,1	1,1	0,0
Estados Unidos			215,2	215,2	191,8	328,9	328,9	389,5
Canadá			30,1	30,1	18,8	294,7	294,7	44,1
<b>Subtotal</b>	<b>245,4</b>	<b>245,4</b>	<b>210,5</b>	<b>624,8</b>	<b>624,8</b>	<b>433,6</b>		
Alemania	16025000	Las demás preparaciones de bovinos, incluidas las mezclas	0,6	0,6	0,2	3,5	3,5	0,9
Italia			0,1	0,1	0,0	0,7	0,7	0,0
México			351,5	351,5	764,8	1.209,3	1.209,3	2.840,2
Brasil			931,5	931,5	305,5	4.912,5	4.912,5	1.632,2
Argentina			42,2	42,2	53,0	207,0	207,0	258,4
Reino Unido			0,0	0,0	0,0	0,0	0,0	0,1
Corea del Sur			0,0	0,0	0,2	0,0	0,0	0,4
Uruguay			0,0	0,0	0,0	0,0	0,0	0,8
Holanda			0,0	0,0	0,0	0,4	0,4	0,0
España			57,9	57,9	55,0	291,5	291,5	269,7
Estados Unidos			275,6	275,6	258,1	1.461,2	1.461,2	1.402,5
<b>Subtotal</b>	<b>1.659,4</b>	<b>1.659,4</b>	<b>1.436,8</b>	<b>8.086,2</b>	<b>8.086,2</b>	<b>6.405,2</b>		
<b>Total general</b>	<b>3.586,8</b>	<b>3.586,8</b>	<b>3.378,8</b>	<b>10.003,6</b>	<b>10.003,6</b>	<b>8.303,8</b>		

Fuente: elaborado por Odepa con información del Servicio Nacional de Aduanas.

Nota: cifras sujetas a actualización.

**Cuadro 14**  
**Importaciones de cueros por tipo y origen**

País de origen	Código	Producto	Cantidad (toneladas)			Valor (miles USD CIF)		
			2016	Enero-diciembre		2016	Enero-diciembre	
				2016	2017		2016	2017
Alemania	41041100	Cueros y pieles curtidos de bovinos o equinos, en estado húmedo (incluido el <i>wet blue</i> , plena flor sin dividir; divididos con la flor)	0,0	0,0	0,0	0,2	0,2	0,0
Australia			18,3	18,3	88,9	153,2	153,2	523,6
Perú			43,0	43,0	0,0	25,9	25,9	0,0
Brasil			4,6	4,6	0,8	56,2	56,2	12,9
Argentina			0,0	0,0	19,2	0,0	0,0	104,3
Bolivia			0,0	0,0	0,1	0,0	0,0	1,2
Turquía			0,0	0,0	3,2	0,0	0,0	18,8
Ecuador			17,0	17,0	32,0	70,3	70,3	99,2
Paraguay			0,0	0,0	2,3	0,0	0,0	6,6
Estados Unidos			18,8	18,8	0,0	81,9	81,9	0,0
<b>Subtotal</b>			<b>101,7</b>	<b>101,7</b>	<b>146,5</b>	<b>387,7</b>	<b>387,7</b>	<b>766,4</b>
Australia	41041900	Los demás cueros y pieles curtidos de bovinos o equinos, en estado húmedo (incluido el <i>wet blue</i> )	0,0	0,0	3,7	0,0	0,0	6,1
Brasil			56,8	56,8	40,4	62,4	62,4	27,2
Argentina			0,0	0,0	6,5	0,0	0,0	22,2
Bolivia			0,0	0,0	17,7	0,0	0,0	73,7
<b>Subtotal</b>			<b>56,8</b>	<b>56,8</b>	<b>68,3</b>	<b>62,4</b>	<b>62,4</b>	<b>129,2</b>
<b>Total general</b>			<b>158,5</b>	<b>158,5</b>	<b>214,8</b>	<b>450,1</b>	<b>450,1</b>	<b>895,6</b>

Fuente: elaborado por Odepa con información del Servicio Nacional de Aduanas.  
Nota: cifras sujetas a actualizaciones.

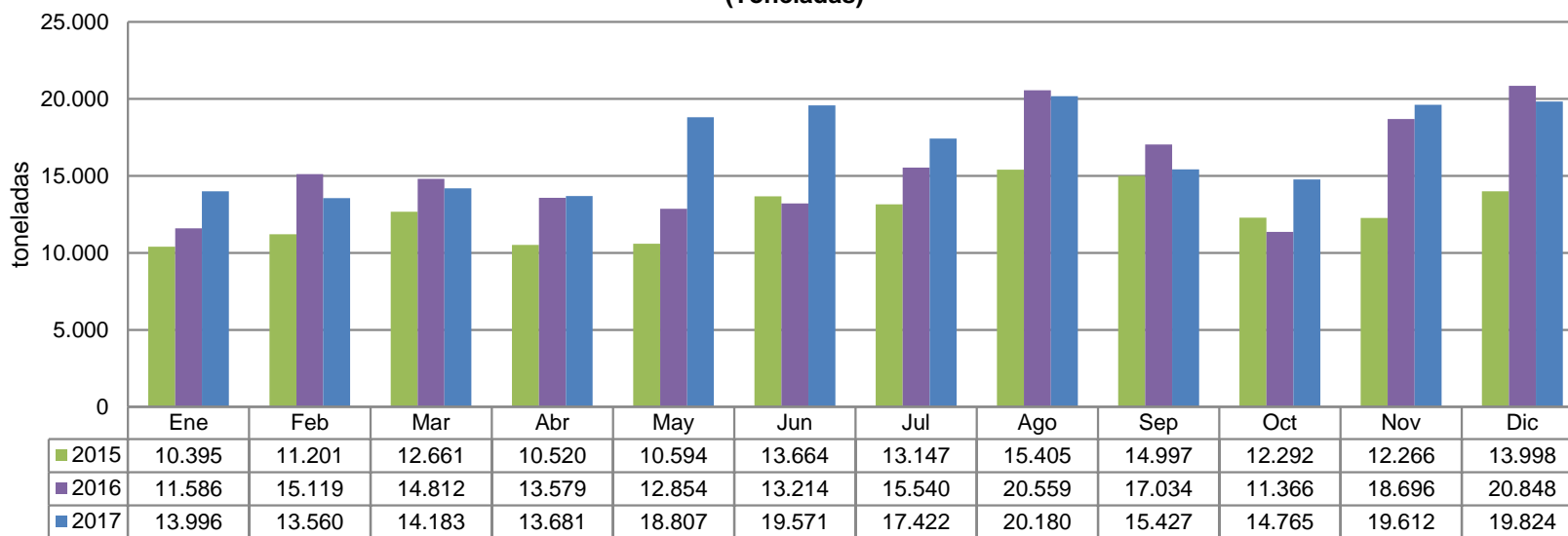
Cuadro 15

## Exportación de animales en pie

País de destino	Número de Cabezas				VALOR (MILES DE US\$ FOB)			
	Enero - diciembre				Enero - diciembre			
	2015	2016	2017	Total general	2015	2016	2017*	Total general
China	22.817		13.246	<b>36.063</b>	36.161		14.823	<b>50.984</b>
Ecuador			840	<b>840</b>			932	<b>932</b>
Paraguay	40	40		<b>80</b>	112	28		<b>140</b>
Perú			491	<b>491</b>			719	<b>719</b>
Turquía		22.966		<b>22.966</b>		17.712		<b>17.712</b>
<b>Total general</b>	<b>22.857</b>	<b>23.006</b>	<b>10.618</b>	<b>60.440</b>	<b>36.273</b>	<b>17.740</b>	<b>4.763</b>	<b>70.487</b>

Fuente: elaborado por Odepa con información del Servicio Nacional de Aduanas e INE.

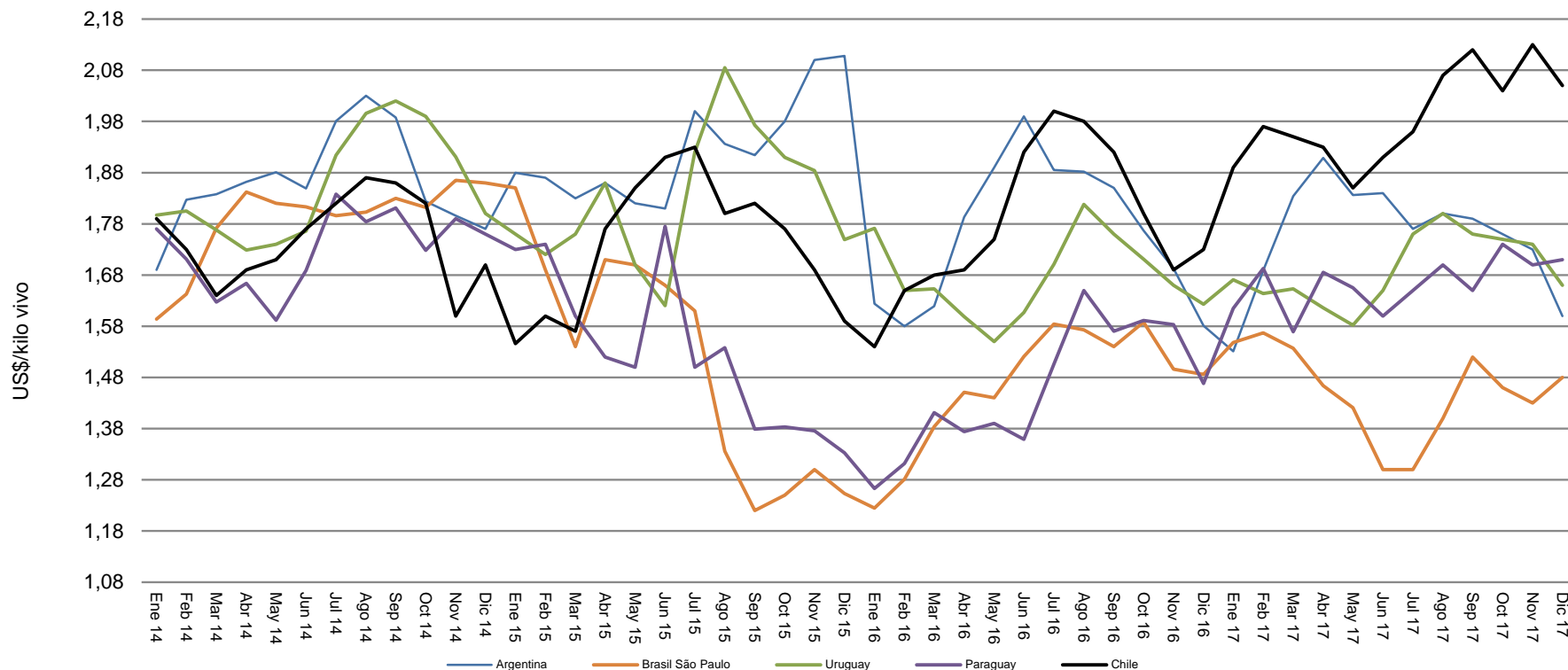
**Gráfico 9**  
**Importaciones mensuales de carne de bovino**  
**Periodo ene 2015 - dic 2017**  
**(Toneladas)**



Fuente: elaborado por Odepa con datos del Servicio Nacional de Aduanas.

Nota: cifras sujetas a actualizaciones.

**Gráfico 10**  
**Precios mensuales de novillo vivo en países del Mercosur y Chile. Periodo ene 2014 - dic 2017**  
**(USD/Kg vivo)**



Fuente: elaborado por Odepa con información del Ministerio de Agroindustria de Argentina y AFECH A.G

**Cuadro 16**  
**Disponibilidad aparente de carnes por habitante**  
**Período 2001-2016**  
**(Kilos)**

<b>Año</b>	<b>Bovino</b>	<b>Ovino</b>	<b>Porcino</b>	<b>Aves</b>	<b>Otras</b>	<b>Total</b>
2001	22,1	0,4	17,9	29,4	0,7	70,5
2002	22,1	0,4	19,4	27,6	0,7	70,2
2003	23,1	0,3	19,1	27,7	0,6	70,8
2004	24,3	0,3	18,4	30,8	0,6	73,7
2005	25,3	0,2	19,4	30,5	0,5	75,0
2006	22,1	0,3	22,6	34,1	0,6	79,0
2007	23,9	0,3	23,6	33,3	0,5	81,0
2008	22,2	0,4	25,1	33,4	0,5	81,2
2009	22,6	0,3	24,1	32,0	0,4	79,1
2010	23,8	0,2	24,4	33,4	0,4	81,9
2011	21,7	0,3	25,6	36,7	0,5	84,7
2012	22,5	0,3	27,0	36,9	0,5	87,2
2013	24,4	0,2	26,7	37,3	0,4	89,4
2014	24,9	0,2	24,2	37,0	0,4	87,2
2015	24,3	0,2	23,6	38,9	0,5	87,5
2016	26,7	0,2	23,7	41,2	0,4	92,2

Nota: otras carnes comprende equino y caprino. La estimación no considera cambios de *stock*, por lo cual las cifras de disponibilidad aparente son sólo aproximadas. Corresponden a kilos netos, con o sin hueso, salvo en el caso de la carne bovina, en que se ha efectuado la equivalencia a carne en vara.

Fuente: elaborado por Odepa con información del Servicio Nacional de Aduanas e INE.